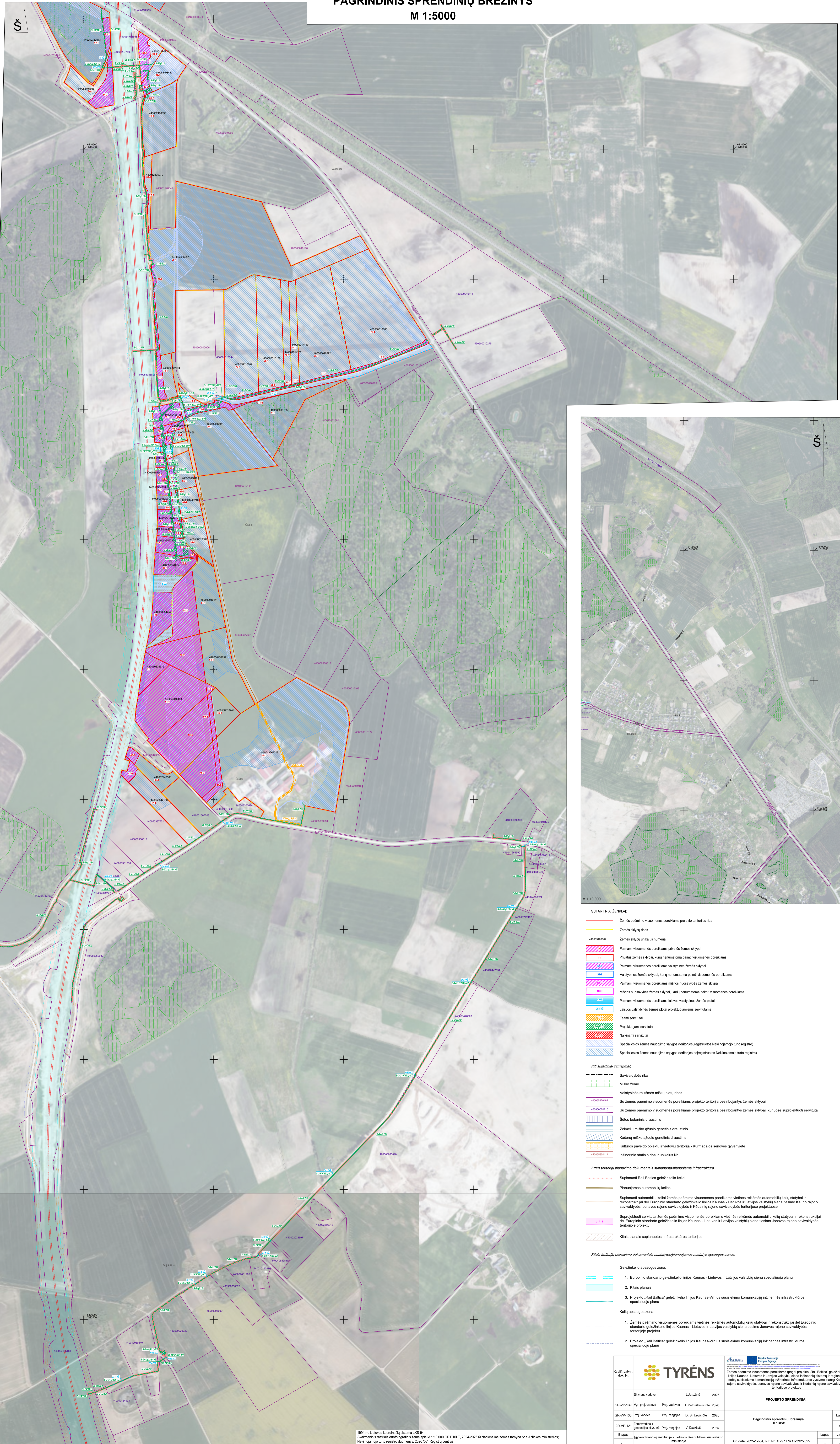
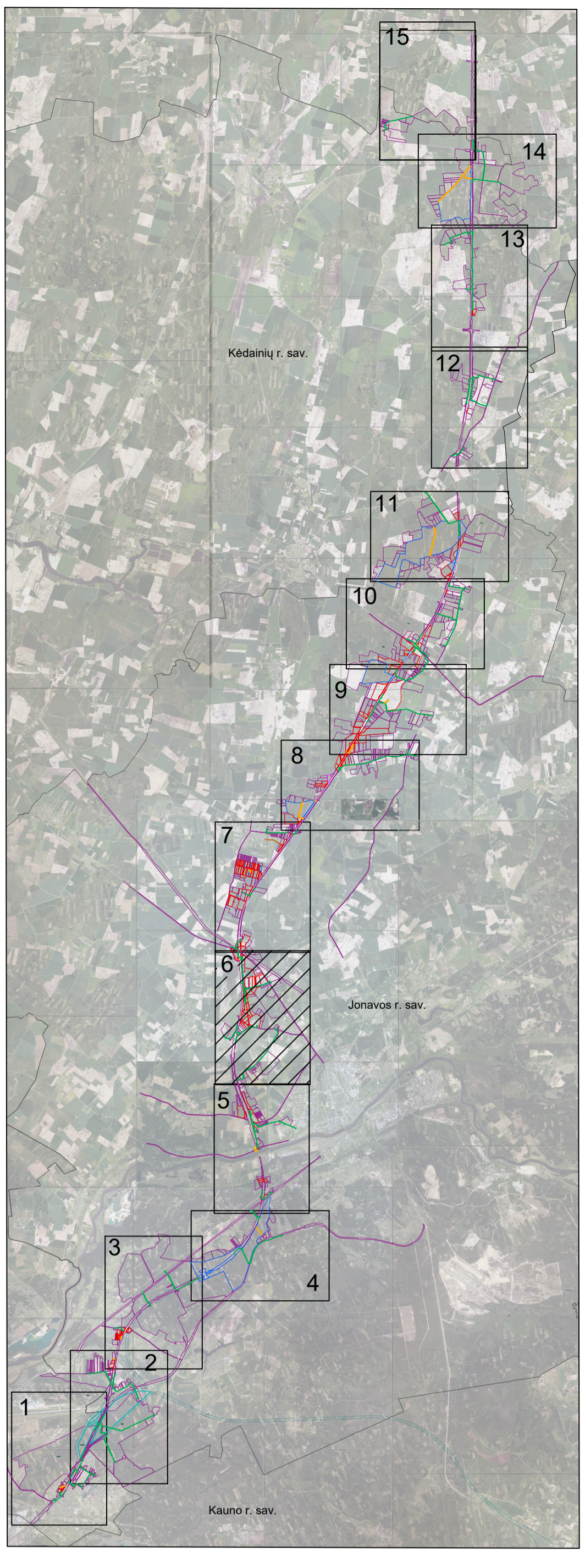


PAGRINDINIS SPRENDINIŲ BRĖŽINYS
M 1:5000



SUTARTINAI ŽYMĖJIMAI:

- Žemės paėmimo visuomenės poreikiams projekto teritorija riba
- Žemės sklypų ribos
- Žemės sklypų unikaliūs numerai
- Privatūs visuomenės poreikiams privati žemės sklypai
- Privači žemės sklypai, kurių numatoma paimti visuomenės poreikiams
- Valstybinės visuomenės poreikiams valstybinės žemės sklypai
- Valybinės žemės sklypai, kurių numatoma paimti visuomenės poreikiams
- Paimami visuomenės poreikiams miškos nuosavybės žemės sklypai
- Miškos nuosavybės žemės sklypai, kurių numatoma paimti visuomenės poreikiams
- Paimami visuomenės poreikiams laisvos valdybinės žemės sklypai
- Laisvos valdybinės žemės sklypai projektavimams servitutams
- Exam servituta
- Projektuojami servituta
- Nakrami servituta
- Specialiosios žemės naudojimo sąlygos (beržijos, reguliuojamos Nekilnojamojo turto registre)
- Specialiosios žemės naudojimo sąlygos (beržijos, nereguliuojamos Nekilnojamojo turto registre)

Kiti sutartiniai žymėjimai:

- Savivaldybės riba
- Miško žemė
- Valstybinės reikšmės miškų plotų ribos
- Su žemės paėmimo visuomenės poreikiams projekto teritorija besiribojantys žemės sklypai, kuriuose suprojektuoti servituta
- Sėtos botaninis draustinis
- Žemelių miško apžuo genėtinis draustinis
- Kabėtin miško apžuo genėtinis draustinis
- Kultūros paveldo objektų ir vietovių teritorija - Kurmagalo senovės gyvenvietė
- Inžinerinio statinio riba ir unikalus Nr.

Kitas teritorijų planavimo dokumentais suplanuojama infrastruktūra

- Suplanuoti Rail Baltica geležinkelio keliai
- Planuojamas automobilių kelias
- Suplanuoti automobilių kelias žemės paėmimo visuomenės poreikiams vietinės reikšmės automobilių kelių statybai ir rekonstrukcijai dėl Europinio standarto geležinkelio linijos Kaunas - Lietuvos ir Latvijos valstybių siena tiesimo Jonavos rajono savivaldybės, Jonavos rajono savivaldybės ir Kėdainių rajono savivaldybės teritorijose
- Suplanuoti servituta žemės paėmimo visuomenės poreikiams vietinės reikšmės automobilių kelių statybai ir rekonstrukcijai dėl Europinio standarto geležinkelio linijos Kaunas - Lietuvos ir Latvijos valstybių siena tiesimo Jonavos rajono savivaldybės teritorijoje
- Kitais planais suplanuotos infrastruktūros teritorijos

Kitas teritorijų planavimo dokumentais nustatytas planuojamas nustatytas apsaugos zonos:

Geležinkelio apsaugos zonos:

1. Europinio standarto geležinkelio linijos Kaunas - Lietuvos ir Latvijos valstybių siena specialiuoju planu
2. Kitais planais
3. Projekto „Rail Baltica“ geležinkelio linijos Kaunas-Vilnius susisiekiimo komunikacijų inžinerinės infrastruktūros specialiuoju planu

Kelių apsaugos zonos:

1. Žemės paėmimo visuomenės poreikiams vietinės reikšmės automobilių kelių statybai ir rekonstrukcijai dėl Europinio standarto geležinkelio linijos Kaunas - Lietuvos ir Latvijos valstybių siena tiesimo Jonavos rajono savivaldybės teritorijoje
2. Projekto „Rail Baltica“ geležinkelio linijos Kaunas-Vilnius susisiekiimo komunikacijų inžinerinės infrastruktūros specialiuoju planu

Kvalif. pav. d. Nr. 1		TYRĖNS			
—		Stylius vadovė	J. Jankūnė	2026	
2R-VP-120	Vyr. proj. vadovė	Proj. vadovė	I. Puhackauskaitė	2026	
2R-VP-120	Proj. vadovė	Proj. rengėja	D. Dirlikovaitė	2026	
2R-VP-121	Proj. vadovė	Proj. rengėja	V. Dubašytė	2026	
Etapas		Įgyvendinamųjų instancijų - Lietuvos Respublikos susisiekimo ministerija			
ZPR		Dedimmo Nr. 17, 01003 Vilnius			
		Sut. data: 2025-12-04, sut. Nr. 1F-07 / Nr. SR-362/2025		Lapais	6
		Lapų		LAPŲ	15

1994 m. Lietuvos koordinacinė sistema LKS-84. Šaltiniai: šaltiniai ortofotografinis žemėlapis M 1:10 000 CRT 10.LT, 2024-2026 © Nacionalinė žemės tarnyba prie Aplinkos ministerijos, Nekilnojamojo turto registro duomenys, 2025 (VI) Regionų centras.