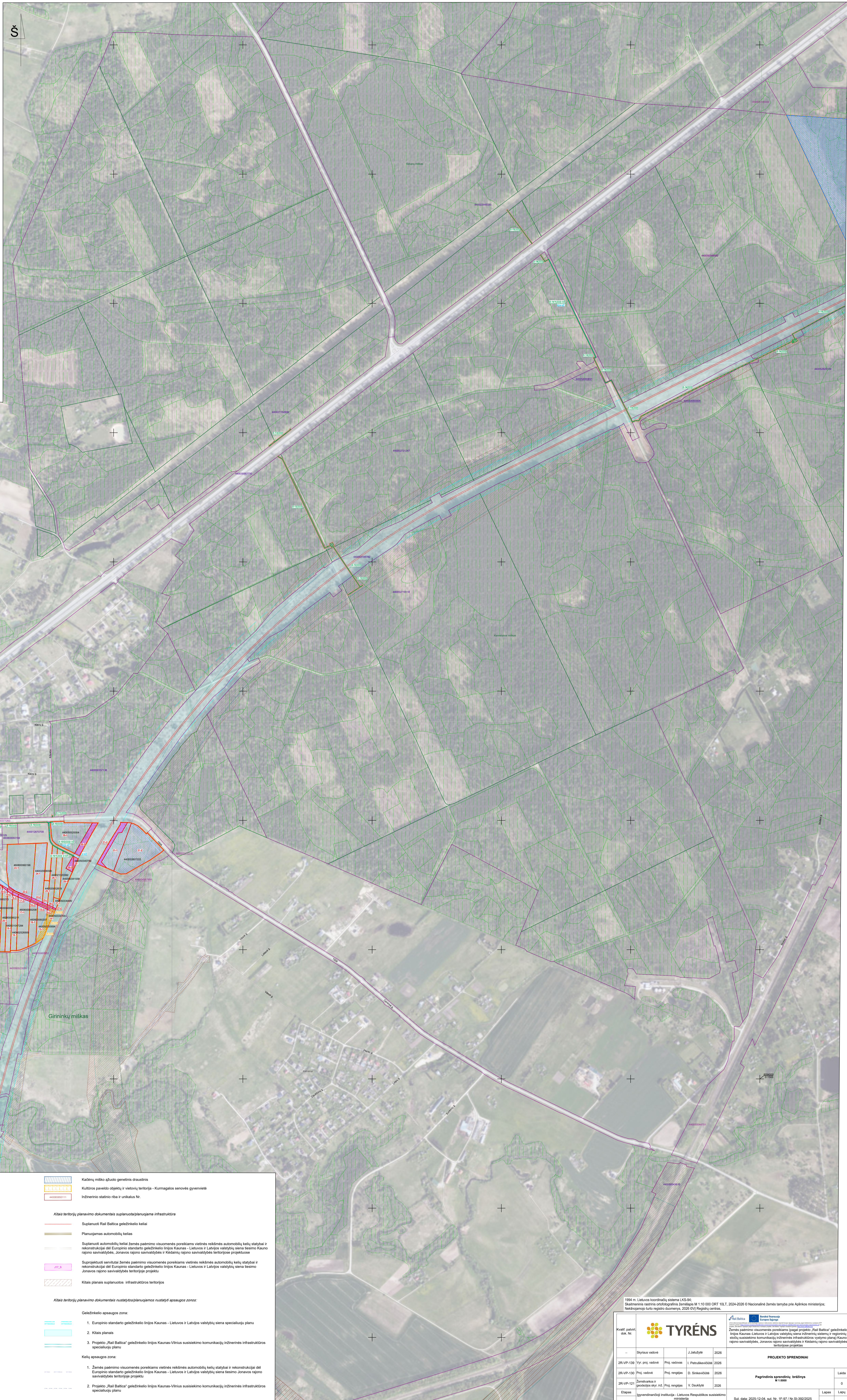
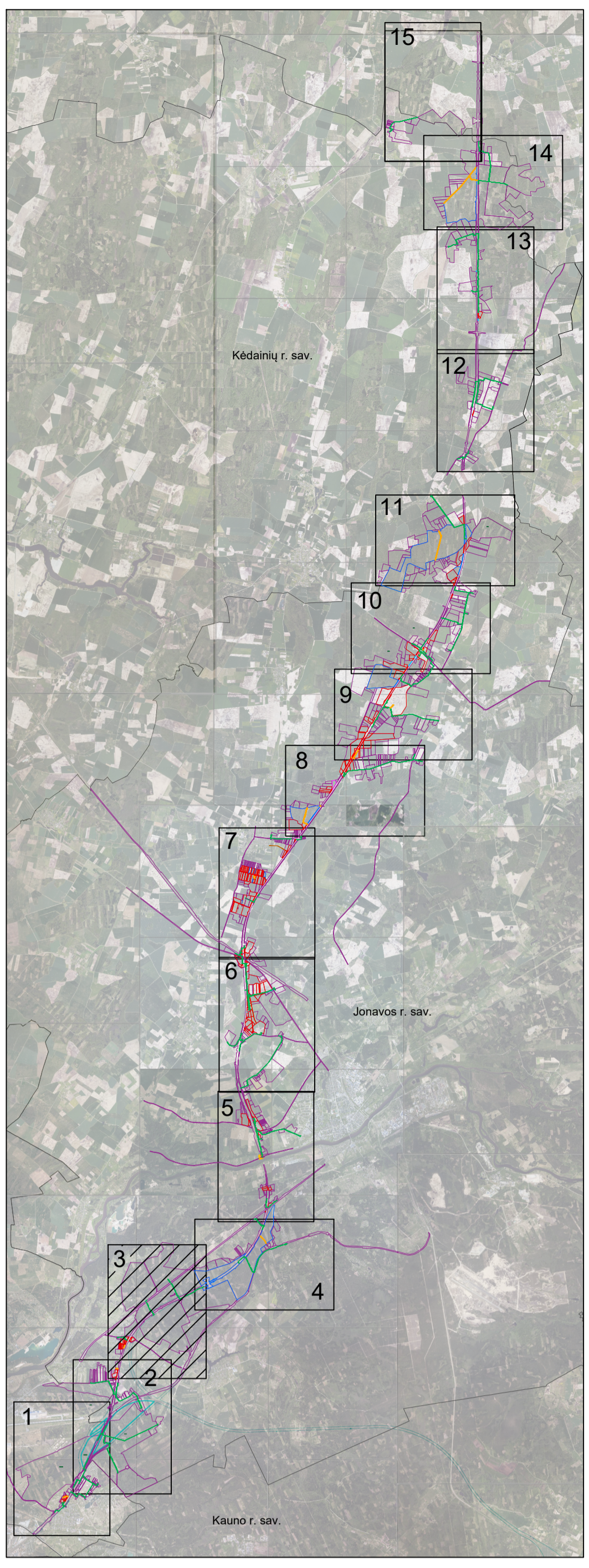


ŽEMĖS PAĖMIMO VISUOMENĖS POREIKIAMS (PAGAL PROJEKTO „RAIL BALTICA“ GELEŽINKELIO LINIJOS KAUNAS-LITUOVOS IR LATVIJOS VALSTYBIŲ SIENA INŽINERINIŲ SISTEMŲ IR REGIONINIŲ STOČIŲ SUSISIEKIMO KOMUNIKACIJŲ INŽINERINĖS INFRASTRUKTŪROS VYSTYMO PLANA) KAUNO RAJONO SAVIVALDYBĖS, JONAVOS RAJONO SAVIVALDYBĖS IR KĖDAINIŲ RAJONO SAVIVALDYBĖS TERITORIJOSE PROJEKTAS

PAGRINDINIS SPRENDINIŲ BRĖŽINYS
M 1:5000



SUTARTINAI ŽENKLAI:

- Žemės paėmimo visuomenės poreikiams projekto teritorijoje riba
- Žemės sklypų ribos
- Žemės sklypų unikalus numeris
- Paėmami visuomenės poreikiams privatus žemės sklypas
- Privatus žemės sklypas, kurių nemuatomas paėmimo visuomenės poreikiams
- Paėmami visuomenės poreikiams valstybinis žemės sklypas
- Valstybinis žemės sklypas, kurių nemuatomas paėmimo visuomenės poreikiams
- Paėmami visuomenės poreikiams miškos nuosavybės žemės sklypas
- Miškos nuosavybės žemės sklypas, kurių nemuatomas paėmimo visuomenės poreikiams
- Paėmami visuomenės poreikiams laisvos valstybinės žemės plotai
- Laisvos valstybinės žemės plotai projektavimui servitams
- Esami servitai
- Projektuojami servitai
- Nėšiamieji servitai
- Specialiosios žemės naudojimo sąlygos (teritorijos registruotos Nekilnojamojo turto registre)
- Specialiosios žemės naudojimo sąlygos (teritorijos neregistruotos Nekilnojamojo turto registre)

Kiti autarčiai žymėjimai:

- Savivaldybės riba
- Miesto žemė
- Valstybinės reikšmės miškų plotų ribos
- Su žemės paėmimo visuomenės poreikiams projekto teritorijoje besiribojantys žemės sklypai
- Su žemės paėmimo visuomenės poreikiams projekto teritorijoje besiribojantys žemės sklypai, kuriuose projektuojami servitai
- Šėtos botaninis draustinis
- Žemelių miško apsaugos draustinis

Kaščių miško apsaugos draustinis

- Kaščių paveldo objektų ir vietovių teritorija - Kumagaišio senovinė gyvenvietė
- Įrašmenio statinio riba ir unikalus Nr.

Kita teritorijų planavimo dokumentais suplanuojama infrastruktūra

- Suplanuoti Rail Baltica geležinkelio keliai
- Planuojamas automobilių kelias
- Suplanuoti automobilių keliai žemės paėmimo visuomenės poreikiams vietinės reikšmės automobilių kelių statybai ir rekonstrukcijai dėl Europinio standarto geležinkelio linijos Kaunas - Lietuvos ir Latvijos valstybių sienuose Jonavos rajono savivaldybės, Jonavos rajono savivaldybės ir Kėdainių rajono savivaldybės teritorijose projektuose
- Suprojektuoti servitai žemės paėmimo visuomenės poreikiams vietinės reikšmės automobilių kelių statybai ir rekonstrukcijai dėl Europinio standarto geležinkelio linijos Kaunas - Lietuvos ir Latvijos valstybių sienuose Jonavos rajono savivaldybės teritorijose projektuose
- Kitas planais suplanuotas infrastruktūros teritorijos

Kita teritorijų planavimo dokumentais nustatyta apsaugojama teritorija:

- Geležinkelio apsaugos zona
- 1. Europinio standarto geležinkelio linijos Kaunas - Lietuvos ir Latvijos valstybių sienuose specialiojo planu
- 2. Kitais planais
- 3. Projekto „Rail Baltica“ geležinkelio linijos Kaunas-Vilnius susisiektimo komunikacijų inžinerinės infrastruktūros specialiojo planu
- Kelių apsaugos zona:
- 1. Žemės paėmimo visuomenės poreikiams vietinės reikšmės automobilių kelių statybai ir rekonstrukcijai dėl Europinio standarto geležinkelio linijos Kaunas - Lietuvos ir Latvijos valstybių sienuose Jonavos rajono savivaldybės teritorijose projektuose
- 2. Projekto „Rail Baltica“ geležinkelio linijos Kaunas-Vilnius susisiektimo komunikacijų inžinerinės infrastruktūros specialiojo planu

1994 m. Lietuvos koordinatų sistema LKS-94.
Sąveikimo planas ortografinis žemėlapis 1:10 000 ORT 10LT, 2024-2026 © Nacionalinė žemės tarnyba prie Aplinkos ministrojų. Nekilnojamojo turto registro duomenys, 2024 OVI Registru centras.

| | | | |
|---------------------------|---|--------------|------------------------|
| Kvalif. patvirt. dok. Nr. | TYRĖNS | | |
| | Stylius vadovė | J. Jankaitė | 2026 |
| 26-VPR-119 | Vyr. proj. vadovė | Proj. vadovė | L. Parduševičienė 2026 |
| 26-VPR-120 | Proj. vadovė | Proj. vadovė | D. Siraševičienė 2026 |
| 26-VPR-121 | Techninės projekto apraš. red. | Proj. vadovė | V. Daulytė 2026 |
| 26-VPR-122 | Proj. vadovė | Proj. vadovė | V. Daulytė 2026 |
| Etapas | Išplėtinamoji infrastruktūra - Lietuvos Respublikos susisiekimo ministerija | | |
| ŽmR | Gedimino g. 11, 01105 Vilnius | | |

| PROJEKTO SPRENDINIAI | | Lapis |
|---------------------------------|--|-------|
| Pagrindinis sprendinių brėžinys | | 0 |
| Lapis | | Lapai |
| 3 | | 15 |

Sud. data: 2025-12-04, sut. Nr.: 1F-87/Nr. 51-9820205