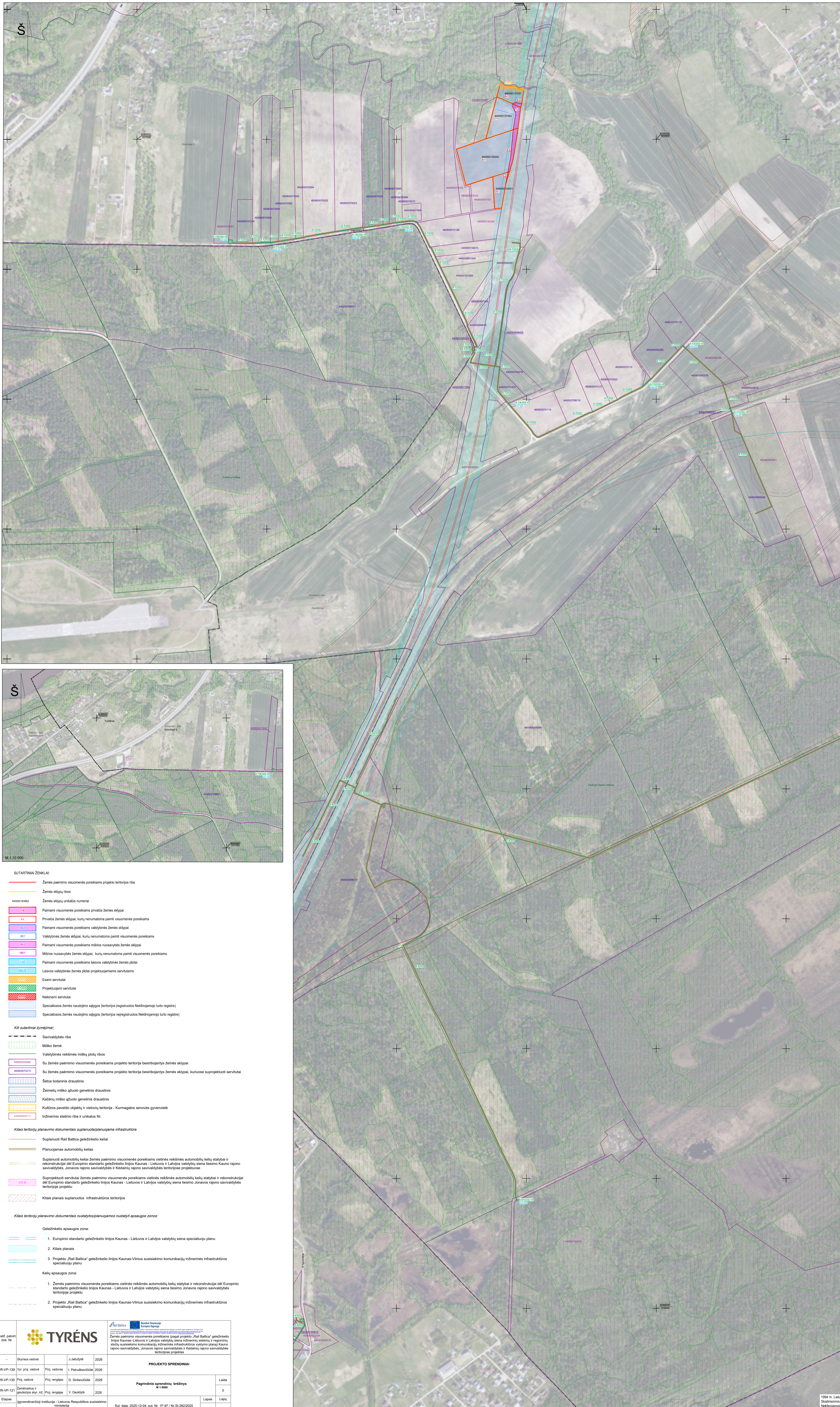
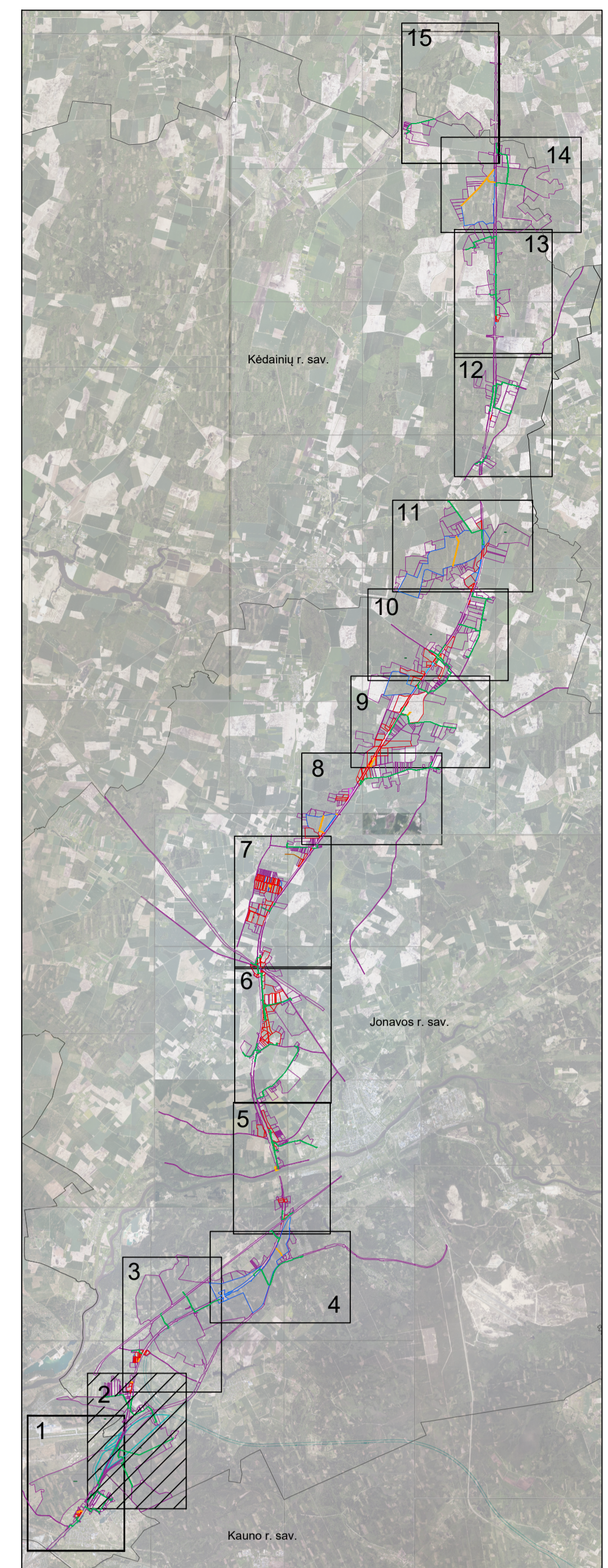


ŽEMĖS PAĖMIMO VISUOMENĖS POREIKIAMS (PAGAL PROJEKTO „RAIL BALTICA“ GELEŽINKELIO LINIJOS KAUNAS–LIETUVOS IR LATVIJOS VALSTYBIŲ SIENA INŽINERINIŲ SISTEMŲ IR REGIONINIŲ STOČIŲ SUSISIEKIMO KOMUNIKACIJŲ INŽINERINĖS INFRASTRUKTŪROS VYSTYMO PLANA) KAUNO RAJONO SAVIVALDYBĖS, JONAVOS RAJONO SAVIVALDYBĖS IR KĖDAINIŲ RAJONO SAVIVALDYBĖS TERITORIJOSE PROJEKTAS

PAGRINDINIS SPRENDINIŲ BRĖŽINYS  
M 1:5000

Lapų išdėstymo schema



- SUTARTINAI ŽENKLAI:**
- Žemės paėmimo visuomenės poreikiams projekto teritorija riba
  - Žemės sklypų ribos
  - Žemės sklypų numerai
  - Pažinti visuomenės poreikiams privati žemės sklypai
  - Privati žemės sklypai, kurių numatoma paėmimo visuomenės poreikiams
  - Pažinti visuomenės poreikiams valstybinės žemės sklypai
  - Valstybinės žemės sklypai, kurių numatoma paėmimo visuomenės poreikiams
  - Pažinti visuomenės poreikiams miškos nuosavybės žemės sklypai
  - Miškos nuosavybės žemės sklypai, kurių numatoma paėmimo visuomenės poreikiams
  - Pažinti visuomenės poreikiams laisvos valstybinės žemės plotai
  - Laisvos valstybinės žemės plotai projektavimams servitutais
  - Esami servitai
  - Projektuojami servitai
  - Naktiniai servitai
  - Specialiosios žemės naudojimo sąlygos (teritorijos įregistruotos Nekilnojamojo turto registre)
  - Specialiosios žemės naudojimo sąlygos (teritorijos neregistruotos Nekilnojamojo turto registre)
- Kiti sutartiniai žymėjimai:**
- Savivaldybės riba
  - Miško žemė
  - Valstybinės reikšmės miškų plotų ribos
  - Su žemės paėmimo visuomenės poreikiams projekto teritorija besiribojantys žemės sklypai
  - Su žemės paėmimo visuomenės poreikiams projekto teritorija besiribojantys žemės sklypai, kuriuose suprojektuoti servitai
  - Sėtos botaninis draustinis
  - Žemelių miško apsaugos draustinis
  - Kačėnų miško apsaugos draustinis
  - Kultūros paveldo objektų ir vietovių teritorija - Kurmėgalos senovės gyvenvietė
  - Inžinerinio statinio riba ir unikalūs Nr.
- Kita teritorijų planavimo dokumentais suplanuojama infrastruktūra:**
- Suplanuoti Rail Baltica geležinkelio keliai
  - Planuojamas automobilių kelias
  - Suplanuoti automobilių keliai žemės paėmimo visuomenės poreikiams vietinės reikšmės automobilių kelių statybai ir rekonstrukcijai dėl Europos standarto geležinkelio linijos Kaunas - Lietuvos ir Latvijos valstybių siena tiesimo Jonavos rajono savivaldybės, Jonavos rajono savivaldybės ir Kėdainių rajono savivaldybės teritorijose projektavimas
  - Suprojektuoti servitai žemės paėmimo visuomenės poreikiams vietinės reikšmės automobilių kelių statybai ir rekonstrukcijai dėl Europos standarto geležinkelio linijos Kaunas - Lietuvos ir Latvijos valstybių siena tiesimo Jonavos rajono savivaldybės teritorijoje projektavimas
  - Kita planais suplanuota infrastruktūros teritorijos
- Kita teritorijų planavimo dokumentais nustatyta planuojamos rustatų apsaugos zonos:**
- Geležinkelio apsaugos zona:**
- Europinio standarto geležinkelio linijos Kaunas - Lietuvos ir Latvijos valstybių siena specialiuoju planu
  - Kita planais
  - Projekto „Rail Baltica“ geležinkelio linijos Kaunas-Vilnius susisiekimo komunikacijų inžinerinės infrastruktūros specialiuoju planu
- Kelių apsaugos zona:**
- Žemės paėmimo visuomenės poreikiams vietinės reikšmės automobilių kelių statybai ir rekonstrukcijai dėl Europos standarto geležinkelio linijos Kaunas - Lietuvos ir Latvijos valstybių siena tiesimo Jonavos rajono savivaldybės teritorijoje projektavimas
  - Projekto „Rail Baltica“ geležinkelio linijos Kaunas-Vilnius susisiekimo komunikacijų inžinerinės infrastruktūros specialiuoju planu

Kvalif. patikr. dok. Nr.	<b>TYRĖNS</b>	Įrengimo data	2025
25.VP-130	V.P. projektavimas	Proj. vertinimas	L. Pačinskaitė
26.VP-130	Proj. vertinimas	Proj. vertinimas	D. Binkavicius
26.VP-131	Proj. vertinimas	Proj. vertinimas	V. Dauzija
26.VP-132	Proj. vertinimas	Proj. vertinimas	V. Dauzija
26.VP-133	Proj. vertinimas	Proj. vertinimas	V. Dauzija
26.VP-134	Proj. vertinimas	Proj. vertinimas	V. Dauzija
26.VP-135	Proj. vertinimas	Proj. vertinimas	V. Dauzija
26.VP-136	Proj. vertinimas	Proj. vertinimas	V. Dauzija
26.VP-137	Proj. vertinimas	Proj. vertinimas	V. Dauzija
26.VP-138	Proj. vertinimas	Proj. vertinimas	V. Dauzija
26.VP-139	Proj. vertinimas	Proj. vertinimas	V. Dauzija
26.VP-140	Proj. vertinimas	Proj. vertinimas	V. Dauzija
26.VP-141	Proj. vertinimas	Proj. vertinimas	V. Dauzija
26.VP-142	Proj. vertinimas	Proj. vertinimas	V. Dauzija
26.VP-143	Proj. vertinimas	Proj. vertinimas	V. Dauzija
26.VP-144	Proj. vertinimas	Proj. vertinimas	V. Dauzija
26.VP-145	Proj. vertinimas	Proj. vertinimas	V. Dauzija
26.VP-146	Proj. vertinimas	Proj. vertinimas	V. Dauzija
26.VP-147	Proj. vertinimas	Proj. vertinimas	V. Dauzija
26.VP-148	Proj. vertinimas	Proj. vertinimas	V. Dauzija
26.VP-149	Proj. vertinimas	Proj. vertinimas	V. Dauzija
26.VP-150	Proj. vertinimas	Proj. vertinimas	V. Dauzija

1994 m. Lietuvos koordinatų sistema LKS-84. Šaltiniai: nacionalinė orografinė žemėlapis M 1:10 000 ORT 10LT, 2024-2026 © Nacionalinė žemė tarnyba prie Aplinkos ministro, Nekilnojamojo turto registro duomenys, 2025 GYJ Registrų centras.