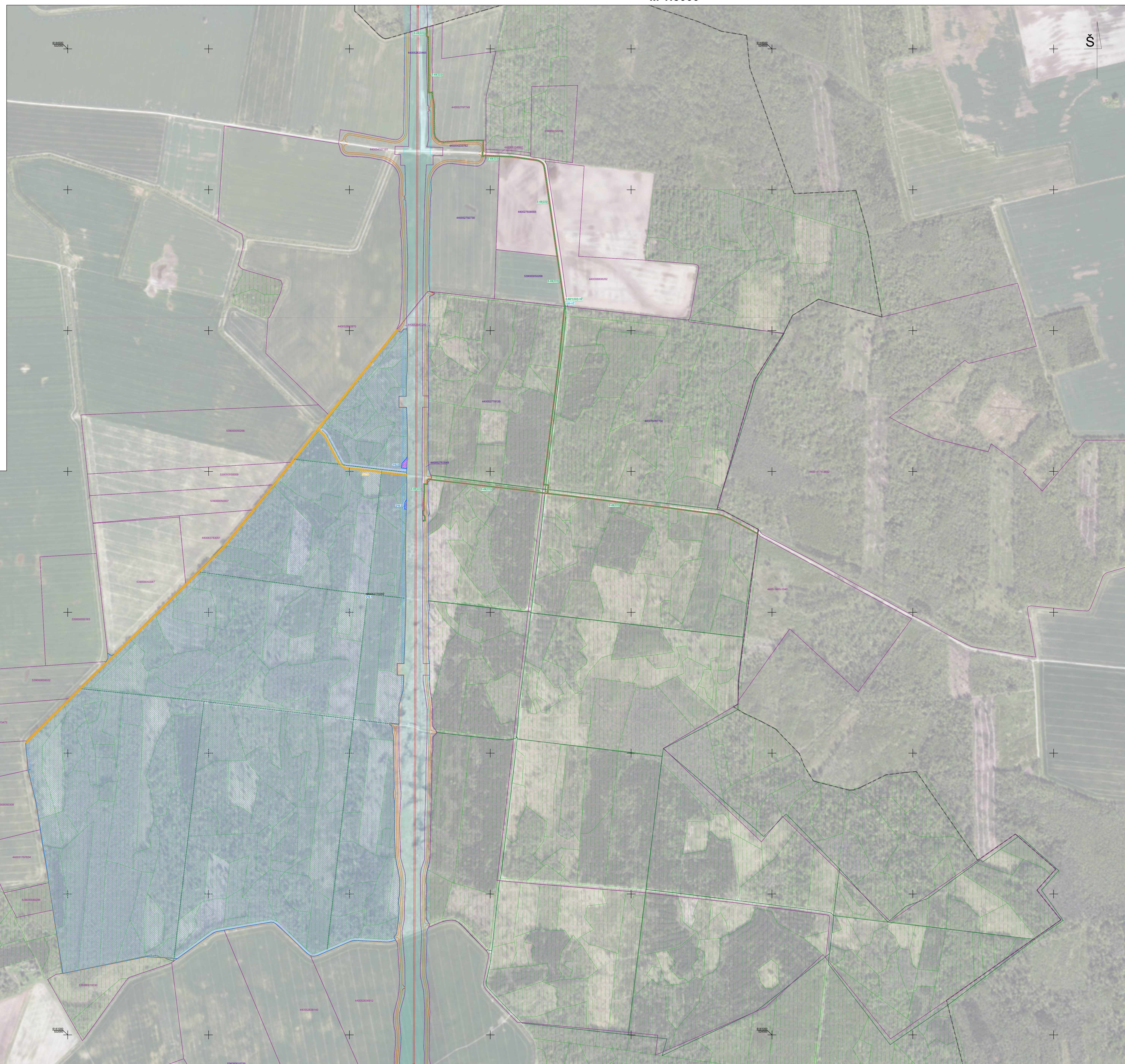
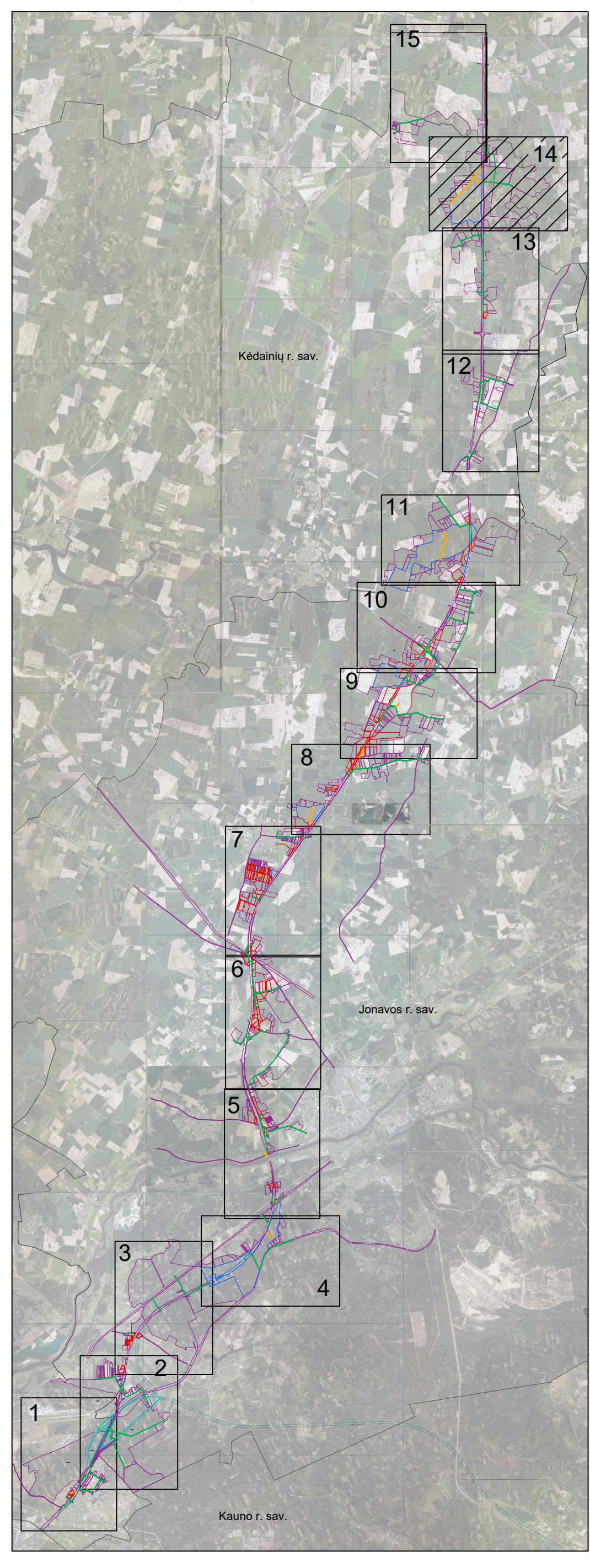


# ŽEMĖS PAĖMIMO VISUOMENĖS POREIKIAMS (PAGAL PROJEKTO „RAIL BALTICA“ GELEŽINKELIO LINIJOS KAUNAS–LIETUVOS IR LATVIJOS VALSTYBIŲ SIENA INŽINERINIŲ SISTEMŲ IR REGIONINIŲ STOČIŲ SUSISIEKIMO KOMUNIKACIJŲ INŽINERINĖS INFRASTRUKTŪROS VYSTYMO PLANĄ) KAUNO RAJONO SAVIVALDYBĖS, JONAVOS RAJONO SAVIVALDYBĖS IR KĖDAINIŲ RAJONO SAVIVALDYBĖS TERITORIJOSE PROJEKTAS

## PAGRINDINIS SPRENDINIŲ BRĖŽINYS M 1:5000



**SUTARTINAI ŽEMĖLAIS:**

- Žemės paėmimo visuomenės poreikiams projekto teritorija riba
- Žemės sklypų ribos
- Žemės sklypų unikalus numeris
- Paėmami visuomenės poreikiams privaliai žemės sklypai
- Privaliai žemės sklypai, kurių neuimtama paėmami visuomenės poreikiams
- Paėmami visuomenės poreikiams valstybinės žemės sklypai
- Valstybinės žemės sklypai, kurių neuimtama paėmami visuomenės poreikiams
- Paėmami visuomenės poreikiams miškos nuosavybės žemės sklypai
- Miškos nuosavybės žemės sklypai, kurių neuimtama paėmami visuomenės poreikiams
- Paėmami visuomenės poreikiams laukos valstybinės žemės plotai
- Laukos valstybinės žemės plotai projektuojamiems servitutams
- Esami servitutai
- Projektuojami servitutai
- Nakirami servitutai
- Specialiosios žemės naudojimo sąlygos (teritorijos įrengiamos Nakiravimo turo reglamentas)
- Specialiosios žemės naudojimo sąlygos (teritorijos įrengiamos Nakiravimo turo reglamentas)

**Kitos teritorijų planavimo dokumentais suplanuotajam infrastruktūrai:**

- Suplanuoti Rail Baltica geležinkelio keliai
- Planuojamas automobilių kelias
- Suplanuoti automobilių keliai žemės paėmimo visuomenės poreikiams vietinėse reikšmės automobilių kelių statybai ir rekonstrukcijai dėl Europinio standarto geležinkelio linijos Kaunas - Lietuvos ir Latvijos valstybių siena tiesimo Kauno rajono savivaldybės, Jonavos rajono savivaldybės ir Kėdainių rajono savivaldybės teritorijose projektuose
- Su žemės paėmimo visuomenės poreikiams projekto teritorija besiribijančios žemės sklypai, kuriuose suplanuoti servitutai
- Su žemės paėmimo visuomenės poreikiams projekto teritorija besiribijančios žemės sklypai, kuriuose suplanuoti servitutai
- Sėjos botaninis draustinis
- Žemės miško apuolų genetinis draustinis
- Kačėnų miško apuolų genetinis draustinis
- Kultūros paveldo objektų ir vietovių teritorija - Kurmialgos senovės gyvenvietė Ištrenimo vietovės riba ir unikalus Nr.

**Kitais planais suplanuotos infrastruktūros teritorijos:**

- Suplanuoti Rail Baltica geležinkelio keliai
- Planuojamas automobilių kelias
- Su žemės paėmimo visuomenės poreikiams projekto teritorija besiribijančios žemės sklypai, kuriuose suplanuoti servitutai
- Su žemės paėmimo visuomenės poreikiams projekto teritorija besiribijančios žemės sklypai, kuriuose suplanuoti servitutai

**Kitais teritorijų planavimo dokumentais nustatytoms apsaugos zonoms:**

**Geležinkelio apsaugos zona:**

1. Europinio standarto geležinkelio linijos Kaunas - Lietuvos ir Latvijos valstybių siena specialiuoju planu
2. Kitais planais
3. Projekto „Rail Baltica“ geležinkelio linijos Kaunas-Vilnius susisiekimo komunikacijų inžinerinės infrastruktūros specialiuoju planu

**Kelių apsaugos zona:**

1. Žemės paėmimo visuomenės poreikiams vietinėse reikšmės automobilių kelių statybai ir rekonstrukcijai dėl Europinio standarto geležinkelio linijos Kaunas - Lietuvos ir Latvijos valstybių siena tiesimo Kauno rajono savivaldybės teritorijose projektu
2. Projekto „Rail Baltica“ geležinkelio linijos Kaunas-Vilnius susisiekimo komunikacijų inžinerinės infrastruktūros specialiuoju planu

1994 m. Lietuvos koordinatų sistema LKS-94; Bažmėtinis raštinis ortografinis žemėlapis M 1:10 000 DRT TSLT, 2004-2005 © Nacionalinė žemės tarnyba prie Aplinkos ministro; Neįskaitoma turto registracijos duomenys, 2020 © VĮ Registratorius.

|                                                                                                               |                                                                                                                                                                                                                                                                                                                                                             |                |                    |       |         |
|---------------------------------------------------------------------------------------------------------------|-------------------------------------------------------------------------------------------------------------------------------------------------------------------------------------------------------------------------------------------------------------------------------------------------------------------------------------------------------------|----------------|--------------------|-------|---------|
| Kvalif. pavardė, dok. Nr.                                                                                     | TYRĖNS                                                                                                                                                                                                                                                                                                                                                      |                |                    |       |         |
|                                                                                                               | Žemės paėmimo visuomenės poreikiams (pagal projekto „Rail Baltica“ geležinkelio linijos Kaunas-Lietuvos ir Latvijos valstybių siena tiesimo sistemos ir regioninių stočių susisiekimo komunikacijų inžinerinės infrastruktūros vystymo planą) Kauno rajono savivaldybės, Jonavos rajono savivaldybės ir Kėdainių rajono savivaldybės teritorijose projektas |                |                    |       |         |
| <b>PROJEKTO SPRENDIMAI</b>                                                                                    |                                                                                                                                                                                                                                                                                                                                                             |                |                    |       |         |
| <b>Pagrindinis sprendinių brėžinys M 1:5000</b>                                                               |                                                                                                                                                                                                                                                                                                                                                             |                |                    |       |         |
| 26.VP-136                                                                                                     | Proj. vadovas                                                                                                                                                                                                                                                                                                                                               | Proj. vadovas  | I. Petruškevičiūtė | 2026  | Laiškas |
| 2R.VP-137                                                                                                     | Proj. vadovas                                                                                                                                                                                                                                                                                                                                               | Proj. rengėjas | D. Sereikaitė      | 2026  | 0       |
| 2R.VP-138                                                                                                     | Proj. vadovas                                                                                                                                                                                                                                                                                                                                               | Proj. rengėjas | V. Dabulys         | 2026  | 0       |
| Etapas: Ispenėjimo inžinerinis - Lietuvos Respublikos susisiekimo ministerija, Gedimino pr. 17, 01505 Vilnius |                                                                                                                                                                                                                                                                                                                                                             |                |                    |       |         |
| Sut. data: 2025-12-04, sut. Nr. 11-67 / Nr. 51-362/2025                                                       |                                                                                                                                                                                                                                                                                                                                                             |                |                    |       |         |
|                                                                                                               |                                                                                                                                                                                                                                                                                                                                                             |                |                    | Lapas | 14      |
|                                                                                                               |                                                                                                                                                                                                                                                                                                                                                             |                |                    | Lėnų  | 15      |