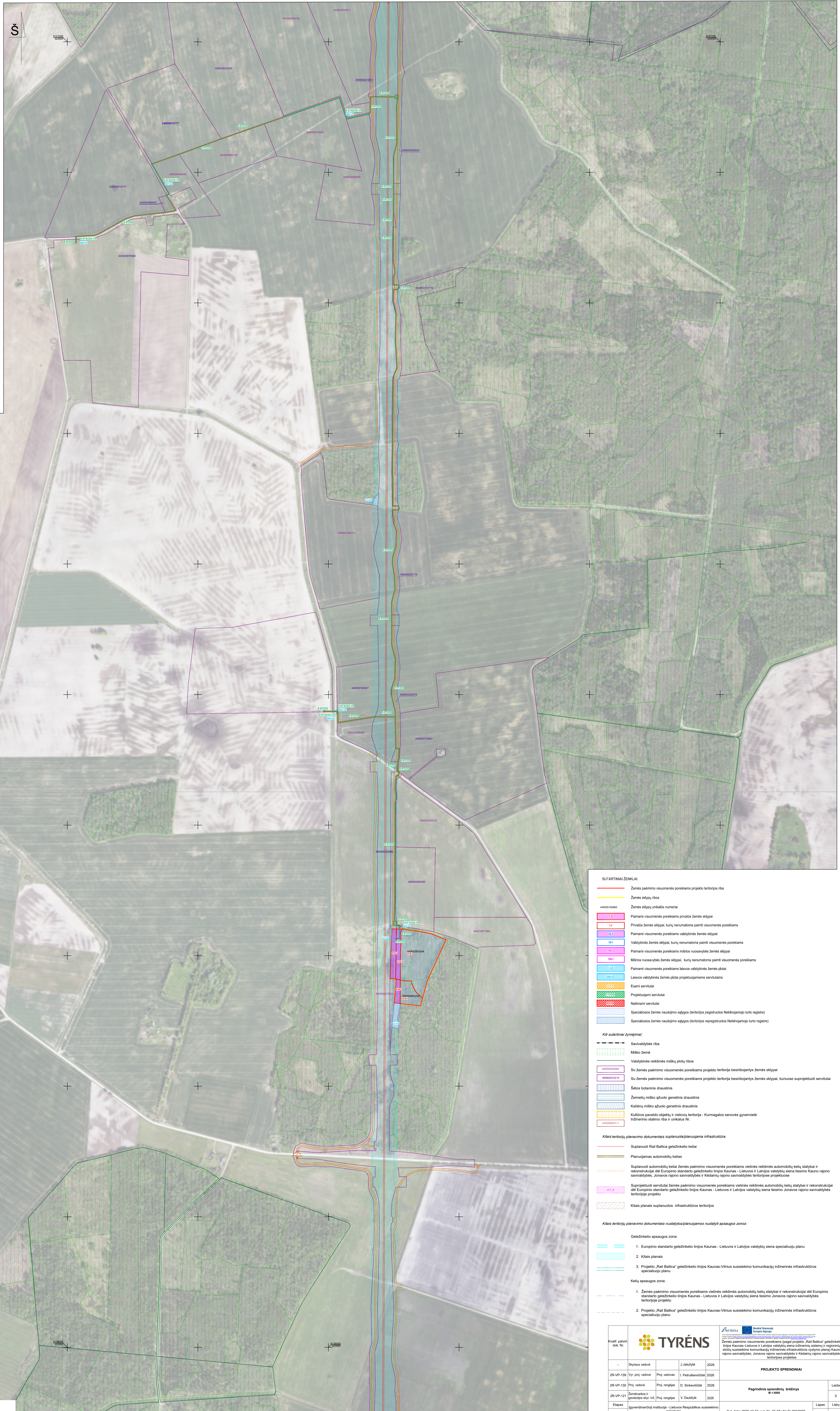


ŽEMĖS PAĖMIMO VISUOMENĖS POREIKIAMS (PAGAL PROJEKTO „RAIL BALTICA“ GELEŽINKELIO LINIJOS KAUNAS–LIETUVOS IR LATVIJOS VALSTYBIŲ SIENA INŽINERINIŲ SISTEMŲ IR REGIONINIŲ STOČIŲ SUSISIEKIMO KOMUNIKACIJŲ INŽINERINĖS INFRASTRUKTŪROS VYSTYMO PLANĄ) KAUNO RAJONO SAVIVALDYBĖS, JONAVOS RAJONO SAVIVALDYBĖS IR KĖDAINIŲ RAJONO SAVIVALDYBĖS TERITORIJOSE PROJEKTAS

**PAGRINDINIS SPRENDINIŲ BRĖŽINYS
M 1:5000**



- SUTARTINAI ŽENKLAI:**
- Žemės paėmimo visuomenės poreikiams projekto teritorijos riba
 - Žemės sklypų ribos
 - Žemės sklypų unikali numeriai
 - 12 - Pamirami visuomenės poreikiams pritaikyti žemės sklypai
 - 14 - Privatūs žemės sklypai, kurių nerumatomas paėmimo visuomenės poreikiams
 - 15 - Pamirami visuomenės poreikiams valstybinės žemės sklypai
 - 16 - Valstybinės žemės sklypai, kurių nerumatomas paėmimo visuomenės poreikiams
 - 17 - Pamirami visuomenės poreikiams miškos nuostybinės žemės sklypai
 - 18 - Miškos nuostybinės žemės sklypai, kurių nerumatomas paėmimo visuomenės poreikiams
 - 19 - Pamirami visuomenės poreikiams laisvos valstybinės žemės plotai
 - 20 - Laisvos valstybinės žemės plotai projektuojamoms servitutams
 - Esami servituti
 - Projektuojami servituti
 - Nekilnamieji servituti
 - Specialiosios žemės naudojimo sąlygos (teritorijos pogrąžintos Nekilnamojo turto registre)
 - Specialiosios žemės naudojimo sąlygos (teritorijos nepogrąžintos Nekilnamojo turto registre)
- Kiti sutartinai žymėjimai:**
- Savivaldybės riba
 - Miesto žemė
 - Valstybinės reikšmės miškų plotų ribos
 - Su žemės paėmimo visuomenės poreikiams projekto teritorija besiribojantys žemės sklypai, kuriuose suprojektuoti servituti
 - Sėtos botaninis draustinis
 - Žemelių miško augalo genetinis draustinis
 - Kaštonų miško augalo genetinis draustinis
 - Kultūros paveldo objektų ir vietovių teritorija - Kurmagalos senovės gyvenvietė
 - Inžinerinio statinio riba ir unikalus Nr.
- Kitaž teritorijų planavimo dokumentais suplanuotama infrastruktūra**
- Suplanuoti Rail Baltica geležinkelio keliai
 - Planuojamas automobilių kelias
 - Suplanuoti automobilių keliai žemės paėmimo visuomenės poreikiams vietinės reikšmės automobilių kelių statybai ir rekonstrukcijai dėl Europinio standarto geležinkelio linijos Kaunas - Lietuva ir Latvijos valstybių siena besimo Kauno rajono savivaldybės, Jonavos rajono savivaldybės ir Kėdainių rajono savivaldybės teritorijose projektu
 - Suprojektuoti servituti žemės paėmimo visuomenės poreikiams vietinės reikšmės automobilių kelių statybai ir rekonstrukcijai dėl Europinio standarto geležinkelio linijos Kaunas - Lietuva ir Latvijos valstybių siena besimo Jonavos rajono savivaldybės teritorijose projektu
 - Kitaž planais suplanuotos infrastruktūros teritorijos
- Kitaž teritorijų planavimo dokumentais nustatytos planuojamos rustatviti apsaugos zonos:**
- Geležinkelio apsaugos zona:
 1. Europinio standarto geležinkelio linijos Kaunas - Lietuva ir Latvijos valstybių siena specialioji planu
 2. Kitaž planais
 3. Projekto „Rail Baltica“ geležinkelio linijos Kaunas-Vilnius susisiekiimo komunikacijų inžinerinės infrastruktūros specialioji planu
 - Kelių apsaugos zona:
 1. Žemės paėmimo visuomenės poreikiams vietinės reikšmės automobilių kelių statybai ir rekonstrukcijai dėl Europinio standarto geležinkelio linijos Kaunas - Lietuva ir Latvijos valstybių siena besimo Jonavos rajono savivaldybės teritorijose projektu
 2. Projekto „Rail Baltica“ geležinkelio linijos Kaunas-Vilnius susisiekiimo komunikacijų inžinerinės infrastruktūros specialioji planu

Kvalif. patvirt. data, Nr.				Projekto sprendiniai	
				2025	2025
2025.VP.120	Proj. vadovas	Proj. rengėjas	D. Sirevičiūtė	2025	Lapas 0
2025.VP.121	Techninės projekto detalės: skyr. inž.	Proj. rengėjas	V. Daujotytė	2025	Lapas 13/15
Etapas	Įgyvendinamoji inžinerija - Lietuvos Respublikos susisiekimo ministerija	Gedimino g. 11, 01105 Vilnius	Sut. data: 2025-12-04, sut. Nr.: 1F-87/ Nr. 51-9820205		