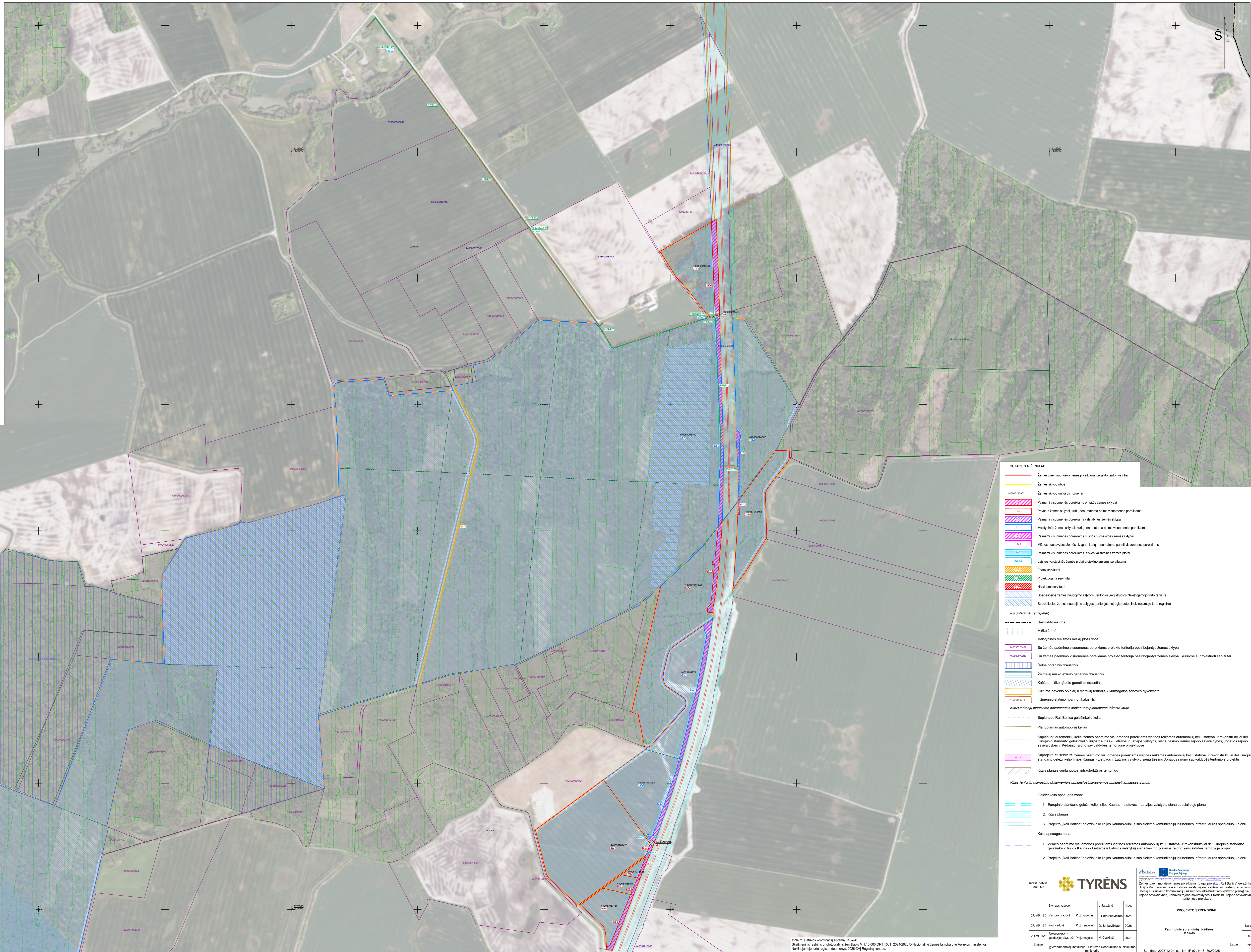
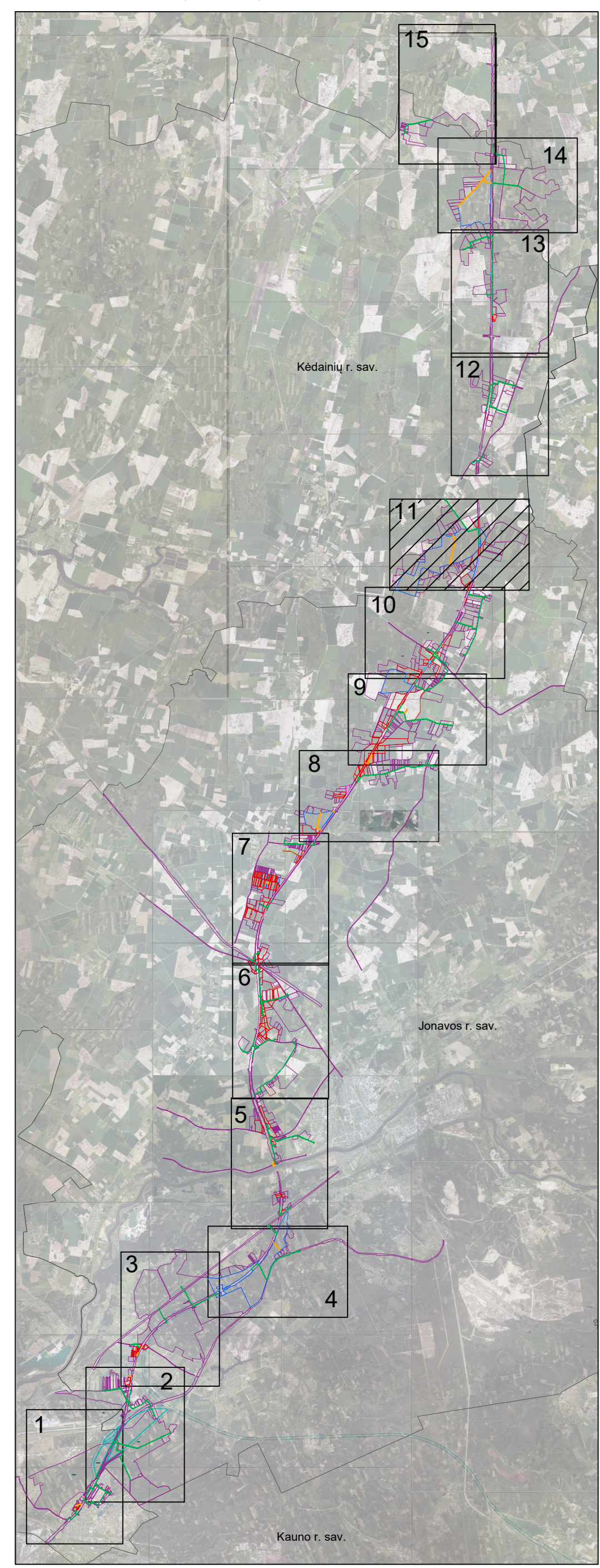


PAGRINDINIS SPRENDINIŲ BRĖŽINYS  
M 1:5000



**SUTARTINAI ŽENKLAI:**

- Žemės paėmimo visuomenės poreikiams projekto teritorija riba
- Žemės sklypų ribos
- Žemės sklypų unikalus numeris
- Pamams visuomenės poreikiams privati žemės sklypai
- Privati žemės sklypai, kurių numatoma paėm visuomenės poreikiams
- Pamams visuomenės poreikiams valstybinės žemės sklypai
- Valstybinės žemės sklypai, kurių numatoma paėm visuomenės poreikiams
- Pamams visuomenės poreikiams miškos nuosavybės žemės sklypai
- Miškos nuosavybės žemės sklypai, kurių numatoma paėm visuomenės poreikiams
- Pamams visuomenės poreikiams laisvos valstybinės žemės plotai
- Laisvos valstybinės žemės plotai pritaikantys servitutus
- Esami servitutai
- Projekciniai servitutai
- Naujami servitutai
- Specialiosios žemės naudojimo sąlygos (teritorija įrengiama Naikligijų turtu registru)
- Specialiosios žemės naudojimo sąlygos (teritorija reorganizuojama Naikligijų turtu registru)

**KiŲ sudarinių žymėjimai:**

- Savivaldybės riba
- Miško žemė
- Valstybinės reikmės miškų plotų ribos
- Su žemės paėmimo visuomenės poreikiams projekto teritorija besiribijanti žemės sklypai
- Su žemės paėmimo visuomenės poreikiams projekto teritorija besiribijanti žemės sklypai, kuriuose suprojektuoti servitutai
- Bėties botaninis draustinis
- Žemėlių miško ąžuolo genetinis draustinis
- Kačėnų miško ąžuolo genetinis draustinis
- Kultūros paveldo objektai ir vietovų teritorija - Kumagaičio sovietų gyvenvietė
- Inžinerinio statinio riba ir unikalus Nr.

**Klasė teritorijų planavimo dokumentais apibrėžiamos infrastruktūros**

- Suplanuoti Rail Baltica geležinkelio keliai
- Planuojamas automobilis kelias
- Suplanuoti automobilis keliai žemės paėmimo visuomenės poreikiams vietinės reikmės automobilis kelių statybai ir rekonstrukcijai dėl Europinio standarto geležinkelio linijos Kaunas - Lietuvos ir Latvijos valstybių siena tiesimo Jonavos rajono savivaldybės ir Kėdainių rajono savivaldybės teritorijose projektu
- Suprojektuoti servitutai žemės paėmimo visuomenės poreikiams vietinės reikmės automobilis kelių statybai ir rekonstrukcijai dėl Europinio standarto geležinkelio linijos Kaunas - Lietuvos ir Latvijos valstybių siena tiesimo Jonavos rajono savivaldybės teritorijoje projektu
- Klasė planais suplanuotos infrastruktūros teritorijos

**Klasė teritorijų planavimo dokumentais nustatytos planuojamos nustatytos apsaugos zonos:**

- Geležinkelio apsaugos zona:
  - Europinio standarto geležinkelio linijos Kaunas - Lietuvos ir Latvijos valstybių siena specialiuoju planu
  - Klasė planais
  - Projekto „Rail Baltica“ geležinkelio linijos Kaunas-Vilnius susisiekimo komunikacijų inžinerinės infrastruktūros specialiuoju planu
- Kelių apsaugos zona:
  - Žemės paėmimo visuomenės poreikiams vietinės reikmės automobilis kelių statybai ir rekonstrukcijai dėl Europinio standarto geležinkelio linijos Kaunas - Lietuvos ir Latvijos valstybių siena tiesimo Jonavos rajono savivaldybės teritorijoje projektu
  - Projekto „Rail Baltica“ geležinkelio linijos Kaunas-Vilnius susisiekimo komunikacijų inžinerinės infrastruktūros specialiuoju planu

1984 m. Lietuvos kadastro sistema LKS-84. Skaitmeninis tapatinis ortofotografinis žemėlapis M 1:10 000 CRT 10T. 2024-2026 © Nacionalinė žemės tarnyba prie Agrarų ministro. Nekeičiamųjų turto registro duomenys, 2020-01-01 registru centras.

Kvalif. patvirt. dok. Nr.	TYRĖNS	Proj. vadovas		Proj. rengėjas		Proj. patvirtėjas		Proj. patvirtėjas		Proj. patvirtėjas		Proj. patvirtėjas	
		J. Jankauskas	J. Jankauskas	D. Sereikaitė	V. Dabulys	V. Dabulys	V. Dabulys	V. Dabulys	V. Dabulys	V. Dabulys	V. Dabulys	V. Dabulys	V. Dabulys
26.VP-136		Proj. vadovas	Proj. vadovas	Proj. vadovas	Proj. vadovas	Proj. vadovas	Proj. vadovas	Proj. vadovas	Proj. vadovas	Proj. vadovas	Proj. vadovas	Proj. vadovas	Proj. vadovas
2R.VP-12		Proj. vadovas	Proj. vadovas	Proj. vadovas	Proj. vadovas	Proj. vadovas	Proj. vadovas	Proj. vadovas	Proj. vadovas	Proj. vadovas	Proj. vadovas	Proj. vadovas	Proj. vadovas
Etapas		Proj. vadovas	Proj. vadovas	Proj. vadovas	Proj. vadovas	Proj. vadovas	Proj. vadovas	Proj. vadovas	Proj. vadovas	Proj. vadovas	Proj. vadovas	Proj. vadovas	Proj. vadovas
ZPR		Proj. vadovas	Proj. vadovas	Proj. vadovas	Proj. vadovas	Proj. vadovas	Proj. vadovas	Proj. vadovas	Proj. vadovas	Proj. vadovas	Proj. vadovas	Proj. vadovas	Proj. vadovas

PROJEKTO SPRENDIMAI		Lapis	Lėn
PAGRINDINIS SPRENDINIŲ BRĖŽINYS M 1:5000		11	15