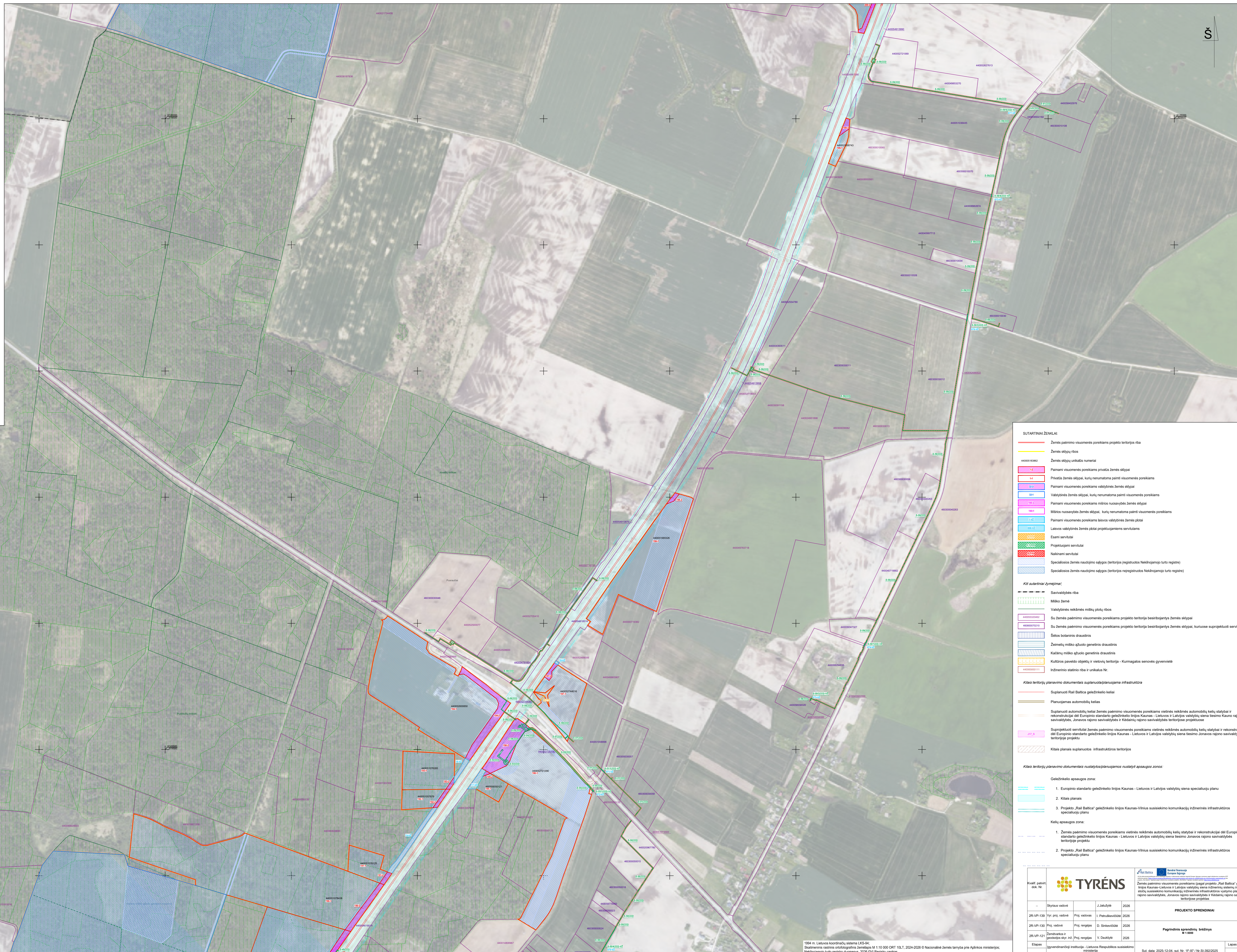
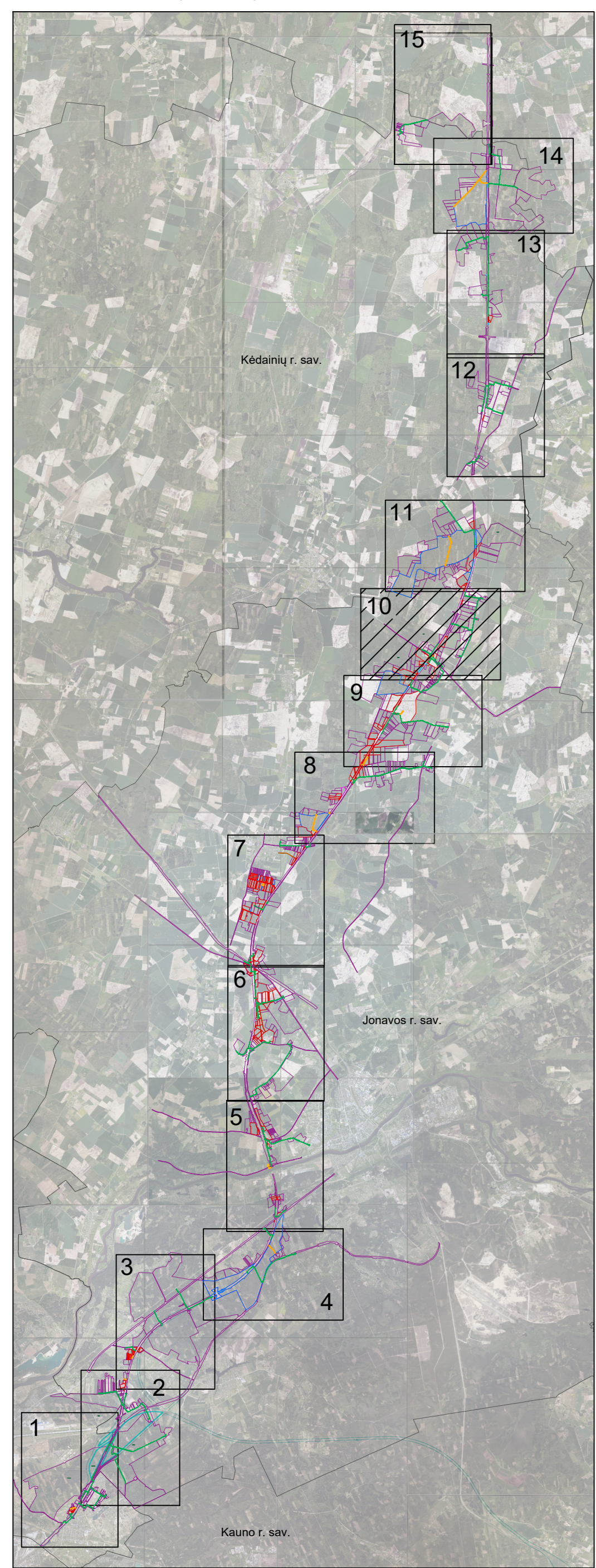


# ŽEMĖS PAĖMIMO VISUOMENĖS POREIKIAMS (PAGAL PROJEKTO „RAIL BALTICA“ GELEŽINKELIO LINIJOS KAUNAS-LIETUVOS IR LATVIJOS VALSTYBIŲ SIENA INŽINERINIŲ SISTEMŲ IR REGIONINIŲ STOČIŲ SUSISIEKIMO KOMUNIKACIJŲ INŽINERINĖS INFRASTRUKTŪROS VYSTYMO PLANĄ) KAUNO RAJONO SAVIVALDYBĖS, JONAVOS RAJONO SAVIVALDYBĖS IR KĖDAINIŲ RAJONO SAVIVALDYBĖS TERITORIJOSE PROJEKTAS

## PAGRINDINIS SPRENDINIŲ BRĖŽINYS M 1:5000



**SUTARTINAI ŽEMŲLAI**

- Žemės paėmimo visuomenės poreikiams projekto teritorijos riba
- Žemės sklypų ribos
- Žemės sklypų unikalus numeris
- 1-2 Paimami visuomenės poreikiams privatus žemės sklypai
- 1-4 Privatus žemės sklypai, kurių numatoma paimti visuomenės poreikiams
- 1-12 Paimami visuomenės poreikiams valstybinės žemės sklypai
- 1-14 Valstybinės žemės sklypai, kurių numatoma paimti visuomenės poreikiams
- 1-16 Paimami visuomenės poreikiams mūro ruošybos žemės sklypai
- 1-18 Mūro ruošybos žemės sklypai, kurių numatoma paimti visuomenės poreikiams
- 1-19 Paimami visuomenės poreikiams laukų ruošybos žemės plotai
- 1-20 Laukų valstybinės žemės plotai projektuojamiesiems seniūnams
- 1-21 Esami seniūnai
- 1-22 Projektuojami seniūnai
- 1-23 Naktiniai seniūnai
- 1-24 Specialiosios žemės naudojimo sąlygos (teritorijos nepaįngalduos Naktiniamyčių turto registras)
- 1-25 Specialiosios žemės naudojimo sąlygos (teritorijos nepaįngalduos Naktiniamyčių turto registras)

**Kiti sutartinai žymėjimai:**

- Savivaldybės riba
- Miesto žemė
- Valstybinės reikšmės miškų plotų ribos
- Su žemės paėmimo visuomenės poreikiams projekto teritorija besipajungiantys žemės sklypai
- Su žemės paėmimo visuomenės poreikiams projekto teritorija besipajungiantys žemės sklypai, kuriuose suprojektuoti seniūnatai
- Sėjos baziniai draustiniai
- Žemelių miško apšabo genetinis draustinis
- Kačėnų miško apšabo genetinis draustinis
- Kultūros paveldo objektų ir vietovių teritorija - Kurmagėlių senovės gyvenvietė
- Inžinerinio statinio riba ir unikalus Nr.

**Kita teritorijų planavimo dokumentais nustatyta planuojama infrastruktūra:**

- Suplanuoti Rail Baltica geležinkelio keliai
- Planuojamas automobilių kelias
- Suplanuoti automobilių keliai žemės paėmimo visuomenės poreikiams vietinėse reikėms automobilių kelių statybai ir rekonstrukcijai dėl Europinio standarto geležinkelio linijos Kaunas - Lietuvos ir Latvijos valstybių sienuose Jonavos rajono savivaldybės, Jonavos rajono savivaldybės ir Kėdainių rajono savivaldybės teritorijose projektuose
- Suprojektuoti seniūnatai žemės paėmimo visuomenės poreikiams vietinėse reikėms automobilių kelių statybai ir rekonstrukcijai dėl Europinio standarto geležinkelio linijos Kaunas - Lietuvos ir Latvijos valstybių sienuose Jonavos rajono savivaldybės teritorijose projektuose
- Kita planais suplanuota infrastruktūros teritorijos

**Kita teritorijų planavimo dokumentais nustatyta planuojama infrastruktūra:**

- Geležinkelio apsaugos zona:
  - Europinio standarto geležinkelio linijos Kaunas - Lietuvos ir Latvijos valstybių sienuose specialiojo planu
  - Kita planais
- Projekto „Rail Baltica“ geležinkelio linijos Kaunas-Vilnius susisiekimui komunikacijų inžinerinės infrastruktūros specialiojo planu
- Kelių apsaugos zona:
  - Žemės paėmimo visuomenės poreikiams vietinėse reikėms automobilių kelių statybai ir rekonstrukcijai dėl Europinio standarto geležinkelio linijos Kaunas - Lietuvos ir Latvijos valstybių sienuose Jonavos rajono savivaldybės, Jonavos rajono savivaldybės ir Kėdainių rajono savivaldybės teritorijose projektuose
  - Projekto „Rail Baltica“ geležinkelio linijos Kaunas-Vilnius susisiekimui komunikacijų inžinerinės infrastruktūros specialiojo planu

Kvalif. pavardė, dok. Nr.	TYRĖNS	Proj. vadovas	J. Janušytė	2028
25.VP-136	Proj. vadovas	Proj. vadovas	I. Petuševičiūtė	2028
2R.VP-12	Proj. vadovas	Proj. vadovas	D. Sventovidaitė	2028
2R.VP-12	Proj. vadovas	Proj. vadovas	V. Dabalytė	2028

1994 m. Lietuvos koordinatų sistema LKS-84; Suapibrėžta pastatų orientacijos žemėlapis M 1:10 000 CRT 10.LT, 2024-2026 © Nacionalinė žemės tarnyba prie Aplinkos ministerijos; Nekilnojamoji turto registro duomenys, 2026 KVJ Registrų centras.

Sutartis Nr. 17\_0105 Vilnius

Sut. data: 2025-12-04, sut. Nr. 17-67 / Nr. 51-3622025

