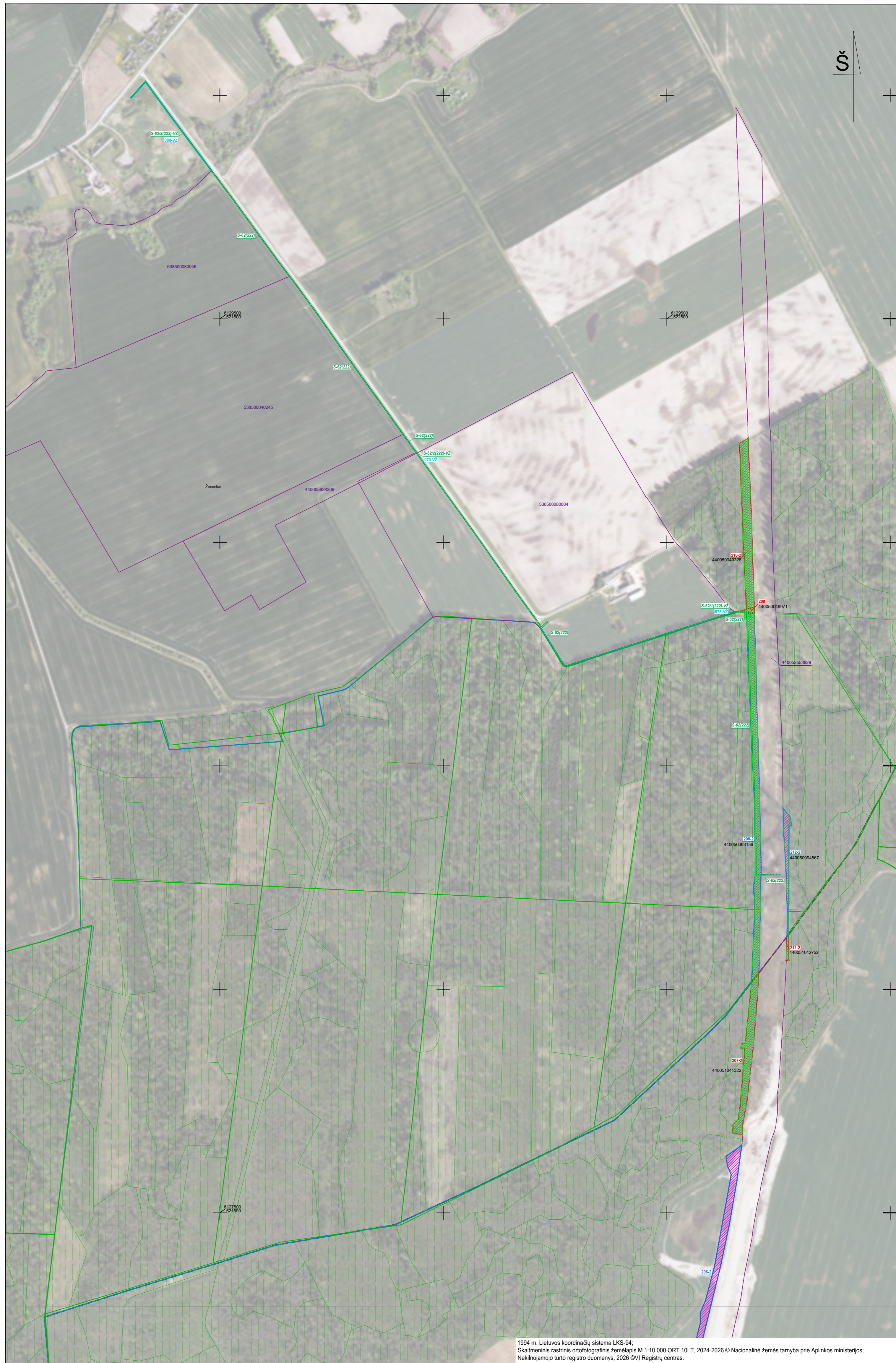


# ŽEMĖS PAĖMIMO VISUOMENĖS POREIKIAMS (PAGAL PROJEKTO „RAIL BALTICA“ GELEŽINKELIO LINIJOS KAUNAS–LIETUVOS IR LATVIJOS VALSTYBIŲ SIENA INŽINERINIŲ SISTEMŲ IR REGIONINIŲ STOČIŲ SUSISIEKIMO KOMUNIKACIJŲ INŽINERINĖS INFRASTRUKTŪROS VYSTYMO PLANĄ) KAUNO RAJONO SAVIVALDYBĖS, JONAVOS RAJONO SAVIVALDYBĖS IR KĖDAINIŲ RAJONO SAVIVALDYBĖS TERITORIJOSE PROJEKTAS

## MIŠKO ŽEMĖS PAVERTIMO KITOMIS NAUDMENOMIS BRĖŽINYS M 1:5000



1994 m. Lietuvos koordinacių sistema LKS-94;  
Skaitmeninis rastinis ortofotografinis žemėlapis M 1:10 000 ORT 10LT, 2024-2026 © Nacionalinė žemės tarnyba prie Aplinkos ministerijos;  
Nekilnojamojo turto registro duomenys, 2026 (V) Registrų centras.

SUTARTINIAI ŽENKLAI:

- Paimami visuomenės poreikiams privatių žemės sklypai
- Privatus žemės sklypai, kurių nenumatoma paimti visuomenės poreikiams
- Paimami visuomenės poreikiams valstybinės žemės sklypai
- Valstybinės žemės sklypai, kurių nenumatoma paimti visuomenės poreikiams
- Paimami visuomenės poreikiams mišrios nuosavybės žemės sklypai
- Paimami visuomenės poreikiams laisvos valstybinės žemės plotai
- Laisvos valstybinės žemės plotai projektuojamiems servitutams
- Projektuojami servitutai
- Miško žemė numatoma paversti kitomis naudmenomis
- Su žemės paėmimo visuomenės poreikiams projekto teritorija besinijojantys žemės sklypai, kuriuose suprojektuoti servitutai
- Miško žemė
- Valstybinės reikšmės miškų plotų ribos
- Savivaldybės riba

Kvalif. patvirt. dok. Nr.				Bendrai finansuojama Europos Sąjunga		
	Žemės paėmimo visuomenės poreikiams (pagal projekto „Rail Baltica“ geležinkelio linijos Kaunas–Lietuvos ir Latvijos valstybių siena inžinerinių sistemų ir regioninių stočių susisiekimo komunikacijų inžinerinės infrastruktūros vystymo planą) Kauno rajono savivaldybės, Jonavos rajono savivaldybės ir Kėdainių rajono savivaldybės teritorijose projektas					
<b>PROJEKTO SPRENDINIAI</b>						
2R-VP-139	Vyr. proj. vadovė	Proj. vadovas	I. Petruškevičiūtė	2026	<b>Miško žemės pavertimo kitomis naudmenomis brėžinys</b>	
2R-VP-130	Proj. vadovė	Proj. rengėjas	D. Sinkevičiūtė	2026		
2R-VP-121	Žemėtvarkos ir geodezijos skyr. inž.	Proj. rengėjas	V. Daukšytė	2026	Laida	
Etapas: Igyvendinamoji institucija – Lietuvos Respublikos susisiekimo ministerija					Lapas	Lapų
2PR Gedimino pr. 17, 01505 Vilnius					9	12
Sut. data: 2025-12-04, sut. Nr.: 1F-97 / Nt:SI-392/2025						