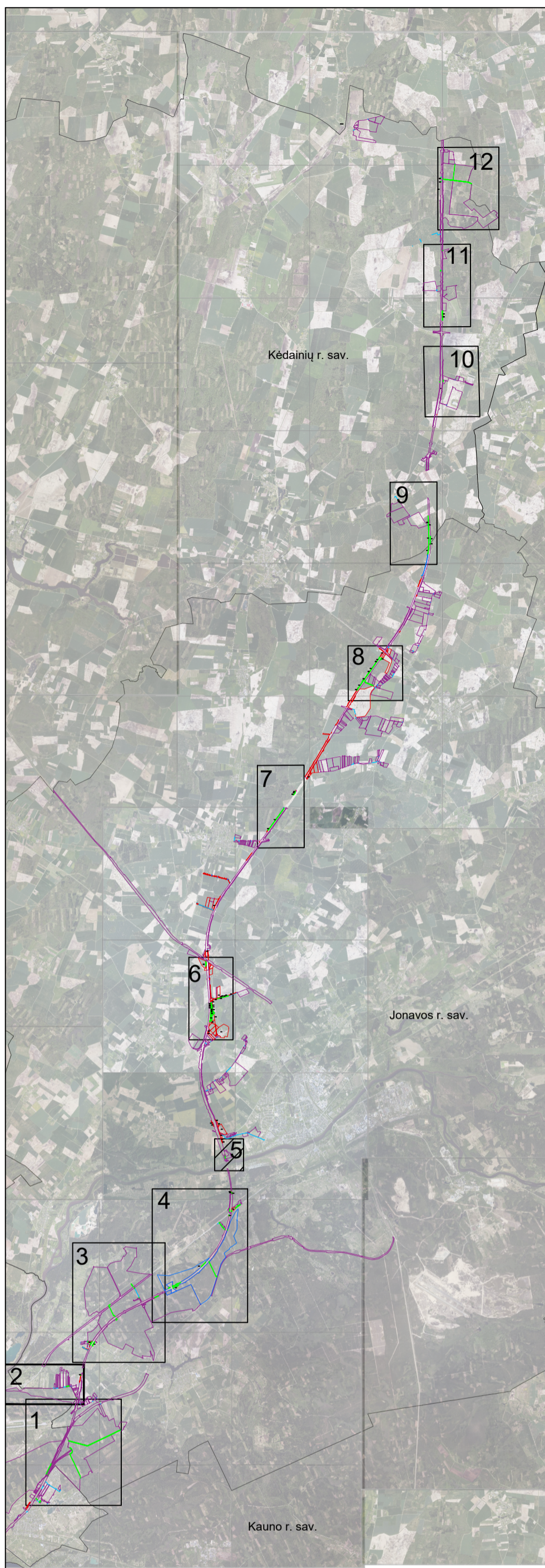
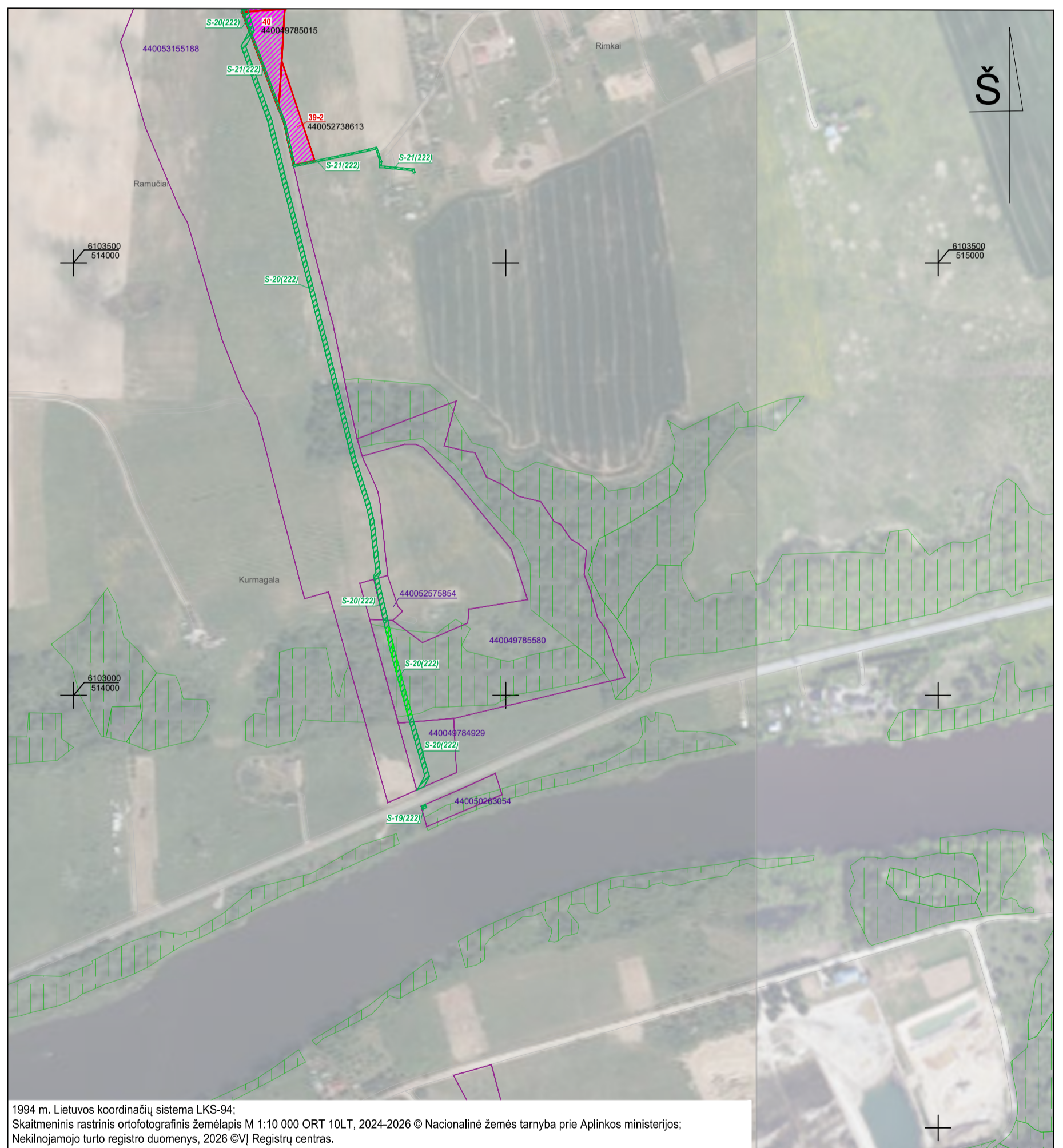


Lapų išdėstymo schema



ŽEMĖS PAĖMIMO VISUOMENĖS POREIKIAMS (PAGAL PROJEKTO „RAIL BALTICA“ GELEŽINKELIO LINIJOS KAUNAS–LIETUVOS IR LATVIJOS VALSTYBIŲ SIENA INŽINERINIŲ SISTEMŲ IR REGIONINIŲ STOČIŲ SUSISIEKIMO KOMUNIKACIJŲ INŽINERINĖS INFRASTRUKTŪROS VYSTYMO PLANA) KAUNO RAJONO SAVIVALDYBĖS, JONAVOS RAJONO SAVIVALDYBĖS IR KĖDAINIŲ RAJONO SAVIVALDYBĖS TERITORIJOSE PROJEKTAS

MIŠKO ŽEMĖS PAVERTIMO KITOMIS NAUDMENOMIS BRĖŽINYS M 1:5000



1994 m. Lietuvos koordinacių sistema LKS-94;
Skaitmeninis rastrinis ortofotografinis žemėlapis M 1:10 000 ORT 10LT, 2024-2026 © Nacionalinė žemės tarnyba prie Aplinkos ministerijos;
Nekilnojamojo turto registro duomenys, 2026 ©VJ Registrų centras.

SUTARTINIAI ŽENKLAI:

- 1-2 Paimami visuomenės poreikiams privatus žemės sklypai
- 1-1 Privatus žemės sklypai, kurių nenumatoma paimti visuomenės poreikiams
- 31-2 Paimami visuomenės poreikiams valstybinės žemės sklypai
- 32-1 Valstybinės žemės sklypai, kurių nenumatoma paimti visuomenės poreikiams
- 19-5 Paimami visuomenės poreikiams mišrios nuosavybės žemės sklypai
- 25-V2 Paimami visuomenės poreikiams laisvos valstybinės žemės plotai
- 008-V2 Laisvos valstybinės žemės plotai projektuojamiems servitutams
- 2-10221 Projektuojami servitutai
- 460800070210 Miško žemė numatoma paversti kitomis naudmenomis
- 460800070210 Su žemės paėmimo visuomenės poreikiams projekto teritorija besiribojantys žemės sklypai, kuriuose suprojektuoti servitutai
- Miško žemė Miško žemė
- Valstybinės reikšmės miškų plotų ribos Valstybinės reikšmės miškų plotų ribos
- Savivaldybės riba Savivaldybės riba

Kvalif. patvirt. dok. Nr.				<p>Žemės paėmimo visuomenės poreikiams (pagal projekto „Rail Baltica“ geležinkelio linijos Kaunas–Lietuvos ir Latvijos valstybių siena inžinerinių sistemų ir regioninių stočių susisiekimo komunikacijų inžinerinės infrastruktūros vystymo planą) Kauno rajono savivaldybės, Jonavos rajono savivaldybės ir Kėdainių rajono savivaldybės teritorijose projektas</p>
	–	Skiriamasis vadovė	J. Jatužytė	
2R-VP-139	Vyr. proj. vadovė	Proj. vadovas	I. Petruškevičiūtė	2026
2R-VP-130	Proj. vadovė	Proj. rengėjas	D. Sinkevičiūtė	2026
2R-VP-121	Žemėtvarkos ir geodezijos skyr. inž.	Proj. rengėjas	V. Daukšytė	2026
Etapas	Įgyvendinančioji institucija - Lietuvos Respublikos susisiekimo ministerija			Sut. data: 2025-12-04, sut. Nr. 1F-97 / Nr.SI-392/2025
ŽPR	Gedimino pr. 17, 01505 Vilnius			
PROJEKTO SPRENDINIAI				Laida
Miško žemės pavertimo kitomis naudmenomis brėžinys M 1:5000				0
				Lapas
				5
				Lapų
				12