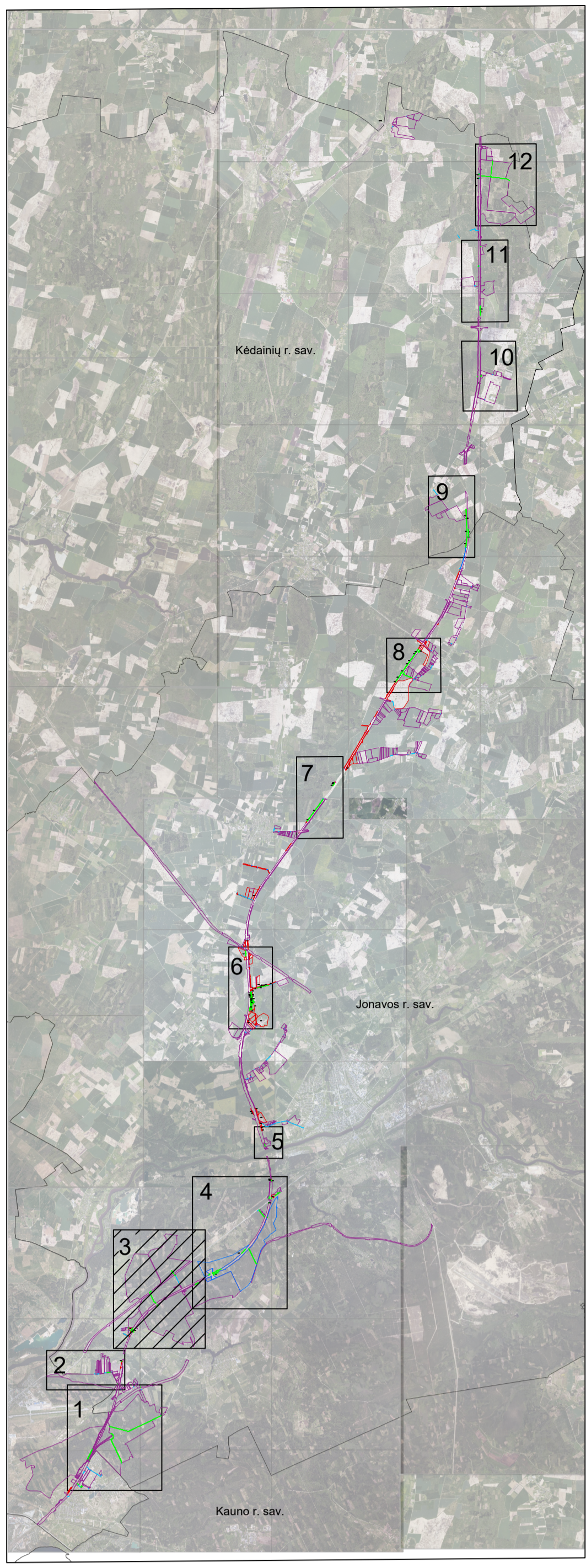


ŽEMĖS PAĖMIMO VISUOMENĖS POREIKIAMS (PAGAL PROJEKTO „RAIL BALTICA“ GELEŽINKELIO LINIJOS KAUNAS–LIETUVOS IR LATVIJOS VALSTYBIŲ SIENA INŽINERINIŲ SISTEMŲ IR REGIONINIŲ STOČIŲ SUSISIEKIMO KOMUNIKACIJŲ INŽINERINĖS INFRASTRUKTŪROS VYSTYMO PLANĄ) KAUNO RAJONO SAVIVALDYBĖS, JONAVOS RAJONO SAVIVALDYBĖS IR KĖDAINIŲ RAJONO SAVIVALDYBĖS TERITORIJOSE PROJEKTAS

MIŠKO ŽEMĖS PAVERTIMO KITOMIS NAUDMENOMIS BRĖŽINYS
M 1:5000



SUTARTINAI ŽENKLAI:

- Paimami visuomenės poreikiams privati žemės sklypai
- Privatus žemės sklypai, kurių numatoma paimti visuomenės poreikiams
- Paimami visuomenės poreikiams valstybinės žemės sklypai
- Valstybinės žemės sklypai, kurių numatoma paimti visuomenės poreikiams
- Paimami visuomenės poreikiams miškinio nuosavybės žemės sklypai
- Paimami visuomenės poreikiams laisvos valstybinės žemės sklypai
- Latvijos valstybinės žemės plotai projektuojamoms servitutams
- Projektuojami servitutai
- Miško žemė numatoma paverti kitomis naudmenomis
- Su žemės paėmimo visuomenės poreikiams prigludę teritorija besibojantys žemės sklypai, kuriuose suprojektuoti servitutai
- Miško žemė
- Valstybinės reikšmės miškų plotų ribos
- Savivaldybės riba

1984 m. Lietuvos koordinatų sistema LKS-84.
Sąvartėnės sistemos ortorelijevinė žemėlapis M 1:10 000 ORT 10LT, 2024-2026 © Nacionalinė žemės tarnyba prie Aplinkos ministerijos.
Naujinėjimo turto registro duomenys, 2026 (VI) Regionų centras.

TYRĖNS

Projekto pavadinimas: Žemės paėmimo visuomenės poreikiams (pagal projekto „Rail Baltica“ geležinkelio linijos Kaunas-Lietuvos ir Latvijos valstybių sieną inžinerinių sistemų ir regioninių stočių susisiekimo komunikacijų inžinerinės infrastruktūros vystymo planą) Kauno rajono savivaldybės, Jonavos rajono savivaldybės ir Kėdainių rajono savivaldybės teritorijose

Etapas	Užduotys	Atlikimo terminas	Atlikimo rezultatas
2R-VP-10	Proj. vadovė	Proj. rengimas	D. Stravinskas
2R-VP-11	Proj. vadovė	Proj. rengimas	V. Daulitytė
2R-VP-12	Proj. vadovė	Proj. rengimas	V. Daulitytė

PROJEKTO SPRENDIMAI		Lapais
Miško žemės pavertimo kitomis naudmenomis brėžinys	M 1:5000	0
Lapas		3
Lapų		12

Suč. data: 2025-12-04, suč. Nr.: 1F-87 / Nr. 51-982025