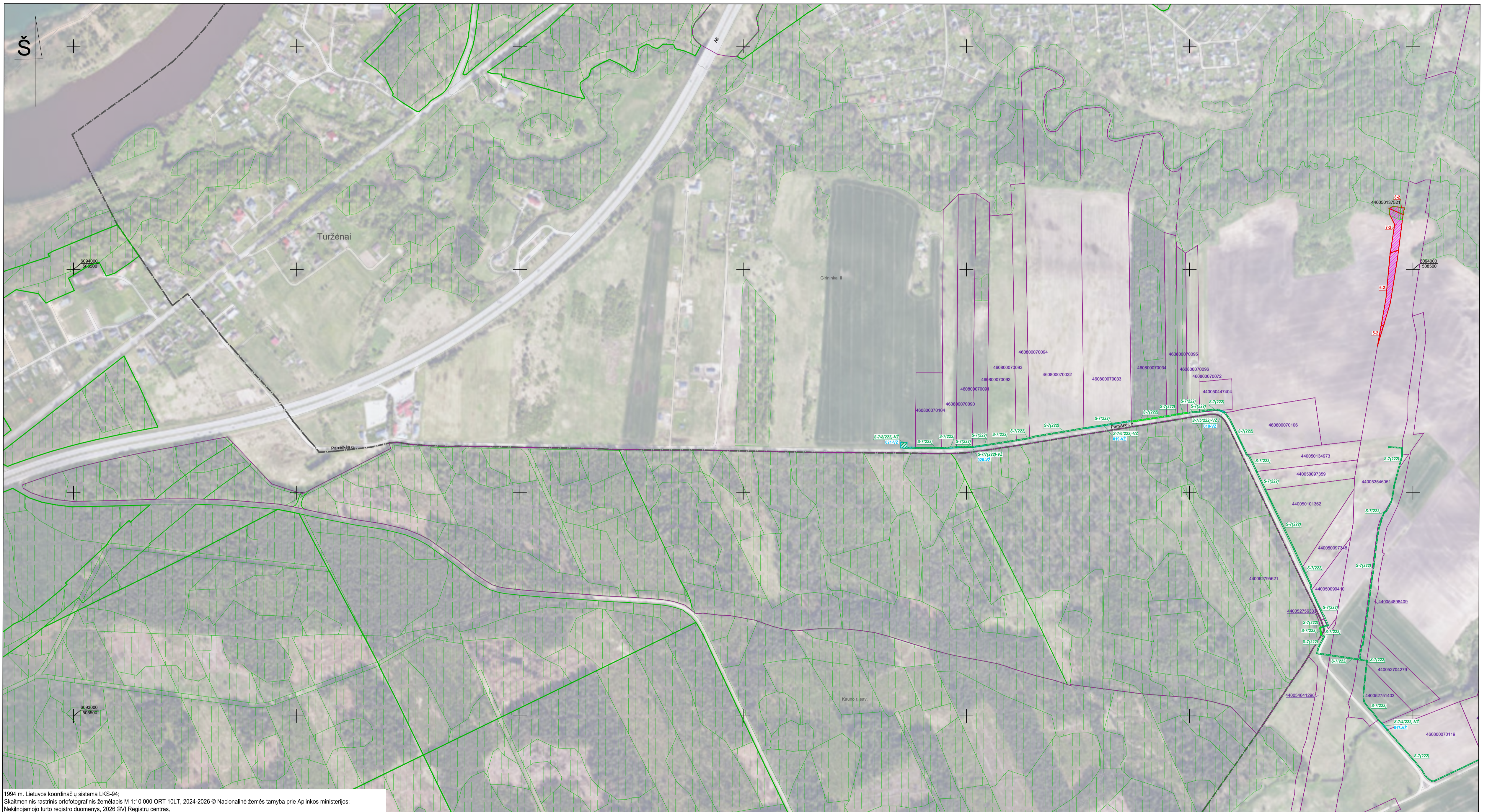
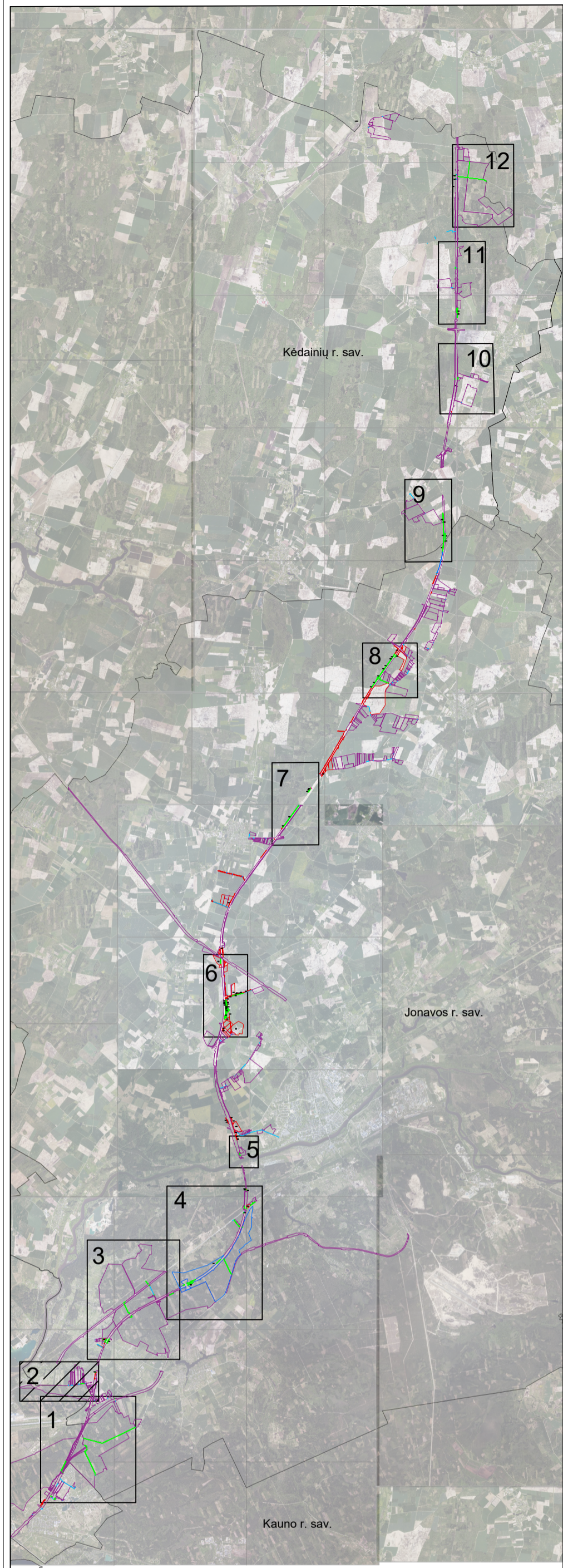


ŽEMĖS PAĖMIMO VISUOMENĖS POREIKIAMS (PAGAL PROJEKTO „RAIL BALTICA“ GELEŽINKELIO LINIJOS KAUNAS–LIETUVOS IR LATVIJOS VALSTYBIŲ SIENA INŽINERINIŲ SISTEMŲ IR REGIONINIŲ STOČIŲ SUSISIEKIMO KOMUNIKACIJŲ INŽINERINĖS INFRASTRUKTŪROS VYSTYMO PLANA) KAUNO RAJONO SAVIVALDYBĖS, JONAVOS RAJONO SAVIVALDYBĖS IR KĖDAINIŲ RAJONO SAVIVALDYBĖS TERITORIJOSE PROJEKTAS

MIŠKO ŽEMĖS PAVERTIMO KITOMIS NAUDMENOMIS BRĖŽINYS M 1:5000



SUTARTINIAI ŽENKLAI:

- Paėmami visuomenės poreikiams privatūs žemės sklypai
- Privatūs žemės sklypai, kurių nenumatoma paėmimo visuomenės poreikiams
- Paėmami visuomenės poreikiams valstybinės žemės sklypai
- Valstybinės žemės sklypai, kurių nenumatoma paėmimo visuomenės poreikiams
- Paėmami visuomenės poreikiams mišrios nuosavybės žemės sklypai
- Paėmami visuomenės poreikiams laisvos valstybinės žemės plotai
- Laisvos valstybinės žemės plotai projektujamiems servitutams
- Projektuojami servitutai
- Miško žemė numatoma paversti kitomis naudmenomis
- Su žemės paėmimo visuomenės poreikiams projekto teritorija besinjonantys žemės sklypai, kuriuose suprojektuoti servitutai
- Miško žemė
- Valstybinės reikšmės miškų plotų ribos
- Savivaldybės riba

Kvalif. pavir. dok. Nr.						
–	Sklypus vadovė	J. Jakužytė	2026	PROJEKTO SPRENDINIAI Žemės paėmimo visuomenės poreikiams (pagal projekto „Rail Baltica“ geležinkelio linijos Kaunas–Lietuvos ir Latvijos valstybių siena inžinerinių sistemų ir regioninių stočių susisiekimo komunikacijų inžinerinės infrastruktūros vystymo planą) Kauno rajono savivaldybės, Jonavos rajono savivaldybės ir Kedainių rajono savivaldybės teritorijose projektas		
2R-VP-139	Vyr. proj. vadovė	Proj. vadovas	I. Petruškevičiūtė			2026
2R-VP-130	Proj. vadovė	Proj. rengėjas	D. Sinkevičiūtė			2026
2R-VP-121	Žemėnaudojimo ir geodezijos skyr. inž.	Proj. rengėjas	V. Daukdytė			2026
Etapas	Igyvendinamoji institucija - Lietuvos Respublikos susisiekimo ministerija			Sut. data: 2025-12-04, sut. Nr.: 1F-97 / Nr. SI-392/2025	Lapas Lapų	
ZPR	Gedimino pr. 17, 01505 Vilnius			2	12	