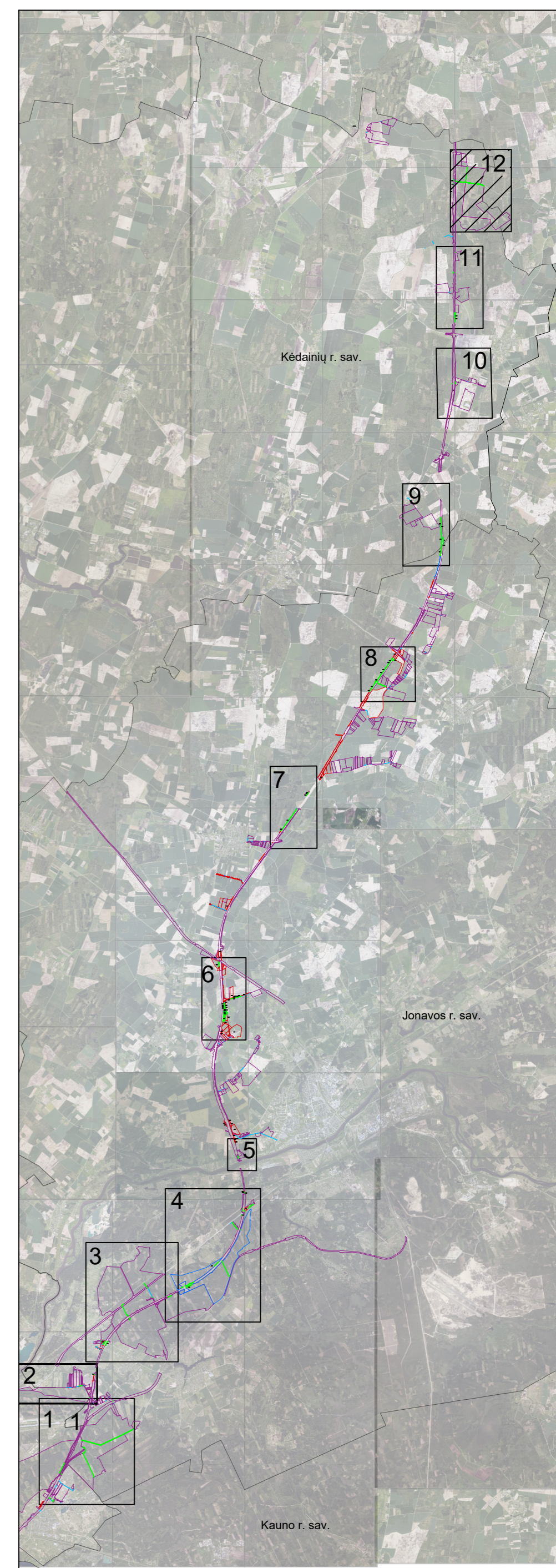
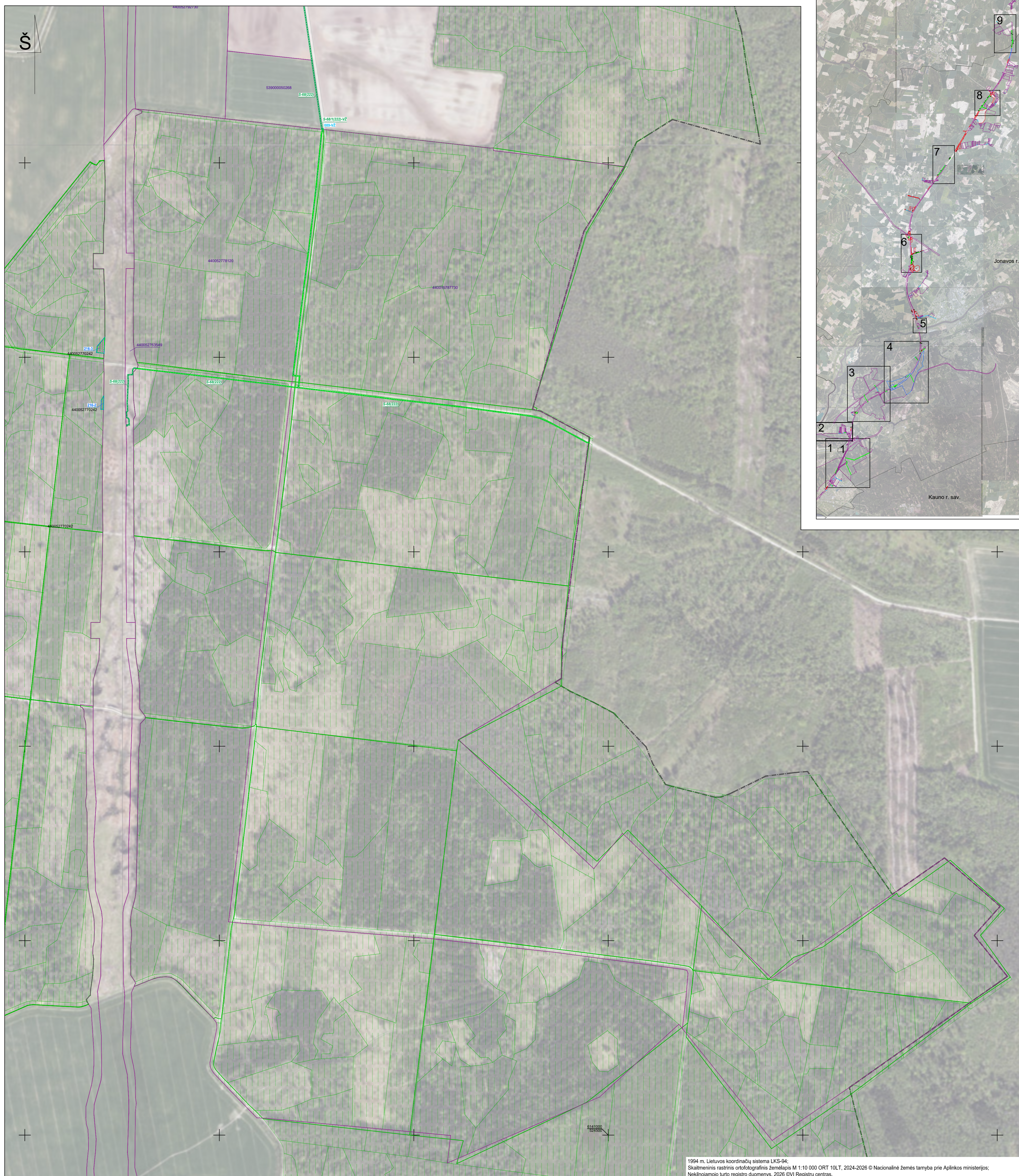


ŽEMĖS PAĖMIMO VISUOMENĖS POREIKIAMS (PAGAL PROJEKTO „RAIL BALTICA“ GELEŽINKELIO LINIJOS KAUNAS–LIETUVOS IR LATVIJOS VALSTYBIŲ SIENA INŽINERINIŲ SISTEMŲ IR REGIONINIŲ STOČIŲ SUSISIEKIMO KOMUNIKACIJŲ INŽINERINĖS INFRASTRUKTŪROS VYSTYMO PLANĄ) KAUNO RAJONO SAVIVALDYBĖS, JONAVOS RAJONO SAVIVALDYBĖS IR KĖDAINIŲ RAJONO SAVIVALDYBĖS TERITORIJOSE PROJEKTAS

MIŠKO ŽEMĖS PAVERTIMO KITOMIS NAUDMENOMIS BRĖŽINYS M 1:5000



1994 m. Lietuvos koordinacių sistema LKS-94;
Skaitmeninė rastinė ortofotografinė žemėlapis M 1:10 000 ORT 10LT. 2024-2026 © Nacionalinė žemės tarnyba prie Aplinkos ministerijos;
Neįkainojamo turto registro duomenys, 2026-01-01 Registru centras.

SUTARTINAI ŽENKLAI:

- 1-2 Paimami visuomenės poreikiams privatus žemės sklypai
- 1-1 Privatus žemės sklypai, kurių nenumatoma paimti visuomenės poreikiams
- 1-3 Paimami visuomenės poreikiams valstybinės žemės sklypai
- 3-1 Valstybinės žemės sklypai, kurių nenumatoma paimti visuomenės poreikiams
- 1-0-1 Paimami visuomenės poreikiams mišrios nuosavybės žemės sklypai
- 1-1-V2 Paimami visuomenės poreikiams laisvos valstybinės žemės plotai
- 1-0-V2 Laisvos valstybinės žemės plotai projektuojamiems servitutams
- 1-0-0 Projektuojami servitutai
- 1-0-0-0 Miško žemė numatoma paversti kitomis naudmenomis
- 44000070210 Su žemės paėmimo visuomenės poreikiams projekto teritorija besiribojantys žemės sklypai, kuriuose suprojektuoti servitutai
- 1-0-0-0-0 Miško žemė
- 1-0-0-0-0-0 Valstybinės reikšmės miškų plotų ribos
- 1-0-0-0-0-0-0 Savivaldybės riba

Kvalif. patvirt. dok. Nr.					Žemės paėmimo visuomenės poreikiams (pagal projekto „Rail Baltica“ geležinkelio linijos Kaunas–Lietuvos ir Latvijos valstybių siena inžinerinių sistemų ir regioninių stočių susisiekimo komunikacijų inžinerinės infrastruktūros vystymo planą) Kauno rajono savivaldybės, Jonavos rajono savivaldybės ir Kėdainių rajono savivaldybės teritorijose projektas	
					PROJEKTO SPRENDINIAI	
–	Skyriaus vadovė	J. Jatužytė	2026	Miško žemės pavertimo kitomis naudmenomis brėžinys		Laida
2R-VP-139	Vyr. proj. vadovė	Proj. vadovas I. Petruškevičiūtė	2026			0
2R-VP-130	Proj. vadovė	Proj. rengėjas D. Sinkevičiūtė	2026			
2R-VP-121	Žemėlankos ir geodezijos skyr. inž.	Proj. rengėjas V. Daukšytė	2026			
Etapas	Igyvendinamoji institucija – Lietuvos Respublikos susisiekimo ministerija			Sut. data: 2025-12-04, sut. Nr.: 1F-97 / Nt-SI-392/2025	Lapas	Lapų
2PR	Gedimino pr. 17, 01505 Vilnius				1	15