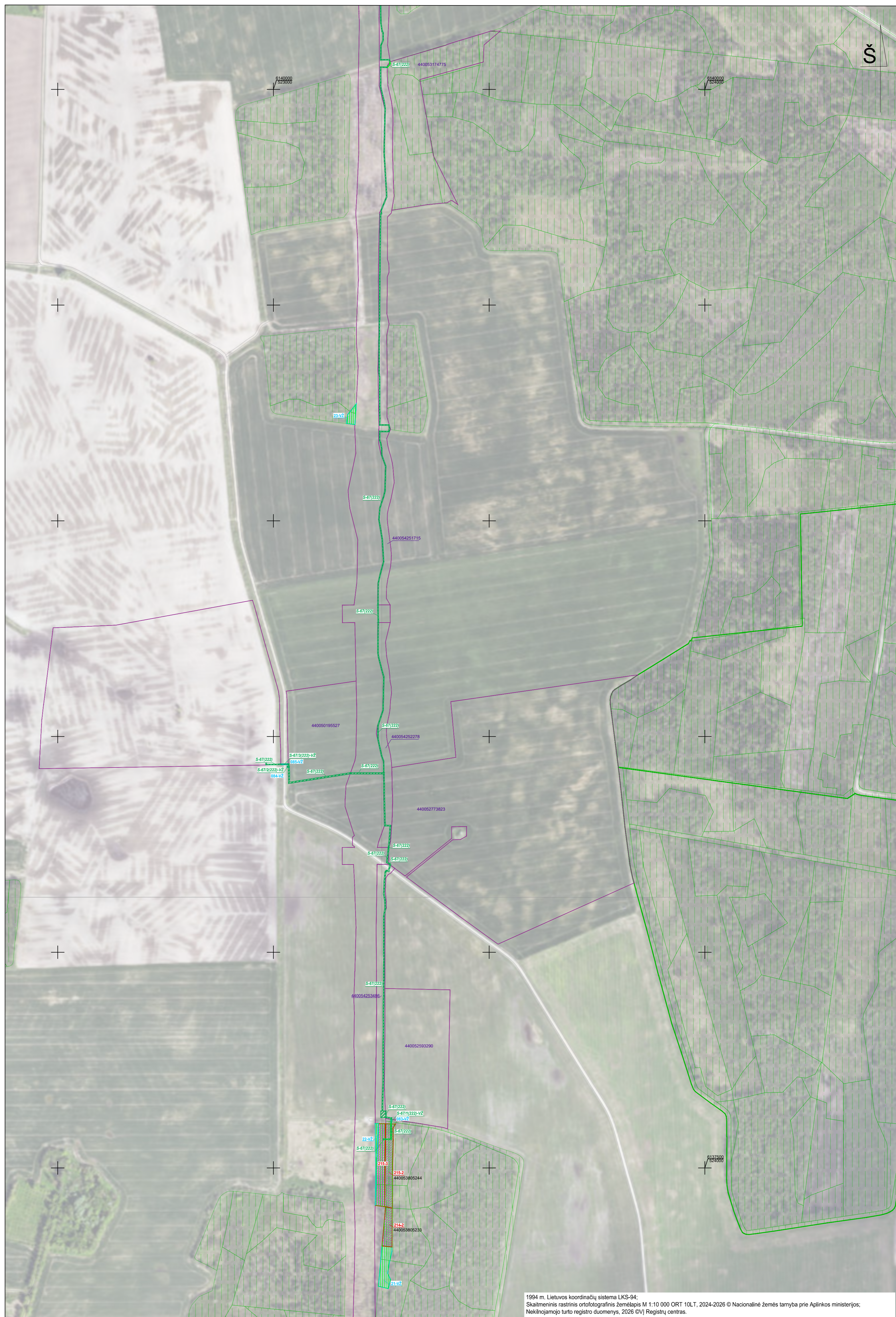


ŽEMĖS PAĖMIMO VISUOMENĖS POREIKIAMS (PAGAL PROJEKTO „RAIL BALTICA“ GELEŽINKELIO LINIJOS KAUNAS–LIETUVOS IR LATVIJOS VALSTYBIŲ SIENA INŽINERINIŲ SISTEMŲ IR REGIONINIŲ STOČIŲ SUSISIEKIMO KOMUNIKACIJŲ INŽINERINĖS INFRASTRUKTŪROS VYSTYMO PLANĄ) KAUNO RAJONO SAVIVALDYBĖS, JONAVOS RAJONO SAVIVALDYBĖS IR KĖDAINIŲ RAJONO SAVIVALDYBĖS TERITORIJOSE PROJEKTAS

MIŠKO ŽEMĖS PAVERTIMO KITOMIS NAUDMENOMIS BRĖŽINYS M 1:5000



1994 m. Lietuvos koordinacijų sistema LKS-04; Skaitmeninis rastinis ortofotografinis žemėlapis M 1:10 000 ORT 10LT, 2024-2026 © Nacionalinė žemės tarnyba prie Aplinkos ministerijos; Nekilnojamojo turto registro duomenys, 2026 ©/V/ Registrų centras.

SUTARTINIAI ŽENKLAI:

- 1.3 Paimami visuomenės poreikiams privatus žemės sklypai
- 5.4 Privatus žemės sklypai, kurių nenumatoma paimti visuomenės poreikiams
- 11.3 Paimami visuomenės poreikiams valstybinės žemės sklypai
- 33.1 Valstybinės žemės sklypai, kurių nenumatoma paimti visuomenės poreikiams
- Paimami visuomenės poreikiams mišrios nuosavybės žemės sklypai
- 21.v2 Paimami visuomenės poreikiams laisvos valstybinės žemės plotai
- 29.v2 Laisvos valstybinės žemės plotai projektuojamiems servitutams
- Projektuojami servitutai
- Miško žemė numatoma paversti kitomis naudmenomis
- 460080070210 Su žemės paėmimo visuomenės poreikiams projekto teritorija besiribojantys žemės sklypai, kuriuose suprojektuoti servitutai
- Miško žemė
- Valstybinės reikšmės miškų plotų ribos
- Savivaldybės riba

Kvalif. patvirt. dok. Nr.				
	Žemės paėmimo visuomenės poreikiams (pagal projekto „Rail Baltica“ geležinkelio linijos Kaunas–Lietuvos ir Latvijos valstybių siena inžinerinių sistemų ir regioninių stočių susisiekimo komunikacijų inžinerinės infrastruktūros vystymo planą) Kauno rajono savivaldybės, Jonavos rajono savivaldybės ir Kėdainių rajono savivaldybės teritorijose projektas			
PROJEKTO SPRENDINIAI				
2R-VP-139	Vyr. proj. vadovė	Proj. vadovas	I. Petruškevičiūtė	2026
2R-VP-130	Proj. vadovė	Proj. rengėjas	D. Sinkevičiūtė	2026
2R-VP-121	Žemėtvarkos ir geodezijos skyr. inž.	Proj. rengėjas	V. Daukšytė	2026
Etapas		Igyvendinamoji institucija - Lietuvos Respublikos susisiekimo ministerija		Sut. data: 2025-12-04, sut. Nr.: 1F-97 / Nt-SI-392/2025
2PR		Gedimino pr. 17, 01505 Vilnius		Lapas 11