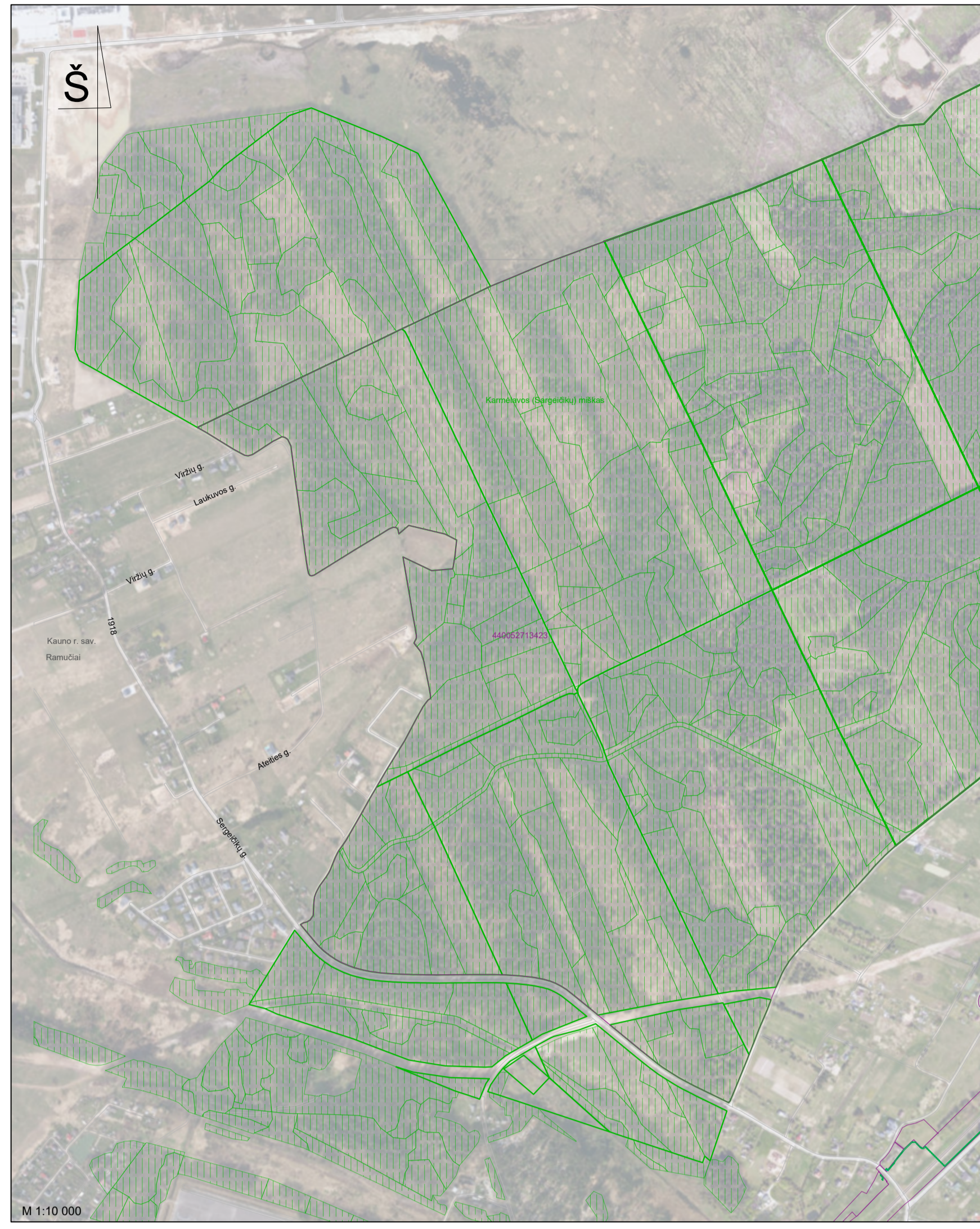
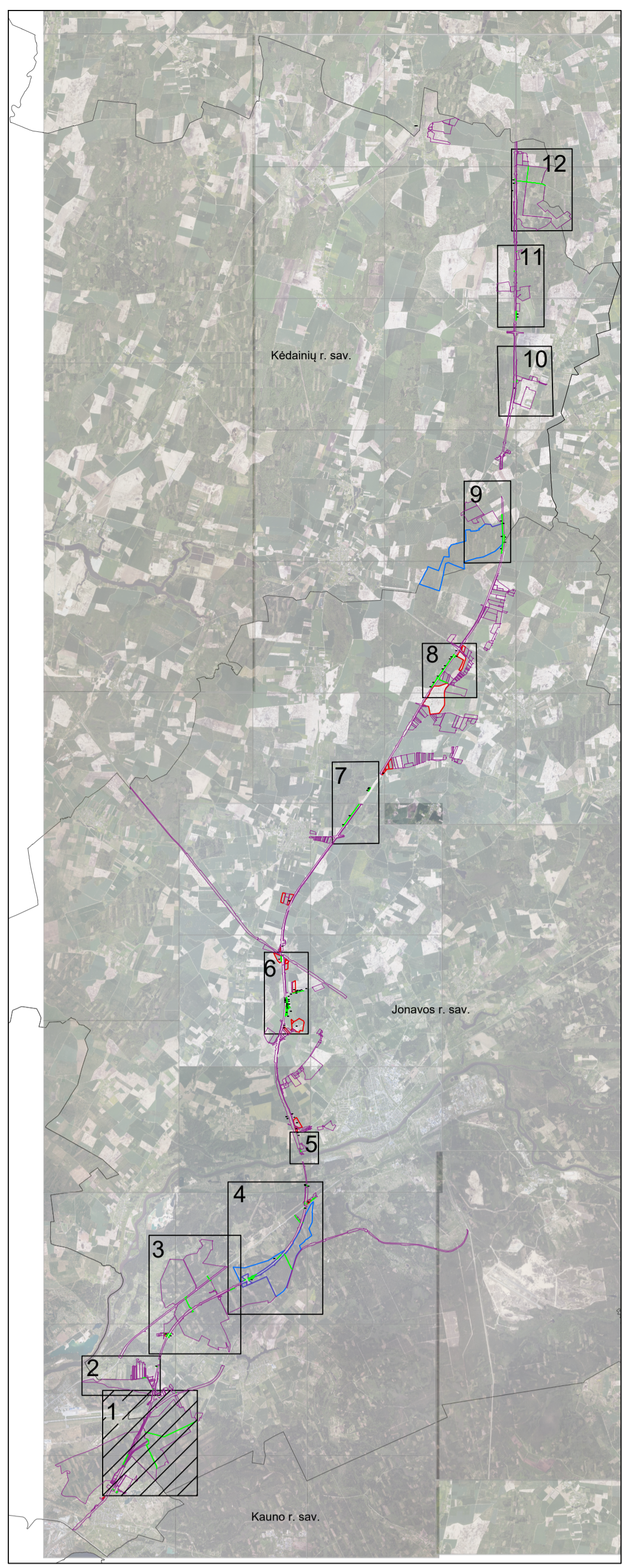


ŽEMĖS PAĖMIMO VISUOMENĖS POREIKIAMS (PAGAL PROJEKTO „RAIL BALTICA“ GELEŽINKELIO LINIJOS KAUNAS–LIETUVOS IR LATVIJOS VALSTYBIŲ SIENA INŽINERINIŲ SISTEMŲ IR REGIONINIŲ STOČIŲ SUSISIEKIMO KOMUNIKACIJŲ INŽINERINĖS INFRASTRUKTŪROS VYSTYMO PLANĄ) KAUNO RAJONO SAVIVALDYBĖS, JONAVOS RAJONO SAVIVALDYBĖS IR KĖDAINIŲ RAJONO SAVIVALDYBĖS TERITORIJOSE PROJEKTAS

MIŠKO ŽEMĖS PAVERTIMO KITOMIS NAUDMENOMIS BRĖŽINYS
M 1:5000



SUTARTINŲ ŽENKLŲ:

- Paėmami visuomenės poreikiams privati žemės sklypai
- Privati žemės sklypai, kurių numatoma paėmti visuomenės poreikiams
- Paėmami visuomenės poreikiams valstybinės žemės sklypai
- Valstybinės žemės sklypai, kurių numatoma paėmti visuomenės poreikiams
- Paėmami visuomenės poreikiams mėsos nuosavybės žemės sklypai
- Paėmami visuomenės poreikiams laisvos valstybinės žemės plotai
- Laisvos valstybinės žemės plotai projektuojamiems servitutams
- Projektuojami servitutai
- Miško žemės numatoma paverti kitomis naudmenomis
- Su žemės paėmimo visuomenės poreikiams projekto teritorija besiribojantys žemės sklypai, kuriuose suprojektuoti servitutai
- Miško žemė
- Valstybinės reikšmės miškų plotų ribos
- Savivaldybės riba

Kvalif. patvirt. dar. Nr.	TYRĖNS			
	Žemės paėmimo visuomenės poreikiams (pagal projekto „Rail Baltica“ geležinkelio linijos Kaunas–Lietuvos ir Latvijos valstybių sieną inžinerinių sistemų ir regioninių stočių susisiekimo komunikacijų inžinerinės infrastruktūros vystymo planą) Kauno rajono savivaldybės, Jonavos rajono savivaldybės ir Kėdainių rajono savivaldybės teritorijose projektas			
–	Sklypus vadovė	J. Jankaitė	2026	
2R-VP-120	Vyr. proj. vadovė	Proj. vadovė	L. Pankulavičiūtė	2026
2R-VP-120	Proj. vadovė	Proj. vadovė	D. Sironavičiūtė	2026
2R-VP-121	Techninis ir projektinis skyr. vad.	Proj. rengėjas	V. Daulitytė	2026
2R-VP-121	Proj. rengėjas	Proj. rengėjas	V. Daulitytė	2026
Etapas	įgyvendinamoji inžinerija	Lietuvos Respublikos susisiekimo ministerija		
ŽNR	Gedimino g. 17, 01505 Vilnius			

1994 m. Lietuvos koordinatų sistema LKS-94. Skaitmeninis reljefo topografinis žemėlapis M 1:10 000 DRT 10LT, 2004-2006 © Nacionalinė žemės tarnyba prie Agrarų ministerijos. Nekeičiamoji turto registro duomenys, 2026 01/5 Registrų centras.