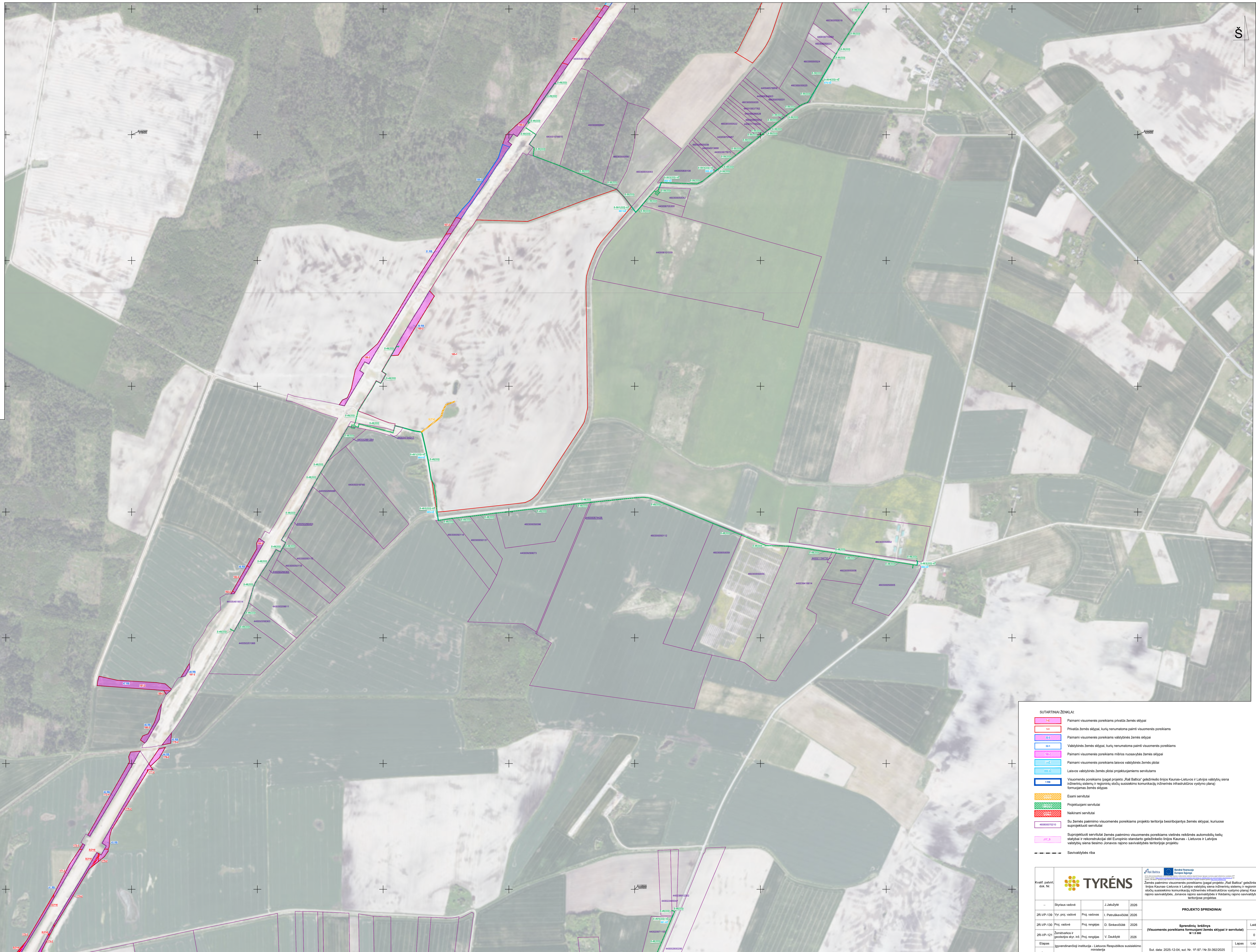
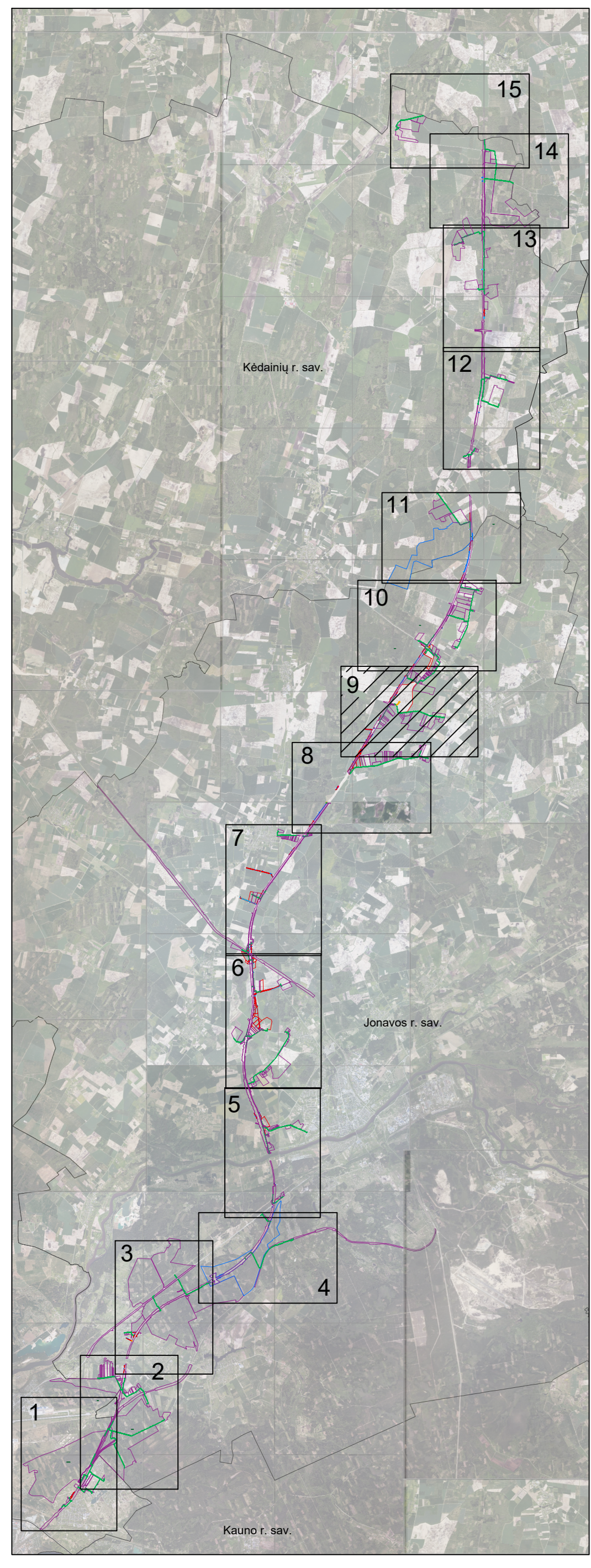


**ŽEMĖS PAĖMIMO VISUOMENĖS POREIKIAMS (PAGAL PROJEKTO „RAIL BALTICA“ GELEŽINKELIO LINIJOS KAUNAS-LIUVOS IR LATVIJOS VALSTYBIŲ SIENA INŽINERINIŲ SISTEMŲ IR REGIONINIŲ STOČIŲ SUSISIEKIMO KOMUNIKACIJŲ INŽINERINĖS INFRASTRUKTŪROS VYSTYMO PLANĄ) KAUNO RAJONO SAVIVALDYBĖS, JONAVOS RAJONO SAVIVALDYBĖS IR KĖDAINIŲ RAJONO SAVIVALDYBĖS TERITORIJOSE PROJEKTAS**

**SPRENDINIŲ BRĖŽINYS (VISUOMENĖS POREIKIAMS FORMUOJAMI ŽEMĖS SKLYPAI IR SERVITUTAI)**

M 1:5000



- SUTARTINAI ŽENKLAI:**
- 12 Pajamomi visuomenės poreikiams privati žemės sklypai
  - 14 Privati žemės sklypai, kurių nenumatoma pajamomi visuomenės poreikiams
  - 16 Pajamomi visuomenės poreikiams valstybinės žemės sklypai
  - 18 Valstybinės žemės sklypai, kurių nenumatoma pajamomi visuomenės poreikiams
  - 19 Pajamomi visuomenės poreikiams mišrios nuosavybės žemės sklypai
  - 20 Pajamomi visuomenės poreikiams laisvos valstybinės žemės plotai
  - 21 Laisvos valstybinės žemės plotai projektavimams servitutus
  - 100 Visuomenės poreikiams (pagal projekto „Rail Baltica“ geležinkelio linijos Kaunas-Lituvos ir Latvijos valstybių sieną inžinerinių sistemų ir regioninių stotelių susisiekimo komunikacijų inžinerinės infrastruktūros vystymo planą) formuojamos žemės sklypai
  - 101 Esami servituti
  - 102 Projektuojami servituti
  - 103 Naktiniai servituti
  - 104 Su žemės paėmimo visuomenės poreikiams projekto teritorija besiribojantys žemės sklypai, kuriuose suprojektuoti servituti
  - 105 Suprojektuoti servituti žemės paėmimo visuomenės poreikiams vietinėse reikšmės automobilių kelių statybai ir rekonstrukcijai dėl Europinio standarto geležinkelio linijos Kaunas - Lietuvos ir Latvijos valstybių sieną lietuvių Jonavos rajono savivaldybės teritorijoje projekto
  - 106 Savivaldybės riba

Kvalif. pavardė, dok. Nr.					
		Žemės paėmimo visuomenės poreikiams (pagal projekto „Rail Baltica“ geležinkelio linijos Kaunas-Lituvos ir Latvijos valstybių sieną inžinerinių sistemų ir regioninių stotelių susisiekimo komunikacijų inžinerinės infrastruktūros vystymo planą) Kauno rajono savivaldybės, Jonavos rajono savivaldybės ir Kėdainių rajono savivaldybės teritorijose projekto			
<b>PROJEKTO SPRENDINIAI</b>					
26.VP-136	Proj. vadovė	Proj. vadovė	L. Petruševičiūtė	2026	Laisva
2R.VP-12	Proj. vadovė	Proj. rengėjas	D. Sventovidaitė	2026	Laisva
2R.VP-12	Techninės ir architektūrinės sprendimų aprašymo ir. inž.	Proj. rengėjas	V. Džulijaitė	2026	Laisva
Etapas	Sprendiniais patvirtinti	Lietuvos Respublikos susisiekimo	Gedimino g. 17, 01105 Vilnius	Sut. data: 2025-12-04, sut. Nr.: 1F-67 / Nr. 51-362/2025	Lapas 9 / 15