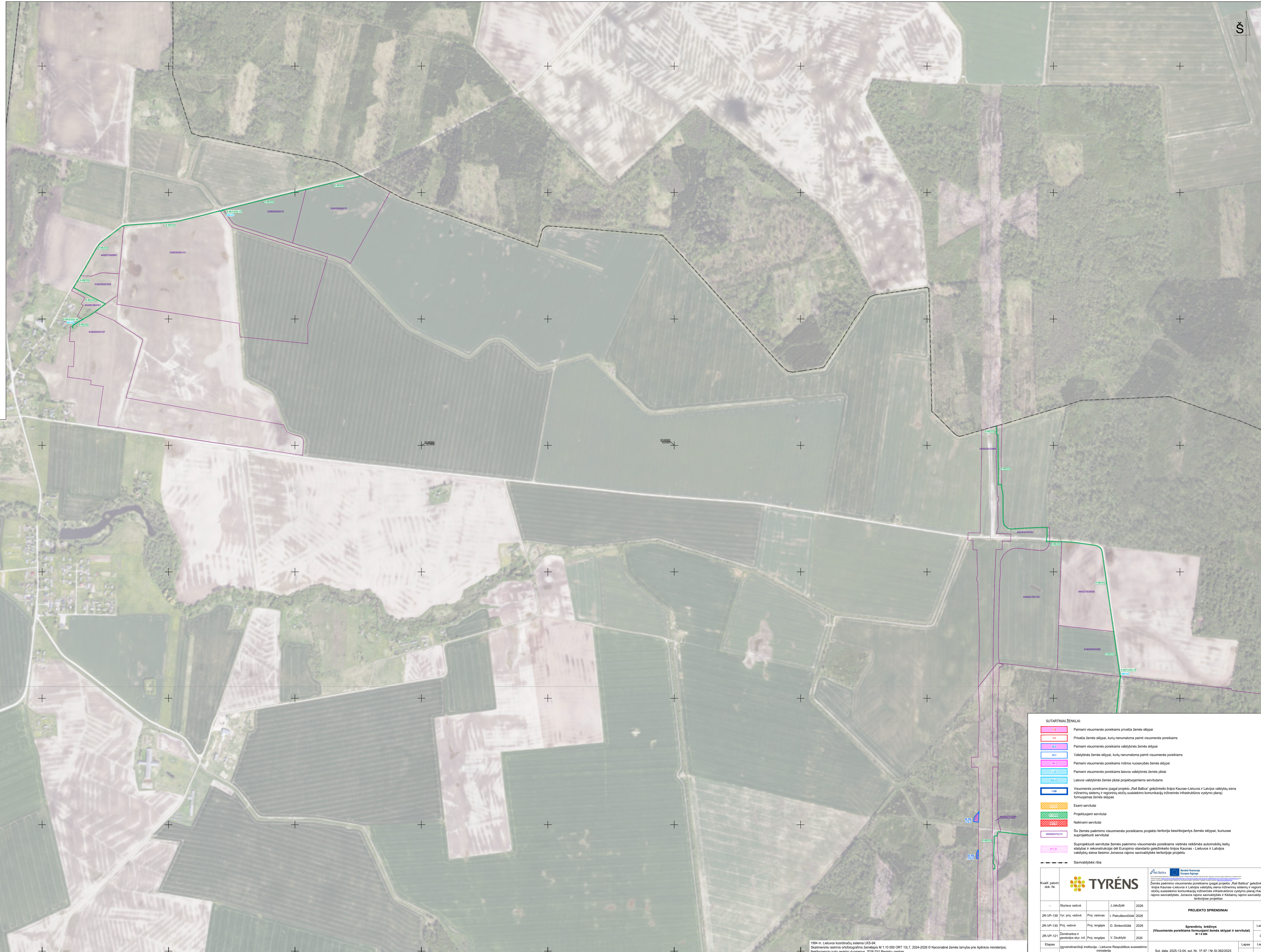
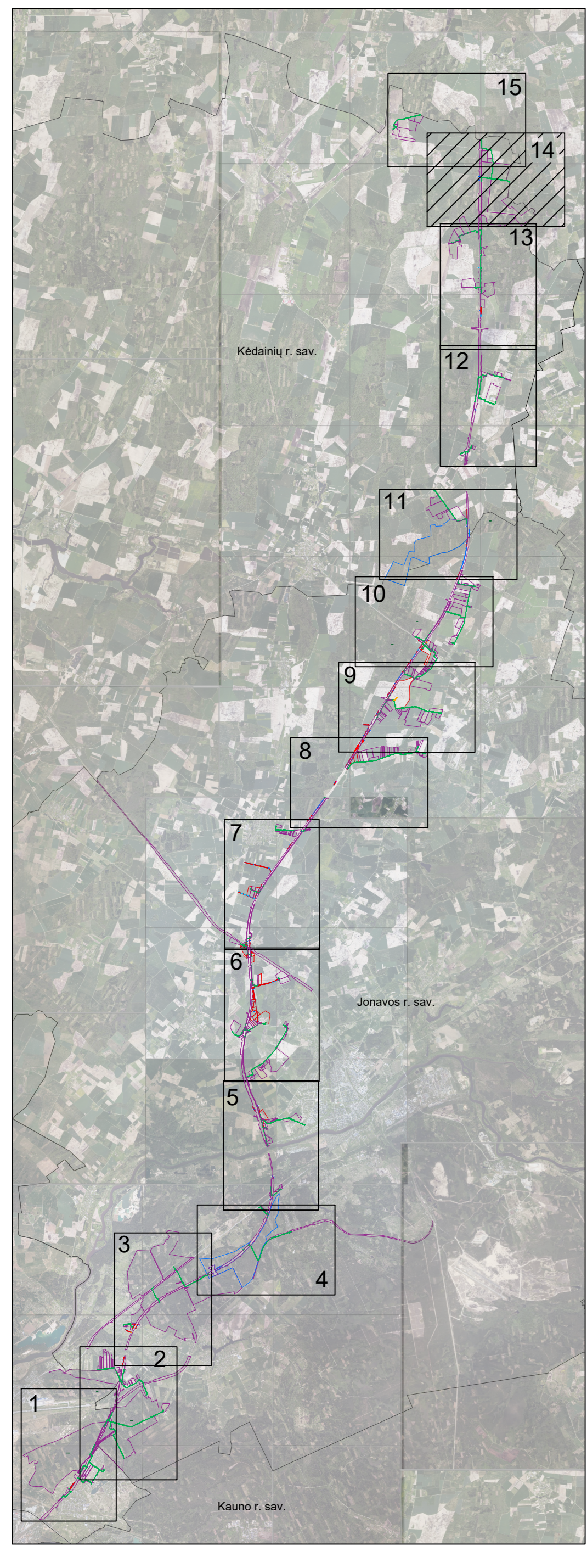


SPRENDINIŲ BRĖŽINYS (VISUOMENĖS POREIKIAMS FORMUOJAMI ŽEMĖS SKLYPAI IR SERVIDUTAI)

M 1:5000



- SUTARTINAI ŽENKLAI:**
- Pažymėti visuomenės poreikiai privatiems žemės sklypams
 - Privaliai žemės sklypai, kurių numatoma paėmimo visuomenės poreikiams
 - Pažymėti visuomenės poreikiai valstybinėms žemės sklypams
 - Valstybinės žemės sklypai, kurių numatoma paėmimo visuomenės poreikiams
 - Pažymėti visuomenės poreikiai mūšiškos nuosavybės žemės sklypams
 - Pažymėti visuomenės poreikiai laisvos valstybinės žemės sklypams
 - Lietuvos valstybinės žemės piktas projektavimams servitudoms
 - Visuomenės poreikiai pagal projektą „Rail Baltica“ geležinkelio linija Kaunas-Lietuvos ir Latvijos valstybių siena inžinerinių sistemų ir regioninių stočių susisiekimo komunikacijų inžinerinės infrastruktūros vystymo planą) formuojamas žemės sklypas
 - Esami servituti
 - Projektuojami servituti
 - Naktiniai servituti
 - Su žemės paėmimo visuomenės poreikiams projekto teritorija besiribantys žemės sklypai, kuriuose išreikšti servituti
 - Su projektuojamais servitudais žemės paėmimo visuomenės poreikiams vietinėse reklamines automobilių kelių statybai ir rekonstrukcijai dėl Europinio standarto geležinkelio linijos Kaunas - Lietuvos ir Latvijos valstybių siena besiribantys žemės sklypai teritorijoje projekto
 - Savivaldybės riba

Kvalif. pavardė, dok. Nr.	TYRĖNS			UAB "Rail Baltica"	
	Žemės paėmimo visuomenės poreikiams (pagal projektą „Rail Baltica“ geležinkelio linija Kaunas-Lietuvos ir Latvijos valstybių siena inžinerinių sistemų ir regioninių stočių susisiekimo komunikacijų inžinerinės infrastruktūros vystymo planą) Kauno rajono savivaldybės, Jonavos rajono savivaldybės ir Kėdainių rajono savivaldybės teritorijose projektas				
PROJEKTO SPRENDINIAI					
26-LVP-136	Proj. vadovė	Proj. vadovė	I. Petuševičiūtė	2026	Laida
2R-LVP-12	Proj. vadovė	Proj. rengėjas	D. Smetuševičiūtė	2026	Sprendinių brėžinys (Visuomenės poreikiai formuojami žemės sklypai ir servituti)
2R-LVP-12	Proj. vadovė	Proj. rengėjas	V. Dabulys	2026	M 1:5000
Etapas	Sprendiniam brėžiniam - Lietuvos Respublikos susisiekimo ministerijos				Laida
ZDR	Gediminas J. V. 01025 Valius				Laido
Sut. data: 2025-12-04, sut. Nr.: 11-67 / Nr. 51-3622025					15

1564 m. Lietuvos koordinatų sistema LKS-04. Skaitmeninis ortofotografinis žemėlapis M 1:10 000 DKRT 10LT, 2024-2026 © Nacionalinė žemės tarnyba prie Agrarų ministerijos. Neaktyvuojant turto registro duomenis, 2026 CVJ, Registru centras.