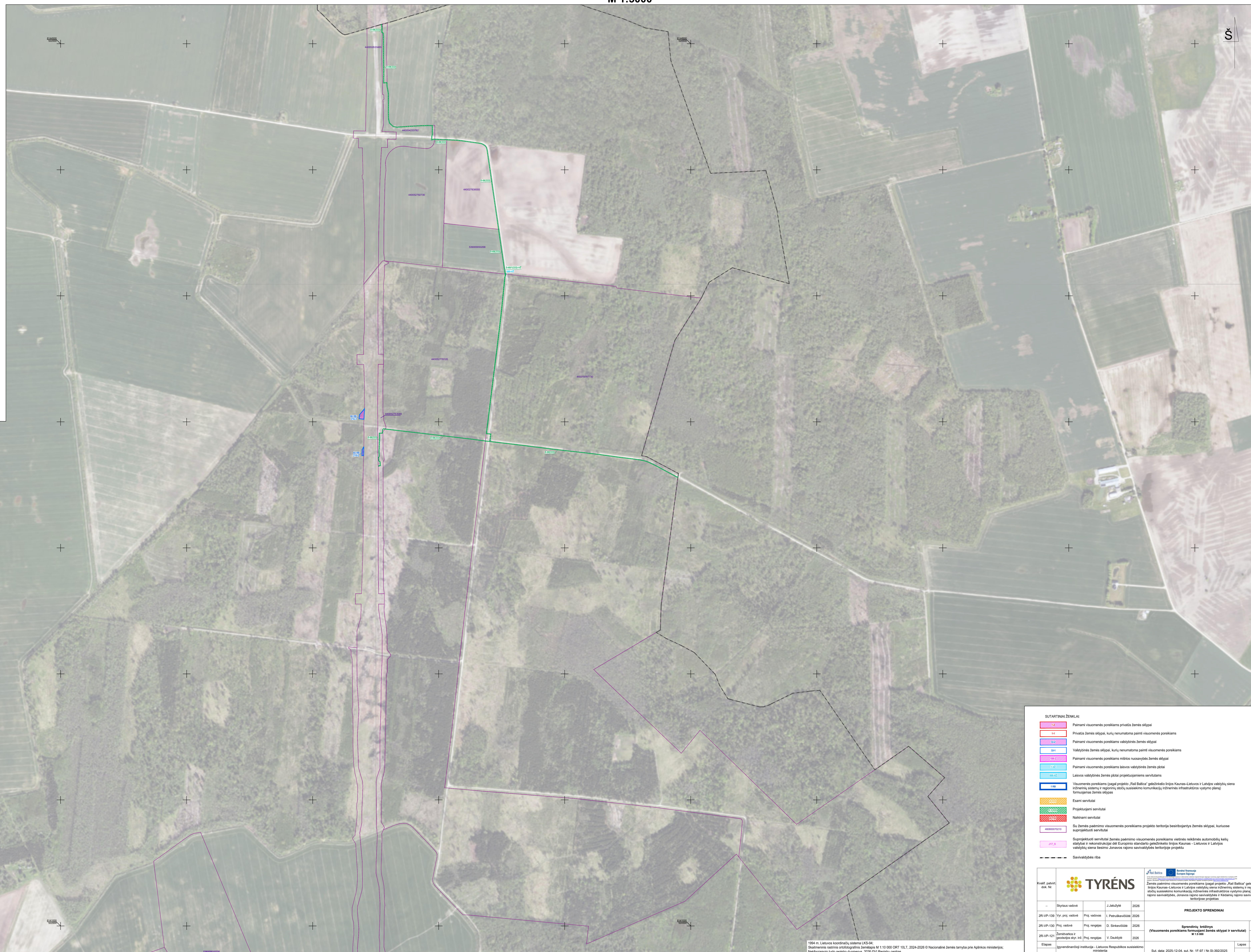
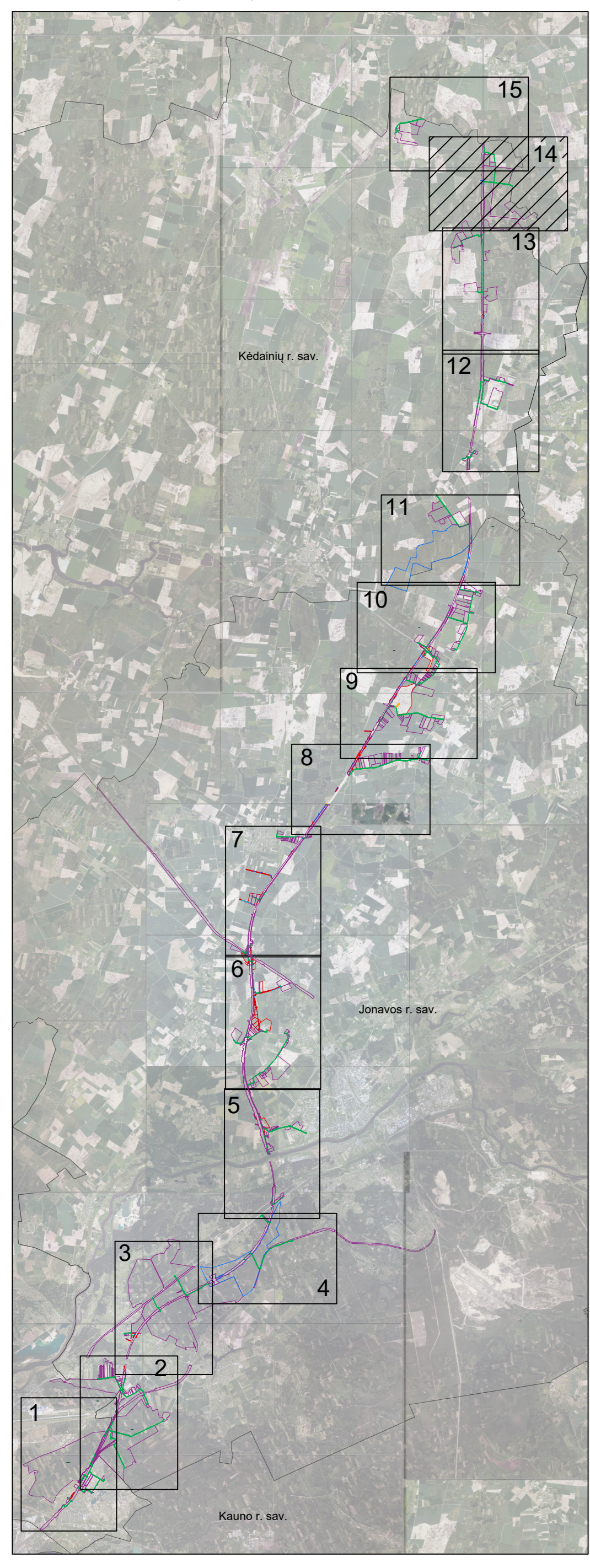


SPRENDINIŲ BRĖŽINYS (VISUOMENĖS POREIKIAMS FORMUOJAMI ŽEMĖS SKLYPAI IR SERVIDATAI)

M 1:5000



SUTARTINAI ŽENKLAI:

- 12 Paimami visuomenės poreikiams privati žemės sklypai
- 14 Privata žemės sklypai, kurių numatoma paimti visuomenės poreikiams
- 13 Paimami visuomenės poreikiams valstybinės žemės sklypai
- 10 Valstybinės žemės sklypai, kurių numatoma paimti visuomenės poreikiams
- 11 Paimami visuomenės poreikiams miškos nuosavybės žemės sklypai
- 15 Paimami visuomenės poreikiams laukų nuosavybės žemės sklypai
- 16 Paimami visuomenės poreikiams laukų nuosavybės žemės sklypai
- 17 Laikoma valstybinės žemės plotai projektavimams servitudams
- 18 Visuomenės poreikiams pagal projektą „Rail Baltica“ geležinkelio linija Kaunas–Lietuvos ir Latvijos valstybių siena inžinerinių sistemų ir regioninių stočių susisiekimo komunikacijų infrastruktūros vystymo planą) formuojamas žemės sklypas
- 19 Esami servitūtai
- 20 Projektuojami servitūtai
- 21 Niekiami servitūtai
- 22 Su žemės paėmimo visuomenės poreikiams projekto teritorija besiribojantys žemės sklypai, kuriuose suprojektuoti servitūtai
- 23 Suprojektuoti servitūtai žemės paėmimo visuomenės poreikiams vietinės reikšmės automobilių kelių sklypai ir infrastruktūrai dėl Europos standarto geležinkelio linija Kaunas – Lietuva ir Latvija valstybių siena Jonavos rajono savivaldybės teritorijoje projektu
- 24 Savivaldybės riba

Kvalif. part. dok. Nr.												
–	Styžuva vadovė	J. Janušytė	2028	PROJEKTO SPRENDIMAI								
2R.VP.136	Proj. vadovė	Proj. vadovė	I. Petuševičiūtė							2028	SPRENDINIŲ BRĖŽINYS	Laiškas
2R.VP.136	Proj. vadovė	Proj. vadovė	D. Sereikvičiūtė							2028	(Visuomenės poreikiams formuojami žemės sklypai ir servitūtai)	0
2R.VP.136	Techninės projekcijos šlyt. int.	Proj. rengėjas	V. Dabulytė	2028	M 1:5000	Laiškas						
Etapas	Įgyvendinamųjų darbų	Lietuvos Respublikos susisiekimo ministerija	Gedimino g. 17, 01105 Vilnius	Sut. data: 2025-12-04, sut. Nr.: 1F-67 / Nr. 51-3622025	Laiškas	Lėšos						
ZPR					14	15						

1984 m. Lietuvos koordinatų sistema LKS-84.
 Skaitmeninis ortofotografinis žemėlapis M 1:10 000 DKT 10L1, 2024-2026 © Nacionalinė žemės tarnyba prie Agrarų ministerijos.
 Neakivaizdus turto registro duomenys, 2026 CVJ, Registru centras.