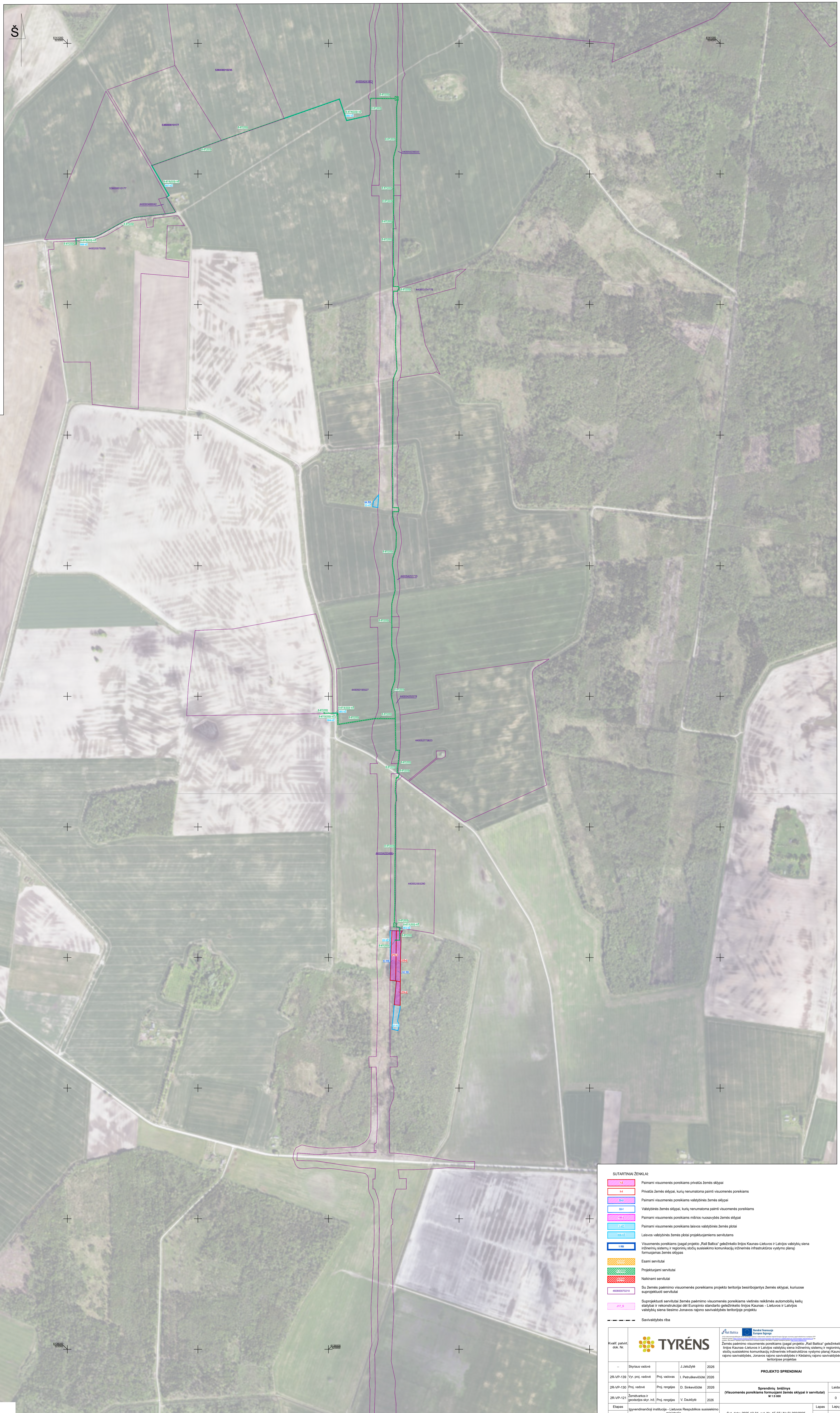


ŽEMĖS PAĖMIMO VISUOMENĖS POREIKIAMS (PAGAL PROJEKTO „RAIL BALTICA“ GELEŽINKELIO LINIJOS KAUNAS–LIETUVOS IR LATVIJOS VALSTYBIŲ SIENA INŽINERINIŲ SISTEMŲ IR REGIONINIŲ STOČIŲ SUSISIEKIMO KOMUNIKACIJŲ INŽINERINĖS INFRASTRUKTŪROS VYSTYMO PLANA) KAUNO RAJONO SAVIVALDYBĖS, JONAVOS RAJONO SAVIVALDYBĖS IR KĖDAINIŲ RAJONO SAVIVALDYBĖS TERITORIJOSE PROJEKTAS

SPRENDINIŲ BRĖŽINYS (VISUOMENĖS POREIKIAMS FORMUOJAMI ŽEMĖS SKLYPAI IR SERVITUTAI)
M 1:5000



SUTARTINŲ ŽENKLAI

- 1.2. Pirmami visuomenės poreikiams privati žemės sklypai
- 1.3. Privati žemės sklypai, kurių nenumatoma paimti visuomenės poreikiams
- 1.4. Pirmami visuomenės poreikiams valstybinės žemės sklypai
- 1.5. Valstybinės žemės sklypai, kurių nenumatoma paimti visuomenės poreikiams
- 1.6. Pirmami visuomenės poreikiams mišrios nuosavybės žemės sklypai
- 1.7. Pirmami visuomenės poreikiams laisvos valstybinės žemės sklypai
- 1.8. Laisvos valstybinės žemės sklypai projektuojamiems servitutams
- 1.9. Visuomenės poreikiams (pagal projekto „Rail Baltica“ geležinkelio linijos Kaunas–Lietuvos ir Latvijos valstybių sieną inžinerinių sistemų ir regioninių stočių susisiekimo komunikacijų inžinerinės infrastruktūros vystymo planą) formuojami žemės sklypai
- 1.10. Esami servitutai
- 1.11. Projektuojami servitutai
- 1.12. Naktiniai servitutai
- 1.13. Šiu žemės paėmimo visuomenės poreikiams projekto teritorija besibrėžiamas žemės sklypai, kuriuose suprojektuoti servitutai
- 1.14. Suprojektuoti servitutai žemės paėmimo visuomenės poreikiams vietinėse reikiamose automobilių kelių atšakų ir rekonstrukcijai dėl Europos standarto geležinkelio linijos Kaunas – Lietuvos ir Latvijos valstybių sieną sienos, Jonavos rajono savivaldybės ir Kėdainių rajono savivaldybės teritorijose.
- 1.15. Savivaldybės riba

TYRĖNS

1996 m. Lietuvos koordinatų sistema LKS-84.
Sąskaitavimo sistema ortografinė žemėlapis M 1:10 000 ORT 10.LT, 2004-2006 © Nacionalinė žemės tarnyba prie Agrarinių ministerijos.
Nekeičiamąjį turto registrų duomenys, 2020 (0V) Registrų centras.

Kvalif. patvirt. data, Nr.	Stiprinus vadovė	J. Jankūnė	2026
26.VP-120	Vyr. proj. vadovė	P. Jankūnė	2026
26.VP-120	Proj. vadovė	P. Jankūnė	2026
26.VP-120	Techninės ir projektinės skyr. vad.	P. Jankūnė	2026
26.VP-120	Proj. rengėjas	D. Sirevičiūtė	2026
26.VP-120	Proj. rengėjas	V. Daukštė	2026
26.VP-120	Proj. rengėjas	V. Daukštė	2026

PROJEKTO SPRENDIMAI

Sprendinių brėžinys	Lapis
(Visuomenės poreikiams formuojami žemės sklypai ir servitutai)	0
M 1:500	

Šiuo dokumentu patvirtinama žemės paėmimo visuomenės poreikiams projekto teritorija besibrėžiamas žemės sklypai, kuriuose suprojektuoti servitutai žemės paėmimo visuomenės poreikiams vietinėse reikiamose automobilių kelių atšakų ir rekonstrukcijai dėl Europos standarto geležinkelio linijos Kaunas – Lietuvos ir Latvijos valstybių sieną sienos, Jonavos rajono savivaldybės ir Kėdainių rajono savivaldybės teritorijose.

Sutvirtinti: 2025-12-04, sut. Nr. 1F-87 / Nr. 51-9620205

13 15