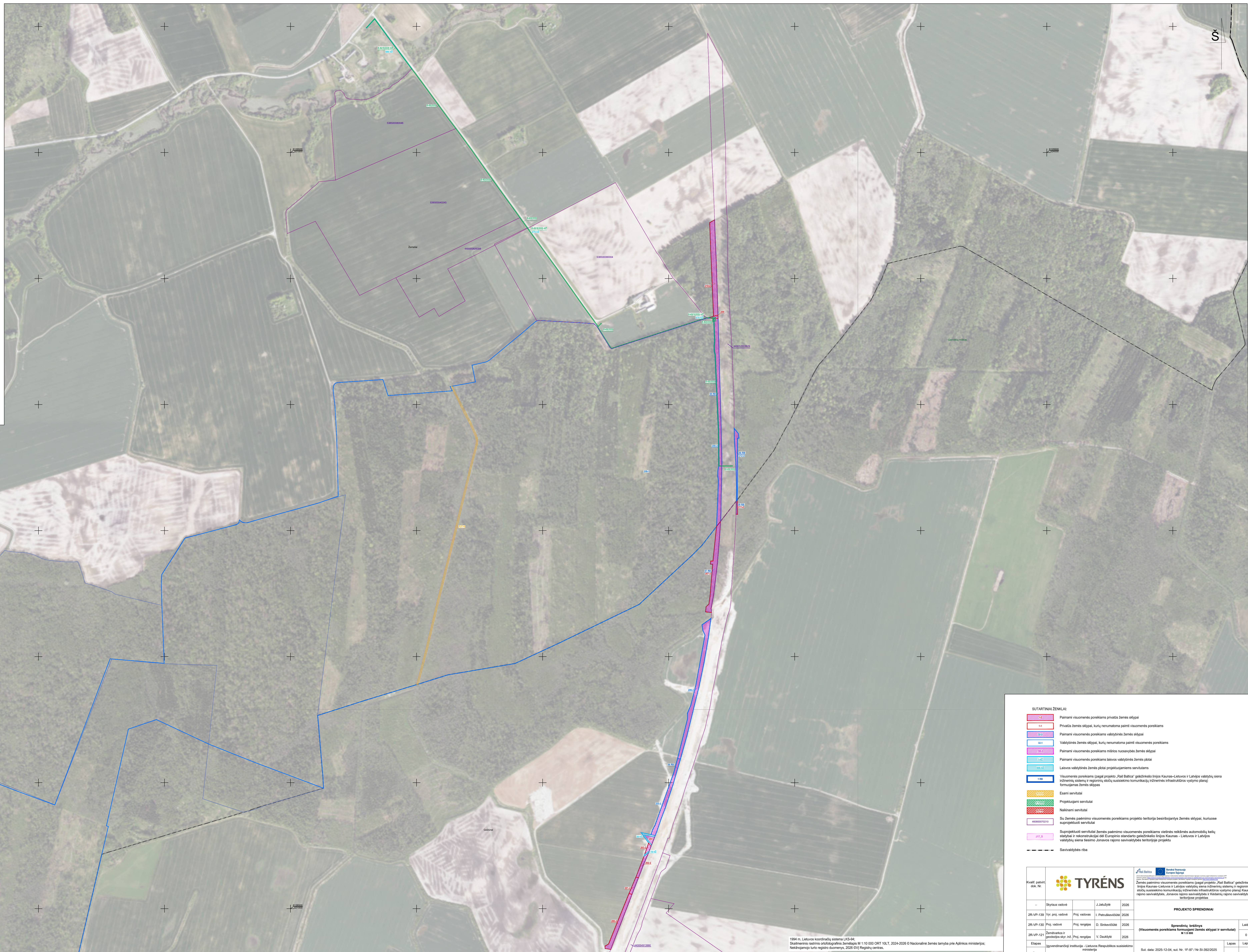
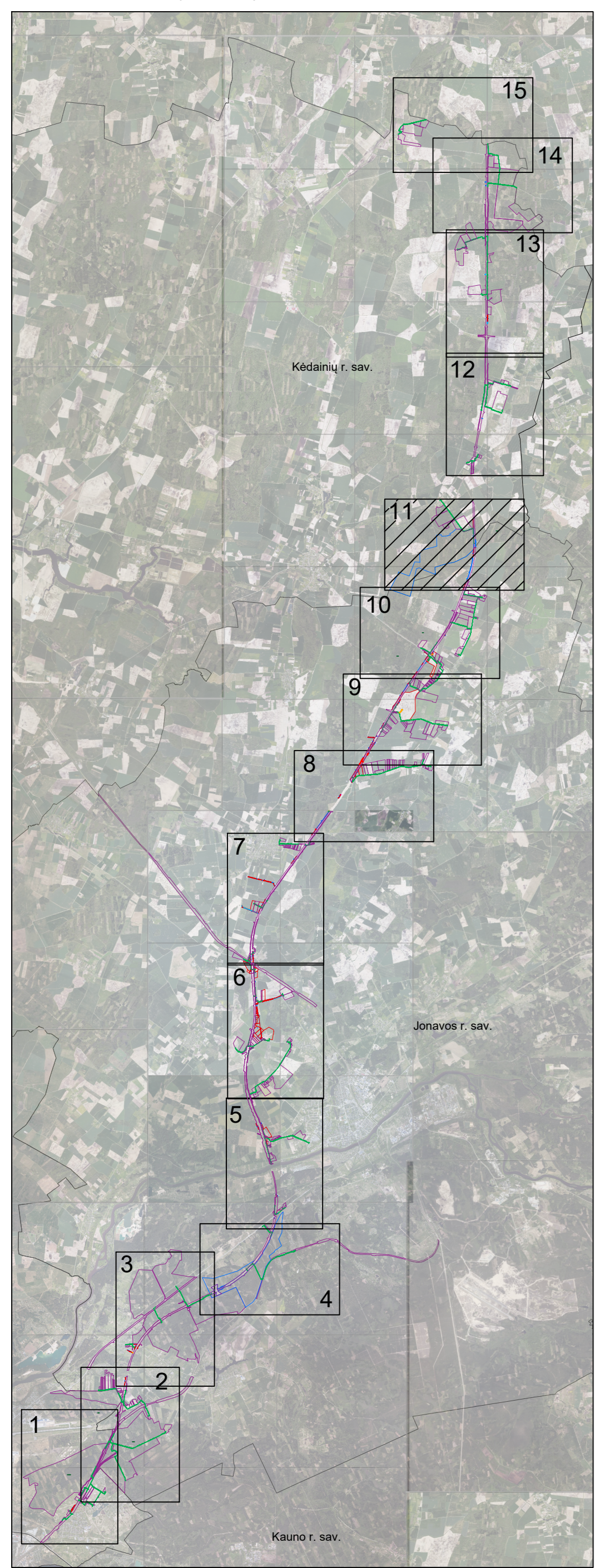


SPRENDINIŲ BRĖŽINYS (VISUOMENĖS POREIKIAMS FORMUOJAMI ŽEMĖS SKLYPAI IR SERVITUTAI)  
M 1:5000



**SUTARTINIA ŽENKLAI:**

- Paimami visuomenės poreikiams privati žemės sklypai
- Privatus žemės sklypas, kurį nenumatoma paimti visuomenės poreikiams
- Paimami visuomenės poreikiams valstybinės žemės sklypai
- Valstybinės žemės sklypas, kurį nenumatoma paimti visuomenės poreikiams
- Paimami visuomenės poreikiams mifos nuosavybės žemės sklypai
- Paimami visuomenės poreikiams baltos valstybinės žemės plotai
- Latvijos valstybinės žemės plotai projektuojamiems servitutams
- Visuomenės poreikiams (pagal projekto „Rail Baltica“ geležinkelio linijos Kaunas–Lietuvos ir Latvijos valstybių sieną išdėstymą, išdėstymą ir regioninių stočių susisiekimo komunikacijų inžinerinės infrastruktūros vystymo planą) formuojamas žemės sklypas
- Esami servitutai
- Projektuojami servitutai
- Nėkinami servitutai
- Su žemės paėmimo visuomenės poreikiams projekto teritorija besiribojantys žemės sklypai, kuriuose suprojektuoti servitutai
- Suprojektuoti servitutai žemės paėmimo visuomenės poreikiams vietinės reikšmės automobilių kelių sklypai ir rekonstrukcija dėl Europinio standarto geležinkelio linijos Kaunas – Lietuva ir Latvijos ir Latvijos valstybių sieną tiesimo Jonavos rajono savivaldybės teritorijoje
- Savivaldybės riba

Kvalif. pavardė, dok. Nr.	TYRĖNS				
			Žemės paėmimo visuomenės poreikiams (pagal projekto „Rail Baltica“ geležinkelio linijos Kaunas–Lietuvos ir Latvijos valstybių sieną išdėstymą, išdėstymą ir regioninių stočių susisiekimo komunikacijų inžinerinės infrastruktūros vystymo planą) Kauno rajono savivaldybės, Jonavos rajono savivaldybės ir Kėdainių rajono savivaldybės teritorijose projektas		
<b>PROJEKTO SPRENDIMAI</b>					
2R-VP-130	Proj. vadovas	Proj. vadovas	I. Petuševičiūtė	2026	Laisva
2R-VP-129	Proj. vadovas	Proj. vadovas	D. Sinevičiūtė	2026	Laisva
2R-VP-128	Proj. vadovas	Proj. vadovas	V. Dabalytė	2026	Laisva
Etapas	Sprendiniais formuojami žemės sklypai ir servitutai			M 1:5000	0
ZPR	data	2025-12-04	sur. Nr.	11-67 / Nr. 51-3622025	11 / 15

1984 m. Lietuvos koordinatų sistema LKS-84.  
Skaitmeninis satelitinis ortofotografinis žemėlapis M 1:10 000 CRT 10.T. 2024-2026 © Nacionalinė žemės tarnyba prie Aplinkos ministro biuro.  
Neakademiškas karto registracijos numeris: 2020-011 Registracijos centras.