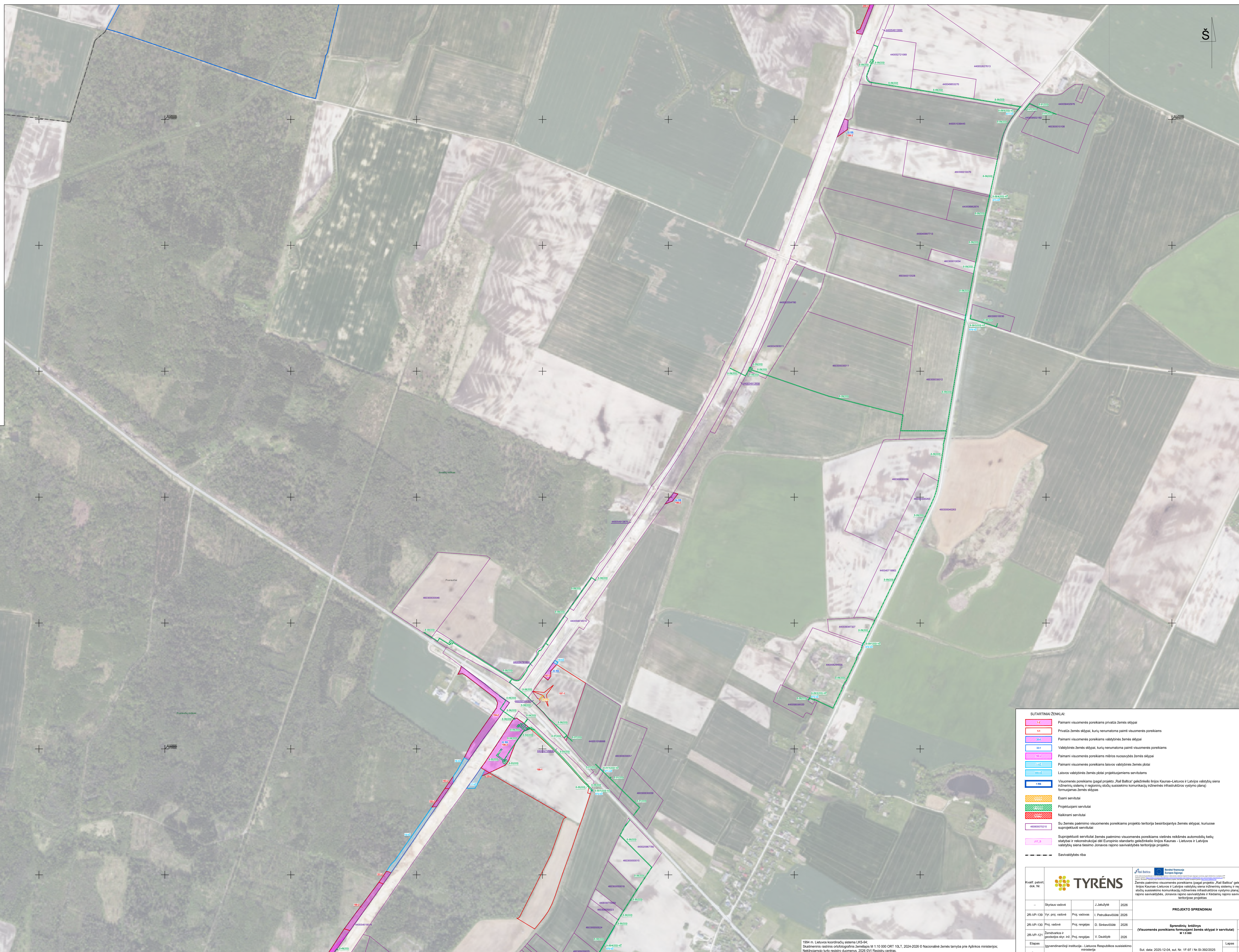
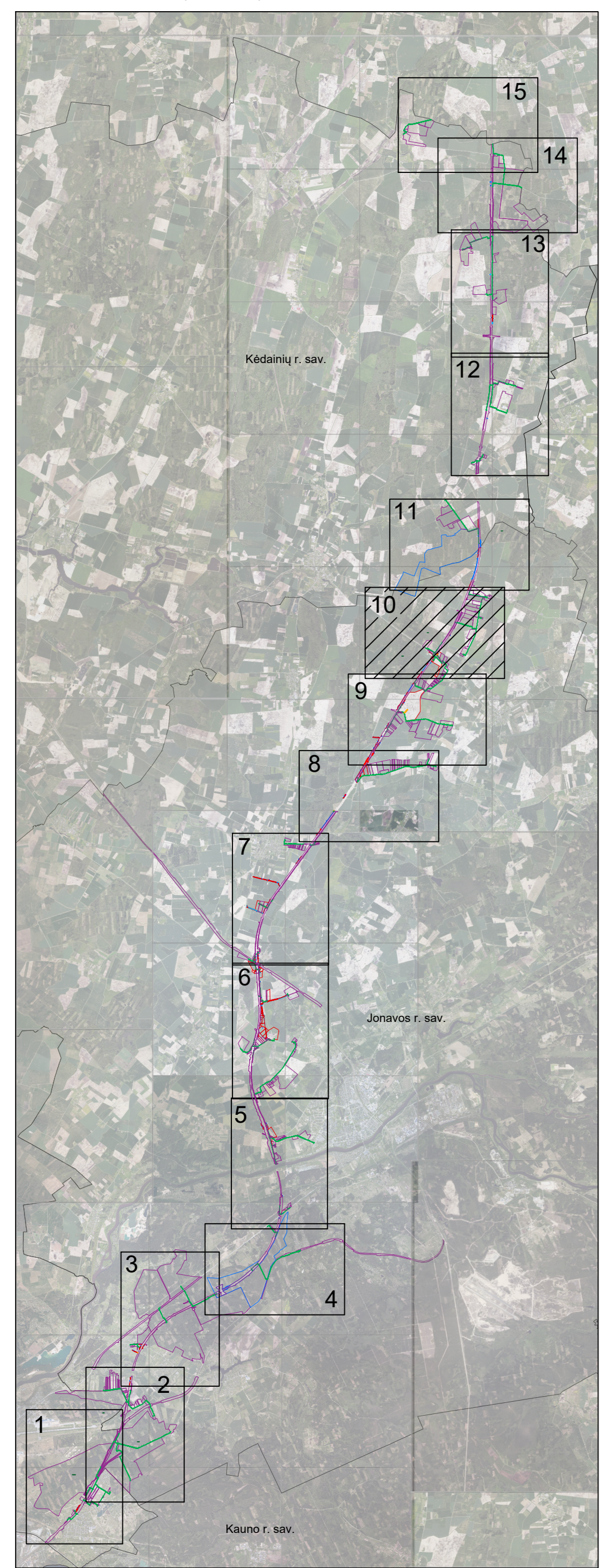


SPRENDINIŲ BRĖŽINYS (VISUOMENĖS POREIKIAMS FORMUOJAMI ŽEMĖS SKLYPAI IR SERVITUTAI)

M 1:5000



- SUTARTINAI ŽENKLAI:**
- Patarnai visuomenės poreikiams privatus žemės sklypai
 - Privatus žemės sklypai, kurių numatoma paimti visuomenės poreikiams
 - Patarnai visuomenės poreikiams valstybinės žemės sklypai
 - Valstybinės žemės sklypai, kurių numatoma paimti visuomenės poreikiams
 - Patarnai visuomenės poreikiams mišrios nuosavybės žemės sklypai
 - Patarnai visuomenės poreikiams laisvos valstybinės žemės plotai
 - Laisvos valstybinės žemės plotai projektavimams servitutams
 - Visuomenės poreikiams pagal projektą „Rail Baltica“ geležinkelio linijos Kaunas–Lietuvos ir Latvijos valstybių siena inžinerinių sistemų ir regioninių stočių susisiekimo infrastruktūros vystymo planą formuojamas žemės sklypas
 - Esami servituti
 - Projektuojami servituti
 - Naktiniai servituti
 - Su žemės paėmimo visuomenės poreikiams projekto teritorija besidriekiantys žemės sklypai, kuriuose neprojektuoti servituti
 - Suprojektuoti servituti žemės paėmimo visuomenės poreikiams vietinėse reikėtinėse autonominėse teritorijose ir regioniniuose stočių susisiekimo infrastruktūros vystymo planą formuojamas žemės sklypas
 - Suprojektuoti servituti žemės paėmimo visuomenės poreikiams vietinėse reikėtinėse autonominėse teritorijose ir regioniniuose stočių susisiekimo infrastruktūros vystymo planą formuojamas žemės sklypas - Lietuvos ir Latvijos valstybių siena Lietuvoje Jonavos rajono savivaldybės teritorijoje
 - Savivaldybės riba

Kvalif. patvirt. dok. Nr.					
		Žemės paėmimo visuomenės poreikiams (pagal projektą „Rail Baltica“) geležinkelio linijos Kaunas–Lietuvos ir Latvijos valstybių siena inžinerinių sistemų ir regioninių stočių susisiekimo infrastruktūros vystymo planą Kauno rajono savivaldybės, Jonavos rajono savivaldybės ir Kėdainių rajono savivaldybės teritorijose			
PROJEKTO SPRENDINIAI					
2R.VP-136	Proj. vadovas	Proj. vadovas	I. Petruškevičiūtė	2026	Laisva
2R.VP-121	Proj. vadovas	Proj. vadovas	D. Smetkovičiūtė	2026	Laisva
2R.VP-122	Proj. vadovas	Proj. vadovas	V. Dainytė	2026	Laisva
Etapas	Sprendiniais patvirtinti - Lietuvos Respublikos susisiekimo ministerijos				Laisva
ZDR	Gedimino g. 17, 01105 Vilnius				Laisva

1984 m. Lietuvos koordinatų sistema LKS-84; Suapibrėžtas krašto atspindėjimo žemėlapis M 1:10 000 CRT 10LT, 2024-2026 © Nacionalinė žemės tarnyba prie Agrarinių ministerijos; Neakivačios karto registro duomenys, 2026 KVN Registru centras.