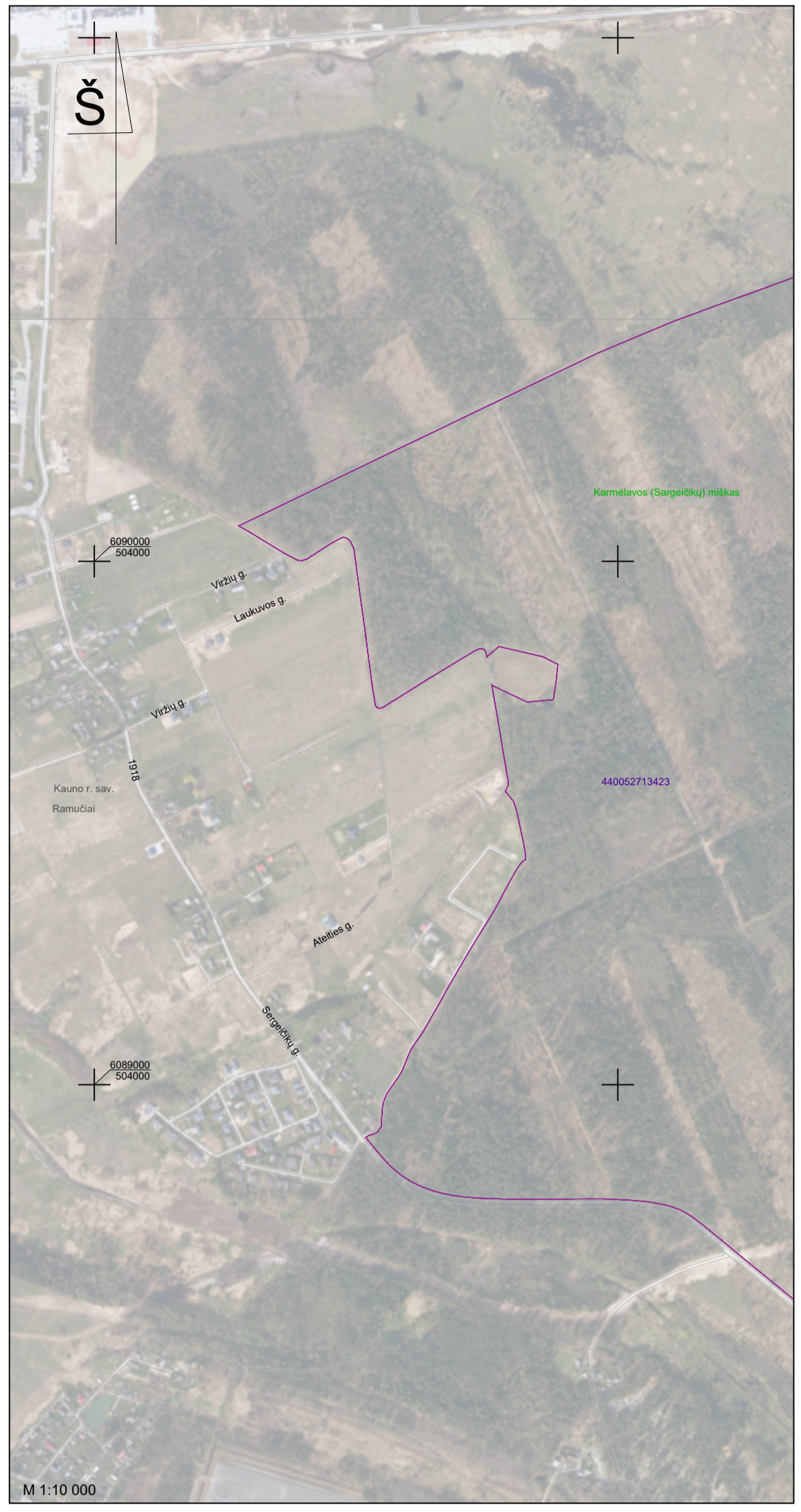
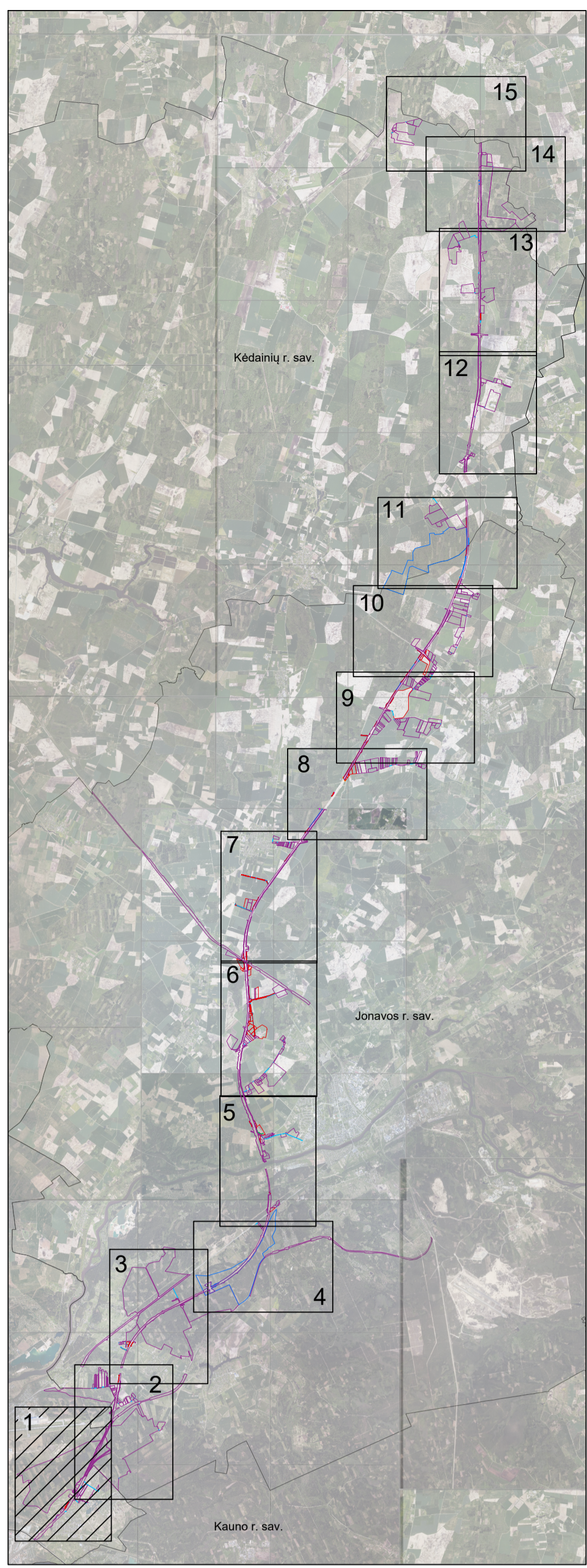


ŽEMĖS PAĖMIMO VISUOMENĖS POREIKIAMS (PAGAL PROJEKTO „RAIL BALTICA“ GELEŽINKELIO LINIJOS KAUNAS–LIETUVOS IR LATVIJOS VALSTYBIŲ SIENA INŽINERINIŲ SISTEMŲ IR REGIONINIŲ STOČIŲ SUSISIEKIMO KOMUNIKACIJŲ INŽINERINĖS INFRASTRUKTŪROS VYSTYMO PLANĄ) KAUNO RAJONO SAVIVALDYBĖS, JONAVOS RAJONO SAVIVALDYBĖS IR KĖDAINIŲ RAJONO SAVIVALDYBĖS TERITORIJOSE PROJEKTAS

SPRENDINIŲ BRĖŽINYS (VISUOMENĖS POREIKIAMS FORMUOJAMI ŽEMĖS SKLYPAI IR SERVITUTAI)
M 1:5000



SUTARTINIAI ŽENKLAI:

	11	Pažinti visuomenės poreikiai privatiems žemės sklypams
	12	Privatūs žemės sklypai, kurių nenumatoma paėmimo visuomenės poreikiams
	13	Pažinti visuomenės poreikiai valstybinės žemės sklypams
	14	Valstybinės žemės sklypai, kurių nenumatoma paėmimo visuomenės poreikiams
	15	Pažinti visuomenės poreikiai miškos nuosavybės žemės sklypams
	16	Pažinti visuomenės poreikiai biavos nuosavybės žemės sklypams
	17	Laivais valdomos žemės plotai projektavimams servitutams
	18	Visuomenės poreikiai pagal projektą „Rail Baltica“ geležinkelio linijos Kaunas-Lietuvos ir Latvijos valstybių sieną atskleidžiamas ir regioninių stočių susisiekimo komunikacijų infrastruktūros vystymo planą) formuojamas žemės sklypas
	19	Esami servitutai
	20	Projektuojami servitutai
	21	Naujami servitutai
	22	Su žemės paėmimo visuomenės poreikiams projekto teritorijoje besiribojantis žemės sklypas, kuriuose suprojektuoti servitutai
	23	Suaprotuoti servitutai žemės paėmimo visuomenės poreikiams vietinės reikšmės automobilių kelių atkūrimui ir rekonstrukcijai bei Europinio standarto geležinkelio linijos Kaunas - Lietuvos ir Latvijos valstybių sieną tiesimo Jonavos rajono savivaldybės teritorijoje projektu
	24	Savivaldybės riba

Kvalif. patvirt. data, Nr.	Būklės vadovė	J. Jankūnė	2026	26.VP-120	Vyr. proj. vadovė	Proj. vadovė	L. Pliuškevičiūtė	2026	26.VP-120	Proj. vadovė	D. Siraševičiūtė	2026	26.VP-121	Techninės projekto skyr. vadovė	Proj. rengėjas	V. Daukšytė	2026	Etapas	Išpildymas/insubūcija - Lietuvos Respublikos susisiekimo ministerija	2026	2026-12-01, sut. Nr. 1F-87 / Nr. 51-9820205	Lapis	Lėpų