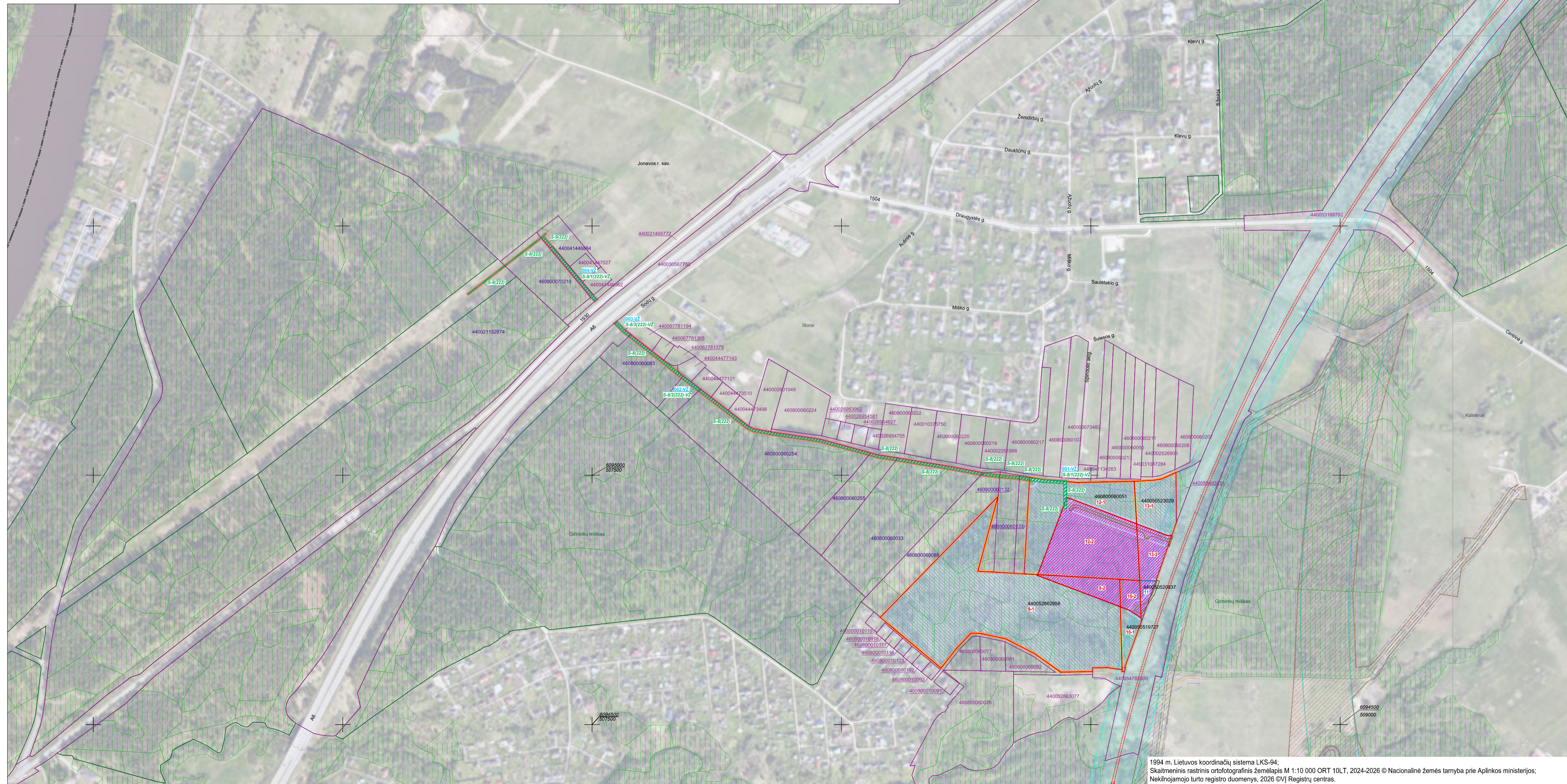
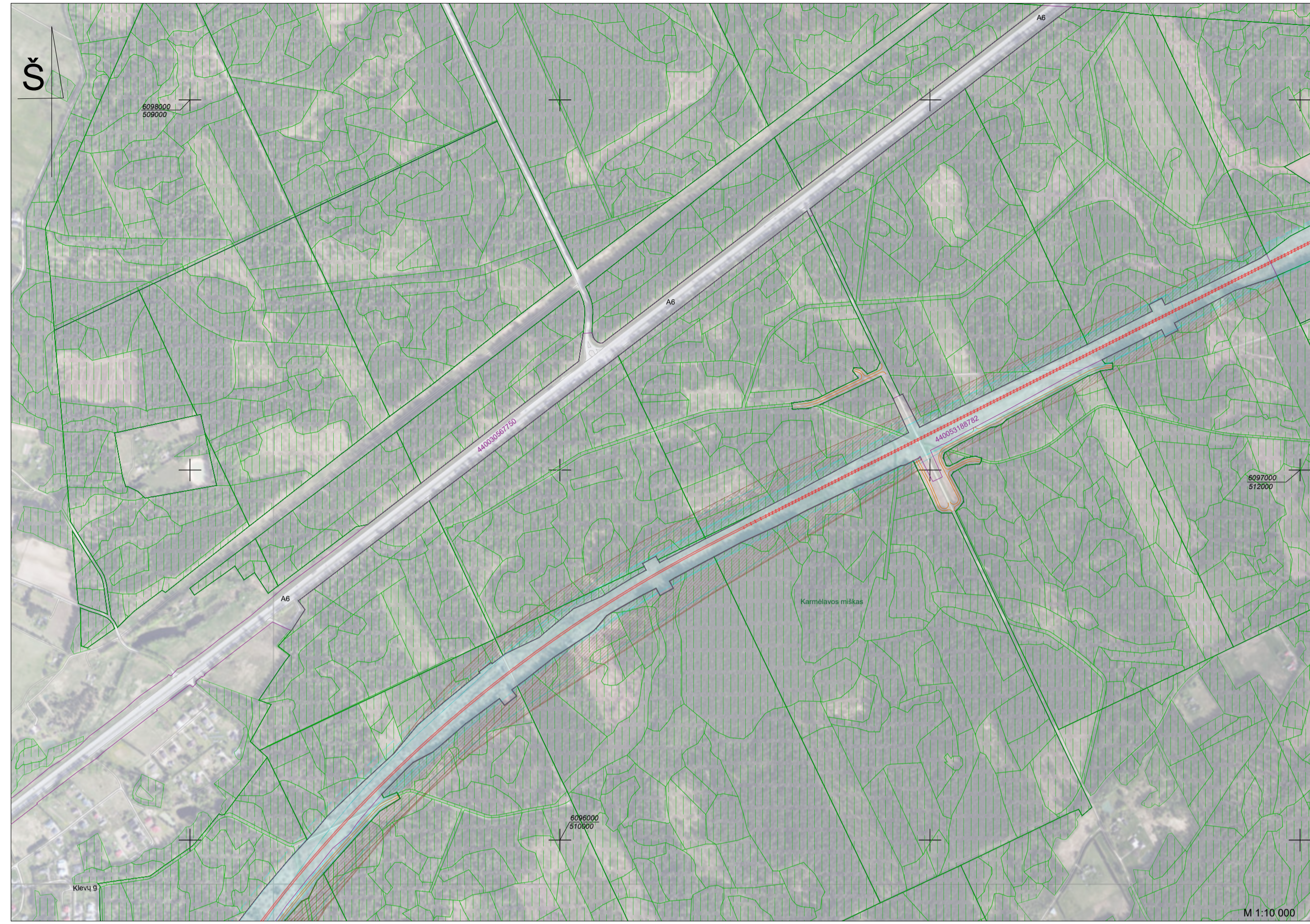


ŽEMĖS PAĖMIMO VISUOMENĖS POREIKIAMS (PAGAL PROJEKTO „RAIL BALTICA“ GELEŽINKELIO LINIJOS KAUNAS- LIETUVOS IR LATVIJOS VALSTYBIŲ SIENA INŽINERINIŲ SISTEMŲ IR REGIONINIŲ STOČIŲ SUSISIEKIMO KOMUNIKACIJŲ INŽINERINĖS INFRASTRUKTŪROS VYSTYMO PLANĄ) JONAVOS RAJONO SAVIVALDYBĖS TERITORIJOJE (IŠORŲ TRAUKOS PASTOTEI) PROJEKTAS

PAGRINDINIS SPRENDINIŲ BRĖŽINYS M 1:5000



- SUTARTINIAI ŽENKLAI:**
- Žemės paėmimo visuomenės poreikiams projekto teritorijos riba
 - Žemės sklypų ribos
 - 44005282958 Žemės sklypų unikalūs numeriai
 - Paimami visuomenės poreikiams privati žemės sklypai
 - Privatus žemės sklypai, kurių nenumatoma paimti visuomenės poreikiams
 - Paimami visuomenės poreikiams valstybinės žemės sklypai
 - Laisvos valstybinės žemės plotai projektuojamiems servitutams
 - Projektuojami servitutai
 - Specialiosios žemės naudojimo sąlygos (teritorijos (registruotos Nekilnojamojo turto registre)
 - Specialiosios žemės naudojimo sąlygos (teritorijos neregistruotos Nekilnojamojo turto registre)
- Kiti sutartiniai žymėjimai:**
- Savivaldybės riba
 - Miško žemė
 - Valstybinės reikšmės miškų plotų ribos
 - Su žemės paėmimo visuomenės poreikiams projekto teritorija besiribojantys žemės sklypai
 - Su žemės paėmimo visuomenės poreikiams projekto teritorija besiribojantys žemės sklypai, kuriuose suprojektuoti servitutai
- Kitais teritorijų planavimo dokumentais suplanuota/planuojama infrastruktūra**
- Suplanuoti Rail Baltica geležinkelio keliai
 - Planuojamas automobilis kelias
 - Suplanuotas automobilis kelias žemės paėmimo visuomenės poreikiams vietinės reikšmės automobilis kelių statybai ir rekonstrukcijai dėl Europinio standarto geležinkelio linijos Kaunas - Lietuvos ir Latvijos valstybių siena tiesimo Jonavos rajono savivaldybės teritorijoje projekte
 - Kitais planais suplanuotos infrastruktūros teritorijos
- Kitais teritorijų planavimo dokumentais nustatytos/planuojamos nustatytos apsaugos zonos:**
- Geležinkelio apsaugos zona:**
1. Europinio standarto geležinkelio linijos Kaunas - Lietuvos ir Latvijos valstybių siena specialiuoju planu
 2. Kitais planais
 3. Projekto „Rail Baltica“ geležinkelio linijos Kaunas-Vilnius susisiekiama komunikacijų inžinerinės infrastruktūros specialiuoju planu
- Kelių apsaugos zona:**
1. Žemės paėmimo visuomenės poreikiams vietinės reikšmės automobilis kelių statybai ir rekonstrukcijai dėl Europinio standarto geležinkelio linijos Kaunas - Lietuvos ir Latvijos valstybių siena tiesimo Jonavos rajono savivaldybės teritorijoje projekte
 2. Projekto „Rail Baltica“ geležinkelio linijos Kaunas-Vilnius susisiekiama komunikacijų inžinerinės infrastruktūros specialiuoju planu

1994 m. Lietuvos koordinacinė sistema LKS-94; Skaitmeninis rastinis ortofotografinis žemėlapis M 1:10 000 ORT 10LT, 2024-2026 © Nacionalinė žemės tarnyba prie Aplinkos ministerijos; Nekilnojamojo turto registro duomenys, 2026 © VĮ Registrų centras.

Kvalif. pavirt. dok. Nr.				Žemės paėmimo visuomenės poreikiams (pagal projekto „Rail Baltica“ geležinkelio linijos Kaunas- Lietuvos ir Latvijos valstybių siena inžinerinių sistemų ir regioninių stočių susisiekiama komunikacijų inžinerinės infrastruktūros vystymo planą) Jonavos rajono savivaldybės teritorijoje (išorų traukos pastotei) projektas	
–	Styriaus vadovė	J. Jahužytė	2026	PROJEKTO SPRENDINIAI	
2R-VP-130	Vyr. proj. vadovė	Proj. vadovas	I. Petuškeviciūtė		2026
2R-VP-130	Proj. vadovė	Proj. rengėjas	D. Sirkevičiūtė	2026	Pagrindinis sprendinių brėžinys M 1:5000
2R-VP-121	Žemėtvarkos ir geodezijos skyr. inž.	Proj. rengėjas	V. Dauškūytė	2026	
Etapas	Igyvendinamoji institucija - Lietuvos Respublikos susisiekimo ministerija			Sut. data: 2025-12-04, sut. Nr. 1F-97 / Nr. SI-392/2025	Lapas Lapų
ŽPR	Gedimino pr. 17, 01505 Vilnius				1 1