

PROJECT TITLE:



PLOT FILE OF HIGH 1ST HIGH 8-HR VALUES FOR SOURCE GROUP: CO

ug/m³

Max: 182.11 [ug/m³] at (527173.07, 6214860.73)



COMMENTS:

Anglies monoksidas CO (su fonu).
Vidurkinimo laiks: 8 val.

SOURCES:

COMPANY NAME:

UAB "Tyrens Lietuva"

RECEPTORS:

12424

MODELER:

OUTPUT TYPE:

Concentration

SCALE:

1:70.000

0 2 km



MAX:

182.11 ug/m³

DATE:

2025.06.09

PROJECT NO.:

PROJECT TITLE:

Valstybinės reikšmės magistralinio kelio A10 Panevėžys–Pasvalys–Ryga susisiekimo komunikacijų inžinerinės infrastruktūros vystymo planas
 Aplinkos oro teršalų sklaida. Esama padėtis.



PLOT FILE OF HIGH 1ST HIGH 8-HR VALUES FOR SOURCE GROUP: CO

ug/m³

Max: 182.11 [ug/m³] at (527173.07, 6214860.73)



COMMENTS:

Anglies monoksidas CO (su fonu).
 Vidurkinimo laikas: 8 val.

Ribinė vertė: 10000 ug/m³

SOURCES:

COMPANY NAME:

UAB "Tyrens Lietuva"

RECEPTORS:

12424

MODELER:

Simona Venskaitienė

OUTPUT TYPE:

Concentration

SCALE:

1:70.000

0 2 km

MAX:

182.11 ug/m³

DATE:

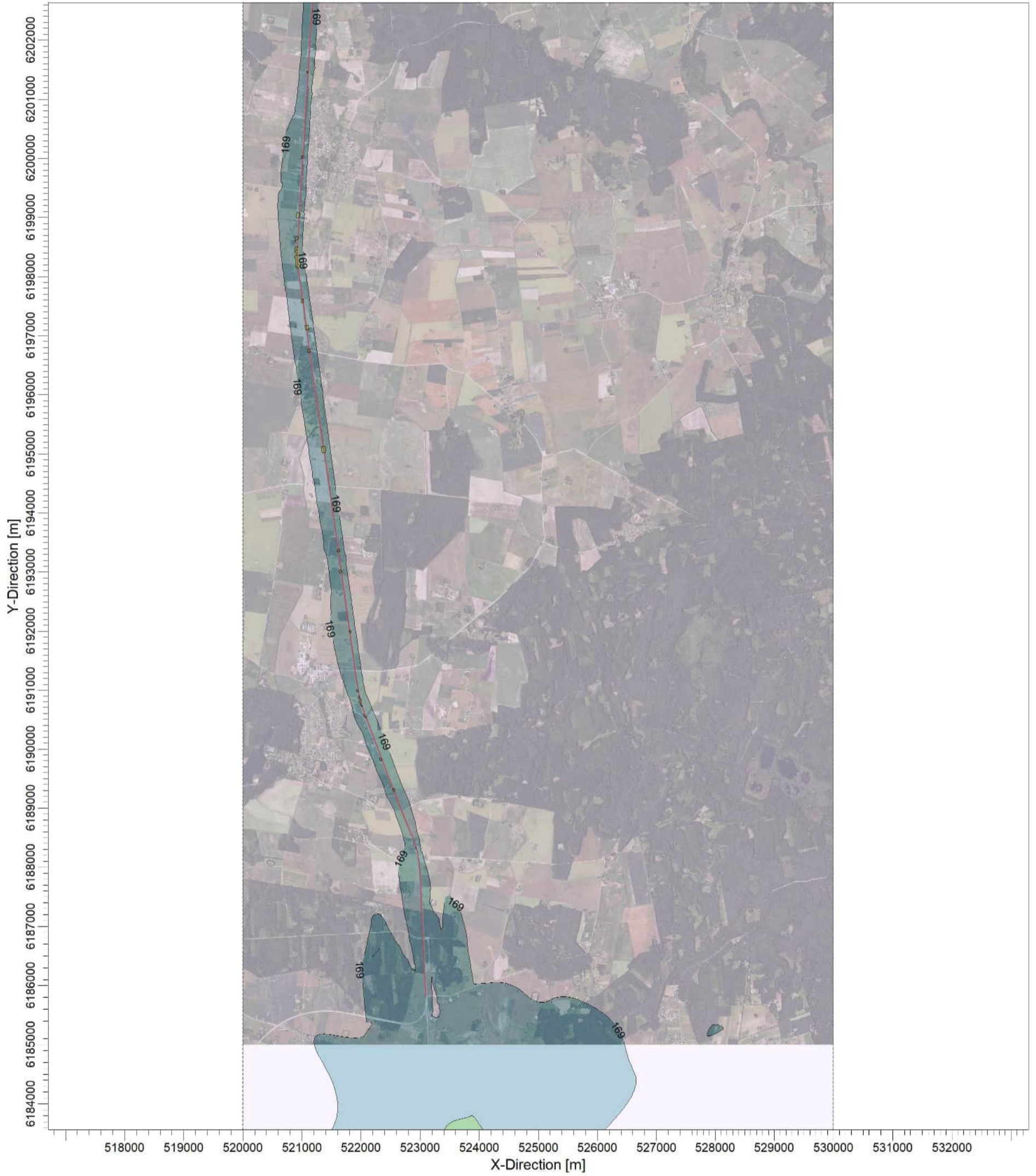
2025.06.09

PROJECT NO.:



PROJECT TITLE:

Valstybinės reikšmės magistralinio kelio A10 Panevėžys–Pasvalys–Ryga susisiekimo komunikacijų inžinerinės infrastruktūros vystymo planas
 Aplinkos oro teršalų sklaida. Esama padėtis.



PLOT FILE OF HIGH 1ST HIGH 8-HR VALUES FOR SOURCE GROUP: CO

ug/m³

Max: 182.11 [ug/m³] at (527173.07, 6214860.73)



COMMENTS:

Anglies monoksidas CO (su fonu).
 Vidurkinimo laikas: 8 val.

Ribinė vertė: 10000 µg/m³

SOURCES:

COMPANY NAME:

UAB "Tyrens Lietuva"

RECEPTORS:

12424

MODELER:

Simona Venskaitienė

OUTPUT TYPE:

Concentration

SCALE:

1:70.000

0 2 km

MAX:

182.11 ug/m³

DATE:

2025.06.09

PROJECT NO.:



PROJECT TITLE:

Valstybinės reikšmės magistralinio kelio A10 Panevėžys–Pasvalys–Ryga susisiekimo komunikacijų inžinerinės infrastruktūros vystymo planas
 Aplinkos oro teršalų sklaida. Esama padėtis.



PLOT FILE OF 90.40TH PERCENTILE 24-HR VALUES FOR SOURCE GROUP: KD10

ug/m³

Max: 13.13 [ug/m³] at (523012.39, 6209946.71)



COMMENTS:

Kietosios dalelės KD10 (su fonu).
 Vidurkinimo laikas: 24 val.

Ribinė vertė: 50 ug/m³

SOURCES:

COMPANY NAME:

UAB "Tyrens Lietuva"

RECEPTORS:

MODELER:

Simona Venskaitienė

OUTPUT TYPE:

SCALE:

1:70.000

Concentration

0 2 km

MAX:

DATE:

13.13 ug/m³

2025.06.09

PROJECT NO.:



PROJECT TITLE:

Valstybinės reikšmės magistralinio kelio A10 Panevėžys–Pasvalys–Ryga susisiekimo komunikacijų inžinerinės infrastruktūros vystymo planas
 Aplinkos oro teršalų sklaida. Esama padėtis.



PLOT FILE OF 90.40TH PERCENTILE 24-HR VALUES FOR SOURCE GROUP: KD10

ug/m³

Max: 13.13 [ug/m³] at (523012.39, 6209946.71)



COMMENTS:

Kietosios dalelės KD10 (su fonu).
 Vidurkinimo laikas: 24 val.

Ribinė vertė: 50 ug/m³

SOURCES:

COMPANY NAME:

UAB "Tyrens Lietuva"

RECEPTORS:

MODELER:

Simona Venskaitienė

OUTPUT TYPE:

SCALE:

1:70.000

Concentration

0 2 km

MAX:

DATE:

PROJECT NO.:

13.13 ug/m³

2025.06.09



PROJECT TITLE:

Valstybinės reikšmės magistralinio kelio A10 Panevėžys–Pasvalys–Ryga susisiekimo komunikacijų inžinerinės infrastruktūros vystymo planas
 Aplinkos oro teršalų sklaida. Esama padėtis.



PLOT FILE OF 90.40TH PERCENTILE 24-HR VALUES FOR SOURCE GROUP: KD10

ug/m³

Max: 13.13 [ug/m³] at (523012.39, 6209946.71)



COMMENTS:

Kietosios dalelės KD10 (su fonu).
 Vidurkinimo laikas: 24 val.

Ribinė vertė: 50 ug/m³

SOURCES:

COMPANY NAME:

UAB "Tyrens Lietuva"

RECEPTORS:

MODELER:

Simona Venskaitienė

OUTPUT TYPE:

SCALE:

1:70.000

Concentration

0 2 km

MAX:

DATE:

13.13 ug/m³

2025.06.09

PROJECT NO.:



PROJECT TITLE:

Valstybinės reikšmės magistralinio kelio A10 Panevėžys–Pasvalys–Ryga susisiekimo komunikacijų inžinerinės infrastruktūros vystymo planas
 Aplinkos oro teršalų sklaida. Esama padėtis.



PLOT FILE OF ANNUAL VALUES AVERAGED ACROSS 5 YEARS FOR SOURCE GROUP: KD10

ug/m³

Max: 8.34 [ug/m³] at (522919.51, 6209983.75)



COMMENTS:

Kietosios dalelės KD10 (su fonu).
 Vidurkinimo laikas: 1 metai.

Ribinė vertė: 40 ug/m³

SOURCES:

COMPANY NAME:

UAB "Tyrens Lietuva"

RECEPTORS:

12424

MODELER:

Simona Venskaitienė

OUTPUT TYPE:

Concentration

SCALE:

1:70.000

0 2 km

MAX:

8.34 ug/m³

DATE:

2025.06.09

PROJECT NO.:



PROJECT TITLE:

Valstybinės reikšmės magistralinio kelio A10 Panevėžys–Pasvalys–Ryga susisiekimo komunikacijų inžinerinės infrastruktūros vystymo planas
 Aplinkos oro teršalų sklaida. Esama padėtis.



PLOT FILE OF ANNUAL VALUES AVERAGED ACROSS 5 YEARS FOR SOURCE GROUP: KD10

ug/m³

Max: 8.34 [ug/m³] at (522919.51, 6209983.75)



COMMENTS:

Kietosios dalelės KD10 (su fonu).
 Vidurkinimo laikas: 1 metai.

Ribinė vertė: 40 ug/m³

SOURCES:

COMPANY NAME:

UAB "Tyrens Lietuva"

RECEPTORS:

MODELER:

Simona Venskaitienė

OUTPUT TYPE:

SCALE:

1:70.000

Concentration

0 2 km

MAX:

DATE:

8.34 ug/m³

2025.06.09

PROJECT NO.:



PROJECT TITLE:

Valstybinės reikšmės magistralinio kelio A10 Panevėžys–Pasvalys–Ryga susisiekimo komunikacijų inžinerinės infrastruktūros vystymo planas
 Aplinkos oro teršalų sklaida. Esama padėtis.



PLOT FILE OF ANNUAL VALUES AVERAGED ACROSS 5 YEARS FOR SOURCE GROUP: KD10

ug/m³

Max: 8.34 [ug/m³] at (522919.51, 6209983.75)



COMMENTS:

Kietosios dalelės KD10 (su fonu).
 Vidurkinimo laikas: 1 metai.

Ribinė vertė: 40 ug/m³

SOURCES:

COMPANY NAME:

UAB "Tyrens Lietuva"

RECEPTORS:

MODELER:

Simona Venskaitienė

OUTPUT TYPE:

SCALE:

1:70.000

Concentration

0 2 km

MAX:

DATE:

8.34 ug/m³

2025.06.09

PROJECT NO.:



PROJECT TITLE:

Valstybinės reikšmės magistralinio kelio A10 Panevėžys–Pasvalys–Ryga susisiekimo komunikacijų inžinerinės infrastruktūros vystymo planas
 Aplinkos oro teršalų sklaida. Esama padėtis.



PLOT FILE OF ANNUAL VALUES AVERAGED ACROSS 5 YEARS FOR SOURCE GROUP: KD25

ug/m³

Max: 6.34 [ug/m³] at (522919.51, 6209983.75)



COMMENTS:

Kietosios dalelės KD25 (su fonu).
 Vidurkinimo laikas: 1 metai.

Ribinė vertė: 20 ug/m³

SOURCES:

12424

OUTPUT TYPE:
Concentration

MAX:
6.34 ug/m³

COMPANY NAME:

UAB "Tyrens Lietuva"

MODELER:

Simona Venskaitienė

SCALE:

1:70.000
 0 2 km

DATE:

2025.06.09



PROJECT NO.:

PROJECT TITLE:

Valstybinės reikšmės magistralinio kelio A10 Panevėžys–Pasvalys–Ryga susisiekimo komunikacijų inžinerinės infrastruktūros vystymo planas
 Aplinkos oro teršalų sklaida. Esama padėtis.



PLOT FILE OF ANNUAL VALUES AVERAGED ACROSS 5 YEARS FOR SOURCE GROUP: KD25

ug/m³

Max: 6.34 [ug/m³] at (522919.51, 6209983.75)



COMMENTS:

Kietosios dalelės KD25 (su fonu).
 Vidurkinimo laikas: 1 metai.

Ribinė vertė: 20 ug/m³

SOURCES:

COMPANY NAME:

UAB "Tyrens Lietuva"

RECEPTORS:

MODELER:

Simona Venskaitienė

OUTPUT TYPE:

SCALE:

1:70.000

Concentration

0 2 km

MAX:

DATE:

PROJECT NO.:

6.34 ug/m³

2025.06.09



PROJECT TITLE:

Valstybinės reikšmės magistralinio kelio A10 Panevėžys–Pasvalys–Ryga susisiekimo komunikacijų inžinerinės infrastruktūros vystymo planas
 Aplinkos oro teršalų sklaida. Esama padėtis.



PLOT FILE OF ANNUAL VALUES AVERAGED ACROSS 5 YEARS FOR SOURCE GROUP: KD25

ug/m³

Max: 6.34 [ug/m³] at (522919.51, 6209983.75)



COMMENTS:

Kietosios dalelės KD25 (su fonu).
 Vidurkinimo laikas: 1 metai.

Ribinė vertė: 20 ug/m³

SOURCES:

COMPANY NAME:

UAB "Tyrens Lietuva"

RECEPTORS:

12424

MODELER:

Simona Venskaitienė

OUTPUT TYPE:

Concentration

SCALE:

1:70.000

0 2 km

MAX:

6.34 ug/m³

DATE:

2025.06.09

PROJECT NO.:



PROJECT TITLE:

Valstybinės reikšmės magistralinio kelio A10 Panevėžys–Pasvalys–Ryga susisiekimo komunikacijų inžinerinės infrastruktūros vystymo planas
 Aplinkos oro teršalų sklaida. Esama padėtis.



PLOT FILE OF 98.50TH PERCENTILE 1-HR VALUES FOR SOURCE GROUP: LOJ

ug/m³

Max: 43.87 [ug/m³] at (529618.49, 6222402.51)



COMMENTS:

Lakieji organiniai junginiai LOJ (su fonu)
 Vidurkinimo laikas: 0,5 val.

Ribinė vertė: 1000 µg/m³

SOURCES:

COMPANY NAME:

UAB "Tyrens Lietuva"

RECEPTORS:

MODELER:

Simona Venskaitienė

OUTPUT TYPE:

SCALE:

1:70.000

Concentration

0 2 km

MAX:

DATE:

43.87 ug/m³

2025.06.09

PROJECT NO.:



PROJECT TITLE:

Valstybinės reikšmės magistralinio kelio A10 Panevėžys–Pasvalys–Ryga susisiekimo komunikacijų inžinerinės infrastruktūros vystymo planas
 Aplinkos oro teršalų sklaida. Esama padėtis.



PLOT FILE OF 98.50TH PERCENTILE 1-HR VALUES FOR SOURCE GROUP: LOJ

ug/m³

Max: 43.87 [ug/m³] at (529618.49, 6222402.51)



COMMENTS:

Lakieji organiniai junginiai LOJ (su fonu)
 Vidurkinimo laikas: 0,5 val.

Ribinė vertė: 1000 ug/m³

SOURCES:

COMPANY NAME:

UAB "Tyrens Lietuva"

RECEPTORS:

12424

MODELER:

Simona Venskaitienė

OUTPUT TYPE:

Concentration

SCALE:

1:70.000

0 2 km



MAX:

43.87 ug/m³

DATE:

2025.06.09

PROJECT NO.:

PROJECT TITLE:

Valstybinės reikšmės magistralinio kelio A10 Panevėžys–Pasvalys–Ryga susisiekimo komunikacijų inžinerinės infrastruktūros vystymo planas
 Aplinkos oro teršalų sklaida. Esama padėtis.



PLOT FILE OF 98.50TH PERCENTILE 1-HR VALUES FOR SOURCE GROUP: LOJ

ug/m³

Max: 43.87 [ug/m³] at (529618.49, 6222402.51)



COMMENTS:

Lakieji organiniai junginiai LOJ (su fonu)
 Vidurkinimo laikas: 0,5 val.

Ribinė vertė: 1000 µg/m³

SOURCES:

COMPANY NAME:

UAB "Tyrens Lietuva"

RECEPTORS:

MODELER:

Simona Venskaitienė

OUTPUT TYPE:

SCALE:

1:70.000

Concentration

0 2 km

MAX:

DATE:

43.87 ug/m³

2025.06.09

PROJECT NO.:



PROJECT TITLE:

Valstybinės reikšmės magistralinio kelio A10 Panevėžys–Pasvalys–Ryga susisiekimo komunikacijų inžinerinės infrastruktūros vystymo planas
 Aplinkos oro teršalų sklaida. Esama padėtis.



PLOT FILE OF 99.80TH PERCENTILE 1-HR VALUES FOR SOURCE GROUP: NO2

ug/m³

Max: 26.39 [ug/m³] at (529552.34, 6222792.30)



COMMENTS:

Azoto dioksidas NO2 (su fonu)
 Vidurkinimo laikas: 1 val.

Ribinė vertė: 200 ug/m³

SOURCES:

COMPANY NAME:

UAB "Tyrens Lietuva"

RECEPTORS:

12424

MODELER:

Simona Venskaitienė

OUTPUT TYPE:

Concentration

SCALE:

1:70.000

0 2 km

MAX:

26.39 ug/m³

DATE:

2025.06.09

PROJECT NO.:



PROJECT TITLE:

Valstybinės reikšmės magistralinio kelio A10 Panevėžys–Pasvalys–Ryga susisiekimo komunikacijų inžinerinės infrastruktūros vystymo planas
 Aplinkos oro teršalų sklaida. Esama padėtis.



PLOT FILE OF 99.80TH PERCENTILE 1-HR VALUES FOR SOURCE GROUP: NO2

ug/m³

Max: 26.39 [ug/m³] at (529552.34, 6222792.30)



COMMENTS:

Azoto dioksidas NO₂ (su fonu)
 Vidurkinimo laikas: 1 val.

Ribinė vertė: 200 ug/m³

SOURCES:

COMPANY NAME:

UAB "Tyrens Lietuva"

RECEPTORS:

MODELER:

12424

Simona Venskaitienė

OUTPUT TYPE:

SCALE:

1:70.000

Concentration

0 2 km

MAX:

DATE:

26.39 ug/m³

2025.06.09

PROJECT NO.:



PROJECT TITLE:

Valstybinės reikšmės magistralinio kelio A10 Panevėžys–Pasvalys–Ryga susisiekimo komunikacijų inžinerinės infrastruktūros vystymo planas
 Aplinkos oro teršalų sklaida. Esama padėtis.



PLOT FILE OF 99.80TH PERCENTILE 1-HR VALUES FOR SOURCE GROUP: NO2

ug/m³

Max: 26.39 [ug/m³] at (529552.34, 6222792.30)



COMMENTS:

Azoto dioksidas NO₂ (su fonu)
 Vidurkinimo laikas: 1 val.

Ribinė vertė: 200 µg/m³

SOURCES:

COMPANY NAME:

UAB "Tyrens Lietuva"

RECEPTORS:

12424

MODELER:

Simona Venskaitienė

OUTPUT TYPE:

Concentration

SCALE:

1:70.000

0 2 km

MAX:

26.39 ug/m³

DATE:

2025.06.09

PROJECT NO.:



PROJECT TITLE:

Valstybinės reikšmės magistralinio kelio A10 Panevėžys–Pasvalys–Ryga susisiekimo komunikacijų inžinerinės infrastruktūros vystymo planas
 Aplinkos oro teršalų sklaida. Esama padėtis.



PLOT FILE OF ANNUAL VALUES AVERAGED ACROSS 5 YEARS FOR SOURCE GROUP: NO2

ug/m³

Max: 8.47 [ug/m³] at (529552.34, 6222792.30)



COMMENTS:

Azoto dioksidas NO2 (su fonu)
 Vidurkinimo laikas: 1 metai.

Ribinė vertė: 40 ug/m³

SOURCES:

COMPANY NAME:

UAB "Tyrens Lietuva"

RECEPTORS:

12424

MODELER:

Simona Venskaitienė

OUTPUT TYPE:

Concentration

SCALE:

1:70.000

0 2 km

MAX:

8.47 ug/m³

DATE:

2025.06.09

PROJECT NO.:



PROJECT TITLE:

Valstybinės reikšmės magistralinio kelio A10 Panevėžys–Pasvalys–Ryga susisiekimo komunikacijų inžinerinės infrastruktūros vystymo planas
 Aplinkos oro teršalų sklaida. Esama padėtis.



PLOT FILE OF ANNUAL VALUES AVERAGED ACROSS 5 YEARS FOR SOURCE GROUP: NO2

ug/m³

Max: 8.47 [ug/m³] at (529552.34, 6222792.30)



COMMENTS:

Azoto dioksidas NO₂ (su fonu)
 Vidurkinimo laikas: 1 metai.

Ribinė vertė: 40 ug/m³

SOURCES:

COMPANY NAME:

UAB "Tyrens Lietuva"

RECEPTORS:

12424

MODELER:

Simona Venskaitienė

OUTPUT TYPE:

Concentration

SCALE:

1:70.000

0 2 km

MAX:

8.47 ug/m³

DATE:

2025.06.09

PROJECT NO.:



PROJECT TITLE:

Valstybinės reikšmės magistralinio kelio A10 Panevėžys–Pasvalys–Ryga susisiekimo komunikacijų inžinerinės infrastruktūros vystymo planas
 Aplinkos oro teršalų sklaida. Esama padėtis.



PLOT FILE OF ANNUAL VALUES AVERAGED ACROSS 5 YEARS FOR SOURCE GROUP: NO2

ug/m³

Max: 8.47 [ug/m³] at (529552.34, 6222792.30)



COMMENTS:

Azoto dioksidas NO₂ (su fonu)
 Vidurkinimo laikas: 1 metai.

Ribinė vertė: 40 ug/m³

SOURCES:

COMPANY NAME:

UAB "Tyrens Lietuva"

RECEPTORS:

12424

MODELER:

Simona Venskaitienė

OUTPUT TYPE:

Concentration

SCALE:

1:70.000

0 2 km

MAX:

8.47 ug/m³

DATE:

2025.06.09

PROJECT NO.:



PROJECT TITLE:

Valstybinės reikšmės magistralinio kelio A10 Panevėžys–Pasvalys–Ryga susisiekimo komunikacijų inžinerinės infrastruktūros vystymo planas
 Aplinkos oro teršalų sklaida. Projektinė padėtis. Alternatyva Nr. 1



PLOT FILE OF HIGH 1ST HIGH 8-HR VALUES FOR SOURCE GROUP: CO

ug/m³

Max: 187.75 [ug/m³] at (523002.69, 6187277.04)



COMMENTS:

Anglies monoksidas CO (su fonu).
 Vidurkinimo laikas: 8 val.

Ribinė vertė: 10000 µg/m³

SOURCES:

COMPANY NAME:

UAB "Tyrens Lietuva"

RECEPTORS:

8845

MODELER:

Simona Venskaitienė

OUTPUT TYPE:

Concentration

SCALE:

1:70.000

0 2 km

MAX:

187.75 ug/m³

DATE:

2025.12.03

PROJECT NO.:



PROJECT TITLE:

Valstybinės reikšmės magistralinio kelio A10 Panevėžys–Pasvalys–Ryga susisiekimo komunikacijų inžinerinės infrastruktūros vystymo planas
 Aplinkos oro teršalų sklaida. Projektinė padėtis. Alternatyva Nr. 1



PLOT FILE OF HIGH 1ST HIGH 8-HR VALUES FOR SOURCE GROUP: CO

ug/m³

Max: 187.75 [ug/m³] at (523002.69, 6187277.04)



COMMENTS:

Anglies monoksidas CO (su fonu).
 Vidurkinimo laikas: 8 val.

Ribinė vertė: 10000 µg/m³

SOURCES:

8845

RECEPTORS:

Concentration

OUTPUT TYPE:

MAX:

187.75 ug/m³

COMPANY NAME:

UAB "Tyrens Lietuva"

MODELER:

Simona Venskaitienė

SCALE:

1:70.000

DATE:

2025.12.03



PROJECT NO.:

PROJECT TITLE:

Valstybinės reikšmės magistralinio kelio A10 Panevėžys–Pasvalys–Ryga susisiekimo komunikacijų inžinerinės infrastruktūros vystymo planas
 Aplinkos oro teršalų sklaida. Projektinė padėtis. Alternatyva Nr. 1



PLOT FILE OF HIGH 1ST HIGH 8-HR VALUES FOR SOURCE GROUP: CO

ug/m³

Max: 187.75 [ug/m³] at (523002.69, 6187277.04)



COMMENTS:

Anglies monoksidas CO (su fonu).
 Vidurkinimo laikas: 8 val.

Ribinė vertė: 10000 µg/m³

SOURCES:

COMPANY NAME:

UAB "Tyrens Lietuva"

RECEPTORS:

8845

MODELER:

Simona Venskaitienė

OUTPUT TYPE:

Concentration

SCALE:

1:70.000

0 2 km

MAX:

187.75 ug/m³

DATE:

2025.12.03

PROJECT NO.:



PROJECT TITLE:

Valstybinės reikšmės magistralinio kelio A10 Panevėžys–Pasvalys–Ryga susisiekimo komunikacijų inžinerinės infrastruktūros vystymo planas
 Aplinkos oro teršalų sklaida. Projektinė padėtis. Alternatyva Nr. 1



PLOT FILE OF 90.40TH PERCENTILE 24-HR VALUES FOR SOURCE GROUP: KD10

ug/m³

Max: 11.02 [ug/m³] at (523012.59, 6210042.27)



COMMENTS:

Kietosios dalelės KD10 (su fonu).
 Vidurkinimo laikas: 24 val.

Ribinė vertė: 50 ug/m³

SOURCES:

COMPANY NAME:

UAB "Tyrens Lietuva"

RECEPTORS:

MODELER:

Simona Venskaitienė

OUTPUT TYPE:

SCALE:

1:70.000

Concentration

0 2 km

MAX:

DATE:

11.02 ug/m³

2025.12.03

PROJECT NO.:



PROJECT TITLE:

Valstybinės reikšmės magistralinio kelio A10 Panevėžys–Pasvalys–Ryga susisiekimo komunikacijų inžinerinės infrastruktūros vystymo planas
 Aplinkos oro teršalų sklaida. Projektinė padėtis. Alternatyva Nr. 1



PLOT FILE OF 90.40TH PERCENTILE 24-HR VALUES FOR SOURCE GROUP: KD10

ug/m³

Max: 11.02 [ug/m³] at (523012.59, 6210042.27)



COMMENTS:

Kietosios dalelės KD10 (su fonu).
 Vidurkinimo laikas: 24 val.

Ribinė vertė: 50 ug/m³

SOURCES:

COMPANY NAME:

UAB "Tyrens Lietuva"

RECEPTORS:

8845

MODELER:

Simona Venskaitienė

OUTPUT TYPE:

Concentration

SCALE:

1:70.000

0 2 km

MAX:

11.02 ug/m³

DATE:

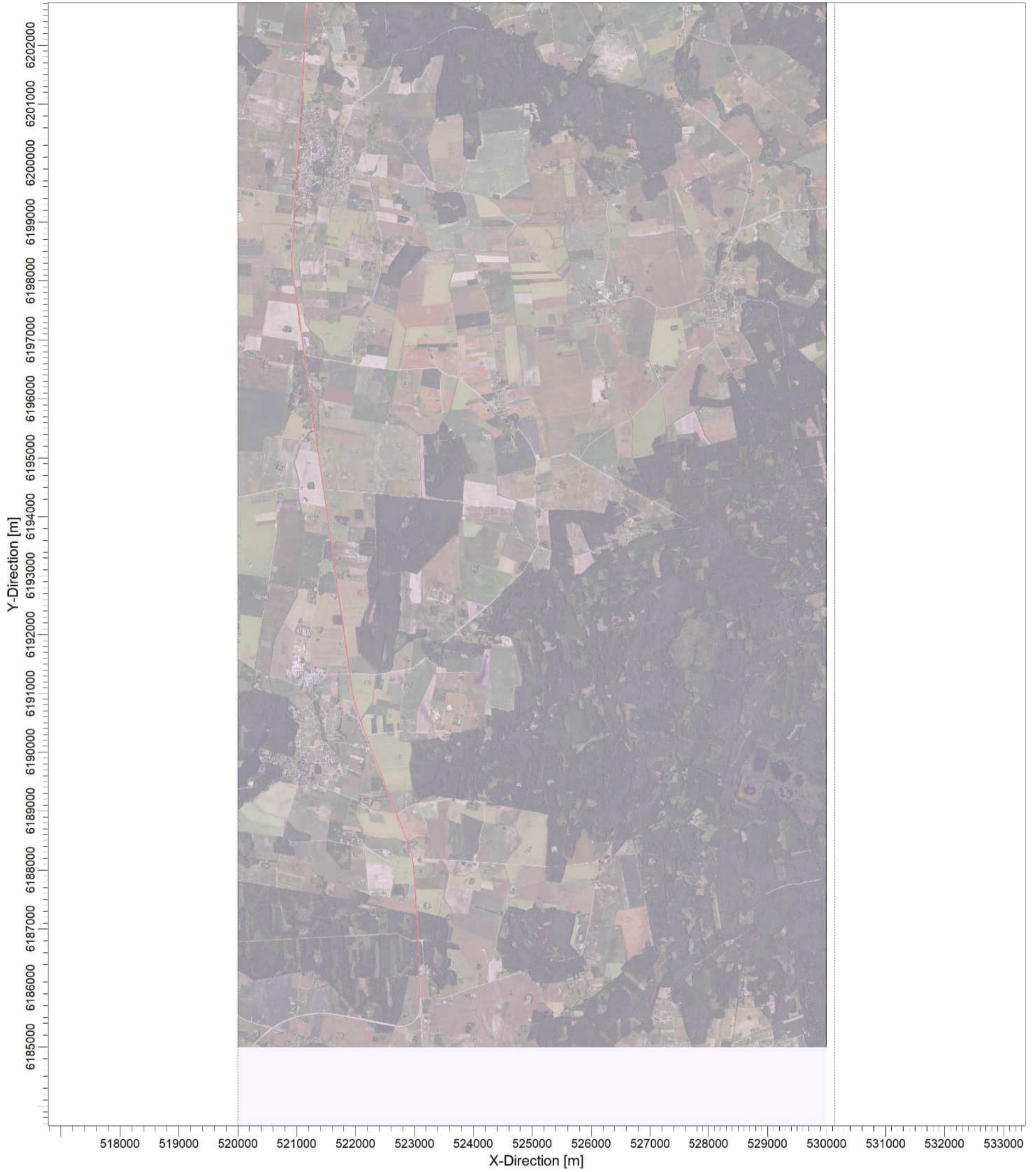
2025.12.03

PROJECT NO.:



PROJECT TITLE:

Valstybinės reikšmės magistralinio kelio A10 Panevėžys–Pasvalys–Ryga susisiekimo komunikacijų inžinerinės infrastruktūros vystymo planas
 Aplinkos oro teršalų sklaida. Projektinė padėtis. Alternatyva Nr. 1



PLOT FILE OF 90.40TH PERCENTILE 24-HR VALUES FOR SOURCE GROUP: KD10

ug/m³

Max: 11.02 [ug/m³] at (523012.59, 6210042.27)



COMMENTS:

Kietosios dalelės KD10 (su fonu).
 Vidurkinimo laikas: 24 val.

Ribinė vertė: 50 ug/m³

SOURCES:

COMPANY NAME:

UAB "Tyrens Lietuva"

RECEPTORS:

8845

MODELER:

Simona Venskaitienė

OUTPUT TYPE:

Concentration

SCALE:

1:70.000

0 2 km

MAX:

11.02 ug/m³

DATE:

2025.12.03

PROJECT NO.:



PROJECT TITLE:

Valstybinės reikšmės magistralinio kelio A10 Panevėžys–Pasvalys–Ryga susisiekimo komunikacijų inžinerinės infrastruktūros vystymo planas
 Aplinkos oro teršalų sklaida. Projektinė padėtis. Alternatyva Nr. 1



PLOT FILE OF ANNUAL VALUES AVERAGED ACROSS 5 YEARS FOR SOURCE GROUP: KD10

ug/m³

Max: 8.06 [ug/m³] at (525753.50, 6212946.23)



COMMENTS:

Kietosios dalelės KD10 (su fonu).
 Vidurkinimo laikas: 1 metai.

Ribinė vertė: 40 ug/m³

SOURCES:

COMPANY NAME:

UAB "Tyrens Lietuva"

RECEPTORS:

MODELER:

Simona Venskaitienė

OUTPUT TYPE:

SCALE:

1:70.000

Concentration

0 2 km

MAX:

DATE:

8.06 ug/m³

2025.12.03

PROJECT NO.:



PROJECT TITLE:

Valstybinės reikšmės magistralinio kelio A10 Panevėžys–Pasvalys–Ryga susisiekimo komunikacijų inžinerinės infrastruktūros vystymo planas
 Aplinkos oro teršalų sklaida. Projektinė padėtis. Alternatyva Nr. 1



PLOT FILE OF ANNUAL VALUES AVERAGED ACROSS 5 YEARS FOR SOURCE GROUP: KD10

ug/m³

Max: 8.06 [ug/m³] at (525753.50, 6212946.23)



COMMENTS:

Kietosios dalelės KD10 (su fonu).
 Vidurkinimo laikas: 1 metai.

Ribinė vertė: 40 ug/m³

SOURCES:

COMPANY NAME:

UAB "Tyrens Lietuva"

RECEPTORS:

8845

MODELER:

Simona Venskaitienė

OUTPUT TYPE:

Concentration

SCALE:

1:70.000

0 2 km

MAX:

8.06 ug/m³

DATE:

2025.12.03

PROJECT NO.:



PROJECT TITLE:

Valstybinės reikšmės magistralinio kelio A10 Panevėžys–Pasvalys–Ryga susisiekimo komunikacijų inžinerinės infrastruktūros vystymo planas
 Aplinkos oro teršalų sklaida. Projektinė padėtis. Alternatyva Nr. 1



PLOT FILE OF ANNUAL VALUES AVERAGED ACROSS 5 YEARS FOR SOURCE GROUP: KD10

ug/m³

Max: 8.06 [ug/m³] at (525753.50, 6212946.23)



COMMENTS:

Kietosios dalelės KD10 (su fonu).
 Vidurkinimo laikas: 1 metai.

Ribinė vertė: 40 µg/m³

SOURCES:

COMPANY NAME:

UAB "Tyrens Lietuva"

RECEPTORS:

8845

MODELER:

Simona Venskaitienė

OUTPUT TYPE:

Concentration

SCALE:

1:70.000

0 2 km

MAX:

8.06 ug/m³

DATE:

2025.12.03

PROJECT NO.:



PROJECT TITLE:

Valstybinės reikšmės magistralinio kelio A10 Panevėžys–Pasvalys–Ryga susisiekimo komunikacijų inžinerinės infrastruktūros vystymo planas
 Aplinkos oro teršalų sklaida. Projektinė padėtis. Alternatyva Nr. 1



PLOT FILE OF ANNUAL VALUES AVERAGED ACROSS 5 YEARS FOR SOURCE GROUP: KD25

ug/m³

Max: 6.16 [ug/m³] at (525753.50, 6212946.23)



COMMENTS:

Kietosios dalelės KD25 (su fonu).
 Vidurkinimo laikas: 1 metai.

Ribinė vertė: 20 ug/m³

SOURCES:

COMPANY NAME:

UAB "Tyrens Lietuva"

RECEPTORS:

MODELER:

Simona Venskaitienė

OUTPUT TYPE:

SCALE:

1:70.000

Concentration

0 2 km

MAX:

DATE:

6.16 ug/m³

2025.12.03

PROJECT NO.:



PROJECT TITLE:

Valstybinės reikšmės magistralinio kelio A10 Panevėžys–Pasvalys–Ryga susisiekimo komunikacijų inžinerinės infrastruktūros vystymo planas
 Aplinkos oro teršalų sklaida. Projektinė padėtis. Alternatyva Nr. 1



PLOT FILE OF ANNUAL VALUES AVERAGED ACROSS 5 YEARS FOR SOURCE GROUP: KD25

ug/m³

Max: 6.16 [ug/m³] at (525753.50, 6212946.23)



COMMENTS:

Kietosios dalelės KD25 (su fonu).
 Vidurkinimo laikas: 1 metai.

Ribinė vertė: 20 ug/m³

SOURCES:

COMPANY NAME:

UAB "Tyrens Lietuva"

RECEPTORS:

MODELER:

Simona Venskaitienė

OUTPUT TYPE:

SCALE:

1:70.000

Concentration

0 2 km

MAX:

DATE:

6.16 ug/m³

2025.12.03

PROJECT NO.:



PROJECT TITLE:

Valstybinės reikšmės magistralinio kelio A10 Panevėžys–Pasvalys–Ryga susisiekimo komunikacijų inžinerinės infrastruktūros vystymo planas
 Aplinkos oro teršalų sklaida. Projektinė padėtis. Alternatyva Nr. 1



PLOT FILE OF ANNUAL VALUES AVERAGED ACROSS 5 YEARS FOR SOURCE GROUP: KD25

ug/m³

Max: 6.16 [ug/m³] at (525753.50, 6212946.23)



COMMENTS:

Kietosios dalelės KD25 (su fonu).
 Vidurkinimo laikas: 1 metai.

Ribinė vertė: 20 ug/m³

SOURCES:

COMPANY NAME:

UAB "Tyrens Lietuva"

RECEPTORS:

8845

MODELER:

Simona Venskaitienė

OUTPUT TYPE:

Concentration

SCALE:

1:70.000

0 2 km

MAX:

6.16 ug/m³

DATE:

2025.12.03

PROJECT NO.:



PROJECT TITLE:

Valstybinės reikšmės magistralinio kelio A10 Panevėžys–Pasvalys–Ryga susisiekimo komunikacijų inžinerinės infrastruktūros vystymo planas
 Aplinkos oro teršalų sklaida. Projektinė padėtis. Alternatyva Nr. 1



PLOT FILE OF 98.50TH PERCENTILE 1-HR VALUES FOR SOURCE GROUP: LOJ

ug/m³

Max: 17.98 [ug/m³] at (529553.97, 6222402.90)



COMMENTS:

Lakieji organiniai junginiai LOJ (su fonu)
 Vidurkinimo laikas: 0,5 val.

Ribinė vertė: 1000 µg/m³

SOURCES:

COMPANY NAME:

UAB "Tyrens Lietuva"

RECEPTORS:

8845

MODELER:

Simona Venskaitienė

OUTPUT TYPE:

Concentration

SCALE:

1:70.000

0 2 km

MAX:

17.98 ug/m³

DATE:

2025.12.03

PROJECT NO.:



PROJECT TITLE:

Valstybinės reikšmės magistralinio kelio A10 Panevėžys–Pasvalys–Ryga susisiekimo komunikacijų inžinerinės infrastruktūros vystymo planas
 Aplinkos oro teršalų sklaida. Projektinė padėtis. Alternatyva Nr. 1



PLOT FILE OF 98.50TH PERCENTILE 1-HR VALUES FOR SOURCE GROUP: LOJ

ug/m³

Max: 17.98 [ug/m³] at (529553.97, 6222402.90)



COMMENTS:

Lakieji organiniai junginiai LOJ (su fonu)
 Vidurkinimo laikas: 0,5 val.

Ribinė vertė: 1000 µg/m³

SOURCES:

COMPANY NAME:

UAB "Tyrens Lietuva"

RECEPTORS:

MODELER:

Simona Venskaitienė

OUTPUT TYPE:

SCALE:

1:70.000

Concentration

0 2 km

MAX:

DATE:

PROJECT NO.:

17.98 ug/m³

2025.12.03



PROJECT TITLE:

Valstybinės reikšmės magistralinio kelio A10 Panevėžys–Pasvalys–Ryga susisiekimo komunikacijų inžinerinės infrastruktūros vystymo planas
 Aplinkos oro teršalų sklaida. Projektinė padėtis. Alternatyva Nr. 1



PLOT FILE OF 98.50TH PERCENTILE 1-HR VALUES FOR SOURCE GROUP: LOJ

ug/m³

Max: 17.98 [ug/m³] at (529553.97, 6222402.90)



COMMENTS:

Lakieji organiniai junginiai LOJ (su fonu)
 Vidurkinimo laikas: 0,5 val.

Ribinė vertė: 1000 µg/m³

SOURCES:

COMPANY NAME:

UAB "Tyrens Lietuva"

RECEPTORS:

8845

MODELER:

Simona Venskaitienė

OUTPUT TYPE:

Concentration

SCALE:

1:70.000

0 2 km

MAX:

17.98 ug/m³

DATE:

2025.12.03

PROJECT NO.:



PROJECT TITLE:

Valstybinės reikšmės magistralinio kelio A10 Panevėžys–Pasvalys–Ryga susisiekimo komunikacijų inžinerinės infrastruktūros vystymo planas
 Aplinkos oro teršalų sklaida. Projektinė padėtis. Alternatyva Nr. 1



PLOT FILE OF 99.80TH PERCENTILE 1-HR VALUES FOR SOURCE GROUP: NO2

ug/m³

Max: 29.39 [ug/m³] at (523108.68, 6210014.59)



COMMENTS:

Azoto dioksidas NO₂ (su fonu)
 Vidurkinimo laikas: 1 val.

Ribinė vertė: 200 µg/m³

SOURCES:

COMPANY NAME:

UAB "Tyrens Lietuva"

RECEPTORS:

8845

MODELER:

Simona Venskaitienė

OUTPUT TYPE:

Concentration

SCALE:

1:70.000

0 2 km

MAX:

29.39 ug/m³

DATE:

2025.12.03

PROJECT NO.:



PROJECT TITLE:

Valstybinės reikšmės magistralinio kelio A10 Panevėžys–Pasvalys–Ryga susisiekimo komunikacijų inžinerinės infrastruktūros vystymo planas
 Aplinkos oro teršalų sklaida. Projektinė padėtis. Alternatyva Nr. 1



PLOT FILE OF 99.80TH PERCENTILE 1-HR VALUES FOR SOURCE GROUP: NO2

ug/m³

Max: 29.39 [ug/m³] at (523108.68, 6210014.59)



COMMENTS:

Azoto dioksidas NO₂ (su fonu)
 Vidurkinimo laikas: 1 val.

Ribinė vertė: 200 ug/m³

SOURCES:

COMPANY NAME:

UAB "Tyrens Lietuva"

RECEPTORS:

8845

MODELER:

Simona Venskaitienė

OUTPUT TYPE:

Concentration

SCALE:

1:70.000

0 2 km

MAX:

29.39 ug/m³

DATE:

2025.12.03

PROJECT NO.:



PROJECT TITLE:

Valstybinės reikšmės magistralinio kelio A10 Panevėžys–Pasvalys–Ryga susisiekimo komunikacijų inžinerinės infrastruktūros vystymo planas
 Aplinkos oro teršalų sklaida. Projektinė padėtis. Alternatyva Nr. 1



PLOT FILE OF 99.80TH PERCENTILE 1-HR VALUES FOR SOURCE GROUP: NO2

ug/m³

Max: 29.39 [ug/m³] at (523108.68, 6210014.59)



COMMENTS:

Azoto dioksidas NO₂ (su fonu)
 Vidurkinimo laikas: 1 val.

Ribinė vertė: 200 µg/m³

SOURCES:

COMPANY NAME:

UAB "Tyrens Lietuva"

RECEPTORS:

8845

MODELER:

Simona Venskaitienė

OUTPUT TYPE:

Concentration

SCALE:

1:70.000

0 2 km

MAX:

29.39 ug/m³

DATE:

2025.12.03

PROJECT NO.:



PROJECT TITLE:

Valstybinės reikšmės magistralinio kelio A10 Panevėžys–Pasvalys–Ryga susisiekimo komunikacijų inžinerinės infrastruktūros vystymo planas
 Aplinkos oro teršalų sklaida. Projektinė padėtis. Alternatyva Nr. 1



PLOT FILE OF ANNUAL VALUES AVERAGED ACROSS 5 YEARS FOR SOURCE GROUP: NO2

ug/m³

Max: 6.933 [ug/m³] at (523772.24, 6183281.18)



COMMENTS:

Azoto dioksidas NO₂ (su fonu)
 Vidurkinimo laikas: 1 metai.

Ribinė vertė: 40 ug/m³

SOURCES:

COMPANY NAME:

UAB "Tyrens Lietuva"

RECEPTORS:

MODELER:

8845

Simona Venskaitienė

OUTPUT TYPE:

SCALE:

1:70.000

Concentration

0 2 km

MAX:

DATE:

6.933 ug/m³

2025.12.03

PROJECT NO.:



PROJECT TITLE:

Valstybinės reikšmės magistralinio kelio A10 Panevėžys–Pasvalys–Ryga susisiekimo komunikacijų inžinerinės infrastruktūros vystymo planas
 Aplinkos oro teršalų sklaida. Projektinė padėtis. Alternatyva Nr. 1



PLOT FILE OF ANNUAL VALUES AVERAGED ACROSS 5 YEARS FOR SOURCE GROUP: NO2

ug/m³

Max: 6.933 [ug/m³] at (523772.24, 6183281.18)



COMMENTS:

Azoto dioksidas NO₂ (su fonu)
 Vidurkinimo laikas: 1 metai.

Ribinė vertė: 40 ug/m³

SOURCES:

COMPANY NAME:

UAB "Tyrens Lietuva"

RECEPTORS:

8845

MODELER:

Simona Venskaitienė

OUTPUT TYPE:

Concentration

SCALE:

1:70.000

0 2 km

MAX:

6.933 ug/m³

DATE:

2025.12.03

PROJECT NO.:



PROJECT TITLE:

Valstybinės reikšmės magistralinio kelio A10 Panevėžys–Pasvalys–Ryga susisiekimo komunikacijų inžinerinės infrastruktūros vystymo planas
 Aplinkos oro teršalų sklaida. Projektinė padėtis. Alternatyva Nr. 1



PLOT FILE OF ANNUAL VALUES AVERAGED ACROSS 5 YEARS FOR SOURCE GROUP: NO2

ug/m³

Max: 6.933 [ug/m³] at (523772.24, 6183281.18)



COMMENTS:

Azoto dioksidas NO₂ (su fonu)
 Vidurkinimo laikas: 1 metai.

Ribinė vertė: 40 µg/m³

SOURCES:

COMPANY NAME:

UAB "Tyrens Lietuva"

RECEPTORS:

8845

MODELER:

Simona Venskaitienė

OUTPUT TYPE:

Concentration

SCALE:

1:70.000

0 2 km

MAX:

6.933 ug/m³

DATE:

2025.12.03

PROJECT NO.:



PROJECT TITLE:

Valstybinės reikšmės magistralinio kelio A10 Panevėžys–Pasvalys–Ryga susisiekimo komunikacijų inžinerinės infrastruktūros vystymo planas
 Aplinkos oro teršalų sklaida. Projektinė padėtis. Alternatyva Nr. 2



PLOT FILE OF HIGH 1ST HIGH 8-HR VALUES FOR SOURCE GROUP: CO

ug/m³

Max: 187.75 [ug/m³] at (523002.69, 6187277.04)



COMMENTS:

Anglies monoksidas CO (su fonu).
 Vidurkinimo laikas: 8 val.

Ribinė vertė: 10000 µg/m³

SOURCES:

COMPANY NAME:

UAB "Tyrens Lietuva"

RECEPTORS:

8845

MODELER:

Simona Venskaitienė

OUTPUT TYPE:

Concentration

SCALE:

1:70.000

0 2 km

MAX:

187.75 ug/m³

DATE:

2025.12.03

PROJECT NO.:



PROJECT TITLE:

Valstybinės reikšmės magistralinio kelio A10 Panevėžys–Pasvalys–Ryga susisiekimo komunikacijų inžinerinės infrastruktūros vystymo planas
 Aplinkos oro teršalų sklaida. Projektinė padėtis. Alternatyva Nr. 2



PLOT FILE OF HIGH 1ST HIGH 8-HR VALUES FOR SOURCE GROUP: CO

ug/m³

Max: 187.75 [ug/m³] at (523002.69, 6187277.04)



COMMENTS:

Anglies monoksidas CO (su fonu).
 Vidurkinimo laikas: 8 val.

Ribinė vertė: 10000 µg/m³

SOURCES:

COMPANY NAME:

UAB "Tyrens Lietuva"

RECEPTORS:

8845

MODELER:

Simona Venskaitienė

OUTPUT TYPE:

Concentration

SCALE:

1:70.000

0 2 km

MAX:

187.75 ug/m³

DATE:

2025.12.03

PROJECT NO.:



PROJECT TITLE:

Valstybinės reikšmės magistralinio kelio A10 Panevėžys–Pasvalys–Ryga susisiekimo komunikacijų inžinerinės infrastruktūros vystymo planas
 Aplinkos oro teršalų sklaida. Projektinė padėtis. Alternatyva Nr. 2



PLOT FILE OF HIGH 1ST HIGH 8-HR VALUES FOR SOURCE GROUP: CO

ug/m³

Max: 187.75 [ug/m³] at (523002.69, 6187277.04)



COMMENTS:

Anglies monoksidas CO (su fonu).
 Vidurkinimo laikas: 8 val.

Ribinė vertė: 10000 µg/m³

SOURCES:

COMPANY NAME:

UAB "Tyrens Lietuva"

RECEPTORS:

8845

MODELER:

Simona Venskaitienė

OUTPUT TYPE:

Concentration

SCALE:

1:70.000

0 2 km

MAX:

187.75 ug/m³

DATE:

2025.12.03

PROJECT NO.:



PROJECT TITLE:

Valstybinės reikšmės magistralinio kelio A10 Panevėžys–Pasvalys–Ryga susisiekimo komunikacijų inžinerinės infrastruktūros vystymo planas
 Aplinkos oro teršalų sklaida. Projektinė padėtis. Alternatyva Nr. 2



PLOT FILE OF 90.40TH PERCENTILE 24-HR VALUES FOR SOURCE GROUP: KD10

ug/m³

Max: 11.02 [ug/m³] at (523012.59, 6210042.27)



COMMENTS:

Kietosios dalelės KD10 (su fonu).
 Vidurkinimo laikas: 24 val.

Ribinė vertė: 50 ug/m³

SOURCES:

COMPANY NAME:

UAB "Tyrens Lietuva"

RECEPTORS:

MODELER:

Simona Venskaitienė

OUTPUT TYPE:

SCALE:

1:70.000

Concentration

0 2 km

MAX:

DATE:

PROJECT NO.:

11.02 ug/m³

2025.12.03



PROJECT TITLE:

Valstybinės reikšmės magistralinio kelio A10 Panevėžys–Pasvalys–Ryga susisiekimo komunikacijų inžinerinės infrastruktūros vystymo planas
 Aplinkos oro teršalų sklaida. Projektinė padėtis. Alternatyva Nr. 2



PLOT FILE OF 90.40TH PERCENTILE 24-HR VALUES FOR SOURCE GROUP: KD10

ug/m³

Max: 11.02 [ug/m³] at (523012.59, 6210042.27)



COMMENTS:

Kietosios dalelės KD10 (su fonu).
 Vidurkinimo laikas: 24 val.

Ribinė vertė: 50 ug/m³

SOURCES:

COMPANY NAME:

UAB "Tyrens Lietuva"

RECEPTORS:

8845

MODELER:

Simona Venskaitienė

OUTPUT TYPE:

Concentration

SCALE:

1:70.000

0 2 km

MAX:

11.02 ug/m³

DATE:

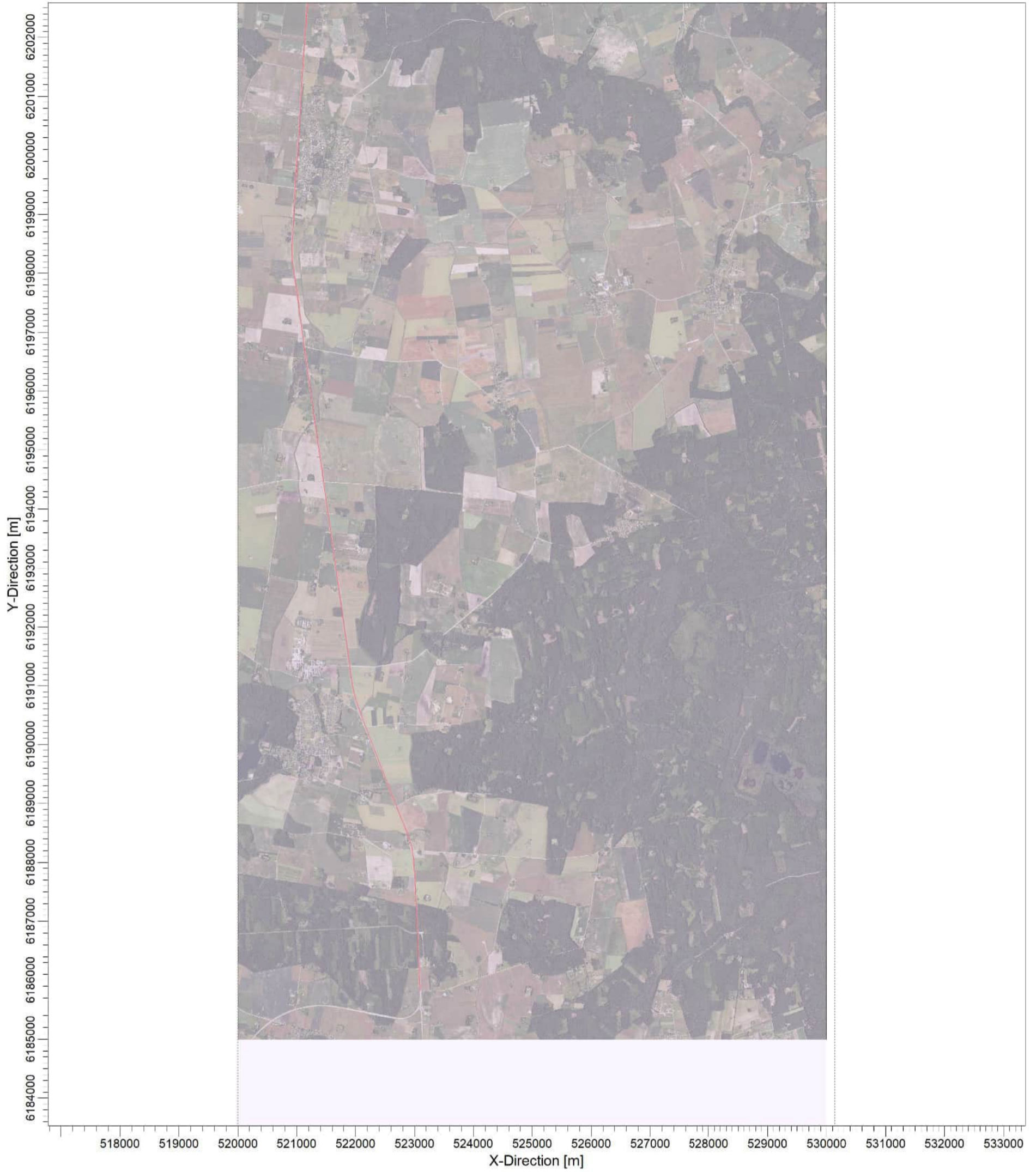
2025.12.03

PROJECT NO.:



PROJECT TITLE:

Valstybinės reikšmės magistralinio kelio A10 Panevėžys–Pasvalys–Ryga susisiekimo komunikacijų inžinerinės infrastruktūros vystymo planas
 Aplinkos oro teršalų sklaida. Projektinė padėtis. Alternatyva Nr. 2



PLOT FILE OF 90.40TH PERCENTILE 24-HR VALUES FOR SOURCE GROUP: KD10

ug/m³

Max: 11.02 [ug/m³] at (523012.59, 6210042.27)



COMMENTS:

Kietosios dalelės KD10 (su fonu).
 Vidurkinimo laikas: 24 val.

Ribinė vertė: 50 ug/m³

SOURCES:

COMPANY NAME:

UAB "Tyrens Lietuva"

RECEPTORS:

MODELER:

Simona Venskaitienė

OUTPUT TYPE:

SCALE:

1:70.000

Concentration

0 2 km

MAX:

DATE:

11.02 ug/m³

2025.12.03

PROJECT NO.:



PROJECT TITLE:

Valstybinės reikšmės magistralinio kelio A10 Panevėžys–Pasvalys–Ryga susisiekimo komunikacijų inžinerinės infrastruktūros vystymo planas
 Aplinkos oro teršalų sklaida. Projektinė padėtis. Alternatyva Nr. 2



PLOT FILE OF ANNUAL VALUES AVERAGED ACROSS 5 YEARS FOR SOURCE GROUP: KD10

ug/m³

Max: 8.06 [ug/m³] at (525753.50, 6212946.23)



COMMENTS:

Kietosios dalelės KD10 (su fonu).
 Vidurkinimo laikas: 1 metai.

Ribinė vertė: 40 ug/m³

SOURCES:

COMPANY NAME:

UAB "Tyrens Lietuva"

RECEPTORS:

8845

MODELER:

Simona Venskaitienė

OUTPUT TYPE:

Concentration

SCALE:

1:70.000

0 2 km

MAX:

8.06 ug/m³

DATE:

2025.12.03

PROJECT NO.:



PROJECT TITLE:

Valstybinės reikšmės magistralinio kelio A10 Panevėžys–Pasvalys–Ryga susisiekimo komunikacijų inžinerinės infrastruktūros vystymo planas
 Aplinkos oro teršalų sklaida. Projektinė padėtis. Alternatyva Nr. 2



PLOT FILE OF ANNUAL VALUES AVERAGED ACROSS 5 YEARS FOR SOURCE GROUP: KD10

ug/m³

Max: 8.06 [ug/m³] at (525753.50, 6212946.23)



COMMENTS:

Kietosios dalelės KD10 (su fonu).
 Vidurkinimo laikas: 1 metai.

Ribinė vertė: 40 ug/m³

SOURCES:

COMPANY NAME:

UAB "Tyrens Lietuva"

RECEPTORS:

MODELER:

Simona Venskaitienė

OUTPUT TYPE:

SCALE:

1:70.000

Concentration

0 2 km

MAX:

DATE:

8.06 ug/m³

2025.12.03

PROJECT NO.:



PROJECT TITLE:

Valstybinės reikšmės magistralinio kelio A10 Panevėžys–Pasvalys–Ryga susisiekimo komunikacijų inžinerinės infrastruktūros vystymo planas
 Aplinkos oro teršalų sklaida. Projektinė padėtis. Alternatyva Nr. 2



PLOT FILE OF ANNUAL VALUES AVERAGED ACROSS 5 YEARS FOR SOURCE GROUP: KD10

ug/m³

Max: 8.06 [ug/m³] at (525753.50, 6212946.23)



COMMENTS:

Kietosios dalelės KD10 (su fonu).
 Vidurkinimo laikas: 1 metai.

Ribinė vertė: 40 ug/m³

SOURCES:

COMPANY NAME:

UAB "Tyrens Lietuva"

RECEPTORS:

8845

MODELER:

Simona Venskaitienė

OUTPUT TYPE:

Concentration

SCALE:

1:70.000

0 2 km

MAX:

8.06 ug/m³

DATE:

2025.12.03

PROJECT NO.:



PROJECT TITLE:

Valstybinės reikšmės magistralinio kelio A10 Panevėžys–Pasvalys–Ryga susisiekimo komunikacijų inžinerinės infrastruktūros vystymo planas
 Aplinkos oro teršalų sklaida. Projektinė padėtis. Alternatyva Nr. 2



PLOT FILE OF ANNUAL VALUES AVERAGED ACROSS 5 YEARS FOR SOURCE GROUP: KD25

ug/m³

Max: 6.16 [ug/m³] at (525753.50, 6212946.23)



COMMENTS:

Kietosios dalelės KD25 (su fonu).
 Vidurkinimo laikas: 1 metai.

Ribinė vertė: 20 ug/m³

SOURCES:

COMPANY NAME:

UAB "Tyrens Lietuva"

RECEPTORS:

8845

MODELER:

Simona Venskaitienė

OUTPUT TYPE:

Concentration

SCALE:

1:70.000

0 2 km

MAX:

6.16 ug/m³

DATE:

2025.12.03

PROJECT NO.:



PROJECT TITLE:

Valstybinės reikšmės magistralinio kelio A10 Panevėžys–Pasvalys–Ryga susisiekimo komunikacijų inžinerinės infrastruktūros vystymo planas
 Aplinkos oro teršalų sklaida. Projektinė padėtis. Alternatyva Nr. 2



PLOT FILE OF ANNUAL VALUES AVERAGED ACROSS 5 YEARS FOR SOURCE GROUP: KD25

ug/m³

Max: 6.16 [ug/m³] at (525753.50, 6212946.23)



COMMENTS:

Kietosios dalelės KD25 (su fonu).
 Vidurkinimo laikas: 1 metai.

Ribinė vertė: 20 ug/m³

SOURCES:

COMPANY NAME:

UAB "Tyrens Lietuva"

RECEPTORS:

MODELER:

Simona Venskaitienė

OUTPUT TYPE:

SCALE:

1:70.000

Concentration

0 2 km

MAX:

DATE:

6.16 ug/m³

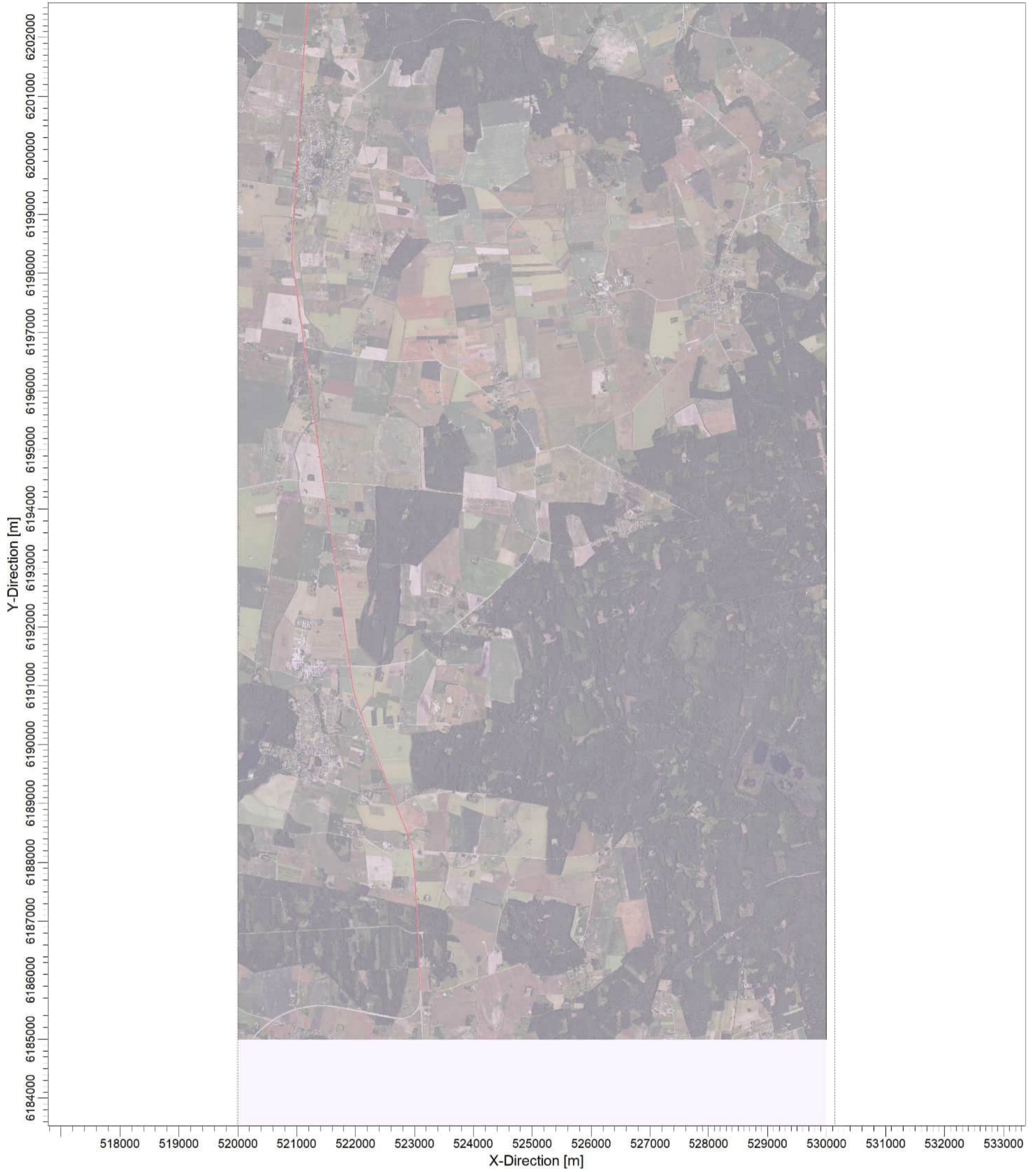
2025.12.03

PROJECT NO.:



PROJECT TITLE:

Valstybinės reikšmės magistralinio kelio A10 Panevėžys–Pasvalys–Ryga susisiekimo komunikacijų inžinerinės infrastruktūros vystymo planas
 Aplinkos oro teršalų sklaida. Projektinė padėtis. Alternatyva Nr. 2



PLOT FILE OF ANNUAL VALUES AVERAGED ACROSS 5 YEARS FOR SOURCE GROUP: KD25

ug/m³

Max: 6.16 [ug/m³] at (525753.50, 6212946.23)



COMMENTS:

Kietosios dalelės KD25 (su fonu).
 Vidurkinimo laikas: 1 metai.

Ribinė vertė: 20 ug/m³

SOURCES:

COMPANY NAME:

UAB "Tyrens Lietuva"

RECEPTORS:

8845

MODELER:

Simona Venskaitienė

OUTPUT TYPE:

Concentration

SCALE:

1:70.000

0 2 km

MAX:

6.16 ug/m³

DATE:

2025.12.03

PROJECT NO.:



PROJECT TITLE:

Valstybinės reikšmės magistralinio kelio A10 Panevėžys–Pasvalys–Ryga susisiekimo komunikacijų inžinerinės infrastruktūros vystymo planas
 Aplinkos oro teršalų sklaida. Projektinė padėtis. Alternatyva Nr. 2



PLOT FILE OF 98.50TH PERCENTILE 1-HR VALUES FOR SOURCE GROUP: LOJ

ug/m³

Max: 17.98 [ug/m³] at (529553.97, 6222402.90)



COMMENTS:

Lakieji organiniai junginiai LOJ (su fonu)
 Vidurkinimo laikas: 0,5 val.

Ribinė vertė: 1000 µg/m³

SOURCES:

COMPANY NAME:

UAB "Tyrens Lietuva"

RECEPTORS:

MODELER:

Simona Venskaitienė

OUTPUT TYPE:

SCALE:

1:70.000

Concentration

0 2 km

MAX:

DATE:

PROJECT NO.:

17.98 ug/m³

2025.12.03



PROJECT TITLE:

Valstybinės reikšmės magistralinio kelio A10 Panevėžys–Pasvalys–Ryga susisiekimo komunikacijų inžinerinės infrastruktūros vystymo planas
 Aplinkos oro teršalų sklaida. Projektinė padėtis. Alternatyva Nr. 2



PLOT FILE OF 98.50TH PERCENTILE 1-HR VALUES FOR SOURCE GROUP: LOJ

ug/m³

Max: 17.98 [ug/m³] at (529553.97, 6222402.90)



COMMENTS:

Lakieji organiniai junginiai LOJ (su fonu)
 Vidurkinimo laikas: 0,5 val.

Ribinė vertė: 1000 µg/m³

SOURCES:

COMPANY NAME:

UAB "Tyrens Lietuva"

RECEPTORS:

MODELER:

Simona Venskaitienė

OUTPUT TYPE:

SCALE:

1:70.000

Concentration

0 2 km

MAX:

DATE:

PROJECT NO.:

17.98 ug/m³

2025.12.03



PROJECT TITLE:

Valstybinės reikšmės magistralinio kelio A10 Panevėžys–Pasvalys–Ryga susisiekimo komunikacijų inžinerinės infrastruktūros vystymo planas
 Aplinkos oro teršalų sklaida. Projektinė padėtis. Alternatyva Nr. 2



PLOT FILE OF 98.50TH PERCENTILE 1-HR VALUES FOR SOURCE GROUP: LOJ

ug/m³

Max: 17.98 [ug/m³] at (529553.97, 6222402.90)



COMMENTS:

Lakieji organiniai junginiai LOJ (su fonu)
 Vidurkinimo laikas: 0,5 val.

Ribinė vertė: 1000 µg/m³

SOURCES:

COMPANY NAME:

UAB "Tyrens Lietuva"

RECEPTORS:

8845

MODELER:

Simona Venskaitienė

OUTPUT TYPE:

Concentration

SCALE:

1:70.000

0 2 km

MAX:

17.98 ug/m³

DATE:

2025.12.03

PROJECT NO.:



PROJECT TITLE:

Valstybinės reikšmės magistralinio kelio A10 Panevėžys–Pasvalys–Ryga susisiekimo komunikacijų inžinerinės infrastruktūros vystymo planas
 Aplinkos oro teršalų sklaida Projektinė padėtis. Alternatyva Nr. 2



PLOT FILE OF 99.80TH PERCENTILE 1-HR VALUES FOR SOURCE GROUP: NO2

ug/m³

Max: 29.39 [ug/m³] at (523108.68, 6210014.59)



COMMENTS:

Azoto dioksidas NO₂ (su fonu)
 Vidurkinimo laikas: 1 val.

Ribinė vertė: 200 µg/m³

SOURCES:

COMPANY NAME:

UAB "Tyrens Lietuva"

RECEPTORS:

8845

MODELER:

Simona Venskaitienė

OUTPUT TYPE:

Concentration

SCALE:

1:70.000

0 2 km

MAX:

29.39 ug/m³

DATE:

2025.12.03

PROJECT NO.:



PROJECT TITLE:

Valstybinės reikšmės magistralinio kelio A10 Panevėžys–Pasvalys–Ryga susisiekimo komunikacijų inžinerinės infrastruktūros vystymo planas
 Aplinkos oro teršalų sklaida. Projektinė padėtis. Alternatyva Nr. 2



PLOT FILE OF 99.80TH PERCENTILE 1-HR VALUES FOR SOURCE GROUP: NO2

ug/m³

Max: 29.39 [ug/m³] at (523108.68, 6210014.59)



COMMENTS:

Azoto dioksidas NO₂ (su fonu)
 Vidurkinimo laikas: 1 val.

Ribinė vertė: 200 ug/m³

SOURCES:

COMPANY NAME:

UAB "Tyrens Lietuva"

RECEPTORS:

MODELER:

8845

Simona Venskaitienė

OUTPUT TYPE:

SCALE:

1:70.000

Concentration

0 2 km

MAX:

DATE:

29.39 ug/m³

2025.12.03

PROJECT NO.:



PROJECT TITLE:

Valstybinės reikšmės magistralinio kelio A10 Panevėžys–Pasvalys–Ryga susisiekimo komunikacijų inžinerinės infrastruktūros vystymo planas
 Aplinkos oro teršalų sklaida. **Projektinė padėtis. Alternatyva Nr. 2**



PLOT FILE OF 99.80TH PERCENTILE 1-HR VALUES FOR SOURCE GROUP: NO2

ug/m³

Max: 29.39 [ug/m³] at (523108.68, 6210014.59)



COMMENTS:

Azoto dioksidas NO₂ (su fonu)
 Vidurkinimo laikas: 1 val.

Ribinė vertė: 200 µg/m³

SOURCES:

COMPANY NAME:

UAB "Tyrens Lietuva"

RECEPTORS:

MODELER:

8845

Simona Venskaitienė

OUTPUT TYPE:

SCALE:

Concentration

1:70.000

0 2 km

MAX:

DATE:

29.39 ug/m³

2025.12.03

PROJECT NO.:



PROJECT TITLE:

Valstybinės reikšmės magistralinio kelio A10 Panevėžys–Pasvalys–Ryga susisiekimo komunikacijų inžinerinės infrastruktūros vystymo planas
 Aplinkos oro teršalų sklaida. Projektinė padėtis. Alternatyva Nr. 2



PLOT FILE OF ANNUAL VALUES AVERAGED ACROSS 5 YEARS FOR SOURCE GROUP: NO2

ug/m³

Max: 6.933 [ug/m³] at (523772.24, 6183281.18)



COMMENTS:

Azoto dioksidas NO₂ (su fonu)
 Vidurkinimo laikas: 1 metai.

Ribinė vertė: 40 ug/m³

SOURCES:

COMPANY NAME:

UAB "Tyrens Lietuva"

RECEPTORS:

8845

MODELER:

Simona Venskaitienė

OUTPUT TYPE:

Concentration

SCALE:

1:70.000

0 2 km

MAX:

6.933 ug/m³

DATE:

2025.12.03

PROJECT NO.:



PROJECT TITLE:

Valstybinės reikšmės magistralinio kelio A10 Panevėžys–Pasvalys–Ryga susisiekimo komunikacijų inžinerinės infrastruktūros vystymo planas
 Aplinkos oro teršalų sklaida. Projektinė padėtis. Alternatyva Nr. 2



PLOT FILE OF ANNUAL VALUES AVERAGED ACROSS 5 YEARS FOR SOURCE GROUP: NO2

ug/m³

Max: 6.933 [ug/m³] at (523772.24, 6183281.18)



COMMENTS:

Azoto dioksidas NO₂ (su fonu)
 Vidurkinimo laikas: 1 metai.

Ribinė vertė: 40 ug/m³

SOURCES:

COMPANY NAME:

UAB "Tyrens Lietuva"

RECEPTORS:

8845

MODELER:

Simona Venskaitienė

OUTPUT TYPE:

Concentration

SCALE:

1:70.000

0 2 km

MAX:

6.933 ug/m³

DATE:

2025.12.03

PROJECT NO.:



PROJECT TITLE:

Valstybinės reikšmės magistralinio kelio A10 Panevėžys–Pasvalys–Ryga susisiekimo komunikacijų inžinerinės infrastruktūros vystymo planas
 Aplinkos oro teršalų sklaida. Projektinė padėtis. Alternatyva Nr. 2



PLOT FILE OF ANNUAL VALUES AVERAGED ACROSS 5 YEARS FOR SOURCE GROUP: NO2

ug/m³

Max: 6.933 [ug/m³] at (523772.24, 6183281.18)



COMMENTS:

Azoto dioksidas NO₂ (su fonu)
 Vidurkinimo laikas: 1 metai.

Ribinė vertė: 40 ug/m³

SOURCES:

COMPANY NAME:

UAB "Tyrens Lietuva"

RECEPTORS:

MODELER:

Simona Venskaitienė

OUTPUT TYPE:

SCALE:

1:70.000

Concentration

0 2 km

MAX:

DATE:

6.933 ug/m³

2025.12.03

PROJECT NO.:

