

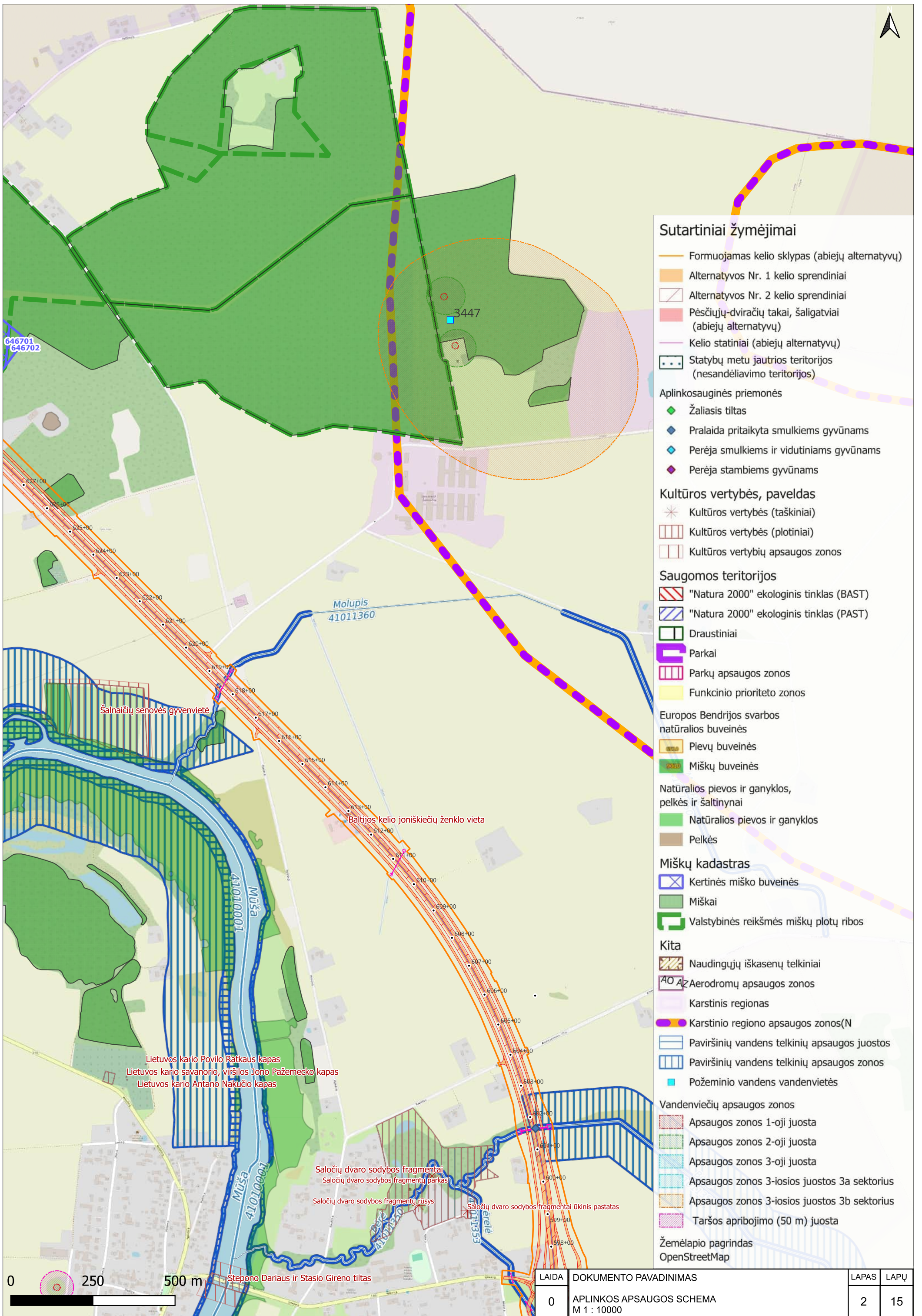
### Sutartiniai žymėjimai

- Formuojamas kelio sklypas (abiejų alternatyvų)
- ▭ Alternatyvos Nr. 1 kelio sprendiniai
- ▭ Alternatyvos Nr. 2 kelio sprendiniai
- ▭ Pėsčiųjų-dviračių takai, šaligatviai (abiejų alternatyvų)
- Kelio statiniai (abiejų alternatyvų)
- Statybų metu jautrios teritorijos (nesandėliavimo teritorijos)
- Aplinkosauginės priemonės**
- ◆ Žalioji tiltas
- ◆ Pralaida pritaikyta smulkiems gyvūnams
- ◆ Perėja smulkiems ir vidutiniams gyvūnams
- ◆ Perėja stambiams gyvūnams
- Kultūros vertybės, paveldas**
- ✱ Kultūros vertybės (taškiniai)
- Kultūros vertybės (plotiniai)
- Kultūros vertybių apsaugos zonos
- Saugomos teritorijos**
- "Natura 2000" ekologinis tinklas (BAST)
- "Natura 2000" ekologinis tinklas (PAST)
- Draustiniai
- Parkai
- Parkų apsaugos zonos
- Funkcinio prioriteto zonos
- Europos Bendrijos svarbos natūralios buveinės**
- Pievų buveinės
- Miškų buveinės
- Natūralios pievos ir ganyklos, pelkės ir šaltiniai**
- Natūralios pievos ir ganyklos
- Pelkės
- Miškų kadastras**
- Kertinės miško buveinės
- Miškai
- Valstybinės reikšmės miškų plotų ribos
- Kita**
- Naudingųjų iškasenų telkiniai
- Aerodromų apsaugos zonos
- Karstinis regionas
- Karstinio regiono apsaugos zonos(N)
- Paviršinių vandens telkinių apsaugos juostos
- Paviršinių vandens telkinių apsaugos zonos
- Požeminio vandens vandenvietės
- Vandenviečių apsaugos zonos**
- Apsaugos zonos 1-oji juosta
- Apsaugos zonos 2-oji juosta
- Apsaugos zonos 3-oji juosta
- Apsaugos zonos 3-iosios juostos 3a sektorius
- Apsaugos zonos 3-iosios juostos 3b sektorius
- Taršos apribojimo (50 m) juosta

Žemėlapis pagrindas  
OpenStreetMap

0 250 500 m

|       |   |       |      |
|-------|---|-------|------|
| LAIDA | DOKUMENTO PAVADINIMAS                   | LAPAS | LAPŲ |
| 0     | APLINKOS APSAUGOS SCHEMA<br>M 1 : 10000 | 1     | 15   |



### Sutartiniai žymėjimai

- Formuojamas kelio sklypas (abiejų alternatyvų)
- Alternatyvos Nr. 1 kelio sprendiniai
- Alternatyvos Nr. 2 kelio sprendiniai
- Pėsčiųjų-dviračių takai, šaligatviai (abiejų alternatyvų)
- Kelio stiniai (abiejų alternatyvų)
- Statybų metu jautrios teritorijos (nesandėliavimo teritorijos)

### Aplinkosauginės priemonės

- Žalioji tiltas
- Pralaida pritaikyta smulkiems gyvūnams
- Perėja smulkiems ir vidutiniams gyvūnams
- Perėja stambiams gyvūnams

### Kultūros vertybės, paveldas

- Kultūros vertybės (taškiniai)
- Kultūros vertybės (plotiniai)
- Kultūros vertybių apsaugos zonos

### Saugomos teritorijos

- "Natura 2000" ekologinis tinklas (BAST)
- "Natura 2000" ekologinis tinklas (PAST)
- Draustiniai
- Parkai
- Parkų apsaugos zonos
- Funkcinio prioriteto zonos

### Europos Bendrijos svarbos natūralios buveinės

- Pievų buveinės
- Miškų buveinės

### Natūralios pievos ir ganyklos, pelkės ir šaltiniai

- Natūralios pievos ir ganyklos
- Pelkės

### Miškų kadastras

- Kertinės miško buveinės
- Miškai
- Valstybinės reikšmės miškų plotų ribos

### Kita

- Naudingųjų iškasenų telkiniai
- Aerodromų apsaugos zonos
- Karstinis regionas
- Karstinio regiono apsaugos zonos(N)
- Paviršinių vandens telkinių apsaugos juostos
- Paviršinių vandens telkinių apsaugos zonos
- Požeminio vandens vandenvietės

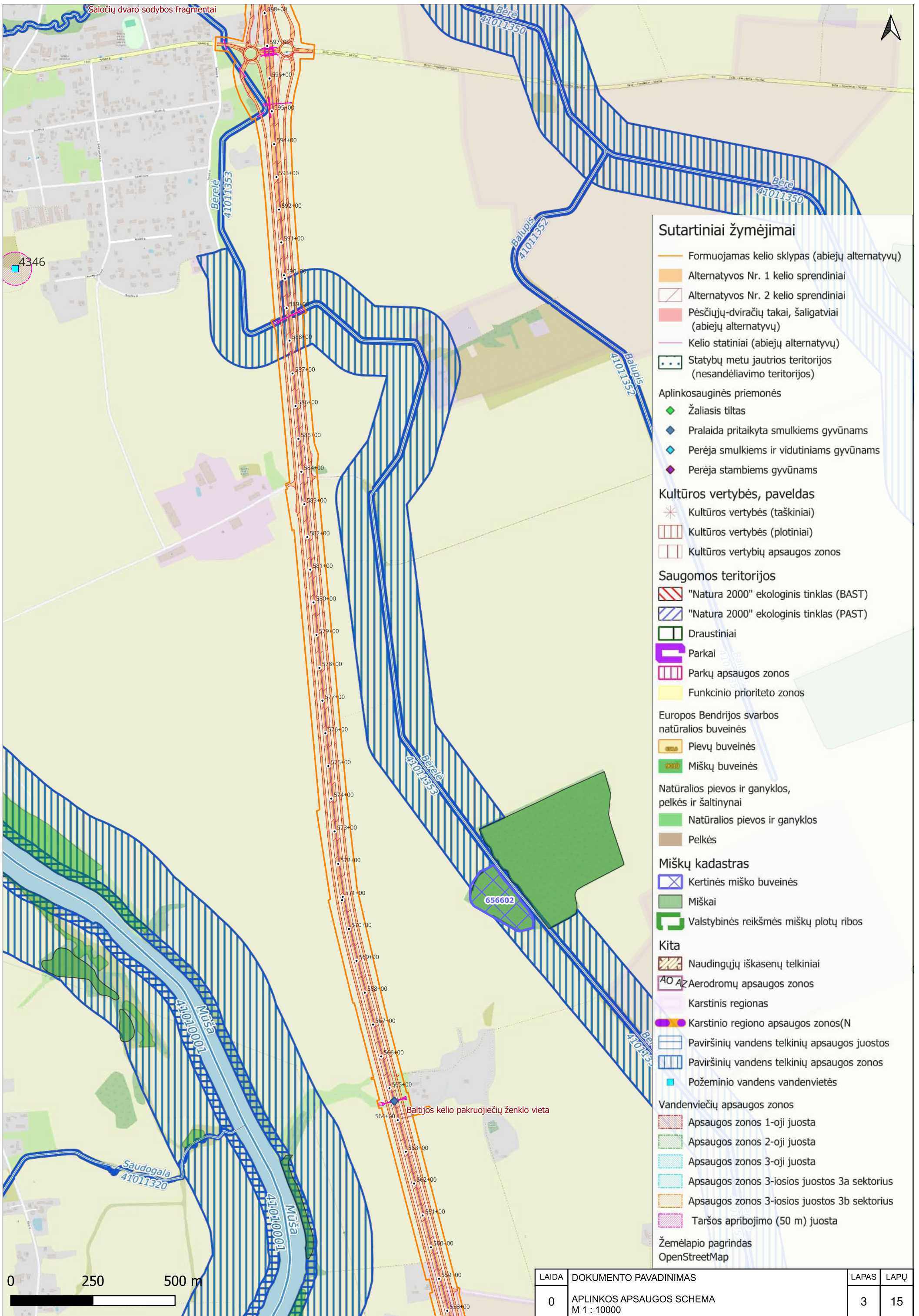
### Vandenviečių apsaugos zonos

- Apsaugos zonos 1-oji juosta
- Apsaugos zonos 2-oji juosta
- Apsaugos zonos 3-oji juosta
- Apsaugos zonos 3-iosios juostos 3a sektorius
- Apsaugos zonos 3-iosios juostos 3b sektorius
- Taršos apribojimo (50 m) juosta

Žemėlapis pagrįstas  
OpenStreetMap

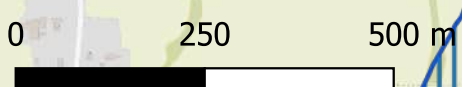
0 250 500 m

| LAIDA | DOKUMENTO PAVADINIMAS                   | LAPAS | LAPŲ |
|-------|---|-------|------|
| 0     | APLINKOS APSAUGOS SCHEMA<br>M 1 : 10000 | 2     | 15   |

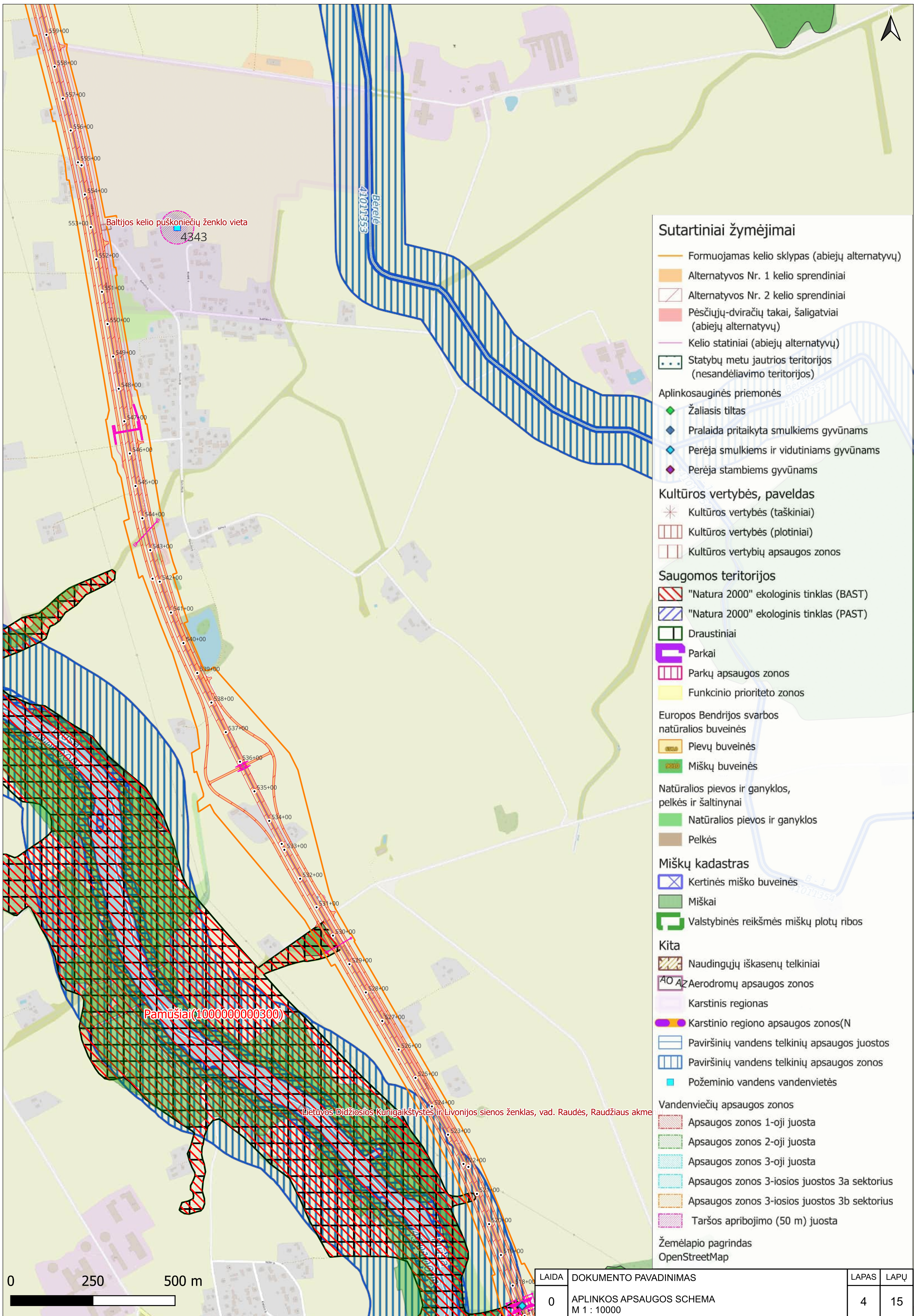


### Sutartiniai žymėjimai

- Formuojamas kelio sklypas (abiejų alternatyvų)
- Alternatyvos Nr. 1 kelio sprendiniai
- Alternatyvos Nr. 2 kelio sprendiniai
- Pėsčiųjų-dviračių takai, šaligatviai (abiejų alternatyvų)
- Kelio stakiniai (abiejų alternatyvų)
- Statybų metu jautrios teritorijos (nesandėliavimo teritorijos)
- Aplinkosauginės priemonės**
  - Žalioji tiltas
  - Pralaida pritaikyta smulkiems gyvūnams
  - Perėja smulkiems ir vidutiniams gyvūnams
  - Perėja stambiems gyvūnams
- Kultūros vertybės, paveldas**
  - Kultūros vertybės (taškiniai)
  - Kultūros vertybės (plotiniai)
  - Kultūros vertybių apsaugos zonos
- Saugomos teritorijos**
  - "Natura 2000" ekologinis tinklas (BAST)
  - "Natura 2000" ekologinis tinklas (PAST)
  - Draustiniai
  - Parkai
  - Parkų apsaugos zonos
  - Funkcinio prioriteto zonos
- Europos Bendrijos svarbos natūralios buveinės**
  - Pievų buveinės
  - Miškų buveinės
- Natūralios pievos ir ganyklos, pelkės ir šaltiniai**
  - Natūralios pievos ir ganyklos
  - Pelkės
- Miškų kadastras**
  - Kertinės miško buveinės
  - Miškai
  - Valstybinės reikšmės miškų plotų ribos
- Kita**
  - Naudingųjų iškasenų telkiniai
  - Aerodromų apsaugos zonos
  - Karstinis regionas
  - Karstinio regiono apsaugos zonos(N)
  - Paviršinių vandens telkinių apsaugos juostos
  - Paviršinių vandens telkinių apsaugos zonos
  - Požeminio vandens vandenvietės
- Vandenviečių apsaugos zonos**
  - Apsaugos zonos 1-oji juosta
  - Apsaugos zonos 2-oji juosta
  - Apsaugos zonos 3-oji juosta
  - Apsaugos zonos 3-iosios juostos 3a sektorius
  - Apsaugos zonos 3-iosios juostos 3b sektorius
  - Taršos apribojimo (50 m) juosta
- Žemėlapių pagrindas**  
OpenStreetMap

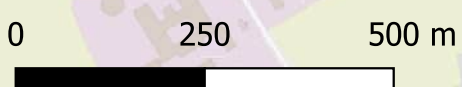


| LAIDA | DOKUMENTO PAVADINIMAS                   | LAPAS | LAPŲ |
|-------|---|-------|------|
| 0     | APLINKOS APSAUGOS SCHEMA<br>M 1 : 10000 | 3     | 15   |

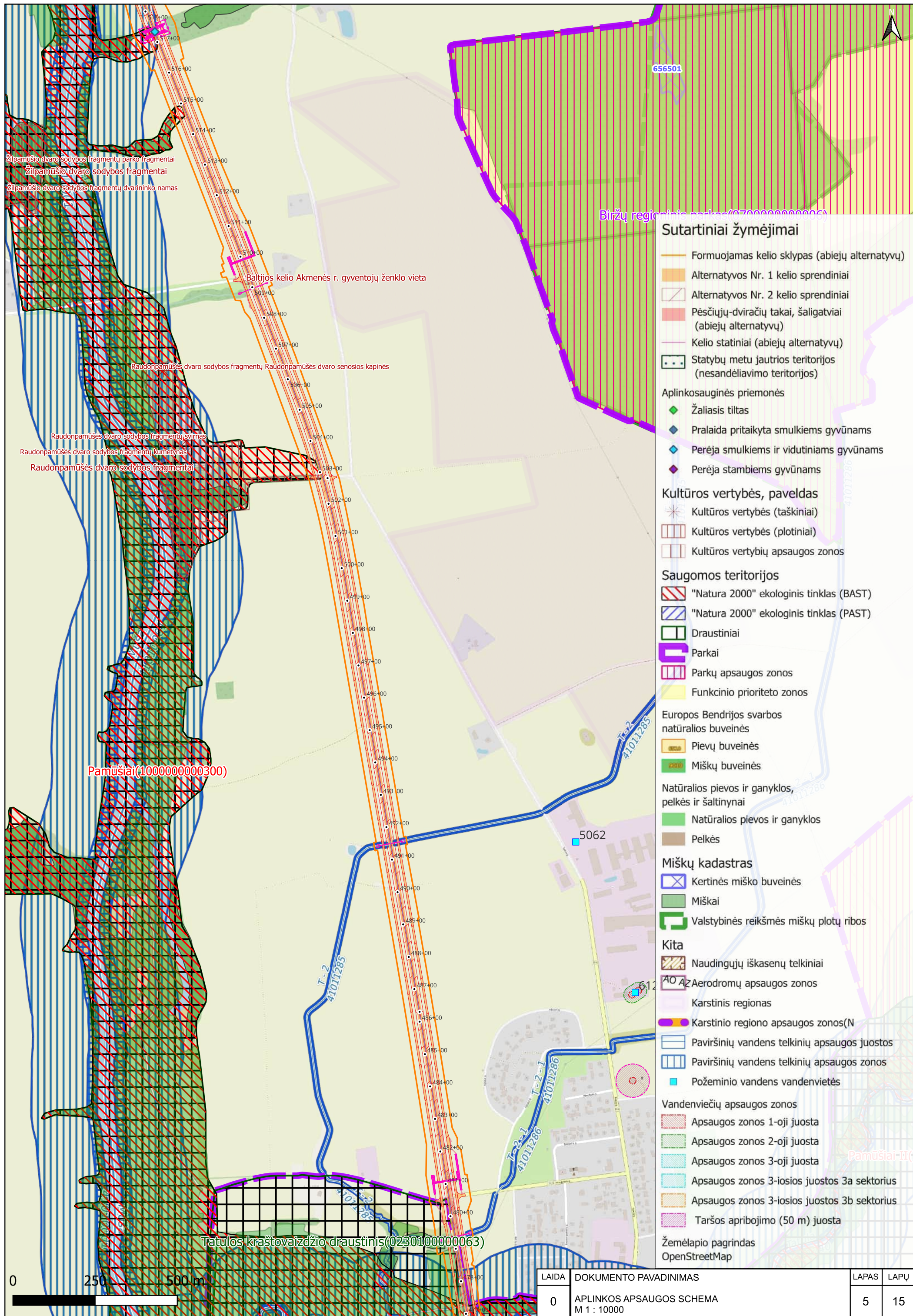


### Sutartiniai žymėjimai

- Formuojamas kelio sklypas (abiejų alternatyvų)
- Alternatyvos Nr. 1 kelio sprendiniai
- Alternatyvos Nr. 2 kelio sprendiniai
- Pėsčiųjų-dviračių takai, šaligatviai (abiejų alternatyvų)
- Kelio statiniai (abiejų alternatyvų)
- Statybų metu jautrios teritorijos (nesandėliavimo teritorijos)
- Aplinkosauginės priemonės**
- Žalioji tiltas
- Pralaida pritaikyta smulkiems gyvūnams
- Perėja smulkiems ir vidutiniams gyvūnams
- Perėja stambiems gyvūnams
- Kultūros vertybės, paveldas**
- Kultūros vertybės (taškiniai)
- Kultūros vertybės (plotiniai)
- Kultūros vertybių apsaugos zonos
- Saugomos teritorijos**
- "Natura 2000" ekologinis tinklas (BAST)
- "Natura 2000" ekologinis tinklas (PAST)
- Draustiniai
- Parkai
- Parkų apsaugos zonos
- Funkcinio prioriteto zonos
- Europos Bendrijos svarbos natūralios buveinės**
- Pievų buveinės
- Miškų buveinės
- Natūralios pievos ir ganyklos, pelkės ir šaltiniai**
- Natūralios pievos ir ganyklos
- Pelkės
- Miškų kadastras**
- Kertinės miško buveinės
- Miškai
- Valstybinės reikšmės miškų plotų ribos
- Kita**
- Naudingųjų iškasenų telkiniai
- Aerodromų apsaugos zonos
- Karstinis regionas
- Karstinio regiono apsaugos zonos(N)
- Paviršinių vandens telkinių apsaugos juostos
- Paviršinių vandens telkinių apsaugos zonos
- Požeminio vandens vandenvietės
- Vandenviečių apsaugos zonos**
- Apsaugos zonos 1-oji juosta
- Apsaugos zonos 2-oji juosta
- Apsaugos zonos 3-oji juosta
- Apsaugos zonos 3-iosios juostos 3a sektorius
- Apsaugos zonos 3-iosios juostos 3b sektorius
- Taršos apribojimo (50 m) juosta
- Žemėlapio pagrindas**  
OpenStreetMap



|       |   |       |      |
|-------|---|-------|------|
| LAIDA | DOKUMENTO PAVADINIMAS                   | LAPAS | LAPŲ |
| 0     | APLINKOS APSAUGOS SCHEMA<br>M 1 : 10000 | 4     | 15   |

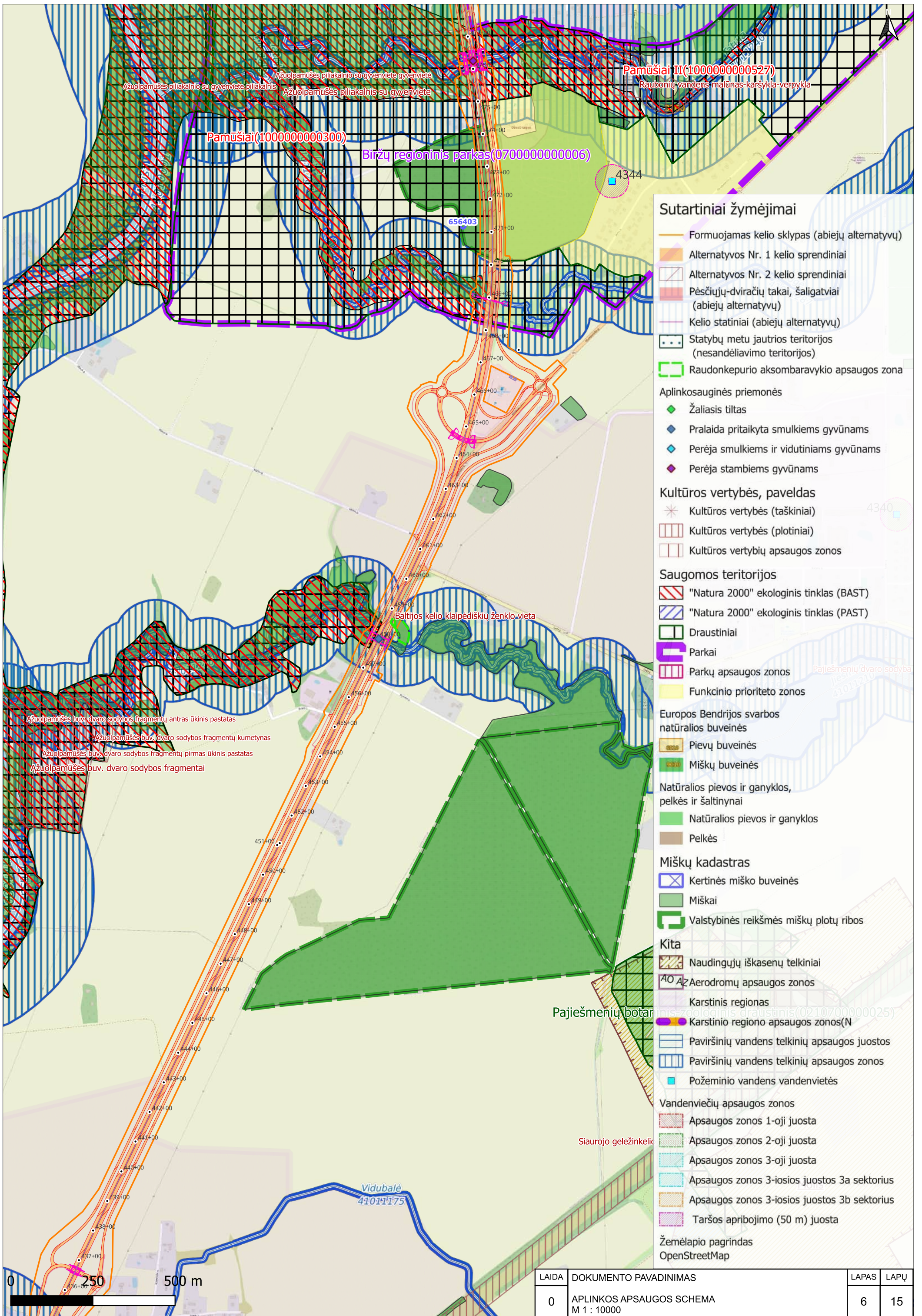


**Sutartiniai žymėjimai**

- Formuojamas kelio sklypas (abiejų alternatyvų)
- Alternatyvos Nr. 1 kelio sprendiniai
- Alternatyvos Nr. 2 kelio sprendiniai
- Pėsčiųjų-dviračių takai, šaligatviai (abiejų alternatyvų)
- Kelio stakiniai (abiejų alternatyvų)
- Statybų metu jautrios teritorijos (nesandėliavimo teritorijos)
- Aplinkosauginės priemonės**
- Žalioji tiltas
- Pralaida pritaikyta smulkiems gyvūnams
- Perėja smulkiems ir vidutiniams gyvūnams
- Perėja stambiams gyvūnams
- Kultūros vertybės, paveldas**
- Kultūros vertybės (taškiniai)
- Kultūros vertybės (plotiniai)
- Kultūros vertybių apsaugos zonos
- Saugomos teritorijos**
- "Natura 2000" ekologinis tinklas (BAST)
- "Natura 2000" ekologinis tinklas (PAST)
- Draustiniai
- Parkai
- Parkų apsaugos zonos
- Funkcinio prioriteto zonos
- Europos Bendrijos svarbos natūralios buveinės**
- Pievų buveinės
- Miškų buveinės
- Natūralios pievos ir ganyklos, pelkės ir šaltiniai**
- Natūralios pievos ir ganyklos
- Pelkės
- Miškų kadastras**
- Kertinės miško buveinės
- Miškai
- Valstybinės reikšmės miškų plotų ribos
- Kita**
- Naudingųjų iškasenų telkiniai
- Aerodromų apsaugos zonos
- Karstinis regionas
- Karstinio regiono apsaugos zonos(N)
- Paviršinių vandens telkinių apsaugos juostos
- Paviršinių vandens telkinių apsaugos zonos
- Požeminio vandens vandenvietės
- Vandenviečių apsaugos zonos**
- Apsaugos zonos 1-oji juosta
- Apsaugos zonos 2-oji juosta
- Apsaugos zonos 3-oji juosta
- Apsaugos zonos 3-iosios juostos 3a sektorius
- Apsaugos zonos 3-iosios juostos 3b sektorius
- Taršos apribojimo (50 m) juosta
- Žemėlapių pagrindas**  
OpenStreetMap

0 250 500 m

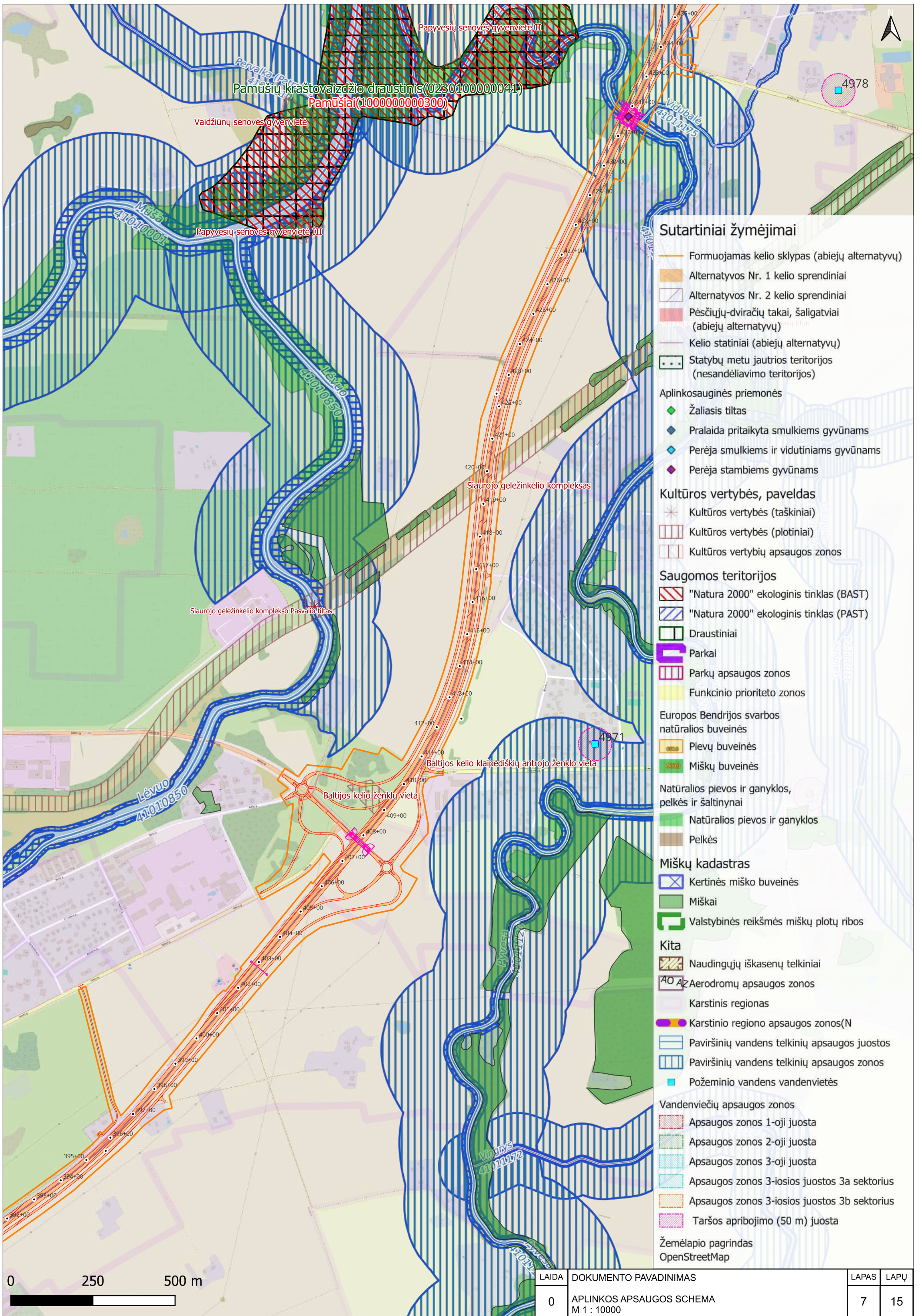
|       |   |       |      |
|-------|---|-------|------|
| LAIDA | DOKUMENTO PAVADINIMAS                   | LAPAS | LAPŲ |
| 0     | APLINKOS APSAUGOS SCHEMA<br>M 1 : 10000 | 5     | 15   |

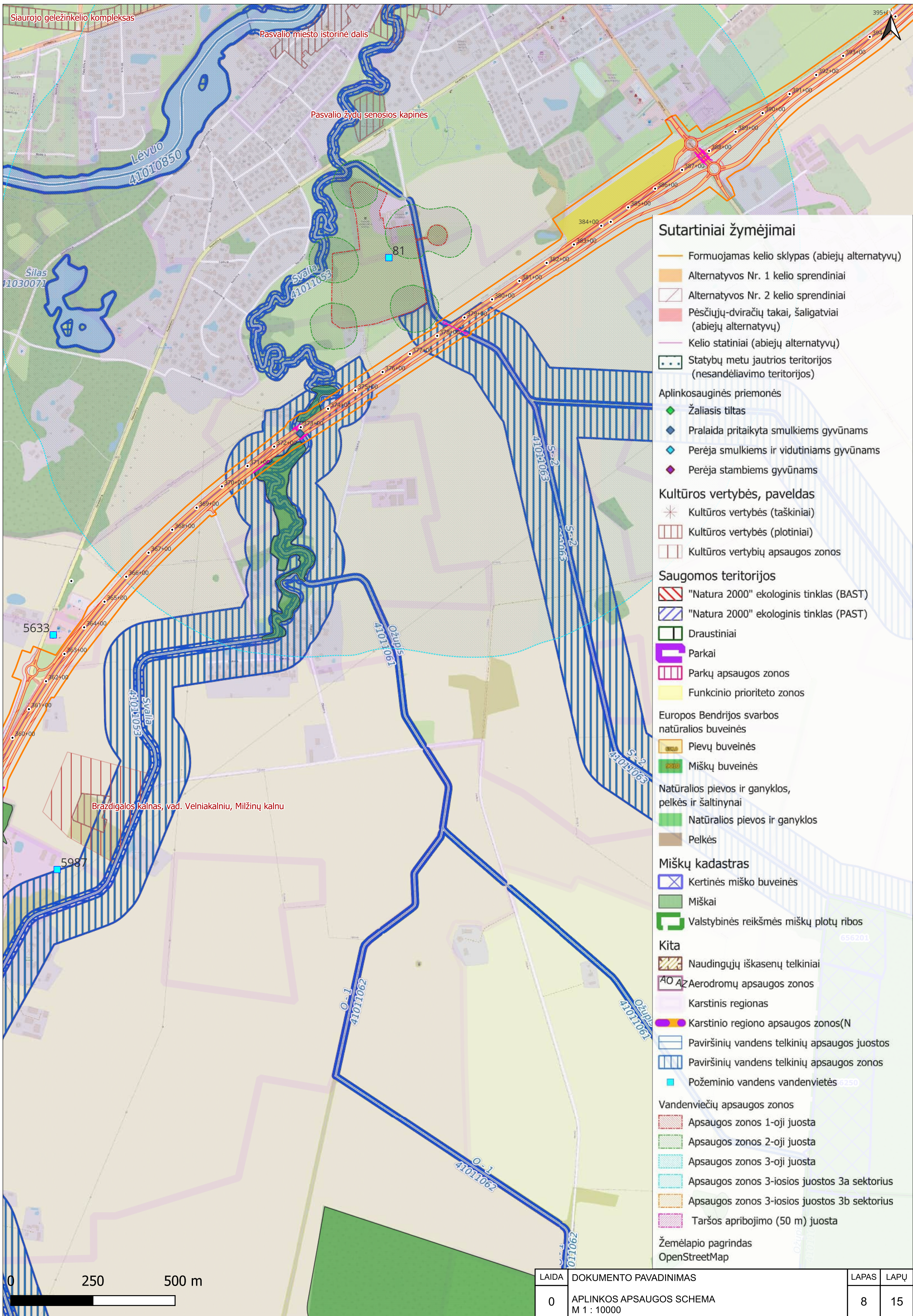


**Sutartiniai žymėjimai**

- Formuojamas kelio sklypas (abiejų alternatyvų)
- ▭ Alternatyvos Nr. 1 kelio sprendiniai
- ▭ Alternatyvos Nr. 2 kelio sprendiniai
- ▭ Pėsčiųjų-dviračių takai, šaligatviai (abiejų alternatyvų)
- Kelio stiniai (abiejų alternatyvų)
- Statybų metu jautrios teritorijos (nesandėliavimo teritorijos)
- Raudonkepurio aksombaravykio apsaugos zona
  
- Aplinkosauginės priemonės**
- ◆ Žalioji tiltas
- ◆ Pralaida pritaikyta smulkiems gyvūnams
- ◆ Perėja smulkiems ir vidutiniams gyvūnams
- ◆ Perėja stambiems gyvūnams
  
- Kultūros vertybės, paveldas**
- ✳ Kultūros vertybės (taškiniai)
- Kultūros vertybės (plotiniai)
- Kultūros vertybių apsaugos zonos
  
- Saugomos teritorijos**
- "Natura 2000" ekologinis tinklas (BAST)
- "Natura 2000" ekologinis tinklas (PAST)
- Draustiniai
- Parkai
- Parkų apsaugos zonos
- Funkcinio prioriteto zonos
  
- Europos Bendrijos svarbos natūralios buveinės**
- Pievų buveinės
- Miškų buveinės
  
- Natūralios pievos ir ganyklos, pelkės ir šaltiniai**
- Natūralios pievos ir ganyklos
- Pelkės
  
- Miškų kadastras**
- Kertinės miško buveinės
- Miškai
- Valstybinės reikšmės miškų plotų ribos
  
- Kita**
- Naudingųjų iškasenų telkiniai
- Aerodromų apsaugos zonos
- Karstinis regionas
- Karstinio regiono apsaugos zonos(N)
- Paviršinių vandens telkinių apsaugos juostos
- Paviršinių vandens telkinių apsaugos zonos
- Požeminio vandens vandenvietės
  
- Vandenviečių apsaugos zonos**
- Apsaugos zonos 1-oji juosta
- Apsaugos zonos 2-oji juosta
- Apsaugos zonos 3-oji juosta
- Apsaugos zonos 3-iosios juostos 3a sektorius
- Apsaugos zonos 3-iosios juostos 3b sektorius
- Taršos apribojimo (50 m) juosta
  
- Žemėlapio pagrindas**  
OpenStreetMap

|       |   |       |      |
|-------|---|-------|------|
| LAIDA | DOKUMENTO PAVADINIMAS                   | LAPAS | LAPŲ |
| 0     | APLINKOS APSAUGOS SCHEMA<br>M 1 : 10000 | 6     | 15   |



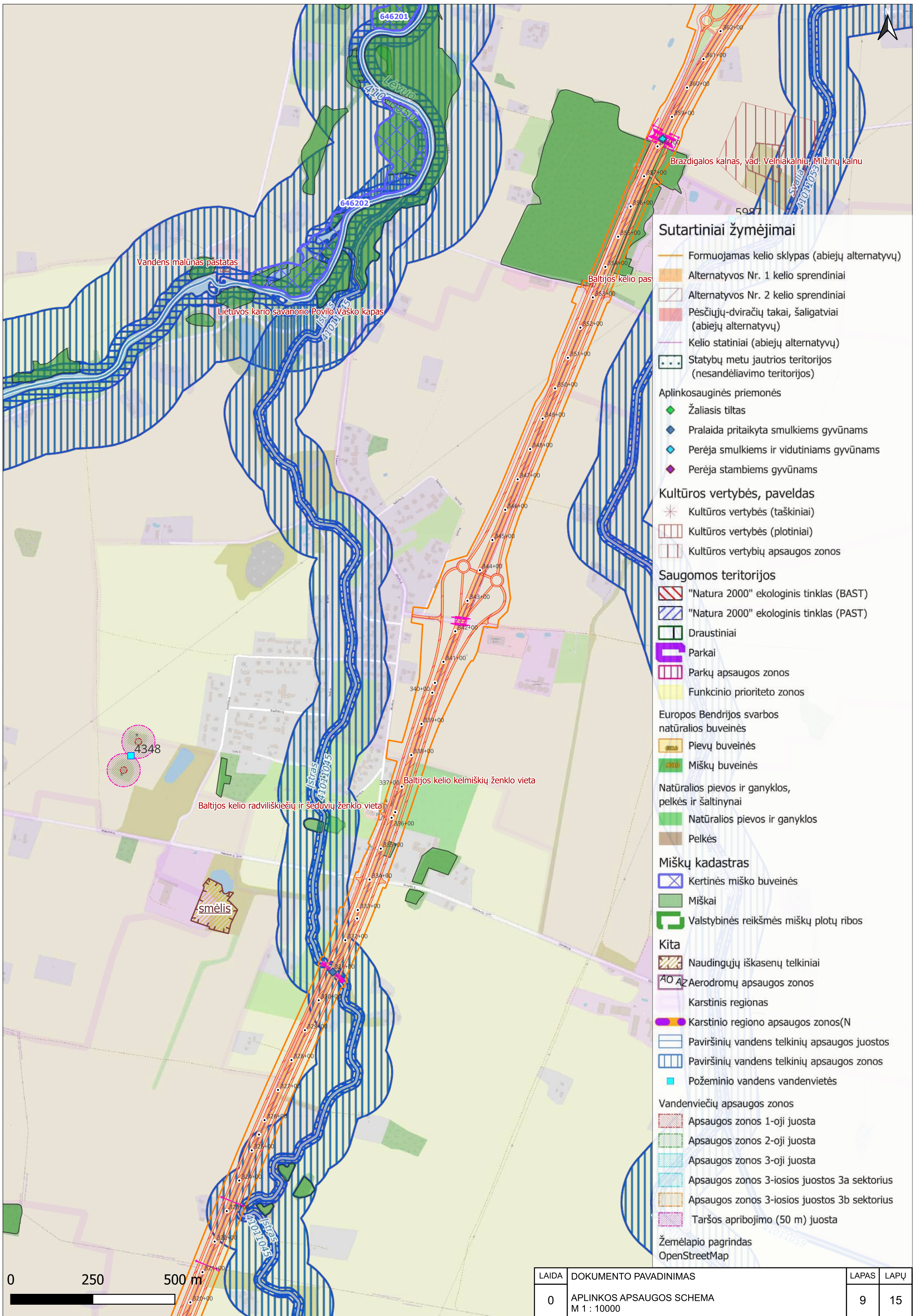


### Sutartiniai žymėjimai

- Formuojamas kelio sklypas (abiejų alternatyvų)
- ▭ Alternatyvos Nr. 1 kelio sprendiniai
- ▭ Alternatyvos Nr. 2 kelio sprendiniai
- ▭ Pėsčiųjų-dviračių takai, šaligatviai (abiejų alternatyvų)
- Kelio stacionai (abiejų alternatyvų)
- Statybų metu jautrios teritorijos (nesandėliavimo teritorijos)
- Aplinkosauuginės priemonės**
- ◆ Žalioji tiltas
- ◆ Pralaida pritaikyta smulkiems gyvūnams
- ◆ Perėja smulkiems ir vidutiniams gyvūnams
- ◆ Perėja stambiems gyvūnams
- Kultūros vertybės, paveldas**
- ✱ Kultūros vertybės (taškiniai)
- Kultūros vertybės (plotiniai)
- Kultūros vertybių apsaugos zonos
- Saugomos teritorijos**
- "Natura 2000" ekologinis tinklas (BAST)
- "Natura 2000" ekologinis tinklas (PAST)
- Draustiniai
- Parkai
- Parkų apsaugos zonos
- Funkcinio prioriteto zonos
- Europos Bendrijos svarbos natūralios buveinės**
- Pievų buveinės
- Miškų buveinės
- Natūralios pievos ir ganyklos, pelkės ir šaltiniai**
- Natūralios pievos ir ganyklos
- Pelkės
- Miškų kadastras**
- Kertinės miško buveinės
- Miškai
- Valstybinės reikšmės miškų plotų ribos
- Kita**
- Naudingųjų iškasenų telkiniai
- Aerodromų apsaugos zonos
- Karstinis regionas
- Karstinio regiono apsaugos zonos(N)
- Paviršinių vandens telkinių apsaugos juostos
- Paviršinių vandens telkinių apsaugos zonos
- Požeminio vandens vandenvietės
- Vandenviečių apsaugos zonos**
- Apsaugos zonos 1-oji juosta
- Apsaugos zonos 2-oji juosta
- Apsaugos zonos 3-oji juosta
- Apsaugos zonos 3-iosios juostos 3a sektorius
- Apsaugos zonos 3-iosios juostos 3b sektorius
- Taršos apribojimo (50 m) juosta
- Žemėlapio pagrindas**  
OpenStreetMap

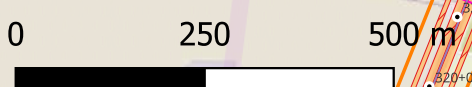


| LAIDA | DOKUMENTO PAVADINIMAS                   | LAPAS | LAPŲ |
|-------|---|-------|------|
| 0     | APLINKOS APSAUGOS SCHEMA<br>M 1 : 10000 | 8     | 15   |

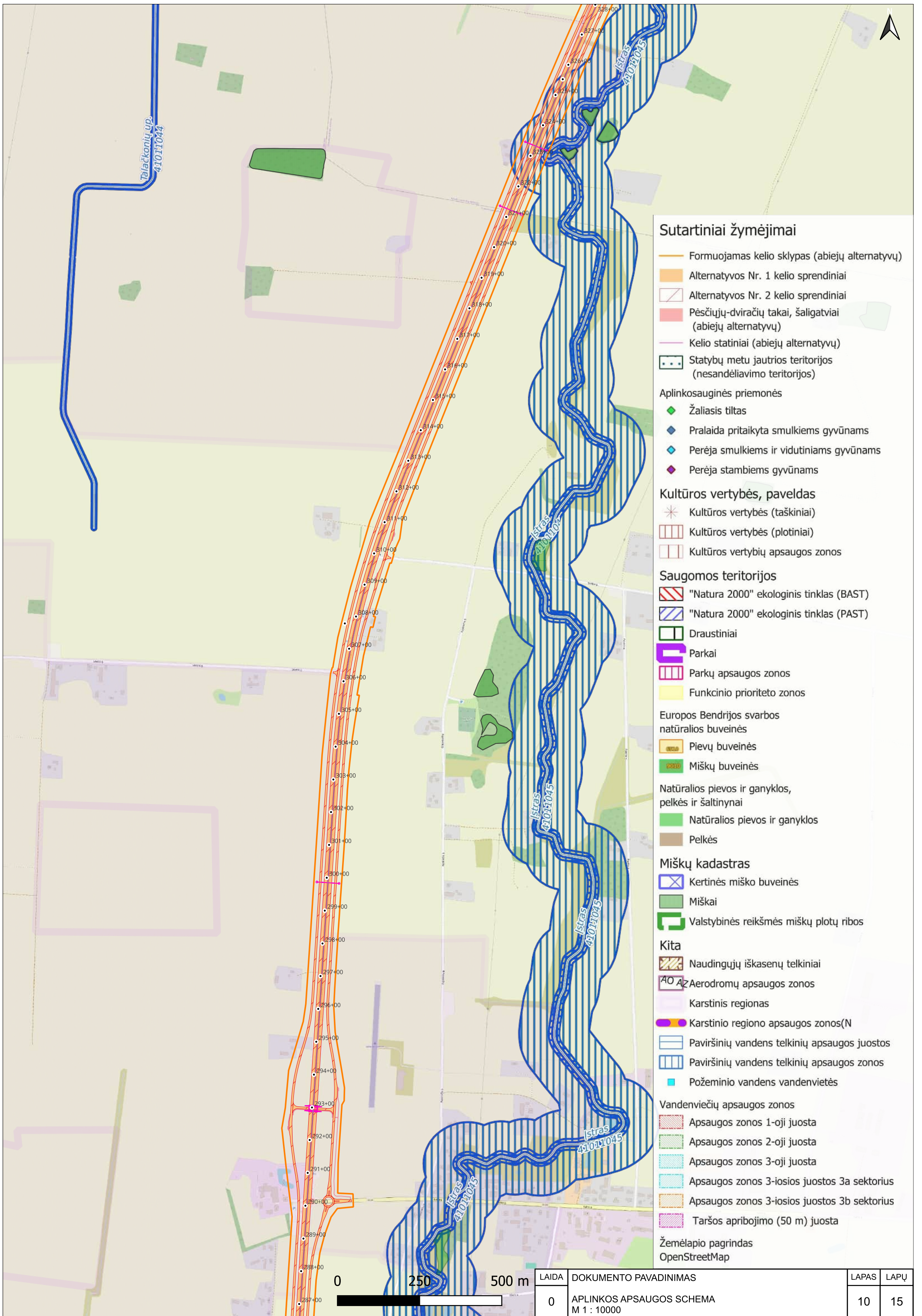


### Sutartiniai žymėjimai

- Formuojamas kelio sklypas (abiejų alternatyvų)
- Alternatyvos Nr. 1 kelio sprendiniai
- Alternatyvos Nr. 2 kelio sprendiniai
- Pėsčiųjų-dviračių takai, šaligatviai (abiejų alternatyvų)
- Kelio staliniai (abiejų alternatyvų)
- Statybų metu jautrios teritorijos (nesandėliavimo teritorijos)
- Aplinkos sauginės priemonės**
  - Žalioji tiltas
  - Pralaida pritaikyta smulkiems gyvūnams
  - Perėja smulkiems ir vidutiniams gyvūnams
  - Perėja stambiems gyvūnams
- Kultūros vertybės, paveldas**
  - Kultūros vertybės (taškiniai)
  - Kultūros vertybės (plotiniai)
  - Kultūros vertybių apsaugos zonos
- Saugomos teritorijos**
  - "Natura 2000" ekologinis tinklas (BAST)
  - "Natura 2000" ekologinis tinklas (PAST)
  - Draustiniai
  - Parkai
  - Parkų apsaugos zonos
  - Funkcinio prioriteto zonos
- Europos Bendrijos svarbos natūralios buveinės**
  - Pievų buveinės
  - Miškų buveinės
- Natūralios pievos ir ganyklos, pelkės ir šaltiniai**
  - Natūralios pievos ir ganyklos
  - Pelkės
- Miškų kadastras**
  - Kertinės miško buveinės
  - Miškai
  - Valstybinės reikšmės miškų plotų ribos
- Kita**
  - Naudingųjų iškasenų telkiniai
  - Aerodromų apsaugos zonos
  - Karstinis regionas
  - Karstinio regiono apsaugos zonos(N)
  - Paviršinių vandens telkinių apsaugos juostos
  - Paviršinių vandens telkinių apsaugos zonos
  - Požeminio vandens vandenvietės
- Vandenviečių apsaugos zonos**
  - Apsaugos zonos 1-oji juosta
  - Apsaugos zonos 2-oji juosta
  - Apsaugos zonos 3-oji juosta
  - Apsaugos zonos 3-iosios juostos 3a sektorius
  - Apsaugos zonos 3-iosios juostos 3b sektorius
  - Taršos apribojimo (50 m) juosta
- Žemėlapis pagrįstas OpenStreetMap



| LAIDA | DOKUMENTO PAVADINIMAS                   | LAPAS | LAPŲ |
|-------|---|-------|------|
| 0     | APLINKOS APSAUGOS SCHEMA<br>M 1 : 10000 | 9     | 15   |



### Sutartiniai žymėjimai

- Formuojamas kelio sklypas (abiejų alternatyvų)
- ▭ Alternatyvos Nr. 1 kelio sprendiniai
- ▭ Alternatyvos Nr. 2 kelio sprendiniai
- ▭ Pėsčiųjų-dviračių takai, šaligatviai (abiejų alternatyvų)
- Kelio stiniai (abiejų alternatyvų)
- ... Statybų metu jautrios teritorijos (nesandėliavimo teritorijos)

### Aplinkosauginės priemonės

- ◆ Žalioji tiltas
- ◆ Pralaida pritaikyta smulkiems gyvūnams
- ◆ Perėja smulkiems ir vidutiniams gyvūnams
- ◆ Perėja stambiams gyvūnams

### Kultūros vertybės, paveldas

- ✳ Kultūros vertybės (taškiniai)
- ▭ Kultūros vertybės (plotiniai)
- ▭ Kultūros vertybių apsaugos zonos

### Saugomos teritorijos

- ▭ "Natura 2000" ekologinis tinklas (BAST)
- ▭ "Natura 2000" ekologinis tinklas (PAST)
- ▭ Draustiniai
- ▭ Parkai
- ▭ Parkų apsaugos zonos
- ▭ Funkcinio prioriteto zonos

### Europos Bendrijos svarbos natūralios buveinės

- ▭ Pievų buveinės
- ▭ Miškų buveinės

### Natūralios pievos ir ganyklos, pelkės ir šaltiniai

- ▭ Natūralios pievos ir ganyklos
- ▭ Pelkės

### Miškų kadastras

- ▭ Kertinės miško buveinės
- ▭ Miškai
- ▭ Valstybinės reikšmės miškų plotų ribos

### Kita

- ▭ Naudingųjų iškasenų telkiniai
- ▭ Aerodromų apsaugos zonos
- ▭ Karstinis regionas
- ▭ Karstinio regiono apsaugos zonos(N)
- ▭ Paviršinių vandens telkinių apsaugos juostos
- ▭ Paviršinių vandens telkinių apsaugos zonos
- ▭ Požeminio vandens vandenvietės

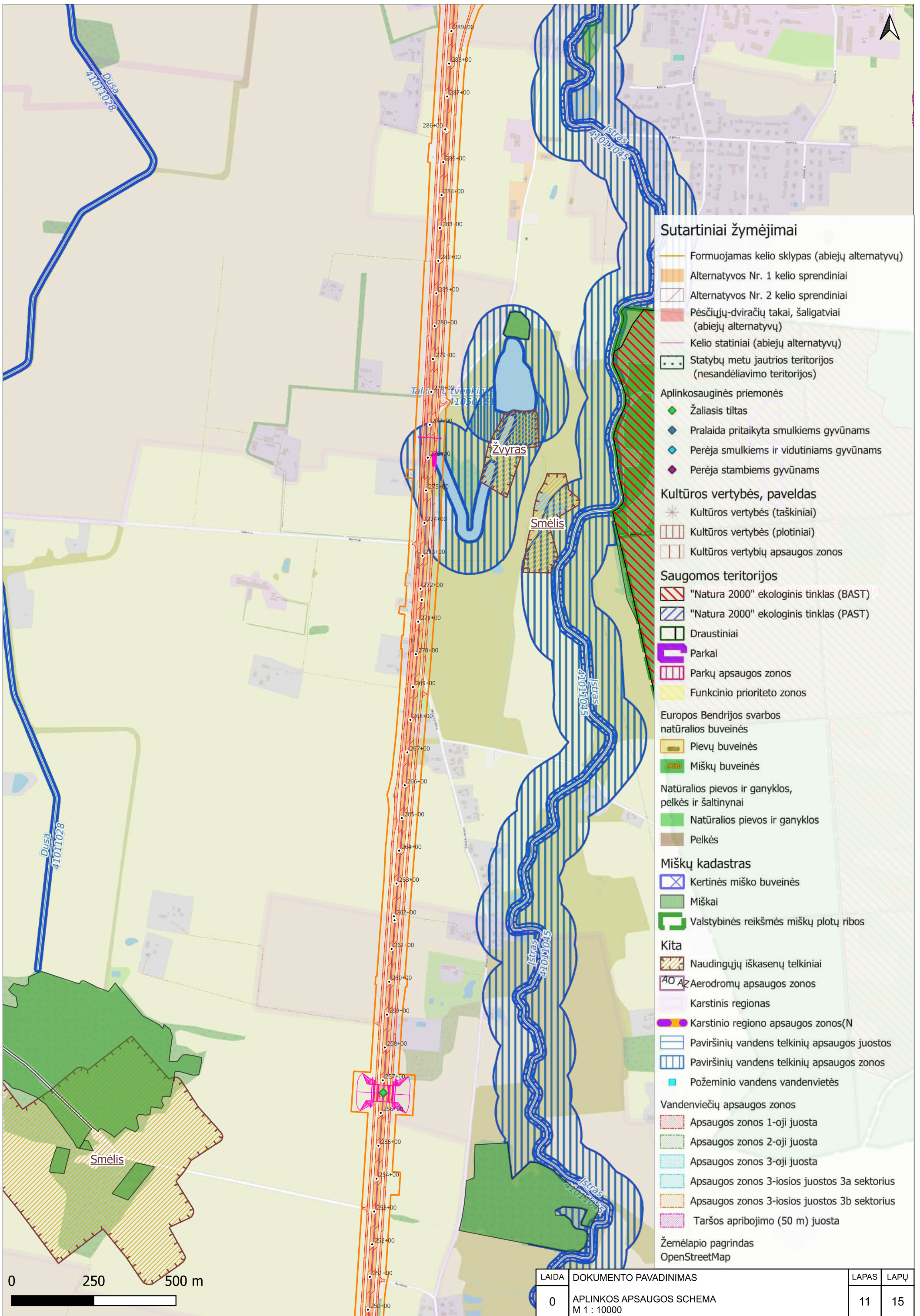
### Vandenviečių apsaugos zonos

- ▭ Apsaugos zonos 1-oji juosta
- ▭ Apsaugos zonos 2-oji juosta
- ▭ Apsaugos zonos 3-oji juosta
- ▭ Apsaugos zonos 3-iosios juostos 3a sektorius
- ▭ Apsaugos zonos 3-iosios juostos 3b sektorius
- ▭ Taršos apribojimo (50 m) juosta

Žemėlapis pagrįstas  
OpenStreetMap

0 250 500 m

| LAIDA | DOKUMENTO PAVADINIMAS                   | LAPAS | LAPŲ |
|-------|---|-------|------|
| 0     | APLINKOS APSAUGOS SCHEMA<br>M 1 : 10000 | 10    | 15   |





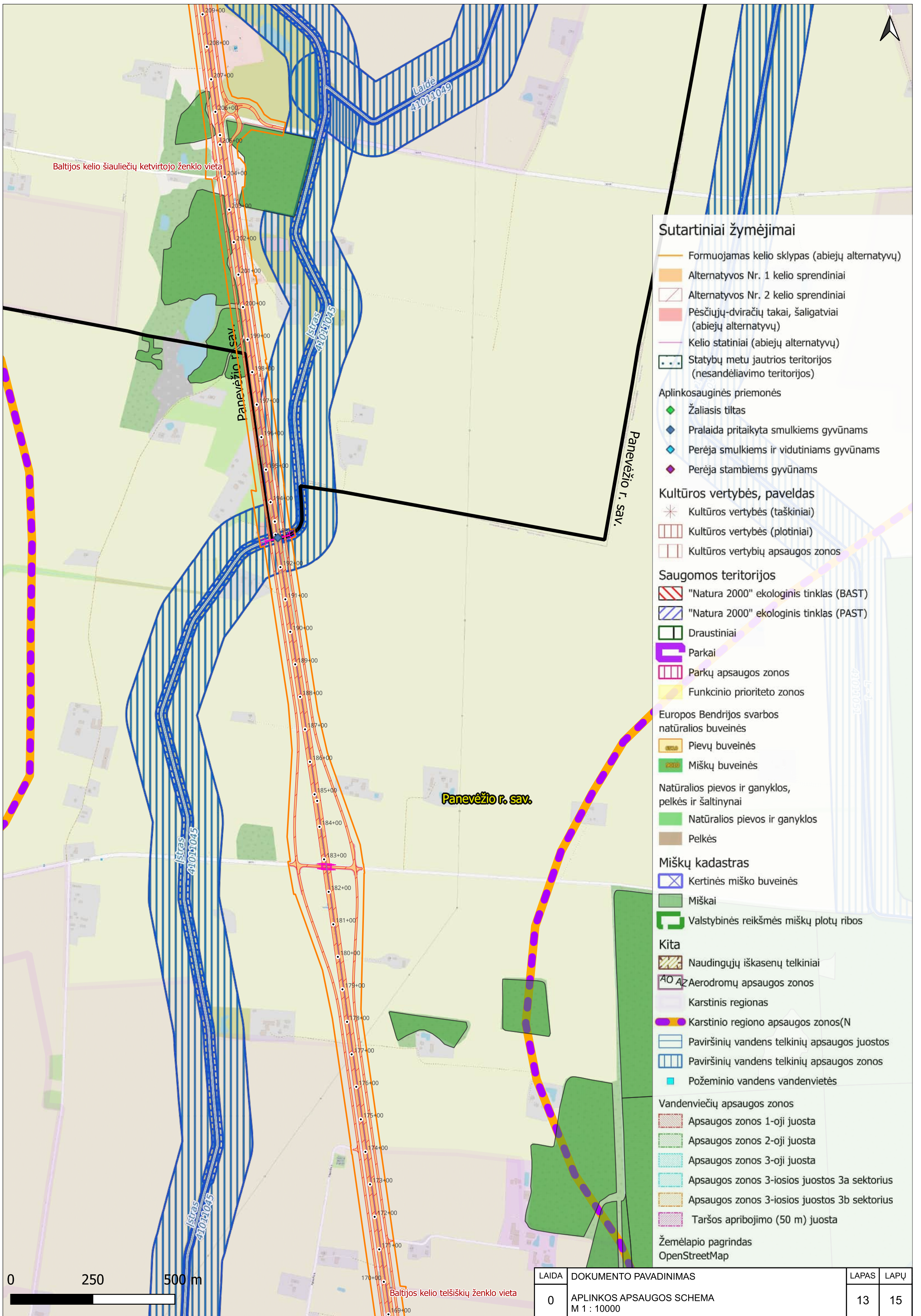
### Sutartiniai žymėjimai

- Formuojamas kelio sklypas (abiejų alternatyvų)
- Alternatyvos Nr. 1 kelio sprendiniai
- Alternatyvos Nr. 2 kelio sprendiniai
- Pėsčiųjų-dviračių takai, šaligatviai (abiejų alternatyvų)
- Kelio stotiniai (abiejų alternatyvų)
- Statybų metu jautrios teritorijos (nesandėliavimo teritorijos)
- Aplinkosauginės priemonės**
- ◆ Žalioji tiltas
- ◆ Pralaida pritaikyta smulkiems gyvūnams
- ◆ Perėja smulkiems ir vidutiniams gyvūnams
- ◆ Perėja stambiems gyvūnams
- Kultūros vertybės, paveldas**
- ✱ Kultūros vertybės (taškiniai)
- Kultūros vertybės (plotiniai)
- Kultūros vertybių apsaugos zonos
- Saugomos teritorijos**
- "Natura 2000" ekologinis tinklas (BAST)
- "Natura 2000" ekologinis tinklas (PAST)
- Draustiniai
- Parkai
- Parkų apsaugos zonos
- Funkcinio prioriteto zonos
- Europos Bendrijos svarbos natūralios buveinės**
- Pievų buveinės
- Miškų buveinės
- Natūralios pievos ir ganyklos, pelkės ir šaltiniai**
- Natūralios pievos ir ganyklos
- Pelkės
- Miškų kadastras**
- Kertinės miško buveinės
- Miškai
- Valstybinės reikšmės miškų plotų ribos
- Kita**
- Naudingųjų iškasenų telkiniai
- Aerodromų apsaugos zonos
- Karstinis regionas
- Karstinio regiono apsaugos zonos(N)
- Paviršinių vandens telkinių apsaugos juostos
- Paviršinių vandens telkinių apsaugos zonos
- Požeminio vandens vandenvietės
- Vandenviečių apsaugos zonos**
- Apsaugos zonos 1-oji juosta
- Apsaugos zonos 2-oji juosta
- Apsaugos zonos 3-oji juosta
- Apsaugos zonos 3-iosios juostos 3a sektorius
- Apsaugos zonos 3-iosios juostos 3b sektorius
- Taršos apribojimo (50 m) juosta

Žemėlapis pagrįstas OpenStreetMap

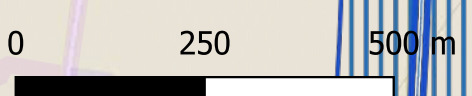


| LAIKA | DOKUMENTO PAVADINIMAS                   | LAPAS | LAPŲ |
|-------|---|-------|------|
| 0     | APLINKOS APSAUGOS SCHEMA<br>M 1 : 10000 | 12    | 15   |

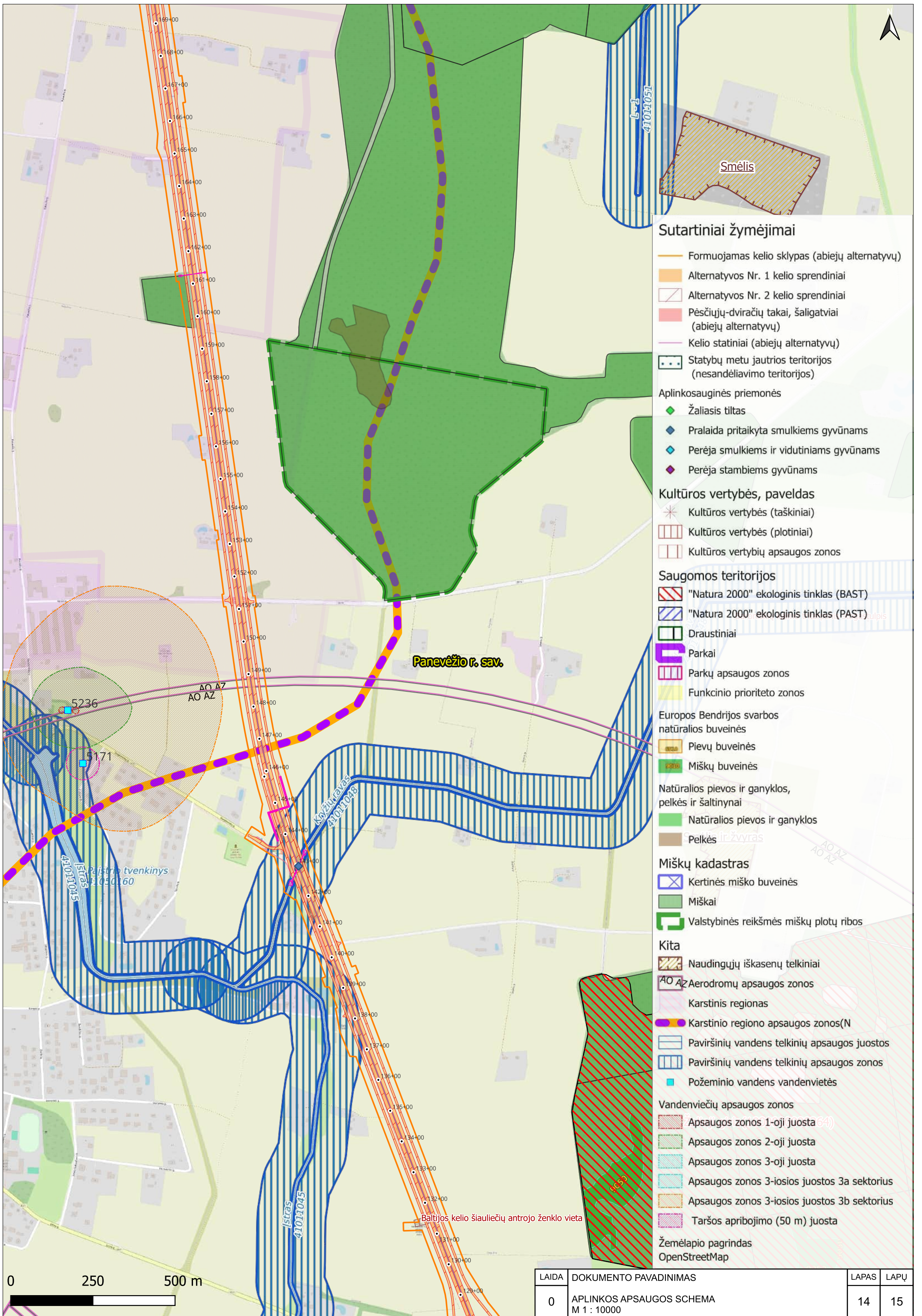


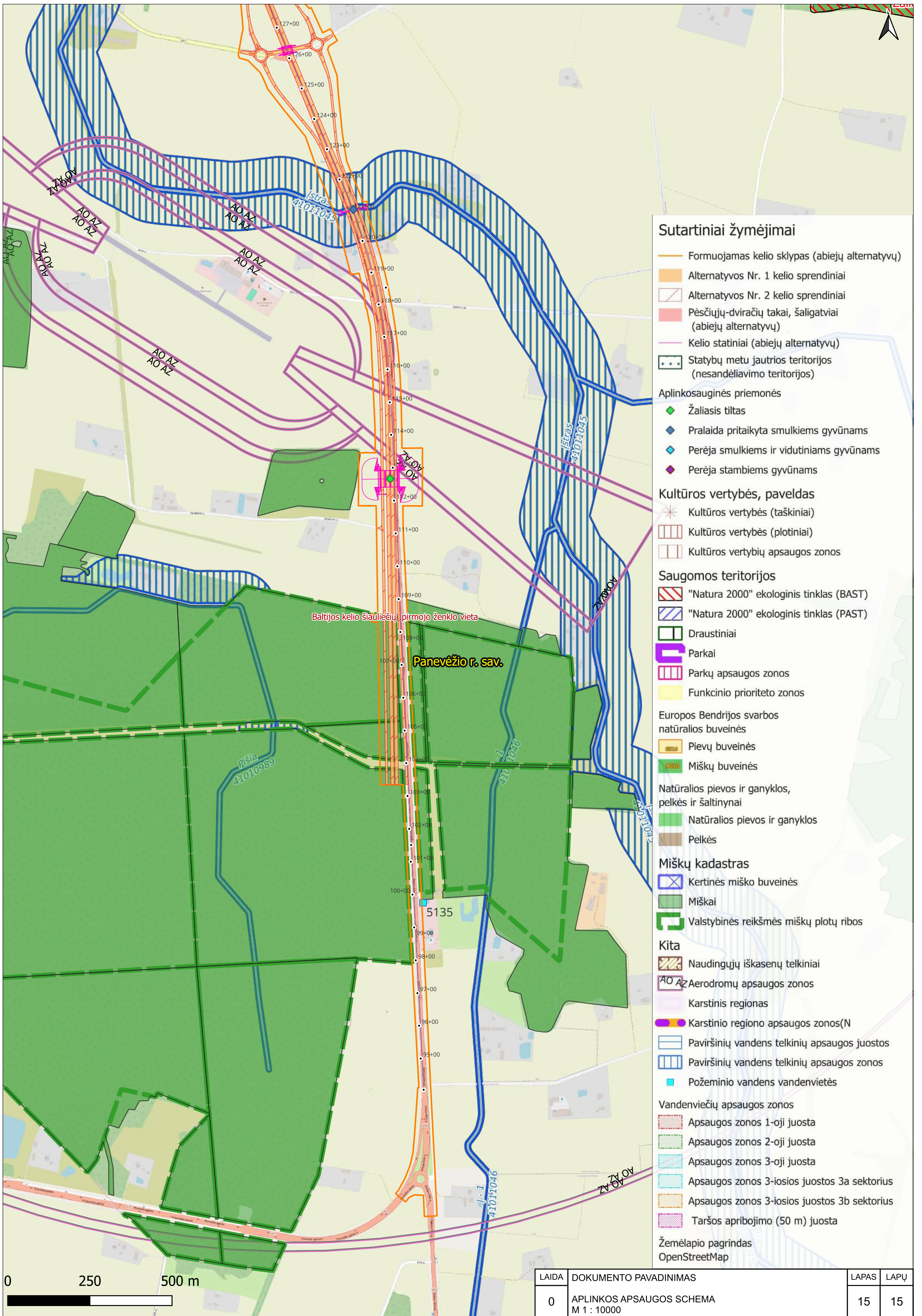
**Sutartiniai žymėjimai**

- Formuojamas kelio sklypas (abiejų alternatyvų)
- Alternatyvos Nr. 1 kelio sprendiniai
- Alternatyvos Nr. 2 kelio sprendiniai
- Pėsčiųjų-dviračių takai, šaligatviai (abiejų alternatyvų)
- Kelio stiniai (abiejų alternatyvų)
- Statybų metu jautrios teritorijos (nesandėliavimo teritorijos)
- Aplinkosauginės priemonės**
- Žaliosis tiltas
- Pralaida pritaikyta smulkiems gyvūnams
- Perėja smulkiems ir vidutiniams gyvūnams
- Perėja stambiems gyvūnams
- Kultūros vertybės, paveldas**
- Kultūros vertybės (taškiniai)
- Kultūros vertybės (plotiniai)
- Kultūros vertybių apsaugos zonos
- Saugomos teritorijos**
- "Natura 2000" ekologinis tinklas (BAST)
- "Natura 2000" ekologinis tinklas (PAST)
- Draustiniai
- Parkai
- Parkų apsaugos zonos
- Funkcinio prioriteto zonos
- Europos Bendrijos svarbos natūralios buveinės**
- Pievų buveinės
- Miškų buveinės
- Natūralios pievos ir ganyklos, pelkės ir šaltiniai**
- Natūralios pievos ir ganyklos
- Pelkės
- Miškų kadastras**
- Kertinės miško buveinės
- Miškai
- Valstybinės reikšmės miškų plotų ribos
- Kita**
- Naudingųjų iškasenų telkiniai
- Aerodromų apsaugos zonos
- Karstinis regionas
- Karstinio regiono apsaugos zonos(N)
- Paviršinių vandens telkinių apsaugos juostos
- Paviršinių vandens telkinių apsaugos zonos
- Požeminio vandens vandenvietės
- Vandenviečių apsaugos zonos**
- Apsaugos zonos 1-oji juosta
- Apsaugos zonos 2-oji juosta
- Apsaugos zonos 3-oji juosta
- Apsaugos zonos 3-iosios juostos 3a sektorius
- Apsaugos zonos 3-iosios juostos 3b sektorius
- Taršos apribojimo (50 m) juosta



|       |   |       |      |
|-------|---|-------|------|
| LAIDA | DOKUMENTO PAVADINIMAS                   | LAPAS | LAPŲ |
| 0     | APLINKOS APSAUGOS SCHEMA<br>M 1 : 10000 | 13    | 15   |





**Sutartiniai žymėjimai**

- Formuojamas kelio sklypas (abiejų alternatyvų)
- Alternatyvos Nr. 1 kelio sprendiniai
- Alternatyvos Nr. 2 kelio sprendiniai
- Pėsčiųjų-dviračių takai, šaligatviai (abiejų alternatyvų)
- Kelio stakiniai (abiejų alternatyvų)
- Statybų metu jautrios teritorijos (nesandėliavimo teritorijos)
- Aplinkosauginės priemonės**
- Žalioji tiltas
- Pralaida pritaikyta smulkiems gyvūnams
- Perėja smulkiems ir vidutiniams gyvūnams
- Perėja stambiems gyvūnams
- Kultūros vertybės, paveldas**
- Kultūros vertybės (taškiniai)
- Kultūros vertybės (plotiniai)
- Kultūros vertybių apsaugos zonos
- Saugomos teritorijos**
- "Natura 2000" ekologinis tinklas (BAST)
- "Natura 2000" ekologinis tinklas (PAST)
- Draustiniai
- Parkai
- Parkų apsaugos zonos
- Funkcinio prioriteto zonos
- Europos Bendrijos svarbos natūralios buveinės**
- Pievų buveinės
- Miškų buveinės
- Natūralios pievos ir ganyklos, pelkės ir šaltiniai**
- Natūralios pievos ir ganyklos
- Pelkės
- Miškų kadastras**
- Kertinės miško buveinės
- Miškai
- Valstybinės reikšmės miškų plotų ribos
- Kita**
- Naudingųjų iškasenų telkiniai
- Aerodromų apsaugos zonos
- Karstinis regionas
- Karstinio regiono apsaugos zonos(N)
- Paviršinių vandens telkinių apsaugos juostos
- Paviršinių vandens telkinių apsaugos zonos
- Požeminio vandens vandenvietės
- Vandenviečių apsaugos zonos**
- Apsaugos zonos 1-oji juosta
- Apsaugos zonos 2-oji juosta
- Apsaugos zonos 3-oji juosta
- Apsaugos zonos 3-iosios juostos 3a sektorius
- Apsaugos zonos 3-iosios juostos 3b sektorius
- Taršos apribojimo (50 m) juosta
- Žemėlapio pagrindas**  
OpenStreetMap

Baltijos kelio štauliečių pirmojo ženklo vieta

**Panevėžio r. sav.**

5135

0 250 500 m

| LAIDA | DOKUMENTO PAVADINIMAS                   | LAPAS | LAPŲ |
|-------|---|-------|------|
| 0     | APLINKOS APSAUGOS SCHEMA<br>M 1 : 10000 | 15    | 15   |