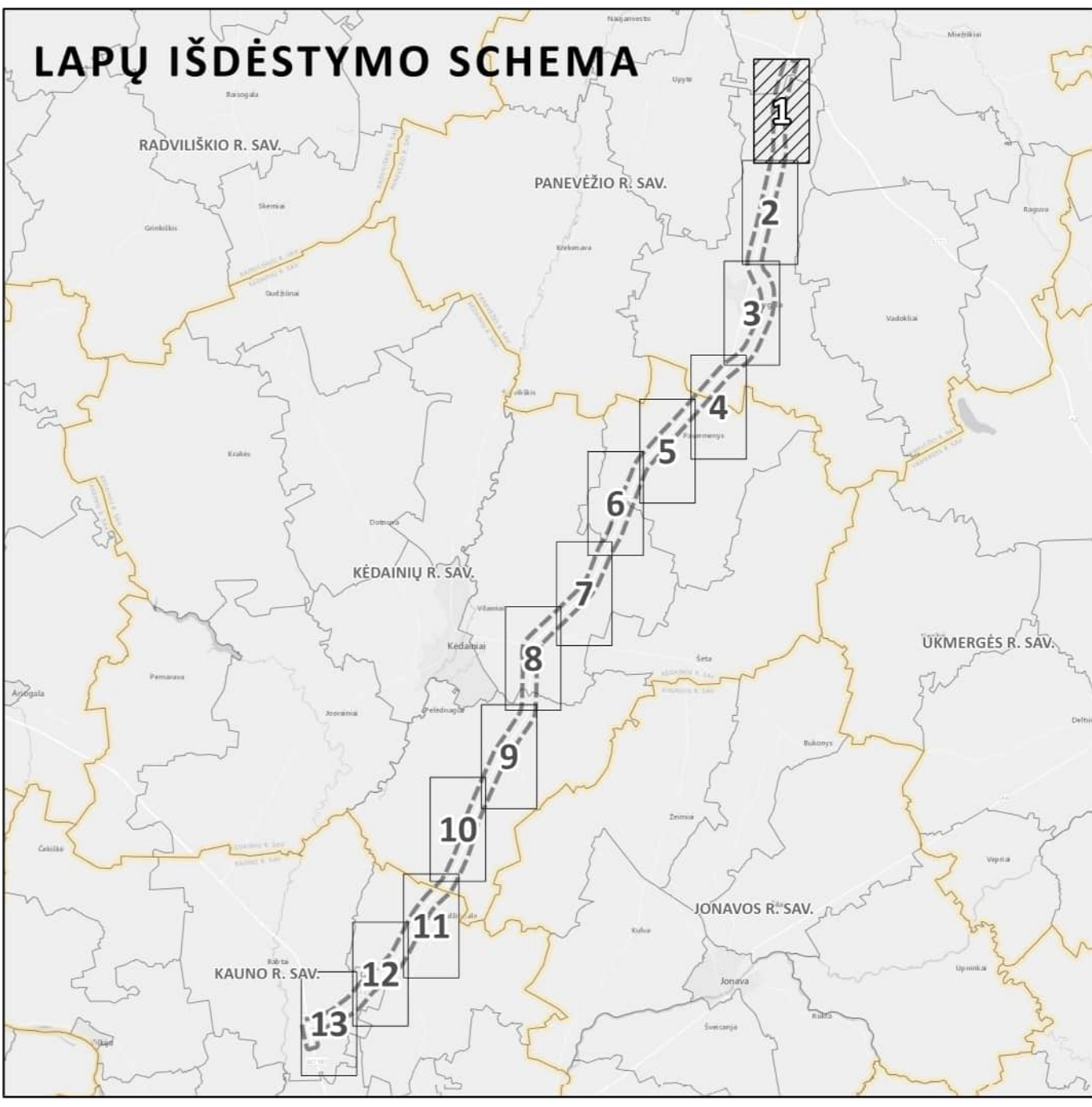


- RIBOS**
- Sėjinijos riba
 - Gyvenamosios vietovės riba
 - Valstybinės reikšmės magistralinio kelio A17 Panevėžio apskrityje susisiekimo komunikacijų inžinerinio infrastruktūros vystymo plano sprendinių įtakos zona
- ŽEMĖS SKYPO RIBA IR JO UNIKALUS NUMERIS**
- SUSISIEKIMO INFRASTRUKTŪRA**
- Forma**
- Valstybinės reikšmės magistralinis kelias ir jo numeris (apsaugos zona - žemės juosta po 70 metrų abiejose kelio kraštuose)
 - Valstybinės reikšmės kelias ir jo numeris (apsaugos zona - žemės juosta po 50 metrų nuo kelio kraštų)
 - Valstybinės reikšmės rajoninis kelias ir jo numeris (apsaugos zona - žemės juosta po 20 metrų nuo kelio kraštų)
 - Kiti keliai su danga
 - Kelias su danga be riedelių
 - Gruntinis
 - Lauko/miesto kelias
 - Gatvė
 - Draugių/pedagių takas
 - Tiltas, viaduktas
 - Valstybinės reikšmės kelio apsaugos zona riba
 - Kelio A8 piktetas, km
- Planuojama**
- Susisiekimo ir inžinerinių tinklų koridorius teritorijoje
 - Valstybinės reikšmės magistralinis kelias
 - Įjungiamasis kelias, magistralinio kelio priklausymis
 - Draugių/pedagių takas
 - Rekonstruojama A8 kelio atkarpa
 - Kelio alus
 - Planuojamo kelio apsaugos zonos lininė riba
 - Kelio ruožas, kuriame bus taikomas trikdantis matavimo priemonė
 - Naisinama esamasis kelias ar jo atkarpa
 - Automobilių viaduktas
 - Automobilių tunelis
 - Žiedinė sankryža
 - Privačia
 - Prėjimas stambiais gyvūnais
 - Prėjimas smulkiais ir vidutiniais gyvūnais
 - Planuojamo kelio A8 piktetas, km
 - Gyvenamosios pastatų
 - Reguliuojamosios pastatų
- Apstatymo infrastruktūra**
- Planuojama**
- Naisinama polio vieta
 - Naisinama autobusų stotelė
 - Planuojama autobusų stotelė
 - Kavinė
- INŽINERINĖ INFRASTRUKTŪRA**
- Elektrinės tiekimo infrastruktūra**
- Forma**
- Elektrinės perdavimo tinklai 330 kV oro linija (apsaugos zona - šilgali oro linijos esant žemei, kurios ribos po 30 metrų į abiejus pusių nuo kraštinio oro linijos krašto, ir oro erdvės virš juostos)
 - Elektrinės tinklų, statulinių ir įrenginių apsaugos zona
- Planuojama**
- Naisinama elektros oro linija
 - Planuojama elektros perdavimo tinklai 330 kV oro linija (apsaugos zona - šilgali oro linijos esant žemei, kurios ribos po 30 metrų į abiejus pusių nuo kraštinio oro linijos krašto, ir oro erdvės virš juostos)
- Ryšų infrastruktūra**
- Esama plačiajuosio interneto (RAIN) šviesolaidinė linija (apsaugos zona - šilgali poeminis elektroninių ryšių tinklas, statulinių ir įrenginių apsaugos zona, kurios ribos yra po vieno metro į abiejus pusių laido linijų, venturi virš jos ir žemė po linijos juosta)
 - Esama plačiajuosio interneto RAIN kabelio apsaugos zona
- KITAS PROJEKTO SUPLANUOTA INFRASTRUKTŪRA**
- Suplanuota plačiajuosio interneto (RAIN) šviesolaidinė linija
 - Suplanuotas prėjimas gyvūnais
 - Suplanuota praeivia
 - Suplanuotas CCS statiniamis ir įrenginiams rezervuoti plotas
 - Suplanuota 1435 mm vėžės Rait Baltica geležinkelio trasa
 - Suplanuota 1435 mm vėžės Rait Baltica geležinkelio kelio ir jo įrenginių, geležinkelio žiedinių apsaugos zona
 - Suplanuotas kelias
 - Suplanuotas kelio apsaugos zona
 - Suplanuotos elektros kabelių požeminė linija
 - Suplanuotos elektros tinklų apsaugos zona
- SAUGOMOS TERITORIJOS**
- Saugomųjų augalų, gyvūnų ir gyvūnų rūšių rodomė
- NEKILNAMOJO KULTŪROS PAVILDO OBJEKTAI IR TERITORIJOS**
- Kultūros paveldo objektas ir jo unikalus numeris
 - Kultūros paveldo objektų ir vietovių teritorijos ir jų unikalus numeris
 - Vizualinės apsaugos zonos
 - Kultūros paveldo objektų ir vietovių teritorijos, kurios atlieka apsaugos zonos funkciją ar ribojasi su kelio A8 įtaka teritorijai
- ŽEMĖS ŪKINIS SĄRAŠAS**
- Naudingųjų iškasenų židiniai**
- Detaliai išnagrinėti židiniai (I – smėlis, II – žvyras, III – durpės, IV – detalai žvyras, VII – telkinio kodas)
- Požeminio vandens vandenys**
- Eksploatuojamas vandens telkinys
- Požeminio vandens vandens telkinys apsaugos zonos**
- Gręžto relikvio apsaugos juosta (I-III)
 - Teršalo apribojimo juosta (50 m)
- POTENCIALIŲ TERŠALŲ ŽIDINIAI**
- Teršalinių medžiagų kaupimo ir regeneravimo objektai**
- Vidutinio pavojingumo
- KITI ŽYMĖJIMAI**
- Parastas
 - Kapinės
 - Pavilaino vandens telkinys
 - Miškas
 - Valstybinės reikšmės miškas
 - Miško kvartalo riba ir jo numeris
 - Miško sklypo riba ir jo numeris
 - Pavilaino vandens telkinio apsaugos zona
 - Pavilaino vandens telkinio pakrantės apsaugos juosta

PASTABOS:

- Kelio A17 ir A8 length bus sprendžiama Valstybinės reikšmės magistralinio kelio A17 Panevėžio apskrityje susisiekimo komunikacijų inžinerinio infrastruktūros vystymo plano (toliau – A17 Planas) rengimo metu ir jos galutinė sprendžiama bus integruojama į Planą sprendinių korektavimu etape, todėl planuojamo kelio A8 ruožo pradžia bei kaitis bei Planą sprendžiama, patvirtinama ir gali būti tikslinama Planą sprendinių korektavimu etape.
- Planą bendrojoje sprendžiame pateikti susisiekimo komunikacijų, inžinerinio infrastruktūros ir su jais susiję sprendiniai yra orientaciniai ir gali būti tikslinama Planą sprendinių korektavimu etape.
- Kelio A8 piktetas teritorijoje gali būti tikslinama Planą sprendinių korektavimu etape.
- Bendrojo sprendžiame, formuojant sprendinių vystymą, atsižvelgiant į aplinkos būklę, bus atsižvelgta į aplinkos būklę, ypač 35 kV oro linijų pertvarkymo sprendimų bei numatytą paviršinio vandens surinkimo vietas bei išdėstymo į aplinką kryptis. Planuojamos elektros tinklų (110 kV, 35 kV) ir dujų tinklų, elektros ir šilumos, paviršinio vandens, nuotekų tvarkymo infrastruktūros planavimo ar pertvarkymo sprendimų bus detalizuojami Planą sprendinių korektavimu etape.



SAUGOMOS TERITORIJOS

NEKILNAMOJO KULTŪROS PAVILDO OBJEKTAI IR TERITORIJOS

ŽEMĖS ŪKINIS SĄRAŠAS

Naudingųjų iškasenų židiniai

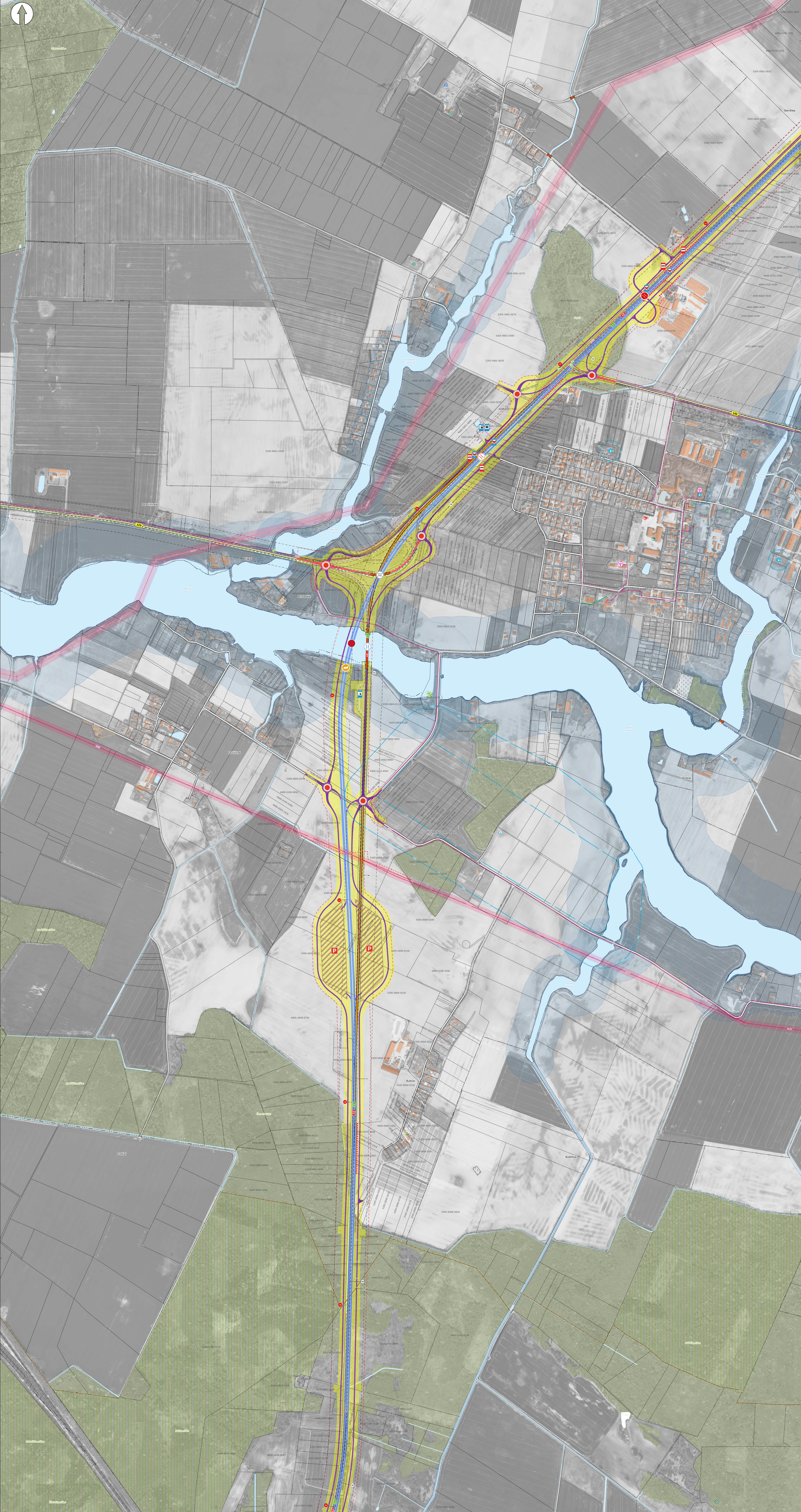
Požeminio vandens vandenys

Požeminio vandens vandens telkinys apsaugos zonos

POTENCIALIŲ TERŠALŲ ŽIDINIAI

Teršalinių medžiagų kaupimo ir regeneravimo objektai

KITI ŽYMĖJIMAI

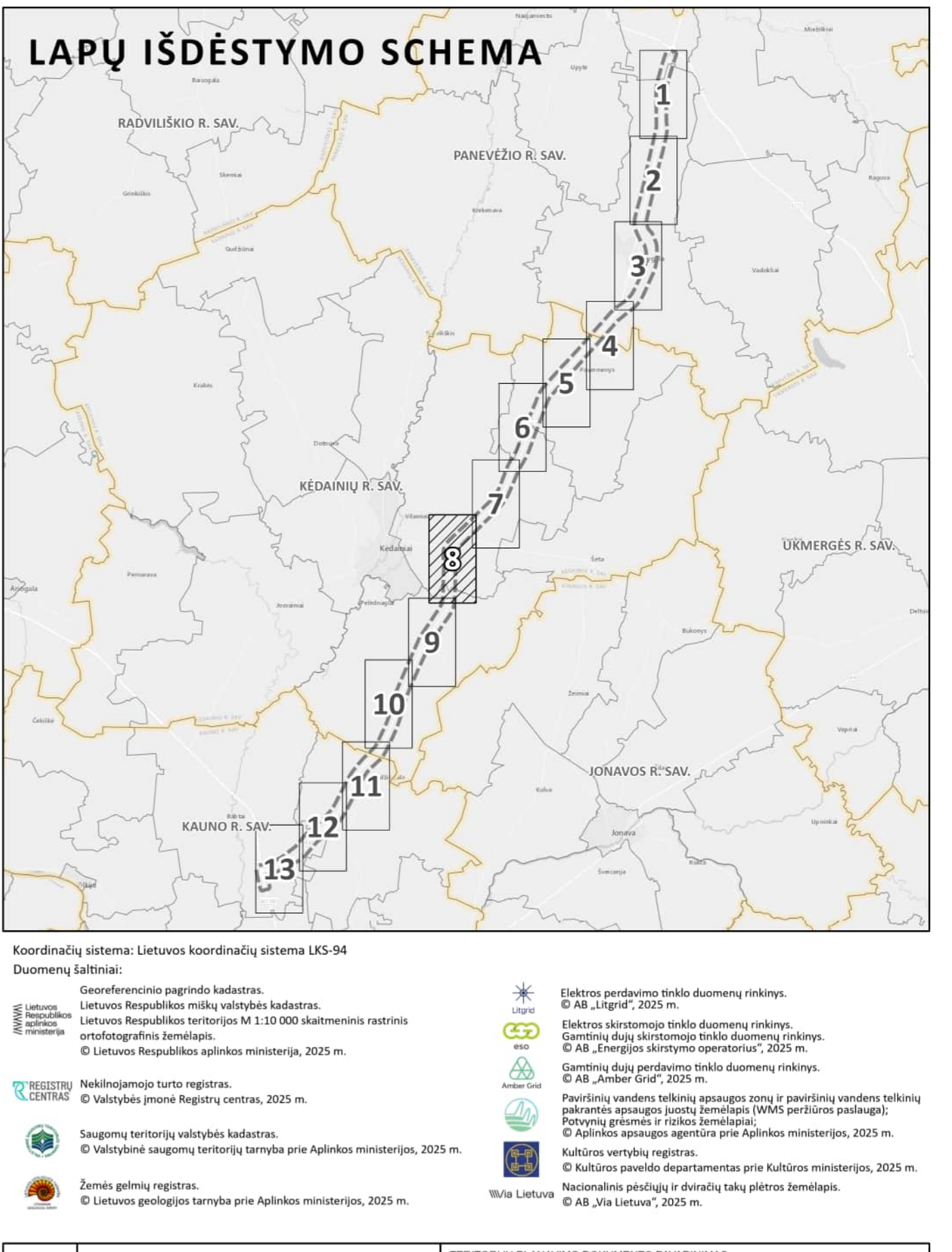
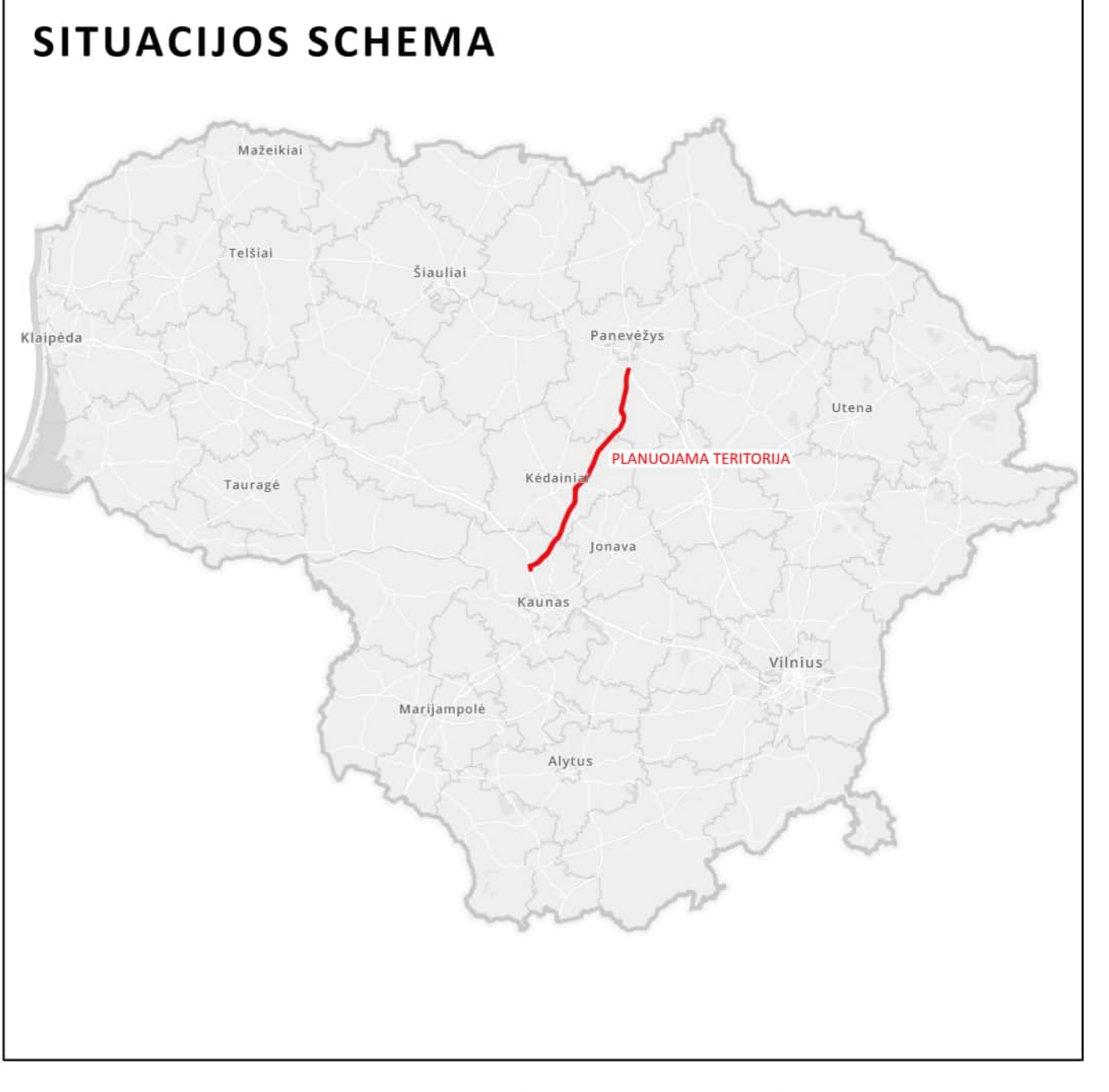


**VALSTYBĖS REIKŠMĖS MAGISTRALINIO KELIO A8
PANEVŽYŠ-ARŠTAVA-SITKŪNAI SUSISIEKIMO KOMUNIKACIJŲ
INŽINERINIS INFRASTRUKTŪROS VYSTYMO PLANAS
(BENDRIIS SPRENDIMAI (KONCEPCIJA)
ALTERNATYVA NR. 2
M 1:5000**

- RIBOS**
- Sėjinėjos riba
 - Gyvenamosios vietovės riba
 - Žemės sklypo riba ir jo unikalūs numeris
- SUSISIEKIMO INFRASTRUKTŪRA**
- Esama
- Valstybinės reikšmės magistralinis kelias ir jo numeris (apsaugos zona - žemės juosta po 70 metrų abiejose nuo kelio šaliniai)
 - Valstybinės reikšmės krašto kelias ir jo numeris (apsaugos zona - žemės juosta po 50 metrų nuo kelio šaliniai)
 - Valstybinės reikšmės rajoninis kelias ir jo numeris (apsaugos zona - žemės juosta po 20 metrų nuo kelio šaliniai)
 - Kiti keliai su dangas
 - Kelias su dangas be rėkštų
 - Gruntkelis
 - Laivų/miško kelias
 - Gatvė
 - Draugių/pėsčiųjų takas
 - Getelinėlis
 - Tiltas, viaduktas
- Planuojama
- Valstybinės reikšmės kelio apsaugos zonos riba
 - Esamos automobilių tilto
 - Esamos automobilių viadukto (sklypų lygių sankryža)
 - Esamos getelinio kelių ir jo įrenginių, getelinio žolinių apsaugos zona
 - Kelio AB pilietas, km
- Planuojama**
- Susisiekimo ir inžinerinių tinklų koridoriaus teritorija
 - Valstybinės reikšmės magistralinis kelias
 - Perplanuojamas valstybinės reikšmės krašto kelias
 - Perplanuojamas rajoninis kelias, magistralinio kelio priklausomybė
 - Rekonstruojamas AB kelio atkarpa
 - Kelio atsis
 - Planuojamo kelio apsaugos zonos lininė riba
 - Kelio tuštai, kuriame bus taikomas triukšmo mažinimo priemonės
 - Naikinama esama kelias ar jo atkarpa
 - Automobilių tiltas
 - Automobilių viaduktas
 - Pėsčiųjų viaduktas
 - Žiedinė sankryža
 - Praėjimas smulkiems ir įrenginiams gyvūnams
 - Planuojama kelio AB pilietas, km
- Apšvietimo infrastruktūra**
- Esama
- Esama poilsio vartai
- Planuojama
- Naikinama autobusų stotelė
 - Planuojama autobusų stotelė
 - Kavinė
 - Degalinė
- TRANSPORTO APŠVIETIMAS IR ESAMO DALYVAIS SKIRTI PASLAUGŲ STATIONAI**
- INŽINERINĖ INFRASTRUKTŪRA**
- Elektrinis energijos tiekimo infrastruktūra**
- Esama
- Elektrinis skaitmeninių tinklų 35 kV oro linija (apsaugos zona - ilagai oro linijos esant žemės juosta, kurios ribos po 15 metrų abiejose nuo kraštinių oro linijų laukų, ir oro erdvė virš juostos)
 - Elektrinis pavidomo tinklų 110 kV oro linija (apsaugos zona - ilagai oro linijos esant žemės juosta, kurios ribos po 20 metrų abiejose nuo kraštinių oro linijų laukų, ir oro erdvė virš juostos)
 - Elektrinis tinklų, statinių ir įrenginių apsaugos zona
- Planuojama
- Naikinama elektrinis oro linija
 - Planuojama skaitmeniniai tinklų 35 kV (apsaugos zona - ilagai potvynių kabelių linijos esant žemės juosta, kurios ribos nustatomos atsižvelgiant į žemės juostą po 15 metrų abiejose nuo kraštinių kabelių linijų laukų, ir oro erdvė virš juostos)
 - Elektrinis pavidomo tinklų 110 kV (apsaugos zona - ilagai potvynių kabelių linijos esant žemės juosta, kurios ribos nustatomos atsižvelgiant į žemės juostą po 20 metrų abiejose nuo kraštinių kabelių linijų laukų, ir oro erdvė virš juostos)
 - Elektrinis tinklų, statinių ir įrenginių apsaugos zona
- Ryšių infrastruktūra**
- GM ryšių būklės
 - Esama platiplaukio interneto (RAIN) bevielė oro linija (apsaugos zona - ilagai potvynių elektroninių ryšių tinklų laidų linijų esant žemės juosta, kurios ribos yra po vieną metrą abiejose nuo šaliniai linijų, vėduo virš jos ir žemė po šia juosta)
 - Esamo platiplaukio interneto RAIN kabelio apsaugos zona
- KITAS PROJEKTAUS SUPLANUOTA INFRASTRUKTŪRA**
- Suplanuota platiplaukio interneto (RAIN) bevielė oro linija
 - Suplanuota pirmo priortumo draugių/pėsčiųjų takai
- SAUGOMOS TERITORIJOS**
- Saugomos augalų, gyvūnų ir grybų išliko teritorijos
- NEKILNOJAMOJO KULTŪROS PAVELDO OBJEKTAI IR TERITORIJOS**
- Kultūros paveldo objektai ir vietovės teritorijos ir jų unikalūs numeris
 - Vidinės apsaugos zonos
- ŽEMĖS GELMIŲ ŠTĖKLAI**
- Poemsinio vandens vandenvietės**
- Eksploatuojama vandenvietė
 - Neseksploatuojama/napradžiata naudoti vandenvietė
- Poemsinio vandens vandenvietė apsaugos zonos**
- Grindinio režimo apsaugos juosta (1-40)
 - Mikrobloginės taršos apsaugos juosta (2-40)
 - Cheminės taršos apsaugos juosta „A“ sektorius
 - Taršos apsaugos juosta (50 m)
- POTENCINĖS VAISĖS ŽEMĖS**
- Pramonės, energetikos, transporto ir paslaugų objektai**
- Ypatigai didelio pavojingumo
 - Didelio pavojingumo
 - Vidutinio pavojingumo
- Teritorijų medžiagų kaupimo ir apsaugos objektai**
- Didelio pavojingumo
 - Vidutinio pavojingumo
- SNIEGO TARPIMO IR LIŪŲ POTVYNIŲ TERITORIJOS**
- Didelio tikimybės (10%) sniego tarpimo ir liūžių potvynių teritorija
 - Vidutinės tikimybės (25%) sniego tarpimo ir liūžių potvynių teritorija
 - Mažos tikimybės (10,1%) sniego tarpimo ir liūžių potvynių teritorija
- KITI ŽYMĖJIMAI**
- Patatas
 - Kapinės
 - Paviršinio vandens telkinys
 - Pelė
 - Milkas
 - Valstybinės reikšmės miškas
 - Milko kvartalų riba ir jo numeris
 - Milko sklypų riba ir jo numeris
 - Paviršinio vandens telkinio apsaugos zona
 - Paviršinio vandens telkinio pakrėmtos apsaugos juosta

PASTABOS:

- Kelių A17 ir A8 įrengimo bus sprendžiama valstybinės reikšmės magistralinio kelio A17 šoninio apšvietimo susisiekimo komunikacijų inžinerinio infrastruktūros vystymo plano (toliau – A17 Planas) rengimo metu ir šios galios sprendimo bus integruojami į Planą sprendinių korektavimo etape, todėl planuojamo kelio AB ruožo pradžia gali keistis bei Planą sprendžiama, patvirtinama, A17 Planą sprendžiama juosta, bus išdėstyta.
- Plano bendruomenės sprendimuose pateikti susisiekimo komunikacijų, inžinerinio infrastruktūros ir su jais susiję sprendiniai yra orientaciniai ir gali būti tikslinama Plano sprendinių korektavimo etape.
- Kelio AB plėtimo teritorija gali būti tikslinama Plano sprendinių korektavimo etape.
- Bendrinis sprendimas, formuojantis stadigai vertinti magistralinių draugių, skaitmeninių tinklų, aukštos įtampos (110 kV) ir 35 kV oro linijų pertvarkymo sprendimai bei numatytas paviršinio vandens surinkimo vietas bei išdėstymą įgalinti kryptis. Numatytas elektrinis tinklas (110 kV, 35 kV) ir draugių, elektroniniai ryšių tinklai, sprendimo tvirtinimo etape, paviršinio vandens surinkimo infrastruktūros paviršinio ir pertvarkymo sprendimai bus detalizuojami Plano sprendinių korektavimo etape.



<p>TYRĖS</p> <p>UAB "TYRĖS"</p> <p>Adresas: ...</p> <p>Įmonės kodas: ...</p> <p>Įrašymo data: ...</p> <p>Įrašymo vieta: ...</p> <p>Įrašymo būdas: ...</p> <p>Įrašymo rezultatai: ...</p> <p>Įrašymo sąlygos: ...</p> <p>Įrašymo terminai: ...</p> <p>Įrašymo kaina: ...</p> <p>Įrašymo garantija: ...</p>	<p>TERITORIJOS SAVININKAS</p> <p>VALSTYBĖS REIKŠMĖS MAGISTRALINIO KELIO A8 PANEVŽYŠ-ARŠTAVA-SITKŪNAI SUSISIEKIMO KOMUNIKACIJŲ INŽINERINIS INFRASTRUKTŪROS VYSTYMO PLANAS (BENDRIIS SPRENDIMAI (KONCEPCIJA) ALTERNATYVA NR. 2</p> <p>Adresas: ...</p> <p>Įmonės kodas: ...</p> <p>Įrašymo data: ...</p> <p>Įrašymo vieta: ...</p> <p>Įrašymo būdas: ...</p> <p>Įrašymo rezultatai: ...</p> <p>Įrašymo sąlygos: ...</p> <p>Įrašymo terminai: ...</p> <p>Įrašymo kaina: ...</p> <p>Įrašymo garantija: ...</p>	<p>SAVIVALDYBĖS VADOVAS</p> <p>Adresas: ...</p> <p>Įmonės kodas: ...</p> <p>Įrašymo data: ...</p> <p>Įrašymo vieta: ...</p> <p>Įrašymo būdas: ...</p> <p>Įrašymo rezultatai: ...</p> <p>Įrašymo sąlygos: ...</p> <p>Įrašymo terminai: ...</p> <p>Įrašymo kaina: ...</p> <p>Įrašymo garantija: ...</p>	<p>SAVIVALDYBĖS VADOVAS</p> <p>Adresas: ...</p> <p>Įmonės kodas: ...</p> <p>Įrašymo data: ...</p> <p>Įrašymo vieta: ...</p> <p>Įrašymo būdas: ...</p> <p>Įrašymo rezultatai: ...</p> <p>Įrašymo sąlygos: ...</p> <p>Įrašymo terminai: ...</p> <p>Įrašymo kaina: ...</p> <p>Įrašymo garantija: ...</p>
--	---	--	--

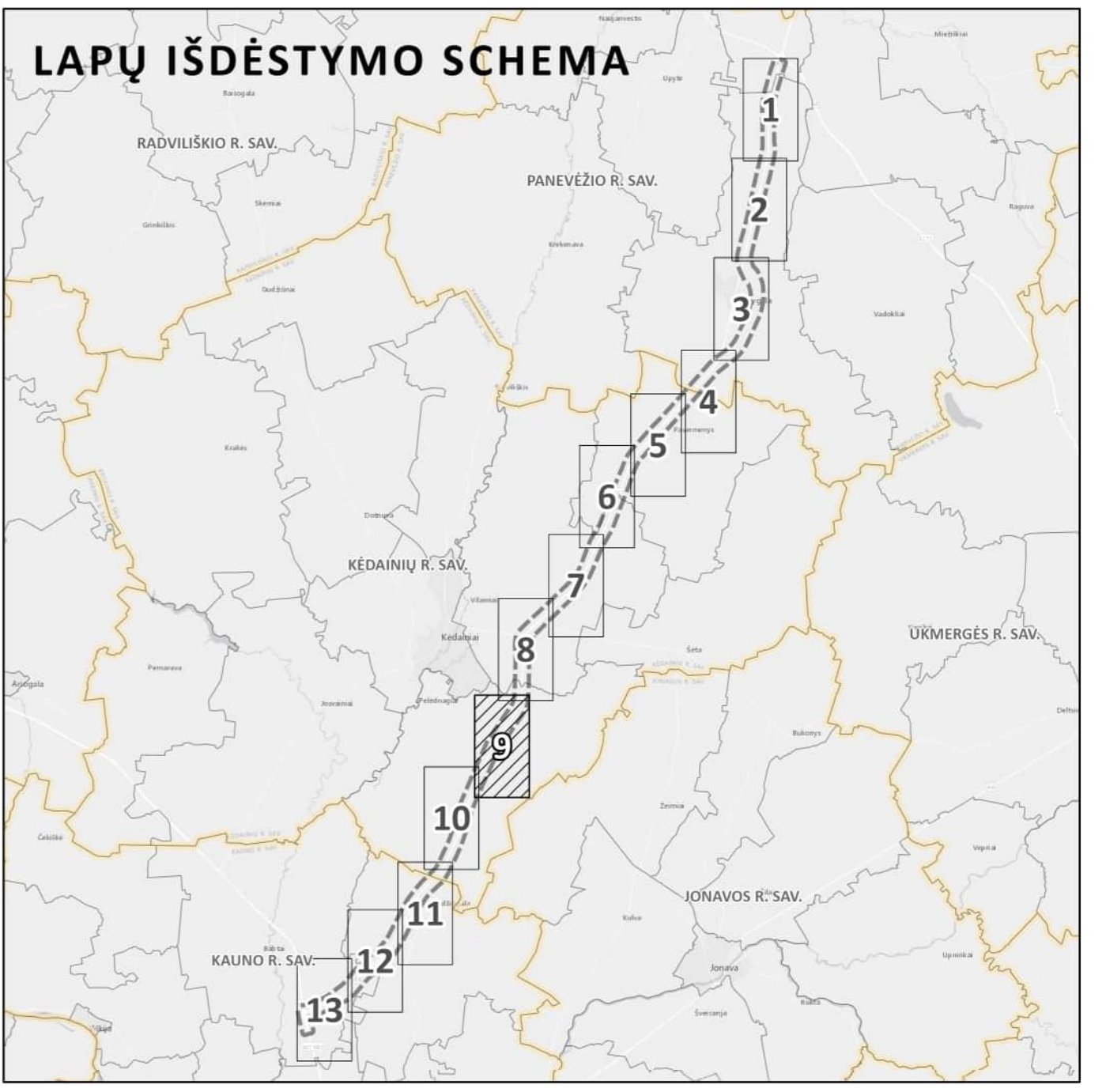
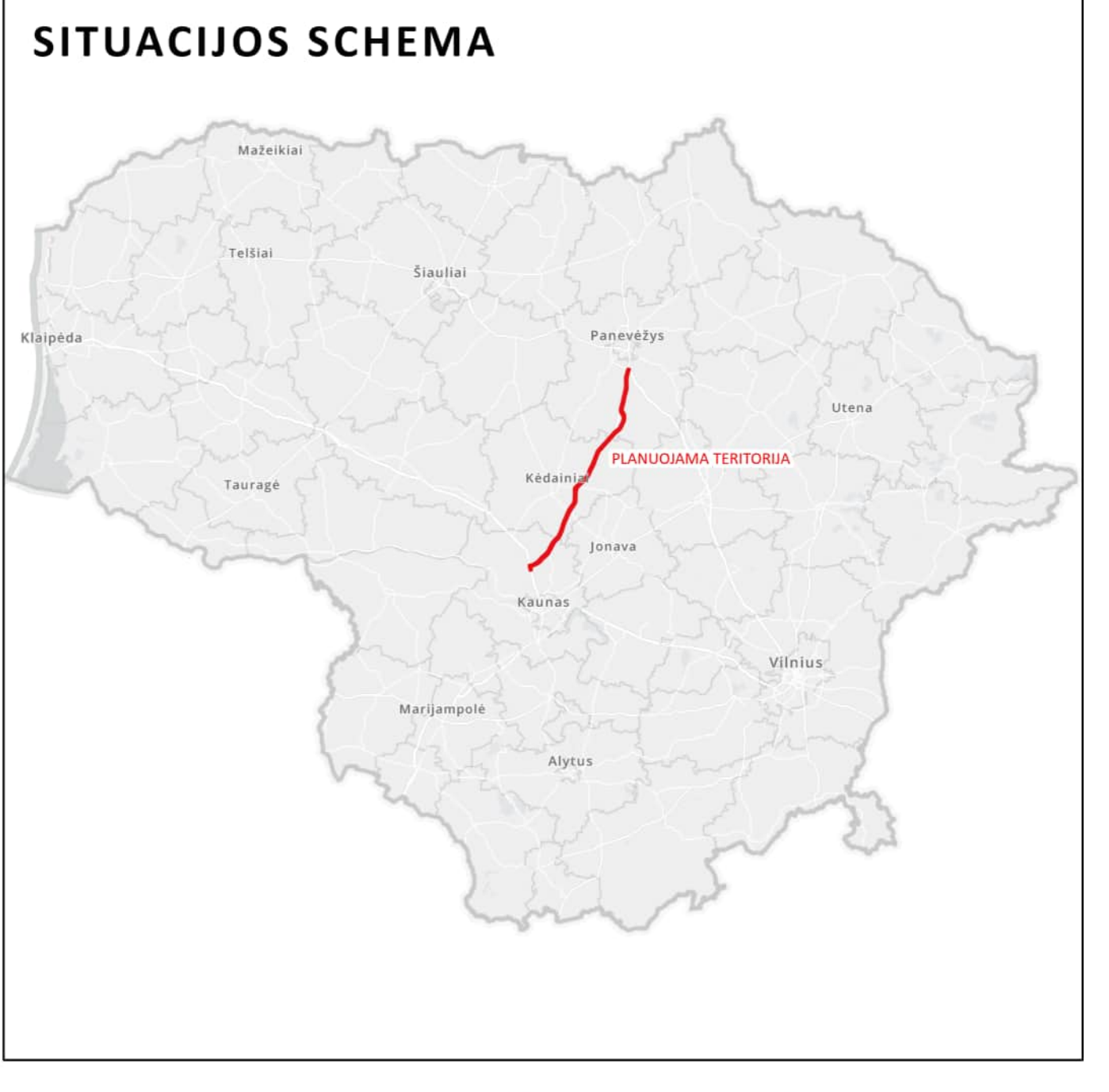


**VALSTYBINĖS REIKŠMĖS MAGISTRALINIO KELIO A17
PANEVŽY-ARŠTAVA-SITŪKŪNAI SUSISIEKIMO KOMUNIKACIJŲ
INŽINERINIS INFRASTRUKTŪROS VYSTYMO PLANAS
BENDRIIS SPRENDIMAI (KONCEPCIJA)
ALTERNATYVA NR. 2
M 1:5000**

- RIBOS**
- Gyvenamosios vietovės riba
 - Žemės sklypo riba ir jo unikalus numeris
- SUSISIEKIMO INFRASTRUKTŪRA**
- Esama**
- Valstybinės reikšmės magistralinis kelias ir jo numeris (apsaugos zona - žemės juosta po 50 metrų nuo kelio abiejų pusių nuo kelio kraštų)
 - Valstybinės reikšmės krašto kelias ir jo numeris (apsaugos zona - žemės juosta po 50 metrų nuo kelio kraštų)
 - Kiti keliai su dangumi
 - Kelias su dangumi be rėliškų
 - Gruntkelis
 - Leidus/miško kelias
 - Grėvis
 - Galvinkelis
 - Tiltas, viadukas
- Planuojama**
- Valstybinės reikšmės kelio apsaugos zonos riba
 - Esamos automobilių viadukas (dviejų lygių sankryža)
 - Esamo geležinkelio kelių ir jo įrenginių, geležinkelio bėginių apsaugos zona
 - Kelio AB piktetas, km
- Planuojama**
- Susisiekimo ir inžinerinių tinklų koridoriaus teritorija
 - Valstybinės reikšmės magistralinis kelias
 - Jungiamasis kelias, magistralinio kelio priekaitas
 - Dviraičių/pėsčiųjų takas
 - Rekonstruojama AB kelio atšaka
 - Kelio atsis
 - Planuojamo kelio apsaugos zonos išorinė riba
 - Naikinamas esamas kelias ar jo atšaka
- Planuojama**
- Automobilių viadukas
 - Žiedinė sankryža
 - Puolėla
 - Pošeimė pėsčiųjų perėja
 - Praėjimas stambiaiems gyvūnams
 - Praėjimas smulkiems gyvūnams
 - Praėjimas smulkiems gyvūnams
 - Planuojamo kelio AB piktetas, km
 - Gyvenamosios pastatų
 - Negyvenamosios pastatų
- Apstatymo infrastruktūra**
- Planuojama**
- Naikinama autobusų stotelė
 - Planuojama autobusų stotelė
- INŽINERINĖ INFRASTRUKTŪRA**
- Elektrinis tiekimo infrastruktūra**
- Esama**
- Elektrinis perdavimo tinklas 110 kV oro linija (apsaugos zona - ilgiai oro linijos esanti žemės juosta, kurios ribos po 20 metrų abiej pusių nuo kraštinių oro linijos taškų, ir oro kabelių šakos juostos)
 - Elektrinis tinklas, statinių ir įrenginių apsaugos zona
- Planuojama**
- Planuojama elektros perdavimo tinklas 110 kV oro linija (apsaugos zona - ilgiai oro linijos esanti žemės juosta, kurios ribos po 20 metrų abiej pusių nuo kraštinių oro linijos taškų, ir oro kabelių šakos juostos)
- Ryšių infrastruktūra**
- Esama**
- Esama planuojamojo interneto (RAIN) bevielė linija (apsaugos zona - ilgiai požeminė, elektroninių ryšių tinklų laidų linija esanti žemės juosta, kurios ribos yra po vienos metrinę abiej pusių nuo šios laidų linijos, vanduo virš jos ir žemiau jos juosta)
 - Esamo planuojamojo interneto RAIN kabelio apsaugos zona
- KITAS PROJEKTAIS SUPLANUOTA INFRASTRUKTŪRA**
- Suplanuota planuojamojo interneto (RAIN) bevielė linija
- SAUGOMOS TERITORIJOS**
- Saugomų augalų, gyvūnų ir gyvūnų rūšių radavietė
- NEKILNAMOJO KULTŪROS PAVILDO OBJEKTAI IR TERITORIJOS**
- Kultūros paveldo objektų ir vietovių teritorijos ir jų unikalus numeris
 - Apsaugos nuo fizinio poveikio poosis
 - Kultūros paveldo objektų ir vietovių teritorijos, kurios arba jų apsaugos zonos patenka ar ribojasi su kelio AB pikteto teritorija
- ŽEMĖS GELMIŲ STEKLAI**
- Neatitinkantys išvengti**
- Detali iššviškinti teliniai (1 – smėlis, 2 – žvyras, 0 – durpės, 01 – detalūs žvargai, 000 – teliniai bodai)
- Požeimio vandens vandensvėdis**
- Dispozicijoms vandensvėdis
 - Neeksploatuojama/naprojektuota naudoti vandensvėdis
- Požeimio vandens vandensvėdžių apsaugos zonos**
- Grįžto relikvio apsaugos juosta (1-01)
 - Tarso apribojimo juosta (50 m)
- POTENCIALŪS TAŠAŠS ŽIDINIAI**
- teritorijose medžiagų kaupimo ir regeneravimo objektai**
- Įprastinis pavojingumo
 - Didelio pavojingumo
 - Vidutinio pavojingumo
- KITI ŽYMĖJIMAI**
- Pastatas
 - Kapinės
 - Paviršinio vandens telinys
 - Pelė
 - Miškas
 - Valstybinės reikšmės miškas
 - Miško kvartalo riba ir jo numeris
 - Miško sklypo riba ir jo numeris
 - Paviršinio vandens telinio apsaugos zona
 - Paviršinio vandens telinio pakrantės apsaugos juosta

PASTABOS:

- Kelių A17 ir AB ilgio bus sprendžiama išsivienijimo reikšmės magistralinio kelio A17 šilvėlio apsaugos susisiekimo komunikacijų inžinerinė infrastruktūros vystymo plano (toliau – A17 Planas) rengimo metu ir jos įgyvendinimo bus integruojama į Planą sprendimų korektavimo etape, todėl planuojamo kelio AB ruožo pradžia gali kaitis bei Planą sprendžiama, patvirtinti A17 Planą sprendimų korektavimo etape, bus išdėstyti.
- Planą bendrojo paskirto sprendimo patvirtinti susisiekimo komunikacijų, inžinerinės infrastruktūros ir su jais susijusių sprendimų viešo pabrėžimo ir galutinai patvirtinti Planą sprendimų korektavimo etape.
- Kelio AB pikteto teritorija gali būti išskirta Planą sprendimų korektavimo etape.
- Bendrojo paskirto sprendimo etape vertinti magistralinio kelio, krašto kelio, miesto kelio, autošios (130 kV, 110 kV) ir 35 kV oro linijų pertvarkymo sprendimų bei numatytas paviršinio vandens surinkimo vietas bei išdėstyti į aplinką kryptis. Numatytas elektrinis tinklas (110 kV, 6-10 kV) ir dujų tinklas, elektrinėmis ryšio linijomis, vandens tiekimo ir nuotekų, paviršinio vandens tvarkymo infrastruktūros planavimo ar pertvarkymo sprendimų bus išdėstyti Planą sprendimų korektavimo etape.



Techniniai duomenys:

- Projektavimo lygis: Techniniai duomenys, 2023 m.
- Projektavimo apimtis: 100%.
- Projektavimo data: 2023 m.
- Projektavimo vieta: Panevėžys.
- Projektavimo objektas: Susisiekimo komunikacijų inžinerinė infrastruktūra.
- Projektavimo lygis: 100%.
- Projektavimo data: 2023 m.
- Projektavimo vieta: Panevėžys.
- Projektavimo objektas: Susisiekimo komunikacijų inžinerinė infrastruktūra.

<p>TYRĖNS</p> <p>UAB "TYRĖNS"</p> <p>Valstybinis inžinerinis projektavimo institutas</p> <p>Adomo Gaištono g. 10, LT-01103 Vilnius</p> <p>Tel. +370 5 236 50 00</p> <p>Faksas +370 5 236 50 01</p> <p>www.tyrains.lt</p>	<p>TERITORIJOS SAVININKAS: VALSTYBINĖS REIKŠMĖS MAGISTRALINIO KELIO AB PANEVŽY-ARŠTAVA-SITŪKŪNAI SUSISIEKIMO KOMUNIKACIJŲ INŽINERINIS INFRASTRUKTŪROS VYSTYMO PLANAS</p> <p>INŽINERIS (PROJEKTAUJAS):</p> <p>INŽINERIS (PATVIRTINANTIS):</p>	<p>BAVIKSLIS: ERKLAUS</p> <p>BRŪŽININKAS: ERKLAUS</p> <p>BRŪŽININKAS (PATVIRTINANTIS): ERKLAUS</p> <p>BRŪŽININKAS (PATVIRTINANTIS): ERKLAUS</p>
	<p>BENDRIIS SPRENDIMAI (KONCEPCIJA)</p> <p>ALTERNATYVA NR. 2</p> <p>M 1:5000</p>	<p>DATA: 2023</p> <p>LAIKAS: 09</p> <p>LAIKAS: 13</p>

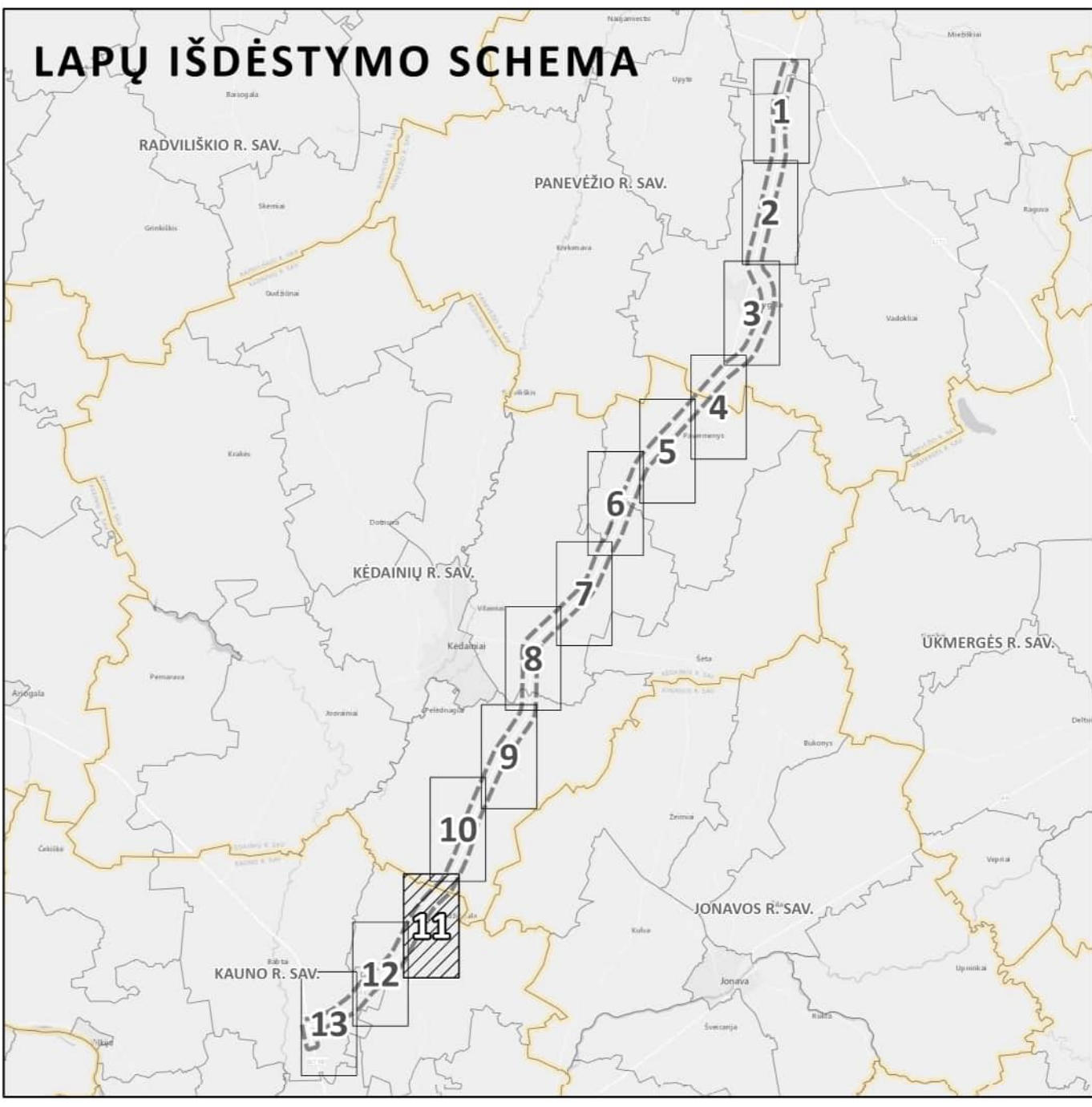


**VALSTYBINĖS REIKŠMĖS MAGISTRALINIO KELIO A8
PANEVŽYŲ-ARISTAVŲ-SITŪKŪNAI SUSISIEKIMO KOMUNIKACIJŲ
INŽINERINĖS INFRASTRUKTŪROS VYSTYMO PLANAS
BENDRIAS SPRENDIMAI (KONCEPCIJA)
ALTERNATYVA NR. 2
M 1:5000**

- RIBOS**
- Servalydinė riba
 - Sėmėnė riba
 - Gyvenamųjų vietovių riba
 - Žemės sklypo riba ir jo unikalus numeris
- SUSISIEKIMO INFRASTRUKTŪRA**
- Elektros**
- Valstybinės reikšmės magistralinis kelias ir jo numeris (apsaugos zona - žemės juosta po 70 metrų abiejose nuo kelio brūkšniu)
 - Valstybinės reikšmės krašto kelias ir jo numeris (apsaugos zona - žemės juosta po 50 metrų nuo kelio brūkšniu)
 - Valstybinės reikšmės rajoninis kelias ir jo numeris (apsaugos zona - žemės juosta po 20 metrų nuo kelio brūkšniu)
 - Kiti keliai su danga
 - Kelias su danga be rėliškų
 - Gruntinis
 - Laivų tiltas kelias
 - Getas
 - Dviratį/pėsčiųjų takas
 - Tiltas, viadukas
 - Valstybinės reikšmės kelio apsaugos zonos riba
 - Kelio A8 pietlatis, km
- Planuojama**
- Susisiekimo ir inžinerinių tinklų koridoriaus teritorija
 - Valstybinės reikšmės magistralinis kelias
 - Pertraukiamas valstybinės reikšmės krašto kelias
 - Pertraukiamas valstybinės reikšmės rajoninis kelias
 - Pertraukiamas krašto, magistralinio kelio apsaugos
 - Rekonstruojama A8 kelio atkarpa
 - Kelio atsis
- Planuojama kelių apsaugos zonos išorinė riba**
- Kelio ruožas, kuriame bus taikomos trūkumo mitemos priemonės
 - Naisinama esamais keliais ar jo atkarpa
 - Automobilis viadukas
 - Žiedinė sankryža
 - Tiltas/praėjimas (su natūraliu dugnu)
 - Poženeminis pėsčiųjų perėjimas
 - Praėjimas smulkiems gyvūnams
 - Praėjimas smulkiems gyvūnams
 - Planuojama kelių A8 pietlatis, km
 - Gyvenamosios pastatų
 - Regeneracijos pastatų
- Aptarnavimo infrastruktūra**
- Planuojama**
- Naisinama autobusų stotelė
 - Planuojama autobusų stotelė
 - Kavinė
- TRANSPORTO APARTARNAVIMUI IR EISMO DALYVIAMS BIRTI PASAUGŲ STATINIAI**
- INŽINERINĖ INFRASTRUKTŪRA**
- Elektros energijos tiekimo infrastruktūra**
- Elektros**
- 110 kV transformatorinė pastotė (TP) (apsaugos zona - užstatyta teritorija ir oro erdvė vnt [m])
 - Elektros perdavimo tinklų 110 kV oro linija (apsaugos zona - ilgači oro linijos esanti žemės juosta, kurios ribos po 20 metrų abiejose nuo kraštinių oro linijos taškų, ir oro erdvė šios juostos)
 - Elektros tinklų, statinių ir įrangos apsaugos zona
- Dujų tiekimo infrastruktūra**
- Elektros**
- Dujų skaitmeninis matis (ESD) (apsaugos zona - žemės juosta, kurios ribos yra 25 metrų atstumu aplink teritorijos apsaugos, vnt šios juostos esanti oro erdvė ir žemė po šia juosta)
 - Dujų ilgači reguliavimo punktas (ORP) (apsaugos zona - žemės juosta, kurios ribos yra 2 metrai aplink ilgi pungių, ilgači reguliavimo punkto apsaugos zonos ribos ir 2 metrai aplink pungių)
 - Magistralinio dujotiekio vamzdynas (apsaugos zona - ilgači vamzdyno trasos esanti žemės juosta, kurios ribos yra po 25 metrų abiejose nuo vamzdyno ašies, vnt šios juostos esanti oro erdvė, po šios juostos esanti žemė bei vanduo vnt šios juostos ir po ją)
 - Magistralinio dujotiekio ir natūralių (produktoriškų) vamzdynų apsaugos zona
 - Magistralinio dujotiekio vietovės ribos teritorija (ilgači magistralinio dujotiekio vamzdyno trasos esanti žemės juosta, kurios ribos yra po 200 metrų abiejose nuo vamzdyno ašies ir 200 metrų atstumu nuo kraštinių jo taškų)
- Planuojama**
- Naisinama magistralinio dujotiekio atkarpa
 - Planuojama magistralinio dujotiekio atkarpa (apsaugos zona - ilgači vamzdyno trasos esanti žemės juosta, kurios ribos yra po 25 metrų abiejose nuo vamzdyno ašies, vnt šios juostos esanti oro erdvė, po šios juosta esanti žemė bei vanduo vnt šios juostos ir po ją)
 - Naisinama magistralinio dujotiekio ir natūralių (produktoriškų) vamzdynų apsaugos zona
 - Planuojama magistralinio dujotiekio vamzdyno apsaugos zona
 - Naisinama magistralinio dujotiekio vietovės ribos teritorija
 - Planuojama magistralinio dujotiekio vietovės klasė teritorija
- Ūlysi infrastruktūra**
- ESM ūlysi baltas
 - Esamo planuojamojo interneto (TMN) bevielės tinklo (apsaugos zona - ilgači apdėtinis elektroninių ūlysi tinklų laidų linijai esanti žemės juosta, kurios ribos yra po vieną metrą abiejose nuo šios laidų linijai, vanduo vnt jos ir žemė po šia juosta)
 - Esamo planuojamojo interneto RAIN kabelio apsaugos zona
- KITAS PRIEKAITAS SUPLANUOTA INFRASTRUKTŪRA**
- Suplanuota planuojamojo interneto (RAIN) bevielės tinklo linija
- SANDĖLIŲ TERITORIJOS**
- Bioheros poligono riba
 - Natura 2000 buvusių apsaugos svarbos teritorijos riba
 - Natura 2000 paskių apsaugos svarbos teritorijos riba
 - Europos Bendrijos svarbos buvusių teritorijos ir jos tipo kodas
 - Saugomų augalų, gyvūnų ir grybų rūšių rotavietė
- NEKINOMAMOJO KULTŪROS PAVELDO OBJEKTAI IR TERITORIJOS**
- Kultūros paveldo objektas ir jo unikalus numeris
 - Kultūros paveldo objektų ir vietovių teritorijos ir jų unikalus numeris
 - Apsaugos nuo fizinio paveldo pažeidimo
- ŽEMĖS GELMŲ IŠTILIMAS**
- Poženeminis vandens išteklius**
- Eksploatuojama vandens telny
- Poženeminis vandens išteklių apsaugos zonos**
- Griežto režimo apsaugos juosta (I-II)
 - Tarso apribojimo juosta (50 m)
- POTENCIALŪS TAŠKŲ ŽIDINIAI**
- Promonės, energetikos, transporto ir paslaugų objektai**
- Didelis pavojingumo
 - Didelis pavojingumo
 - Vidutinis pavojingumo
- Teritorijų medžiagų kaupimo ir regeneravimo objektai**
- Didelis pavojingumo
 - Vidutinis pavojingumo
- KITI TITIMAINI**
- Pastatas
 - Kapinės
 - Paviršinio vandens telny
 - Milkas
 - Valstybinės reikšmės miškas
 - Miško kvartalų riba ir jo numeris
 - Miško sklypo riba ir jo numeris
 - Paviršinio vandens telinio apsaugos zona
 - Paviršinio vandens telinio pakrantės apsaugos juosta

PASTABOS:

- Kelių A8 ir A8 length bus sprendžiama valstybinės reikšmės magistralinio kelio A8 bendrojo apsaugos susisiekimo komunikacijų inžinerinės infrastruktūros vystymo plano (toliau - A1P) Planas) rengimo metu ir šios galios sprendimo bus integruojamas į Planą sprendimų koordinavimo etape, todėl planuojama kelio A8 ruožo pradžia bei kaitis bei Planą sprendimo, patvirtintą A1P Plano sprendimų įgyvendinimo, bus tikslinamas.
- Plano bendrojo apsaugos susisiekimo komunikacijų inžinerinės infrastruktūros ir jos sąsujų sprendimai yra apdorojami ir gali būti tikslinami Plano sprendimų koordinavimo etape.
- Kelio A8 paltros teritorija gali būti tikslinama Plano sprendimų koordinavimo etape.
- Bendrojo apsaugos susisiekimo komunikacijų inžinerinės infrastruktūros, valstybinės reikšmės krašto, rajoninio ir vietovės reikšmės kelių, 110 kV ir 35 kV oro linijų pertvarkymo sprendimai bei numatytas paviršinio vandens surinkimo vietas bei išdėstymo į aplinką kryptis, planuojama elektroninio tinklo (110 kV, 35 kV) ir dujų, elektrinio ūlysi tinklo, optinio kabelio ir radijo, paviršinio vandens surinkimo infrastruktūros planavimo ir pertvarkymo sprendimai bus detalizuojami Plano sprendimų koordinavimo etape.



Šaltiniai:

- 1. Lietuvos Respublikos Statybos kodeksas, 2000 m.
- 2. Lietuvos Respublikos Statybos kodeksas, 2000 m.
- 3. Lietuvos Respublikos Statybos kodeksas, 2000 m.
- 4. Lietuvos Respublikos Statybos kodeksas, 2000 m.
- 5. Lietuvos Respublikos Statybos kodeksas, 2000 m.
- 6. Lietuvos Respublikos Statybos kodeksas, 2000 m.
- 7. Lietuvos Respublikos Statybos kodeksas, 2000 m.
- 8. Lietuvos Respublikos Statybos kodeksas, 2000 m.
- 9. Lietuvos Respublikos Statybos kodeksas, 2000 m.
- 10. Lietuvos Respublikos Statybos kodeksas, 2000 m.
- 11. Lietuvos Respublikos Statybos kodeksas, 2000 m.
- 12. Lietuvos Respublikos Statybos kodeksas, 2000 m.
- 13. Lietuvos Respublikos Statybos kodeksas, 2000 m.

	VALSTYBINĖS REIKŠMĖS MAGISTRALINIO KELIO A8 PANEVŽYŲ-ARISTAVŲ-SITŪKŪNAI SUSISIEKIMO KOMUNIKACIJŲ INŽINERINĖS INFRASTRUKTŪROS VYSTYMO PLANAS		BENDRIAS SPRENDIMAI (KONCEPCIJA) ALTERNATYVA NR. 2	M 1:5000
	TYRĖNS UAB Laisvės pr. 101, LT-01108 Vilnius Tel. +370 5 236 6000 www.tyrains.lt	UAB "INŽINERINĖS INFRASTRUKTŪROS VYSTYMO PLANAS" Laisvės pr. 101, LT-01108 Vilnius Tel. +370 5 236 6000 www.tyrains.lt		

