

Želdinių vertinimo ataskaita

Želdinių vertinimas atliktas 2025 m. sausio- gegužės mėnesiais. Buvo fiksuojami želdiniai, augantys planuojamos teritorijos ribose, nagrinėjamų alternatyvų teritorijoje. Preliminarūs kiekiai pateikti kiekvienos alternatyvos formuojamo sklypo ribose. Želdiniai fiksuojami nuo 8 cm diametro skersmens. Toliau ataskaitoje medžių kiekiai 1.1.- 1.28. skyriuose pagal atkarpas pateikiami nuo 8 cm skersmens.

Nustatyta, kad želdiniai auga skirtingose teritorijose, ir gali būti vertinami kaip vertingi, ypatingai reikšmingi biologinės įvairovės (pvz. augantys gamtinio karkaso teritorijose, Europos svarbos natūralių buveinių, saugomų teritorijų ribose), kultūros paveldo, kraštovaizdine prasme.

Ataskaitoje želdiniai vertinami atkarpomis. Išskirtos 28 atkarpos. Išskiriant augančius Europos bendrijos svarbos buveinių, gamtinio karkaso, miškų, kultūros paveldo vertybių ir saugomų teritorijų ribose.

Didelė dalis želdinių auga esamo A8 kelio sklype.

Abi kelio SPAV ataskaitoje nagrinėjamos alternatyvos eina palei esamą kelią A8, nežymiai skiriasi tik jų formuojamo sklypo riba, želdinių rūšys ir pati situacija yra panaši, tačiau skiriasi želdinių, patenkančių į alternatyvų nusavinimo ribas kiekiai.

Nagrinėjamos 28 atkarpos ataskaitoje aprašomos abejoms nagrinėjamoms alternatyvoms bendrai. 2 skyriuje, 2.1. ir 2.2. lentelėse pateikiami preliminarūs želdinių kiekiai išskiriami kiekvienai alternatyvai atskirai pagal teritorijas.

Šiuo etapu nustatyti tikslų reikalingų šalinti želdinių kiekį neįmanoma, kadangi, kituose vystomo plano etapuose, techniniuose darbo projektuose, bus tikslinami kelio šlaitai, ir kt. sprendiniai, taip pat dėl derinimo ir projektavimo etapų terminų, ar per laiką dėl stichinių reiškinių, ar kt. aplinkos pasikeitimų želdinių kiekiai ir želdinių būklė gali pasikeisti.

Želdiniai gali būti šalinami vadovaujantis želdinių šalinimą reglamentuojančiais teisės aktais:

- Želdynų įstatymu;
- LR Vyriausybės 2008-03-12 nutarimu, Nr. 206 „Dėl kriterijų, kuriuos atitinkantys medžiai ir krūmai priskiriami saugotiniems želdiniams, patvirtinimo“;
- LAKD prie Susisiekimo ministerijos generalinio direktoriaus 2010-04-01 įsakymu Nr. V-90, LR Susisiekimo ministro 2008-12-23 įsakymu Nr. 3-0507 „Dėl geležinkelio kelių ir jų įrenginių apsaugos zonoje, geležinkelio želdinių apsaugos zonoje ir valstybinės reikšmės automobilių kelių juostoje augančių medžių ir krūmų pripažinimo keliančiais pavojų eismo saugai sąlygų ir tvarkos ir saugiam eismui pavojų keliančių geležinkelio kelių ir jų įrenginių apsaugos zonoje, geležinkelio želdinių apsaugos zonoje ir valstybinės reikšmės automobilių kelių juostoje augančių medžių ir krūmų genėjimo ir kirtimo tvarkos aprašo patvirtinimo“;
- Miškų įstatymu.

Pagal LR Želdynų įstatymo 13 straipsnį želdinių atkuriamosios vertės kompensacija neskaičiuojama, kadangi reikalingi šalinti želdiniai augantys susisiekimo ir inžinerinių tinklų koridorių teritorijose nėra priskiriami saugotiniams želdiniams.

Vadovaujantis Želdynų įstatymo 23 straipsniu, želdynų ir želdinių būklės ekspertizė yra neprivaloma¹.

Dalis želdinių patenka į miško žemę, todėl miško žemei turės būti atliktos miško žemės pavertimo kitomis naudmenomis procedūros. Miško žemės pavertimo kitomis naudmenomis, leidimui kirsti mišką procedūros, turės būti atliktos vadovaujantis LRV nutarimo 2011-09-28 Nr. 1131 „Dėl miško žemės pavertimo kitomis naudmenomis ir kompensavimo už miško žemės pavertimą kitomis naudmenomis tvarkos aprašo patvirtinimo“, taip pat LR aplinkos ministro 2010-12-30 įsakymu Nr. D1-1055 „Dėl leidimų kirsti mišką išdavimo tvarkos aprašo patvirtinimo“. Miško žemėje augantiems želdiniams šalinti turės būti gautas leidimas iš Valstybinės miškų tarnybos.

¹ <...> 2. Želdynų ir želdinių būklės ekspertizė privaloma, kai:

1) numatoma pertvarkyti didesnius kaip 1 hektaro ploto viešuosius želdynus urbanizuotose teritorijose;

2) numatoma kirsti ar kitaip pašalinti iš augimo vietos gatvių želdinius ilgesniame kaip 100 m gatvės ruože, kai numatomame pertvarkyti gatvės ruože auga 10 ir daugiau saugotinių želdinių <...>.

<...> 7. Želdynų ir želdinių būklės ekspertizės atlikimo išlaidas šio straipsnio 2 dalyje nurodytais privalomais želdynų ir želdinių būklės ekspertizės atlikimo atvejais apmoka želdyno ar želdinių savininkas ar valdytojas, kitais atvejais – želdynų ir želdinių būklės ekspertizės iniciatorius. <...>.

1. ŽELDINIŲ VERTINIMAS PAGAL KELIO ATKARPAS

1.1. Kelio atkarpa nuo 8 iki 10,14 km

Kelio atkarpa nuo ~ 8 iki ~ 16,6 km yra gamtinio karkaso teritorijoje.

Kelio atkarpoje nuo 8 iki 10,14 km dominuoja pušys paprastosios ir beržai karpotieji. Yra pavienių klevų paprastųjų, drebulių, blindžių, šie pavieniai medžiai jauni. Atkarpoje yra brandžių pusamžių ir jaunų želdinių. Gale nagrinėjamo ruožo, dominuoja daugiau nedidelės grupės, pavieniai želdiniai ir krūmų sankaupos.



1 pav. Esami želdiniai nagrinėjamoje atkarpoje miškų teritorijose



2 pav. Esami želdiniai nagrinėjamoje atkarpoje miškų teritorijose



3 pav. Esami želdiniai nagrinėjamoje atkarpoje, ne miškų žemėje dominuojantys pavieniai medžiai ir krūmų sankaupos

1.2. Kelio atkarpa nuo 10,56 – 12,37 km

Kelio atkarpa nuo 10,56 iki 12,37 km eina daugiau per agrarines, laukų teritorijas. Šiose teritorijose prie gyvenviečių vyrauja pavieniai ar nedideles grupes sudarantys želdiniai. Miškų ar didelių želdinių grupių šiame ruože nėra. Vyrauja daugiau pavieniai gluosniai trapieji, beržai karpuotieji, ąžuolai paprastieji, eglės paprastosios.



4 pav. Želdinių eilė ties ~ 10,8 km, dominuoja krūmai ir klevai



5 pav. Želdinių (eglių paprastųjų) eilė ties sodyba ~ 11,16 km



6 pav. Želdinių ties sodyba ~ 11,48 km

1.3. Kelio atkarpa nuo 12,37-12,7 km

Kelio atkarpa nuo 12,37 iki 12,7 km yra gamtinio karkaso teritorijoje. Esamas kelias A8 eina ir nagrinėjamas alternatyvas supa daugiausia laukai, pievos, dirbamos žemės. Želdinių nėra daug. Jaunuolynų grupės (pušys paprastosios). Prie sodybos tankiai apsodintame plote vyrauja eglės paprastosios ir beržai karpuotieji.



7 pav. Prie sodybos, tankiai apsodintas želdiniais plotas ties ~ 12,39 km



8 pav. Paprastieji uosiai (38-42 cm Ø skersmens) ties sodyba ~ 12,73 km



9 pav. Paprastasis ažuolas (41 cm Ø skersmens), nedidelių tujų eilė ties sodyba ~ 12,73 km

1.4. Kelio atkarpa nuo 13,20-14 km

Kelio atkarpa nuo 13,20-14 km yra gamtinio karkaso teritorijoje. Šioje atkarpoje želdiniai išsidėstę ties sodybomis, esamo kelio A8 sklype, Didelių masyvų atkarpoje nėra.



10 pav. Želdiniai ties sodyba ~ 13,25 km



11 pav. Želdiniai esamo kelio A8 sklype



12 pav. Želdiniai esamo kelio A8 sklype – beržai karpuotieji 35-42 cm Ø skersmens; krūmai

1.5. Kelio atkarpa nuo 14,12-16,6 km

Kelio atkarpa nuo 14,12 iki 16,6 km yra gamtinio karkaso teritorijoje. Dalis želdinių yra miško žemėje. Taip pat dalis želdinių yra kultūros paveldo vertybės – Kūčių, Bistrampolio dvaro sodybos apsaugos zonoje (810 vnt.).



13 pav. Želdiniai, augantys Kūčių, Bistrampolio dvaro sodybos apsaugos zonoje, vyrauja 12-42 Ø skersmens medžiai



14 pav. Želdiniai, augantys Kūčių, Bistrampolio dvaro sodybos apsaugos zonoje, vyrauja 12-42 Ø skersmens medžiai



15 pav. Želdiniai, augantys Kūčių, Bistrampolio dvaro sodybos apsaugos zonoje, vyrauja 12-42 Ø skersmens medžiai



16 pav. Želdiniai, augantys miško žemėje, vyrauja 12-30 Ø skersmens medžiai

1.6. Kelio atkarpa nuo 16,74 - 18 km

Dalis želdinių šioje atkarpoje patenka į Europos bendrijos svarbos (nepatvirtintos) 6510 šienaujama mezofitų pievų natūralios buveinės ribas (~ 71 vnt.).

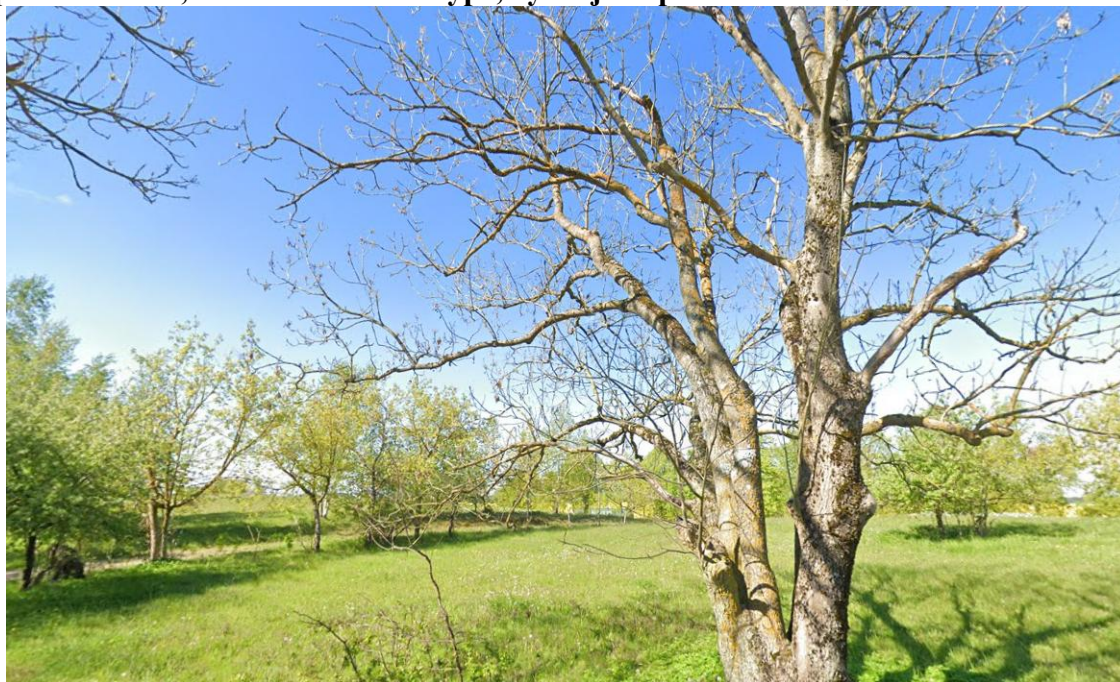
Vyrauja sodybinių sklypų (Barklainiai I), laukų, pievų, dirbamų žemių želdynai.



17 pav. Želdiniai, esamo kelio A8 sklype, vyrauja liepos 25-65 cm Ø skersmens medžiai



18 pav. Želdiniai, esamo kelio A8 sklype, vyrauja liepos 25-65 cm Ø skersmens medžiai



19 pav. Želdiniai, augantys Europos bendrijos svarbos (nepatvirtinta) 6510 šienaujama mezofitų pievų natūralioje buveinėje: pavieniai uosis paprastas 35 cm Ø skersmens, kiti medžiai 10-35 cm Ø skersmens, pušys paprastosios 10-14 Ø skersmens

1.7. Kelio atkarpa nuo 18,4-22 km

Šioje atkarpoje nėra didelių želdinių masių, miškų, ar išskirtų jautrių teritorijų. Dominuoja pavienių sodybų, laukų, pievų pavieniai želdiniai, ir nedidelės jų grupės. Fiksuota įspūdinga alėja į sodybą (21 pav.), brandžios liepos esamo kelio A8 sklype.



20 pav. Želdiniai, augantys atkarpos pradžioje ties sodyba ~ 18,45 km. beržai karpuotieji, 12-48 cm Ø skersmens gluosnių krūmai kiti medžiai



21 pav. Beržų karpuotųjų alėja į sodybą, ties ~ 18,45 km., 12-48 cm Ø skersmens



22 pav. Beržų karpuotųjų alėja į sodybą, ties ~ 19,12 km., medžiai 13-50 cm Ø skersmens



23 pav. Želdiniai kelio sklype, liepos. Medžiai 34-84 cm Ø skersmens



24 pav. Želdiniai kelio sklype, ties 20 km, liepos. Medžiai 27-69 cm Ø skersmens

1.8. Kelio atkarpa nuo 23,5-30 km (naujas kelias)

Kadangi planuojamos alternatyvos praeina naujomis teritorijomis, želdiniai patenkantys į formuojamo sklypo ribas yra tik esamo kelio dešinėje pusėje. Šie želdiniai yra gamtinio karkaso teritorijoje.

Vyrauja laukai, pievos, pavienės sodybos. Želdiniai tik pavieniai, ir nedidelės jų grupės.



25 pav. Pavieniai medžiai ir želdiniai, ties 23,68 km (susikirtimas su keliu Nr. 3023). Medis 50 cm Ø skersmens



26 pav. Pavienis gluosnis ties 23,68 km (susikirtimas su keliu Nr. 3023). Medis 87 cm Ø skersmens

1.9. Kelio atkarpa nuo 30,7 - 36 km

Šie želdiniai nepatenka į jautrias teritorijas. Esamo kelio A8 ir nagrinėjamų alternatyvų aplinka kaimiška, dominuoja laukai, pievos, dirbamos žemės. Didelių želdinių masių nėra, dominuoja pavieniai medžiai, krūmynai, nedidelės įvairiarūšių želdinių grupės.



27 pav. Sodybos želdiniai ties 30,8 km (planuojamos sankryžos vietoje). Įvairiarūšis želdynas: eglės (8-23 cm Ø skersmens), vaismedžiai 12-26 cm Ø skersmens, kiti medžiai (11-27 cm Ø skersmens)



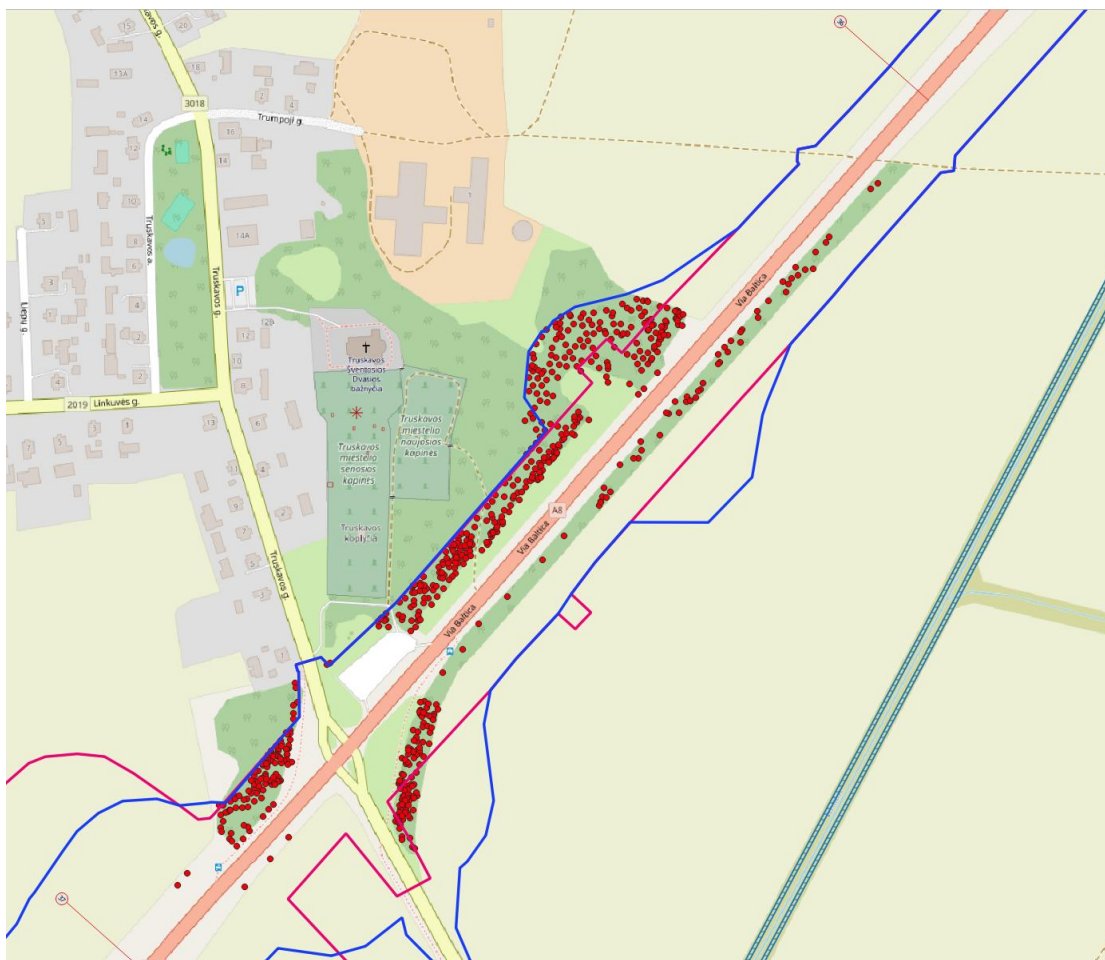
28 pav. Medžių alėja - įvažiavimas į fermas ties 31,33 km, medžiai patenkantys į formuojamo sklypo ribą 30-63 cm Ø skersmens (10 vnt.)



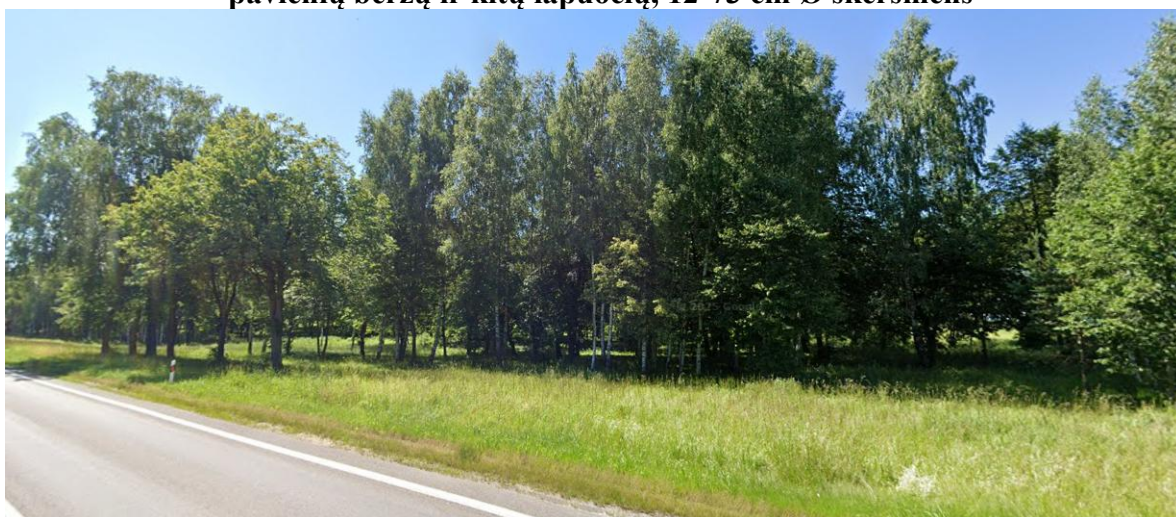
29 pav. Medžiai esamo kelio A8 sklype, ties 32 km. Dominuoja liepos, yra pavienių beržų ir kitų lapuočių, 12-73 cm Ø skersmens

1.10. Kelio atkarpa nuo 36 - 37,25 km

Dalis želdinių patenka ir į gamtinio karkaso teritoriją. Šioje atkarpoje esamas kelias A8 ir nagrinėjamos alternatyvos kerta Truskavos gyvenvietę. Atkarpos pradžioje yra želdinių esamo kelio sklype, taip pat už sklypo ribų, lapuočiai 13-57 cm Ø skersmens, pavienės pušys 25-27 cm Ø skersmens. Tankiai apsodintame plote ties 36,35 km (dešinėje) auga lapuočiai 15-70 cm Ø skersmens, pavieniai spygliuočiai 15 cm Ø skersmens.



30 pav. Želdinių išsidėstymas (raudoni taškai) esamo kelio A8 ir alternatyvų atžvilgiu (I altern. mėlynos, II altern. rožinės linijos), ties Truskavos gyvenvieta. Dominuoja liepos, yra pavienių beržų ir kitų lapuočių, 12-73 cm Ø skersmens



31 pav. Tankiai apsodintas plotas ties 36,35 km (dešinėje)



32 pav. Įvairiarūšė želdinių juosta ties 36,66 km (kairėje), pušys 132-27 cm Ø skersmens, kiti lapuočiai 9-39 cm Ø skersmens

1.11. Kelio atkarpa nuo 38 - 43,6 km

Ši atkarpa patenka į jautrių teritorijų ribas. Visa nagrinėjama atkarpa yra gamtinio karkaso teritorijoje.

Dalis želdinių esamo kelio A8 dešinėje pusėje patenka į Lančiūnavos miško biosferos poligoną, į Natura 2000 PAST teritoriją Lančiūnavos miškas (~ 4 vnt.). Dalis želdinių yra privačių miškų plotuose.

Daugelis želdinių esamo kelio A8 kairėje pusėje yra miškų plotuose. Yra želdinių, patenkančių ir į valstybinės reikšmės miškams priskiriamų plotų ribas. Taip pat didelė dalis želdinių patenka į Lančiūnavos miško biosferos poligoną, Natura 2000 PAST ir BAST teritorijas Lančiūnavos miškas.

Keli plotai esamo A8 kelio kairėje patenka į Europos bendrijos svarbos (želdiniai patenka į nepatvirtintos buveinės plotą, tačiau gretimais yra patvirtinta natūrali buveinė, į kurią planuojamų alternatyvų sprendiniai nepatenka) natūralios buveinės 9080 *pelkėtų lapuočių miškų ribas (~ 70 vnt.).



33 pav. Želdinių išsidėstymas (raudoni taškai) esamo kelio A8 ir alternatyvų atžvilgiu (I altern. mėlynos, II altern. rožinės linijos), ties 41-42 km.



34 pav. Želdinių išsidėstymas ties EB svarbos natūralia buveine 9080 *pelkėtų lapuočių miškų, ~ 41 km alternatyva ribojasi su buveine (nepatenka į ribas). I alternatyvos ribas patenka želdiniai esamo kelio A8 sklype ir už sklypo ribų. Auga lapuočiai 12-39 cm Ø skersmens



35 pav. Želdiniai valstybiniame miške, Lančiūnavos miško biosferos poligone, Natura 2000 PAST ir BAST teritorijoje Lančiūnavos miškas ties ~ 41,61 km. Dominuoja lapuočiai 10-25 cm Ø skersmens

1.12. Kelio atkarpa nuo 44 - 46 km

Visa nagrinėjama atkarpa yra gamtinio karkaso teritorijoje.

Didesnė dalis nagrinėjamos atkarpos esamo kelio A8 dešinės pusės želdinių yra Lančiūnavos miško biosferos poligono ir Natura 2000 PAST teritorijos Lančiūnavos miškas ribose, taip pat dalis želdinių yra miško plote. Kairėje pusėje vis želdiniai patenka į Lančiūnavos miško biosferos poligono ir Natura 2000 PAST teritorijos Lančiūnavos miškas plotus, dalis želdinių yra miško plotuose, vienas iš miško plotų, priskirtas valstybinės reikšmės miškams.



36 pav. Želdiniai ties 44,72 km. Mišrus miškas. Auga lapuočiai 10-65 cm Ø skersmens ir dominuoja spygliuočiai (pušys), 10-66 cm Ø skersmens

1.13. Kelio atkarpa nuo 46,5 - 47,15 km

Dalis želdinių (esamo kelio kairėje pusėje) yra kultūros paveldo vertybės – Lančiūnavos dvaro sodybos teritorijoje (apsaugos zonoje), ~ 9 vnt. želdiniai esamo kelio A8 kairėje pusėje yra gamtinio karkaso teritorijoje.



37 pav. Želdiniai ties 46,84 km, Lančiūnavos dvaro sodybos teritorija, auga kultūros paveldo vertybės apsaugos zonoje ir esamo kelio A8 sklype. Klevai, ąžuolai, liepos, kaštonai, 23-62 cm Ø skersmens

1.14. Kelio atkarpa nuo 47,15 - 49 km

Atkarpa yra gamtinio karkaso teritorijoje.

Dalis želdinių esamo kelio kairėje pusėje, kelio sklype yra kultūros paveldo vertybės – Lančiūnavos dvaro sodybos teritorijoje (apsaugos zonoje), ~ 55 vnt. Taip pat dalis želdinių (~ 7 vnt.) yra Natura 2000 PAST Lančiūnavos miškas ir Lančiūnavos miško biosferos poligono teritorijose.



38 pav. Želdiniai ties 47,2 km, Lančiūnavos dvaro sodybos teritorija, matoma alėja ir želdiniai augantys kultūros paveldo vertybės apsaugos zonoje ir esamo kelio A8 sklype. Dominuoja liepos daugiau nei 30 cm Ø skersmens



39 pav. Želdiniai ties 48,9 km, esamo kelio A8 sklype ir Natura 2000 PAST Lančiūnavos miškas ir Lančiūnavos miško biosferos poligono teritorijose

1.15. Kelio atkarpa nuo 49 - 53,43 km

Atkarpa yra gamtinio karkaso teritorijoje. Želdiniai atkarpoje pavieniai.



40 pav. Pavienė tuopa ties 49,32 km, 82 cm Ø skersmens



41 pav. Pavienė liepa ties 49,71 km, 35 cm Ø skersmens



42 pav. Beržų grupė ties 50,24 km, 17-37 cm Ø skersmens

1.16. Kelio atkarpa nuo 53,54 - 55,6 km

Atkarpa yra gamtinio karkaso teritorijoje. Dalis želdinių yra privačiuose ir valstybinės reikšmės miškų plotuose.



43 pav. Miškų teritorijos abipus kelio ties 53,7 km. Želdiniai patenka į esamą kelio A8 sklypą, ir miškų plotus

1.17. Kelio atkarpa nuo 55,74 - 58,1 km

Atkarpoje į alternatyvų sprendinių ribas patenka 3 medžiai. 1 (64 cm Ø skersmens) iš jų gamtiniame karkase.

1.18. Kelio atkarpa nuo 58,1 - 60,11 km

Atkarpa gamtiniame karkase. Dalis želdinių yra privačiuose miškų plotuose.



44 pav. Miškų teritorijos abipus kelio ties 58,65 km. Želdiniai patenka į esamą kelio A8 sklypą, ir miškų plotus

1.19. Kelio atkarpa nuo 60,11 - 62,52 km

Atkarpa gamtiniame karkase. Dalis želdinių yra privačiuose miškų plotuose.



45 pav. Sodybos želdiniai ties 60,64 km. Dominuoja vaismedžiai 12-26 cm Ø skersmens



46 pav. Liepų nedidelė grupė ties 61,7 km, 68-76 cm Ø skersmens

1.20. Kelio atkarpa nuo 62,52 - 64,23 km

Abejuose kelio pusėse dalis želdinių yra privačiuose miškų plotuose. Esamo kelio A8 kairėje pusėje dalis želdinių (~ 16 vnt.) patenka į kultūros paveldo vertybės – Nociūnų kapinynas teritorijoje.



47 pav. Želdinių grupė ties 64 km - Nociūnų kapinyno teritorijoje, į alternatyvų ribas patenka liepos ir klevai 9-41 cm Ø skersmens

1.21. Kelio atkarpa nuo 64,23- 67,95 km

Atkarpa gamtiniame karkase. Dalis želdinių esamo kelio A8 dešinėje pusėje yra privačiame miško plote.



48 pav. Želdiniai ties 65,76 km (dešinėje pusėje), už kelio sklypo ir miško teritorijoje, į alternatyvų ribas patenka miško medžiai 9-36 cm Ø skersmens, ne miško žemėje už kelio juostos daugiausiai krūmai, ir 9-28 cm Ø skersmens lapuočiai medžiai

1.22. Kelio atkarpa nuo 67,95 - 70,6 km

Didelė dalis želdinių yra gamtinio karkaso teritorijoje. Dalis želdinių (~9 vnt.) esamo kelio A8 dešinėje pusėje yra Europos svarbos buveinės (nepatvirtinta) 9180 teritorijoje.



49 pav. Želdiniai ties 68,11 km (dešinėje pusėje), Europos svarbos buveinės (nepatvirtinta) 9180 teritorijoje (oranžinės linijos). Želdiniai auga esamo kelio A8 sklype (sklypas pažymėtas geltona linija), už kelio sklypo, alternatyvų ribose (violetinė ir rožinė linija) ir ~ 9 vnt. (14-42 cm Ø skersmens lapuočiai) patenka į nepatvirtintos buveinės (oranžinė linija) plotą

1.23. Kelio atkarpa nuo 72,15 - 73,46 km

Fiksuojami želdiniai esamo kelio A8 dešinėje pusėje. Dalis želdinių yra gamtinio karkaso teritorijoje, kita dalis yra privačiame miško plote.



50 pav. Želdiniai ties 72,36 km (dešinėje pusėje), miško žemėje, mišrus želdynas



51 pav. Želdiniai ties sodyba, 72,61 km (dešinėje pusėje), mišrus želdynas. Yra invazinių robinijų baltažiedžių, tarp jų maumedis europinis (14-40 cm Ø skersmens), kiti želdiniai – eglės (13-36 cm Ø skersmens), kaštonai paprastieji (36 cm Ø skersmens)



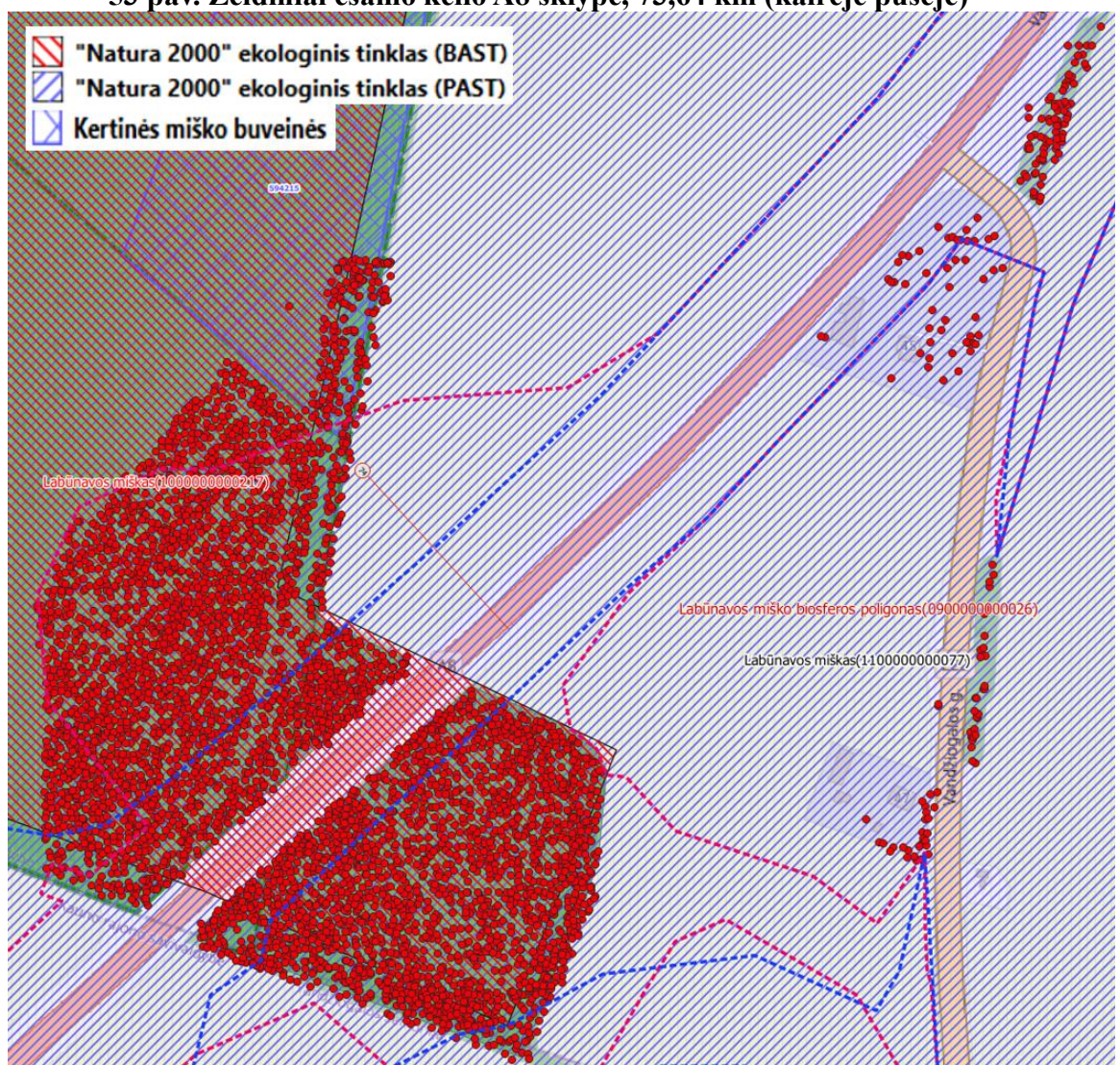
52 pav. Želdiniai ties sodyba, 73,43 km (dešinėje pusėje), brandūs beržai 31-43 cm Ø skersmens ir vaismedžiai

1.24. Kelio atkarpa nuo 73,46 - 74,26 km

Visi želdiniai, esantys nagrinėjamoje atkarpoje patenka į Natura 2000 PAST Lančiūnavos miškas ir Lančiūnavos miško biosferos poligono teritorijas. Dalis želdinių patenka ir į Natura 2000 BAST Lančiūnavos miškas teritoriją. Dalis želdinių yra taip pat privačių ir valstybinių miškų plotuose.



53 pav. Želdiniai esamo kelio A8 sklype, 73,64 km (kairėje pusėje)



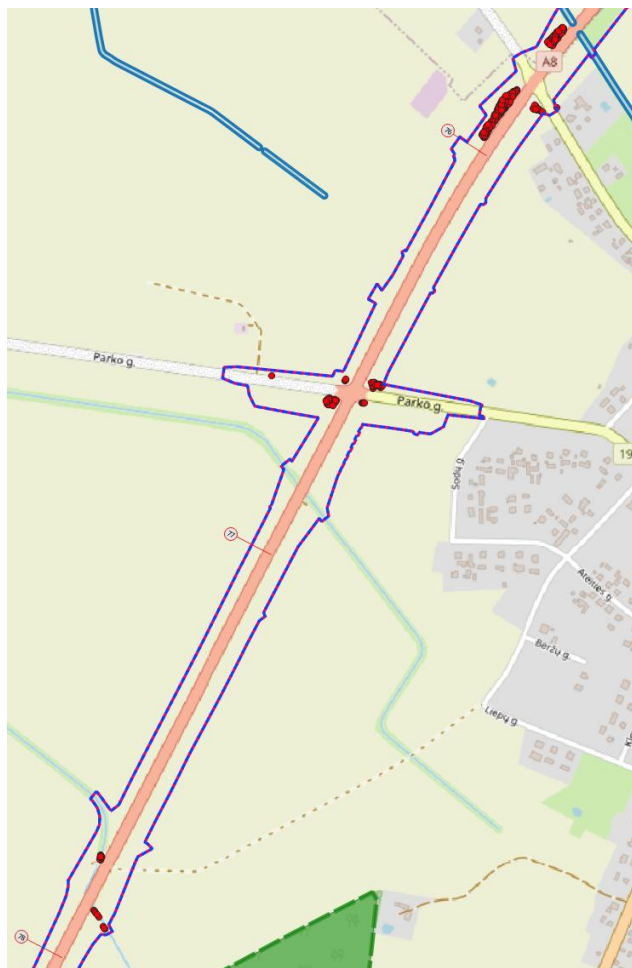
54 pav. Želdinių (raudoni taškai) išsidėstymas 73,46 - 74,26 km nagrinėjamos alternatyvų atžvilgiu. Natura 2000 BAST ir PAST Lančiūnavos miškas teritorijoje



55 pav. Želdiniai (mišrus miškas) Natura 2000 BAST ir PAST Lančiūnavos miškas teritorijoje, esamo kelio A8 kelio dešinėje

1.25. Kelio atkarpa nuo 75,6 - 78,3 km

Dalis atkarpoje fiksuotų želdinių patenka į gamtinio karkaso teritoriją.



56 pav. Želdinių (raudoni taškai) išsidėstymas 75,6 - 78,3 km nagrinėjamos 1 alternatyvos (mėlynos linijos) atžvilgiu. Želdiniai pavieniai, prie sodybų



57 pav. Mišri želdinių juosta ties 75,9 km kelio dešinėje



58 pav. Želdinių grupės ties 76,6 km (esamo kelio A8 ir nagrinėjamų alternatyvų susikirtime su Parko g.)

1.26. Kelio atkarpa nuo 78,3 - 81,7 km

Didelė dalis atkarpoje fiksuotų želdinių patenka į gamtinio karkaso teritoriją. Didelė dalis želdinių yra privačių miškų plotuose, taip pat yra želdinių, kurie patenka į valstybinių miškų plotus. Esamo kelio A8 dešinėje esančių želdinių patenka į Europos svarbos (nepatvirtintos) buveinių 9050 (~383 vnt.) ir 9020 (~427 vnt.) plotus.



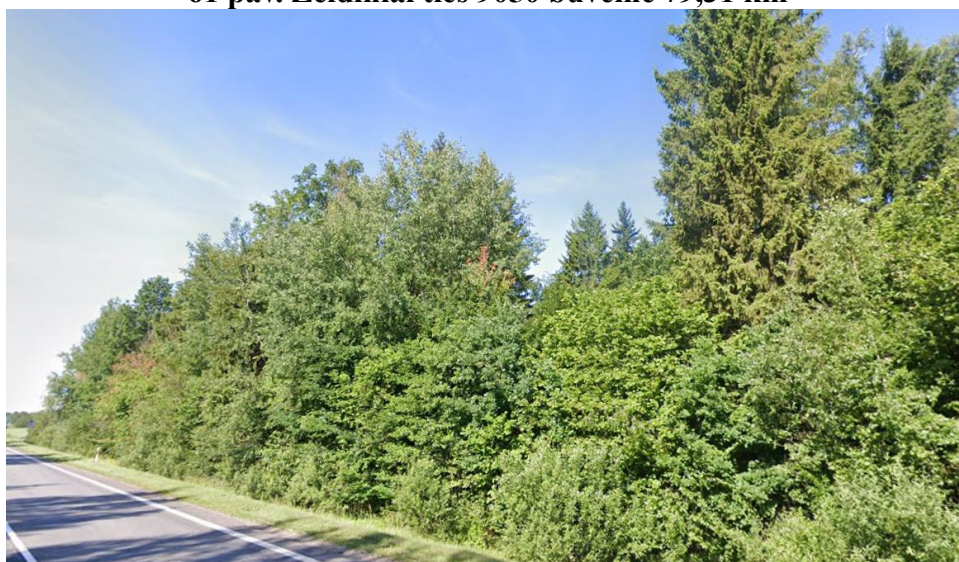
59 pav. Želdinių (raudoni taškai) išsidėstymas ties 9050 buveine 79,31 km nagrinėjamų alternatyvų atžvilgiu



60 pav. Želdinių (raudoni taškai) išsidėstymas ties 8020 buveine 80,46 km nagrinėjamų alternatyvų atžvilgiu



61 pav. Želdiniai ties 9050 buveine 79,31 km



62 pav. Želdiniai ties 9020 buveine 80,46 km



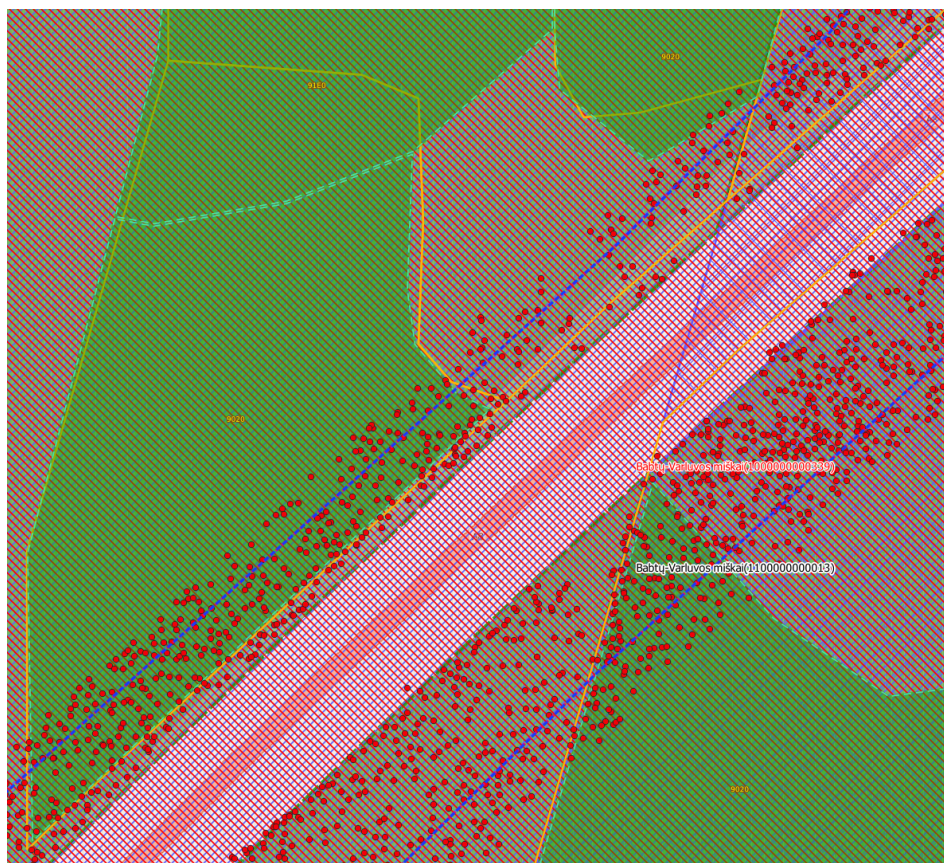
63 pav. Želdiniai ties esamo kelio A8 ir planuojamų alternatyvų susikirtimu su rajoniniu keliu 1927, 80,9 km

1.27. Kelio atkarpa nuo 81,7 - 87,9 km

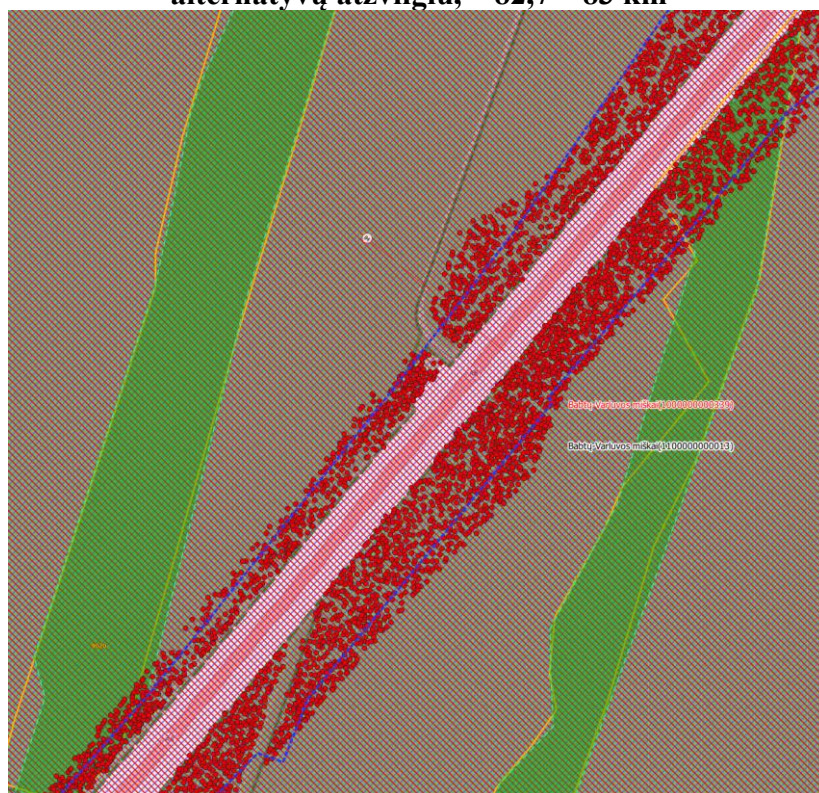
Tai viena jautriausių teritorijų esamo kelio A8 ir nagrinėjamų alternatyvų aplinkoje tiek biologiniu, tiek augalijos požiūriais. Kadangi teritorija yra priskirta Natura 2000 PAST ir BAST - Babtų Varlupos miškai teritorijoms, taip pat teritorija yra Babtų – Varlupos miškų biosferos poligonas. Į minėtas teritorijas patenka ir želdiniai. Šiose teritorijose yra išskirti ir kertinių miško buveinių plotai (į kuriuos patenka ~ 1843 vnt. medžių), bei Europos svarbos: 9020 (nepatvirtintos, į kurias patenka ~135 vnt. medžių), 9020 (patvirtintos, į kurias patenka ~ 594 vnt. medžių); 9050 (nepatvirtintos, į kurias patenka ~ 14 vnt. medžių), 9050 (patvirtintos, į kurias patenka ~ 820 vnt. medžių).



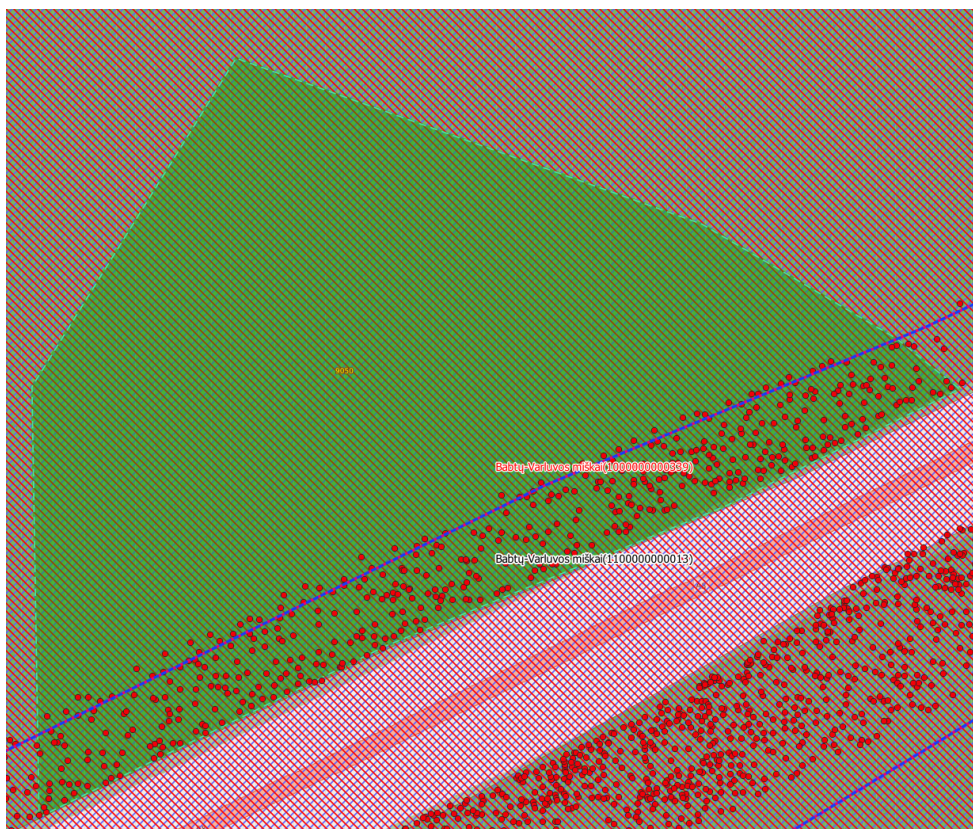
64 pav. Želdinių (raudoni taškai) išsidėstymas ties 9050, 9020 buveinėmis km nagrinėjamų alternatyvų atžvilgiu, ~ 82,1 – 82,8 km



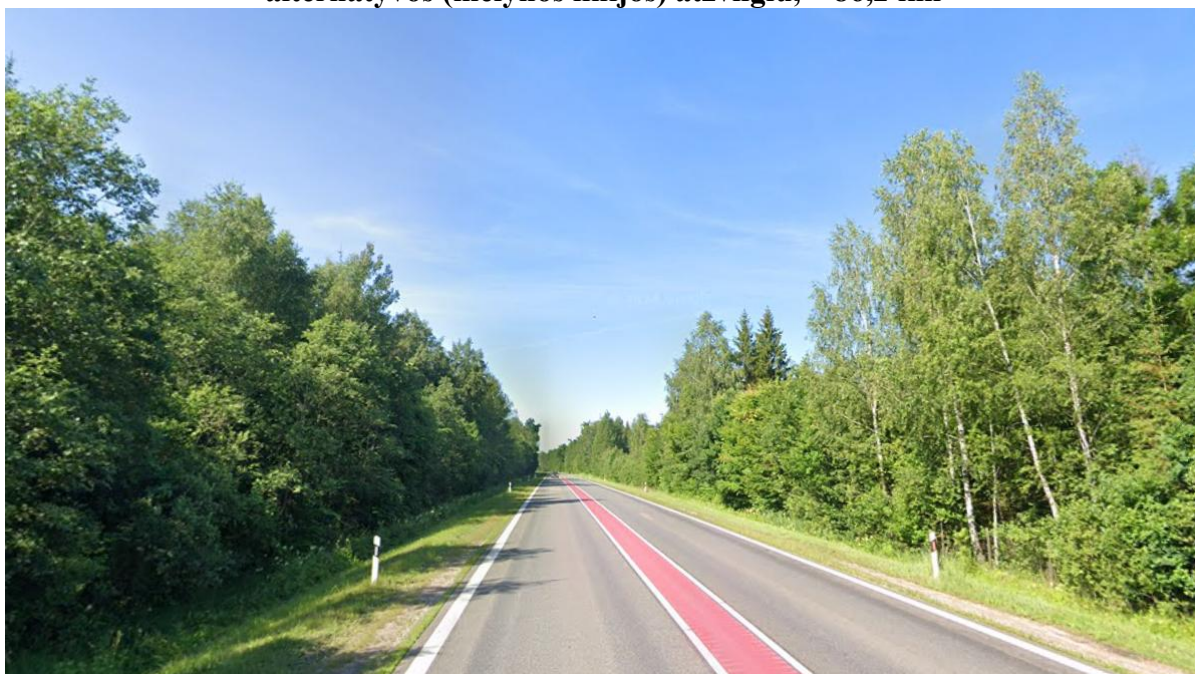
65 pav. Želdinių (raudoni taškai) išsidėstymas ties 9050, 9020 buveinėmis km nagrinėjamų alternatyvų atžvilgiu, ~ 82,7 – 83 km



66 pav. Želdinių (raudoni taškai) išsidėstymas ties 9020 buveinėmis km nagrinėjamos 1 alternatyvos (mėlynos linijos) atžvilgiu, ~ 83,7 – 84,4 km



67 pav. Želdinių (raudoni taškai) išsidėstymas ties 9050 buveine km nagrinėjamos 1 alternatyvos (mėlynos linijos) atžvilgiu, ~ 86,2 km



68 pav. Želdiniai ties 9050 buveinėmis km ~ 82,1 – 82,8 km (kelį supa Natura 2000 PAST ir BAST - Babty Varlupos miškai teritorijos, taip pat teritorija yra Babty – Varlupos miškų biosferos poligone (dalis želdinių auga ir esamo kelio A8 sklype



69 pav. Želdiniai ties 9050 buveine ir kertine miško buveine ~ 82,7 – 83 km (kelio kairėje pusėje)



70 pav. Želdiniai ties drugelio buveine ~ 84,92 km (kelio kairėje pusėje)



71 pav. Želdiniai ties 9050 buveine ties ~ 86,2 km

1.28. Kelio A8 ir A1 kelių mazgas, nuo 87,9 km

Šioje atkarpoje nėra išskirta jautrių teritorijų. Želdiniai sudaro nedideles grupes arba jie pavieniai. Daugelis jų yra esamų kelių A1 ir A8 sklypuose.



72 pav. Želdinių juosta patenkanti į mazgą ties ~ 88-88,14 km. Dominuoja beržai ir liepos



73 pav. Želdinių grupė patenkanti į mazgą ties ~ 88-88,14 km

2. ŽELDINIŲ KIEKIAI PAGAL TERITORIJAS

2.1. lentelė. Alternatyvos Nr. 1 atveju į formuojamo sklypo ribas patenkantys medžiai (skaičiuojami nuo 8 cm diametro skersmens)

Želdinių vieta, kelio atkarpa, km	Kelio dešinėje pusėje, km		Pastabos, teritorijos jautrumas	Kelio kairėje pusėje, km		Pastabos, teritorijos jautrumas
	Kiekis esamo kelio A8 sklype, vnt.	Kiekis už esamo kelio A8 sklypo, vnt.		Kiekis esamo kelio A8 sklype, vnt.	Kiekis už esamo kelio A8 sklypo, vnt.	
ALTERNATYVA NR. 1						
1. 8 km-10,14 km	56		Gamtinio karkaso teritorija	33		Gamtinio karkaso teritorija
		75	Privataus miško ir gamtinio karkaso teritorija		395	Gamtinio karkaso teritorija
		553	Privataus miško ir gamtinio karkaso teritorija		18	Privataus miško ir gamtinio karkaso teritorija
		343	Gamtinio karkaso teritorija			
2. 10,56-12,37 km	2		Gamtinio karkaso teritorija	16		Gamtinio karkaso teritorija
		255	Gamtinio karkaso teritorija		11	Gamtinio karkaso teritorija
3. 12,37-12,7 km	10		Gamtinio karkaso teritorija	1		Gamtinio karkaso teritorija
		256	Gamtinio karkaso teritorija		16	Gamtinio karkaso teritorija
4. 13,20-14 km	15		Gamtinio karkaso teritorija	5		Gamtinio karkaso teritorija
					7	Gamtinio karkaso teritorija
5. 14,12-16,6 km	28		Gamtinio karkaso teritorija	196		Gamtinio karkaso teritorija
		295	Gamtinio karkaso teritorija		152	KPV apsaugos zona ir gamtinio karkaso teritorija
					172	Privataus miško ir gamtinio karkaso teritorija
					83	Privataus miško ir gamtinio karkaso teritorija
					111	Privataus miško ir gamtinio karkaso teritorija
					271	Gamtinio karkaso teritorija
					658	KPV apsaugos zona ir gamtinio karkaso teritorija

Želdinių vieta, kelio atkarpa, km	Kelio dešinėje pusėje, km		Pastabos, teritorijos jautrumas	Kelio kairėje pusėje, km		Pastabos, teritorijos jautrumas
	Kiekis esamo kelio A8 sklype, vnt.	Kiekis už esamo kelio A8 sklypo, vnt.		Kiekis esamo kelio A8 sklype, vnt.	Kiekis už esamo kelio A8 sklypo, vnt.	
16,74 – 18 km	1		Nepatvirtintoje EB svarbos 6510 Šienaujimų mezofitų pievų buveinėje	70		
	37				30	
		8			30	Nepatvirtintoje EB svarbos 6510 Šienaujimų mezofitų pievų buvėinėje
18,4 – 22 km	43			93		
		18			294	
23,5 – 30 km		45	Gamtinio karkaso teritorija			
		31	Gamtinio karkaso teritorija			
30,7 – 36 km		25		117		
					105	
36 – 37,25 km	33			39		
		477		20		Gamtinio karkaso teritorija
		236	Gamtinio karkaso teritorija		64	
					193	Gamtinio karkaso teritorija
38 – 43,6 km	263		Gamtinio karkaso teritorija	530		
	11		PAST teritorija; gamtinio karkaso teritorija	58		Gamtinio karkaso teritorija
		49		448		PAST teritorija; gamtinio karkaso teritorija
		406	Privataus miško teritorija		2905	Privataus miško teritorija
		45	Privataus miško ir gamtinio karkaso teritorija		1524	Privataus miško ir gamtinio karkaso teritorija
		26	Gamtinio karkaso teritorija		161	Valstybinio miško ir gamtinio karkaso teritorija
		2800	Privataus miško ir gamtinio karkaso teritorija		36	Valstybinio miško ir gamtinio karkaso teritorija
		38	Gamtinio karkaso teritorija		530	PAST teritorija; gamtinio karkaso teritorija
		35	PAST teritorija; gamtinio karkaso teritorija		146	PAST teritorija; gamtinio karkaso ir privataus miško teritorija

Želdinių vieta, kelio atkarpa, km	Kelio dešinėje pusėje, km		Pastabos, teritorijos jautrumas	Kelio kairėje pusėje, km		Pastabos, teritorijos jautrumas
	Kiekis esamo kelio A8 sklype, vnt.	Kiekis už esamo kelio A8 sklypo, vnt.		Kiekis esamo kelio A8 sklype, vnt.	Kiekis už esamo kelio A8 sklypo, vnt.	
					35	PAST ir BAST teritorija; valstybinio miško ir gamtinio karkaso teritorija
					116	PAST teritorija; valstybinio miško ir gamtinio karkaso teritorija
					344	PAST teritorija; gamtinio karkaso ir privataus miško teritorija
					689	PAST teritorija; gamtinio karkaso teritorija
					59	PAST ir BAST teritorija; valstybinio miško ir gamtinio karkaso teritorija
					70	PAST ir BAST teritorija; valstybinio miško ir gamtinio karkaso; nepatvirtintoje EB svarbos 9080 *Pelkėtų lapuočių miškų buveinėje
					500	PAST teritorija; valstybinio miško ir gamtinio karkaso teritorija
					1	PAST ir BAST teritorija; gamtinio karkaso ir privataus miško teritorija; patvirtintoje EB svarbos 9080 *Pelkėtų lapuočių miškų buveinėje
					356	PAST teritorija; gamtinio karkaso ir privataus miško teritorija

Želdinių vieta, kelio atkarpa, km	Kelio dešinėje pusėje, km		Pastabos, teritorijos jautrumas	Kelio kairėje pusėje, km		Pastabos, teritorijos jautrumas
	Kiekis esamo kelio A8 sklype, vnt.	Kiekis už esamo kelio A8 sklypo, vnt.		Kiekis esamo kelio A8 sklype, vnt.	Kiekis už esamo kelio A8 sklypo, vnt.	
					94	PAST teritorija; gamtinio karkaso ir privataus miško teritorija
					410	PAST teritorija; gamtinio karkaso teritorija
					186	PAST teritorija; valstybinio miško ir gamtinio karkaso teritorija
					7	PAST teritorija; gamtinio karkaso ir privataus miško teritorija
					437	PAST teritorija; gamtinio karkaso teritorija
					9	PAST teritorija; gamtinio karkaso teritorija
					736	PAST teritorija; gamtinio karkaso ir privataus miško teritorija
44 – 46 km	1		PAST teritorija; gamtinio karkaso teritorija	31		PAST teritorija; gamtinio karkaso teritorija
	231		Gamtinio karkaso teritorija		19	PAST teritorija; gamtinio karkaso teritorija
		6	PAST teritorija; gamtinio karkaso teritorija		229	PAST teritorija; gamtinio karkaso ir privataus miško teritorija
		381	Gamtinio karkaso ir privataus miško teritorija		566/ 283	PAST teritorija; valstybinio miško ir gamtinio karkaso teritorija
		11	PAST teritorija; gamtinio karkaso teritorija		86/ 43	PAST teritorija; gamtinio karkaso teritorija
46,5 – 47,15 km	1			9		Kultūros paveldo teritorijoje;

Želdinių vieta, kelio atkarpa, km	Kelio dešinėje pusėje, km		Pastabos, teritorijos jautrumas	Kelio kairėje pusėje, km		Pastabos, teritorijos jautrumas
	Kiekis esamo kelio A8 sklype, vnt.	Kiekis už esamo kelio A8 sklypo, vnt.		Kiekis esamo kelio A8 sklype, vnt.	Kiekis už esamo kelio A8 sklypo, vnt.	
						Gamtinio karkaso teritorijoje
		14		17		Gamtinio karkaso teritorija (ribojasi su kultūros paveldu)
		27			1	Gamtinio karkaso teritorija
47,15 – 49 km	554		Gamtinio karkaso teritorija	55		Kultūros paveldo teritorijoje; Gamtinio karkaso teritorijoje
		58	Gamtinio karkaso teritorija		215	Gamtinio karkaso teritorija
		6908	Gamtinio karkaso ir privataus miško teritorija		7	PAST teritorija; gamtinio karkaso teritorija
		386	Gamtinio karkaso teritorija			
49 – 53 km	12		Gamtinio karkaso teritorija	4		Gamtinio karkaso teritorija
		47	Gamtinio karkaso teritorija		14	Gamtinio karkaso teritorija
53,54 – 55,6 km	216		Gamtinio karkaso teritorija	438		Gamtinio karkaso teritorija
	53		Gamtinio karkaso teritorija		195	Gamtinio karkaso teritorija
		36	Gamtinio karkaso teritorija		2359	Gamtinio karkaso ir privataus miško teritorija
		68	Gamtinio karkaso teritorija		351	Gamtinio karkaso ir privataus miško teritorija
		68	Gamtinio karkaso teritorija			
		232	Gamtinio karkaso ir privataus miško teritorija			
55,74 – 58,92 km	1		Gamtinio karkaso teritorija			
	2					
58,92 - 60,11 km	58		Gamtinio karkaso teritorija	17		Gamtinio karkaso teritorija
		213	Gamtinio karkaso teritorija		218	Gamtinio karkaso teritorija
		1497	Gamtinio karkaso ir privataus miško teritorija		1248	Gamtinio karkaso ir privataus miško teritorija
60,11 - 62,52 km	38		Gamtinio karkaso teritorija	15		Gamtinio karkaso teritorija
		405	Gamtinio karkaso teritorija		324	Gamtinio karkaso teritorija
		342	Gamtinio karkaso ir privataus miško teritorija		2	Gamtinio karkaso ir privataus miško teritorija
62,52 - 64,23 km	313			247		

Želdinių vieta, kelio atkarpa, km	Kelio dešinėje pusėje, km		Pastabos, teritorijos jautrumas	Kelio kairėje pusėje, km		Pastabos, teritorijos jautrumas
	Kiekis esamo kelio A8 sklype, vnt.	Kiekis už esamo kelio A8 sklypo, vnt.		Kiekis esamo kelio A8 sklype, vnt.	Kiekis už esamo kelio A8 sklypo, vnt.	
		731		16		Kultūros paveldo teritorijoje (Nociūnų kapinynas)
		146	Privataus miško teritorija		161	
					283	Privataus miško teritorija
64,23- 67,95 km	5		Gamtinio karkaso teritorija	3		Gamtinio karkaso teritorija
		51	Gamtinio karkaso teritorija		87	Gamtinio karkaso teritorija
		21	Privataus miško teritorija		7	
67,95 - 70,6 km	54		Gamtinio karkaso teritorija	53		Gamtinio karkaso teritorija
		229	Gamtinio karkaso teritorija		312	Gamtinio karkaso teritorija
		9			46	
		2	Nepatvirtintoje EB svarbos 9180 *Griovų ir šlaitų miškų buveinėje; Gamtinio karkaso teritorija			
72,15 - 73,46 km	17					
		55				
		7	Gamtinio karkaso teritorija			
		24	Privataus miško teritorija			
73,46 - 74,26 km	4	PAST teritorija		140		PAST teritorija
	20		PAST ir BAST teritorija; gamtinio karkaso teritorija	30		PAST ir BAST teritorija; gamtinio karkaso teritorija
	1		PAST teritorija; gamtinio karkaso teritorija		10	PAST ir BAST teritorija; gamtinio karkaso teritorija
		1	PAST teritorija		10	PAST teritorija; gamtinio karkaso teritorija
		3	PAST ir BAST teritorija; gamtinio karkaso teritorija		24	PAST teritorija
		197	PAST ir BAST teritorija; gamtinio karkaso ir privataus miško teritorija		272	PAST ir BAST teritorija; gamtinio karkaso ir privataus miško teritorija;
		325	PAST ir BAST teritorija;		19	PAST ir BAST teritorija;

Želdinių vieta, kelio atkarpa, km	Kelio dešinėje pusėje, km		Pastabos, teritorijos jautrumas	Kelio kairėje pusėje, km		Pastabos, teritorijos jautrumas
	Kiekis esamo kelio A8 sklype, vnt.	Kiekis už esamo kelio A8 sklypo, vnt.		Kiekis esamo kelio A8 sklype, vnt.	Kiekis už esamo kelio A8 sklypo, vnt.	
			gamtinio karkaso ir privataus miško teritorija;			valstybinio miško ir gamtinio karkaso teritorija
		77	PAST teritorija; valstybinio miško ir gamtinio karkaso teritorija		40	PAST teritorija; valstybinio miško ir gamtinio karkaso teritorija
					14	PAST teritorija; gamtinio karkaso teritorija
					24	PAST teritorija; Privataus miško teritorija
					8	PAST teritorija; gamtinio karkaso teritorija
75,6 - 78,3 km	70		Gamtinio karkaso teritorija	15		Gamtinio karkaso teritorija
	67		Gamtinio karkaso teritorija		25	
	53				8	Gamtinio karkaso teritorija
	36					
		64	Gamtinio karkaso teritorija			
		21				
		11	Gamtinio karkaso teritorija			
78,3 - 81,7 km	512			112		
	2		Nepatvirtintoje EB svarbos 9050 Žolių turtingų eglynų buveinėje; Gamtinio karkaso teritorija		613	
	68		Nepatvirtintoje EB svarbos 9020 *Plačialapių ir mišriųjų miškų buvėinėje; Gamtinio karkaso teritorija		298	
		129	Gamtinio karkaso teritorija		193	
		329			1546	
		43	Gamtinio karkaso teritorija		4228	
		681			321	
		381	Nepatvirtintoje EB svarbos 9050 Žolių turtingų eglynų buveinėje; Gamtinio karkaso teritorija		859	

Želdinių vieta, kelio atkarpa, km	Kelio dešinėje pusėje, km		Pastabos, teritorijos jautrumas	Kelio kairėje pusėje, km		Pastabos, teritorijos jautrumas
	Kiekis esamo kelio A8 sklype, vnt.	Kiekis už esamo kelio A8 sklypo, vnt.		Kiekis esamo kelio A8 sklype, vnt.	Kiekis už esamo kelio A8 sklypo, vnt.	
		42				
		42				
		104				
		1044				
		359	Nepatvirtintoje EB svarbos 9020 *Plačialapių ir mišriųjų miškų buveinėje; Gamtinio karkaso teritorija			
		128				
81,7 - 87,9 km	374		Gamtinio karkaso teritorija	218		PAST teritorija; gamtinio karkaso teritorija
	69		Gamtinio karkaso teritorija	14		PAST teritorija; gamtinio karkaso teritorija; Nepatvirtintoje EB svarbos 9050 Žolių turtingų eglynų buveinėje
	29		PAST teritorija; gamtinio karkaso teritorija	20		PAST teritorija; gamtinio karkaso teritorija
	91		PAST ir BAST teritorija; gamtinio karkaso teritorija	93		PAST ir BAST teritorija; gamtinio karkaso teritorija; Nepatvirtintoje EB svarbos 9020 *Plačialapių ir mišriųjų miškų buveinėje
		1026	Gamtinio karkaso teritorija	215		PAST ir BAST teritorija; gamtinio karkaso teritorija
		54		9		PAST ir BAST teritorija; gamtinio karkaso teritorija; Nepatvirtintoje EB svarbos 9020 *Plačialapių ir mišriųjų miškų buveinėje
		924	PAST teritorija; Privataus miško teritorija	467		PAST ir BAST teritorija; gamtinio karkaso teritorija
		473	PAST ir BAST teritorija; valstybinio miško,	59		PAST teritorija; gamtinio karkaso teritorija

Želdinių vieta, kelio atkarpa, km	Kelio dešinėje pusėje, km		Pastabos, teritorijos jautrumas	Kelio kairėje pusėje, km		Pastabos, teritorijos jautrumas
	Kiekis esamo kelio A8 sklype, vnt.	Kiekis už esamo kelio A8 sklypo, vnt.		Kiekis esamo kelio A8 sklype, vnt.	Kiekis už esamo kelio A8 sklypo, vnt.	
			gamtinio karkaso teritorija; Nepatvirtintoje EB svarbos 9020 *Plačialapių ir mišriųjų miškų buveinėje; kertinėje miško buveinėje			
		33	PAST ir BAST teritorija; valstybinio miško, gamtinio karkaso teritorija; Nepatvirtintoje EB svarbos 9020 *Plačialapių ir mišriųjų miškų buveinėje		1478	Gamtinio karkaso teritorija
		175	PAST ir BAST teritorija; valstybinio miško, gamtinio karkaso teritorija; patvirtintoje EB svarbos 9020 *Plačialapių ir mišriųjų miškų buveinėje		243	Privataus miško, gamtinio karkaso teritorijoje
		98	PAST ir BAST teritorija; valstybinio miško, gamtinio karkaso teritorija		409	PAST teritorija; Privataus miško teritorija
		343	PAST ir BAST teritorija; valstybinio miško, gamtinio karkaso teritorija		399	PAST ir BAST teritorija; privataus miško, gamtinio karkaso teritorija; patvirtintoje EB svarbos 9050 Žolių turtingų eglynų buveinėje
		516	PAST ir BAST teritorija; privataus miško, gamtinio karkaso teritorija		270	PAST ir BAST teritorija; privataus miško, gamtinio karkaso teritorija
		2096	PAST ir BAST teritorija; valstybinio miško, gamtinio karkaso teritorija		37	PAST ir BAST teritorija; privataus miško, gamtinio karkaso teritorija
		368	PAST ir BAST teritorija; valstybinio miško, gamtinio karkaso teritorija		1267	PAST ir BAST teritorija; valstybinio miško, gamtinio karkaso teritorija;

Želdinių vieta, kelio atkarpa, km	Kelio dešinėje pusėje, km		Pastabos, teritorijos jautrumas	Kelio kairėje pusėje, km		Pastabos, teritorijos jautrumas
	Kiekis esamo kelio A8 sklype, vnt.	Kiekis už esamo kelio A8 sklypo, vnt.		Kiekis esamo kelio A8 sklype, vnt.	Kiekis už esamo kelio A8 sklypo, vnt.	
						nepatvirtintoje EB svarbos 9020 *Plačialapių ir mišriųjų miškų buveinėje; kertinėje miško buveinėje
		92	PAST ir BAST teritorija; valstybinio miško, gamtinio karkaso teritorija; patvirtintoje EB svarbos 9020 *Plačialapių ir mišriųjų miškų buveinėje		102	PAST ir BAST teritorija; valstybinio miško, gamtinio karkaso teritorija; patvirtintoje EB svarbos 9020 *Plačialapių ir mišriųjų miškų buveinėje; kertinėje miško buveinėje
		1450	PAST ir BAST teritorija; valstybinio miško, gamtinio karkaso teritorija		530	PAST ir BAST teritorija; valstybinio miško, gamtinio karkaso teritorija
		6	PAST ir BAST teritorija; valstybinio miško, gamtinio karkaso teritorija; patvirtintoje EB svarbos 9050 Žolių turtingų eglynų buveinėje		101	PAST ir BAST teritorija; valstybinio miško, gamtinio karkaso teritorija
		3209	PAST ir BAST teritorija; valstybinio miško, gamtinio karkaso teritorija		345	PAST ir BAST teritorija; privataus miško, gamtinio karkaso teritorija
		850	PAST ir BAST teritorija; valstybinio miško, gamtinio karkaso teritorija		1156	PAST ir BAST teritorija; valstybinio miško, gamtinio karkaso teritorija
		412	PAST ir BAST teritorija; valstybinio miško, gamtinio karkaso teritorija; patvirtintoje EB svarbos 9050 Žolių turtingų eglynų buveinėje		7	PAST ir BAST teritorija; valstybinio miško, gamtinio karkaso teritorija; upių pakrantės apsaugos juostoje
		2009	PAST ir BAST teritorija; privataus miško, gamtinio karkaso teritorija		363	PAST ir BAST teritorija; valstybinio miško, gamtinio karkaso teritorija

Želdinių vieta, kelio atkarpa, km	Kelio dešinėje pusėje, km		Pastabos, teritorijos jautrumas	Kelio kairėje pusėje, km		Pastabos, teritorijos jautrumas
	Kiekis esamo kelio A8 sklype, vnt.	Kiekis už esamo kelio A8 sklypo, vnt.		Kiekis esamo kelio A8 sklype, vnt.	Kiekis už esamo kelio A8 sklypo, vnt.	
		261	PAST teritorija; privataus miško, gamtinio karkaso teritorija		327	PAST ir BAST teritorija; valstybinio miško, gamtinio karkaso teritorija; patvirtintoje EB svarbos 9020 *Plačialapių ir mišriųjų miškų buveinėje
		599	PAST teritorija; privataus miško, gamtinio karkaso teritorija		3950	PAST ir BAST teritorija; valstybinio miško, gamtinio karkaso teritorija
					3046	PAST ir BAST teritorija; valstybinio miško, gamtinio karkaso teritorija
					4209	PAST ir BAST teritorija; privataus miško, gamtinio karkaso teritorija
					1722	PAST teritorija; valstybinio miško; gamtinio karkaso teritorija
					850	PAST ir BAST teritorija; privataus miško, gamtinio karkaso teritorija
					452	PAST teritorija; privataus miško, gamtinio karkaso teritorija
					440	PAST teritorija; privataus miško, gamtinio karkaso teritorija
					172	PAST teritorija; valstybinio miško; gamtinio karkaso teritorija
					20	
Kelio A1 mazgas, kelio sklype, nuo 87,9 km iki ruožo galo				618		
Iš viso:	3448	36963		5159	48742	
Iš viso:	94312 vnt.					

Želdinių vieta, kelio atkarpa, km	Kelio dešinėje pusėje, km		Pastabos, teritorijos jautrumas	Kelio kairėje pusėje, km		Pastabos, teritorijos jautrumas
	Kiekis esamo kelio A8 sklype, vnt.	Kiekis už esamo kelio A8 sklypo, vnt.		Kiekis esamo kelio A8 sklype, vnt.	Kiekis už esamo kelio A8 sklypo, vnt.	
Iš jų kultūros paveldo teritorijose ar teritorijų apsaugos zonos, vnt. :			890			
Iš jų kertinėse miško buveinėse, vnt.			1842			
Iš jų Natura 2000 PAST teritorijose, vnt.			42316			
Iš jų Natura 2000 BAST teritorijose, vnt.			31000			
Iš jų valstybiniuose miškų teritorijose, vnt.			24863			
Iš jų privačių miškų teritorijose, vnt.			43573			
Iš jų gamtinio karkaso teritorijose, vnt.			88190			
Iš jų patvirtintose 9080 *Pelkėtų lapuočių miškų buveinėse, vnt.			1			
Iš jų patvirtintose 9020 *Plačialapių ir mišriųjų miškų buveinėse, vnt.			594			
Iš jų patvirtintose 9050 Žolių turtingų eglynų buveinėse, vnt.			817			

Pastabos: želdiniai buvo identifikuojami (jų kiekiai pateikti) nuo 8 cm diametro.

Bendruose išskirstytuose pagal teritorijas želdinių kiekiai (<...> iš jų<...>) dubliuojasi, kadangi persidengia teritorijos, jų sumuoti nereikia.

Pateikti kiekiai preliminarūs, ir tai nėra želdinių kiekiai, kuriuos statybų darbų metu bus reikalinga pašalinti, kadangi nusavinimo ribos (kuriose buvo skaičiuojami želdiniai) yra platesnės nei statybos darbų ribos. Kiekiai turės būti tikslinami vėlesniuose projekto etapuose

2.2. lentelė. Alternatyvos Nr. II atveju į formuojamo sklypo ribas patenkantys medžiai (skaičiuojami nuo 8 cm diametro skersmens)

Želdinių vieta, kelio atkarpa, km	Kelio dešinėje pusėje, km		Pastabos, teritorijos jautrumas	Kelio kairėje pusėje, km		Pastabos, teritorijos jautrumas
	Kiekis esamo kelio A8 sklype, vnt.	Kiekis už esamo kelio A8 sklypo, vnt.		Kiekis esamo kelio A8 sklype, vnt.	Kiekis už esamo kelio A8 sklypo, vnt.	
ALTERNATYVA NR. 2						
1. 8 km-10,14 km	56		Gamtinio karkaso teritorija	33		Gamtinio karkaso teritorija
		75	Privataus miško ir gamtinio karkaso teritorija		18	Gamtinio karkaso teritorija

Želdinių vieta, kelio atkarpa, km	Kelio dešinėje pusėje, km		Pastabos, teritorijos jautrumas	Kelio kairėje pusėje, km		Pastabos, teritorijos jautrumas
	Kiekis esamo kelio A8 sklype, vnt.	Kiekis už esamo kelio A8 sklypo, vnt.		Kiekis esamo kelio A8 sklype, vnt.	Kiekis už esamo kelio A8 sklypo, vnt.	
		553	Privataus miško ir gamtinio karkaso teritorija		18	Privataus miško ir gamtinio karkaso teritorija
		343	Gamtinio karkaso teritorija			
2. 10,56-12,37 km	2		Gamtinio karkaso teritorija	16		Gamtinio karkaso teritorija
		254	Gamtinio karkaso teritorija		11	Gamtinio karkaso teritorija
		4	Gamtinio karkaso teritorija			
3. 12,37-12,7 km	10		Gamtinio karkaso teritorija	1		Gamtinio karkaso teritorija
		256	Gamtinio karkaso teritorija		16	Gamtinio karkaso teritorija
4. 13,20-14 km	15		Gamtinio karkaso teritorija	5		Gamtinio karkaso teritorija
					7	Gamtinio karkaso teritorija
5. 14,12-16,6 km	28		Gamtinio karkaso teritorija	196		Gamtinio karkaso teritorija
		295	Gamtinio karkaso teritorija		152	KPV apsaugos zona ir gamtinio karkaso teritorija
					172	Privataus miško ir gamtinio karkaso teritorija
					83	Privataus miško ir gamtinio karkaso teritorija
					111	Privataus miško ir gamtinio karkaso teritorija

Želdinių vieta, kelio atkarpa, km	Kelio dešinėje pusėje, km		Pastabos, teritorijos jautrumas	Kelio kairėje pusėje, km		Pastabos, teritorijos jautrumas
	Kiekis esamo kelio A8 sklype, vnt.	Kiekis už esamo kelio A8 sklypo, vnt.		Kiekis esamo kelio A8 sklype, vnt.	Kiekis už esamo kelio A8 sklypo, vnt.	
					271	Gamtinio karkaso teritorija
					658	KPV apsaugos zona ir gamtinio karkaso teritorija
16,74 – 18 km	1		Nepatvirtintoje EB svarbos 6510 Šienaujimų mezofitų pievų buveinėje	70		
	37				10	
		8				
18,4 – 22 km	43			93		
		18			294	
					11	
23,5 – 30 km		26	Gamtinio karkaso teritorija			
		31	Gamtinio karkaso teritorija			
30,7 – 36 km		25		117		
					105	
36 – 37,25 km	33			39		
		324		20		Gamtinio karkaso teritorija
		236	Gamtinio karkaso teritorija		128	
					262	Gamtinio karkaso teritorija
38 – 43,6 km	263		Gamtinio karkaso teritorija	530		
	11		PAST teritorija; gamtinio karkaso teritorija	58		Gamtinio karkaso teritorija

Želdinių vieta, kelio atkarpa, km	Kelio dešinėje pusėje, km		Pastabos, teritorijos jautrumas	Kelio kairėje pusėje, km		Pastabos, teritorijos jautrumas
	Kiekis esamo kelio A8 sklype, vnt.	Kiekis už esamo kelio A8 sklypo, vnt.		Kiekis esamo kelio A8 sklype, vnt.	Kiekis už esamo kelio A8 sklypo, vnt.	
		49		448		PAST teritorija; gamtinio karkaso teritorija
		406	Privataus miško teritorija		2905	Privataus miško teritorija
		45	Privataus miško ir gamtinio karkaso teritorija		1524	Privataus miško ir gamtinio karkaso teritorija
		26	Gamtinio karkaso teritorija		161	Valstybinio miško ir gamtinio karkaso teritorija
		2800	Privataus miško ir gamtinio karkaso teritorija		36	Valstybinio miško ir gamtinio karkaso teritorija
		38	Gamtinio karkaso teritorija		530	PAST teritorija; gamtinio karkaso teritorija
		35	PAST teritorija; gamtinio karkaso teritorija		146	PAST teritorija; gamtinio karkaso ir privataus miško teritorija
					35	PAST ir BAST teritorija; valstybinio miško ir gamtinio karkaso teritorija
					116	PAST teritorija; valstybinio miško ir gamtinio karkaso teritorija
					344	PAST teritorija;

Želdinių vieta, kelio atkarpa, km	Kelio dešinėje pusėje, km		Pastabos, teritorijos jautrumas	Kelio kairėje pusėje, km		Pastabos, teritorijos jautrumas
	Kiekis esamo kelio A8 sklype, vnt.	Kiekis už esamo kelio A8 sklypo, vnt.		Kiekis esamo kelio A8 sklype, vnt.	Kiekis už esamo kelio A8 sklypo, vnt.	
						gamtinio karkaso ir privataus miško teritorija
					689	PAST teritorija; gamtinio karkaso teritorija
					59	PAST ir BAST teritorija; valstybinio miško ir gamtinio karkaso teritorija
					170	PAST ir BAST teritorija; valstybinio miško ir gamtinio karkaso; nepatvirtintoje EB svarbos 9080 *Pelkėtų lapuočių miškų buveinėje
					500	PAST teritorija; valstybinio miško ir gamtinio karkaso teritorija
					526	PAST ir BAST teritorija; gamtinio karkaso ir privataus miško teritorija; patvirtintoje EB svarbos 9080 *Pelkėtų lapuočių miškų buveinėje
					216	PAST teritorija;

Želdinių vieta, kelio atkarpa, km	Kelio dešinėje pusėje, km		Pastabos, teritorijos jautrumas	Kelio kairėje pusėje, km		Pastabos, teritorijos jautrumas
	Kiekis esamo kelio A8 sklype, vnt.	Kiekis už esamo kelio A8 sklypo, vnt.		Kiekis esamo kelio A8 sklype, vnt.	Kiekis už esamo kelio A8 sklypo, vnt.	
						gamtinio karkaso ir privataus miško teritorija
					94	PAST teritorija; gamtinio karkaso ir privataus miško teritorija
					410	PAST teritorija; gamtinio karkaso teritorija
					186	PAST teritorija; valstybinio miško ir gamtinio karkaso teritorija
					7	PAST teritorija; gamtinio karkaso ir privataus miško teritorija
					437	PAST teritorija; gamtinio karkaso teritorija
					9	PAST teritorija; gamtinio karkaso teritorija
					756	PAST teritorija; gamtinio karkaso ir privataus miško teritorija
44 – 46 km	1		PAST teritorija; gamtinio karkaso teritorija	31		PAST teritorija; gamtinio karkaso teritorija
	231		Gamtinio karkaso teritorija		19	PAST teritorija; gamtinio karkaso teritorija

Želdinių vieta, kelio atkarpa, km	Kelio dešinėje pusėje, km		Pastabos, teritorijos jautrumas	Kelio kairėje pusėje, km		Pastabos, teritorijos jautrumas
	Kiekis esamo kelio A8 sklype, vnt.	Kiekis už esamo kelio A8 sklypo, vnt.		Kiekis esamo kelio A8 sklype, vnt.	Kiekis už esamo kelio A8 sklypo, vnt.	
		6	PAST teritorija; gamtinio karkaso teritorija		229	PAST teritorija; gamtinio karkaso ir privataus miško teritorija
		381	Gamtinio karkaso ir privataus miško teritorija		283	PAST teritorija; valstybinio miško ir gamtinio karkaso teritorija
		11	PAST teritorija; gamtinio karkaso teritorija		43	PAST teritorija; gamtinio karkaso teritorija
46,5 – 47,15 km	1			9		Kultūros paveldo teritorijoje; Gamtinio karkaso teritorijoje
		14		17		Gamtinio karkaso teritorija (ribojasi su kultūros paveldu)
		27			1	Gamtinio karkaso teritorija
47,15 – 49 km	554		Gamtinio karkaso teritorija	55		Kultūros paveldo teritorijoje; Gamtinio karkaso teritorijoje
		58	Gamtinio karkaso teritorija		109	Gamtinio karkaso teritorija
		6627	Gamtinio karkaso ir privataus miško teritorija		7	PAST teritorija; gamtinio karkaso teritorija
		386	Gamtinio karkaso teritorija			
		39	Gamtinio karkaso ir privataus miško teritorija			

Želdinių vieta, kelio atkarpa, km	Kelio dešinėje pusėje, km		Pastabos, teritorijos jautrumas	Kelio kairėje pusėje, km		Pastabos, teritorijos jautrumas
	Kiekis esamo kelio A8 sklype, vnt.	Kiekis už esamo kelio A8 sklypo, vnt.		Kiekis esamo kelio A8 sklype, vnt.	Kiekis už esamo kelio A8 sklypo, vnt.	
49 – 53 km	12		Gamtinio karkaso teritorija	4		Gamtinio karkaso teritorija
		47	Gamtinio karkaso teritorija		14	Gamtinio karkaso teritorija
53,54 – 55,6 km	216		Gamtinio karkaso teritorija	438		Gamtinio karkaso teritorija
	53		Gamtinio karkaso teritorija		199	Gamtinio karkaso teritorija
		36	Gamtinio karkaso teritorija		2359	Gamtinio karkaso ir privataus miško teritorija
		68	Gamtinio karkaso teritorija		351	Gamtinio karkaso ir privataus miško teritorija
		72	Gamtinio karkaso teritorija			
		232	Gamtinio karkaso ir privataus miško teritorija			
55,74 – 58,92 km	1		Gamtinio karkaso teritorija			
	2					
58,92 - 60,11 km	58		Gamtinio karkaso teritorija	17		Gamtinio karkaso teritorija
		213	Gamtinio karkaso teritorija		218	Gamtinio karkaso teritorija
		1497	Gamtinio karkaso ir privataus miško teritorija		1248	Gamtinio karkaso ir privataus miško teritorija
60,11 - 62,52 km	38		Gamtinio karkaso teritorija	15		Gamtinio karkaso teritorija
		405	Gamtinio karkaso teritorija		324	Gamtinio karkaso teritorija

Želdinių vieta, kelio atkarpa, km	Kelio dešinėje pusėje, km		Pastabos, teritorijos jautrumas	Kelio kairėje pusėje, km		Pastabos, teritorijos jautrumas
	Kiekis esamo kelio A8 sklype, vnt.	Kiekis už esamo kelio A8 sklypo, vnt.		Kiekis esamo kelio A8 sklype, vnt.	Kiekis už esamo kelio A8 sklypo, vnt.	
		342	Gamtinio karkaso ir privataus miško teritorija		2	Gamtinio karkaso ir privataus miško teritorija
62,52 - 64,23 km	313			247		
		731		16		Kultūros paveldo teritorijoje (Nociūnų kapinynas)
		146	Privataus miško teritorija		161	
		9			283	Privataus miško teritorija
					17	
					7	Kultūros paveldo teritorijoje (Nociūnų kapinynas)
					13	
64,23- 67,95 km	5		Gamtinio karkaso teritorija			
				6		Gamtinio karkaso teritorija
		51	Gamtinio karkaso teritorija		87	Gamtinio karkaso teritorija
		21	Privataus miško teritorija		7	
67,95 - 70,6 km	54		Gamtinio karkaso teritorija	53		Gamtinio karkaso teritorija
		229	Gamtinio karkaso teritorija		295	Gamtinio karkaso teritorija
		7			46	
		2	Nepatvirtintoje EB svarbos 9180 *Griovų ir šlaitų miškų buveinėje;			

Želdinių vieta, kelio atkarpa, km	Kelio dešinėje pusėje, km		Pastabos, teritorijos jautrumas	Kelio kairėje pusėje, km		Pastabos, teritorijos jautrumas
	Kiekis esamo kelio A8 sklype, vnt.	Kiekis už esamo kelio A8 sklypo, vnt.		Kiekis esamo kelio A8 sklype, vnt.	Kiekis už esamo kelio A8 sklypo, vnt.	
			Gamtinio karkaso teritorija			
72,15 - 73,46 km	17					
		55				
		7	Gamtinio karkaso teritorija			
		24	Privataus miško teritorija			
73,46 - 74,26 km	4	PAST teritorija		140		PAST teritorija
	20		PAST ir BAST teritorija; gamtinio karkaso teritorija	30		PAST ir BAST teritorija; gamtinio karkaso teritorija
	1		PAST teritorija; gamtinio karkaso teritorija		10	PAST ir BAST teritorija; gamtinio karkaso teritorija
		1	PAST teritorija		10	PAST teritorija; gamtinio karkaso teritorija
		3	PAST ir BAST teritorija; gamtinio karkaso teritorija		24	PAST teritorija
		197	PAST ir BAST teritorija; gamtinio karkaso ir privataus miško teritorija		272	PAST ir BAST teritorija; gamtinio karkaso ir privataus miško teritorija;
		325	PAST ir BAST teritorija; gamtinio karkaso ir privataus miško teritorija;		19	PAST ir BAST teritorija; valstybinio miško ir gamtinio karkaso teritorija

Želdinių vieta, kelio atkarpa, km	Kelio dešinėje pusėje, km		Pastabos, teritorijos jautrumas	Kelio kairėje pusėje, km		Pastabos, teritorijos jautrumas
	Kiekis esamo kelio A8 sklype, vnt.	Kiekis už esamo kelio A8 sklypo, vnt.		Kiekis esamo kelio A8 sklype, vnt.	Kiekis už esamo kelio A8 sklypo, vnt.	
		77	PAST teritorija; valstybinio miško ir gamtinio karkaso teritorija		40	PAST teritorija; valstybinio miško ir gamtinio karkaso teritorija
		1320	PAST ir BAST teritorija; gamtinio karkaso ir valstybinio miško teritorijos			
		107	PAST teritorija; gamtinio karkaso ir valstybinio miško teritorijos			
					14	PAST teritorija; gamtinio karkaso teritorija
					24	PAST teritorija; Privataus miško teritorija
					8	PAST teritorija; gamtinio karkaso teritorija
					68	PAST teritorija; gamtinio karkaso teritorija
75,6 - 78,3 km	70		Gamtinio karkaso teritorija	15		Gamtinio karkaso teritorija
	67		Gamtinio karkaso teritorija		25	
	53				8	Gamtinio karkaso teritorija
	36					
		64	Gamtinio karkaso teritorija			

Želdinių vieta, kelio atkarpa, km	Kelio dešinėje pusėje, km		Pastabos, teritorijos jautrumas	Kelio kairėje pusėje, km		Pastabos, teritorijos jautrumas
	Kiekis esamo kelio A8 sklype, vnt.	Kiekis už esamo kelio A8 sklypo, vnt.		Kiekis esamo kelio A8 sklype, vnt.	Kiekis už esamo kelio A8 sklypo, vnt.	
		21				
		11	Gamtinio karkaso teritorija			
78,3 - 81,7 km	512			112		
	2		Nepatvirtintoje EB svarbos 9050 Žolių turtingų eglynų buveinėje; Gamtinio karkaso teritorija		613	
	68		Nepatvirtintoje EB svarbos 9020 *Plačialapių ir mišriųjų miškų buveinėje; Gamtinio karkaso teritorija		298	
		129	Gamtinio karkaso teritorija		193	
		329			1468	
		43	Gamtinio karkaso teritorija		4228	
		681			367	
		381	Nepatvirtintoje EB svarbos 9050 Žolių turtingų eglynų buveinėje; Gamtinio karkaso teritorija		859	
		42				
		42				
		104				
		1044				

Želdinių vieta, kelio atkarpa, km	Kelio dešinėje pusėje, km		Pastabos, teritorijos jautrumas	Kelio kairėje pusėje, km		Pastabos, teritorijos jautrumas
	Kiekis esamo kelio A8 sklype, vnt.	Kiekis už esamo kelio A8 sklypo, vnt.		Kiekis esamo kelio A8 sklype, vnt.	Kiekis už esamo kelio A8 sklypo, vnt.	
		359	Nepatvirtintoje EB svarbos 9020 *Plačialapių ir mišriųjų miškų buveinėje; Gamtinio karkaso teritorija			
		128				
81,7 - 87,9 km	374		Gamtinio karkaso teritorija	218		PAST teritorija; gamtinio karkaso teritorija
	69		Gamtinio karkaso teritorija	14		PAST teritorija; gamtinio karkaso teritorija; Nepatvirtintoje EB svarbos 9050 Žolių turtingų eglynų buveinėje
	29		PAST teritorija; gamtinio karkaso teritorija	20		PAST teritorija; gamtinio karkaso teritorija
	91		PAST ir BAST teritorija; gamtinio karkaso teritorija	93		PAST ir BAST teritorija; gamtinio karkaso teritorija; Nepatvirtintoje EB svarbos 9020 *Plačialapių ir mišriųjų miškų buveinėje
		1026	Gamtinio karkaso teritorija	215		PAST ir BAST teritorija; gamtinio karkaso teritorija

Želdinių vieta, kelio atkarpa, km	Kelio dešinėje pusėje, km		Pastabos, teritorijos jautrumas	Kelio kairėje pusėje, km		Pastabos, teritorijos jautrumas
	Kiekis esamo kelio A8 sklype, vnt.	Kiekis už esamo kelio A8 sklypo, vnt.		Kiekis esamo kelio A8 sklype, vnt.	Kiekis už esamo kelio A8 sklypo, vnt.	
		54		9		PAST ir BAST teritorija; gamtinio karkaso teritorija; Nepatvirtintoje EB svarbos 9020 *Plačialapių ir mišriųjų miškų buveinėje
		924	PAST teritorija; Privataus miško teritorija	467		PAST ir BAST teritorija; gamtinio karkaso teritorija
		473	PAST ir BAST teritorija; valstybinio miško, gamtinio karkaso teritorija; Nepatvirtintoje EB svarbos 9020 *Plačialapių ir mišriųjų miškų buveinėje; kertinėje miško buveinėje	59		PAST teritorija; gamtinio karkaso teritorija
		33	PAST ir BAST teritorija; valstybinio miško, gamtinio karkaso teritorija; Nepatvirtintoje EB svarbos 9020 *Plačialapių ir mišriųjų miškų buveinėje		1478	Gamtinio karkaso teritorija

Želdinių vieta, kelio atkarpa, km	Kelio dešinėje pusėje, km		Pastabos, teritorijos jautrumas	Kelio kairėje pusėje, km		Pastabos, teritorijos jautrumas
	Kiekis esamo kelio A8 sklype, vnt.	Kiekis už esamo kelio A8 sklypo, vnt.		Kiekis esamo kelio A8 sklype, vnt.	Kiekis už esamo kelio A8 sklypo, vnt.	
		175	PAST ir BAST teritorija; valstybinio miško, gamtinio karkaso teritorija; patvirtintoje EB svarbos 9020 *Plačialapių ir mišriųjų miškų buveinėje		243	Privataus miško, gamtinio karkaso teritorijoje
		98	PAST ir BAST teritorija; valstybinio miško, gamtinio karkaso teritorija		419	PAST teritorija; Privataus miško teritorija
		343	PAST ir BAST teritorija; valstybinio miško, gamtinio karkaso teritorija		399	PAST ir BAST teritorija; privataus miško, gamtinio karkaso teritorija; patvirtintoje EB svarbos 9050 Žolių turtingų eglynų buveinėje
		516	PAST ir BAST teritorija; privataus miško, gamtinio karkaso teritorija		270	PAST ir BAST teritorija; privataus miško, gamtinio karkaso teritorija
		2096	PAST ir BAST teritorija; valstybinio miško, gamtinio karkaso teritorija		37	PAST ir BAST teritorija; privataus miško, gamtinio karkaso teritorija

Želdinių vieta, kelio atkarpa, km	Kelio dešinėje pusėje, km		Pastabos, teritorijos jautrumas	Kelio kairėje pusėje, km		Pastabos, teritorijos jautrumas
	Kiekis esamo kelio A8 sklype, vnt.	Kiekis už esamo kelio A8 sklypo, vnt.		Kiekis esamo kelio A8 sklype, vnt.	Kiekis už esamo kelio A8 sklypo, vnt.	
		268	PAST ir BAST teritorija; valstybinio miško, gamtinio karkaso teritorija		1267	PAST ir BAST teritorija; valstybinio miško, gamtinio karkaso teritorija; nepatvirtintoje EB svarbos 9020 *Plačialapių ir mišriųjų miškų buveinėje; kertinėje miško buveinėje
		92	PAST ir BAST teritorija; valstybinio miško, gamtinio karkaso teritorija; patvirtintoje EB svarbos 9020 *Plačialapių ir mišriųjų miškų buveinėje		102	PAST ir BAST teritorija; valstybinio miško, gamtinio karkaso teritorija; patvirtintoje EB svarbos 9020 *Plačialapių ir mišriųjų miškų buveinėje; kertinėje miško buveinėje
		1450	PAST ir BAST teritorija; valstybinio miško, gamtinio karkaso teritorija		530	PAST ir BAST teritorija; valstybinio miško, gamtinio karkaso teritorija
		6	PAST ir BAST teritorija; valstybinio miško, gamtinio karkaso teritorija;		101	PAST ir BAST teritorija; valstybinio miško, gamtinio karkaso teritorija

Želdinių vieta, kelio atkarpa, km	Kelio dešinėje pusėje, km		Pastabos, teritorijos jautrumas	Kelio kairėje pusėje, km		Pastabos, teritorijos jautrumas
	Kiekis esamo kelio A8 sklype, vnt.	Kiekis už esamo kelio A8 sklypo, vnt.		Kiekis esamo kelio A8 sklype, vnt.	Kiekis už esamo kelio A8 sklypo, vnt.	
			patvirtintoje EB svarbos 9050 Žolių turtingų eglynų buveinėje			
		3209	PAST ir BAST teritorija; valstybinio miško, gamtinio karkaso teritorija		345	PAST ir BAST teritorija; privataus miško, gamtinio karkaso teritorija
		850	PAST ir BAST teritorija; valstybinio miško, gamtinio karkaso teritorija		1156	PAST ir BAST teritorija; valstybinio miško, gamtinio karkaso teritorija
		412	PAST ir BAST teritorija; valstybinio miško, gamtinio karkaso teritorija; patvirtintoje EB svarbos 9050 Žolių turtingų eglynų buveinėje		7	PAST ir BAST teritorija; valstybinio miško, gamtinio karkaso teritorija; upių pakrantės apsaugos juostoje
		2009	PAST ir BAST teritorija; privataus miško, gamtinio karkaso teritorija		363	PAST ir BAST teritorija; valstybinio miško, gamtinio karkaso teritorija
		261	PAST teritorija; privataus miško, gamtinio karkaso teritorija		327	PAST ir BAST teritorija; valstybinio miško, gamtinio karkaso teritorija; patvirtintoje EB svarbos 9020

Želdinių vieta, kelio atkarpa, km	Kelio dešinėje pusėje, km		Pastabos, teritorijos jautrumas	Kelio kairėje pusėje, km		Pastabos, teritorijos jautrumas
	Kiekis esamo kelio A8 sklype, vnt.	Kiekis už esamo kelio A8 sklypo, vnt.		Kiekis esamo kelio A8 sklype, vnt.	Kiekis už esamo kelio A8 sklypo, vnt.	
						*Plačialapių ir mišriųjų miškų buveinėje
		599	PAST teritorija; privataus miško, gamtinio karkaso teritorija		3950	PAST ir BAST teritorija; valstybinio miško, gamtinio karkaso teritorija
					3046	PAST ir BAST teritorija; valstybinio miško, gamtinio karkaso teritorija
					4209	PAST ir BAST teritorija; privataus miško, gamtinio karkaso teritorija
					1722	PAST teritorija; valstybinio miško; gamtinio karkaso teritorija
					850	PAST ir BAST teritorija; privataus miško, gamtinio karkaso teritorija
					492	PAST teritorija; privataus miško, gamtinio karkaso teritorija
					440	PAST teritorija; privataus miško, gamtinio karkaso teritorija

Želdinių vieta, kelio atkarpa, km	Kelio dešinėje pusėje, km		Pastabos, teritorijos jautrumas	Kelio kairėje pusėje, km		Pastabos, teritorijos jautrumas
	Kiekis esamo kelio A8 sklype, vnt.	Kiekis už esamo kelio A8 sklypo, vnt.		Kiekis esamo kelio A8 sklype, vnt.	Kiekis už esamo kelio A8 sklypo, vnt.	
					172	PAST teritorija; valstybinio miško; gamtinio karkaso teritorija
					20	
Kelio A1 mazgas, kelio sklype, nuo 87,9 km iki ruožo galo				618		
Iš viso:	3448	37895		4545	49038	
Iš viso:	94926 vnt.					
Iš jų kultūros paveldo teritorijose ar teritorijų apsaugos zonose, vnt. :			897			
Iš jų kertinėse miško buveinėse, vnt.			1842			
Iš jų Natura 2000 PAST teritorijose, vnt.			44342			
Iš jų Natura 2000 BAST teritorijose, vnt.			32851			
Iš jų valstybiniuose miškų teritorijose, vnt.			26295			
Iš jų privačių miškų teritorijose, vnt.			47107			
Iš jų gamtinio karkaso teritorijose, vnt.			85241			
Iš jų patvirtintose 9080 *Pelkėtų lapuočių miškų buveinėse, vnt.			526			
Iš jų patvirtintose 9020 *Plačialapių ir mišriųjų miškų buveinėse, vnt.			595			
Iš jų patvirtintose 9050 Žolių turtingų eglynų buveinėse, vnt.			817			

Pastabos: želdiniai buvo identifikuojami (jų kiekiai pateikti) nuo 8 cm diametro.

Bendruose išskirstytuose pagal teritorijas želdinių kiekiai (<...> iš jų<...>) dubliuojasi, kadangi persidengia teritorijos, jų sumuoti nereikia.

Pateikti kiekiai preliminarūs, ir tai nėra želdinių kiekiai, kuriuos statybų darbų metu bus reikalinga pašalinti, kadangi nusavinimo ribos (kuriose buvo skaičiuojami želdiniai) yra platesnės nei statybos darbų ribos. Kiekiai turės būti tikslinami vėlesniuose projekto etapuose

3. ŽELDINIŲ VERTINIMO IŠVADOS

- Alternatyvos Nr. 1 atveju formuojamo sklypo ribose medžių nuo 8 cm diametro skersmens iš viso nustatyta 94312 vnt.
- Alternatyvos Nr. 2 atveju formuojamo sklypo ribose medžių nuo 8 cm diametro skersmens iš viso nustatyta 94926 vnt.
- Konstatuota, kad dalis medžių auga biologine, kultūrine, estetinė prasme jautriose teritorijose, t. y. gamtinio karkaso, kertinių miško ir EB svarbos buveinių, taip pat saugomose Natura 2000 BAST ir PAST, biosferos poligonų, kultūros paveldo vertybių ar jų apsaugos zonų, valstybinių, privačių miškų teritorijose.
- Dalis želdinių auga esamo magistralinio kelio A8 kelio juostoje.
- Įgyvendinant specialiojo vystymo plano sprendinius, dalis formuojamo sklypo ribose fiksuotų želdinių neišvengiamai turės būti pašalinti. Kituose vystymo plano etapuose, vykdant techninius darbo projektus, tikslinant kelio rekonstravimo sprendinius želdinių kiekiai turi būti tikslinami.
- Išsaugoti kaip įmanoma daugiau želdinių statinio projekto rengimo metu (patikslinti reikalingų šalinti želdinių kiekius). Formuojamo sklypo ribose, esami želdiniai, kurie netrukdo statybos darbams ir eismo saugai turi būti išsaugomi. Saugomose, gamtinio karkaso, ties upėmis teritorijose turi būti stengiamasi išsaugoti kuo daugiau vietinės augmenijos rūšių.
- Želdiniai gali būti šalinami vadovaujantis želdinių šalinimą reglamentuojančiais teisės aktais (sekančiuose vystymo plano etapuose, vadovautis galiojančiomis redakcijomis, ir būtina tikslintis teisinis aktus):
 - Želdynų įstatymu;
 - LR Vyriausybės 2008-03-12 nutarimu, Nr. 206 „Dėl kriterijų, kuriuos atitinkantys medžiai ir krūmai priskiriami saugotiniams želdiniams, patvirtinimo“;
 - LAKD prie Susisiekimo ministerijos generalinio direktoriaus 2010-04-01 įsakymu Nr. V-90, LR Susisiekimo ministro 2008-12-23 įsakymu Nr. 3-0507 „Dėl geležinkelio kelių ir jų įrenginių apsaugos zonoje, geležinkelio želdinių apsaugos zonoje ir valstybinės reikšmės automobilių kelių juostoje augančių medžių ir krūmų pripažinimo keliančiais pavojų eismo saugai sąlygų ir tvarkos ir saugiam eismui pavojų keliančių geležinkelio kelių ir jų įrenginių apsaugos zonoje, geležinkelio želdinių apsaugos zonoje ir valstybinės reikšmės automobilių kelių juostoje augančių medžių ir krūmų genėjimo ir kirtimo tvarkos aprašo patvirtinimo“);
 - Miškų įstatymu;
 - Gamtinio karkaso nuostatais.
- Pagal LR Želdynų įstatymo 13 straipsnį želdinių atkuriamosios vertės kompensacija neskaičiuojama, kadangi reikalingi šalinti želdiniai augantys susisiekimo ir inžinerinių

tinklų koridorių teritorijose (magistralinių kelių kelio juostose) nėra priskiriami saugotiniams želdiniams.

- Vadovaujantis Želdynų įstatymo 23 straipsniu, želdynų ir želdinių būklės ekspertizė yra neprivaloma.
- Dalis želdinių patenka į miško žemę, todėl miško žemei turės būti atliktos miško žemės pavertimo kitomis naudmenomis procedūros. Miško žemės pavertimo kitomis naudmenomis, leidimui kirsti mišką procedūros, turės būti atliktos vadovaujantis LRV nutarimo 2011-09-28 Nr. 1131 „Dėl miško žemės pavertimo kitomis naudmenomis ir kompensavimo už miško žemės pavertimą kitomis naudmenomis tvarkos aprašo patvirtinimo“, taip pat LR aplinkos ministro 2010-12-30 įsakymu Nr. D1-1055 „Dėl leidimų kirsti mišką išdavimo tvarkos aprašo patvirtinimo“. Miško žemėje augantiems želdiniams šalinti turės būti gautas leidimas iš Valstybinės miškų tarnybos.
- Kirtimai negali būti vykdomi paukščių perėjimo metu.
- Pagal gamtinio karkaso nuostatus, rekonstruojant gamtinio karkaso teritorijose esančius ar jį kertančius kelius, eismo saugumui užtikrinti galima šalinti medžius tik tuo atveju, jei numatomas naujų želdinių įveisimas, derinant ekologinius ir eismo saugumo reikalavimus“ <...>. Siekiant užtikrinti gamtinio karkaso nuostatų 9 punkto reikalavimus projekte turi būti numatytas želdinimas medžių ir/ar krūmų juostomis.