



Sutartiniai ženklai

Gyvūnų perėjos

- Požeminė perėja stambiems gyvūnams
- Požeminė perėja vidutiniams ir smulkiems gyvūnams
- Pralaida varliagyviams
- Kelio sklypas

Projektiniai kelio sprendiniai

- Pagrindinis kelias
- Jungiamieji keliai ir gatvės
- Pėsčiųjų ir dviračių takai
- Pėsčiųjų viadukas

Triukšmo užtvartos

- Yprastos
- Apželdinimo
- Perspektyvines „Rail Baltica“ projekto

Paviršinio vandens telkiniai

- Vandens telkiniai
- Paviršinių vandens telkinių apsaugos zonos
- Paviršinių vandens telkinių pakrančių apsaugos juostos

Požeminio vandens telkiniai (vandenvietės)

- Vandenvietės (gėlo vandens)

Požeminių vandens telkinių (vandenviečių) apsaugos zonos

- Apsaugos zonos *1-oji juosta
- Apsaugos zonos *2-oji juosta
- Apsaugos zonos *3-oji juosta
- Apsaugos zonos 3-iosios *juostos 3a sektorius

- Apsaugos zonos 3-iosios *juostos 3b sektorius
- Taršos apribojimo *(50 m) juosta

Administracinės ribos

- Savivaldybės

Kultūros vertybės, paveldas

- Kultūros vertybės (taškiniai)
- Kultūros vertybės (plotiniai)
- Kultūros vertybių apsaugos zonos

Saugomos teritorijos

- EB svarbos buveinės
- "Natura 2000" ekologinis tinklas (BAST)
- "Natura 2000" ekologinis tinklas (PAST)

Draustiniai

- Draustiniai

Rezervatai

- Rezervatai

Parkai

- Parkai

Miškų kadastras

- Kertinės miško buveinės
- Miškai
- Valstybinės reikšmės miškų plotų ribos

Kita

- Artimiausi gyvenamieji ir *visuomeniniai pastatai
- Kiti pastatai
- Naudingųjų iškasenų telkiniai
- Background
- GRPK

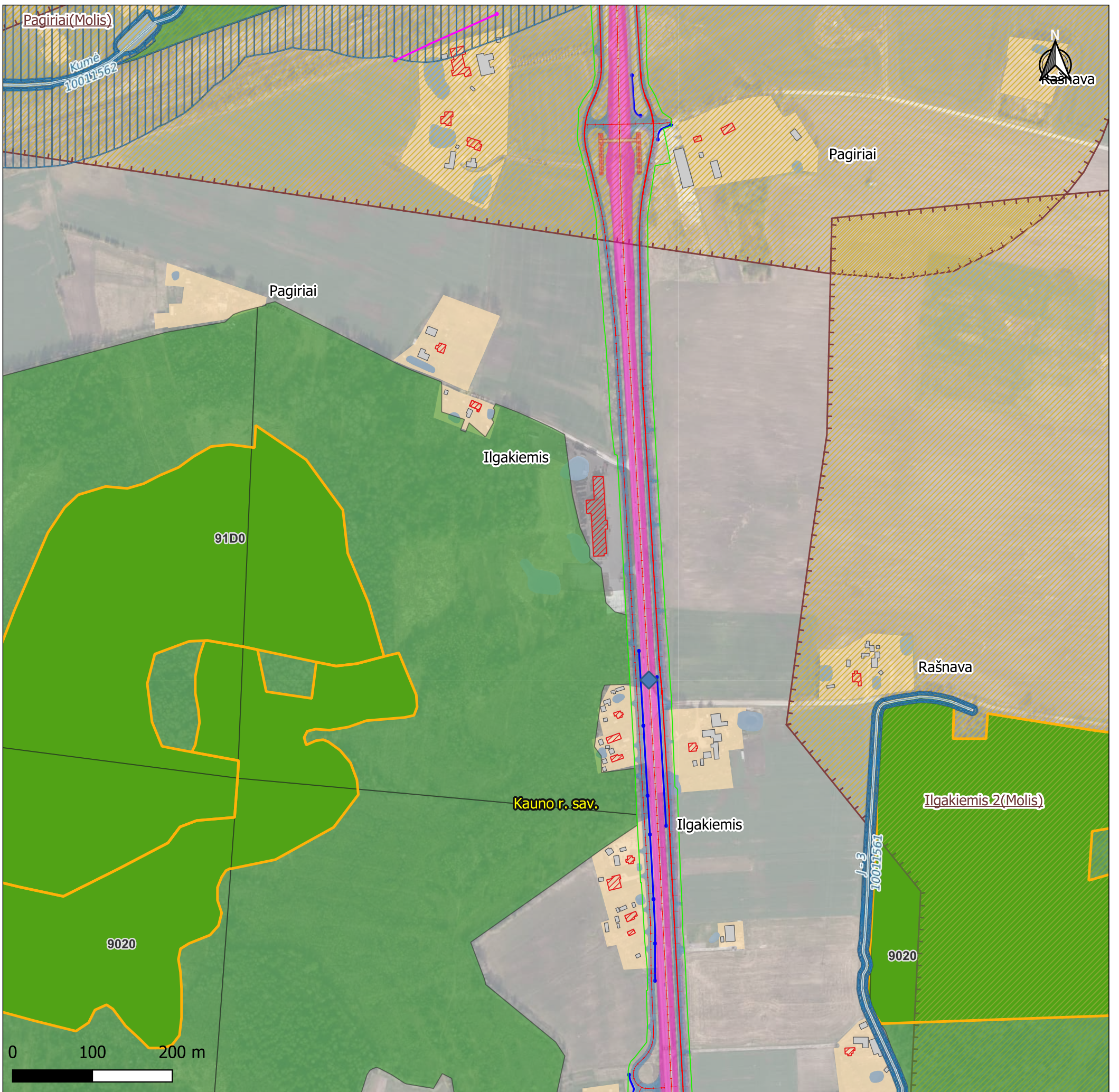
DOKUMENTO PAVADINIMAS

Situacijos schema
M 1 : 5000

LAPAS LAPŲ

1

11



Sutartiniai ženklai

| | |
|---|--|
| Gyvūnų perėjos | |
| | Požeminė perėja stambiams gyvūnams |
| | Požeminė perėja vidutiniams ir smulkiems gyvūnams |
| | Pralaida varliagyviams |
| | Kelio sklypas |
| Projektiniai kelio sprendiniai | |
| | Pagrindinis kelias |
| | Jungiamieji keliai ir gatvės |
| | Pėsčiųjų ir dviračių takai |
| | Pėsčiųjų viadukas |
| Triukšmo užtvaros | |
| | Yprastos |
| | Apželdinimo |
| | Perspektyvinės „Rail Baltica“ projekto |
| Paviršinio vandens telkiniai | |
| | Vandens telkiniai |
| | Paviršinių vandens telkinių apsaugos zonos |
| | Paviršinių vandens telkinių pakrančių apsaugos juostos |
| Požeminio vandens telkiniai (vandenvietės) | |
| | Vandenvietės (gėlo vandens) |
| Požeminių vandens telkinių (vandenviečių) apsaugos zonos | |
| | Apsaugos zonos *1-oji juosta |
| | Apsaugos zonos *2-oji juosta |
| | Apsaugos zonos *3-oji juosta |
| | Apsaugos zonos 3-iosios *juostos 3a sektorius |
| | Apsaugos zonos 3-iosios *juostos 3b sektorius |
| | Taršos apribojimo *(50 m) juosta |
| Administracinės ribos | |
| | Savivaldybės |
| Kultūros vertybės, paveldas | |
| | Kultūros vertybės (taškiniai) |
| | Kultūros vertybės (plotiniai) |
| | Kultūros vertybių apsaugos zonos |
| Saugomos teritorijos | |
| | EB svarbos buveinės |
| | "Natura 2000" ekologinis tinklas (BAST) |
| | "Natura 2000" ekologinis tinklas (PAST) |
| | Draustiniai |
| | Rezervatai |
| | Parkai |
| Miškų kadastras | |
| | Kertinės miško buveinės |
| | Mišakai |
| | Valstybinės reikšmės miškų plotų ribos |
| Kita | |
| | Artimiausi gyvenamieji ir *visuomeniniai pastatai |
| | Kiti pastatai |
| | Naudingųjų iškasenų telkiniai |
| | Background |
| | GRPK |

DOKUMENTO PAVADINIMAS

Situacijos schema
M 1 : 5000

| | |
|-------|------|
| LAPAS | LAPŲ |
| 2 | 11 |



Sutartiniai ženklai

- | | |
|---|---|
| Gvynų perėjos | Apsaugos zonos 3-iosios *juostos 3b sektorius |
| Požeminė perėja stambiams gyvūnams | Taršos apribojimo *(50 m) juosta |
| Požeminė perėja vidutiniams ir smulkiems gyvūnams | Administracinės ribos |
| Pralaida varliagyviams | Savivaldybės |
| Kelio sklypas | Kultūros vertybės, paveldas |
| Projektiniai kelio sprendiniai | Kultūros vertybės (taškiniai) |
| Pagrindinis kelias | Kultūros vertybės (plotiniai) |
| Jungiamieji keliai ir gatvės | Kultūros vertybių apsaugos zonos |
| Pėsčiųjų ir dviračių takai | Saugomos teritorijos |
| Pėsčiųjų viadukas | EB svarbos buveinės |
| Triukšmo užtvaros | "Natura 2000" ekologinis tinklas (BAST) |
| Yprastos | "Natura 2000" ekologinis tinklas (PAST) |
| Apželdinimo | Draustiniai |
| Perspektyvinės „Rail Baltica“ projekto | Rezervatai |
| Paviršinio vandens telkiniai | Parkai |
| Vandens telkiniai | Miškų kadastras |
| Paviršinių vandens telkinių apsaugos zonos | Kertinės miško buveinės |
| Paviršinių vandens telkinių pakrančių apsaugos juostos | Miškai |
| Požeminio vandens telkiniai (vandenvietės) | Valstybinės reikšmės miškų plotų ribos |
| Vandenvietės (gėlo vandens) | Kita |
| Požeminių vandens telkinių (vandenviečių) apsaugos zonos | Artimiausi gyvenamieji ir *visuomeniniai pastatai |
| Apsaugos zonos *1-oji juosta | Kiti pastatai |
| Apsaugos zonos *2-oji juosta | Naudingųjų iškasenų telkiniai |
| Apsaugos zonos *3-oji juosta | Background |
| Apsaugos zonos 3-iosios *juostos 3a sektorius | GRPK |

DOKUMENTO PAVADINIMAS

Situacijos schema
M 1 : 5000

| | |
|-------|------|
| LAPAS | LAPŲ |
|-------|------|

| | |
|---|----|
| 3 | 11 |
|---|----|



Sutartiniai ženklai

Gyvūnų perėjos

- Požeminė perėja stambiams gyvūnams
- Požeminė perėja vidutiniams ir smulkiems gyvūnams
- Pralaida varliagyviams
- Kelio sklypas

Projektiniai kelio sprendiniai

- Pagrindinis kelias
- Jungiamieji keliai ir gatvės
- Pėsčiųjų ir dviračių takai
- Pėsčiųjų viadukas

Triukšmo užtvartos

- Yprastos
- Apželdinimo
- Perspektyvinės „Rail Baltica“ projekto

Paviršinio vandens telkiniai

- Vandens telkiniai
- Paviršinių vandens telkinių apsaugos zonos
- Paviršinių vandens telkinių pakrančių apsaugos juostos

Požeminio vandens telkiniai (vandenvietės)

- Vandenvietės (gėlo vandens)

Požeminių vandens telkinių (vandenviečių) apsaugos zonos

- Apsaugos zonos *1-oji juosta
- Apsaugos zonos *2-oji juosta
- Apsaugos zonos *3-oji juosta
- Apsaugos zonos 3-iosios *juostos 3a sektorius

- Apsaugos zonos 3-iosios *juostos 3b sektorius
- Taršos apribojimo *(50 m) juosta

Administracinės ribos

- Savivaldybės

Kultūros vertybės, paveldas

- Kultūros vertybės (taškiniai)
- Kultūros vertybės (plotiniai)
- Kultūros vertybių apsaugos zonos

Saugomos teritorijos

- EB svarbos buveinės
- "Natura 2000" ekologinis tinklas (BAST)
- "Natura 2000" ekologinis tinklas (PAST)

Draustiniai

- Rezervatai

Parkai

- Parkai

Miškų kadastras

- Kertinės miško buveinės
- Miškai
- Valstybinės reikšmės miškų plotų ribos

Kita

- Artimiausi gyvenamieji ir *visuomeniniai pastatai
- Kiti pastatai
- Naudingųjų iškasenų telkiniai

Background

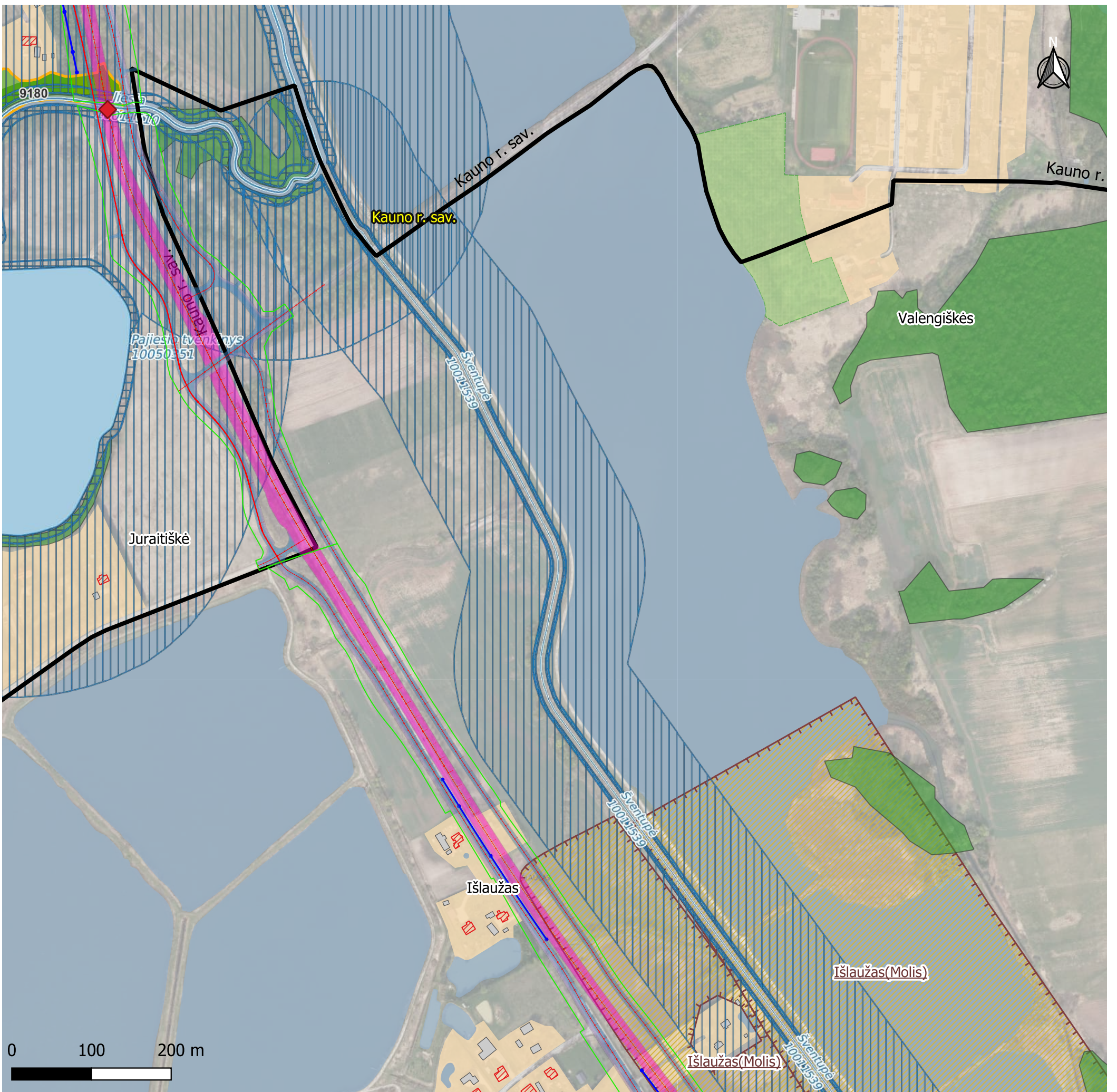
- GRPK

DOKUMENTO PAVADINIMAS

Situacijos schema
M 1 : 5000

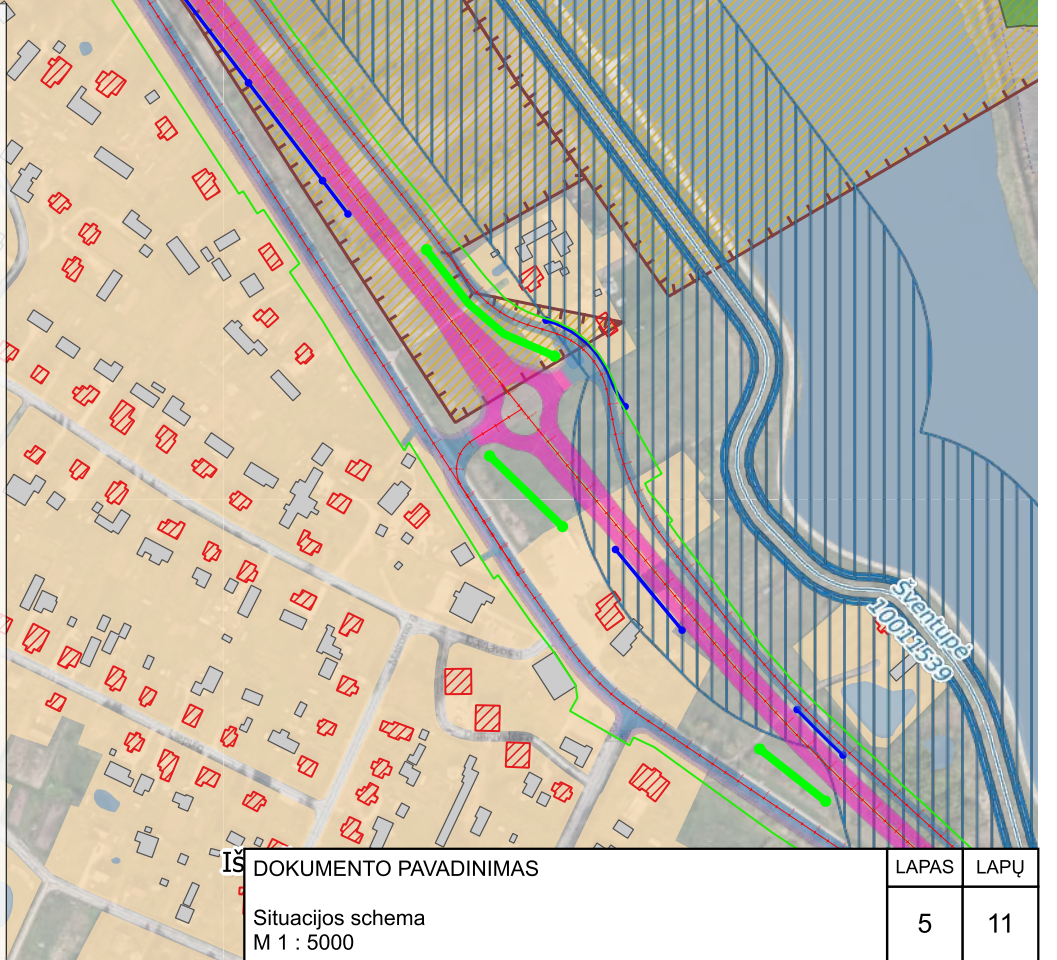
LAPAS LAPŲ

4 11



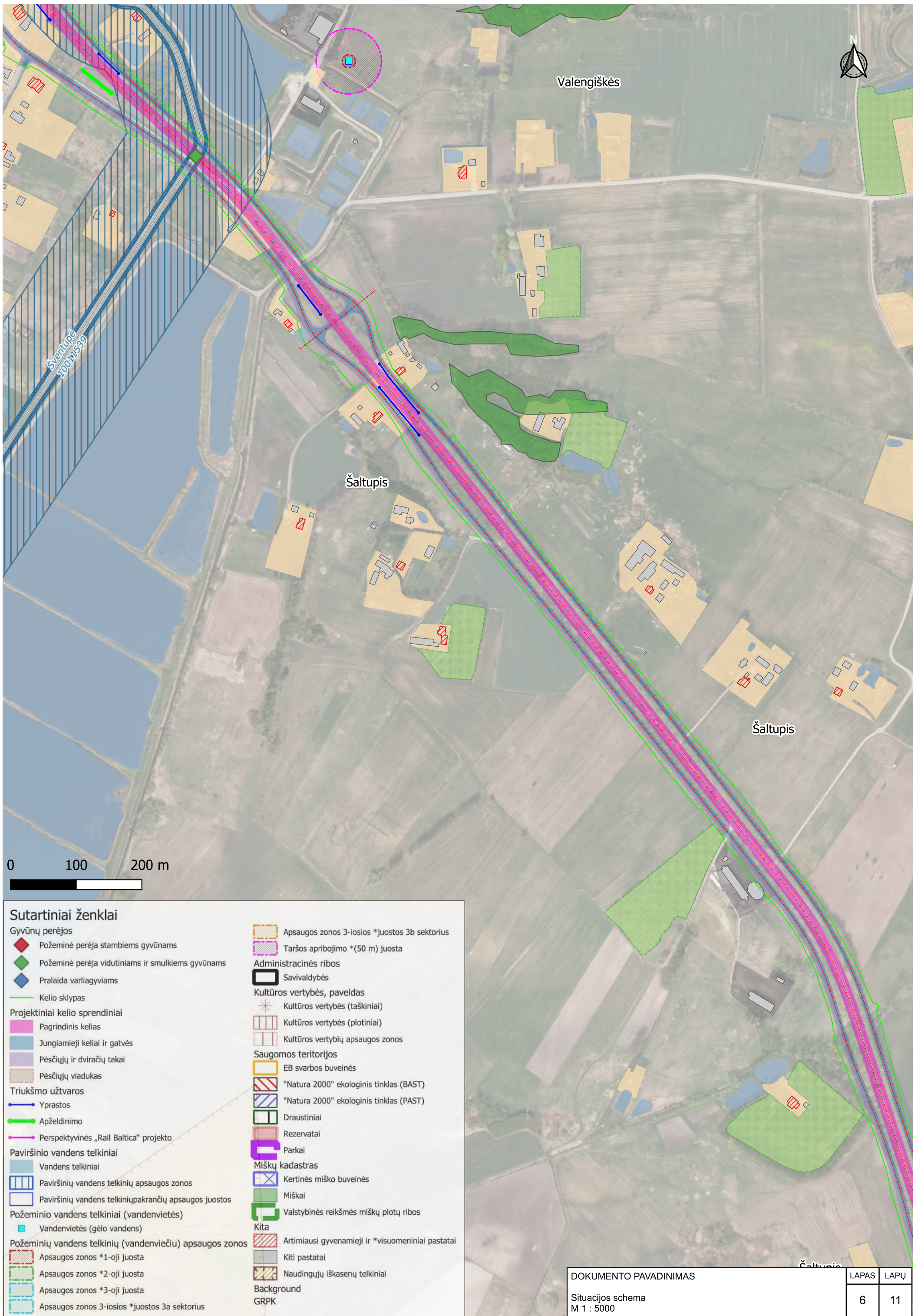
Sutartiniai ženklai

| | | |
|---|---|---|
| Gvūnų perėjos | Požeminė perėja stambiams gyvūnams | Taršos apribojimo *(50 m) juosta |
| Požeminė perėja vidutiniams ir smulkiems gyvūnams | Administracinės ribos | Savivaldybės |
| Pralaida varliagyviams | Kultūros vertybės, paveldas | Kultūros vertybės (taškiniai) |
| Kelio sklypas | Kultūros vertybės (plotiniai) | Kultūros vertybių apsaugos zonos |
| Projektiniai kelio sprendiniai | Saugomos teritorijos | EB svarbos buveinės |
| Pagrindinis kelias | "Natura 2000" ekologinis tinklas (BAST) | "Natura 2000" ekologinis tinklas (PAST) |
| Jungiamieji keliai ir gatvės | Draustiniai | Rezervatai |
| Pėsčiųjų ir dviračių takai | Parkai | Miškų kadastras |
| Pėsčiųjų viadukas | Kertinės miško buveinės | Miškai |
| Triukšmo užtvartos | Valstybinės reikšmės miškų plotų ribos | Kita |
| Yprastos | Artimiausi gyvenamieji ir *visuomeniniai pastatai | Kiti pastatai |
| Apželdinimo | Naudingųjų iškasenų telkiniai | Background |
| Perspektyvinės „Rail Baltica“ projekto | GRPK | |
| Paviršinio vandens telkiniai | | |
| Vandens telkiniai | | |
| Paviršinių vandens telkinių apsaugos zonos | | |
| Paviršinių vandens telkinių pakrančių apsaugos juostos | | |
| Požeminio vandens telkiniai (vandenvietės) | | |
| Vandenvietės (gėlo vandens) | | |
| Požeminių vandens telkinių (vandenviečių) apsaugos zonos | | |
| Apsaugos zonos *1-oji juosta | | |
| Apsaugos zonos *2-oji juosta | | |
| Apsaugos zonos *3-oji juosta | | |
| Apsaugos zonos 3-iosios *juostos 3a sektorius | | |



IŠ DOKUMENTO PAVADINIMAS

Situacijos schema
M 1 : 5000



Sutartiniai ženklai

| | | |
|---|--|---|
| Gyvūnų perėjos | | Apsaugos zonos 3-iosios *juostos 3b sektorius |
| | Požeminė perėja stambiems gyvūnams | Taršos apribojimo *(50 m) juosta |
| | Požeminė perėja vidutiniams ir smulkiems gyvūnams | Administracinės ribos |
| | Pralaida varliagyviams | Savivaldybės |
| | Kelio sklypas | Kultūros vertybės, paveldas |
| Projektiniai kelio sprendiniai | | Kultūros vertybės (taškiniai) |
| | Pagrindinis kelias | Kultūros vertybės (plotiniai) |
| | Jungiamieji keliai ir gatvės | Kultūros vertybių apsaugos zonos |
| | Pėsčiųjų ir dviračių takai | Saugomos teritorijos |
| | Pėsčiųjų viadukas | EB svarbos buveinės |
| Triukšmo užtvartos | | "Natura 2000" ekologinis tinklas (BAST) |
| | Yprastos | "Natura 2000" ekologinis tinklas (PAST) |
| | Apželdinimo | Draustiniai |
| | Perspektyvinės „Rail Baltica“ projekto | Rezervatai |
| Paviršinio vandens telkiniai | | Parkai |
| | Vandens telkiniai | Miškų kadastras |
| | Paviršinių vandens telkinių apsaugos zonos | Kertinės miško buveinės |
| | Paviršinių vandens telkinių pakrančių apsaugos juostos | Miškai |
| Požeminio vandens telkiniai (vandenvietės) | | Valstybinės reikšmės miškų plotų ribos |
| | Vandenvietės (gėlo vandens) | Kita |
| Požeminių vandens telkinių (vandenviečių) apsaugos zonos | | Artimiausi gyvenamieji ir *visuomeniniai pastatai |
| | Apsaugos zonos *1-oji juosta | Kiti pastatai |
| | Apsaugos zonos *2-oji juosta | Naudingųjų iškasenų telkiniai |
| | Apsaugos zonos *3-oji juosta | Background |
| | Apsaugos zonos 3-iosios *juostos 3a sektorius | GRPK |

DOKUMENTO PAVADINIMAS

Situacijos schema
M 1 : 5000

| | |
|-------|------|
| LAPAS | LAPŲ |
| 6 | 11 |



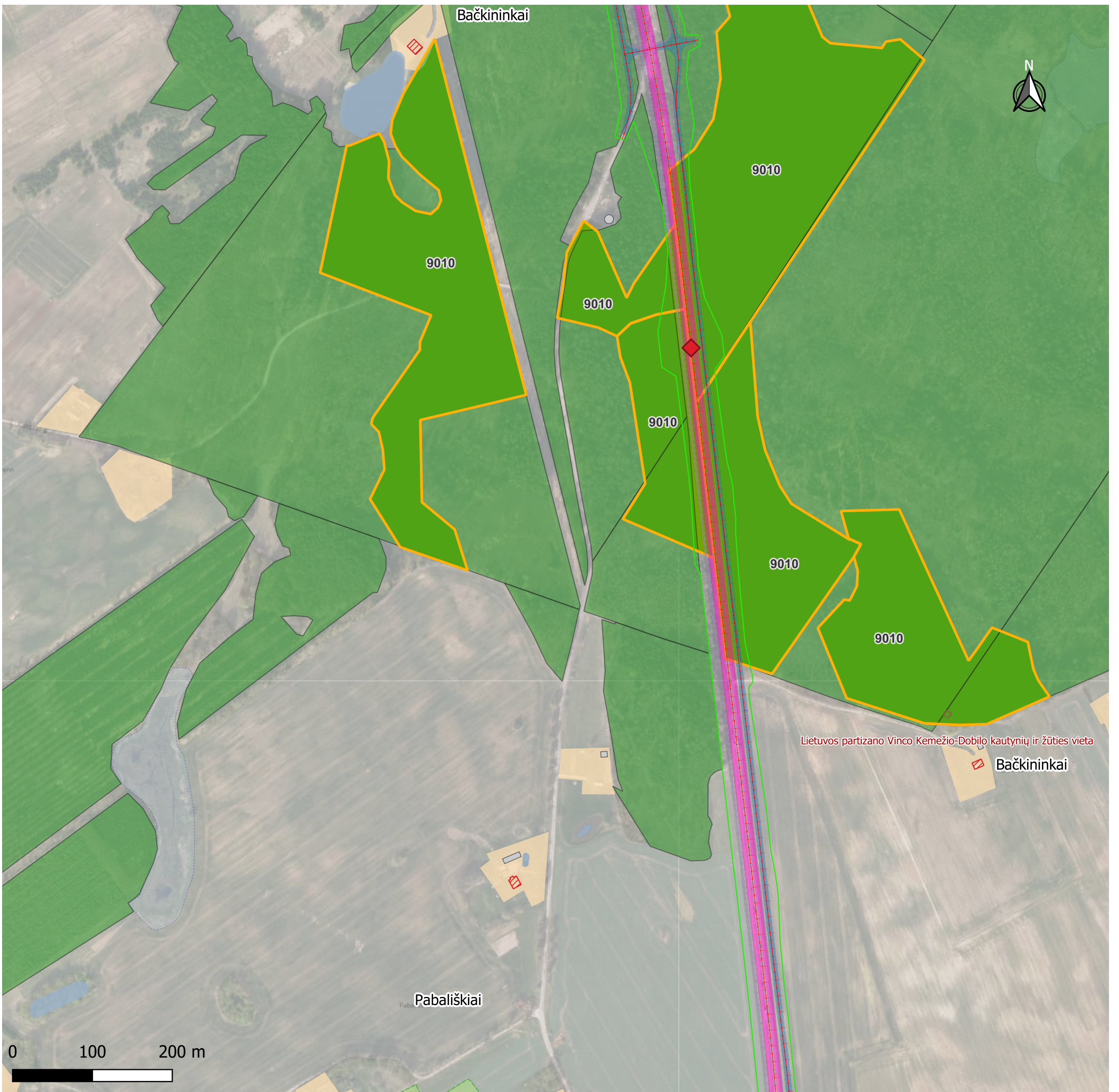
Sutartiniai ženklai

| | | |
|---|--|---|
| Gyvūnų perėjos | | Apsaugos zonos 3-iosios *juostos 3b sektorius |
| | Požeminė perėja stambiams gyvūnams | Taršos apribojimo *(50 m) juosta |
| | Požeminė perėja vidutiniams ir smulkiems gyvūnams | Administracinės ribos |
| | Pralaida varliagyviams | Savivaldybės |
| | Kelio sklypas | Kultūros vertybės, paveldas |
| Projektiniai kelio sprendiniai | | Kultūros vertybės (taškiniai) |
| | Pagrindinis kelias | Kultūros vertybės (plotiniai) |
| | Jungiamieji keliai ir gatvės | Kultūros vertybių apsaugos zonos |
| | Pėsčiųjų ir dviračių takai | Saugomos teritorijos |
| | Pėsčiųjų viadukas | EB svarbos buveinės |
| Triukšmo užtvaros | | "Natura 2000" ekologinis tinklas (BAST) |
| | Yprastos | "Natura 2000" ekologinis tinklas (PAST) |
| | Apželdinimo | Draustiniai |
| | Perspektyvinės „Rail Baltica“ projekto | Rezervatai |
| Paviršinio vandens telkiniai | | Parkai |
| | Vandens telkiniai | Miškų kadastras |
| | Paviršinių vandens telkinių apsaugos zonos | Kertinės miško buveinės |
| | Paviršinių vandens telkinių pakrančių apsaugos juostos | Miškai |
| Požeminio vandens telkiniai (vandenvietės) | | Valstybinės reikšmės miškų plotų ribos |
| | Vandenvietės (gėlo vandens) | Kita |
| Požeminių vandens telkinių (vandenviečių) apsaugos zonos | | Artimiausi gyvenamieji ir *visuomeniniai pastatai |
| | Apsaugos zonos *1-oji juosta | Kiti pastatai |
| | Apsaugos zonos *2-oji juosta | Naudingųjų iškasenų telkiniai |
| | Apsaugos zonos *3-oji juosta | Background |
| | Apsaugos zonos 3-iosios *juostos 3a sektorius | GRPK |

DOKUMENTO PAVADINIMAS

Situacijos schema
M 1 : 5000

| | |
|-------|------|
| LAPAS | LAPŲ |
| 7 | 11 |



Sutartiniai ženklai

| | |
|---|--|
| Gyvūnų perėjos | |
| | Požeminė perėja stambiems gyvūnams |
| | Požeminė perėja vidutiniams ir smulkiems gyvūnams |
| | Pralaida varliagyviams |
| | Kelio sklypas |
| Projektiniai kelio sprendiniai | |
| | Pagrindinis kelias |
| | Jungiamieji keliai ir gatvės |
| | Pėsčiųjų ir dviračių takai |
| | Pėsčiųjų viadukas |
| Triukšmo užtvartos | |
| | Yprastos |
| | Apželdinimo |
| | Perspektyvinės „Rail Baltica“ projekto |
| Paviršinio vandens telkiniai | |
| | Vandens telkiniai |
| | Paviršinių vandens telkinių apsaugos zonos |
| | Paviršinių vandens telkinių pakrančių apsaugos juostos |
| Požeminio vandens telkiniai (vandenvietės) | |
| | Vandenvietės (gėlo vandens) |
| Požeminių vandens telkinių (vandenviečių) apsaugos zonos | |
| | Apsaugos zonos *1-oji juosta |
| | Apsaugos zonos *2-oji juosta |
| | Apsaugos zonos *3-oji juosta |
| | Apsaugos zonos 3-iosios *juostos 3a sektorius |
| | Apsaugos zonos 3-iosios *juostos 3b sektorius |
| | Taršos apribojimo *(50 m) juosta |
| Administracinės ribos | |
| | Savivaldybės |
| Kultūros vertybės, paveldas | |
| | Kultūros vertybės (taškiniai) |
| | Kultūros vertybės (plotiniai) |
| | Kultūros vertybių apsaugos zonos |
| Saugomos teritorijos | |
| | EB svarbos buveinės |
| | "Natura 2000" ekologinis tinklas (BAST) |
| | "Natura 2000" ekologinis tinklas (PAST) |
| | Draustiniai |
| | Rezervatai |
| | Parkai |
| Miškų kadastras | |
| | Kertinės miško buveinės |
| | Miškai |
| | Valstybinės reikšmės miškų plotų ribos |
| Kita | |
| | Artimiausi gyvenamieji ir *visuomeniniai pastatai |
| | Kiti pastatai |
| | Naudingųjų iškasenų telkiniai |
| | Background |
| | GRPK |

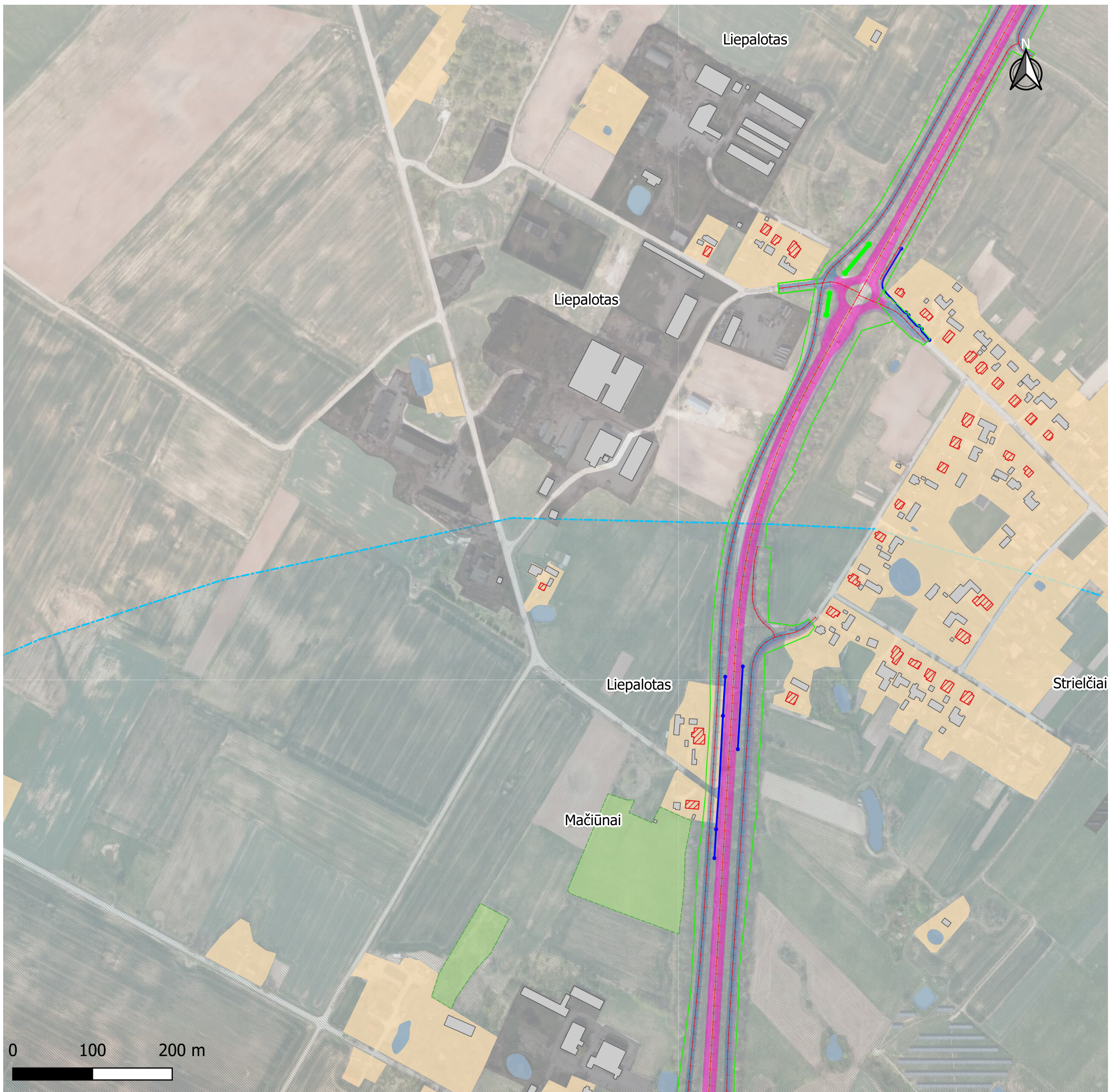
DOKUMENTO PAVADINIMAS

Situacijos schema
M 1 : 5000

| LAPAS | LAPŲ |
|-------|------|
| 8 | 11 |

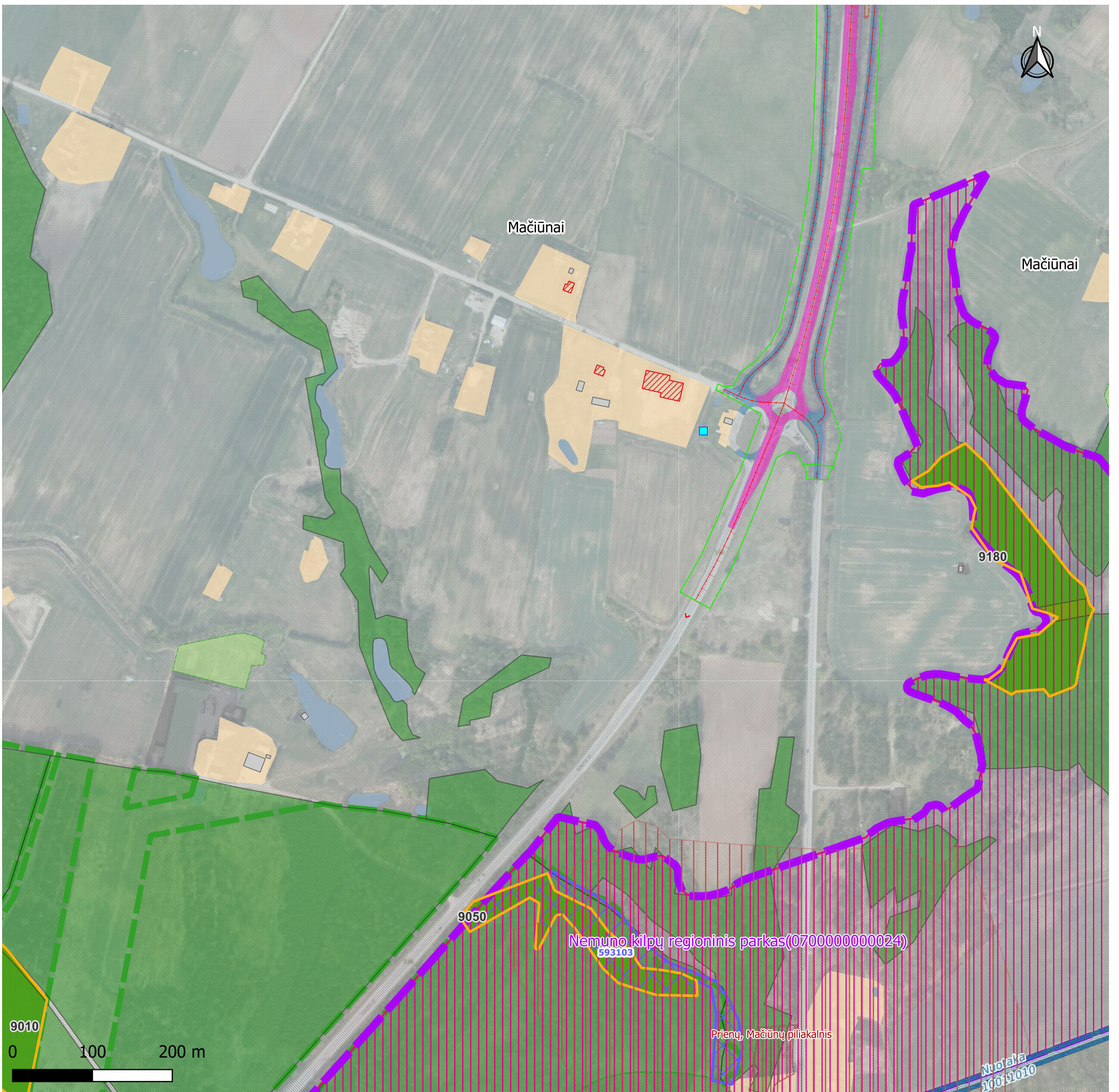


| Sutartiniai ženklai | |
|---|--|
| Gyvūnų perėjos | |
| | Požeminė perėja stambiems gyvūnams |
| | Požeminė perėja vidutiniams ir smulkiems gyvūnams |
| | Pralaida varliagyviams |
| | Kelio sklypas |
| Projektiniai kelio sprendiniai | |
| | Pagrindinis kelias |
| | Jungiamieji keliai ir gatvės |
| | Pėsčiųjų ir dviračių takai |
| | Pėsčiųjų viadukas |
| Triukšmo užtvartos | |
| | Yprastos |
| | Apželdinimo |
| | Perspektyvinės „Rail Baltica“ projekto |
| Paviršinio vandens telkiniai | |
| | Vandens telkiniai |
| | Paviršinių vandens telkinių apsaugos zonos |
| | Paviršinių vandens telkinių pakrančių apsaugos juostos |
| Požeminio vandens telkiniai (vandenvietės) | |
| | Vandenvietės (gėlo vandens) |
| Požeminių vandens telkinių (vandenviečių) apsaugos zonos | |
| | Apsaugos zonos *1-oji juosta |
| | Apsaugos zonos *2-oji juosta |
| | Apsaugos zonos *3-oji juosta |
| | Apsaugos zonos 3-iosios *juostos 3a sektorius |
| | Apsaugos zonos 3-iosios *juostos 3b sektorius |
| | Taršos apribojimo *(50 m) juosta |
| Administracinės ribos | |
| | Savivaldybės |
| Kultūros vertybės, paveldas | |
| | Kultūros vertybės (taškiniai) |
| | Kultūros vertybės (plotiniai) |
| | Kultūros vertybių apsaugos zonos |
| Saugomos teritorijos | |
| | EB svarbos buveinės |
| | "Natura 2000" ekologinis tinklas (BAST) |
| | "Natura 2000" ekologinis tinklas (PAST) |
| | Draustiniai |
| | Rezervatai |
| | Parkai |
| Miškų kadastras | |
| | Kertinės miško buveinės |
| | Miškai |
| | Valstybinės reikšmės miškų plotų ribos |
| Kita | |
| | Artimiausi gyvenamieji ir *visuomeniniai pastatai |
| | Kiti pastatai |
| | Naudingųjų iškasenų telkiniai |
| | Background |
| | GRPK |



Sutartiniai ženklai

| | |
|---|--|
| Gyvūnų perėjos | |
| | Požeminė perėja stambiams gyvūnams |
| | Požeminė perėja vidutiniams ir smulkiems gyvūnams |
| | Pralaida varliagyviams |
| | |
| Kelio sklypas | |
| Projektiniai kelio sprendiniai | |
| | Pagrindinis kelias |
| | Jungiamieji keliai ir gatvės |
| | Pėsčiųjų ir dviračių takai |
| | Pėsčiųjų viadukas |
| Triukšmo užtvaros | |
| | Yprastos |
| | Apželdinimo |
| | Perspektyvinės „Rail Baltica“ projekto |
| Paviršinio vandens telkiniai | |
| | Vandens telkiniai |
| | Paviršinių vandens telkinių apsaugos zonos |
| | Paviršinių vandens telkinių pakrančių apsaugos juostos |
| Požeminio vandens telkiniai (vandenvietės) | |
| | Vandenvietės (gėlo vandens) |
| Požeminių vandens telkinių (vandenviečių) apsaugos zonos | |
| | Apsaugos zonos *1-oji juosta |
| | Apsaugos zonos *2-oji juosta |
| | Apsaugos zonos *3-oji juosta |
| | Apsaugos zonos 3-iosios *juostos 3a sektorius |
| | Apsaugos zonos 3-iosios *juostos 3b sektorius |
| | Taršos apribojimo *(50 m) juosta |
| Administracinės ribos | |
| | Savivaldybės |
| Kultūros vertybės, paveldas | |
| | Kultūros vertybės (taškiniai) |
| | Kultūros vertybės (plotiniai) |
| | Kultūros vertybių apsaugos zonos |
| Saugomos teritorijos | |
| | EB svarbos buveinės |
| | "Natura 2000" ekologinis tinklas (BAST) |
| | "Natura 2000" ekologinis tinklas (PAST) |
| | Draustiniai |
| | Rezervatai |
| | Parkai |
| Miškų kadastras | |
| | Kertinės miško buveinės |
| | Miškai |
| | Valstybinės reikšmės miškų plotų ribos |
| Kita | |
| | Artimiausi gyvenamieji ir *visuomeniniai pastatai |
| | Kiti pastatai |
| | Naudingųjų iškasenų telkiniai |
| | Background |
| | GRPK |



Sutartiniai ženklai

| | |
|---|---|
| Gvūnų perėjos | Požeminė perėja stambiams gvūnams |
| Požeminė perėja vidutiniams ir smulkiems gvūnams | |
| Pralaida varliagyviams | |
| Kelio sklypas | |
| Projektiniai kelio sprendiniai | |
| Pagrindinis kelias | |
| Jungiamieji keliai ir gatvės | |
| Pėsčiųjų ir dviračių takai | |
| Pėsčiųjų viadukas | |
| Triukšmo užtvaros | |
| Yprastos | |
| Apželdinimo | |
| Perspektyvinės „Rail Baltica“ projekto | |
| Paviršinio vandens telkiniai | |
| Vandens telkiniai | |
| Paviršinių vandens telkinių apsaugos zonos | |
| Paviršinių vandens telkinių pakrančių apsaugos juostos | |
| Požeminio vandens telkiniai (vandenvietės) | |
| Vandenvietės (gėlo vandens) | |
| Požeminių vandens telkinių (vandenviečių) apsaugos zonos | |
| Apsaugos zonos *1-oji juosta | |
| Apsaugos zonos *2-oji juosta | |
| Apsaugos zonos *3-oji juosta | |
| Apsaugos zonos 3-iosios *juostos 3a sektorius | |
| Apsaugos zonos 3-iosios *juostos 3b sektorius | |
| Taršos apribojimo *(50 m) juosta | |
| Administracinės ribos | Savivaldybės |
| Kultūros vertybės, paveldas | Kultūros vertybės (taškiniai) |
| Kultūros vertybės (plotiniai) | |
| Kultūros vertybių apsaugos zonos | |
| Saugomos teritorijos | EB svarbos buveinės |
| "Natura 2000" ekologinis tinklas (BAST) | |
| "Natura 2000" ekologinis tinklas (PAST) | |
| Draustiniai | |
| Rezervatai | |
| Parkai | |
| Miškų kadastras | Kertinės miško buveinės |
| Miškai | |
| Valstybinės reikšmės miškų plotų ribos | |
| Kita | Artimiausi gyvenamieji ir *visuomeniniai pastatai |
| Kiti pastatai | |
| Naudingųjų iškasenų telkiniai 180 | |
| Background | GRPK |