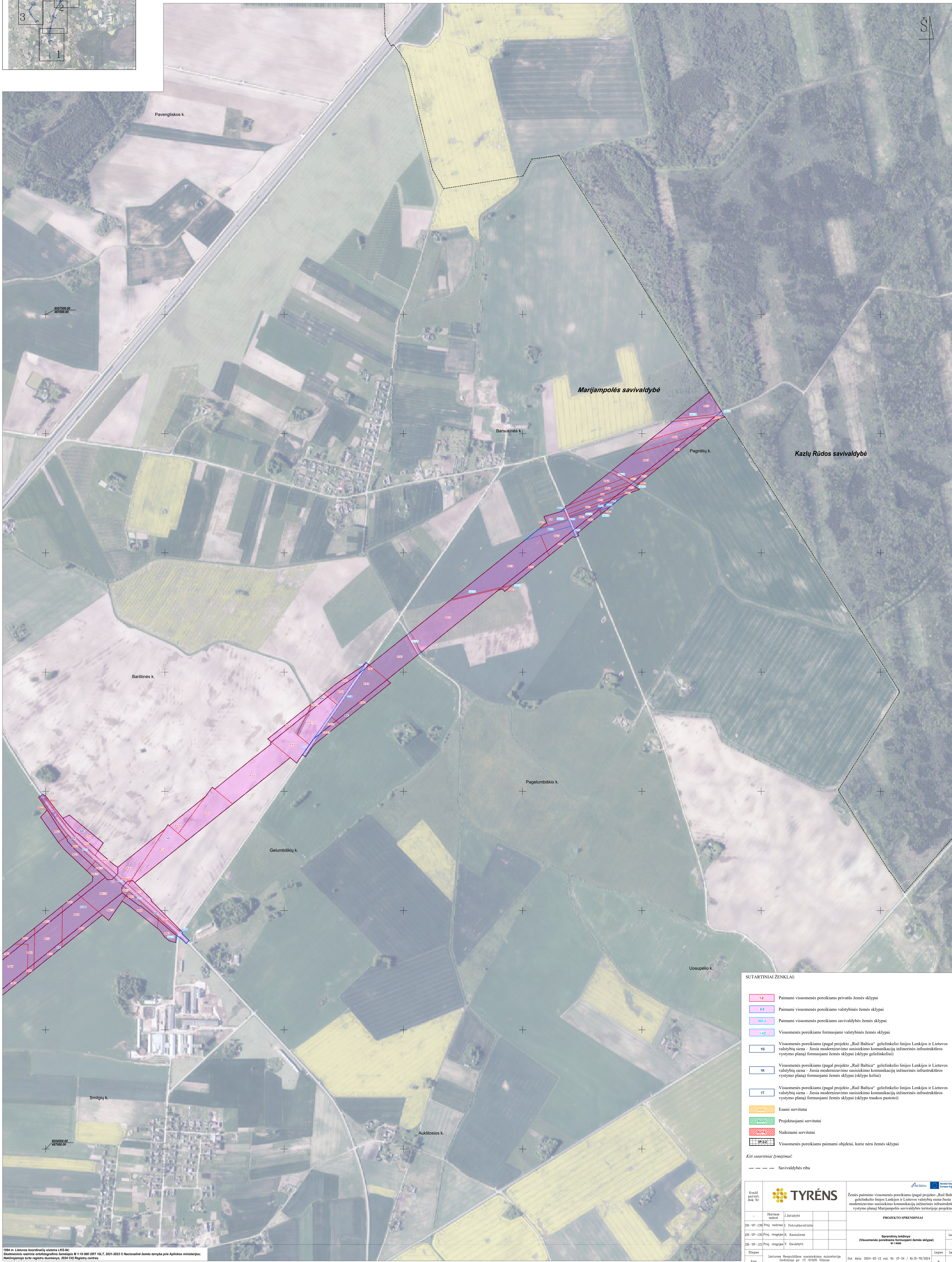


ŽEMĖS PAĖMIMO VISUOMENĖS POREIKIAMS (PAGAL PROJEKTO „RAIL BALTICA“ GELEŽINKELIO LINIJOS LENKIJOS IR LIETUVOS VALSTYBIŲ SIENA-JIESIA MODERNIZAVIMO SUSISIEKIMO KOMUNIKACIJŲ INŽINERINĖS INFRASTRUKTŪROS VYSTYMO PLANĄ) MARIJAMPOLĖS SAVIVALDYBĖS TERITORIJOJE PROJEKTAS

SPRENDINIŲ BRĖŽINYS (VISUOMENĖS POREIKIAMS FORMUOJAMI ŽEMĖS SKLYPAI)
M 1:5000



SUTARTINIAI ŽENKLAI:

- Paimami visuomenės poreikiams privati žemės sklypai
- Paimami visuomenės poreikiams valstybinės žemės sklypai
- Paimami visuomenės poreikiams savivaldybės žemės sklypai
- Visuomenės poreikiams formuojami valstybinės žemės sklypai
- Visuomenės poreikiams (pagal projekto „Rail Baltica“ geležinkelio linijos Lenkijos ir Lietuvos valstybių sieną – Jiesia modernizavimo susisiekimo komunikacijų inžinerinės infrastruktūros vystymo planą) formuojami žemės sklypai (sklypo geležinkeliai)
- Visuomenės poreikiams (pagal projekto „Rail Baltica“ geležinkelio linijos Lenkijos ir Lietuvos valstybių sieną – Jiesia modernizavimo susisiekimo komunikacijų inžinerinės infrastruktūros vystymo planą) formuojami žemės sklypai (sklypo keliai)
- Visuomenės poreikiams (pagal projekto „Rail Baltica“ geležinkelio linijos Lenkijos ir Lietuvos valstybių sieną – Jiesia modernizavimo susisiekimo komunikacijų inžinerinės infrastruktūros vystymo planą) formuojami žemės sklypai (sklypo traukos pastotai)
- Esami servitutai
- Projektuojami servitutai
- Naikiniai servitutai
- Visuomenės poreikiams paimami objektai, kurie nėra žemės sklypai

Kiti sutartiniai žymėjimai:

- Savivaldybės riba

Kvalif. pavirš. žem. Nr.					
-	Skyriaus medve	J. Jautulyte			
2R-VP-120	Proj. sudavėjas	Petruskaviciūtė			
2R-VP-120	Proj. rengėjas	K. Kasilaitė			
2R-VP-121	Proj. rengėjas	V. Dvokaitė			
2R-VP-122	Proj. rengėjas	V. Dvokaitė			
2R-VP-123	Proj. rengėjas	V. Dvokaitė			

PROJEKTO SPRENDIMAI

Sprendinių brėžinys (Visuomenės poreikiams formuojami žemės sklypai) M 1:5000	Laida	0	Lapas	Lapų

Šis dokumentas yra Lietuvos Respublikos ministerijų leidimas per IT, 0100, Ylausa

Sa. data: 2024-05-13 sut. Nr. 1P-34 / Nr. 31-79/2024

2PR

1984 m. Lietuvos koordinatų sistema LKS-84. Skalavimasis: 1:5000. Ort. žemėlapis M 1:10 000 CRT 10L.T. 2021-2023 © Nacionalinė žemės tarnyba prie Aplinkos ministerijos. Mėškinimo žemėlapis registruotas duomenimis, 2024 © VĮ Registrų centras.