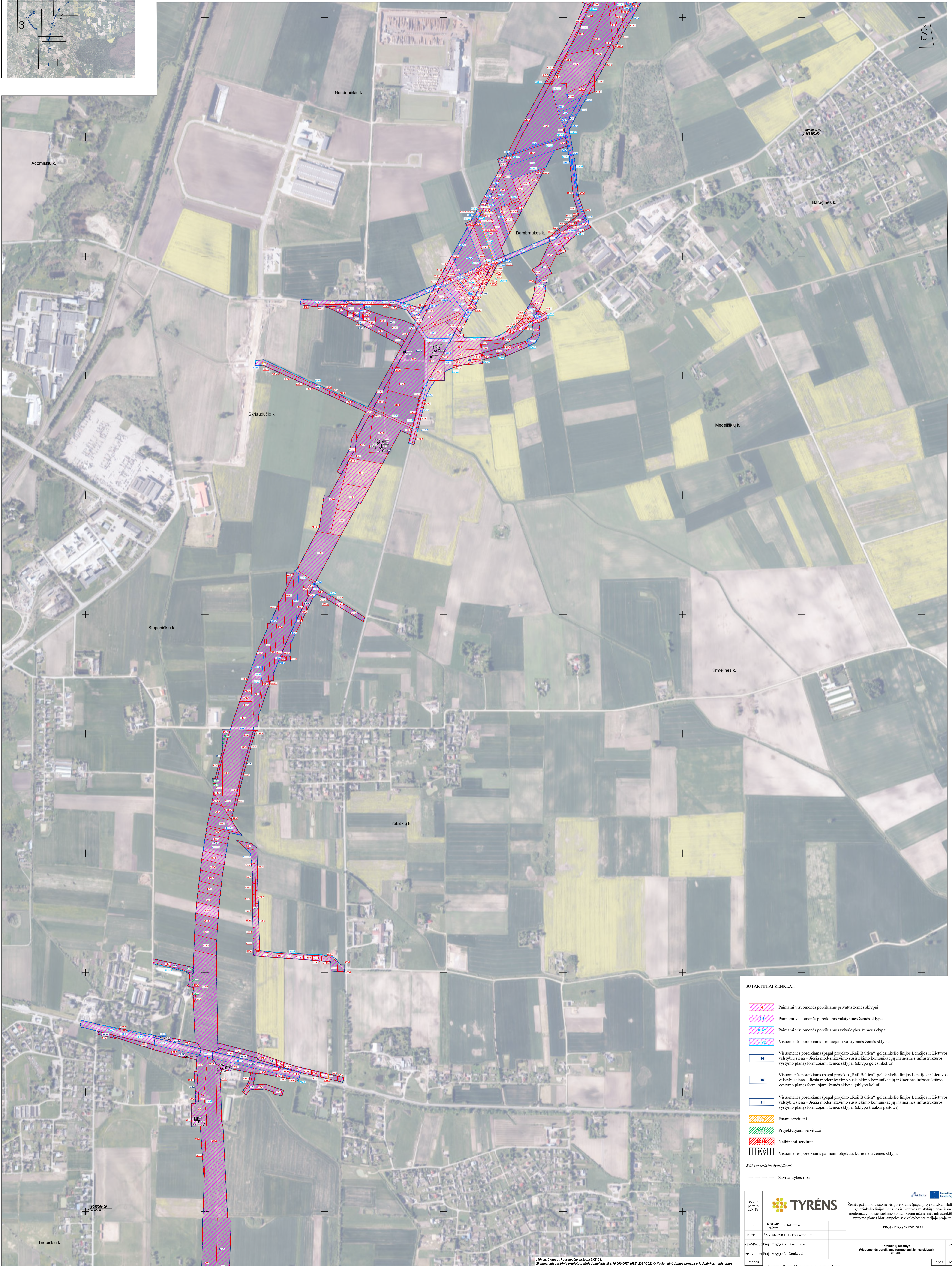


ŽEMĖS PAĖMIMO VISUOMENĖS POREIKIAMS (PAGAL PROJEKTO „RAIL BALTICA“ GELEŽINKELIO LINIJOS LENKIJOS IR LIETUVOS VALSTYBIŲ SIENA-JIESIA MODERNIZAVIMO SUSISIEKIMO KOMUNIKACIJŲ INŽINERINĖS INFRASTRUKTŪROS VYSTYMO PLANĄ) MARIJAMPOLĖS SAVIVALDYBĖS TERITORIJOJE PROJEKTAS

SPRENDINIŲ BRĖŽINYS (VISUOMENĖS POREIKIAMS FORMUOJAMI ŽEMĖS SKLYPAI)  
M 1:5000



**SUTARTINIAI ŽENKLAI:**

- 1.2. Paimami visuomenės poreikiams privatus žemės sklypai
- 2.2. Paimami visuomenės poreikiams valstybinės žemės sklypai
- 601.2. Paimami visuomenės poreikiams savivaldybės žemės sklypai
- 1.4.2. Visuomenės poreikiams formuojami valstybinės žemės sklypai
- 10. Visuomenės poreikiams (pagal projekto „Rail Baltica“ geležinkelio linijos Lenkijos ir Lietuvos valstybių sieną – Jiesia modernizavimo susisiekimo komunikacijų inžinerinės infrastruktūros vystymo planą) formuojami žemės sklypai (sklypo geležinkeliai)
- 1K. Visuomenės poreikiams (pagal projekto „Rail Baltica“ geležinkelio linijos Lenkijos ir Lietuvos valstybių sieną – Jiesia modernizavimo susisiekimo komunikacijų inžinerinės infrastruktūros vystymo planą) formuojami žemės sklypai (sklypo keliai)
- 1T. Visuomenės poreikiams (pagal projekto „Rail Baltica“ geležinkelio linijos Lenkijos ir Lietuvos valstybių sieną – Jiesia modernizavimo susisiekimo komunikacijų inžinerinės infrastruktūros vystymo planą) formuojami žemės sklypai (sklypo traukos pastotės)
- Esami servitutai
- Projektuojami servitutai
- Naikunami servitutai
- 1P-32. Visuomenės poreikiams paimami objektai, kurie nėra žemės sklypai

*Kiti sutartiniai žymėjimai:*

- - - - - Savivaldybės riba

Kvalif. patvirt. 096.Nr.

2R-VP-120 Proj. sudarė	J. Jaitys
2R-VP-120 Proj. parengė	K. Rastalaitė
2R-VP-120 Proj. patvirtė	V. Dubokytė

2024.05.09 14:20:00

**TYRĖNS**

Žemės paėmimo visuomenės poreikiams (pagal projekto „Rail Baltica“ geležinkelio linijos Lenkijos ir Lietuvos valstybių sieną – Jiesia modernizavimo susisiekimo komunikacijų inžinerinės infrastruktūros vystymo planą) Marijampolės savivaldybės teritorijoje projektas

**PROJEKTO SPRENDIMAI**

	<b>Sprendinių brėžinys (Visuomenės poreikiams formuojami žemės sklypai) ir 1:5000</b>	
Lietuvos Respublikos susisiekimo ministerijos Geležinio vilko 17, 03200 Vilnius	Sut. data: 2024-05-13 sut. Nr. 1P-34 / Nr.31-79/2024	Laida 0
2PR	Lapuo 5	Lapuo 8

1994 m. Lietuvos koordinatų sistema LKS-84. Skaitmeniniai duomenys ortofotografinis žemėlapis M 1:10 000 ORT 10L.T. 2021-2023 © Nacionalinė žemės tarnyba prie Aplinkos ministerijos. Naikintojumo turto registro duomenys. 2024.05.09 Registruotų centras.