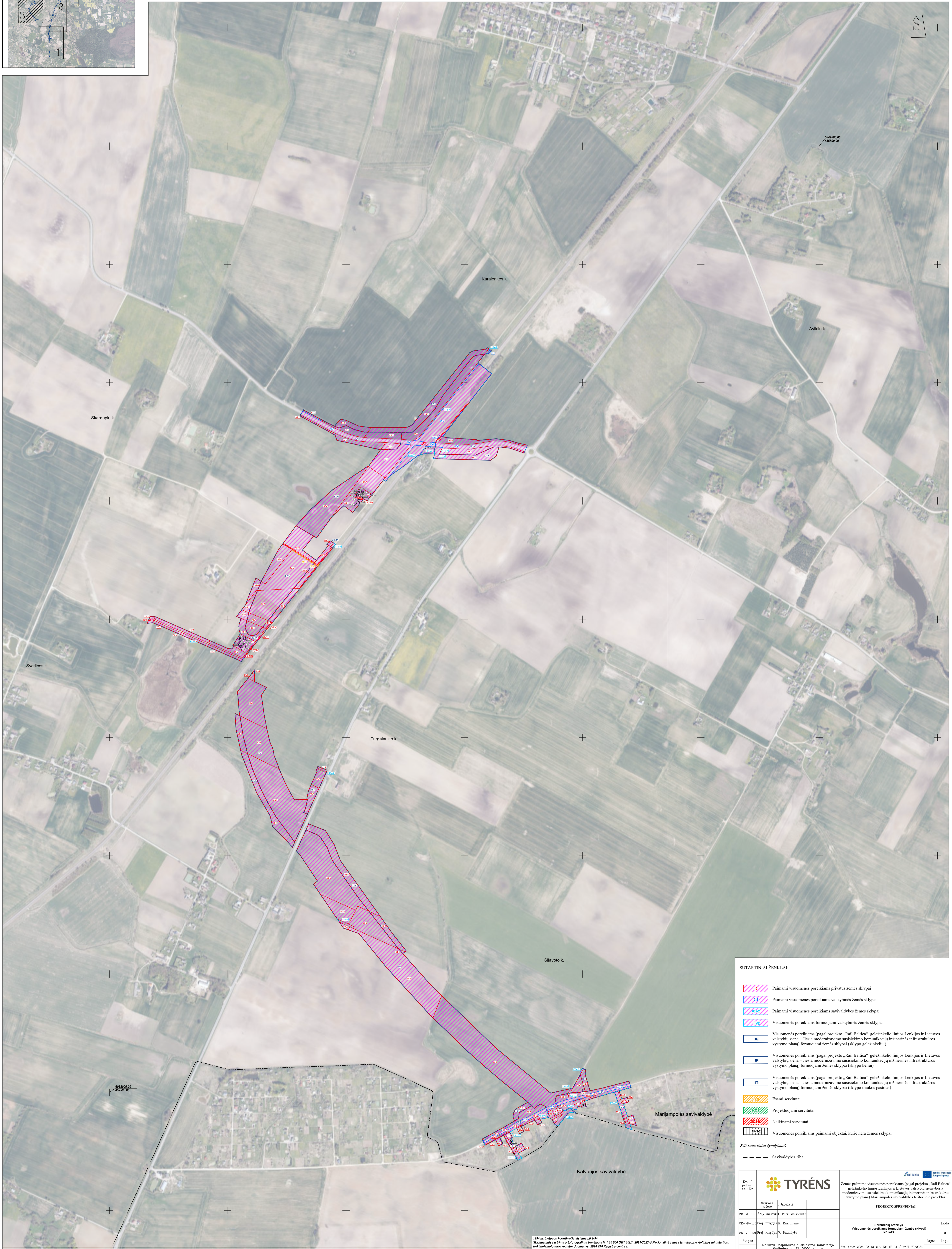


ŽEMĖS PAĖMIMO VISUOMENĖS POREIKIAMS (PAGAL PROJEKTO „RAIL BALTICA“ GELEŽINKELIO LINIJOS LENKIJOS IR LIETUVOS VALSTYBIŲ SIENA-JIESIA MODERNIZAVIMO SUSISIEKIMO KOMUNIKACIJŲ INŽINERINĖS INFRASTRUKTŪROS VYSTYMO PLANĄ) MARIJAMPOLĖS SAVIVALDYBĖS TERITORIJOJE PROJEKTAS

SPRENDINIŲ BRĖŽINYS (VISUOMENĖS POREIKIAMS FORMUOJAMI ŽEMĖS SKLYPAI)
M 1:5000



SUTARTINIAI ŽENKLAI:

- Paimami visuomenės poreikiams privatus žemės sklypai
 - Paimami visuomenės poreikiams valstybinės žemės sklypai
 - Paimami visuomenės poreikiams savivaldybės žemės sklypai
 - Visuomenės poreikiams formuojami valstybinės žemės sklypai
 - Visuomenės poreikiams (pagal projekto „Rail Baltica“ geležinkelio linijos Lenkijos ir Lietuvos valstybių sieną – Jiesia modernizavimo susisiekinimo komunikacijų inžinerinės infrastruktūros vystymo planą) formuojami žemės sklypai (sklypo geležinkeliai)
 - Visuomenės poreikiams (pagal projekto „Rail Baltica“ geležinkelio linijos Lenkijos ir Lietuvos valstybių sieną – Jiesia modernizavimo susisiekinimo komunikacijų inžinerinės infrastruktūros vystymo planą) formuojami žemės sklypai (sklypo keliai)
 - Visuomenės poreikiams (pagal projekto „Rail Baltica“ geležinkelio linijos Lenkijos ir Lietuvos valstybių sieną – Jiesia modernizavimo susisiekinimo komunikacijų inžinerinės infrastruktūros vystymo planą) formuojami žemės sklypai (sklypo traukos pastotės)
 - Esami servitutai
 - Projektuojami servitutai
 - Naikunami servitutai
 - Visuomenės poreikiams paimami objektai, kurie nėra žemės sklypai
- Kiti sutartiniai žymėjimai:*
- Savivaldybės riba

		Žemės paėmimo visuomenės poreikiams (pagal projekto „Rail Baltica“ geležinkelio linijos Lenkijos ir Lietuvos valstybių sieną – Jiesia modernizavimo susisiekinimo komunikacijų inžinerinės infrastruktūros vystymo planą) Marijampolės savivaldybės teritorijoje projektas	
Kvalif. patvirt. 006-Nr.		Projekto sprendiniai	
- Sklypas 2B-VP-120/Prj 2B-VP-121/Prj 2B-VP-122/Prj	Įstatyje sudėtinis rezerjui rezerjui rezerjui	J. Jaturyte Petruskeviciute K. Rastiene V. Dvokyte	Laida 0 Lapas 3 Lapas 8
1994 m. Lietuvos Apatųjų sistemoje LKS-94. Skalavimui reikšmingi orientyviniai žemėlapiai M 1:10 000 DPT 140 E, 2021-2023 © Nacionalinė žemės tarnyba prie Agrikultūros ministerijos. Neaktyvūs žemės registro duomenys, 2024 05/18 Regl. centras.		Lietuvos Respublikos statistikos ministerijos Geografinis per. IT, 01000 Vilnius	