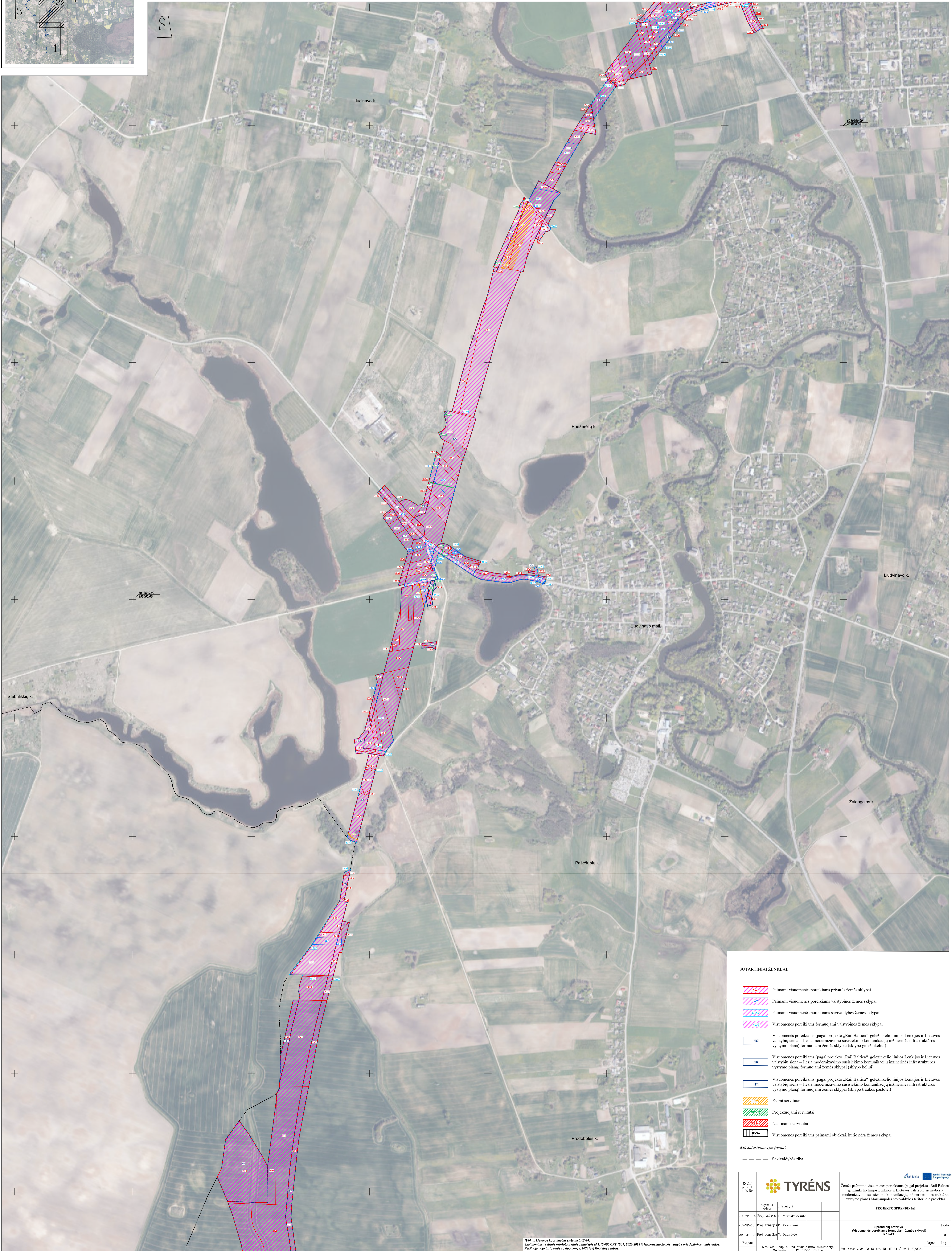


ŽEMĖS PAĖMIMO VISUOMENĖS POREIKIAMS (PAGAL PROJEKTO „RAIL BALTICA“ GELEŽINKELIO LINIJOS LENKIJOS IR LIETUVOS VALSTYBIŲ SIENA-JIESIA MODERNIZAVIMO SUSISIEKIMO KOMUNIKACIJŲ INŽINERINĖS INFRASTRUKTŪROS VYSTYMO PLANĄ) MARIJAMPOLĖS SAVIVALDYBĖS TERITORIJOJE PROJEKTAS

SPRENDINIŲ BRĖŽINYS (VISUOMENĖS POREIKIAMS FORMUOJAMI ŽEMĖS SKLYPAI)
M 1:5000



SUTARTINIAI ŽENKLAI:

- Paimami visuomenės poreikiams privatus žemės sklypai
- Paimami visuomenės poreikiams valstybinės žemės sklypai
- Paimami visuomenės poreikiams savivaldybės žemės sklypai
- Visuomenės poreikiams formuojami valstybinės žemės sklypai
- 10 Visuomenės poreikiams (pagal projekto „Rail Baltica“ geležinkelio linijos Lenkijos ir Lietuvos valstybių sieną – Jiesia modernizavimo susisiekinimo komunikacijų inžinerinės infrastruktūros vystymo planą) formuojami žemės sklypai (sklypo geležinkelio)
- 1K Visuomenės poreikiams (pagal projekto „Rail Baltica“ geležinkelio linijos Lenkijos ir Lietuvos valstybių sieną – Jiesia modernizavimo susisiekinimo komunikacijų inžinerinės infrastruktūros vystymo planą) formuojami žemės sklypai (sklypo keliai)
- 1T Visuomenės poreikiams (pagal projekto „Rail Baltica“ geležinkelio linijos Lenkijos ir Lietuvos valstybių sieną – Jiesia modernizavimo susisiekinimo komunikacijų inžinerinės infrastruktūros vystymo planą) formuojami žemės sklypai (sklypo traukos pastotai)
- Esami servituitai
- Projektuojami servituitai
- Naikiniai servituitai
- 1P-322 Visuomenės poreikiams paimami objektai, kurie nėra žemės sklypai

Kiti sutartiniai žymėjimai:

- Savivaldybės riba

Kvalif. patvirt. 096.Nr. - Skyriaus vedėjas 2R-VP-120/PrjJ sudovos J. Jaturyte 2R-VP-120/PrjJ rengėjas K. Rastalaitė 2R-VP-121/PrjJ rengėjas V. Duobakytė	TYRĖNS Žemės paėmimo visuomenės poreikiams (pagal projekto „Rail Baltica“ geležinkelio linijos Lenkijos ir Lietuvos valstybių sieną Jiesia modernizavimo susisiekinimo komunikacijų inžinerinės infrastruktūros vystymo planą) Marijampolės savivaldybės teritorijoje projektas	PROJEKTO SPRENDIMAI	
		Sprendinių brėžinys (Visuomenės poreikiams formuojami žemės sklypai) M 1:5000	Laida 0
Išlapas 2PR Lietuvos Respublikos transporto ministerijos Geografinis p. 17, 03000, Vilnius	Sat. data: 2024-03-13 sut. Nr. 1P-34 / Nr.31-79/2024	Lapas 2	Lapas 8

EPSG m. Lietuvos koordinatų sistema LKS-84. Skaitmeninis rastinis vektorografinis žemėlapis M 1:50 000 QRT 16.T, 2021-2023 © Nacionalinė žemės tarnyba prie Aplinkos ministerijos. Nekilnojamoji turto registro duomenys, 2024 QIV Registru centras.