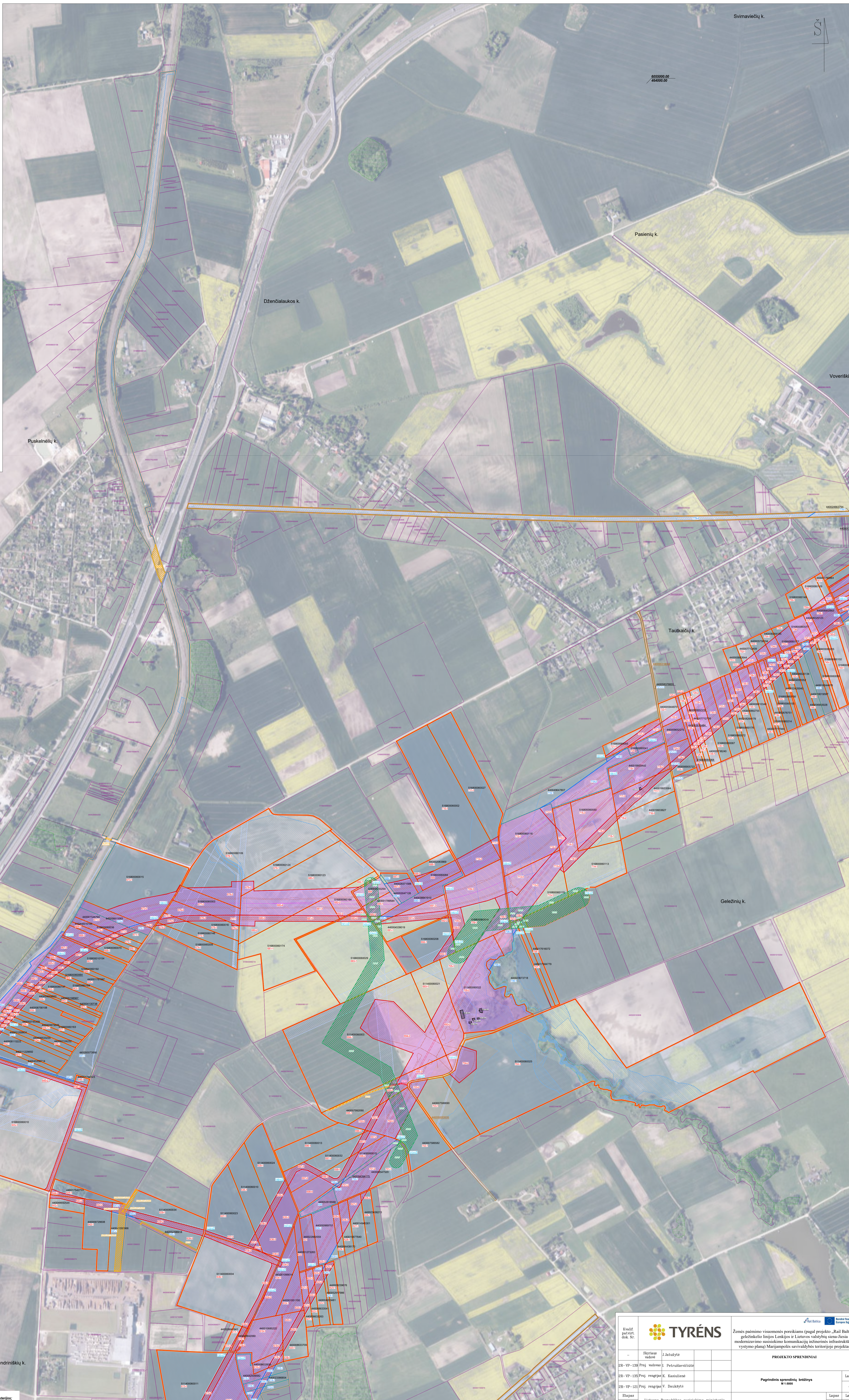


ŽEMĖS PAĖMIMO VISUOMENĖS POREIKIAMS (PAGAL PROJEKTO „RAIL BALTICA“ GELEŽINKELIO LINIJOS LENKIJOS IR LIETUVOS VALSTYBIŲ SIENA-JIESIA MODERNIZAVIMO SUSISIEKIMO KOMUNIKACIJŲ INŽINERINĖS INFRASTRUKTŪROS VYSTYMO PLANĄ) MARIJAMPOLĖS SAVIVALDYBĖS TERITORIJOJE PROJEKTAS

PAGRINDINIS SPRENDINIŲ BRĖŽINYS
M 1:5000

- SUTARTINIAI ŽENKLAI:**
- Žemės paėmimo visuomenės poreikiams projekto teritorijos riba
 - Žemės sklypų ribos
 - 4400-0433-7023 Žemės sklypų unikaliai numeriai
 - 12 Paimami visuomenės poreikiams privati žemės sklypai
 - 14 Privatus žemės sklypai, kurių nenumatoma paimti visuomenės poreikiams
 - 24 Paimami visuomenės poreikiams valstybinės žemės sklypai
 - 24 Valstybinės žemės sklypai, kurių nenumatoma paimti visuomenės poreikiams
 - 602.2 Paimami visuomenės poreikiams savivaldybės žemės sklypai
 - 602.1 Savivaldybės žemės sklypai, kurių nenumatoma paimti visuomenės poreikiams
 - 142 Visuomenės poreikiams formuojami valstybinės žemės sklypai
 - Esami servitutai
 - Projektuojami servitutai
 - Naikiami servitutai
 - Specialiosios žemės naudojimo sąlygos (teritorijos įregistruotos Nekilnojamojo turto registre)
 - Specialiosios žemės naudojimo sąlygos (teritorijos neįregistruotos Nekilnojamojo turto registre)
 - 1P-527 Visuomenės poreikiams paimami objektai, kurie nėra žemės sklypai
- Kiti sutartiniai žymėjimai:**
- Savivaldybės riba
 - Planuojamas 1435 mm geležinkelis
 - Planuojamas 1435 mm geležinkelio jungtis
 - Esama geležinkelio vėžė
 - Geležinkelio apsaugos zona
 - Planuojamas automobilų privažiavimo kelias ir jo apsaugos zona
 - Pertraušiamos elektros linijos apsaugos zona
 - 4400-3056-7338 Inžinerinio statinio riba ir unikalus Nr.
 - Miško žemė
 - Valstybinės reikšmės miškų plotų ribos
 - Kultūros paveldo objektai ir teritorijos
 - Kultūros paveldo objektų ir vietovių vizualinės apsaugos pozonai
 - Su projekto teritorija besiribojantys žemės sklypai



1984 m. Lietuvos koordinatų sistema LKS-84.
 Žemėlapio bazinis ortofotografinis žemėlapis M 1:10 000 OMT K<, 2021-2022 © Nacionalinė žemės tarnyba prie Aplinkos ministro, Nekilnojamojo turto registro duomenys, 2024 © VĮ Registrų centras.

| | | | |
|----------------------------|--|---|---------|
| Kvalif. patvirt. 096 Nr. | | Žemės paėmimo visuomenės poreikiams (pagal projekto „Rail Baltica“ geležinkelio linijos Lenkijos ir Lietuvos valstybių sieną-jesią modernizavimo susisiekimo komunikacijų inžinerinės infrastruktūros vystymo planą) Marijampolės savivaldybės teritorijoje projektas | |
| | | PROJEKTO SPRENDIMAI | |
| 2R-VP-120 Proj. medžiaga | Į Jautytė | Petruškevičiūtė | Laida |
| 2R-VP-120 Proj. nuotraukos | K. Kasiulienė | 0 | 0 |
| 2R-VP-121 Proj. nuotraukos | V. Drukaitė | 0 | 0 |
| Išlapas | Lietuvos Respublikos susisiekimo ministerija | Sa. data: 2024-03-18 sut. Nr. 1P-34 / Nr. 31-79/2024 | Lapas 6 |
| ŽPR | Gėdintarė pr. 17, 03500, Vilnius | 6 | 0 |