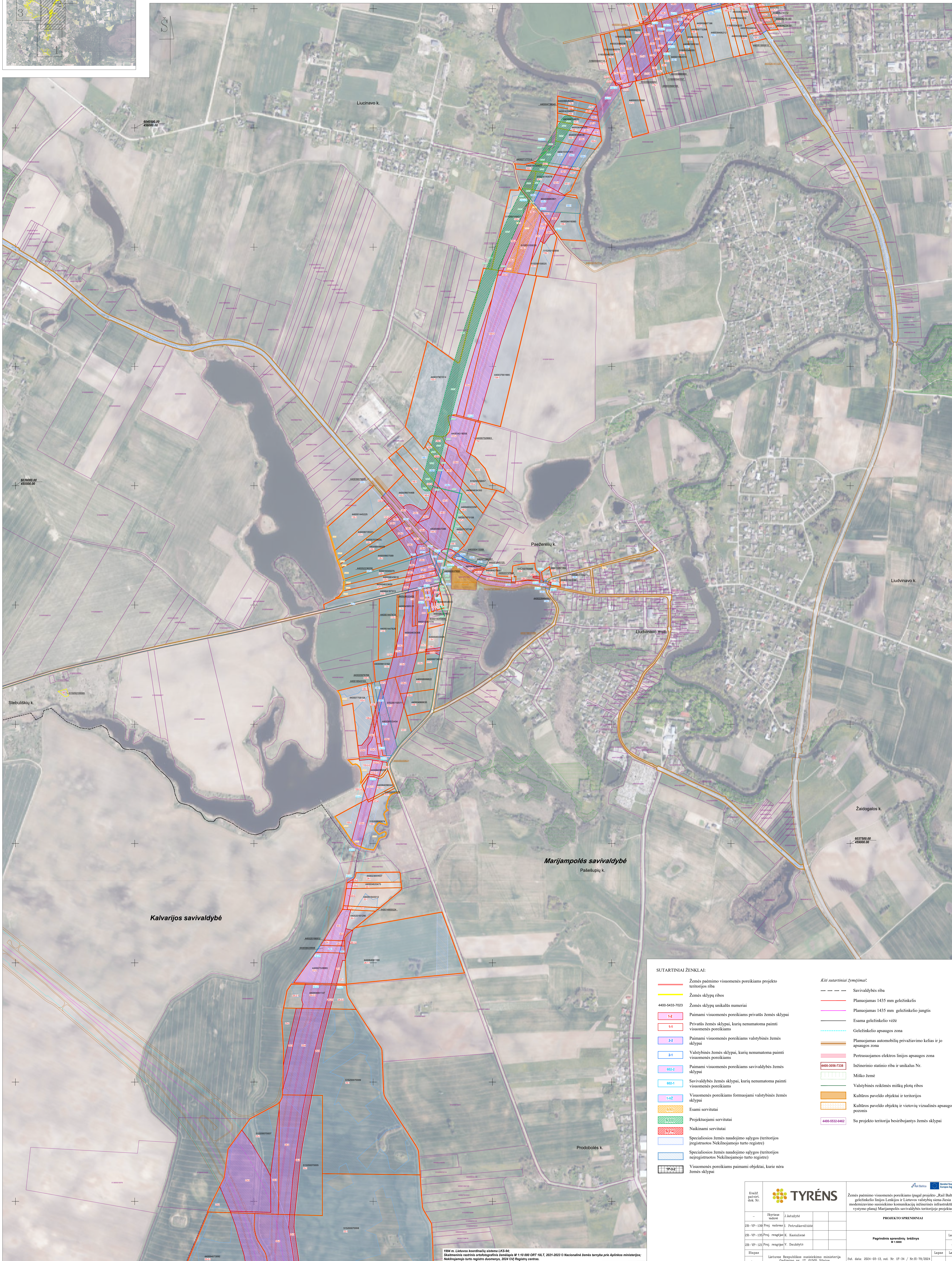


ŽEMĖS PAĖMIMO VISUOMENĖS POREIKIAMS (PAGAL PROJEKTO „RAIL BALTICA“ GELEŽINKELIO LINIJOS LENKIJOS IR LIETUVOS VALSTYBIŲ SIENA-JIESIA MODERNIZAVIMO SUSISIEKIMO KOMUNIKACIJŲ INŽINERINĖS INFRASTRUKTŪROS VYSTYMO PLANĄ) MARIJAMPOLĖS SAVIVALDYBĖS TERITORIJOJE PROJEKTAS

PAGRINDINIS SPRENDINIŲ BRĖŽINYS
M 1:5000



SUTARTINIAI ŽENKLAI:

	Žemės paėmimo visuomenės poreikiams projekto teritorijos riba		Kiti sutartiniai žymėjimai:
	Žemės sklypų ribos		Savivaldybės riba
4400-6433-7023	Žemės sklypų unikalius numerius		Planuojamas 1435 mm geležinkelis
	Paimami visuomenės poreikiams privatus žemės sklypai		Planuojamas 1435 mm geležinkelio jungtis
	Privatus žemės sklypai, kurių nenumatoma paimti visuomenės poreikiams		Esama geležinkelio vėžė
	Paimami visuomenės poreikiams valstybinės žemės sklypai		Geležinkelio apsaugos zona
	Valstybinės žemės sklypai, kurių nenumatoma paimti visuomenės poreikiams		Planuojamas automobilų privažiavimo kelias ir jo apsaugos zona
	Paimami visuomenės poreikiams savivaldybės žemės sklypai		Planuojamos elektros linijos apsaugos zona
	Savivaldybės žemės sklypai, kurių nenumatoma paimti visuomenės poreikiams		Inžinerinio statinio riba ir unikalus Nr.
	Visuomenės poreikiams formuojami valstybinės žemės sklypai		Miško žemė
	Esami servitutai		Valstybinės reikšmės miškų plotų ribos
	Projektuojami servitutai		Kultūros paveldo objektai ir teritorijos
	Naikinami servitutai		Kultūros paveldo objektų ir vietovių vizualinės apsaugos pozicijos
	Specialiosios žemės naudojimo sąlygos (teritorijos įregistruotos Nekilnojamojo turto registre)		Su projekto teritorija besiribojantys žemės sklypai
	Specialiosios žemės naudojimo sąlygos (teritorijos neįregistruotos Nekilnojamojo turto registre)		
	Visuomenės poreikiams paimami objektai, kurie nėra žemės sklypai		

Kvalif. patvirt. 096-Nr.	TYRĖNS	Žemės paėmimo visuomenės poreikiams (pagal projekto „Rail Baltica“ geležinkelio linijos Lenkijos ir Lietuvos valstybių sieną-jesią modernizavimo susisiekimo komunikacijų inžinerinės infrastruktūros vystymo planą) Marijampolės savivaldybės teritorijoje projektas
2R-VP-120/Proj. sudovė	J. Jaitutis	PROJEKTO SPRENDIMAI
2R-VP-120/Proj. registrav. K. Kasilienė	P. Petruškevičiūtė	Pagrindinis sprendinių brėžinys
2R-VP-121/Proj. registrav. V. Duobakytė		M 1:5000
Šlapas	Lietuvos Respublikos susisiekimo ministerija	Sud. data: 2024-05-13. Sut. Nr. 1P-34 / Nr. 31-79/2024
2PR	Geležinio vilko gatvė Nr. 17, 03005, Vilnius	Laida
		0
		Lapų
		2
		Lapų
		8

1924 m. Lietuvos Aukštųjų taisyklių sistema LKS-54. Skalavimas atliktas ortofotografinėmis duomenimis M 1:10 000 DRT VILTA, 2021-2022 © Nacionalinė žemės tarnyba prie Aplinkos ministerijos. Nekilnojamojo turto registro duomenys, 2024 CJV/Registru centras.