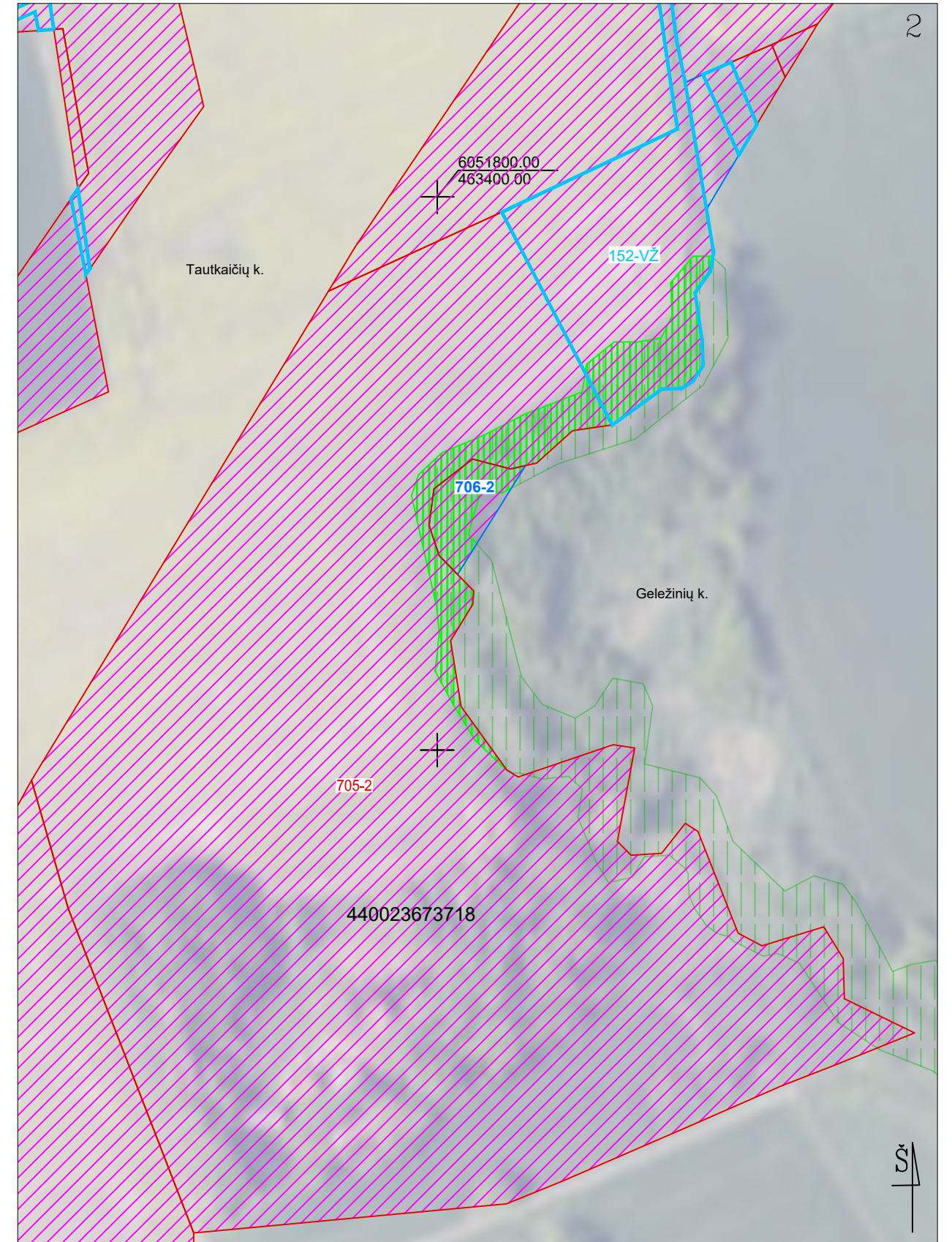
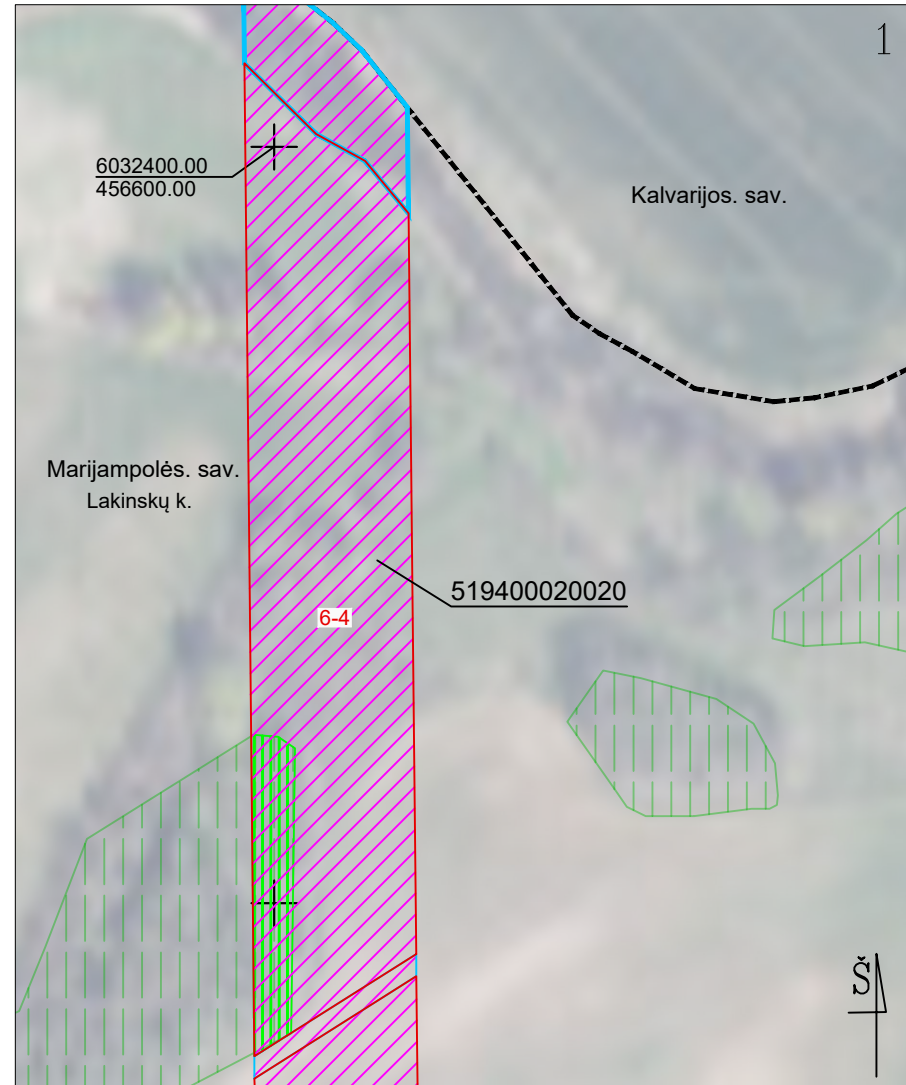


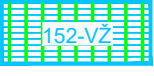



ŽEMĖS PAĖMIMO VISUOMENĖS POREIKIAMS (PAGAL PROJEKTO „RAIL BALTICA“ GELEŽINKELIO LINIJOS LENKIJOS IR LIETUVOS VALSTYBIŲ SIENA-JIESIA MODERNIZAVIMO SUSISIEKIMO KOMUNIKACIJŲ INŽINERINĖS INFRASTRUKTŪROS VYSTYMO PLANĄ) MARIJAMPOLĖS SAVIVALDYBĖS TERITORIJOJE PROJEKTAS

MIŠKO ŽEMĖS PAVERTIMO KITOMIS NAUDMENOMIS BRĖŽINYS
M 1:2000



SUTARTINIAI ŽENKLAI:

-  Privatūs žemės sklypai, kuriuose miško žemė paverčiama kitomis naudmenomis
-  Valstybinės žemės sklypai, kuriuose miško žemė paverčiama kitomis naudmenomis
-  Visuomenės poreikiams suformuoti valstybinės žemės sklypai, kuriuose esančią miško žemę numatoma paversti kitomis naudmenomis
-  Miško žemė

Kvalif. patvirt. dok. Nr.				  Bendrai finansuoja Europos Sąjunga		Žemės paėmimo visuomenės poreikiams (pagal projekto „Rail Baltica“ geležinkelio linijos Lenkijos ir Lietuvos valstybių siena-jiesia modernizavimo susisiekiimo komunikacijų inžinerinės infrastruktūros vystymo planą) Marijampolės savivaldybės teritorijoje projektas	
						PROJEKTO SPRENDINIAI	
–	Skyriaus vadovė	J. Jatužytė					
2R-VP-139	Proj. vadovas	I. Petruškevičiūtė					
2R-VP-135	Proj. rengėjas	K. Kasiulienė					
2R-VP-121	Proj. rengėjas	V. Daukšytė					
Etapas	Lietuvos Respublikos susisiekiimo ministerija Gedimino pr. 17, 01505 Vilnius			Sut. data: 2024-03-13, sut. Nr. 1F-34 / Nr.SI-79/2024		Laida	
ŽPR						Lapas	Lapų
						0	1