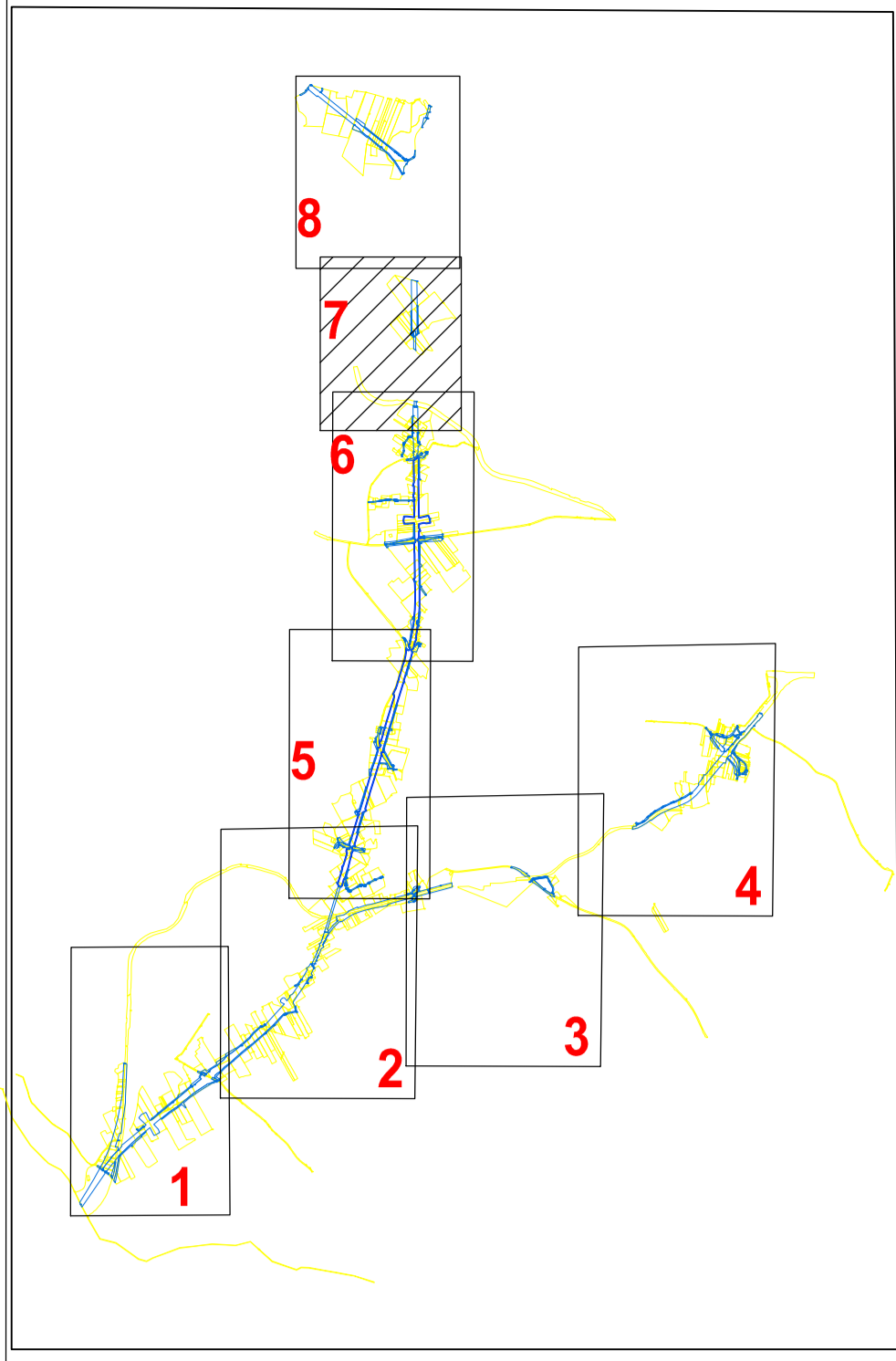


ŽEMĖS PAĖMIMO VISUOMENĖS POREIKIAMS (PAGAL PROJEKTO „RAIL BALTICA“ GELEŽINKELIO LINIJOS LENKIJOS IR LIETUVOS VALSTYBIŲ SIENA-JIESIA MODERNIZAVIMO SUSISIEKIMO KOMUNIKACIJŲ INŽINERINĖS INFRASTRUKTŪROS VYSTYMO PLANĄ) KALVARIJOS SAVIVALDYBĖS IR LAZDIJŲ RAJONO SAVIVALDYBĖS TERITORIJOSE PROJEKTAS

PAGRINDINIS SPRENDINIŲ BRĖŽINYS YS (VISUOMENĖS POREIKIAMS FORMUOJAMI ŽEMĖS SKLYPAI)
M 1:5000



1984 m. Lietuvos koordinatų sistema LKS-84;
Skaitmeninis vaizdas ortofotogrametinis žemėlapis M 1:10 000 ORT K6.T, 2021-2023 (Nacionalinė žemės tarnyba prie Žemės ūkio ministro);
Paskaitinčio turto registro duomenys, 2024 CKJ Registro centras.

SUTARTINIAI ŽENKLAI:

- Paimami visuomenės poreikiams privatus žemės sklypai
- Paimami visuomenės poreikiams valstybinės žemės sklypai
- Paimami visuomenės poreikiams mišrios nuosavybės žemės sklypai
- Visuomenės poreikiams formuojami valstybinės žemės sklypai
- Visuomenės poreikiams (pagal projekto „Rail Baltica“ geležinkelio linijos Lenkijos ir Lietuvos valstybių sieną-jiesia modernizavimo susisiekimo komunikacijų inžinerinės infrastruktūros vystymo planą) formuojami žemės sklypai (sklypo geležinkeliai)
- Visuomenės poreikiams (pagal projekto „Rail Baltica“ geležinkelio linijos Lenkijos ir Lietuvos valstybių sieną-jiesia modernizavimo susisiekimo komunikacijų inžinerinės infrastruktūros vystymo planą) formuojami žemės sklypai (sklypo keliai)
- Esami servituti
- Projektuojami servituti
- Laikini Projektuojami servituti
- Naikintami servituti

Atestato Nr.		TYRĖNS		Žemės paėmimo visuomenės poreikiams (pagal projekto „Rail Baltica“ geležinkelio linijos Lenkijos ir Lietuvos valstybių sieną-jiesia modernizavimo susisiekimo komunikacijų inžinerinės infrastruktūros vystymo planą) Kalvarijos savivaldybės ir Lazdijų rajono savivaldybės teritorijose. PROJEKTAS	
-		28. redovos	2	Įteiktas	2024
28-VP-136	Proj.	1	Petrakavičiūtė	2024	Sprendinių brėžinys (Visuomenės poreikiams formuojami žemės sklypai) M 1:5000
28-VP-136	Proj.	1	Petrakavičiūtė	2024	
28-VP-36	Proj.	1	Petrakavičiūtė	2024	
Etapas		Išvadinamoji institucija		Dok. data 2024-09-14 Nr. 1P-36/ NR. 25-87/2024	
ZPK		Lietuvos Respublikos susisiekimo ministerija		Lapų 7 / 8	