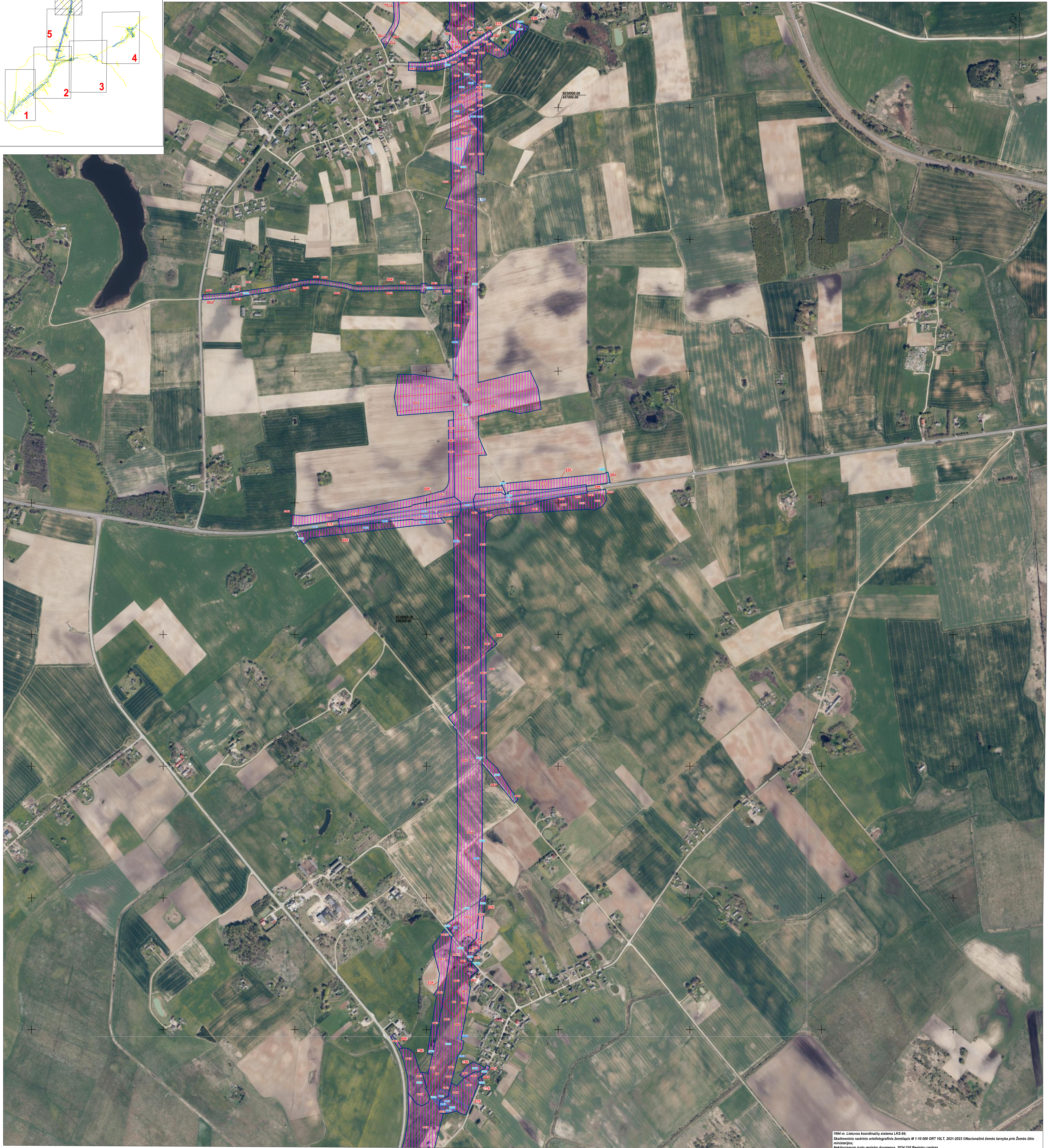


ŽEMĖS PAĖMIMO VISUOMENĖS POREIKIAMS (PAGAL PROJEKTO „RAIL BALTICA“ GELEŽINKELIO LINIJOS LENKIJOS IR LIETUVOS VALSTYBIŲ SIENA-JIESIA MODERNIZAVIMO SUSISIEKIMO KOMUNIKACIJŲ INŽINERINĖS INFRASTRUKTŪROS VYSTYMO PLANĄ) KALVARIJOS SAVIVALDYBĖS IR LAZDIJŲ RAJONO SAVIVALDYBĖS TERITORIJOSE PROJEKTAS

PAGRINDINIS SPRENDINIŲ BRĖŽINYS YS (VISUOMENĖS POREIKIAMS FORMUOJAMI ŽEMĖS SKLYPAI)
M 1:5000



1984 m. Lietuvos koordinatų sistema LKS-84;
Sąjaukimo centrinis ortografinis žemėlapis M 1:100 000 ORT 101.T, 2021-2023 (Nacionalinė žemės tarnyba prie Žemės ūkio ministro);
Naujojo žemės registro duomenys, 2024 CKV Registro centras.

SUTARTINAI ŽENKLAI:

- Paimami visuomenės poreikiams privatus žemės sklypai
- Paimami visuomenės poreikiams valstybinės žemės sklypai
- Paimami visuomenės poreikiams mišrios nuosavybės žemės sklypai
- Visuomenės poreikiams formuojami valstybinės žemės sklypai
- Visuomenės poreikiams (pagal projekto „Rail Baltica“ geležinkelio linijos Lenkijos ir Lietuvos valstybių sieną-jiesią modernizavimo susisiekiimo komunikacijų inžinerinės infrastruktūros vystymo planą) formuojami žemės sklypai (sklypo geležinkeliai)
- Visuomenės poreikiams (pagal projekto „Rail Baltica“ geležinkelio linijos Lenkijos ir Lietuvos valstybių sieną-jiesią modernizavimo susisiekiimo komunikacijų inžinerinės infrastruktūros vystymo planą) formuojami žemės sklypai (sklypo keliai)
- Esami servituti
- Projektuojami servituti
- Laikini Projektuojami servituti
- Naikinami servituti

Atestato Nr.		Žemės paėmimo visuomenės poreikiams (pagal projekto „Rail Baltica“ geležinkelio linijos Lenkijos ir Lietuvos valstybių sieną-jiesią modernizavimo susisiekiimo komunikacijų inžinerinės infrastruktūros vystymo planą) Kalvarijos savivaldybės ir Lazdijų rajono savivaldybės teritorijose				
		PROJEKTO SPRENDIMAI				
–	ZL redovras	2	Įteiktas	2024	Sprendinių brėžinys (Visuomenės poreikiams formuojami žemės sklypai) M 1:5000	Laida 0
ZR-VP-136	PRO	1	Petrakavičiūtė	2024		
ZR-VP-136	PRO	1	Petrakavičiūtė	2024		
ZR-VP-36	PRO	1	Petrakavičiūtė	2024		
Etapas	Išvadinamoji institucija				Šuk. data 2024-09-14 NR. 1P-36/ NR. 05-87/2024	Lapas 8
ZPR	Lietuvos Respublikos susisiekimo ministerija					Lapų 8