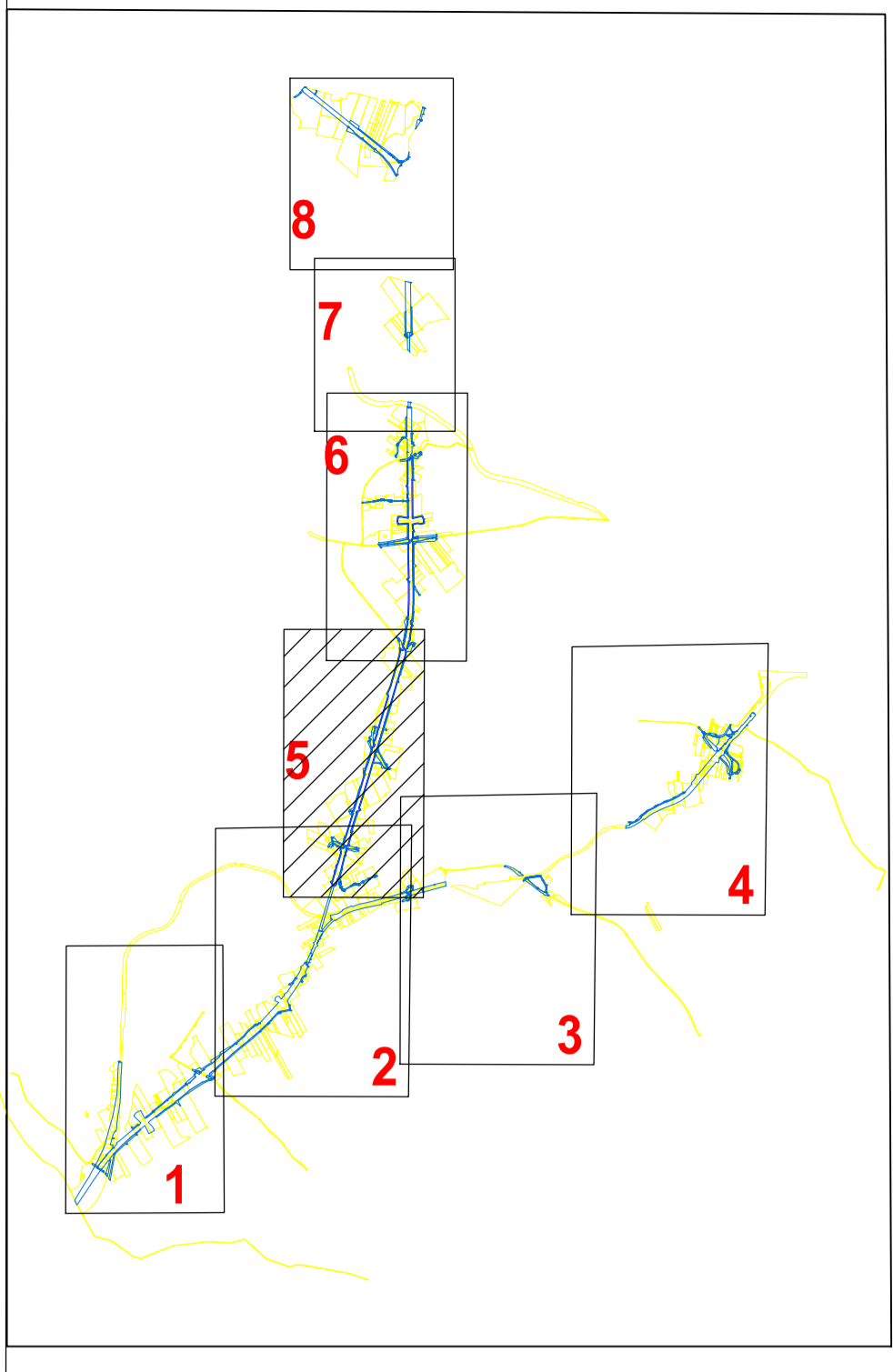


ŽEMĖS PAĖMIMO VISUOMENĖS POREIKIAMS (PAGAL PROJEKTO „RAIL BALTICA“ GELEŽINKELIO LINIJOS LENKIJOS IR LIETUVOS VALSTYBIŲ SIENA-JIESIA MODERNIZAVIMO SUSISIEKIMO KOMUNIKACIJŲ INŽINERINĖS INFRASTRUKTŪROS VYSTYMO PLANĄ) KALVARIJOS SAVIVALDYBĖS IR LAZDIJŲ RAJONO SAVIVALDYBĖS TERITORIJOSE PROJEKTAS

PAGRINDINIS SPRENDINIŲ BRĖŽINYS YS (VISUOMENĖS POREIKIAMS FORMUOJAMI ŽEMĖS SKLYPAI)  
M 1:5000



1984 m. Lietuvos koordinatų sistema LKS-84;  
2. Žemėnaudojimo planavimo informacinė sistema M 1:10 000 ORT VLT, 2021-2023 (Nacionalinė žemės tarnyba prie Žemės ūkio ministro);  
3. Pažintinio turto registro duomenys, 2024 CKJ Registro centras.

SUTARTINAI ŽENKLAI:

- Paimami visuomenės poreikiams privati žemės sklypai
- Paimami visuomenės poreikiams valstybinės žemės sklypai
- Paimami visuomenės poreikiams mišrios nuosavybės žemės sklypai
- Visuomenės poreikiams formuojami valstybinės žemės sklypai
- Visuomenės poreikiams (pagal projekto „Rail Baltica“ geležinkelio linijos Lenkijos ir Lietuvos valstybių sieną-jiesia modernizavimo susisiekiama komunikacijų inžinerinės infrastruktūros vystymo planą) formuojami žemės sklypai (sklypo geležinkeliai)
- Visuomenės poreikiams (pagal projekto „Rail Baltica“ geležinkelio linijos Lenkijos ir Lietuvos valstybių sieną-jiesia modernizavimo susisiekiama komunikacijų inžinerinės infrastruktūros vystymo planą) formuojami žemės sklypai (sklypo keliai)
- Esami servituti
- Projektuojami servituti
- Laikini Projektuojami servituti
- Naikintami servituti

Atestato Nr.		<b>TYRĖNS</b>		Žemės paėmimo visuomenės poreikiams (pagal projekto „Rail Baltica“ geležinkelio linijos Lenkijos ir Lietuvos valstybių sieną-jiesia modernizavimo susisiekiama komunikacijų inžinerinės infrastruktūros vystymo planą) Kalvarijos savivaldybės ir Lazdijų rajono teritorijose	
<b>PROJEKTO SPRENDIMAI</b>					
2R-VP-136	2R-VP-136	2R-VP-136	2R-VP-136	2R-VP-136	2R-VP-136
2R-VP-136	2R-VP-136	2R-VP-136	2R-VP-136	2R-VP-136	2R-VP-136
2R-VP-136	2R-VP-136	2R-VP-136	2R-VP-136	2R-VP-136	2R-VP-136
Darymo vieta: Lietuvos Respublikos susisiekimo ministerija				Dok. data: 2024-09-14 Nr. VP-38/ NR. 25-87/2024	
Darymo data: 2024-09-14 Nr. VP-38/ NR. 25-87/2024				Lapų	Lapų
Darymo vieta: Lietuvos Respublikos susisiekimo ministerija				5	8