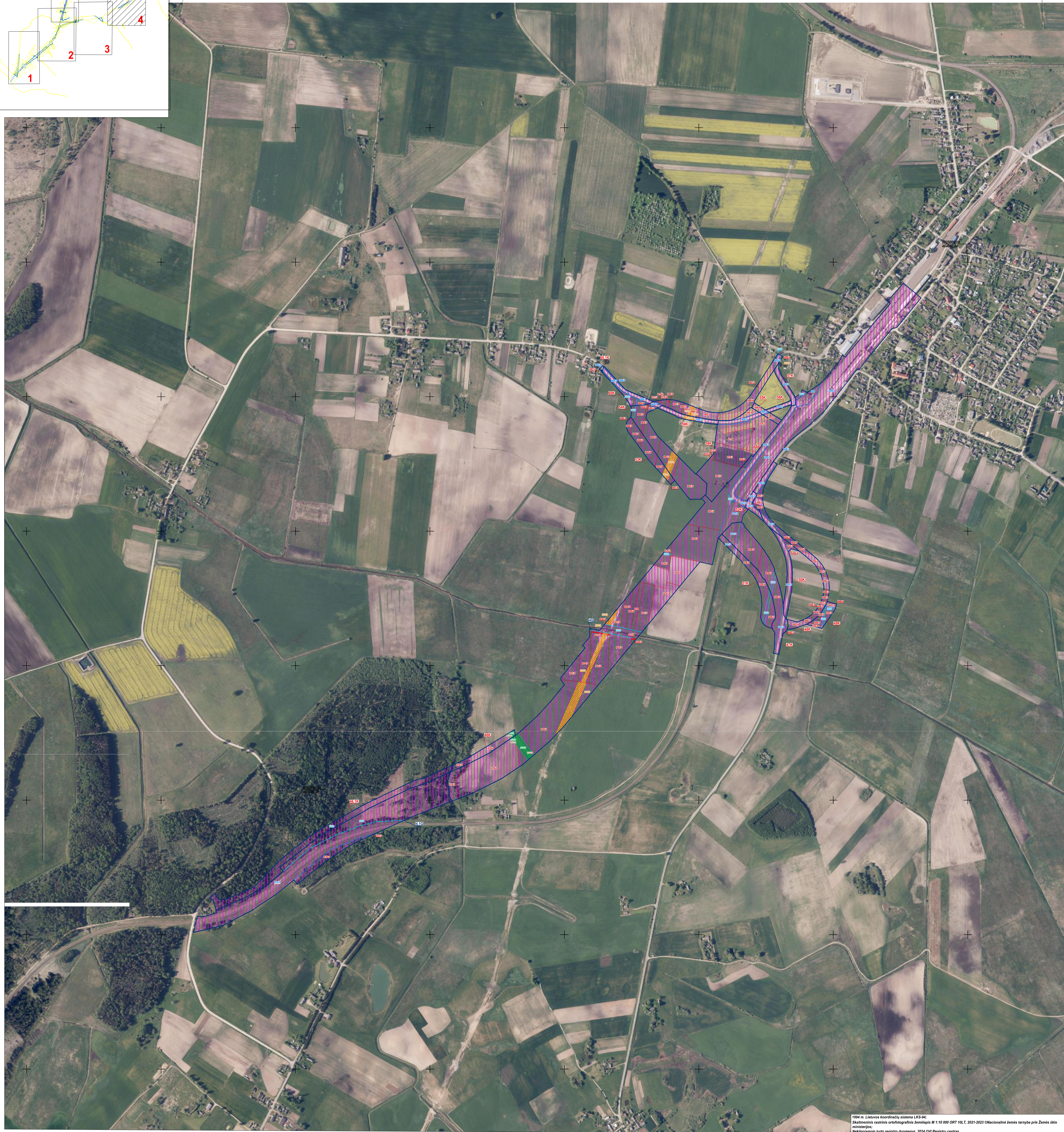
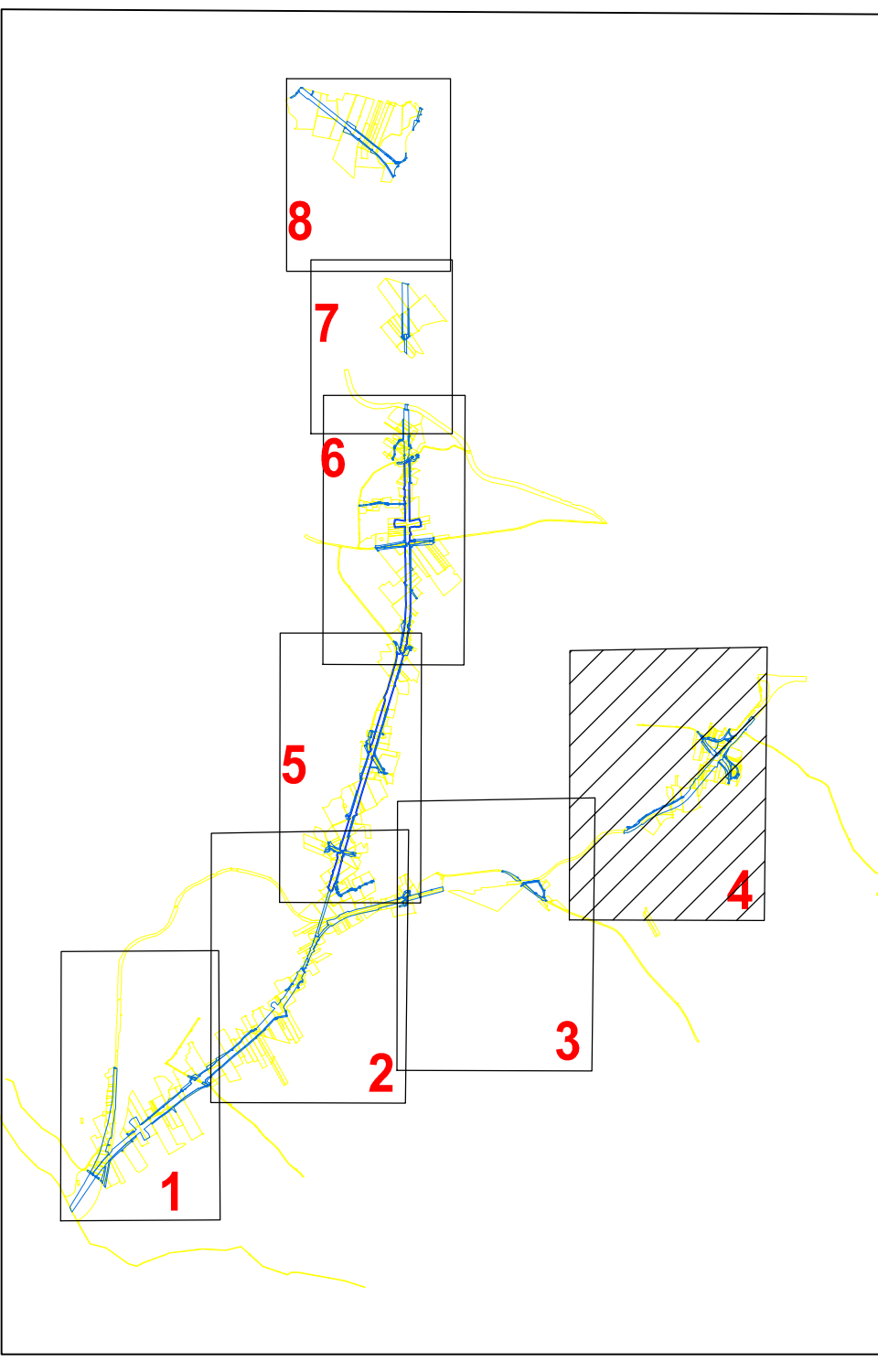


ŽEMĖS PAĖMIMO VISUOMENĖS POREIKIAMS (PAGAL PROJEKTO „RAIL BALTICA“ GELEŽINKELIO LINIJOS LENKIJOS IR LIETUVOS VALSTYBIŲ SIENA-JIESIA MODERNIZAVIMO SUSISIEKIMO KOMUNIKACIJŲ INŽINERINĖS INFRASTRUKTŪROS VYSTYMO PLANĄ) KALVARIJOS SAVIVALDYBĖS IR LAZDIJŲ RAJONO SAVIVALDYBĖS TERITORIJOSE PROJEKTAS

PAGRINDINIS SPRENDINIŲ BRĖŽINYS YS (VISUOMENĖS POREIKIAMS FORMUOJAMI ŽEMĖS SKLYPAI)
M 1:5000



1984 m. Lietuvos koordinatų sistema LKS-84;
Sąjaukimo duomenų ortofotografinis žemėlapis M 1:10 000 ORT 101.T, 2021-2023 (Nacionalinė žemės tarnyba prie Žemės ūkio ministro biuro);
Naujinamojo turto registro duomenys, 2024 CKJ Registro centras.

SUTARTINIAI ŽENKLAI:

- Paimami visuomenės poreikiams privatus žemės sklypai
- Paimami visuomenės poreikiams valstybinės žemės sklypai
- Paimami visuomenės poreikiams mišrios nuosavybės žemės sklypai
- Visuomenės poreikiams formuojami valstybinės žemės sklypai
- Visuomenės poreikiams (pagal projekto „Rail Baltica“ geležinkelio linijos Lenkijos ir Lietuvos valstybių sieną-jesia modernizavimo susisiekimo komunikacijų inžinerinės infrastruktūros vystymo planą) formuojami žemės sklypai (sklypo geležinkeliai)
- Visuomenės poreikiams (pagal projekto „Rail Baltica“ geležinkelio linijos Lenkijos ir Lietuvos valstybių sieną-jesia modernizavimo susisiekimo komunikacijų inžinerinės infrastruktūros vystymo planą) formuojami žemės sklypai (sklypo keliai)
- Esami servitutai
- Projektuojami servitutai
- Laikini Projektuojami servitutai
- Naikintami servitutai

Atestato Nr. TYRĖNS		Žemės paėmimo visuomenės poreikiams (pagal projekto „Rail Baltica“ geležinkelio linijos Lenkijos ir Lietuvos valstybių sieną-jesia modernizavimo susisiekimo komunikacijų inžinerinės infrastruktūros vystymo planą) Kalvarijos savivaldybės ir Lazdijų rajono savivaldybės teritorijose aprašymas	
PROJEKTO SPRENDINIAI			
BR-VP-136	Proj. rengimas	2024	Sprendinių brėžinys (Visuomenės poreikiams formuojami žemės sklypai) M 1:5000
BR-VP-137	Proj. rengimas	2024	
BR-VP-138	Proj. rengimas	2024	
Etapas	Izvedinamasis inžinerinis projektas		Lapais
ZPK	Lietuvos Respublikos susisiekimo ministerija	Dok. data 2024-09-14 Nr. VP-38/ NR. 25-87/2024	4