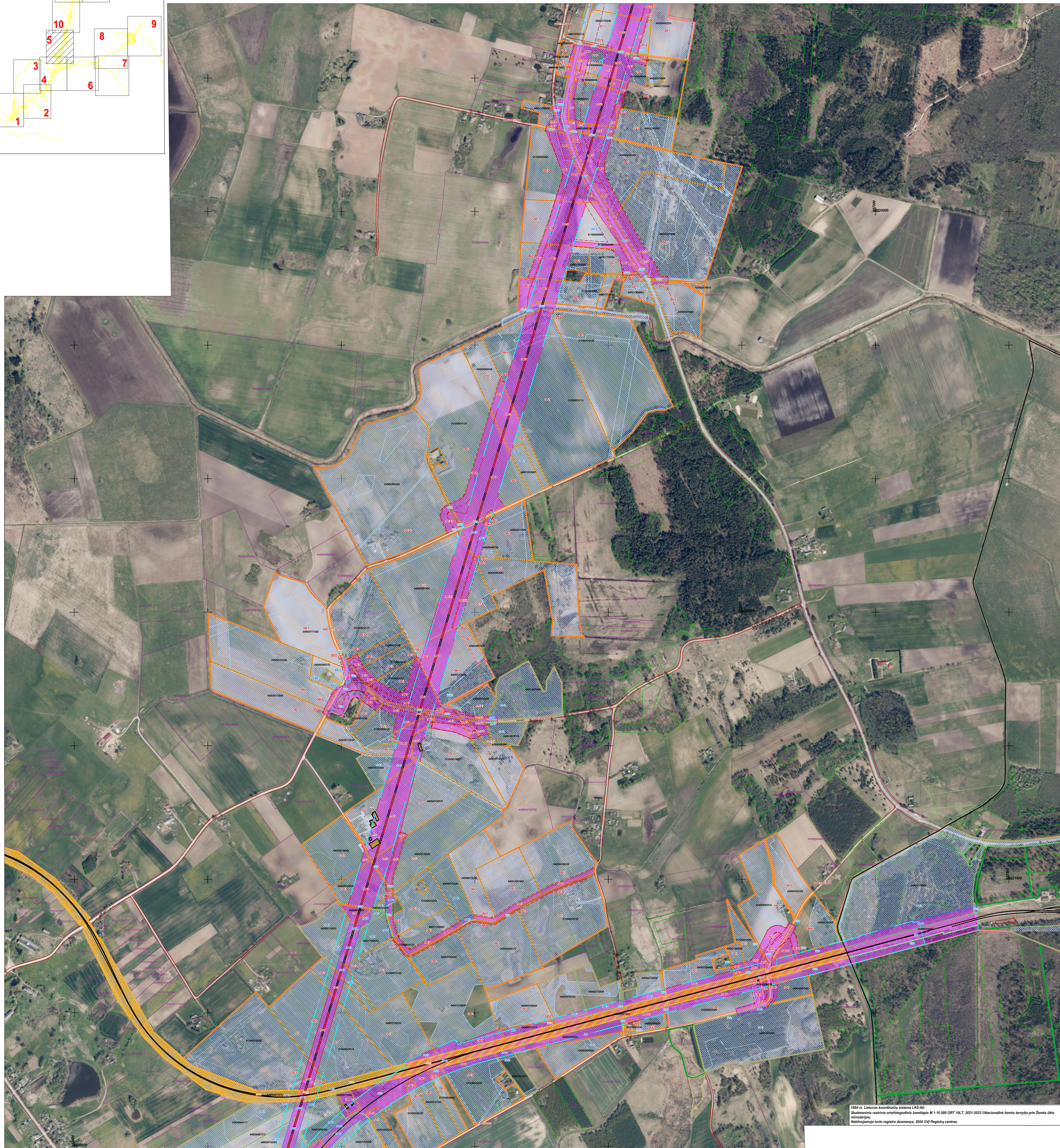


ŽEMĖS PAĖMIMO VISUOMENĖS POREIKIAMS (PAGAL PROJEKTO „RAIL BALTICA“ GELEŽINKELIO LINIJOS LENKIJOS IR LIETUVOS VALSTYBIŲ SIENA-JESIA MODERNIZAVIMO SUSISIEKIMO KOMUNIKACIJŲ INŽINERINĖS INFRASTRUKTŪROS VYSTYMO PLANĄ) KALVARIJOS SAVIVALDYBĖS IR LAZDIJŲ RAJONO SAVIVALDYBĖS TERITORIJOSE
 PROJEKTAS

PAGRINDINIS SPRENDINIŲ BRĖŽINYS
 M 1:5000



1924 m. Lietuvos Aukštųjų mokyklų 1:25,000
 Skaitmeninis ortofotografinis žemėlapis M 1:10 000 QRT 10.T. 2021-2023 (Klasikinė žemė tarpība prie žemės ūkio ministerijos, Nacionalinio turto registro duomenys, 2024 QIV Registro centras).

SUTARTINAI ŽENKLAI:

- Žemės paėmimo visuomenės poreikiams projekto teritorijos riba
- Žemės sklypų ribos
- 440024072333** Žemės sklypų unikalūs numeriai
- 24 Paimami visuomenės poreikiams privati žemės sklypai
- 24-1 Privatis žemės sklypai, kurių nenumatoma paimti visuomenės poreikiams
- 17-2 Paimami visuomenės poreikiams valstybinės žemės sklypai
- 17-4 Valstybinės žemės sklypai, kurių nenumatoma paimti visuomenės poreikiams
- 89-2 Paimami visuomenės poreikiams laisvos valstybinės žemės plotai
- 21-3 Paimami visuomenės poreikiams mišrios nuosavybės žemės sklypai
- E Esami servituti
- S Projektuojami servituti
- S-1 Laikini Projektuojami servituti
- S-2 Specialiosios žemės naudojimo sąlygos (teritorijos įregistruotos Nekilnojamojo turto registre)
- S-3 Specialiosios žemės naudojimo sąlygos (teritorijos neregistruotos Nekilnojamojo turto registre)
- 19-2-2 Visuomenės poreikiams paimami objektai, kurie nėra žemės sklypai

Kiti sutartiniai žymėjimai:

- Savivaldybės riba
- Planuojamas 1435 mm pločio vėžės geležinkelio kelias *
- Planuojamas 1520 mm pločio vėžės geležinkelio kelias *
- Esama geležinkelio vėžė *
- Geležinkelio apsaugos zona *
- Kelių apsaugos zona *
- Dujotiekio apsaugos zona (projektuojama dujotiekio) *
- Magistralinio dujotiekio vietovės klasės teritorijos riba (po 200 m į abi puses nuo vamzdžio ašies) (Projektuojama) *
- Dujotiekio apsaugos zona *
- Magistralinio dujotiekio vietovės klasės teritorijos riba (po 200 m į abi puses nuo vamzdžio ašies) *
- M Miesto žemė
- 440024072333 Su projekto teritorija besiribojantis žemės sklypas
- 4400-3056-7338 Inžinerinio statinio riba ir unikalus Nr.
- BAST Buvusių apsauginių svarbos teritorijos (BAST)

*Sprendiniuose paūminta vadovaujantis projekto „Rail Baltica“ geležinkelio linijos Lenkijos ir Lietuvos valstybių sienų-Jesia modernizavimo susisiekimo komunikacijų inžinerinės infrastruktūros vystymo plano sprendiniais

Atestato Nr.		Žemės paėmimo visuomenės poreikiams (pagal projekto „Rail Baltica“ geležinkelio linijos Lenkijos ir Lietuvos valstybių sienų-Jesia modernizavimo susisiekimo komunikacijų inžinerinės infrastruktūros vystymo planą) Kalvarijos savivaldybės ir Lazdijų rajono savivaldybės teritorijose projektas	
		PROJEKTO SPRENDINIAI	
—	SK. vadovė	J. Jankaitė	2024
2R-VP-129	Proj. vadovas	I. Petruškevičiūtė	2024
2R-VP-130	Proj. parengėjas	I. Petruškevičiūtė	2024
2R-VP-131	Proj. parengėjas	I. Petruškevičiūtė	2024
2R-VP-132	Proj. parengėjas	I. Petruškevičiūtė	2024
Etapai		Igyvendinamoji inžinerija	
EPR	Lietuvos Respublikos statistikos ministerija	Dat. data: 2024-03-14 NR. IP-30/ NR. 91-87/2024	
		Laida	Lapai
		0	5 14