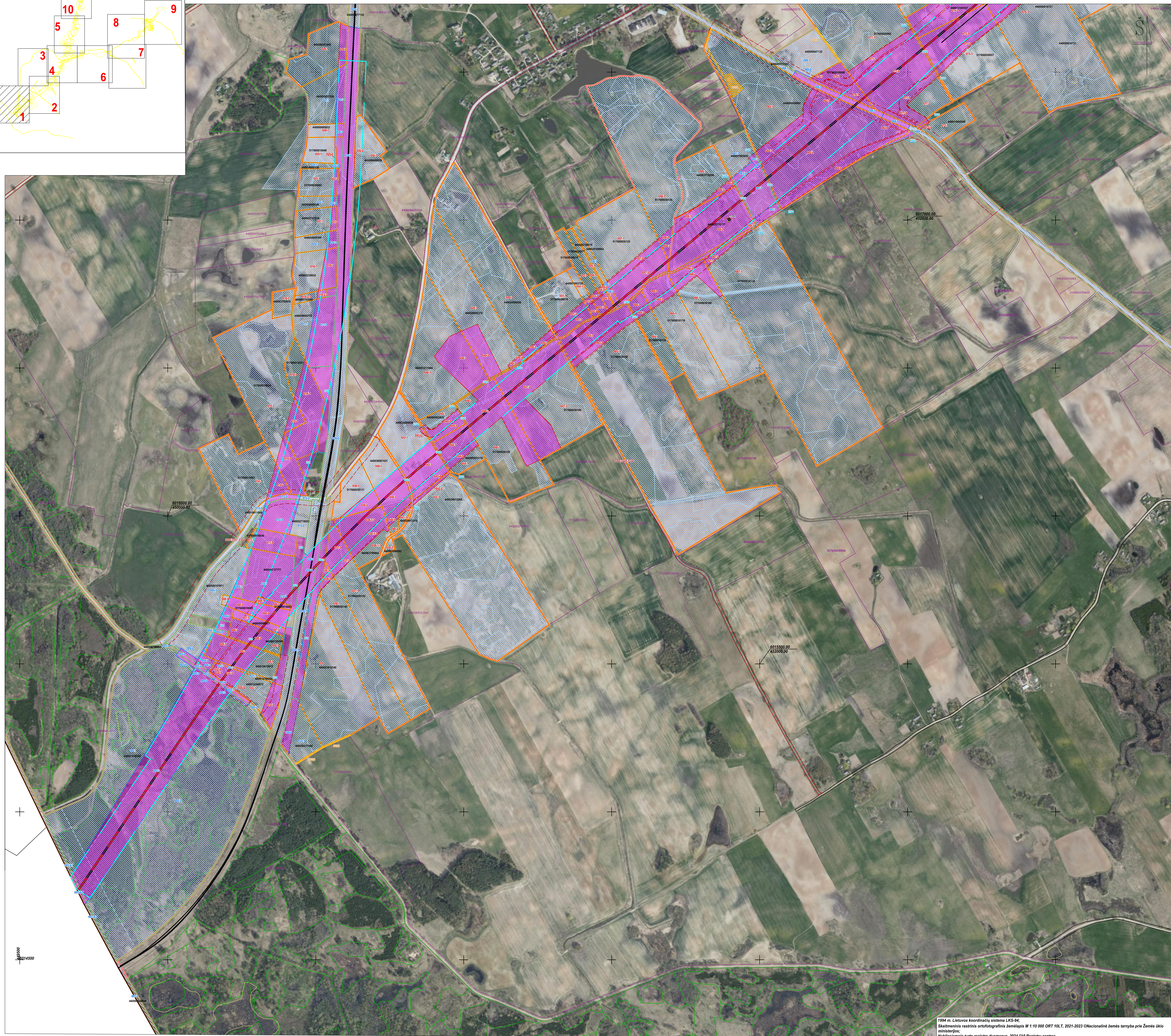
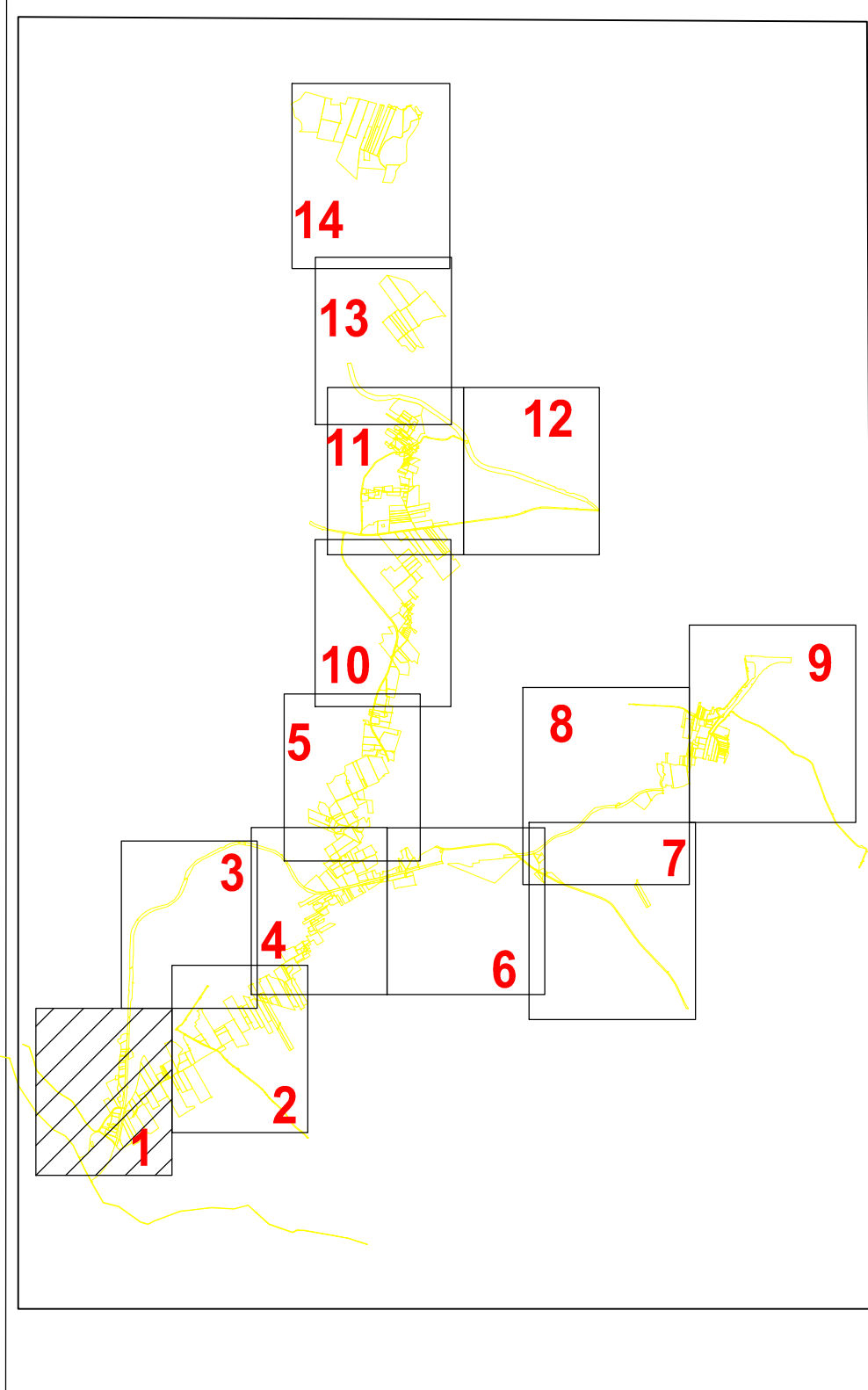


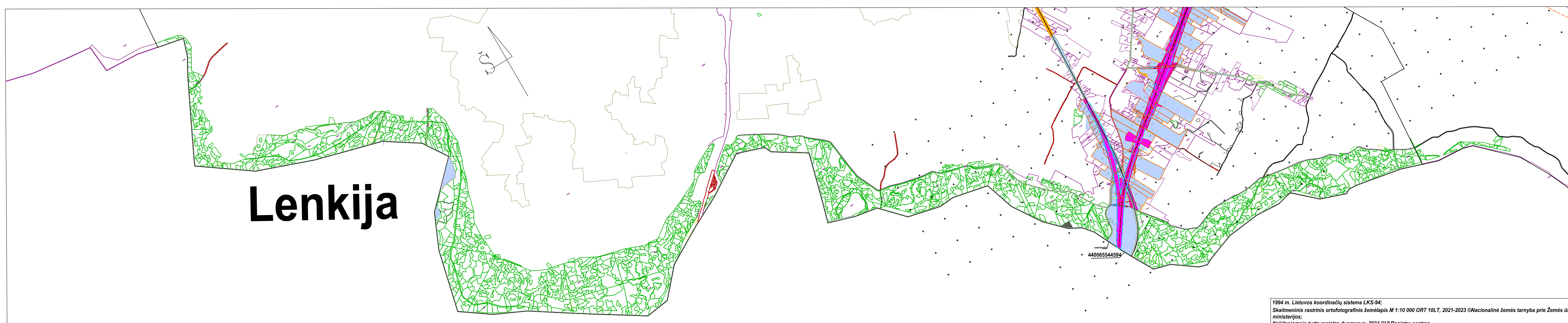
ŽEMĖS PAĖMIMO VISUOMENĖS POREIKIAMS (PAGAL PROJEKTO „RAIL BALTICA“ GELEŽINKELIO LINIJOS LENKIJOS IR LIETUVOS VALSTYBIŲ SIENA-JIESIA MODERNIZAVIMO SUSISIEKIMO KOMUNIKACIJŲ INŽINERINĖS INFRASTRUKTŪROS VYSTYMO PLANĄ) KALVARIJOS SAVIVALDYBĖS IR LAZDIJŲ RAJONO SAVIVALDYBĖS TERITORIJOSE PROJEKTAS

PAGRINDINIS SPRENDINIŲ BRĖŽINYS M 1:5000



1984 m. Lietuvos koordinatų sistema LKS-84.
Sąskaitavimo sistema ortoreografijos žemėlapių M 1:10 000 ORT 10LT, 2021-2022 Nacionalinė žemės tarnyba prie Žemės ūkio ministro biuro.
Naujinamoji turto registro duomenys, 2024 (V) Registro centras.

Schema 1



1984 m. Lietuvos koordinatų sistema LKS-84.
Sąskaitavimo sistema ortoreografijos žemėlapių M 1:10 000 ORT 10LT, 2021-2022 Nacionalinė žemės tarnyba prie Žemės ūkio ministro biuro.
Naujinamoji turto registro duomenys, 2024 (V) Registro centras.

SUTARTINIAI ŽENKLAI:

- Žemės paėmimo visuomenės poreikiams projekto teritorijos riba
 - Žemės sklypų ribos
 - 440024072333 Žemės sklypų unikalius numeriai
 - 2-2 Paimami visuomenės poreikiams privatus žemės sklypai
 - 2-1 Privatus žemės sklypai, kurių nenumatoma paimti visuomenės poreikiams
 - 11-2 Paimami visuomenės poreikiams valstybinės žemės sklypai
 - 11-4 Valstybinės žemės sklypai, kurių nenumatoma paimti visuomenės poreikiams
 - 11-2 Paimami visuomenės poreikiams laisvos valstybinės žemės plotai
 - 11-5 Paimami visuomenės poreikiams mišrios nuosavybės žemės sklypai
 - E3 Esami servitūtai
 - E3 Projektuojami servitūtai
 - E3 Laikini Projektuojami servitūtai
 - E3 Specialiosios žemės naudojimo sąlygos (teritorijos įregistruotos Nekilnojamojo turto registre)
 - E3 Specialiosios žemės naudojimo sąlygos (teritorijos neįregistruotos Nekilnojamojo turto registre)
 - E3 Visuomenės poreikiams paimami objektai, kurie nėra žemės sklypai
- Kiti sutartiniai žymėjimai:*
 - Savivaldybės riba
 - Planuojamas 1435 mm pločio vėžės geležinkelio kelias *
 - Planuojamas 1520 mm pločio vėžės geležinkelio kelias *
 - Esama geležinkelio vėžė *
 - Geležinkelio apsaugos zona *
 - Kelių apsaugos zona *
 - Dujotiekio apsaugos zona (projektuojamo dujotiekio) *
 - Magistralinio dujotiekio vietovės klasės teritorijos riba (po 200 m į abi puses nuo vamzdžio ašies) (Projektuojamo) *
 - Dujotiekio apsaugos zona *
 - Magistralinio dujotiekio vietovės klasės teritorijos riba (po 200 m į abi puses nuo vamzdžio ašies) *
 - E3 Miško žemė
 - E3 440024072333 Šio projekto teritorija besiribojanti žemės sklypai
 - E3 4400-3056-7234 Inžinerinio statinio riba ir unikalus Nr.
 - E3 Buvętinį apsaugai svarbios teritorijos (BAST)

*Sprendiniuose patvirtinti vadovaujantis projekto „Rail Baltica“ geležinkelio linijos Lenkijos ir Lietuvos valstybių siena-jiesia modernizavimo susisiekimo komunikacijų inžinerinės infrastruktūros vystymo plano sprendimais

Atestato Nr.	TYRĖNS	Žemės paėmimo visuomenės poreikiams (pagal projekto „Rail Baltica“ geležinkelio linijos Lenkijos ir Lietuvos valstybių siena-jiesia modernizavimo susisiekimo komunikacijų inžinerinės infrastruktūros vystymo planą) Kalvarijos savivaldybės ir Lazdijų rajono savivaldybės teritorijose
—	2R, redovos	2 Įteiktas
2R-VP-136	Proj. 1	Petruskavičiūtė
2R-VP-136	Proj. 2	Petruskavičiūtė
2R-VP-36	Proj. 3	Petruskavičiūtė
2R-VP-36	Proj. 4	Petruskavičiūtė
2R-VP-36	Proj. 5	Petruskavičiūtė
2R-VP-36	Proj. 6	Petruskavičiūtė
2R-VP-36	Proj. 7	Petruskavičiūtė
2R-VP-36	Proj. 8	Petruskavičiūtė
2R-VP-36	Proj. 9	Petruskavičiūtė
2R-VP-36	Proj. 10	Petruskavičiūtė
2R-VP-36	Proj. 11	Petruskavičiūtė
2R-VP-36	Proj. 12	Petruskavičiūtė
2R-VP-36	Proj. 13	Petruskavičiūtė
2R-VP-36	Proj. 14	Petruskavičiūtė
2R-VP-36	Proj. 15	Petruskavičiūtė
2R-VP-36	Proj. 16	Petruskavičiūtė
2R-VP-36	Proj. 17	Petruskavičiūtė
2R-VP-36	Proj. 18	Petruskavičiūtė
2R-VP-36	Proj. 19	Petruskavičiūtė
2R-VP-36	Proj. 20	Petruskavičiūtė
2R-VP-36	Proj. 21	Petruskavičiūtė
2R-VP-36	Proj. 22	Petruskavičiūtė
2R-VP-36	Proj. 23	Petruskavičiūtė
2R-VP-36	Proj. 24	Petruskavičiūtė
2R-VP-36	Proj. 25	Petruskavičiūtė
2R-VP-36	Proj. 26	Petruskavičiūtė
2R-VP-36	Proj. 27	Petruskavičiūtė
2R-VP-36	Proj. 28	Petruskavičiūtė
2R-VP-36	Proj. 29	Petruskavičiūtė
2R-VP-36	Proj. 30	Petruskavičiūtė
2R-VP-36	Proj. 31	Petruskavičiūtė
2R-VP-36	Proj. 32	Petruskavičiūtė
2R-VP-36	Proj. 33	Petruskavičiūtė
2R-VP-36	Proj. 34	Petruskavičiūtė
2R-VP-36	Proj. 35	Petruskavičiūtė
2R-VP-36	Proj. 36	Petruskavičiūtė
2R-VP-36	Proj. 37	Petruskavičiūtė
2R-VP-36	Proj. 38	Petruskavičiūtė
2R-VP-36	Proj. 39	Petruskavičiūtė
2R-VP-36	Proj. 40	Petruskavičiūtė
2R-VP-36	Proj. 41	Petruskavičiūtė
2R-VP-36	Proj. 42	Petruskavičiūtė
2R-VP-36	Proj. 43	Petruskavičiūtė
2R-VP-36	Proj. 44	Petruskavičiūtė
2R-VP-36	Proj. 45	Petruskavičiūtė
2R-VP-36	Proj. 46	Petruskavičiūtė
2R-VP-36	Proj. 47	Petruskavičiūtė
2R-VP-36	Proj. 48	Petruskavičiūtė
2R-VP-36	Proj. 49	Petruskavičiūtė
2R-VP-36	Proj. 50	Petruskavičiūtė
2R-VP-36	Proj. 51	Petruskavičiūtė
2R-VP-36	Proj. 52	Petruskavičiūtė
2R-VP-36	Proj. 53	Petruskavičiūtė
2R-VP-36	Proj. 54	Petruskavičiūtė
2R-VP-36	Proj. 55	Petruskavičiūtė
2R-VP-36	Proj. 56	Petruskavičiūtė
2R-VP-36	Proj. 57	Petruskavičiūtė
2R-VP-36	Proj. 58	Petruskavičiūtė
2R-VP-36	Proj. 59	Petruskavičiūtė
2R-VP-36	Proj. 60	Petruskavičiūtė
2R-VP-36	Proj. 61	Petruskavičiūtė
2R-VP-36	Proj. 62	Petruskavičiūtė
2R-VP-36	Proj. 63	Petruskavičiūtė
2R-VP-36	Proj. 64	Petruskavičiūtė
2R-VP-36	Proj. 65	Petruskavičiūtė
2R-VP-36	Proj. 66	Petruskavičiūtė
2R-VP-36	Proj. 67	Petruskavičiūtė
2R-VP-36	Proj. 68	Petruskavičiūtė
2R-VP-36	Proj. 69	Petruskavičiūtė
2R-VP-36	Proj. 70	Petruskavičiūtė
2R-VP-36	Proj. 71	Petruskavičiūtė
2R-VP-36	Proj. 72	Petruskavičiūtė
2R-VP-36	Proj. 73	Petruskavičiūtė
2R-VP-36	Proj. 74	Petruskavičiūtė
2R-VP-36	Proj. 75	Petruskavičiūtė
2R-VP-36	Proj. 76	Petruskavičiūtė
2R-VP-36	Proj. 77	Petruskavičiūtė
2R-VP-36	Proj. 78	Petruskavičiūtė
2R-VP-36	Proj. 79	Petruskavičiūtė
2R-VP-36	Proj. 80	Petruskavičiūtė
2R-VP-36	Proj. 81	Petruskavičiūtė
2R-VP-36	Proj. 82	Petruskavičiūtė
2R-VP-36	Proj. 83	Petruskavičiūtė
2R-VP-36	Proj. 84	Petruskavičiūtė
2R-VP-36	Proj. 85	Petruskavičiūtė
2R-VP-36	Proj. 86	Petruskavičiūtė
2R-VP-36	Proj. 87	Petruskavičiūtė
2R-VP-36	Proj. 88	Petruskavičiūtė
2R-VP-36	Proj. 89	Petruskavičiūtė
2R-VP-36	Proj. 90	Petruskavičiūtė
2R-VP-36	Proj. 91	Petruskavičiūtė
2R-VP-36	Proj. 92	Petruskavičiūtė
2R-VP-36	Proj. 93	Petruskavičiūtė
2R-VP-36	Proj. 94	Petruskavičiūtė
2R-VP-36	Proj. 95	Petruskavičiūtė
2R-VP-36	Proj. 96	Petruskavičiūtė
2R-VP-36	Proj. 97	Petruskavičiūtė
2R-VP-36	Proj. 98	Petruskavičiūtė
2R-VP-36	Proj. 99	Petruskavičiūtė
2R-VP-36	Proj. 100	Petruskavičiūtė