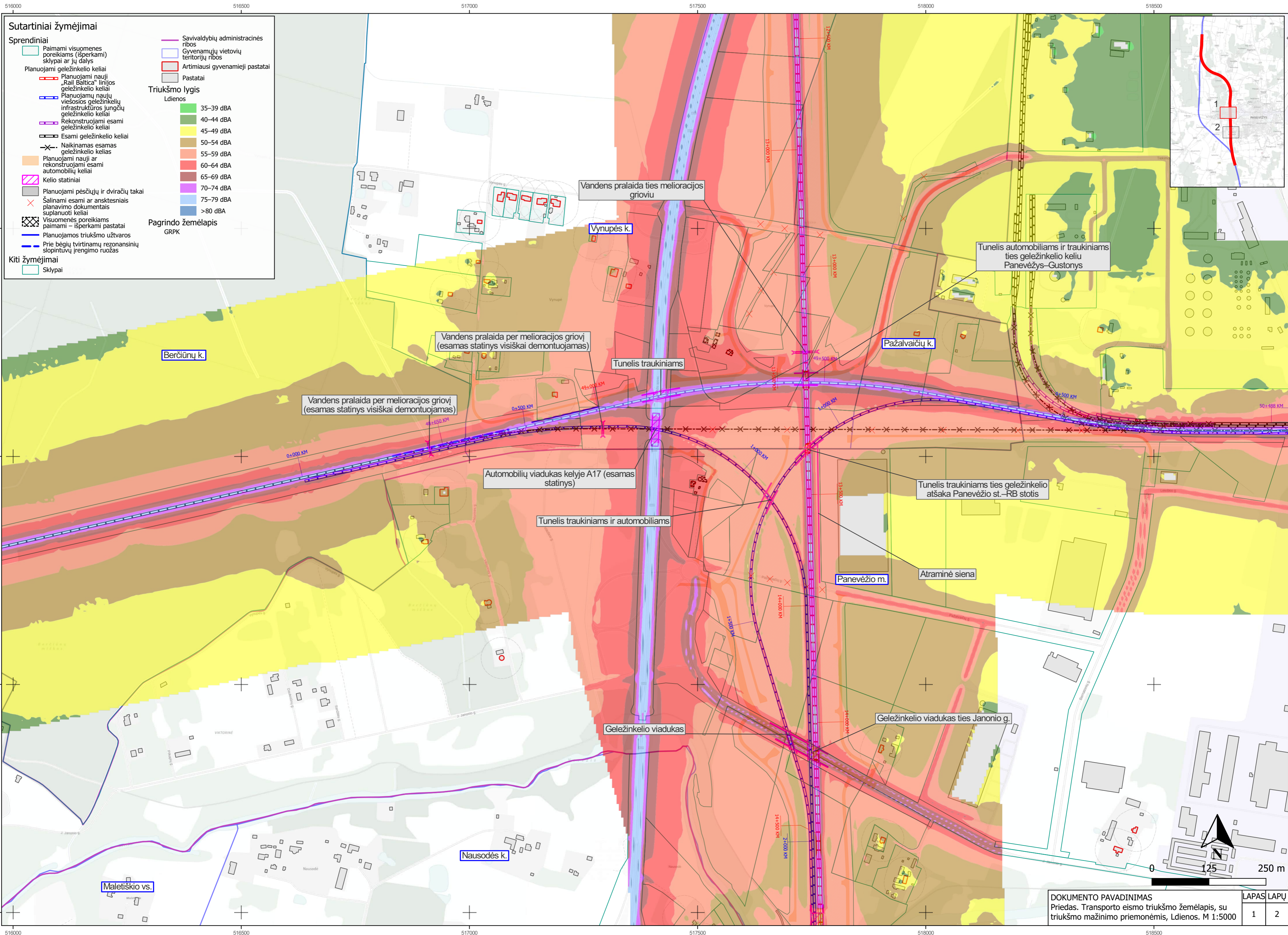


14 priedas



Sutartiniai žymėjimai

Sprendiniai

- Paimami visuomenės poreikiams (išperkami) sklypai ar jų dalys
- Planuojami geležinkelio keliai
 - Planuojami nauji „Rail Baltica“ linijos geležinkelio keliai
 - Planuojami nauji viešosios geležinkelio infrastruktūros jungčių geležinkelio keliai
 - Rekonstruojami esami geležinkelio keliai
 - Esami geležinkelio keliai
 - Naikinamas esamas geležinkelio kelias
 - Planuojami nauji ar rekonstruojami esami automobilių keliai
- Kelio statiniai
- Planuojami pėsčiųjų ir dviračių takai
- Šalinami esami ar anksčiau planavimo dokumentais suplanuoti keliai
- Visuomenės poreikiams paaimami – išperkami pastatai
- Planuojamos triukšmo užtvaros
- Prie bėgių tvirtinamų rezonansinių slopintuvų įrengimo ruožas

Triukšmo lygis

Ldienenos

- 35–39 dBA
- 40–44 dBA
- 45–49 dBA
- 50–54 dBA
- 55–59 dBA
- 60–64 dBA
- 65–69 dBA
- 70–74 dBA
- 75–79 dBA
- >80 dBA

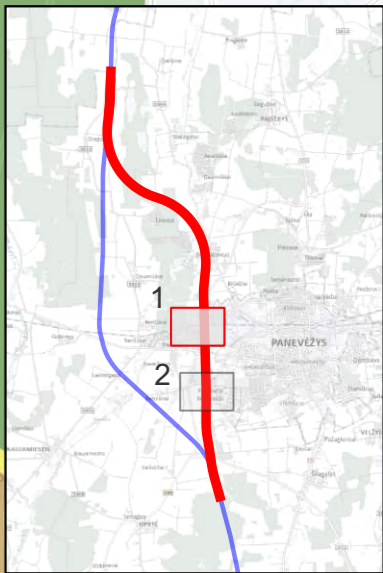
Pagrindo žemėlapis

GRPK

- Savivaldybių administracinės ribos
- Gyvenamųjų vietovių teritorijų ribos
- Artimiausi gyvenamieji pastatai
- Pastatai

Kiti žymėjimai

- Sklypai



Berčiūnų k.

Vandens pralaida ties melioracijos grioviu

Vynupės k.

Tunelis automobiliams ir traukiniams ties geležinkelio keliu Panevėžys–Gustonys

Pažalvaičių k.

Vandens pralaida per melioracijos griovį (esamas statinys visiškai demontuojamas)

Tunelis traukiniams

Vandens pralaida per melioracijos griovį (esamas statinys visiškai demontuojamas)

Automobilių viadukas kelyje A17 (esamas statinys)

Tunelis traukiniams ir automobiliams

Tunelis traukiniams ties geležinkelio atšaka Panevėžio st.–RB stotis

Panevėžio m.

Atraminė siena

Maletiško vs.

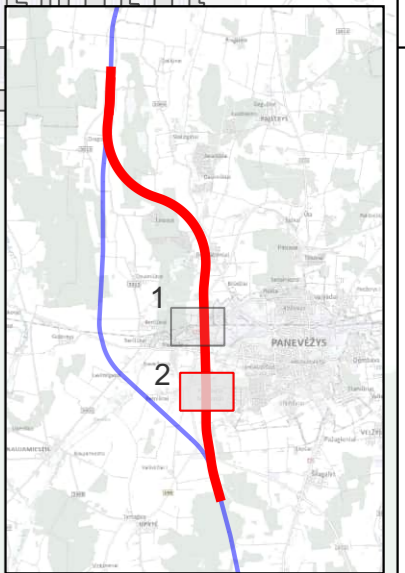
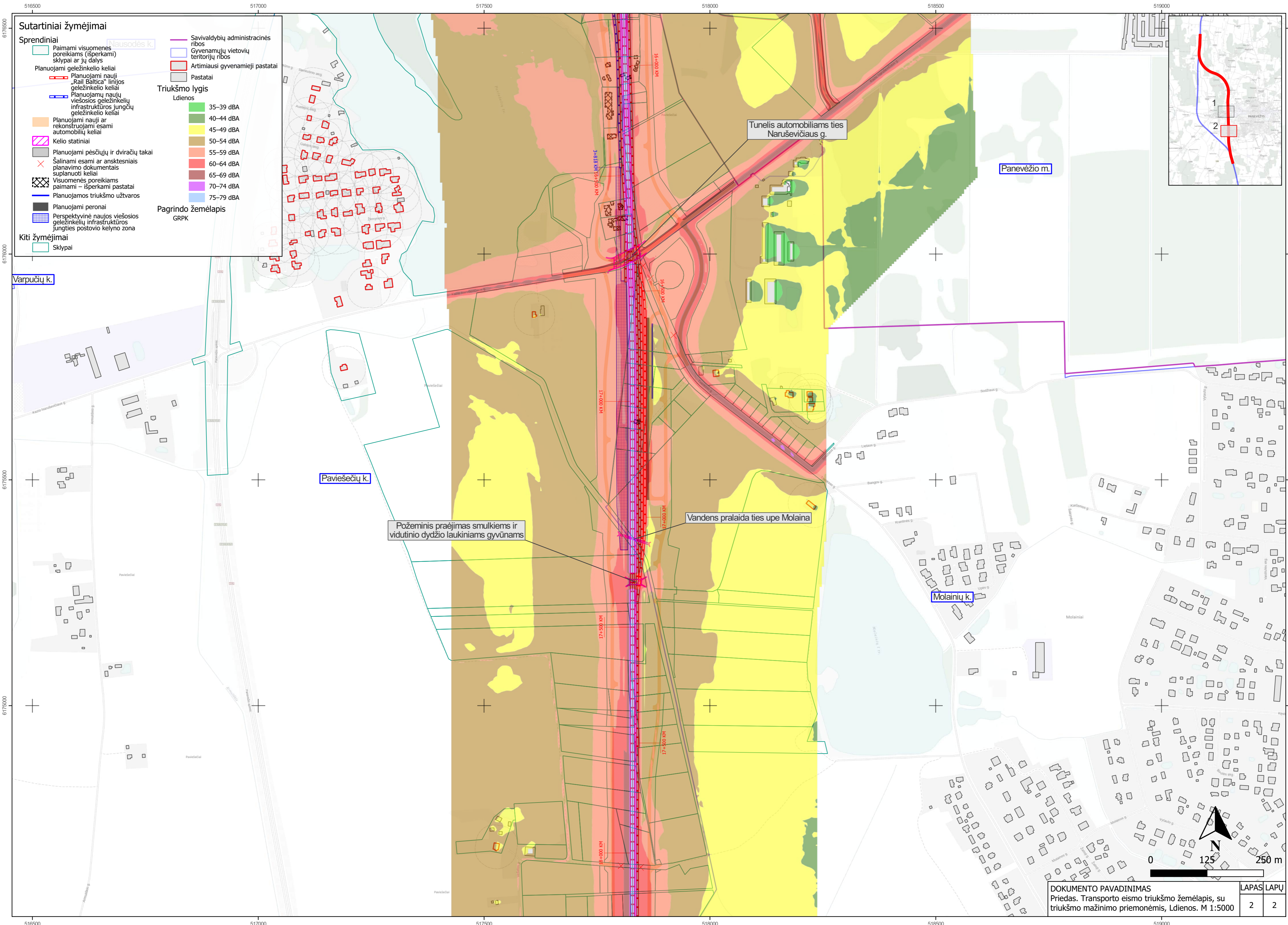
Nausodės k.

Geležinkelio viadukas

Geležinkelio viadukas ties Janonio g.

Sutartiniai žymėjimai

- Sprendiniai**
- Paimami visuomenės poreikiams (išperkami) sklypai ar jų dalys
 - Planuojami geležinkelio keliai
 - Planuojami nauji „Rail Baltica“ linijos geležinkelio keliai
 - Planuojamų naujų viešosios geležinkelio infrastruktūros jungčių geležinkelio keliai
 - Planuojami nauji ar rekonstruojami esami automobilių keliai
 - Kelio statiniai
 - Planuojami pėsčiųjų ir dviračių takai
 - Šalinami esami ar anksčiau planavimo dokumentais suplanuoti keliai
 - Visuomenės poreikiams paimami – išperkami pastatai
 - Planuojamos triukšmo užtvartos
 - Planuojami peronai
 - Perspektyvinė naujos viešosios geležinkelio infrastruktūros jungties postovio kelyno zona
- Triukšmo lygis**
- Ldienes
- 35–39 dBA
 - 40–44 dBA
 - 45–49 dBA
 - 50–54 dBA
 - 55–59 dBA
 - 60–64 dBA
 - 65–69 dBA
 - 70–74 dBA
 - 75–79 dBA
- Pagrindo žemėlapis**
- GRPK
- Savivaldybių administracinės ribos
 - Gyvenamųjų vietovių teritorijų ribos
 - Artimiausi gyvenamieji pastatai
 - Pastatai
- Kiti žymėjimai**
- Sklypai



Požeminis praėjimas smulkiems ir vidutinio dydžio laukiniams gyvūnams

Vandens pralaida ties upe Molaina

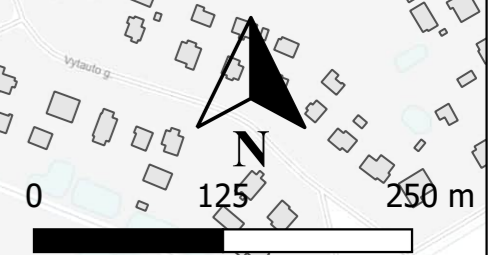
Tunelis automobiliams ties Naruševičiaus g.

Panevėžio m.

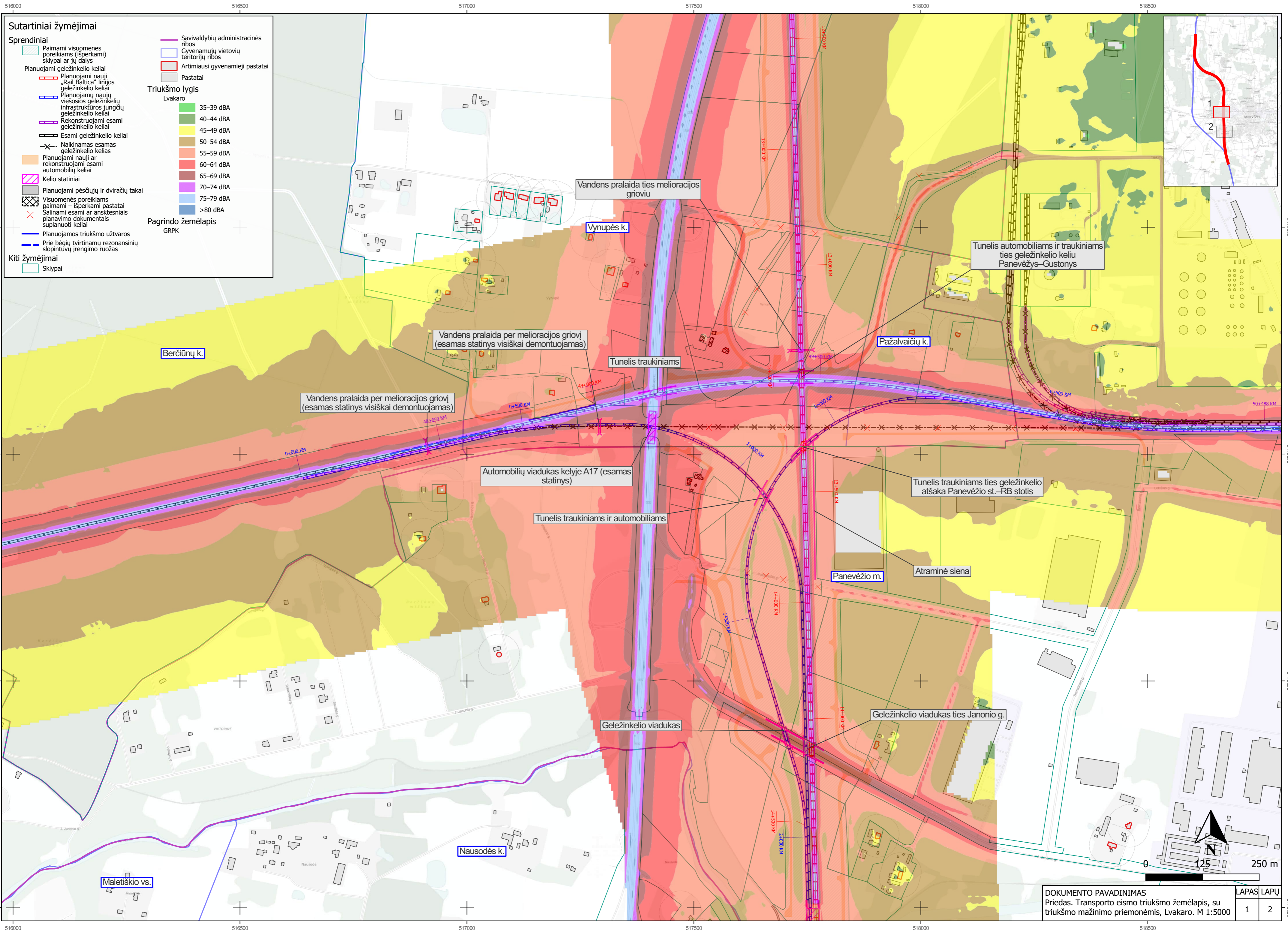
Molainių k.

Paviešečių k.

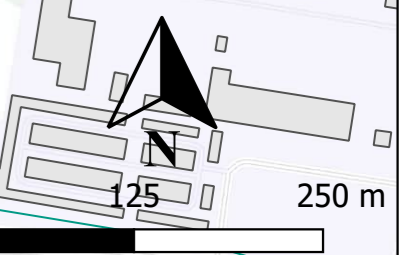
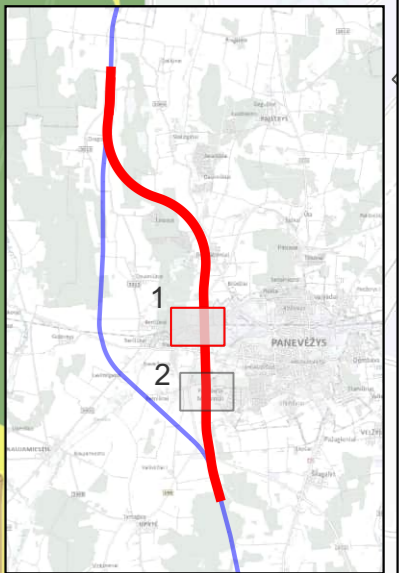
Varpučių k.



DOKUMENTO PAVADINIMAS		LAPAS	LAPŲ
Priedas. Transporto eismo triukšmo žemėlapis, su triukšmo mažinimo priemonėmis, Ldienes. M 1:5000		2	2

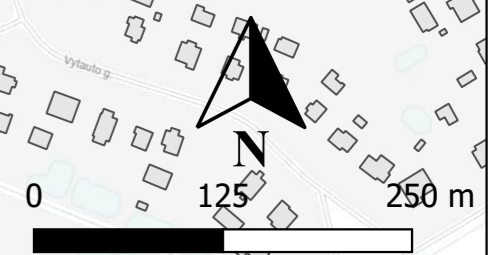
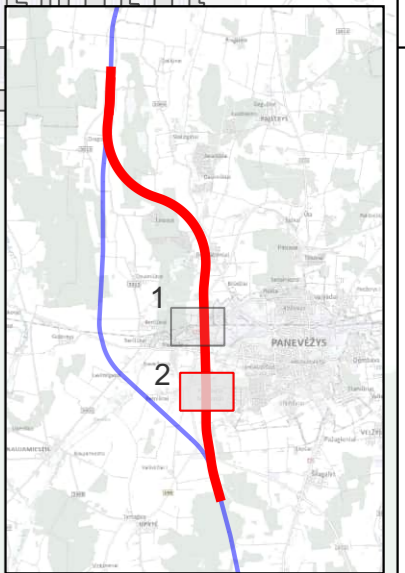
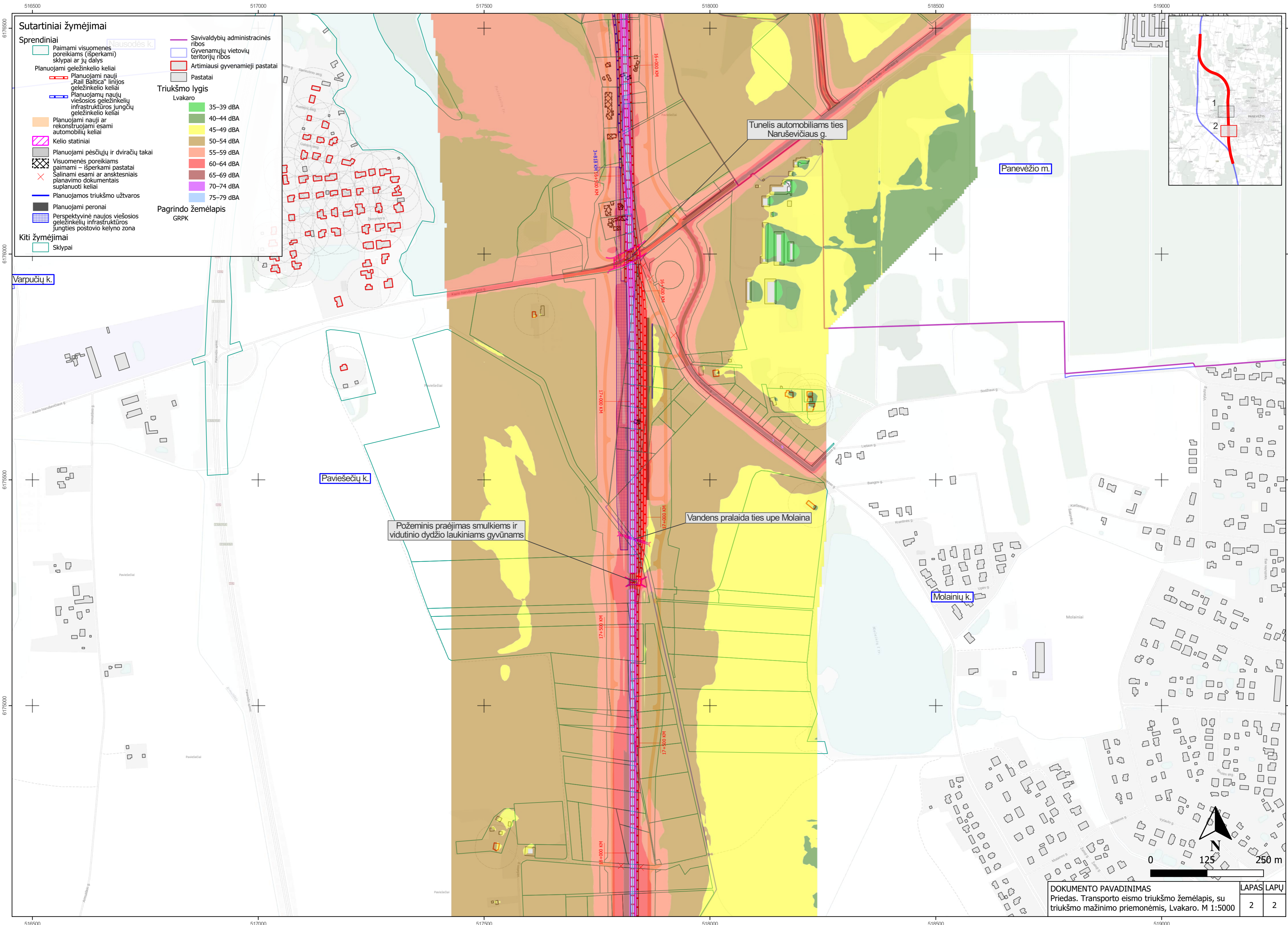


- ### Sutartiniai žymėjimai
- Sprendiniai**
- Paimami visuomenės poreikiams (išperkami) sklypai ar jų dalys
 - Planuojami geležinkelio keliai
 - Planuojami nauji „Rail Baltica“ linijos geležinkelio keliai
 - Planuojami naujų viešosios geležinkelio infrastruktūros jungčių geležinkelio keliai
 - Rekonstruojami esami geležinkelio keliai
 - Esami geležinkelio keliai
 - Naikinamas esamas geležinkelio kelias
 - Planuojami nauji ar rekonstruojami esami automobilių keliai
 - Kelio statiniai
 - Planuojami pėsčiųjų ir dviračių takai
 - Visuomenės poreikiams paimami – išperkami pastatai
 - Salinami esami ar ankstesniais planavimo dokumentais suplanuoti keliai
 - Planuojamos triukšmo užvaros
 - Prie bėgių tvirtinamų rezonansinių slopintuvų įrengimo ruožas
- Triukšmo lygis**
- Lvarko
- 35–39 dBA
 - 40–44 dBA
 - 45–49 dBA
 - 50–54 dBA
 - 55–59 dBA
 - 60–64 dBA
 - 65–69 dBA
 - 70–74 dBA
 - 75–79 dBA
 - >80 dBA
- Pagrindo žemėlapis**
- GRPK
- Savivaldybių administracinės ribos
 - Gyvenamųjų vietovių teritorijų ribos
 - Artimiausi gyvenamieji pastatai
 - Pastatai
- Kiti žymėjimai**
- Sklypai

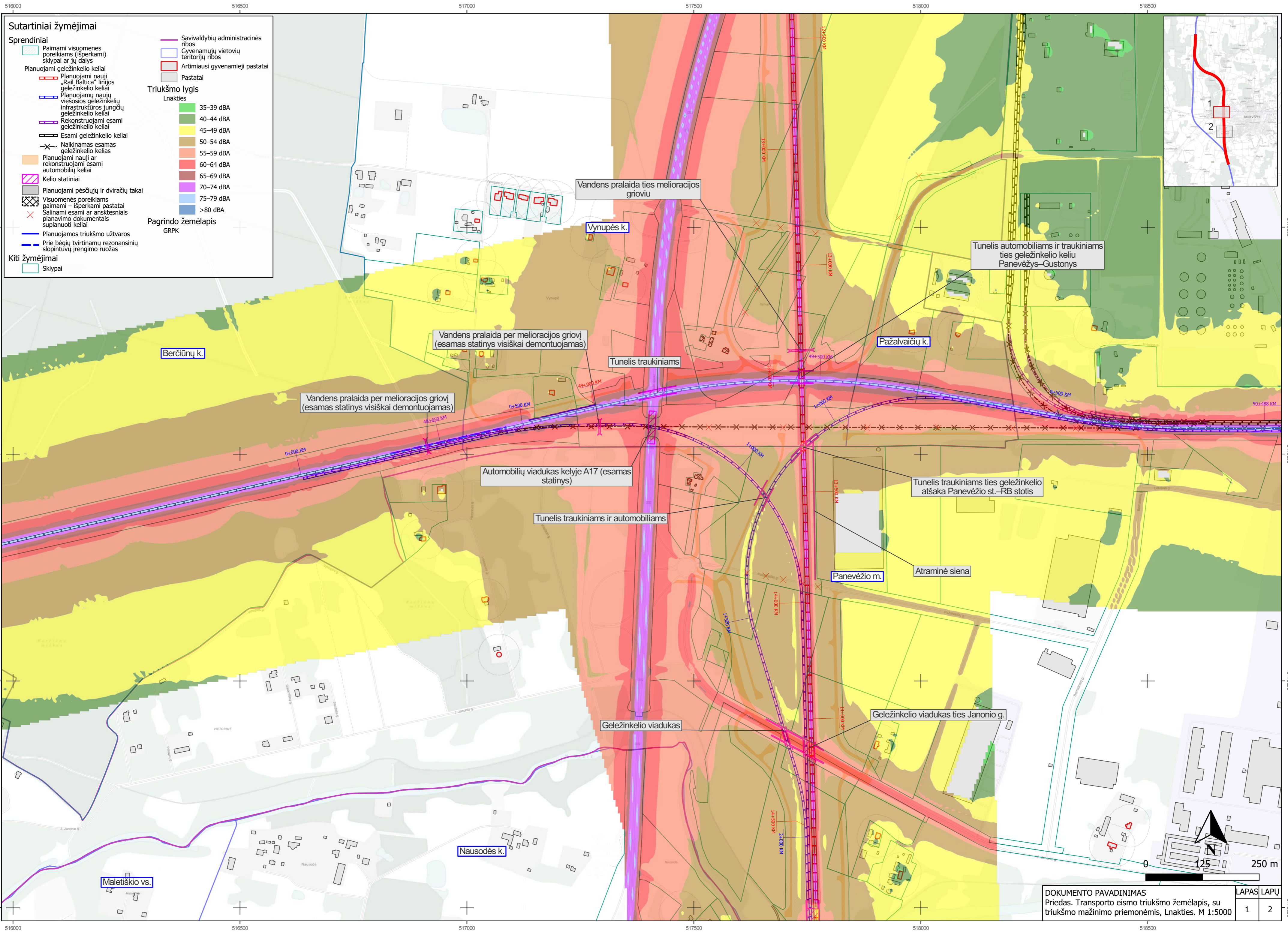


Sutartiniai žymėjimai

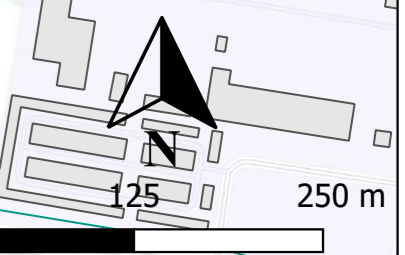
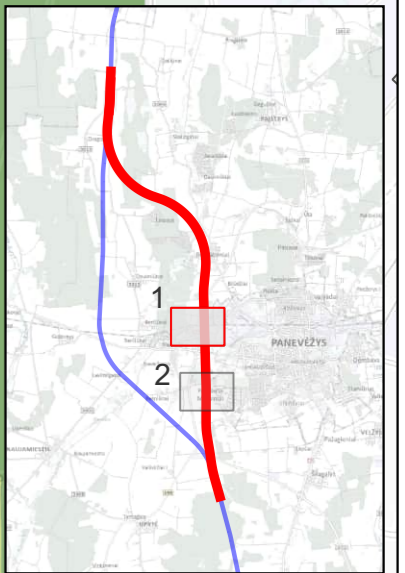
- Sprendiniai**
- Paimami visuomenės poreikiams (išperkami) sklypai ar jų dalys
 - Planuojami geležinkelio keliai
 - Planuojami nauji „Rail Baltica“ linijos geležinkelio keliai
 - Planuojamų naujų viešosios geležinkelių infrastruktūros jungčių geležinkelio keliai
 - Planuojami nauji ar rekonstruojami esami automobilių keliai
 - Kelio statiniai
 - Planuojami pėsčiųjų ir dviračių takai
 - Visuomenės poreikiams paimami – išperkami pastatai
 - Salinami esami ar anksčiau planavimo dokumentais suplanuoti keliai
 - Planuojamos triukšmo užtvartos
 - Planuojami peronai
 - Perspektyvinė naujos viešosios geležinkelių infrastruktūros jungties postovio kelyno zona
- Triukšmo lygis**
- Lvarko
- 35–39 dBA
 - 40–44 dBA
 - 45–49 dBA
 - 50–54 dBA
 - 55–59 dBA
 - 60–64 dBA
 - 65–69 dBA
 - 70–74 dBA
 - 75–79 dBA
- Pagrindo žemėlapis**
- GRPK
- Savivaldybių administracinės ribos
 - Gyvenamųjų vietovių teritorijų ribos
 - Artimiausi gyvenamieji pastatai
 - Pastatai
- Kiti žymėjimai**
- Sklypai



DOKUMENTO PAVADINIMAS		LAPAS	LAPŲ
Priedas. Transporto eismo triukšmo žemėlapis, su triukšmo mažinimo priemonėmis, Lvarko. M 1:5000		2	2



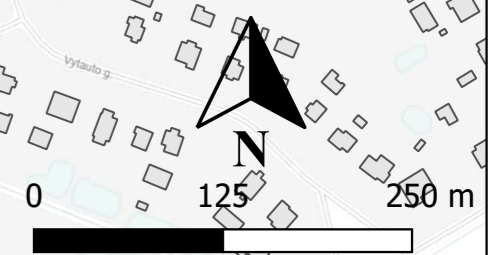
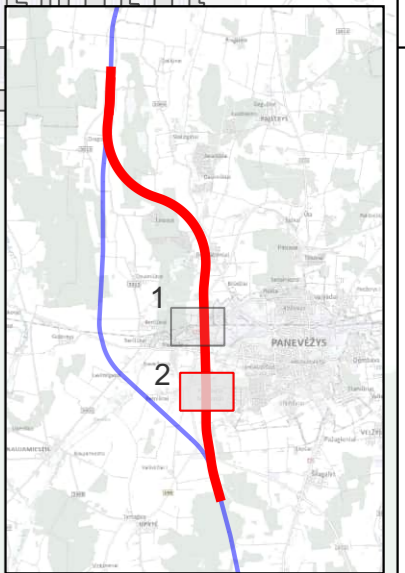
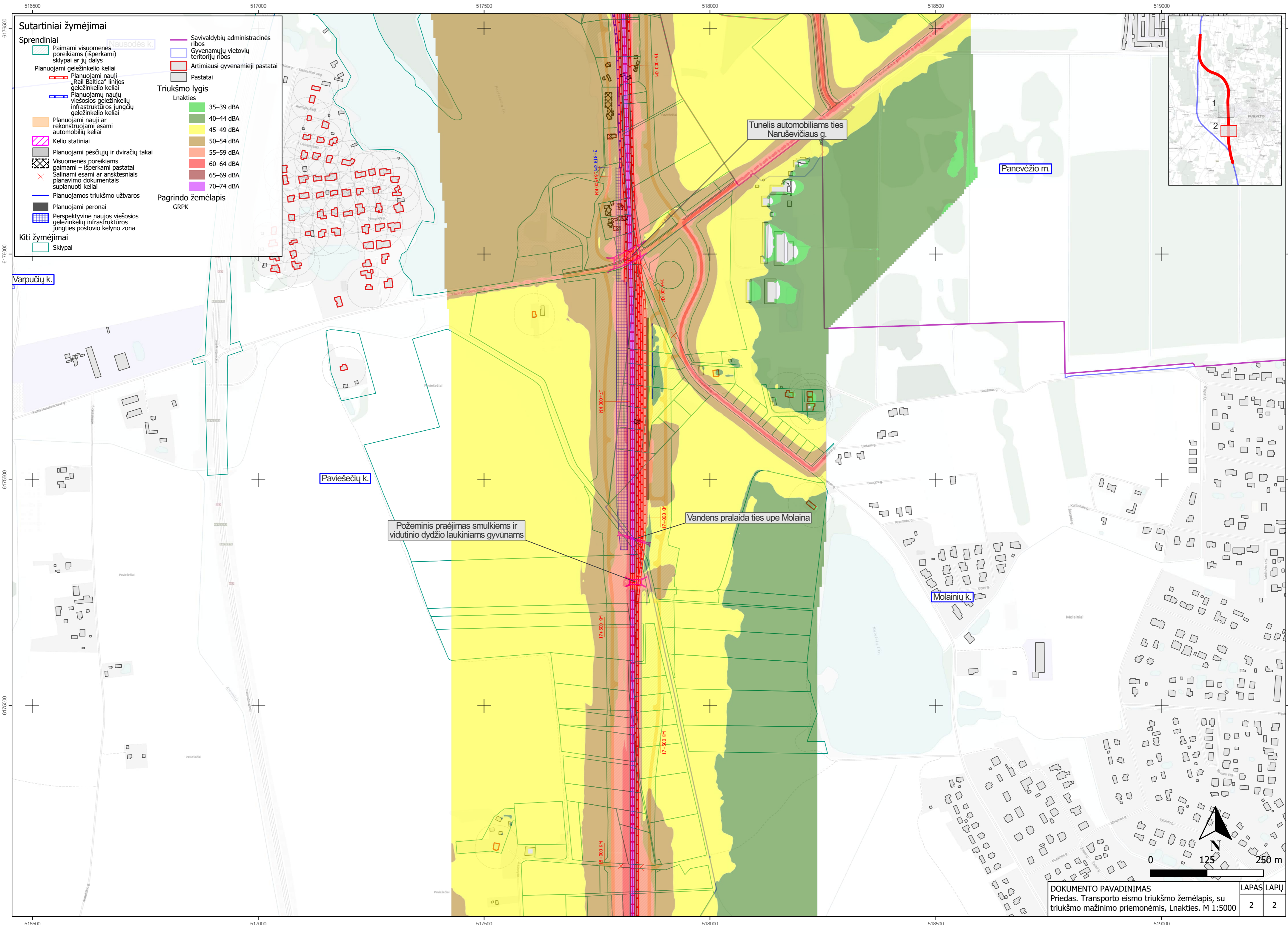
- ### Sutartiniai žymėjimai
- Sprendiniai**
- Paimami visuomenės poreikiams (išperkami) sklypai ar jų dalys
 - Planuojami geležinkelio keliai
 - Planuojami nauji „Rail Baltica“ linijos geležinkelio keliai
 - Planuojamų naujų viešosios geležinkelio infrastruktūros jungčių geležinkelio keliai
 - Rekonstruojami esami geležinkelio keliai
 - Esami geležinkelio keliai
 - Naikinamas esamas geležinkelio kelias
 - Planuojami nauji ar rekonstruojami esami automobilių keliai
 - ▨ Kelio statiniai
 - Planuojami pėsčiųjų ir dviračių takai
 - ▨ Visuomenės poreikiams paimami – išperkami pastatai
 - × Salinami esami ar anksčiau planavimo dokumentais suplanuoti keliai
 - Planuojamos triukšmo užtvartos
 - Prie bėgių tvirtinamų rezonansinių slopintuvų įrengimo ruožas
- Triukšmo lygis**
- Lnakties
- 35–39 dBA
 - 40–44 dBA
 - 45–49 dBA
 - 50–54 dBA
 - 55–59 dBA
 - 60–64 dBA
 - 65–69 dBA
 - 70–74 dBA
 - 75–79 dBA
 - >80 dBA
- Pagrindo žemėlapis**
- GRPK
- Savivaldybių administracinės ribos
 - Gyvenamųjų vietovių teritorijų ribos
 - Artimiausi gyvenamieji pastatai
 - Pastatai
- Kiti žymėjimai**
- Sklypai



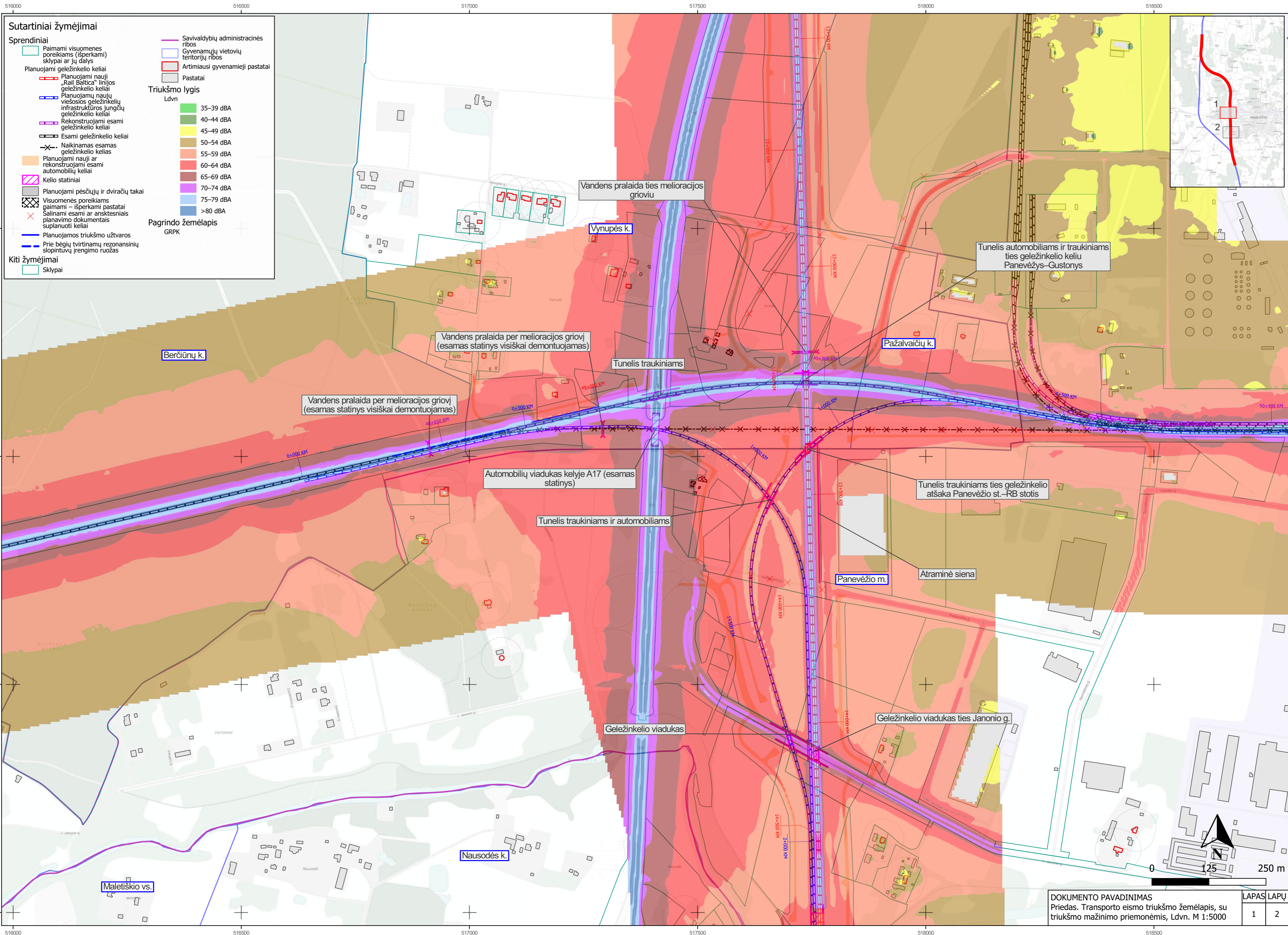
DOKUMENTO PAVADINIMAS		LAPAS	LAPŲ
Priedas. Transporto eismo triukšmo žemėlapis, su triukšmo mažinimo priemonėmis, Lnakties. M 1:5000		1	2

Sutartiniai žymėjimai

- Sprendiniai**
- Paimami visuomenės poreikiams (išperkami) sklypai ar jų dalys
 - Planuojami geležinkelio keliai
 - Planuojami nauji „Rail Baltica“ linijos geležinkelio keliai
 - Planuojamų naujų viešosios geležinkelio infrastruktūros jungčių geležinkelio keliai
 - Planuojami nauji ar rekonstruojami esami automobilių keliai
 - Kelio statiniai
 - Planuojami pėsčiųjų ir dviračių takai
 - Visuomenės poreikiams paimami – išperkami pastatai
 - Salinami esami ar anksčiau planavimo dokumentais suplanuoti keliai
 - Planuojamos triukšmo užvaros
 - Planuojami peronai
 - Perspektyvinė naujos viešosios geležinkelio infrastruktūros jungties postovio kelyno zona
- Triukšmo lygis**
- Lnakties
- 35–39 dBA
 - 40–44 dBA
 - 45–49 dBA
 - 50–54 dBA
 - 55–59 dBA
 - 60–64 dBA
 - 65–69 dBA
 - 70–74 dBA
- Pagrindo žemėlapis**
- GRPK
- Savivaldybių administracinės ribos
 - Gyvenamųjų vietovių teritorijų ribos
 - Artimiausi gyvenamieji pastatai
 - Pastatai
- Kiti žymėjimai**
- Sklypai



DOKUMENTO PAVADINIMAS		LAPAS	LAPŲ
Priedas. Transporto eismo triukšmo žemėlapis, su triukšmo mažinimo priemonėmis, Lnakties. M 1:5000		2	2

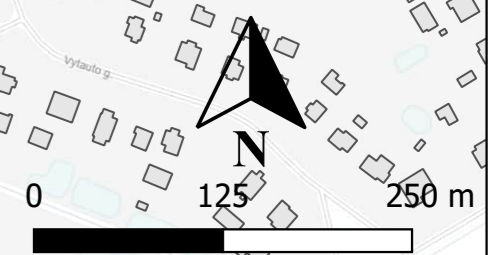
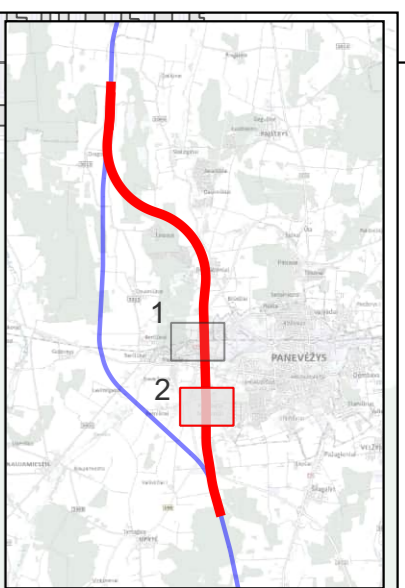
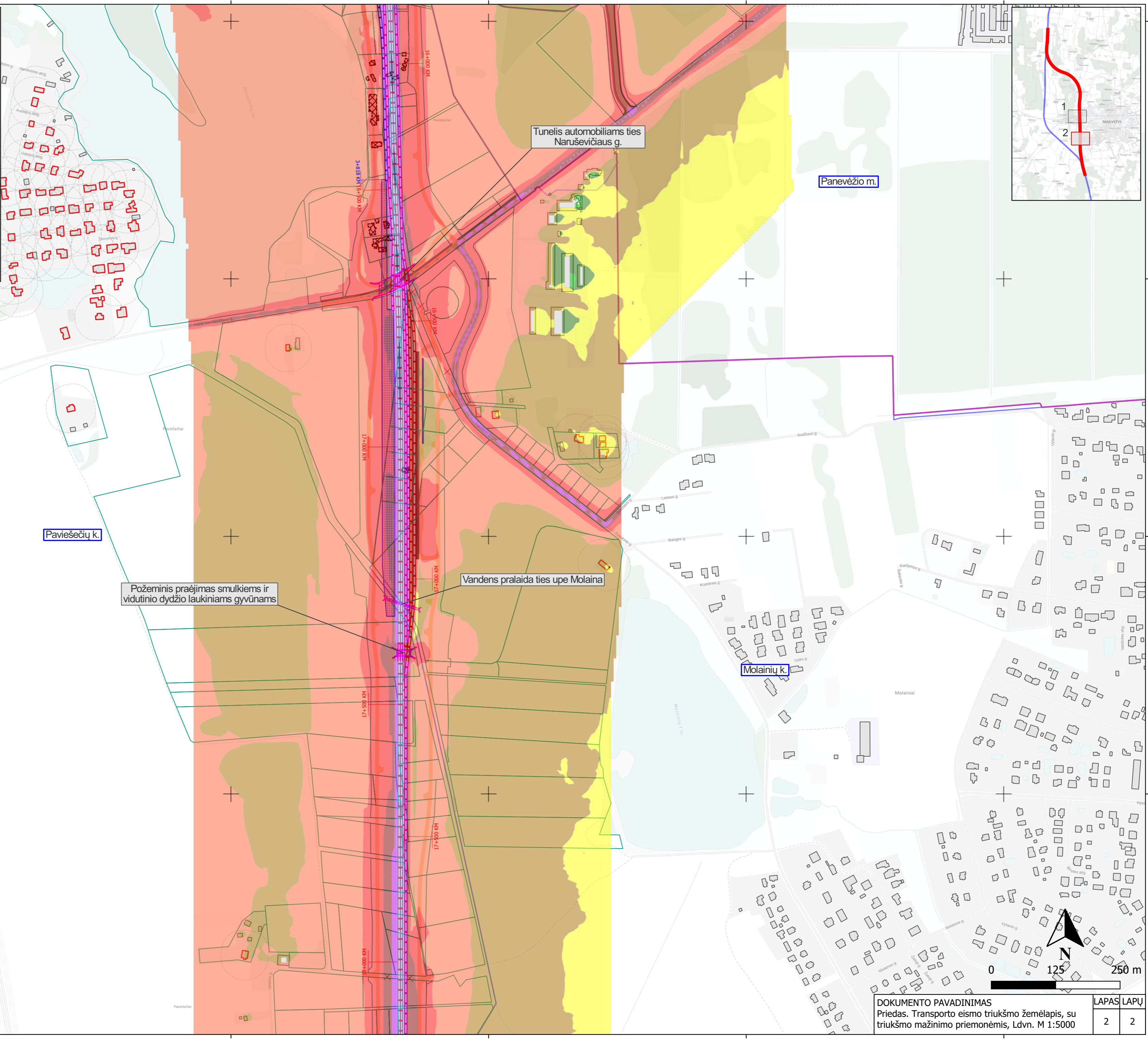


Sutartiniai žymėjimai

- Sprendiniai**
- Planuojami visuomenės poreikiams (išperkami) sklypai ar jų dalys
 - Planuojami geležinkelio keliai
 - Planuojami nauji „Rail Baltica“ linijos geležinkelio keliai
 - Planuojami naujų viešosios geležinkelio infrastruktūros jungčių geležinkelio keliai
 - Rekonstruojami esami geležinkelio keliai
 - Esami geležinkelio keliai
 - Naikinamas esamas geležinkelio kelias
 - Planuojami nauji ar rekonstruojami esami automobilių keliai
 - Kelio statiniai
 - Planuojami pėsčiųjų ir dviračių takai
 - Visuomenės poreikiams paimami – išperkami pastatai
 - Salinami esami ar anksčiau planavimo dokumentais suplanuoti keliai
 - Planuojamos triukšmo užtvaros
 - Prie bėgių tvirtinamų rezonansinių slopintuvų įrengimo ruožas
- Kiti žymėjimai**
- Sklypai

- Savivaldybių administracinės ribos
 - Gyvenamųjų vietovių teritorijų ribos
 - Artimiausi gyvenamieji pastatai
 - Pastatai
- Triukšmo lygis**
Ldvn
- 35–39 dBA
 - 40–44 dBA
 - 45–49 dBA
 - 50–54 dBA
 - 55–59 dBA
 - 60–64 dBA
 - 65–69 dBA
 - 70–74 dBA
 - 75–79 dBA
 - >80 dBA
- Pagrindo žemėlapis**
GRPK

- Sutartiniai žymėjimai**
- Sprendiniai**
- Paimami visuomenės poreikiams (išperkami) sklypai ar jų dalys
 - Planuojami geležinkelio keliai
 - Planuojami nauji „Rail Baltica“ linijos geležinkelio keliai
 - Planuojamų naujų viešosios geležinkelio infrastruktūros jungčių geležinkelio keliai
 - Planuojami nauji ar rekonstruojami esami automobilių keliai
 - Kelio statiniai
 - Planuojami pėsčiųjų ir dviračių takai
 - Visuomenės poreikiams paimami – išperkami pastatai
 - Salinami esami ar anksčiau planavimo dokumentais suplanuoti keliai
 - Planuojamos triukšmo užtvartos
 - Planuojami peronai
 - Perspektyvinė naujos viešosios geležinkelio infrastruktūros jungties postovio kelyno zona
- Triukšmo lygis Ldvn**
- 35–39 dBA
 - 40–44 dBA
 - 45–49 dBA
 - 50–54 dBA
 - 55–59 dBA
 - 60–64 dBA
 - 65–69 dBA
 - 70–74 dBA
 - 75–79 dBA
 - >80 dBA
- Pagrindo žemėlapis GRPK**
- Savivaldybių administracinės ribos
 - Gyvenamųjų vietovių teritorijų ribos
 - Artimiausi gyvenamieji pastatai
 - Pastatai
- Kiti žymėjimai**
- Sklypai



DOKUMENTO PAVADINIMAS		LAPAS	LAPŲ
Priedas. Transporto eismo triukšmo žemėlapis, su triukšmo mažinimo priemonėmis, Ldvn. M 1:5000		2	2