

3 priedas



Poveikio aplinkai vertinimo
atsakingajai institucijai,
vertinimo subjektams ir
seniūnijoms
(pagal pridedamą adresatų sąrašą)

2024-07-02 Nr. SR24-01084

Originalas nebus siunčiamas.

DĖL PRANEŠIMO APIE POVEIKIO APLINKAI VERTINIMO PRADŽIĄ

Vadovaudamiesi Lietuvos Respublikos planuojamos ūkinės veiklos poveikio aplinkai vertinimo įstatymo 9 straipsnio nuostatomis teikiame pranešimą apie poveikio aplinkai vertinimo pradžia.

Atsižvelgdami į Planuojamos ūkinės veiklos poveikio aplinkai vertinimo procedūrų vykdymo tvarkos aprašo, patvirtinto Lietuvos Respublikos aplinkos ministro 2023 m. gegužės 23 d. įsakymu Nr. D1-157 „Dėl planuojamos ūkinės veiklos poveikio aplinkai vertinimo tvarkos aprašų patvirtinimo“, 27 punkto nuostatas, patvirtiname, kad teikiama informacija yra teisinga.

Vadovaudamiesi Visuomenės informavimo ir dalyvavimo planuojamos ūkinės veiklos poveikio aplinkai vertinimo procese tvarkos aprašo, patvirtinto Lietuvos Respublikos aplinkos ministro 2023 m. gegužės 23 d. įsakymu Nr. D1-157 „Dėl planuojamos ūkinės veiklos poveikio aplinkai vertinimo tvarkos aprašų patvirtinimo“, 10.1 papunkčio ir 21 punkto nuostatomis, prašome Aplinkos apsaugos agentūros, Panevėžio miesto, Panevėžio rajono ir Pasvalio rajono savivaldybių administracijų savo interneto svetainėse paskelbti pridedamą pranešimą apie poveikio aplinkai pradžia.

Vadovaudamiesi Visuomenės informavimo ir dalyvavimo planuojamos ūkinės veiklos poveikio aplinkai vertinimo procese tvarkos aprašo 10.2 papunkčio nuostatomis, prašome Panevėžio miesto, Panevėžio rajono ir Pasvalio rajono savivaldybių administracijų bei Panevėžio rajono savivaldybės Panevėžio, Paįstrio, Upytės seniūnijų ir Pasvalio rajono savivaldybės administracijos Pušaloto seniūnijos pridedamą pranešimą apie poveikio aplinkai pradžia paskelbti savo skelbimų lentose ir el. p. valdas.uscila@tyrens.lt pateikti šio įpareigojimo įvykdymo įrodymus (skelbimų lentoje paskelbto pranešimo apie poveikio aplinkai vertinimo pradžia (su gavimo žyma, data) nuotraukas).

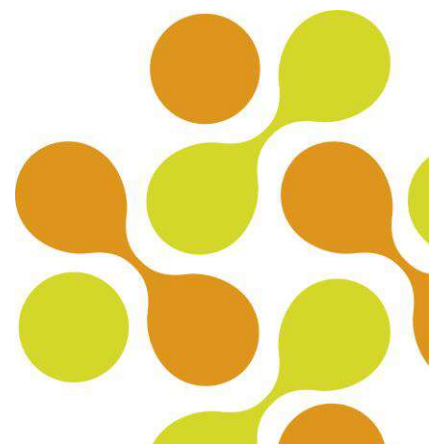
PRIDEDAMA:

1. Pranešimas apie poveikio aplinkai vertinimo pradžia, 3 lapai.
2. Situacijos schema, 14 lapų.
3. Adresatų sąrašas, 1 lapas.

Generalinis direktorius

Audrius Bunevičius

Kontaktinis asmuo: Aplinkosaugos skyriaus aplinkosaugos ekspertas
Valdas Uscila, el. paštas: valdas.uscila@tyrens.lt



**PRANEŠIMAS APIE
PROJEKTO „RAIL BALTICA“ GELEŽINKELIŲ INFRASTRUKTŪROS PANEVĖŽIO
GELEŽINKELIO MAZGE SUSISIEKIMO KOMUNIKACIJŲ INŽINERINĖS
INFRASTRUKTŪROS ĮRENGIMO
POVEIKIO APLINKAI VERTINIMO PRADŽIĄ**

Planuojamos ūkinės veiklos organizatorius

Lietuvos Respublikos susisiekimo ministerija
Gedimino pr. 17, 01505 Vilnius
Tel. +370 5 261 2363
El. p. sumin@sumin.lt,
Interneto svetainė: www.sumin.lt

Pagal kompetenciją dalyvaujanti Lietuvos Respublikos susisiekimo ministerijos reguliavimo srities įstaiga

Akcinė bendrovė „LTG Infra“
Geležinkelio g. 2, 02100 Vilnius
Tel. +370 5 269 3353
El. p. info@ltginfra.lt
Interneto svetainė: www.ltginfra.lt

Poveikio aplinkai vertinimo dokumentų rengėjas

UAB „Tyrens Lietuva“
Jonavos g. 7 (D korpusas), 44192 Kaunas
El. paštas info@tyrens.lt,
Interneto svetainė: www.tyrens.lt
Tel. +370 640 01 389

Planuojamos ūkinės veiklos pavadinimas ir vieta

Planuojamos ūkinės veiklos pavadinimas: Projekto „Rail Baltica“ geležinkelių infrastruktūros Panevėžio geležinkelio mazge susisiekimo komunikacijų inžinerinės infrastruktūros įrengimas.

Planuojamos ūkinės veiklos vykdymo vieta: Panevėžio apskrities, Panevėžio rajono savivaldybės (Paįstrio, Panevėžio ir Upytės seniūnijų Berčiūnų, Bernatonių, Bliūdžių, Dragonių, Gasparėlių, Gasparų, Kiūčių, Klevečkinės, Medikonių, Molainių, Nausodės, Paviešečių, Pazūkų, Pažalvaičių, Ragaudžių, Stačiūnų, Vaišvilčių I, Vynupės ir Žaliapurvių kaimų bei jų gretimųbių), Panevėžio miesto savivaldybės (Kniaudiškių g., Parko, Pramonės ir Sodų seniūnaitijų) ir Pasvalio rajono savivaldybės Pušaloto seniūnijos (Pabėrvalkių kaimo ir jo gretimųbių) teritorijos.

Planuojamos ūkinės veiklos pobūdis

Atliekamas projekto „Rail Baltica“ geležinkelių infrastruktūros Panevėžio geležinkelio mazge susisiekimo komunikacijų inžinerinės infrastruktūros įrengimo planavimas, kurio metu planuojami geležinkelio keliai, pertvarkomi planuojamus geležinkelio kelius kertantys automobilių keliai, planuojami nauji automobilių keliai geležinkelio infrastruktūrai prižiūrėti ir kita geležinkelių funkcionavimui būtina infrastruktūra. Atsižvelgiant į planavimo darbų programą, planuojami geležinkelių sistemos elektrifikavimo (energijos posistemio, apimančio kontaktinį tinklą, traukos pastotes, jų prijungimą prie elektros perdavimo tinklo bei šio posistemio priežiūrai būtinų automobilių kelių) plėtros sprendiniai, geležinkelių transporto eismo kontrolės, valdymo ir

signalizacijos posistemių bei šių posistemių priežiūrai būtinų automobilių kelių plėtros sprendiniai, 5G mobiliojo ryšio prie „Rail Baltica“ infrastruktūros plėtros sprendiniai, tinkami mobiliojo ryšio operatorių tinklams įrengti. Taip pat planuojamos aplinkosauginės ir visuomenės sveikatos saugos teisės aktų reikalavimams įgyvendinti reikalingos priemonės.

Sprendiniai skirti užtikrinti Panevėžio „Rail Baltica“ keleivinės geležinkelio stoties pasiekiamumą įvairių rūšių transporto priemonėmis, prioritetą teikiant ekologiškam viešajam keleiviniam transportui. Planuojama, kad 2056 m. per parą į „Rail Baltica“ keleivinę geležinkelio stotį atvyks apie 80 keleivinių traukinių. Planuojamos naujos „Rail Baltica“ tramos ilgis apie 24 km.

Poveikio aplinkai vertinimo atlikimo teisinis pagrindas

Planuojamos ūkinės veiklos poveikio aplinkai vertinimas atliekamas atsižvelgiant į Lietuvos Respublikos planuojamos ūkinės veiklos poveikio aplinkai vertinimo įstatymo 1 priedo 8.5 papunkčio (pagrindinių viešojo naudojimo geležinkelių tiesimas) nuostatas.

Informacija apie numatomas nagrinėti pagrįstas alternatyvas

Atliekant planuojamos ūkinės veiklos poveikio aplinkai vertinimą bus svarstomos strateginės veiklos alternatyvos (veiklos nevykdymo ir vykdymo).

Atsižvelgiant į tai, kad planuojamos ūkinės veiklos organizatorius, Lietuvos Respublikos susisiekimo ministerija 2023 m. spalio 16 d. raštu Nr. 2-3827 „Dėl pritarimo projekto „Rail Baltica“ geležinkelių infrastruktūros Panevėžio geležinkelio mazge susisiekimo komunikacijų inžinerinės infrastruktūros vystymo plano koncepcijai“ pritarė projekto „Projekto „Rail Baltica“ geležinkelių infrastruktūros Panevėžio geležinkelio mazge susisiekimo komunikacijų inžinerinės infrastruktūros vystymo plano rengimo etapo bendrųjų sprendinių formavimo stadijoje parengtos koncepcijos alternatyvai Nr. 1, kitos planuojamos ūkinės veiklos vykdymo vietos ar technologijos alternatyvos nesvarstomos.

Pagal projekto „Rail Baltica“ geležinkelių infrastruktūros Panevėžio geležinkelio mazge susisiekimo komunikacijų inžinerinės infrastruktūros vystymo plano rengimo etapo bendrųjų sprendinių formavimo stadijoje parengtos koncepcijos alternatyvą Nr. 1, Panevėžio miesto vakarinėje dalyje šalia esamo transporto mazgo (Panevėžio aplinkkelio (kelio A17) ir kelio A9 sankirtos) planuojama Panevėžio „Rail Baltica“ tarptautinė keleivinė geležinkelio stotis. Su suplanuota „Rail Baltica“ trasa planuojama Panevėžio „Rail Baltica“ tarptautinė keleivinė geležinkelio stotis sujungiama planuojamais naujais „Rail Baltica“ geležinkelio linijos geležinkelio keliais.

Planuojama nauja „Rail Baltica“ geležinkelio trasa iš Panevėžio miesto šiaurės su suplanuota „Rail Baltica“ trasa susijungia ties Dragonių ir Pazūkų kaimais ir iš šiaurės į pietus planuojama per Stačiūnus, Stačiūnų ir Linonių mišką, kerta Bernatonių k., Sanžilės kraštovaizdžio draustinio teritoriją, Panevėžio miesto aplinkkelį (kelį A17), Nevėžio upę, kelį A9 Panevėžio mieste, Panevėžio laisvosios ekonominės zonos teritoriją, eina lygiagrečiai esamai elektros skirstomųjų tinklų aukštos įtampos elektros linijai, kerta kelius Nr. 195, A17 ir Upytės miške susijungia su suplanuota ir projektuojama „Rail Baltica“ trasa.

Taip pat planuojama esamų geležinkelio kelių rekonstrukcija ir planuojami nauji viešosios geležinkelių infrastruktūros jungčių geležinkelio keliai, skirti užtikrinti planuojamos Panevėžio „Rail Baltica“ tarptautinės keleivinės geležinkelio stoties integraciją su esamu geležinkelio keliu Šiauliai–Daugpilis (Latvijos Respublika).

Planuojamiems sprendiniams įgyvendinti numatomas esamų elektros perdavimo tinklų aukštos įtampos elektros oro linijų pertvarkymas. Stačiūnų miške pertrasuojamas esamas magistralinis dujotiekis. Pietinėje Panevėžio miesto pusėje Ragaudžių kaime keičiama kitais planavimo dokumentais suplanuotos traukos pastotės (elektros transformatorinė pastotė, kurioje 110 kV įtampa pažeminama iki 25 kV) vieta ties suplanuota „Rail Baltica“ geležinkelio linija. Planuojamos naujos traukos pastotės vieta derinama su kitais planuojamos infrastruktūros sprendiniais.

Planuojamos ūkinės veiklos objektų statybos metai: 2028–2030 m.

Numatoma planuojamos susisiekimo infrastruktūros eksploatacijos pradžia: 2030 m.

Planuojamos ūkinės veiklos vietos (alternatyvių vietų) ypatumai

Planuojamos „Rail Baltica“ geležinkelio linijos pradžios ir pabaigos apytikrės koordinatės pagal 1994 metų Lietuvos koordinacijų sistemą LKS-94: (512815, 6193150) ir (518810, 6169050). Planuojamos Panevėžio „Rail Baltica“ tarptautinės keleivinės geležinkelio stoties apytikrės koordinatės: 517839, 6177042.

Planuojamų sprendinių gretimybėse tankiai apgyvendintomis teritorijomis yra: Panevėžio miesto Parko seniūnaitija (apie 2 200 m atstumu), Panevėžio miesto Knaudiškių g. seniūnaitija (apie 2 000 m atstumu), Panevėžio miesto Sodų seniūnaitija (apie 2 200 m atstumu), Molainių kaimas Panevėžio rajone (apie 950 m atstumu), Panevėžio miesto Pramonės seniūnaitija (apie 1 200 m atstumu), Bernatonių kaimas Panevėžio rajone (apie 500 m atstumu), Berniūnų kaimas Panevėžio rajone (apie 1 900 m atstumu), Paviešečių kaimas Panevėžio rajone (apie 450 m atstumu), Linonių kaimas Panevėžio rajone (apie 1 000 m atstumu), Dragonių kaimas Panevėžio rajone (apie 1 000 m atstumu).

Pagal Kultūros vertybių registro duomenis, planuojamas „Rail Baltica“ geležinkelio kelias kerta Siaurojo geležinkelio komplekso (Kultūros vertybių registro unikalus objekto kodas: 21898) teritoriją. Nuo planuojamo „Rail Baltica“ geležinkelio kelio artimiausias nekilnojamojo kultūros paveldo objektas, Siaurojo geležinkelio komplekso Bernatonių geležinkelio tiltas (Kultūros vertybių registro unikalus objekto kodas: 21948) nutolęs apie 30 m. Nuo planuojamos Panevėžio „Rail Baltica“ tarptautinės keleivinės geležinkelio stoties artimiausias nekilnojamas kultūros paveldo objektas (Berčiūnų pilkapynas, vad. Švedkapiais) nutolęs apie 2 100 m. Planuojamoje ūkinėje veikloje numatomi tiesiamos 10 kV elektros linijos sprendiniai Stačiūnų miške išsidėstę apie 10 m nuo Žaliapurvių kaimo senųjų kapinių ir 1863–1864 m. sukilėlių kapo komplekso (Kultūros vertybių registro unikalus objekto kodas: 42318).

Planuojamų susisiekimo komunikacijų inžinerinės infrastruktūros objektų artimiausios saugomos teritorijos yra:

1. Valakų miško ąžuolo genetinis draustinis. Nuo planuojamų sprendinių nutolęs apie 2,7 km.
2. Sanžilės kraštovaizdžio draustinis. Šalia Siaurojo geležinkelio komplekso išdėstomas „Rail Baltica“ geležinkelio kelias kirstų Sanžilės kraštovaizdžio draustinį ties Bernatonomis šalia naudojamo smėlio karjero (draustinį kirstų apie 180 m ilgio geležinkelio kelio ruožas), geležinkelio keliui nutiesti būtų pastatytas geležinkelio tiltas, įrengtas vandens išgarinimo baseinas, pertrasuojami esami požeminiai telekomunikacijų tinklai, įrengta 10 kV įtampos elektros kabelių požeminė linija, pastatytas pėsčiųjų tiltas per Sanžilės kanalą ir įrengti pėsčiųjų takai.
3. Artimiausios Europos ekologinio tinklo „Natura 2000“ teritorijos nuo planuojamų „Rail Baltica“ geležinkelio linijos geležinkelio kelių nutolusios: Nevėžis žemiau Panevėžio – apie 720 m; Švaininkų miškai – apie 2 600 m; Žalioji giria – apie 6 000 m. Esamame geležinkelio sklype rekonstruojami esami geležinkelio keliai yra apie 35,5 m atstumu nuo Berčiūnų miške esančios Europos ekologinio tinklo „Natura 2000“ teritorijos Nevėžis žemiau Panevėžio, geležinkelio priežiūros automobilių keliai – apie 5,5 m atstumu.

Artimiausia kaimyninė valstybė (Latvijos Respublika) nuo planuojamos ūkinės veiklos sprendinių nutolusi apie 42 kilometrus.

Poveikio aplinkai vertinimo subjektai, kurie dalyvauja poveikio aplinkai vertinimo procese, pagal kompetenciją teikia išvadas ir įstatymų nustatyta tvarka – visuomenei informaciją apie galimą planuojamos ūkinės veiklos poveikį aplinkai:

Poveikio aplinkai vertinimo subjektai:

Panevėžio miesto savivaldybės administracija
Laisvės a. 20, 35200 Panevėžys
Tel. +370 45 50 1360
El. paštas savivaldybe@panevezys.lt

Panevėžio rajono savivaldybės administracija
Vasario 16-osios g. 27, 35185 Panevėžys
Tel. +370 45 58 2946
El. p. savivaldybe@panrs.lt

Pasvalio rajono savivaldybės administracija
Vytauto Didžiojo a. 1, 39143 Pasvalys
Tel. +370 451 54 101
El. p. rastine@pasvalys.lt

Nacionalinis visuomenės sveikatos centras prie Sveikatos apsaugos ministerijos
Kalvarijų g. 153, 08352, Vilnius
Tel. +370 5 212 4098
El. p. info@nvsc.lt

Priešgaisrinės apsaugos ir gelbėjimo departamentas prie Vidaus reikalų ministerijos
Švitrigailos g. 18, 03223 Vilnius
Tel. +370 707 56 866
El. p. pagd@vpgt.lt

Kultūros paveldo departamentas prie Kultūros ministerijos
Šnipiškių g. 3, 09309 Vilnius
Tel. +370 5 273 4256
El. p. centras@kpd.lt

Valstybinė saugomų teritorijų tarnyba prie Aplinkos ministerijos
Antakalnio g. 25, 10312 Vilnius
Tel. +370 5 272 3284
El. p. vstt@vstt.lt

Poveikio aplinkai vertinimą atlieka ir sprendimą dėl planuojamos ūkinės veiklos poveikio aplinkai priima Aplinkos apsaugos agentūra (A. Juozapavičiaus g. 9, Vilnius, tel. +370 682 92 653, el. paštas aaa@gamta.lt)

Visuomenė teikia pasiūlymus dėl pradėto poveikio aplinkai vertinimo (įskaitant galimybę užduoti klausimus ir gauti informaciją) Aplinkos apsaugos agentūrai ir turi teisę teikti pasiūlymus poveikio aplinkai vertinimo dokumentų rengėjui arba planuojamos ūkinės veiklos organizatoriui per 10 darbo dienų nuo pranešimo apie poveikio aplinkai vertinimo pradžią paskelbimo Aplinkos apsaugos agentūros interneto svetainėje dienos, terminą skaičiuojant nuo kitos dienos jį paskelbus.

Atlikus poveikio aplinkai vertinimą, Aplinkos apsaugos agentūra priima sprendimą dėl planuojamos ūkinės veiklos poveikio aplinkai. Jeigu Aplinkos apsaugos agentūra priima sprendimą dėl planuojamos ūkinės veiklos poveikio aplinkai, kad veikla atitinka aplinkos apsaugos, visuomenės sveikatos, nekilnojamojo kultūros paveldo apsaugos, gaisrinės saugos ir civilinės saugos teisės aktų reikalavimus ir nedarys reikšmingo neigiamo poveikio aplinkai, ši planuojama ūkinė veikla gali būti vykdoma. Jeigu Agentūra priima sprendimą dėl planuojamos ūkinės veiklos poveikio aplinkai, kad planuojama ūkinė veikla neatitinka aplinkos apsaugos, visuomenės sveikatos, nekilnojamojo kultūros paveldo apsaugos, gaisrinės saugos ir civilinės saugos teisės aktų reikalavimų ir darys reikšmingą neigiamą poveikį aplinkai, įstatymuose įtvirtinti leidimai negali būti išduodami ir tokia veikla negali būti vykdoma.

512000

512500

513000

513500

514000

514500

6194000

6195000

6196000

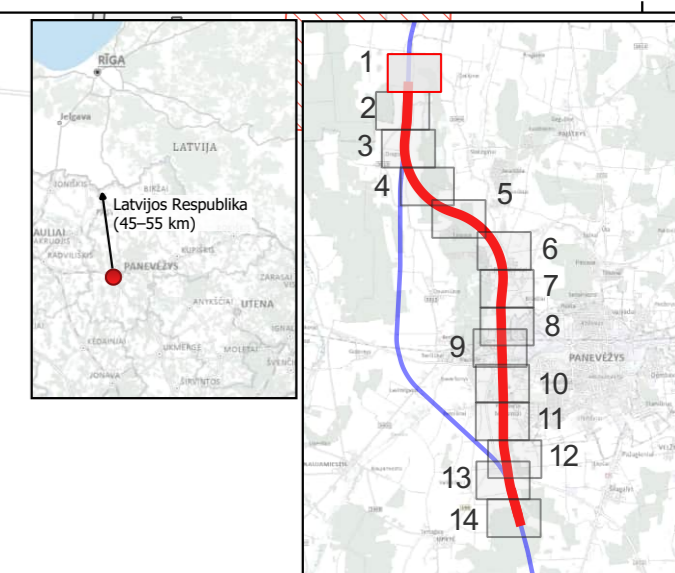
6197000

6194000

6195000

6196000

6197000



Migonēliu k.

Medikoniu k.

Pabērvalkiu k.

Gailūnu k.

Voverinēs k.

Sutartiniai žymėjimai

Sprendiniai

- Planuojami geležinkelio keliai
- Planuojami nauji „Rail Baltica“ linijos geležinkelio keliai
- Pertrasuojami kitais statybos projektams projektuojami „Rail Baltica“ geležinkelio linijos geležinkelio keliai
- Naikinami kitais statybos projektams projektuojamos „Rail Baltica“ geležinkelio linijos geležinkelio keliai
- CCS posistemių statiniams ir įrenginiams rezervuojamas plotas
- 10 kV ir žemesnės įtampos elektros skirstomieji tinklai
- Planuojamos elektros linijos

- Kultūros paveldo objektų ir vietovių teritorijos
- Kultūros paveldo objektų ir vietovių apsaugos zonos
- Vizualinės apsaugos pozonis

Kiti žymėjimai

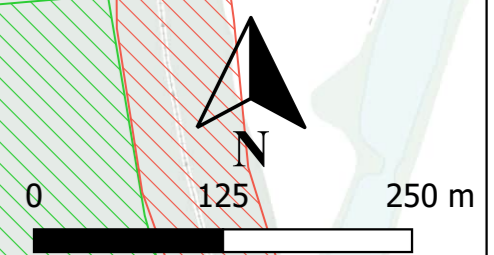
- Kitais statybos projektams projektuojama „Rail Baltica“ geležinkelio linija
- Savivaldybių administracinės ribos
- Gyvenamųjų vietovių teritorijų ribos
- Pastatai

Pagrindo žemėlapis

GRPK

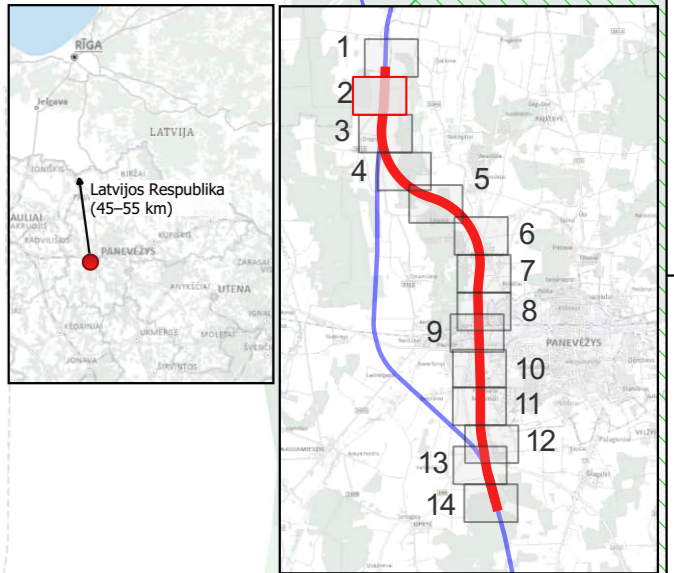
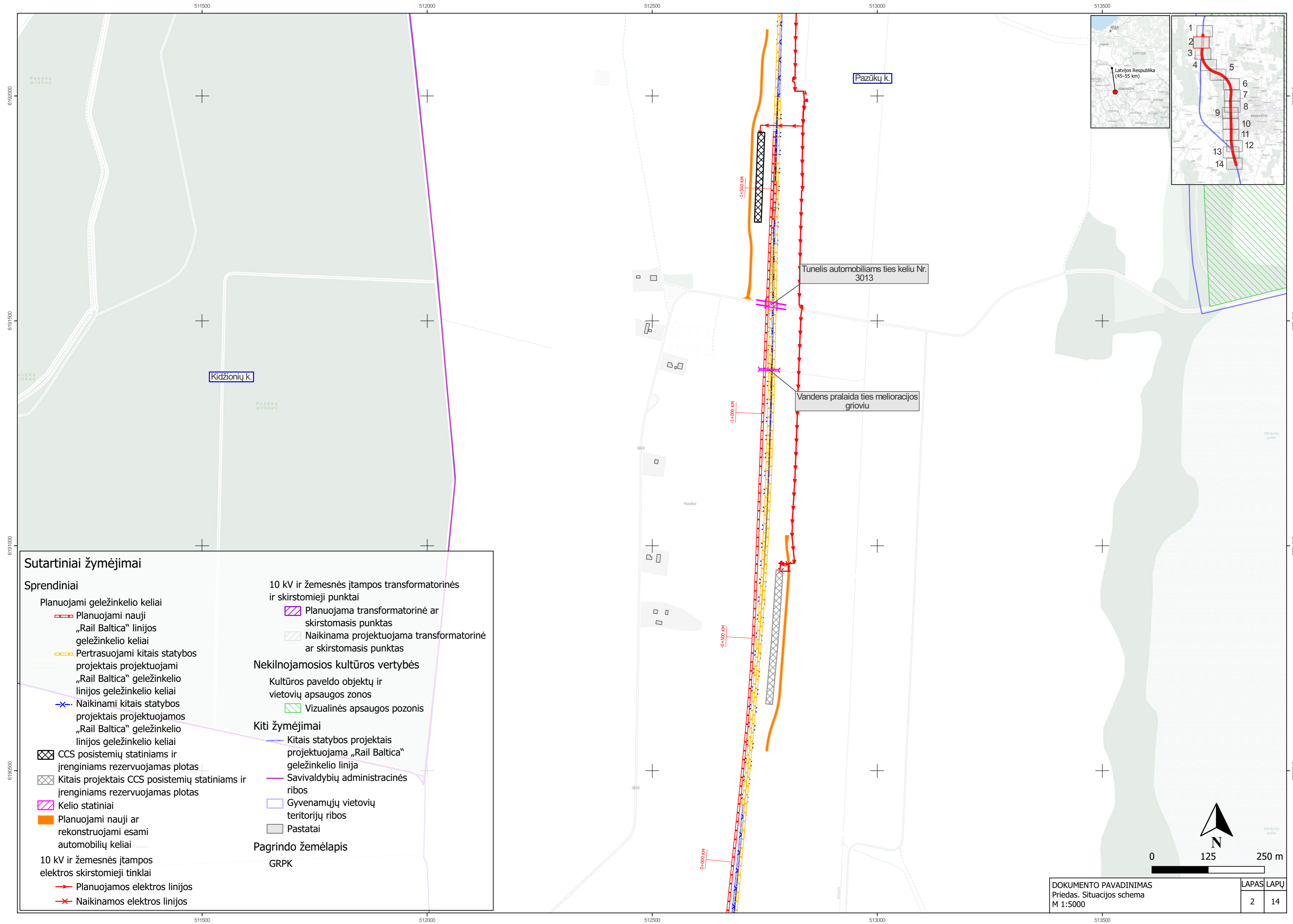
Nekilnojamosios kultūros vertybės

- Kultūros paveldo objektai



DOKUMENTO PAVADINIMAS
Priedas. Situacijos schema
M 1:5000

LAPAS	LAPŲ
1	14

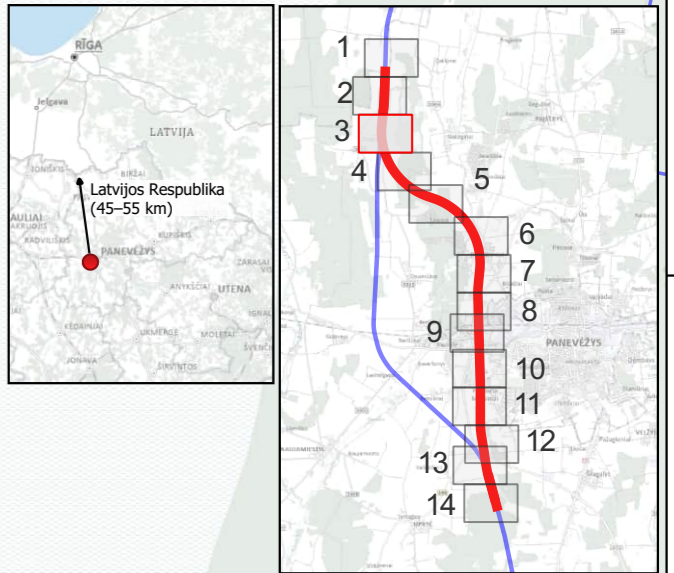
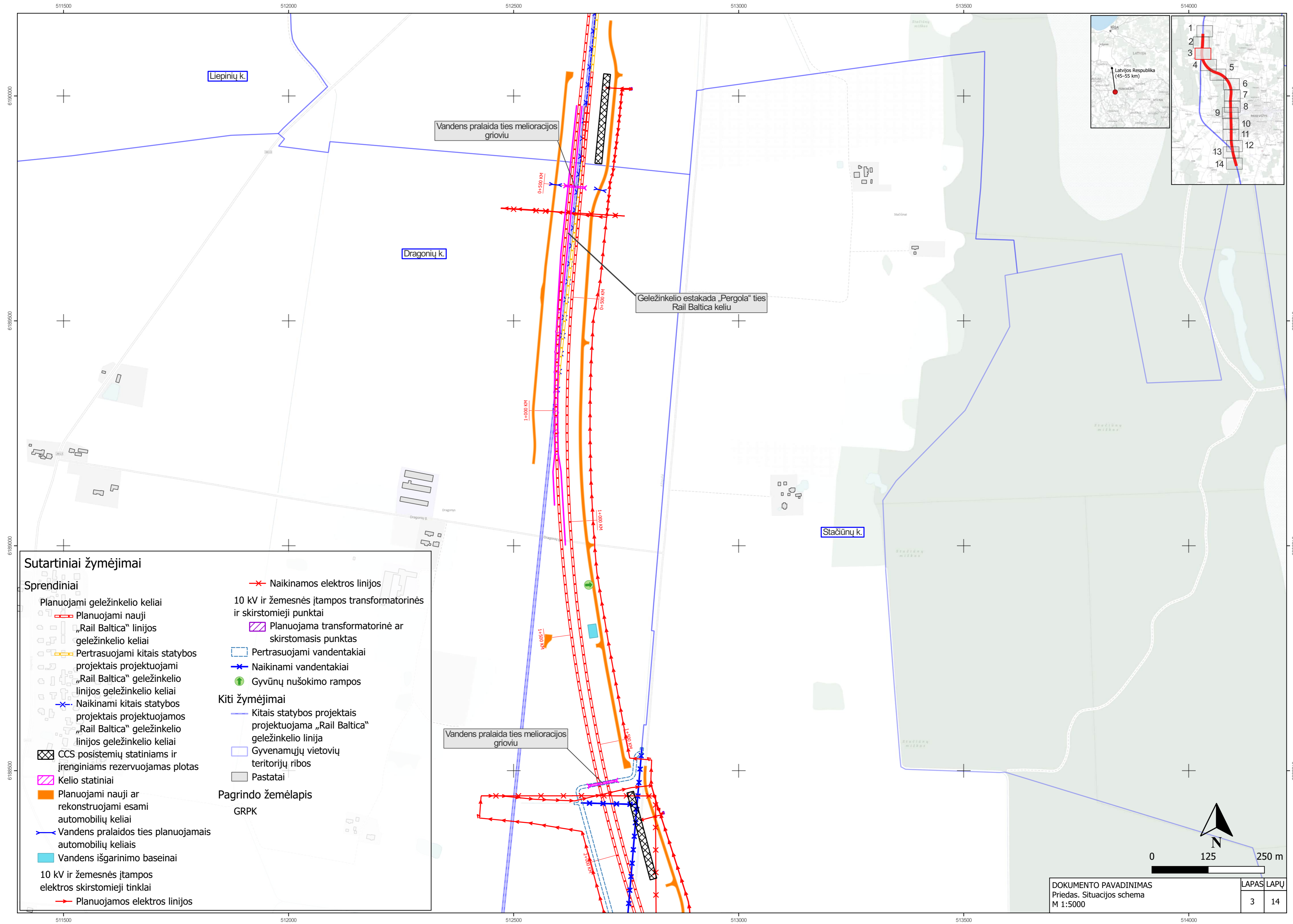


Sutartiniai žymėjimai

- Sprendiniai**
- Planuojami geležinkelio keliai
 - Planuojami nauji „Rail Baltica“ linijos geležinkelio keliai
 - Pertrasuojami kitais statybos projektais projektuojami „Rail Baltica“ geležinkelio linijos geležinkelio keliai
 - Naikinami kitais statybos projektais projektuojamos „Rail Baltica“ geležinkelio linijos geležinkelio keliai
 - CCS posistemių statiniams ir įrenginiams rezervuojamas plotas
 - Kitais projektais CCS posistemių statiniams ir įrenginiams rezervuojamas plotas
 - Kelio statiniai
 - Planuojami nauji ar rekonstruojami esami automobilių keliai
 - 10 kV ir žemesnės įtampos elektros skirstomieji tinklai
 - Planuojamos elektros linijos
 - Naikinamos elektros linijos
 - 10 kV ir žemesnės įtampos transformatorinės ir skirstomieji punktai
 - Planuojama transformatorinė ar skirstomasis punktas
 - Naikinama projektuojama transformatorinė ar skirstomasis punktas
 - Nekilnojamosios kultūros vertybės**
 - Kultūros paveldo objektų ir vietovių apsaugos zonos
 - Vizualinės apsaugos pozonis
 - Kiti žymėjimai**
 - Kitais statybos projektais projektuojama „Rail Baltica“ geležinkelio linija
 - Savivaldybių administracinės ribos
 - Gyvenamųjų vietovių teritorijų ribos
 - Pastatai
 - Pagrindo žemėlapis**
GRPK

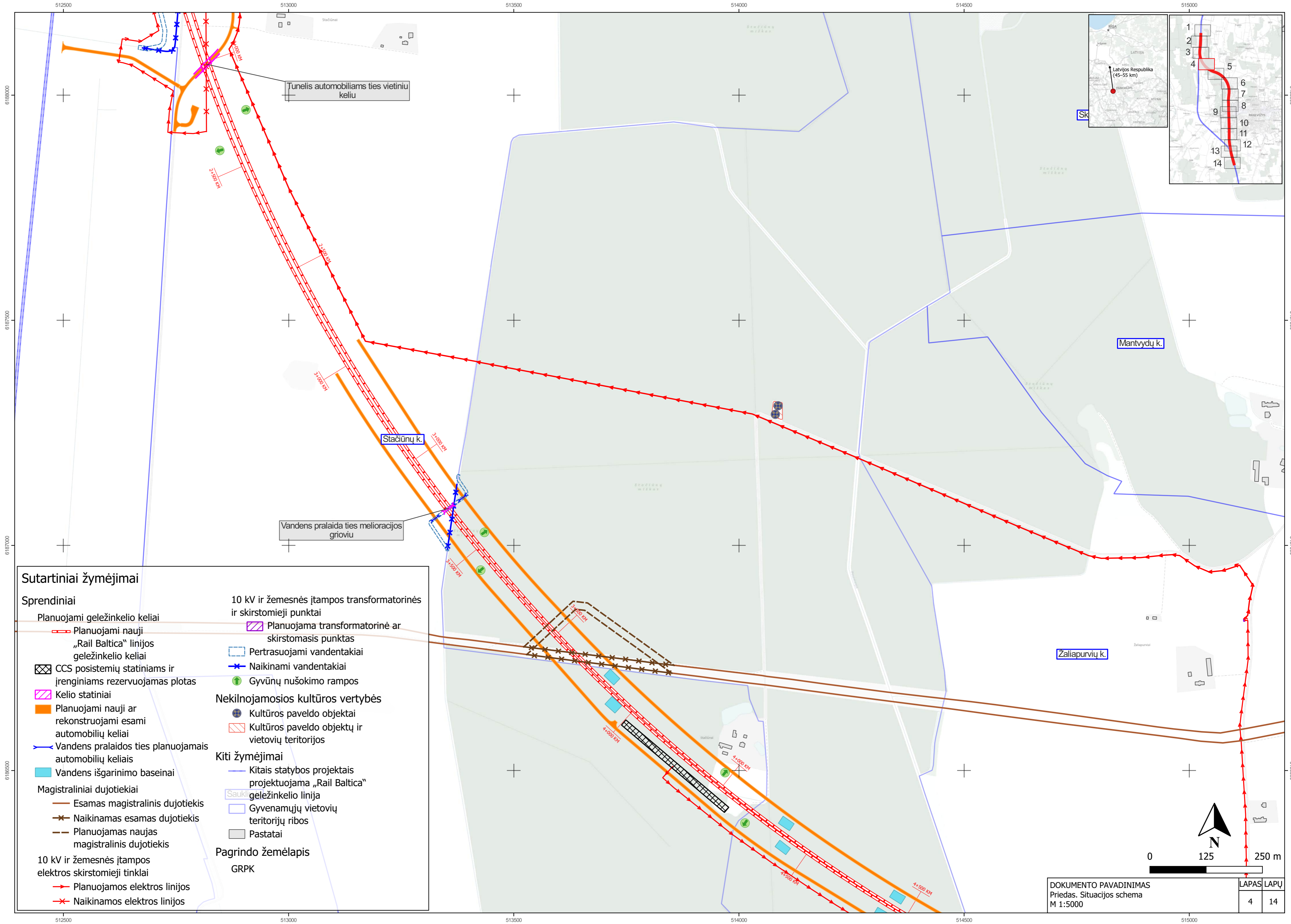
Tunelis automobiliams ties keliu Nr. 3013

Vandens pralaida ties melioracijos grioviu



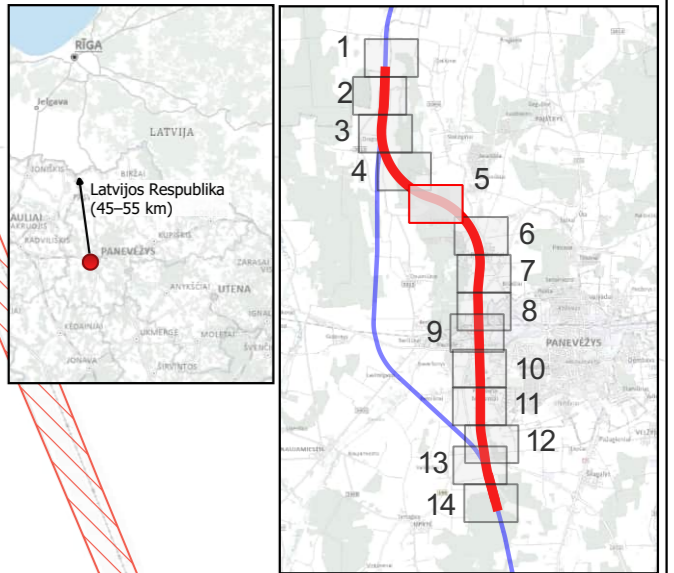
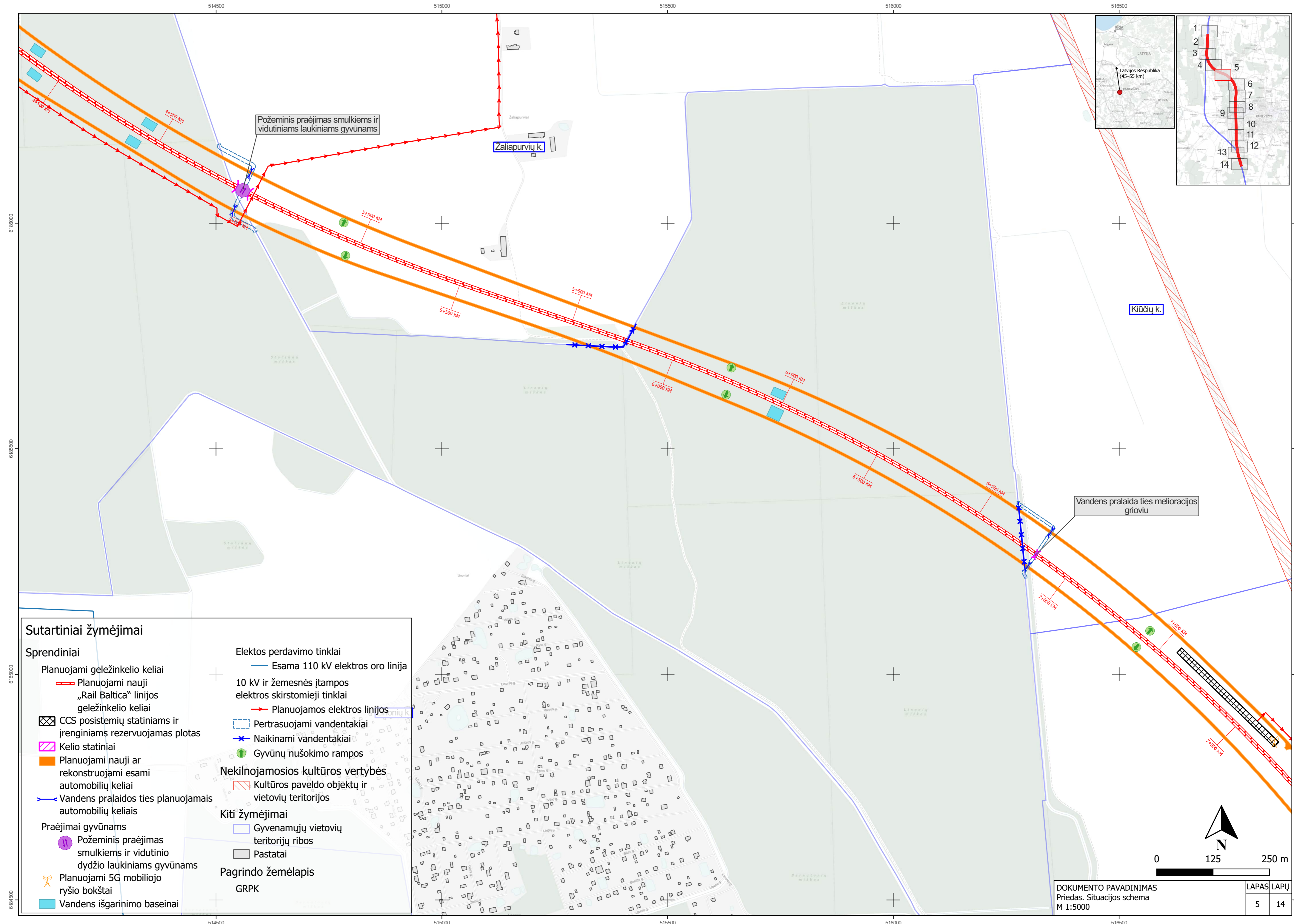
Sutartiniai žymėjimai

- Sprendiniai**
- Planuojami geležinkelio keliai
 - Planuojami nauji „Rail Baltica“ linijos geležinkelio keliai
 - Pertrasuojami kitais statybos projektais projektuojami „Rail Baltica“ geležinkelio linijos geležinkelio keliai
 - Naikinami kitais statybos projektais projektuojamos „Rail Baltica“ geležinkelio linijos geležinkelio keliai
 - CCS posistemių statiniams ir įrenginiams rezervuojamas plotas
 - Kelio statiniai
 - Planuojami nauji ar rekonstruojami esami automobilių keliai
 - Vandens pralaidos ties planuojamais automobilių keliais
 - Vandens išgarinimo baseinai
 - 10 kV ir žemesnės įtampos elektros skirstomieji tinklai
 - Planuojamos elektros linijos
 - Naikinamos elektros linijos
 - 10 kV ir žemesnės įtampos transformatorinės ir skirstomieji punktai
 - Planuojama transformatorinė ar skirstomasis punktas
 - Pertrasuojami vandentakiai
 - Naikinami vandentakiai
 - Gyvūnų nušokimo rampos
- Kiti žymėjimai**
- Kitais statybos projektais projektuojama „Rail Baltica“ geležinkelio linija
 - Gyvenamųjų vietovių teritorijų ribos
 - Pastatai
- Pagrindo žemėlapis**
- GRPK



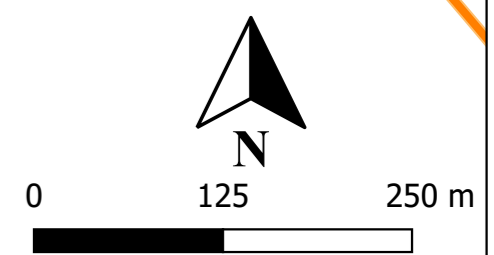
Sutartiniai žymėjimai

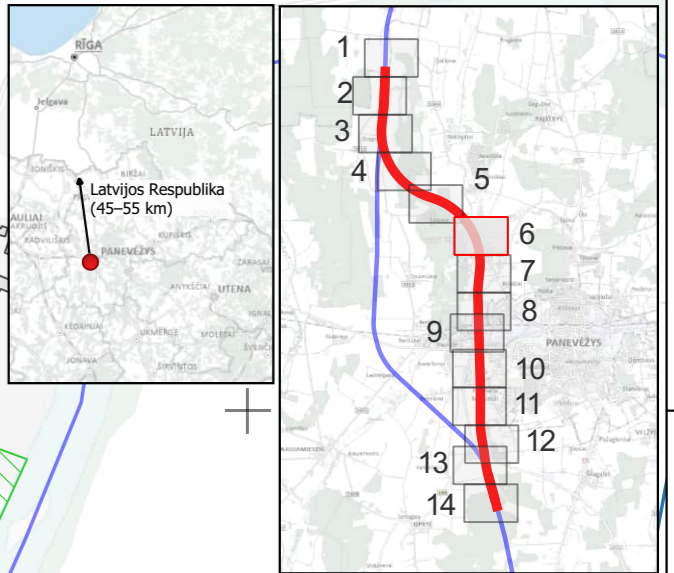
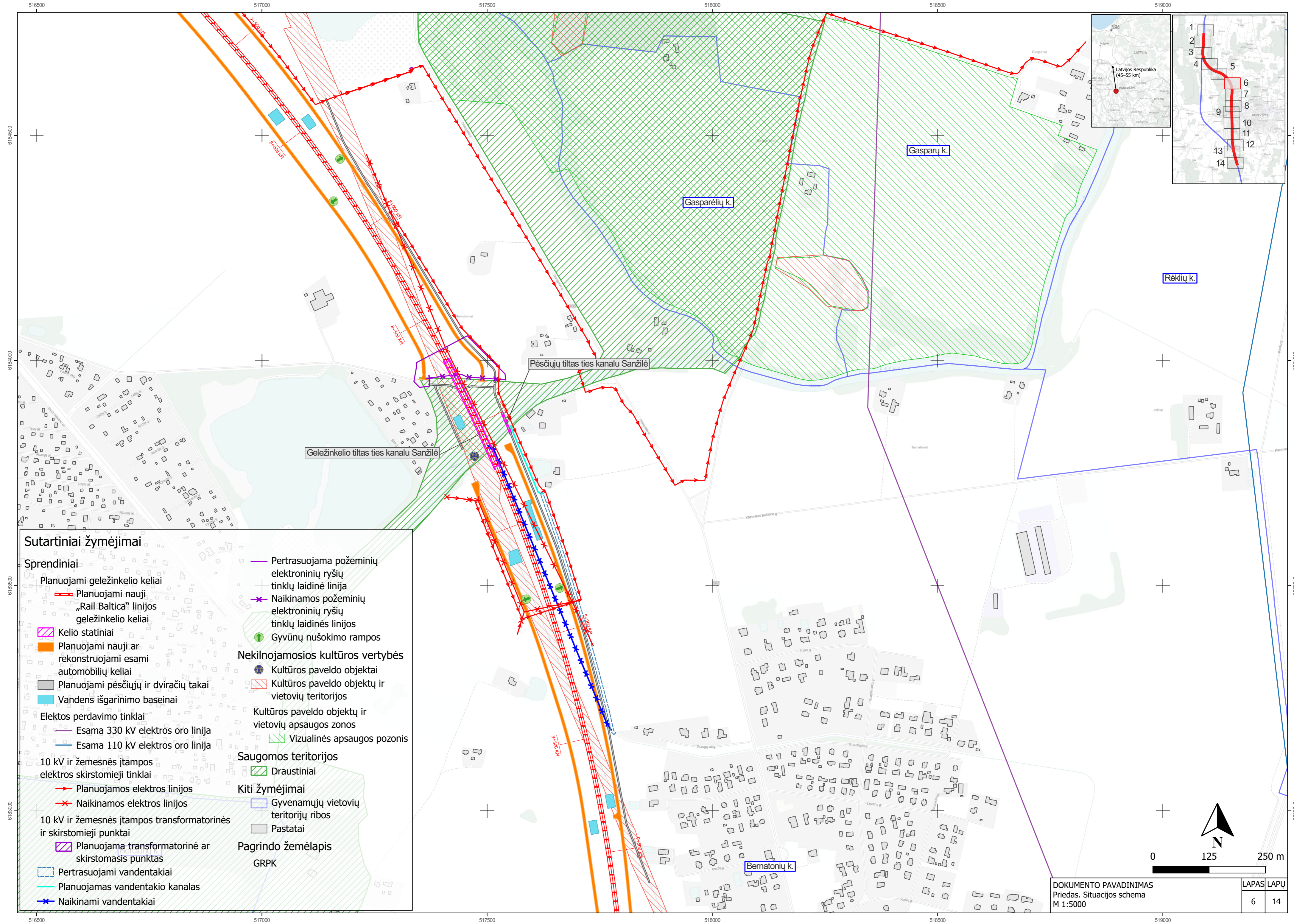
- Sprendiniai**
- Planuojami geležinkelio keliai
 - Planuojami nauji „Rail Baltica“ linijos geležinkelio keliai
 - CCS posistemių statiniams ir įrenginiams rezervuojamas plotas
 - Kelio statiniai
 - Planuojami nauji ar rekonstruojami esami automobilių keliai
 - Vandens pralaidos ties planuojamais automobilių keliais
 - Vandens išgarinimo baseinai
 - Magistraliniai dujotiekiai
 - Esamas magistralinis dujotiekis
 - Naikinamas esamas dujotiekis
 - Planuojamas naujas magistralinis dujotiekis
 - 10 kV ir žemesnės įtampas elektros skirstomieji tinklai
 - Planuojamos elektros linijos
 - Naikinamos elektros linijos
 - 10 kV ir žemesnės įtampas transformatorinės ir skirstomieji punktai
 - Planuojama transformatorinė ar skirstomasis punktas
 - Pertrasuojami vandentakiai
 - Naikinami vandentakiai
 - Gyvūnų nušokimo rampos
 - Nekilnojamosios kultūros vertybės
 - Kultūros paveldo objektai
 - Kultūros paveldo objektų ir vietovių teritorijos
 - Kiti žymėjimai
 - Kitais statybos projektais projektuojama „Rail Baltica“ geležinkelio linija
 - Gyvenamųjų vietovių teritorijų ribos
 - Pastatai
 - Pagrindo žemėlapis GRPK



Sutartinie žymėjimai

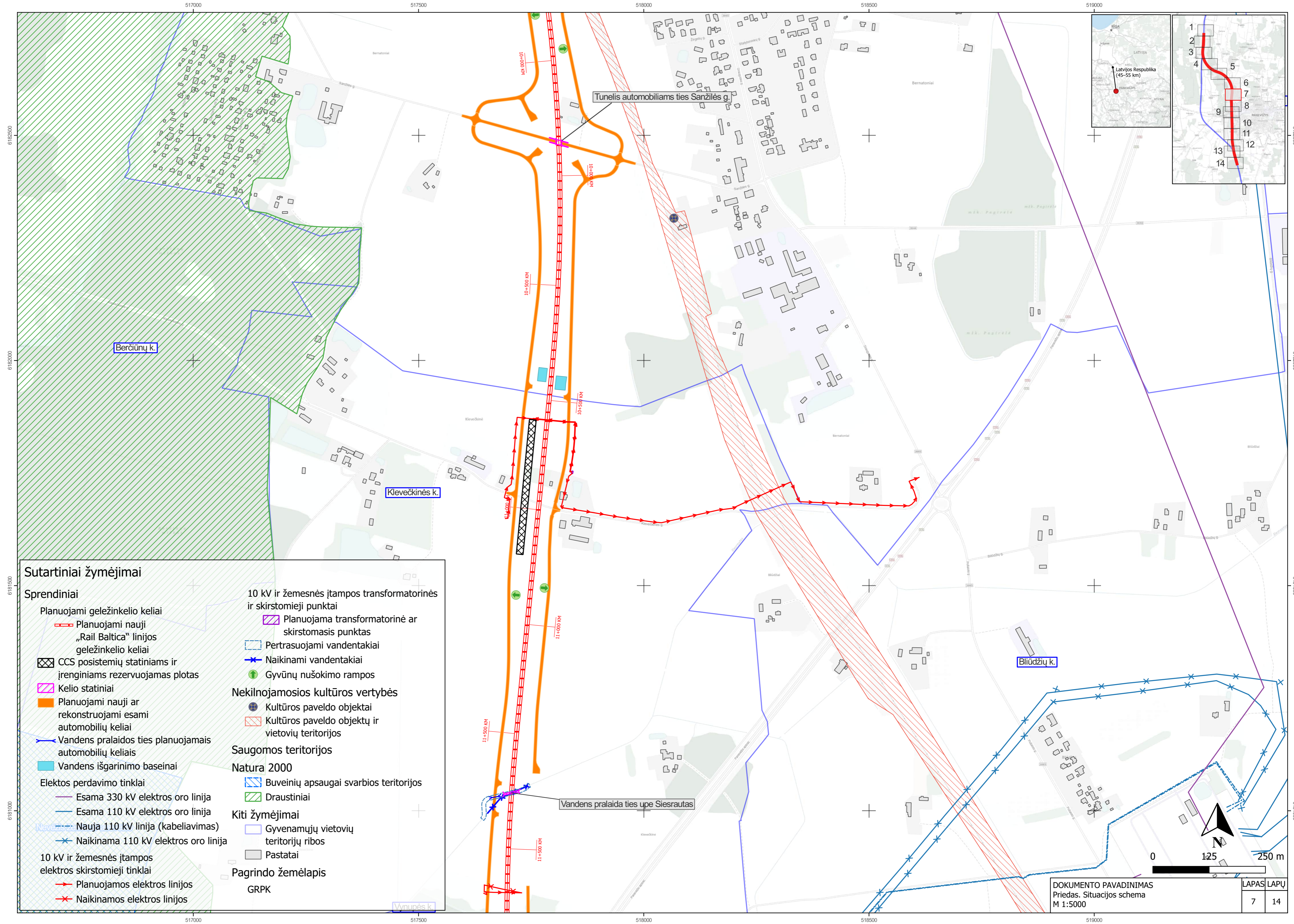
- Sprendiniai**
- Planuojami geležinkelio keliai
 - Planuojami nauji „Rail Baltica“ linijos geležinkelio keliai
 - CCS posistemų statiniams ir įrenginiams rezervuojamas plotas
 - Kelio statiniai
 - Planuojami nauji ar rekonstruojami esami automobilių keliai
 - Vandens pralaidos ties planuojamais automobilių keliais
 - Praėjimai gyvūnams**
 - Požeminis praėjimas smulkiesiems ir vidutinio dydžio laukiniams gyvūnams
 - Planuojami 5G mobiliojo ryšio bokštai
 - Vandens išgarinimo baseinai
- Elekto perdavimo tinklai**
- Esama 110 kV elektros oro linija
 - 10 kV ir žemesnės įtampos elektros skirstomieji tinklai
 - Planuojamos elektros linijos
 - Pertrasuojami vandentakiai
 - Naikinami vandentakiai
 - Gyvūnų nušokimo rampos
- Nekilnojamosios kultūros vertybės**
- Kultūros paveldo objektų ir vietovių teritorijos
- Kiti žymėjimai**
- Gyvenamųjų vietovių teritorijų ribos
 - Pastatai
- Pagrindo žemėlapis**
- GRPK





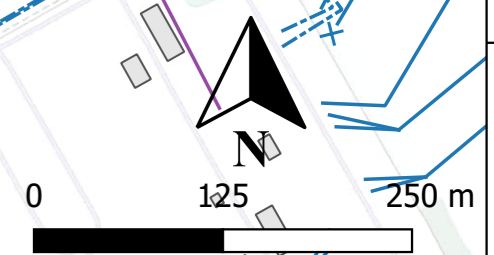
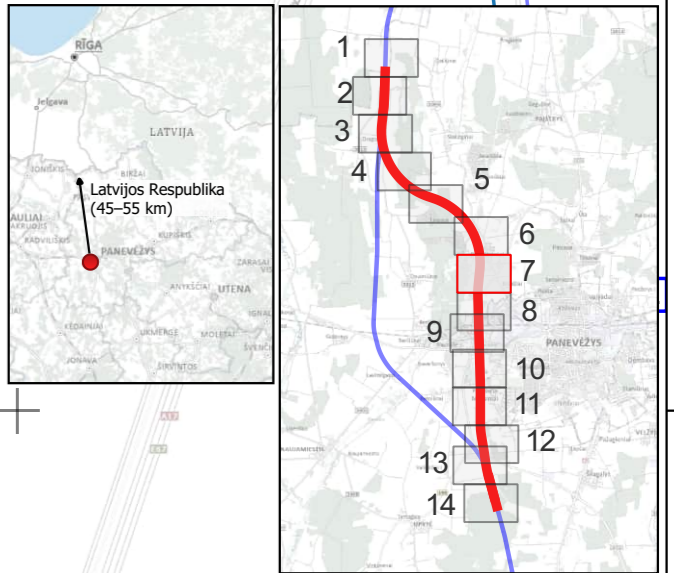
Sutartiniai žymėjimai

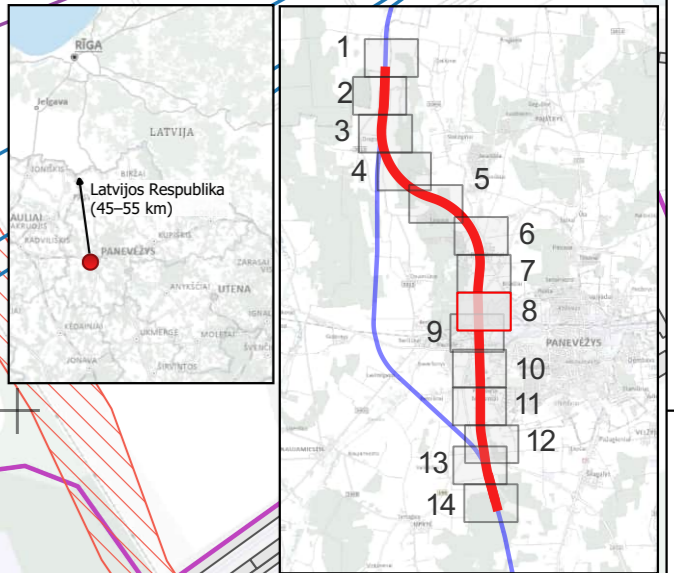
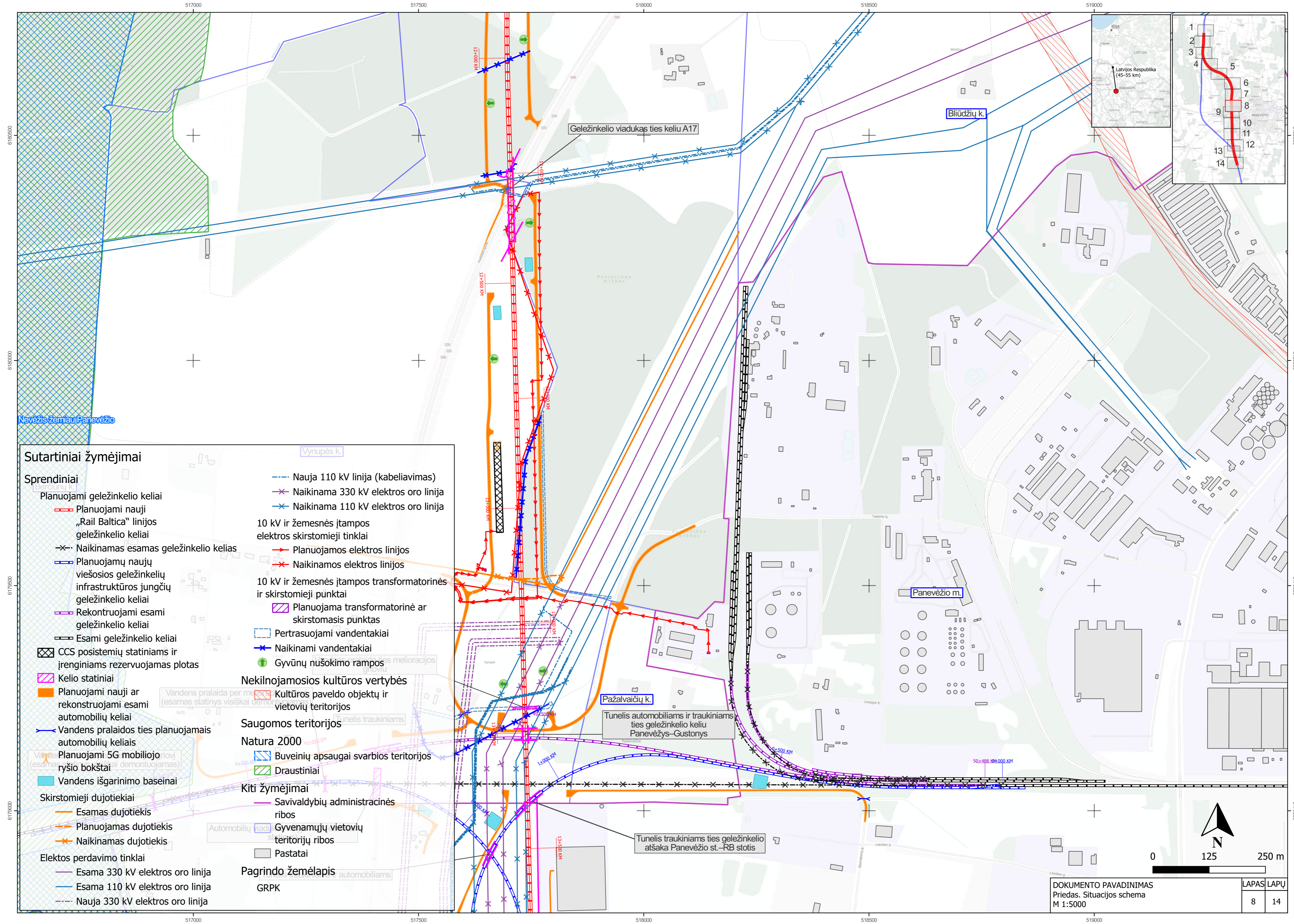
- Sprendiniai**
- Planuojami geležinkelio keliai
 - Planuojami nauji „Rail Baltica“ linijos geležinkelio keliai
 - Kelio statiniai
 - Planuojami nauji ar rekonstruojami esami automobilių keliai
 - Planuojami pėsčiųjų ir dviračių takai
 - Vandens išgarinimo baseinai
 - Elekto perdavimo tinklai**
 - Esama 330 kV elektros oro linija
 - Esama 110 kV elektros oro linija
 - 10 kV ir žemesnės įtampos elektros skirstomieji tinklai**
 - Planuojamos elektros linijos
 - Naikinamos elektros linijos
 - 10 kV ir žemesnės įtampos transformatorinės ir skirstomieji punktai**
 - Planuojama transformatorinė ar skirstomasis punktas
 - Pertrasuojami vandentakiai
 - Planuojamas vandentakio kanalas
 - Naikinami vandentakiai
 - Pertrasuojama požeminių elektroninių ryšių tinklų laidinė linija
 - Naikinamos požeminių elektroninių ryšių tinklų laidinės linijos
 - Gyvūnų nušokimo rampos
 - Nekilnojamosios kultūros vertybės**
 - Kultūros paveldo objektai
 - Kultūros paveldo objektų ir vietovių teritorijos
 - Kultūros paveldo objektų ir vietovių apsaugos zonos
 - Vizualinės apsaugos pozonis
 - Saugomos teritorijos**
 - Draustiniai
 - Kiti žymėjimai**
 - Gyvenamųjų vietovių teritorijų ribos
 - Pastatai
 - Pagrindo žemėlapis**
GRPK



Sutartinieši žymėjimai

- Sprendiniai**
- Planuojami geležinkelio keliai
 - Planuojami nauji „Rail Baltica“ linijos geležinkelio keliai
 - CCS posistemių statiniams ir įrenginiams rezervuojamas plotas
 - Kelio stiniai
 - Planuojami nauji ar rekonstruojami esami automobilių keliai
 - Vandens pralaidos ties planuojamais automobilių keliais
 - Vandens išgarinimo baseinai
 - Elektos perdavimo tinklai
 - Esama 330 kV elektros oro linija
 - Esama 110 kV elektros oro linija
 - Nauja 110 kV linija (kabeliavimas)
 - Naikinama 110 kV elektros oro linija
 - 10 kV ir žemesnės įtampos elektros skirstomieji tinklai
 - Planuojamos elektros linijos
 - Naikinamos elektros linijos
 - 10 kV ir žemesnės įtampos transformatorinės ir skirstomieji punktai
 - Planuojama transformatorinė ar skirstomasis punktas
 - Pertrasuojami vandentakiai
 - Naikinami vandentakiai
 - Gyvūnų nušokimo rampos
 - Nekilnojamosios kultūros vertybės
 - Kultūros paveldo objektai
 - Kultūros paveldo objektų ir vietovių teritorijos
 - Saugomos teritorijos
 - Natura 2000
 - Buveinių apsaugai svarbios teritorijos
 - Draustiniai
 - Kiti žymėjimai
 - Gyvenamųjų vietovių teritorijų ribos
 - Pastatai
 - Pagrindo žemėlapis GRPK





Sutartiniai žymėjimai

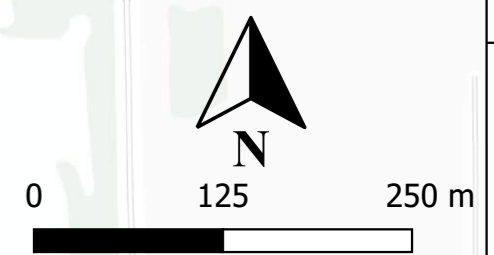
- Sprendiniai**
- Planuojami geležinkelio keliai
 - Planuojami nauji „Rail Baltica“ linijos geležinkelio keliai
 - Naikinamas esamas geležinkelio kelias
 - Planuojamų naujų viešosios geležinkelių infrastruktūros jungčių geležinkelio keliai
 - Rekontruojami esami geležinkelio keliai
 - Esami geležinkelio keliai
 - CCS posistemių statiniams ir įrenginiams rezervuojamas plotas
 - Kelio statiniai
 - Planuojami nauji ar rekonstruojami esami automobilių keliai
 - Vandens pralaidos ties planuojamais automobilių keliais
 - Planuojami 5G mobiliojo ryšio bokštai
 - Vandens išgarinimo baseinai
 - Skirstomieji dujotiekiai
 - Esamas dujotiekis
 - Planuojamas dujotiekis
 - Naikinamas dujotiekis
 - Elektrų perdavimo tinklai
 - Esama 330 kV elektros oro linija
 - Esama 110 kV elektros oro linija
 - Nauja 330 kV elektros oro linija

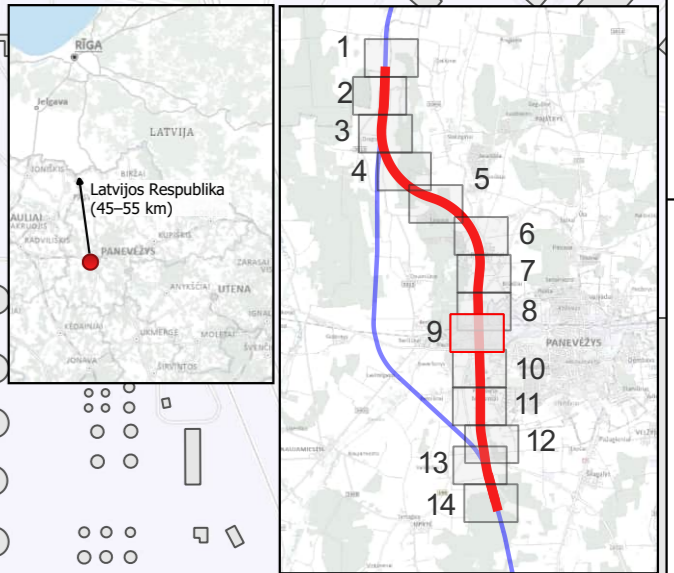
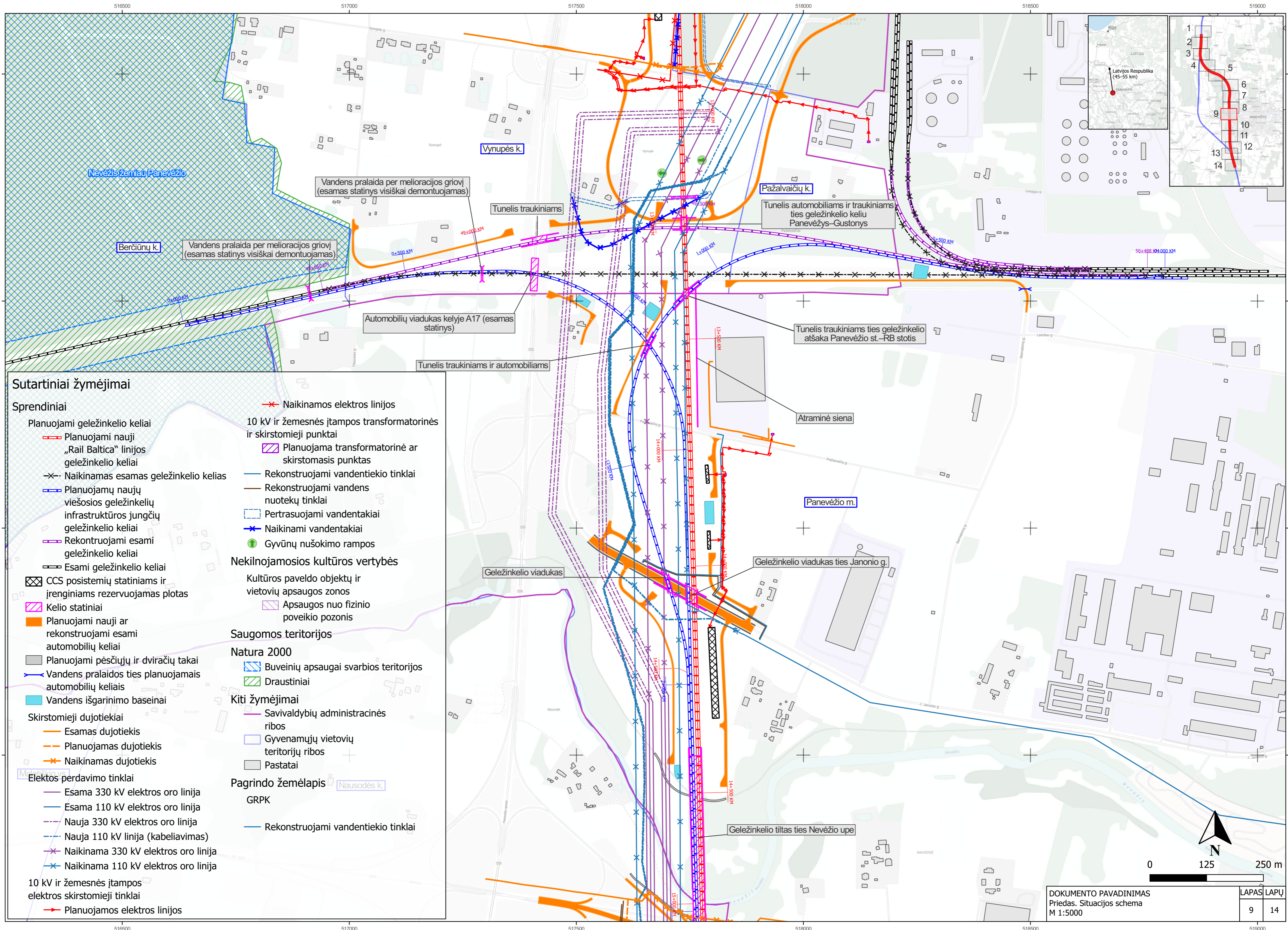
- Nauja 110 kV linija (kabeliavimas)
- Naikinama 330 kV elektros oro linija
- Naikinama 110 kV elektros oro linija
- 10 kV ir žemesnės įtampos elektros skirstomieji tinklai
- Planuojamos elektros linijos
- Naikinamos elektros linijos
- 10 kV ir žemesnės įtampos transformatorinės ir skirstomieji punktai
- Planuojama transformatorinė ar skirstomasis punktas
- Pertrasuojami vandentakiai
- Naikinami vandentakiai
- Gyvūnų nušokimo rampos
- Nekilnojamosios kultūros vertybės
- Kultūros paveldo objektų ir vietovių teritorijos
- Saugomos teritorijos
- Natura 2000
- Buveinių apsaugai svarbios teritorijos
- Draustiniai
- Kiti žymėjimai
- Savivaldybių administracinės ribos
- Gyvenamųjų vietovių teritorijų ribos
- Pastatai
- Pagrindo žemėlapis GRPK

Pažalvaičių k.

Tunelis automobiliams ir traukiniams ties geležinkelio keliu Panevėžys–Gustonyš

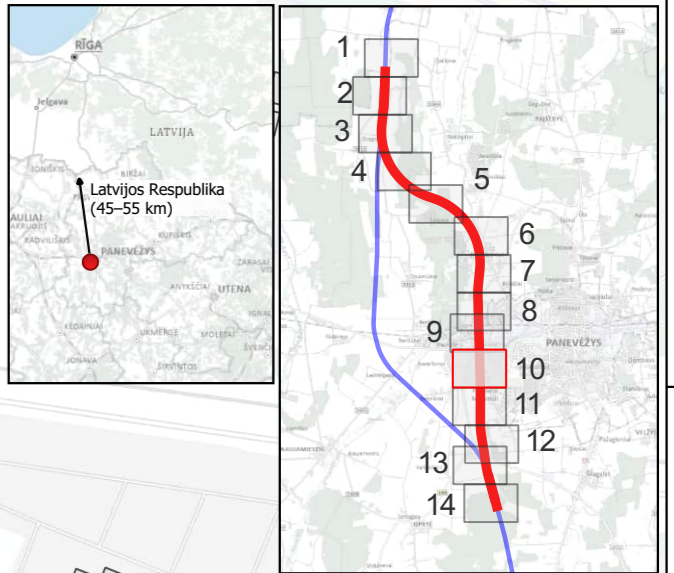
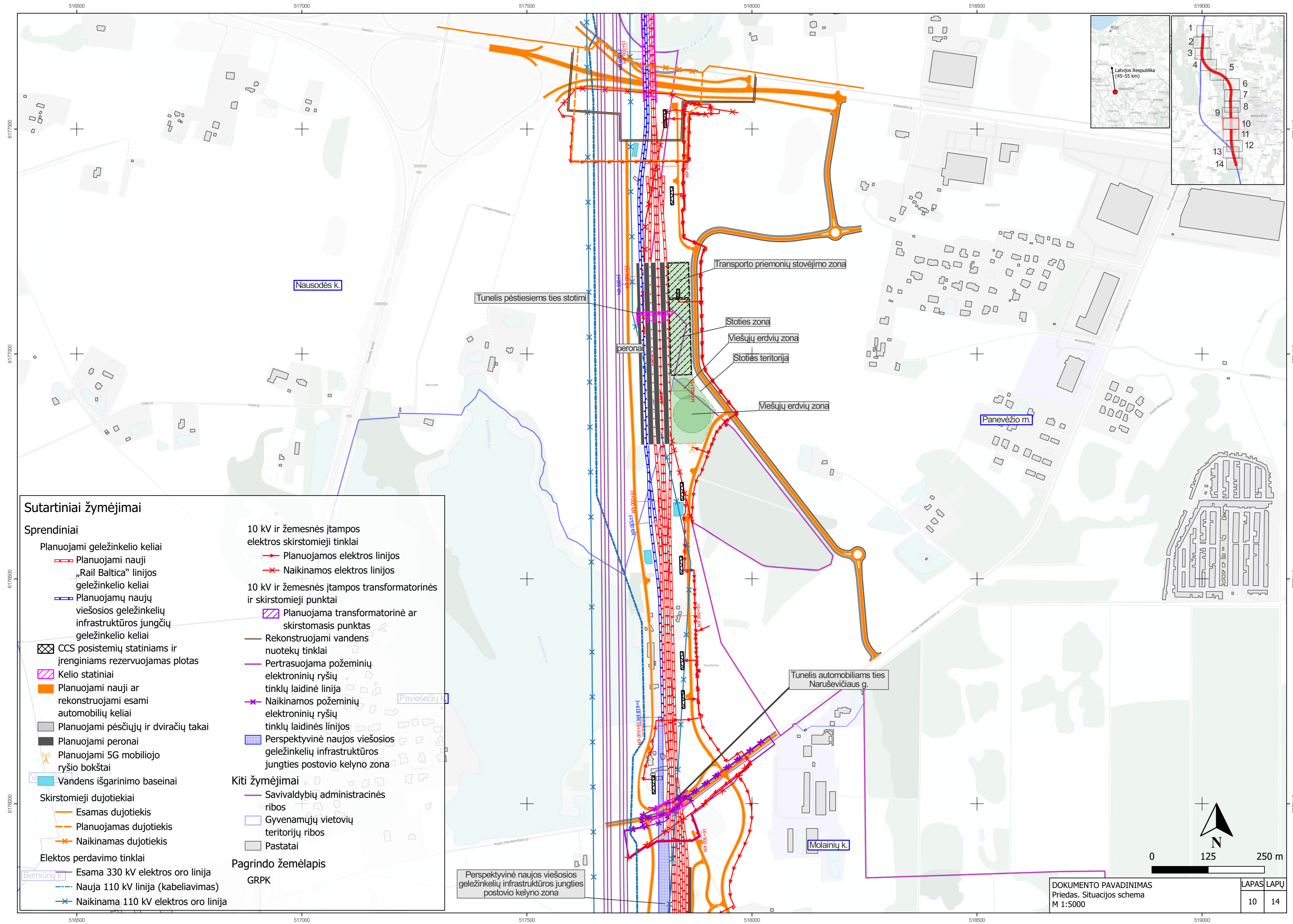
Tunelis traukiniams ties geležinkelio atšaka Panevėžio st.–RB stotis





Sutartiniai žymėjimai

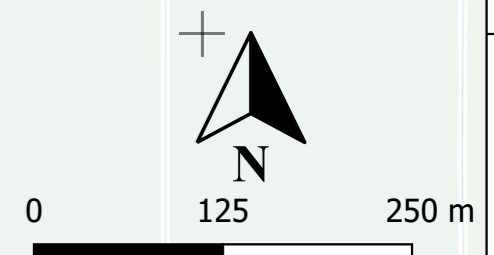
- Sprendiniai**
- Planuojami geležinkelio keliai
 - Planuojami nauji „Rail Baltica“ linijos geležinkelio keliai
 - Naikinamas esamas geležinkelio kelias
 - Planuojamų naujų viešosios geležinkelių infrastruktūros jungčių geležinkelio keliai
 - Rekonstruojami esami geležinkelio keliai
 - Esami geležinkelio keliai
 - CCS sisteminių statinių ir įrenginiams rezervuojamas plotas
 - Kelio stotiniai
 - Planuojami nauji ar rekonstruojami esami automobilių keliai
 - Planuojami pėsčiųjų ir dviračių takai
 - Vandens pralaidos ties planuojamais automobilių keliais
 - Vandens išgarinimo baseinai
 - Skirstomieji dujotiekiai
 - Esamas dujotiekis
 - Planuojamas dujotiekis
 - Naikinamas dujotiekis
 - Elektrų perdavimo tinklai
 - Esama 330 kV elektros oro linija
 - Esama 110 kV elektros oro linija
 - Nauja 330 kV elektros oro linija
 - Nauja 110 kV linija (kabeliavimas)
 - Naikinama 330 kV elektros oro linija
 - Naikinama 110 kV elektros oro linija
 - 10 kV ir žemesnės įtampos elektros skirstomieji tinklai
 - Planuojamos elektros linijos
 - Naikinamos elektros linijos
 - 10 kV ir žemesnės įtampos transformatorinės ir skirstomieji punktai
 - Planuojama transformatorinė ar skirstomasis punktas
 - Rekonstruojami vandentiekio tinklai
 - Rekonstruojami vandens nuotekų tinklai
 - Pertrasuojami vandentakiai
 - Naikinami vandentakiai
 - Gyvūnų nušokimo rampos
 - Nekilnojamosios kultūros vertybės
 - Kultūros paveldo objektų ir vietovių apsaugos zonos
 - Apsaugos nuo fizinio poveikio pozonis
 - Saugomos teritorijos
 - Natura 2000
 - Buveinių apsaugai svarbios teritorijos
 - Draustiniai
 - Kiti žymėjimai
 - Savivaldybių administracinės ribos
 - Gyvenamųjų vietovių teritorijų ribos
 - Pastatai
 - Pagrindo žemėlapis GRPK
 - Rekonstruojami vandentiekio tinklai

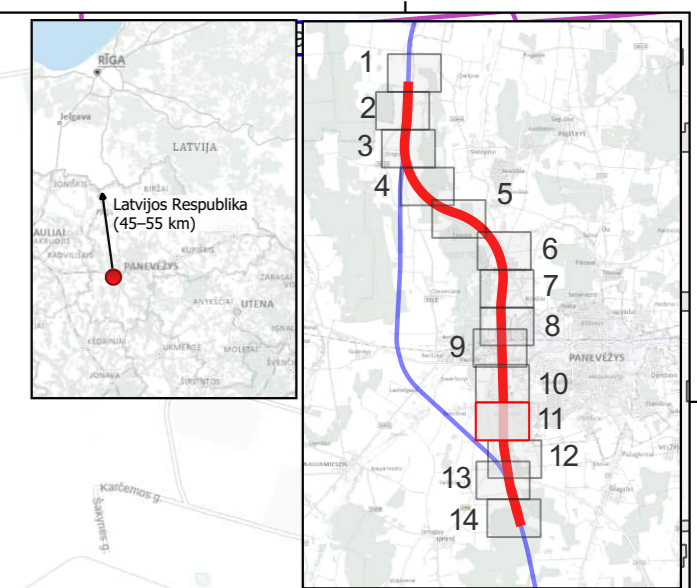
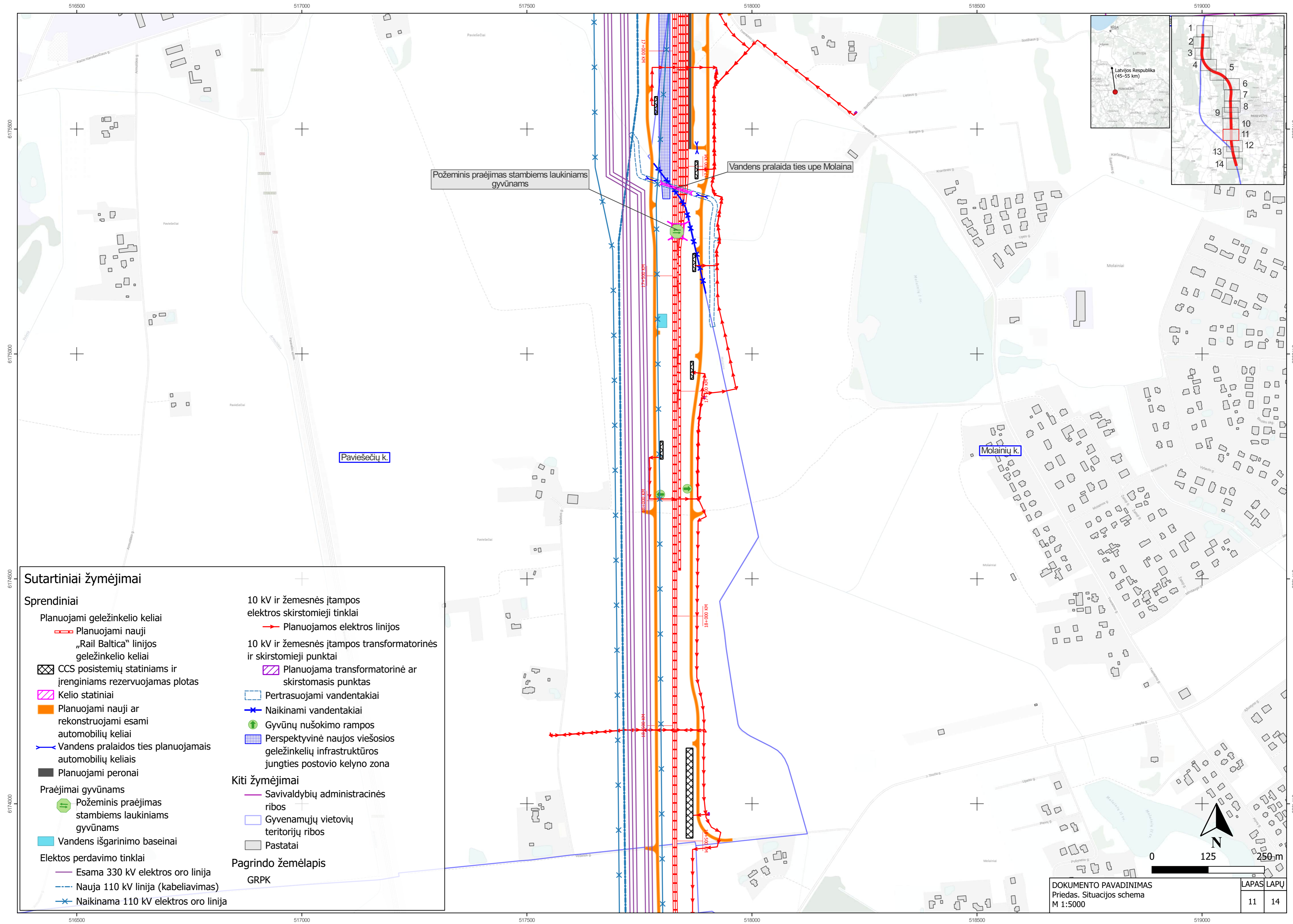


Sutartiniai žymėjimai

- Sprendiniai**
- Planuojami geležinkelio keliai
 - Planuojami nauji „Rail Baltica“ linijos geležinkelio keliai
 - Planuojamų naujų viešosios geležinkelių infrastruktūros jungčių geležinkelio keliai
 - CCS posistemių statiniams ir įrenginiams rezervuojamas plotas
 - Kelio statiniai
 - Planuojami nauji ar rekonstruojami esami automobilių keliai
 - Planuojami pėsčiųjų ir dviračių takai
 - Planuojami peronai
 - Planuojami 5G mobiliojo ryšio bokštai
 - Vandens išgarinimo baseinai
 - Skirstomieji dujotiekiai
 - Esamas dujotiekis
 - Planuojamas dujotiekis
 - Naikinamas dujotiekis
 - Elektrų perdavimo tinklai
 - Esama 330 kV elektros oro linija
 - Nauja 110 kV linija (kabeliavimas)
 - Naikinama 110 kV elektros oro linija
- 10 kV ir žemesnės įtampos elektros skirstomieji tinklai**
- Planuojamos elektros linijos
 - Naikinamos elektros linijos
- 10 kV ir žemesnės įtampos transformatorinės ir skirstomieji punktai**
- Planuojama transformatorinė ar skirstomasis punktas
 - Rekonstruojami vandens nuotekų tinklai
 - Pertrasuojama požeminių elektroninių ryšių tinklų laidinė linija
 - Naikinamos požeminių elektroninių ryšių tinklų laidinės linijos
 - Perspektyvinė naujos viešosios geležinkelių infrastruktūros jungties postovio kelyno zona
- Kiti žymėjimai**
- Savivaldybių administracinės ribos
 - Gyvenamųjų vietovių teritorijų ribos
 - Pastatai
- Pagrindo žemėlapis**
- GRPK

Perspektyvinė naujos viešosios geležinkelių infrastruktūros jungties postovio kelyno zona





Požeminis praėjimas stambiams laukiniams gyvūnams

Vandens pralaida ties upe Molaina

Paviešečių k.

Molainių k.

Sutartiniai žymėjimai

- Sprendiniai**
- Planuojami geležinkelio keliai
 - Planuojami nauji „Rail Baltica“ linijos geležinkelio keliai
 - CCS posistemių statiniams ir įrenginiams rezervuojamas plotas
 - Kelio statiniai
 - Planuojami nauji ar rekonstruojami esami automobilių keliai
 - Vandens pralaidos ties planuojamais automobilių keliais
 - Planuojami peronai
 - Praėjimai gyvūnams
 - Požeminis praėjimas stambiams laukiniams gyvūnams
 - Vandens išgarinimo baseinai
 - Elektras perdavimo tinklai
 - Esama 330 kV elektros oro linija
 - Nauja 110 kV linija (kabeliavimas)
 - Naikinama 110 kV elektros oro linija
 - 10 kV ir žemesnės įtampos elektros skirstomieji tinklai
 - Planuojamos elektros linijos
 - 10 kV ir žemesnės įtampos transformatorinės ir skirstomieji punktai
 - Planuojama transformatorinė ar skirstomasis punktas
 - Pertrasuojami vandentakiai
 - Naikinami vandentakiai
 - Gyvūnų nušokimo rampos
 - Perspektyvinė naujos viešosios geležinkelio infrastruktūros jungties postovio kelyno zona
 - Kiti žymėjimai
 - Savivaldybių administracinės ribos
 - Gyvenamųjų vietovių teritorijų ribos
 - Pastatai
 - Pagrindo žemėlapis
 - GRPK



517500 518000 518500 519000 519500

6173500

6173000

6172500

6172000

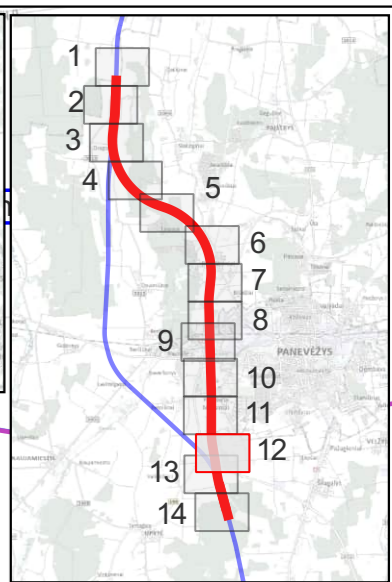
517500 518000 518500 519000 519500

6173500

6173000

6172500

6172000



Automobiļu viadukas kelyje Nr. 195

Atraminē siena

Molainių k.

Geležinkelio viadukas ties keliu A17

Sutartiniai žymėjimai

Sprendiniai

Planuojami geležinkelio keliai

- Planuojami nauji „Rail Baltica“ linijos geležinkelio keliai
- CCS posistemų statiniams ir įrenginiams rezervuojamas plotas
- Kelio statiniai
- Planuojami nauji ar rekonstruojami esami automobilių keliai
- Planuojami 5G mobiliojo ryšio bokštai
- Vandens išgarinimo baseinai

Skirstomieji dujotiekiai

- Esamas dujotiekis
- Planuojamas dujotiekis
- Naikinamas dujotiekis

Elekto perdavimo tinklai

- Esama 330 kV elektros oro linija
- Esama 110 kV elektros oro linija
- Nauja 330 kV elektros oro linija
- Nauja 110 kV linija (kabeliavimas)
- Naikinama 330 kV elektros oro linija
- Naikinama 110 kV elektros oro linija
- Naikinama kitais planavimo dokumentais suplanuota 330 kV elektros oro linija

- Naikinama kitais planavimo dokumentais suplanuota elektros traukos pastotė
- 10 kV ir žemesnės įtampos elektros skirstomieji tinklai
- Planuojamos elektros linijos
- Naikinamos elektros linijos
- 10 kV ir žemesnės įtampos transformatorinės ir skirstomieji punktai
- Planuojama transformatorinė ar skirstomasis punktas
- Gyvūnų nušokimo rampos

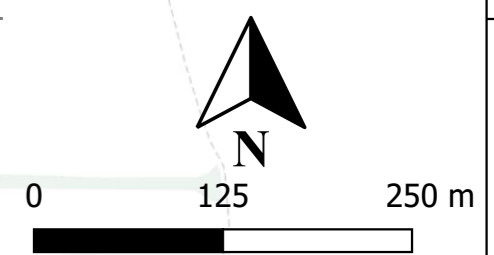
Kiti žymėjimai

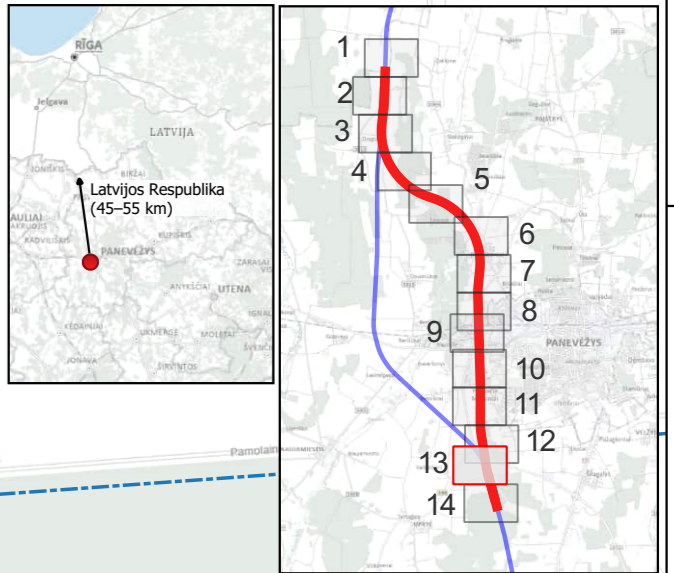
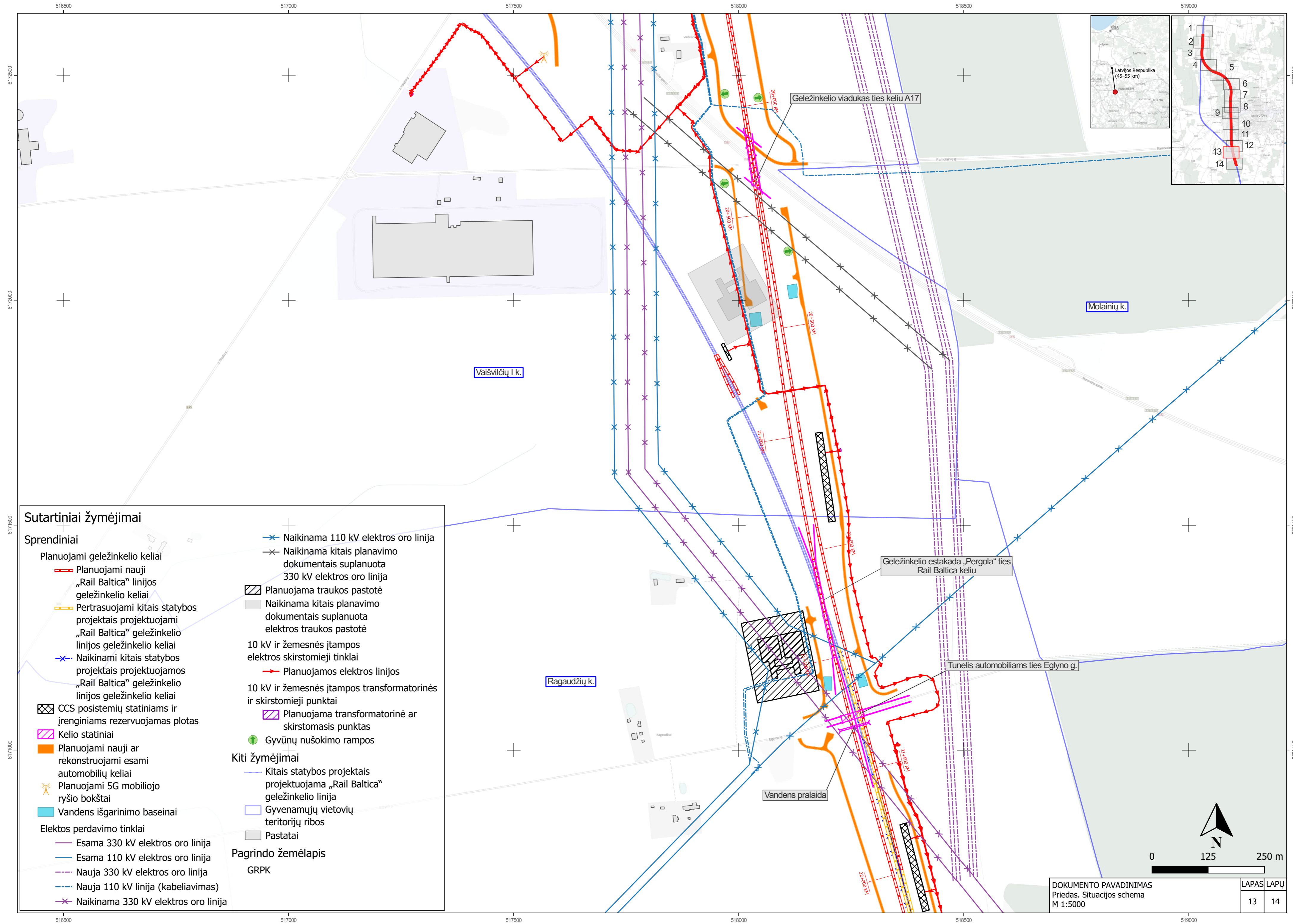
- Kitais statybos projektais projektuojama „Rail Baltica“ geležinkelio linija
- Savivaldybių administracinės ribos
- Gyvenamųjų vietovių teritorijų ribos
- Pastatai

Pagrindo žemėlapis

GRPK

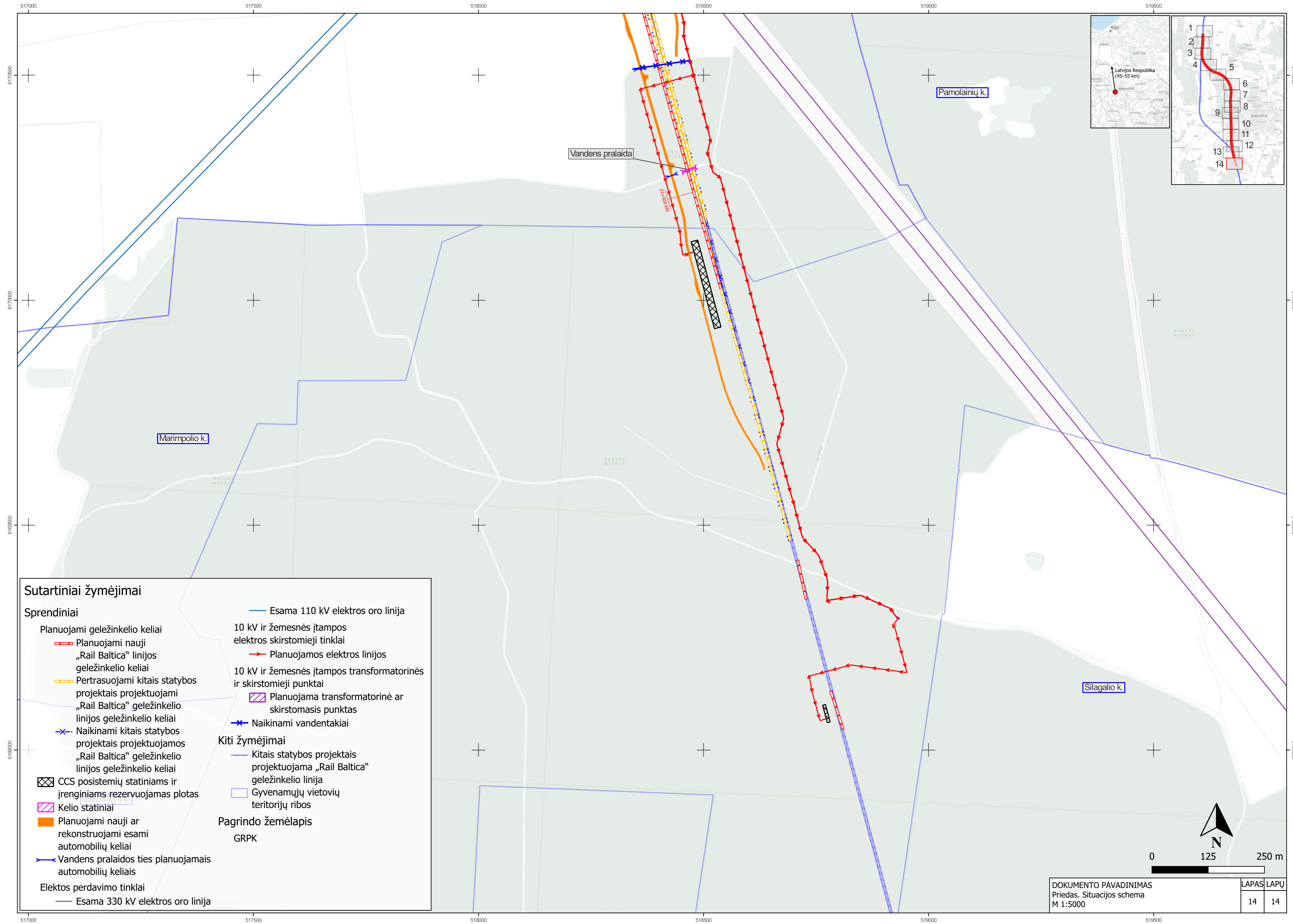
Vaišvilčių I k.





Sutartiniai žymėjimai

- Sprendiniai**
- Planuojami geležinkelio keliai
 - Planuojami nauji „Rail Baltica“ linijos geležinkelio keliai
 - Pertrasuojami kitais statybos projektais projektuojami „Rail Baltica“ geležinkelio linijos geležinkelio keliai
 - Naikinami kitais statybos projektais projektuojamos „Rail Baltica“ geležinkelio linijos geležinkelio keliai
 - CCS posistemų statiniams ir įrenginiams rezervuojamas plotas
 - Kelio statiniai
 - Planuojami nauji ar rekonstruojami esami automobilių keliai
 - Planuojami 5G mobiliojo ryšio bokštai
 - Vandens išgarinimo baseinai
 - Elektros perdavimo tinklai
 - Esama 330 kV elektros oro linija
 - Esama 110 kV elektros oro linija
 - Nauja 330 kV elektros oro linija
 - Nauja 110 kV linija (kabeliavimas)
 - Naikinama 330 kV elektros oro linija
 - Naikinama 110 kV elektros oro linija
 - Naikinama kitais planavimo dokumentais suplanuota 330 kV elektros oro linija
 - Planuojama traukos pastotė
 - Naikinama kitais planavimo dokumentais suplanuota elektros traukos pastotė
 - 10 kV ir žemesnės įtampos elektros skirstomieji tinklai
 - Planuojamos elektros linijos
 - 10 kV ir žemesnės įtampos transformatorinės ir skirstomieji punktai
 - Planuojama transformatorinė ar skirstomasis punktas
 - Gyvūnų nušokimo rampos
- Kiti žymėjimai**
- Kitais statybos projektais projektuojama „Rail Baltica“ geležinkelio linija
 - Gyvenamųjų vietovių teritorijų ribos
 - Pastatai
- Pagrindo žemėlapis**
- GRPK



Sutartiniai žymėjimai

Sprendiniai

Planuojami geležinkelio keliai

- - - Planuojami nauji „Rail Baltica“ linijos geležinkelio keliai
- - - Pertrasuojami kitais statybos projektais projektuojami „Rail Baltica“ geležinkelio linijos geležinkelio keliai
- x - Naikinami kitais statybos projektais projektuojamos „Rail Baltica“ geležinkelio linijos geležinkelio keliai
- CCS posistemių statiniams ir įrenginiams rezervuojamas plotas
- Kelio statiniai
- - - Planuojami nauji ar rekonstruojami esami automobilių keliai
- x - Vandens pralaidos ties planuojamais automobilių keliais

- Elekto perdavimo tinklai
- Esama 330 kV elektros oro linija

- Esama 110 kV elektros oro linija
- 10 kV ir žemesnės įtampos elektros skirstomieji tinklai
- - - Planuojamos elektros linijos
- 10 kV ir žemesnės įtampos transformatorinės ir skirstomieji punktai
- Planuojama transformatorinė ar skirstomasis punktas
- x - Naikinami vandentakiai

Kiti žymėjimai

- - - Kitais statybos projektais projektuojama „Rail Baltica“ geležinkelio linija
- Gyvenamųjų vietovių teritorijų ribos

Pagrindo žemėlapis

GRPK

UAB „Tyrens Lietuva“ 2024 m. liepos 2 d. rašto Nr. SR24-01084 adresatų sąrašas

Aplinkos apsaugos agentūra
A. Juozapavičiaus g. 9, 09311 Vilnius
El. p. aaa@gamta.lt

Kultūros paveldo departamentas prie Kultūros ministerijos
Šnipiškių g. 3, 09309 Vilnius
El. p. centras@kpd.lt

Nacionalinis visuomenės sveikatos centras prie Sveikatos apsaugos ministerijos
Kalvarijų g. 153, 08352, Vilnius
El. p. info@nvsc.lt

Priešgaisrinės apsaugos ir gelbėjimo departamentas prie Vidaus reikalų ministerijos
Švitrigailos g. 18, 03223 Vilnius
El. p. pagd@vpgt.lt

Valstybinė saugomų teritorijų tarnyba prie Aplinkos ministerijos
Antakalnio g. 25, 10312 Vilnius
El. p. vstt@vstt.lt

Panevėžio miesto savivaldybės administracija
Laisvės a. 20, 35200 Panevėžys
El. p. savivaldybe@panevezys.lt

Panevėžio rajono savivaldybės administracija
Vasario 16-osios g. 27, 35185 Panevėžys
El. p. savivaldybe@panrs.lt

Pasvalio rajono savivaldybės administracija
Vytauto Didžiojo a. 1, 39143 Pasvalys
El. p. rastine@pasvalys.lt

Panevėžio rajono savivaldybės Panevėžio seniūnija
Vasario 16-osios g. 27, 35185 Panevėžys
El. p. pan_seniunija@panrs.lt

Panevėžio rajono savivaldybės Pajstrio seniūnija
Gegužinės g. 28, 38432 Pajstrio k.
El. p. paistrys@panrs.lt

Panevėžio rajono savivaldybės Upytės seniūnijai
Ėriškių g. 8, 38291 Upytės k.
El. p. upytes_seniunija@panrs.lt

Pasvalio rajono savivaldybės administracijos Pušaloto seniūnija
Joniškėlio g. 16A, 39257 Pušalotas
El. p. pusalotosen@pasvalys.lt