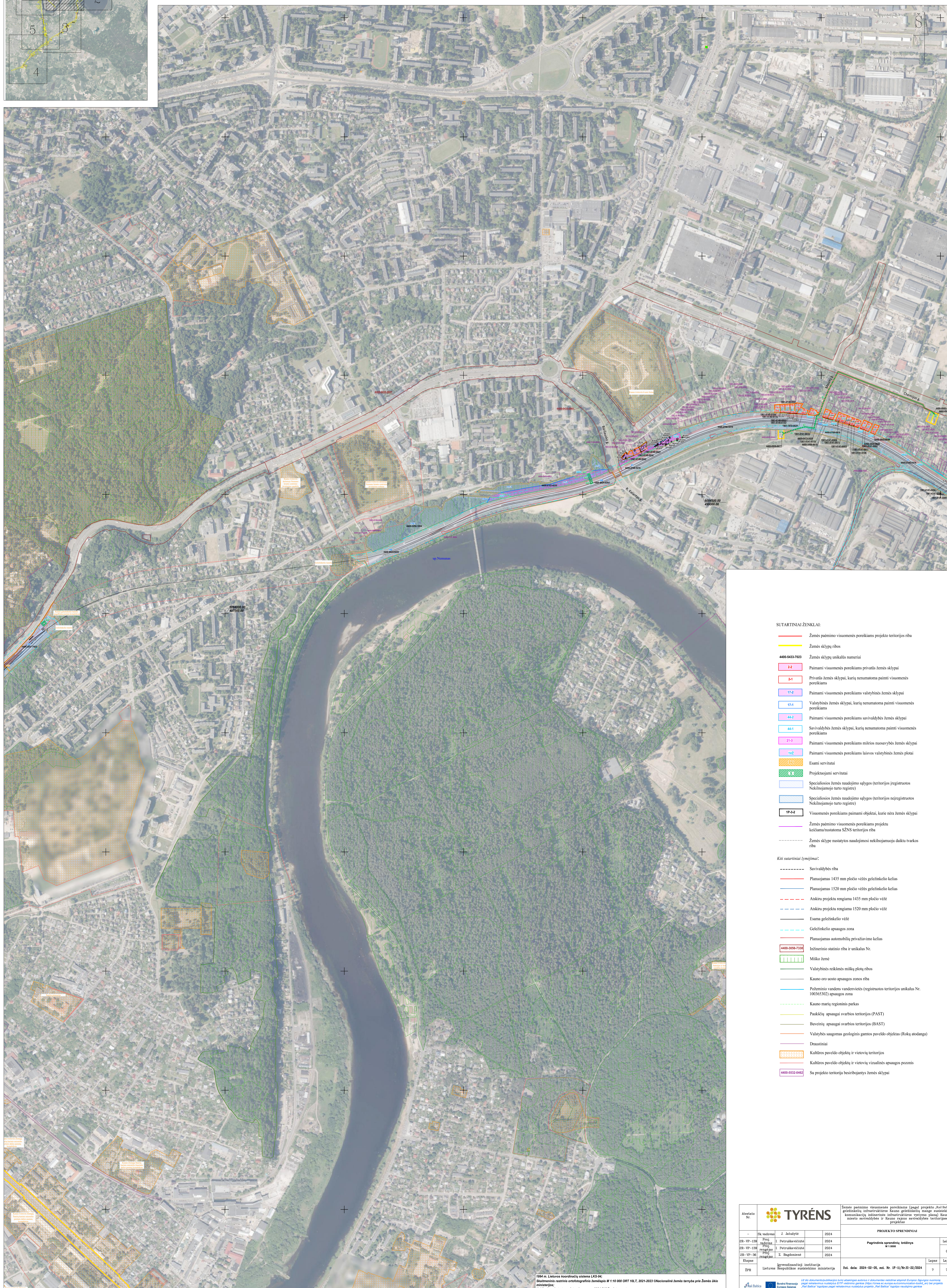


ŽEMĖS PAĖMIMO VISUOMENĖS POREIKIAMS (PAGAL PROJEKTO „RAIL BALTICA“ GELEŽINKELIŲ INFRASTRUKTŪROS KAUNO GELEŽINKELIŲ MAZGE SUSISIEKIMO KOMUNIKACIJŲ INŽINERINĖS INFRASTRUKTŪROS VYSTYMO PLANĄ) KAUNO MIESTO SAVIVALDYBĖS IR KAUNO RAJONO SAVIVALDYBĖS TERITORIJOSE PROJEKTAS

PAGRINDINIS SPRENDINIŲ BRĖŽINYS  
M 1:5000



SUTARTINIAI ŽENKLAI:

- Žemės paėmimo visuomenės poreikiams projekto teritorijos riba
  - Žemės sklypų ribos
  - 4400-6433-7923** Žemės sklypų unikalūs numeriai
  - 2.2 Paimami visuomenės poreikiams privati žemės sklypai
  - 2.4 Privati žemės sklypai, kurių nenumatoma paimti visuomenės poreikiams
  - 17.2 Paimami visuomenės poreikiams valstybinės žemės sklypai
  - 17.1 Valstybinės žemės sklypai, kurių nenumatoma paimti visuomenės poreikiams
  - 44.2 Paimami visuomenės poreikiams savivaldybės žemės sklypai
  - 44.1 Savivaldybės žemės sklypai, kurių nenumatoma paimti visuomenės poreikiams
  - 21.2 Paimami visuomenės poreikiams mišrios nuosavybės žemės sklypai
  - 19.2 Paimami visuomenės poreikiams laisvos valstybinės žemės plotai
  - Esami servitūtai
  - Projektuojami servitūtai
  - Specialiosios žemės naudojimo sąlygos (teritorijos įregistruotos Nekilnojamojo turto registre)
  - Specialiosios žemės naudojimo sąlygos (teritorijos neįregistruotos Nekilnojamojo turto registre)
  - 1P-2 Visuomenės poreikiams paimami objektai, kurie nėra žemės sklypai
  - Žemės paėmimo visuomenės poreikiams projektu keičiama turtinė SZNS teritorijos riba
  - Žemės sklype nustatytos naudojimosi nekilnojamojo daikto tvarkos riba
- Kiti sutartiniai žymėjimai:*
- Savivaldybės riba
  - Planuojamas 1435 mm pločio vėžs geležinkelio kelias
  - Planuojamas 1520 mm pločio vėžs geležinkelio kelias
  - Atskira projekto rangama 1435 mm pločio vėžė
  - Atskira projekto rangama 1520 mm pločio vėžė
  - Esama geležinkelio vėžė
  - Geležinkelio apsaugos zona
  - Planuojamas automobilinių privažiavimo kelias
  - 4400-3066-7334 Inžinerinio statinio riba ir unikalūs Nr.
  - Miško žemė
  - Valstybinės reikšmės miškų plotų ribos
  - Kauno oro uosto apsaugos zonos riba
  - Poteminio vandens vandenvietės (registruotos teritorijos unikalūs Nr. 100365102) apsaugos zona
  - Kauno marių regioninis parkas
  - Paukščių apsaugai svarbios teritorijos (PAST)
  - Buveinių apsaugai svarbios teritorijos (BAST)
  - Valstybės saugomas geologinis gamtos pavidalo objektas (Rokų stotanga)
  - Draustiniai
  - Kultūros paveldo objektų ir vietovių teritorijos
  - Kultūros paveldo objektų ir vietovių vizualinės apsaugos pozonai
  - 4400-0532-0462 Su projekto teritorija besiribojantys žemės sklypai

		Žemės paėmimo visuomenės poreikiams (pagal projekto „Rail Baltica“ geležinkelio infrastruktūros Kauno geležinkelio mazge susisiekimo komunikacijų inžinerinės infrastruktūros vystymo planą) Kauno miesto savivaldybės ir Kauno rajono savivaldybės teritorijose projektas	
<b>PROJEKTO SPRENDINIAI</b>			
<b>Pagrindinis sprendinių brėžinys</b>			
<b>M 1:5000</b>			
2P8 Lietuvos Respublikos statistikos ministerija		Šalt. data: 2024-02-05, mat. Nr. IP-11/16/21-22/2024	
2P8		Lapas 7 / 7	

1994 m. Lietuvos koordinatų sistema LKS-94.  
Skaitmeninis raštinis ortofotografinis žemėlapis M 1:10 000 ORF 10L1, 2021-2022 ( Nacionalinė žemės tarnyba prie Žemės ūkio ministerijos.  
Nekilnojamojo turto registro duomenys, 2024 (VĮ Registrų centras.