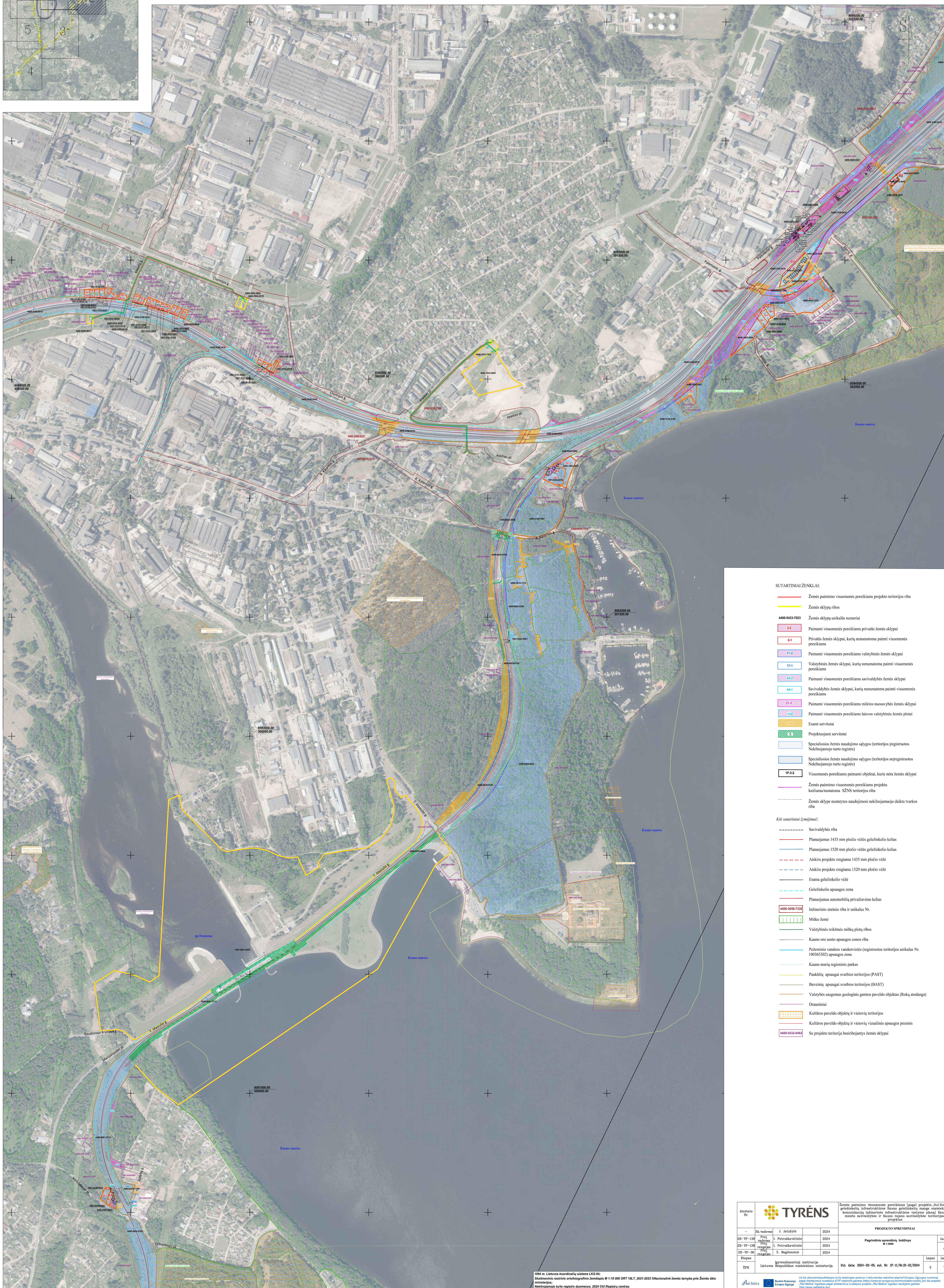


ŽEMĖS PAĖMIMO VISUOMENĖS POREIKIAMS (PAGAL PROJEKTO „RAIL BALTICA“ GELEŽINKELIŲ INFRASTRUKTŪROS KAUNO GELEŽINKELIŲ MAZGE SUSISIEKIMO KOMUNIKACIJŲ INŽINERINĖS INFRASTRUKTŪROS VYSTYMO PLANĄ) KAUNO MIESTO SAVIVALDYBĖS IR KAUNO RAJONO SAVIVALDYBĖS TERITORIJOSE PROJEKTAS

PAGRINDINIS SPRENDINIŲ BRĖŽINYS
M 1:5000



SUTARTINIAI ŽENKLAI:

- Žemės paėmimo visuomenės poreikiams projekto teritorijos riba
 - Žemės sklypų ribos
 - 4400-5433-7023** Žemės sklypų unikalūs numeriai
 - 22** Paimami visuomenės poreikiams privati žemės sklypai
 - 24** Privati žemės sklypai, kurių nenumatoma paimti visuomenės poreikiams
 - 17.2** Paimami visuomenės poreikiams valstybinės žemės sklypai
 - 17.1** Valstybinės žemės sklypai, kurių nenumatoma paimti visuomenės poreikiams
 - 44.2** Paimami visuomenės poreikiams savivaldybės žemės sklypai
 - 44.1** Savivaldybės žemės sklypai, kurių nenumatoma paimti visuomenės poreikiams
 - 31.3** Paimami visuomenės poreikiams mišrios nuosavybės žemės sklypai
 - 17.2** Paimami visuomenės poreikiams laisvos valstybinės žemės plotai
 - Ex-ami servituti
 - Projektuojami servituti
 - Specialiosios žemės naudojimo sąlygos (teritorijos registruotas Nekilnojamojo turto registre)
 - Specialiosios žemės naudojimo sąlygos (teritorijos neregistruotas Nekilnojamojo turto registre)
 - 1P-3-2** Visuomenės poreikiams paimami objektai, kurie nėra žemės sklypai
 - Žemės paėmimo visuomenės poreikiams projektu keičiamas/numatoma SŽNS teritorijos riba
 - Žemės sklype nustatytos naudojimosi nekilnojamoju daiktu tvarkos riba
- Kiti sutartiniai žymėjimai:*
- Savivaldybės riba
 - Planuojamas 1435 mm pločio vėžės geležinkelio kelias
 - Planuojamas 1520 mm pločio vėžės geležinkelio kelias
 - Atskiru projektu rengiama 1435 mm pločio vėžė
 - Atskiru projektu rengiama 1520 mm pločio vėžė
 - Esama geležinkelio vėžė
 - Geležinkelio apsaugos zona
 - Planuojamas automobilinių privažiavimo kelias
 - Inžinerinio statinio riba ir unikalūs Nr.
 - 4400-2056-7338** Miško žemė
 - Valstybinės reikšmės miškų plotų ribos
 - Kauno oro uosto apsaugos zonos riba
 - Požeminio vandens vandenvietės (registruotas teritorijos unikalūs Nr. 100364302) apsaugos zona
 - Kauno marių regioninis parkas
 - Paukščių apsaugai svarbios teritorijos (PAST)
 - Buveinių apsaugai svarbios teritorijos (BAST)
 - Valstybės saugomas geologinis gamtos paveldo objektas (Rokų atodangai)
 - Draustiniai
 - Kultūros paveldo objektų ir vietovių teritorijos
 - Kultūros paveldo objektų ir vietovių vizualinės apsaugos zonos
 - 4400-5432-6462** Su projekto teritorija besiribojantys žemės sklypai

1984 m. Lietuvos Aukštųjų mokyklų sistema LKS-84.
Skaitytinis raštinis ortografinis žemėlapis M 1:10 000 ORT 10L7, 2021-2022 (Nacionalinė žemės tarnyba prie Žemės ūkio ministerijos).
Nekilnojamojo turto registro duomenys, 2024 CIVJ Registro centras.

Atleisto Nr.		TYRÉNS		Žemės paėmimo visuomenės poreikiams (pagal projekto „Rail Baltica“ geležinkelio infrastruktūros Kauno geležinkelio mazge susisiekimo komunikacijų inžinerinės infrastruktūros vystymo planą) Kauno miesto savivaldybės ir Kauno rajono savivaldybės teritorijose projektas	
PROJEKTO SPRENDINIAI					
Pagrindinis sprendinių brėžinys					
4/16000					
2B-VP-130	PTP	1. Petruškevičiūtė	2024	Laidis	0
2B-VP-130	PTP	1. Petruškevičiūtė	2024	Lapai	7
2B-VP-06	PTP	2. Išgimėnienė	2024	Lapai	7
Skapas	Įgyvendinamoji institucija				Sud. data: 2024-02-05, val. Nr. IP-11/NE/SI-22/2024
ZPR	Lietuvos Respublikos miestiečių iniciatyva				2