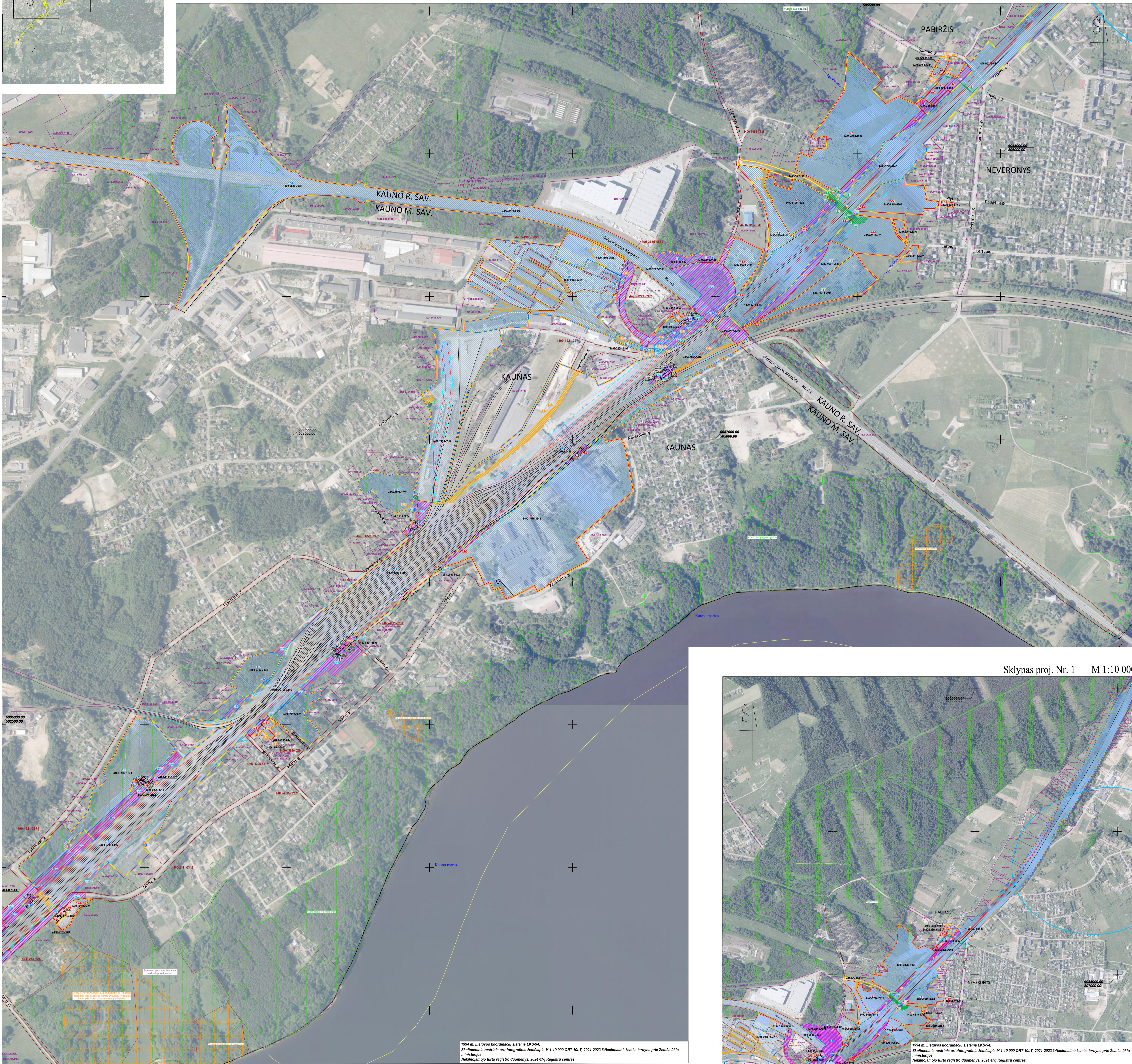
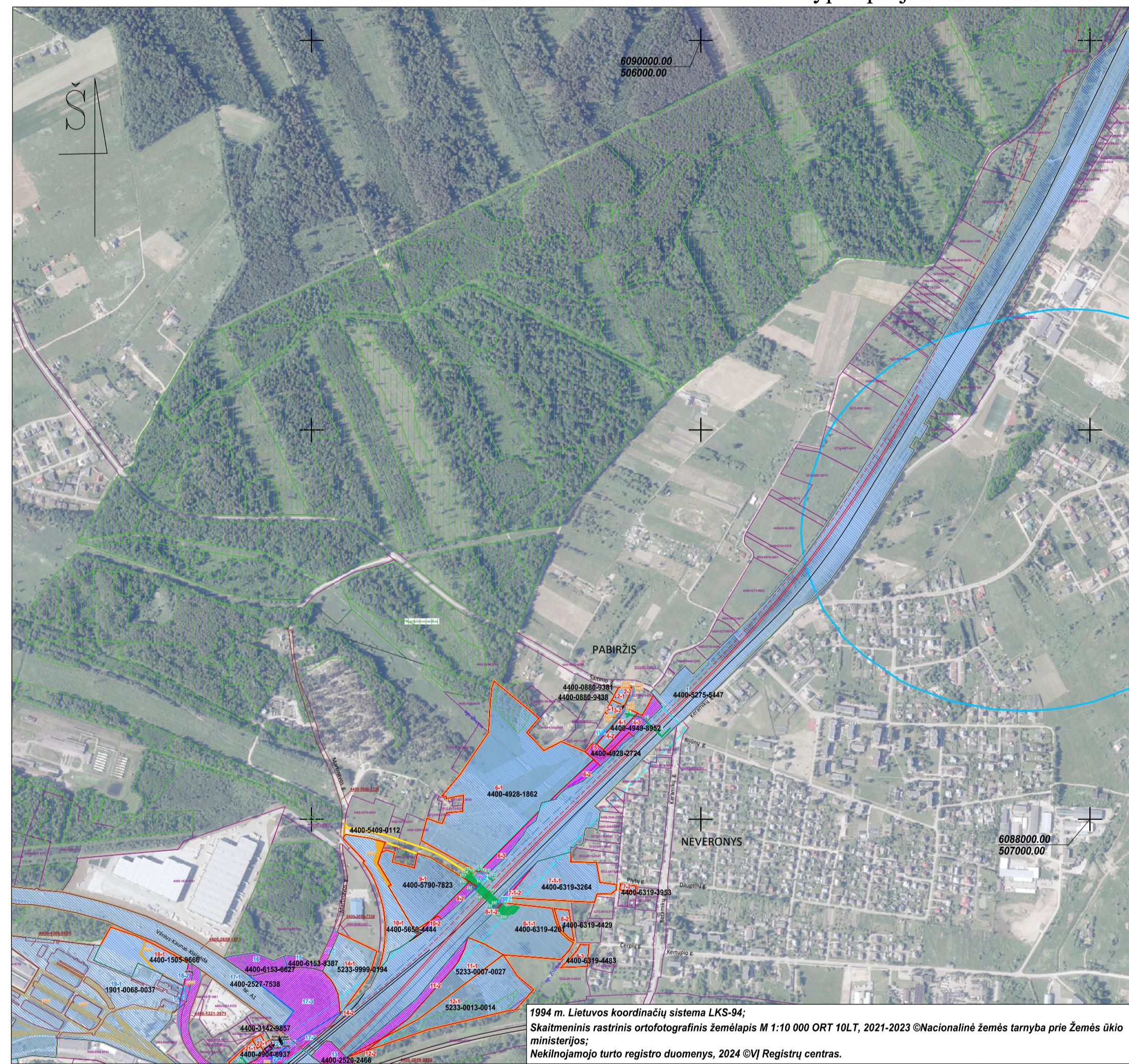


ŽEMĖS PAĖMIMO VISUOMENĖS POREIKIAMS (PAGAL PROJEKTO „RAIL BALTICA“ GELEŽINKELIŲ INFRASTRUKTŪROS KAUNO GELEŽINKELIŲ MAZGE SUSISIEKIMO KOMUNIKACIJŲ INŽINERINĖS INFRASTRUKTŪROS VYSTYMO PLANĄ) KAUNO MIESTO SAVIVALDYBĖS IR KAUNO RAJONO SAVIVALDYBĖS TERITORIJOSE PROJEKTAS

PAGRINDINIS SPRENDINIŲ BRĖŽINYS
M 1:5000



Sklypas proj. Nr. 1 M 1:10 000



Sklypas proj. Nr. 17 M 1:10 000



SUTARTINAI ŽENKLAI:

- Žemės paėmimo visuomenės poreikiams projekto teritorijos riba
- Žemės sklypų ribos
- 4400-0433-7023 Žemės sklypų unikalius numeriai
- 2-2 Paimami visuomenės poreikiams privatus žemės sklypai
- 2-4 Privatus žemės sklypai, kurių nenumatoma paimti visuomenės poreikiams
- 17-2 Paimami visuomenės poreikiams valstybinės žemės sklypai
- 17-4 Valstybinės žemės sklypai, kurių nenumatoma paimti visuomenės poreikiams
- 44-2 Paimami visuomenės poreikiams savivaldybės žemės sklypai
- 44-1 Savivaldybės žemės sklypai, kurių nenumatoma paimti visuomenės poreikiams
- 21-0 Paimami visuomenės poreikiams mišrios mošybės žemės sklypai
- 17-2 Paimami visuomenės poreikiams laisvos valstybinės žemės plotai
- Esami servitutinai
- Projektojamieji servitutinai
- Specialiosios žemės naudojimo sąlygos (teritorijos registruotos Nekilnojamojo turto registre)
- Specialiosios žemės naudojimo sąlygos (teritorijos neregistruotos Nekilnojamojo turto registre)
- 1P-2 Visuomenės poreikiams paimami objektai, kurie nėra žemės sklypai
- Žemės paėmimo visuomenės poreikiams projekto keičiami / nustatoma SZNS teritorijos riba
- Žemės sklype nustatytos naudojimosi nekilnojamojo turto tvarkos riba

Kiti sutartiniai žymėjimai:

- Savivaldybės riba
- Planuojamas 1435 mm pločio vėžės geležinkelio kelias
- Planuojamas 1520 mm pločio vėžės geležinkelio kelias
- Atskiru projektu rengiama 1435 mm pločio vėžė
- Atskiru projektu rengiama 1520 mm pločio vėžė
- Esama geležinkelio vėžė
- Geležinkelio apsaugos zona
- Planuojamas automobilių privažiavimo kelias
- 440-0056-7338 Inžinerinio statinio riba ir unikalus Nr.
- Miško žemė
- Valstybinės reikšmės miškų plotų ribos
- Kauno oro uosto apsaugos zonos riba
- Polimerinio vandens tiekimo (registruotos teritorijos unikalus Nr. 10065302) apsaugos zona
- Kauno marių regioninis parkas
- Paukščių apsaugai svarbios teritorijos (PAST)
- Būveinių apsaugai svarbios teritorijos (BAST)
- Valstybės saugomas geologinis gamtos paveldo objektas (Rokių atodanga)
- Drasotiniai
- Kultūros paveldo objektų ir vietovių teritorijos
- Kultūros paveldo objektų ir vietovių vizualinės apsaugos zonos
- Su projekto teritorija besiribojantys žemės sklypai

Atleisto Nr.	TYRÉNS	Žemės paėmimo visuomenės poreikiams (pagal projekto „Rail Baltica“ geležinkelio infrastruktūros Kauno geležinkelio mazge susisiekimo komunikacijų inžinerinės infrastruktūros vystymo planą) Kauno miesto savivaldybės ir Kauno rajono savivaldybės teritorijose
PROJEKTO SPRENDINIAI		
2P-1P-1P	2P-1P-1P	Pagrindinis sprendinių brėžinys
2P-1P-1P	2P-1P-1P	1
2P-1P-1P	2P-1P-1P	0
2P-1P-1P	2P-1P-1P	7

Šalies datė: 2024-02-05, val. Nr. 1P-11/06-22/2024

Įgyvendinamoji institucija: Regionaliosios vystymosi ministerija

Šalies datė: 2024-02-05, val. Nr. 1P-11/06-22/2024

1 7

Dokumentas pasirašytas el. parašais