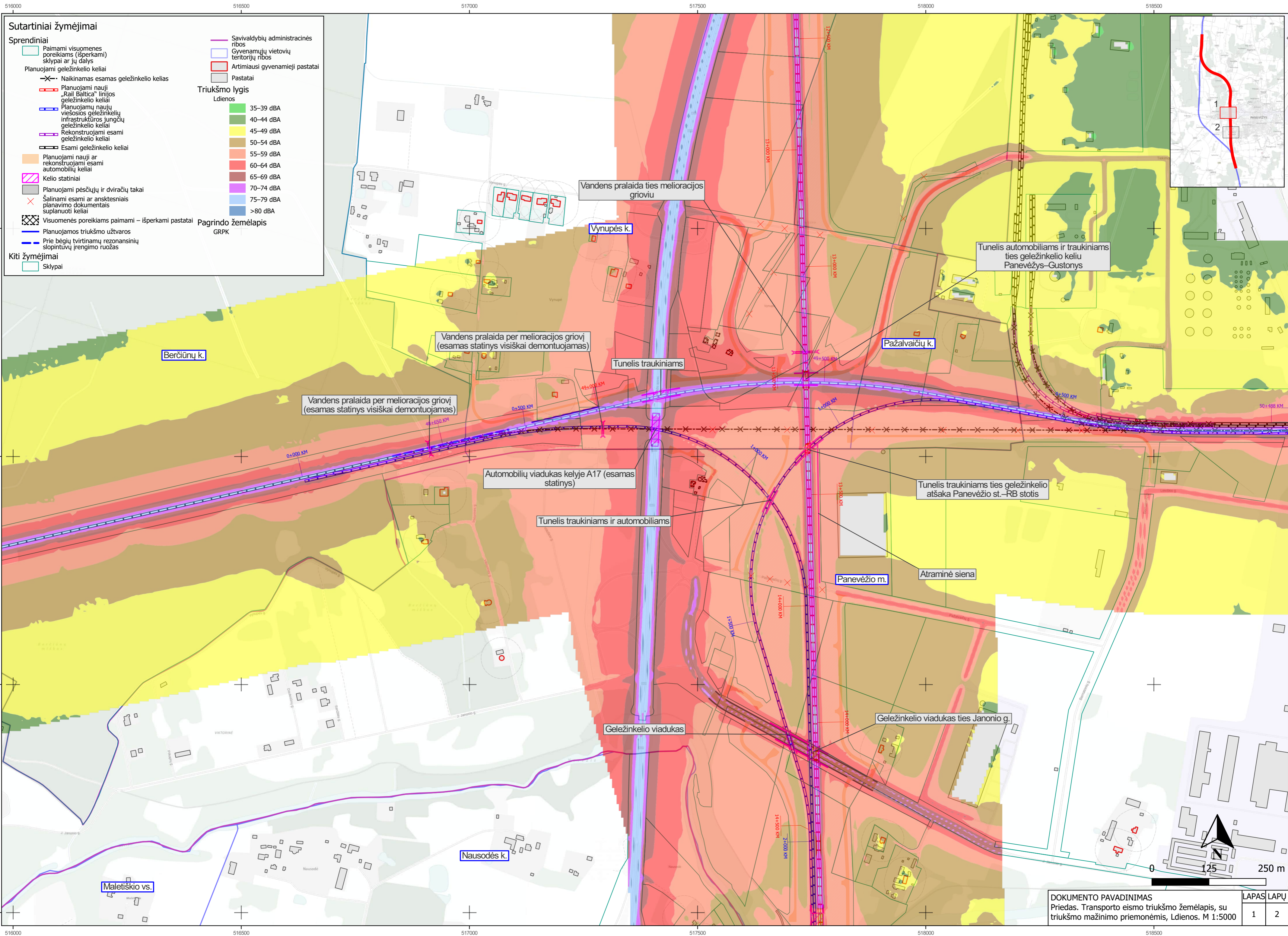


14 priedas

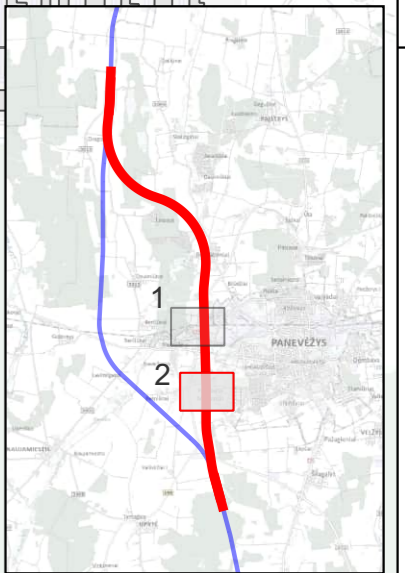


Sutartiniai žymėjimai

- Sprendiniai**
- Paimami visuomenės poreikiams (išperkami) sklypai ar jų dalys
 - Planuojami geležinkelio keliai
 - Naikinamas esamas geležinkelio kelias
 - Planuojami nauji „Rail Baltica“ linijos geležinkelio keliai
 - Planuojamų naujų viešosios geležinkelio infrastruktūros jungčių geležinkelio keliai
 - Rekonstruojami esami geležinkelio keliai
 - Esami geležinkelio keliai
 - Planuojami nauji ar rekonstruojami esami automobilių keliai
 - Kelio statiniai
 - Planuojami pėsčiųjų ir dviračių takai
 - × Šalinami esami ar anksčiau planavimo dokumentais suplanuoti keliai
 - Visuomenės poreikiams paimami – išperkami pastatai
 - Planuojamos triukšmo užtvartos
 - Prie bėgių tvirtinamų rezonansinių slopintuvų įrengimo ruožas
 - Kiti žymėjimai
 - Sklypai
- Triukšmo lygis**
- Ldienos**
- 35–39 dBA
 - 40–44 dBA
 - 45–49 dBA
 - 50–54 dBA
 - 55–59 dBA
 - 60–64 dBA
 - 65–69 dBA
 - 70–74 dBA
 - 75–79 dBA
 - >80 dBA
- Pagrindo žemėlapis**
GRPK
- Savivaldybių administracinės ribos**
- Gyvenamųjų vietovių teritorijų ribos**
- Artimiausi gyvenamieji pastatai**
- Pastatai**

Sutartiniai žymėjimai

- Sprendiniai**
- Paimami visuomenės poreikiams (išperkami) sklypai ar jų dalys
 - Planuojami geležinkelio keliai
 - Planuojami nauji „Rail Baltica“ linijos geležinkelio keliai
 - Planuojami naujų viešosios geležinkelio infrastruktūros jungčių geležinkelio keliai
 - Planuojami nauji ar rekonstruojami esami automobilių keliai
 - Kelio statiniai
 - Planuojami pėsčiųjų ir dviračių takai
 - Šalinami esami ar anksčiau planavimo dokumentais suplanuoti keliai
 - Visuomenės poreikiams paimami – išperkami pastatai
 - Planuojamos triukšmo užtvaros
 - Planuojami peronai
 - Perspektyvinė naujos viešosios geležinkelio infrastruktūros jungties postovio kelyno zona
 - Kiti žymėjimai
 - Sklypai
- Triukšmo lygis**
- Ldienos**
- 35–39 dBA
 - 40–44 dBA
 - 45–49 dBA
 - 50–54 dBA
 - 55–59 dBA
 - 60–64 dBA
 - 65–69 dBA
 - 70–74 dBA
 - 75–79 dBA
- Pagrindo žemėlapis**
- GRPK**
- Savivaldybių administracinės ribos
 - Gyvenamųjų vietovių teritorijų ribos
 - Artimiausi gyvenamieji pastatai
 - Pastatai



Varpučių k.

Paviešečių k.

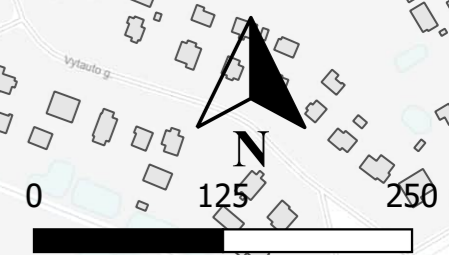
Panevėžio m.

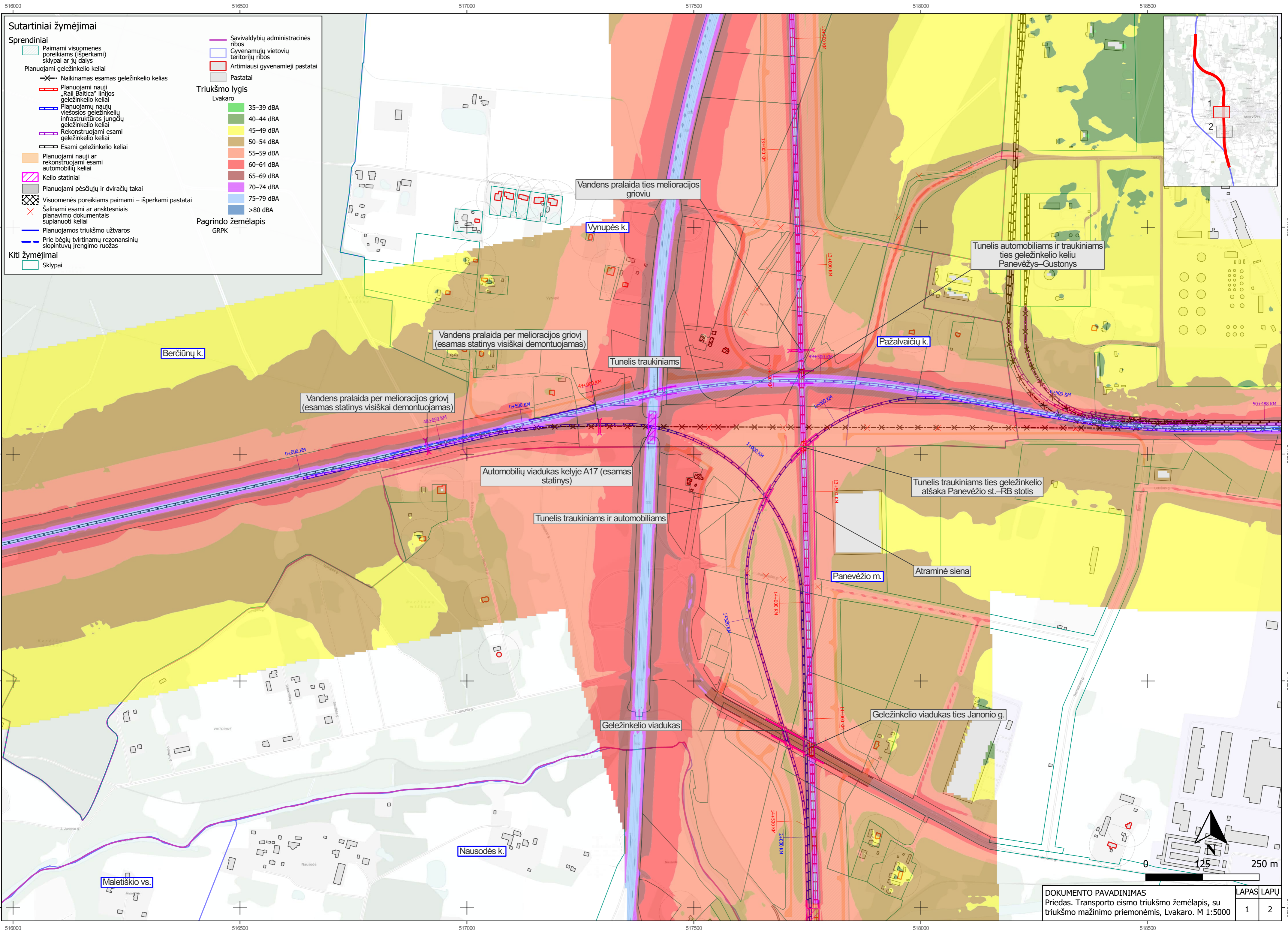
Molainių k.

Požeminis praėjimas smulkiems ir vidutinio dydžio laukiniams gyvūnams

Vandens pralaida ties upe Molaina

Tunelis automobiliams ties Naruševičiaus g.





Sutartiniai žymėjimai

Sprendiniai

- Paimami visuomenės poreikiams (išperkami) sklypai ar jų dalys
- Planuojami geležinkelio keliai
 - Naikinamas esamas geležinkelio kelias
 - Planuojami nauji „Rail Baltica“ linijos geležinkelio keliai
 - Planuojami nauji viešosios geležinkelio infrastruktūros jungčių geležinkelio keliai
 - Rekonstruojami esami geležinkelio keliai
 - Esami geležinkelio keliai
- Planuojami nauji ar rekonstruojami esami automobilių keliai
- Kelio statiniai
- Planuojami pėsčiųjų ir dviračių takai
- Visuomenės poreikiams paimami – išperkami pastatai
- Šalinami esami ar anksčiau planavimo dokumentais suplanuoti keliai
- Planuojamos triukšmo užvaros
- Prie bėgių tvirtinamų rezonansinių slopintuvų įrengimo ruožas

Kiti žymėjimai

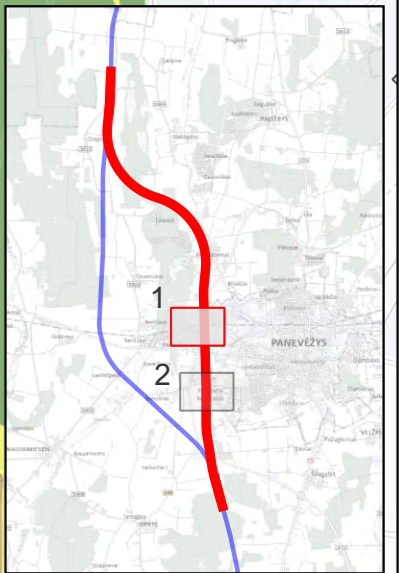
- Sklypai

Triukšmo lygis
Lvakaro

- 35–39 dBA
- 40–44 dBA
- 45–49 dBA
- 50–54 dBA
- 55–59 dBA
- 60–64 dBA
- 65–69 dBA
- 70–74 dBA
- 75–79 dBA
- >80 dBA

Pagrindo žemėlapis
GRPK

- Savivaldybių administracinės ribos
- Gyvenamųjų vietovių teritorijų ribos
- Artimiausi gyvenamieji pastatai
- Pastatai



Vandens pralaida ties melioracijos grioviu

Vandens pralaida per melioracijos griovį (esamas statinys visiškai demontuojamas)

Vandens pralaida per melioracijos griovį (esamas statinys visiškai demontuojamas)

Vynupės k.

Berčiūnų k.

Pažalvaičių k.

Tunelis automobiliams ir traukiniams ties geležinkelio keliu Panevėžys–Gustonys

Tunelis traukiniams

Automobilių viadukas kelyje A17 (esamas statinys)

Tunelis traukiniams ties geležinkelio atšaka Panevėžio st.–RB stotis

Tunelis traukiniams ir automobiliams

Panevėžio m.

Atraminė siena

Geležinkelio viadukas

Geležinkelio viadukas ties Janonio g.

Nausodės k.

Maletiško vs.

DOKUMENTO PAVADINIMAS
Priedas. Transporto eismo triukšmo žemėlapis, su triukšmo mažinimo priemonėmis, Lvakaro. M 1:5000

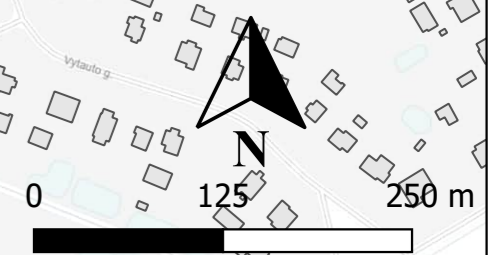
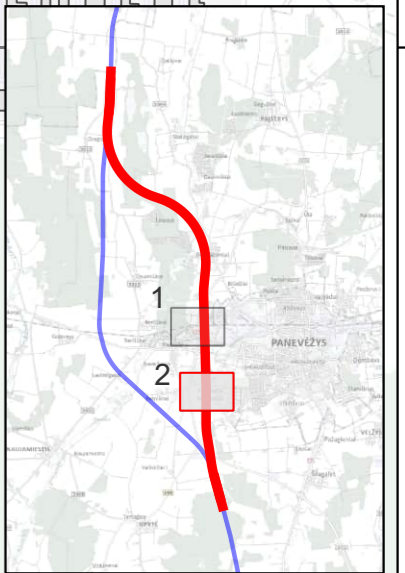
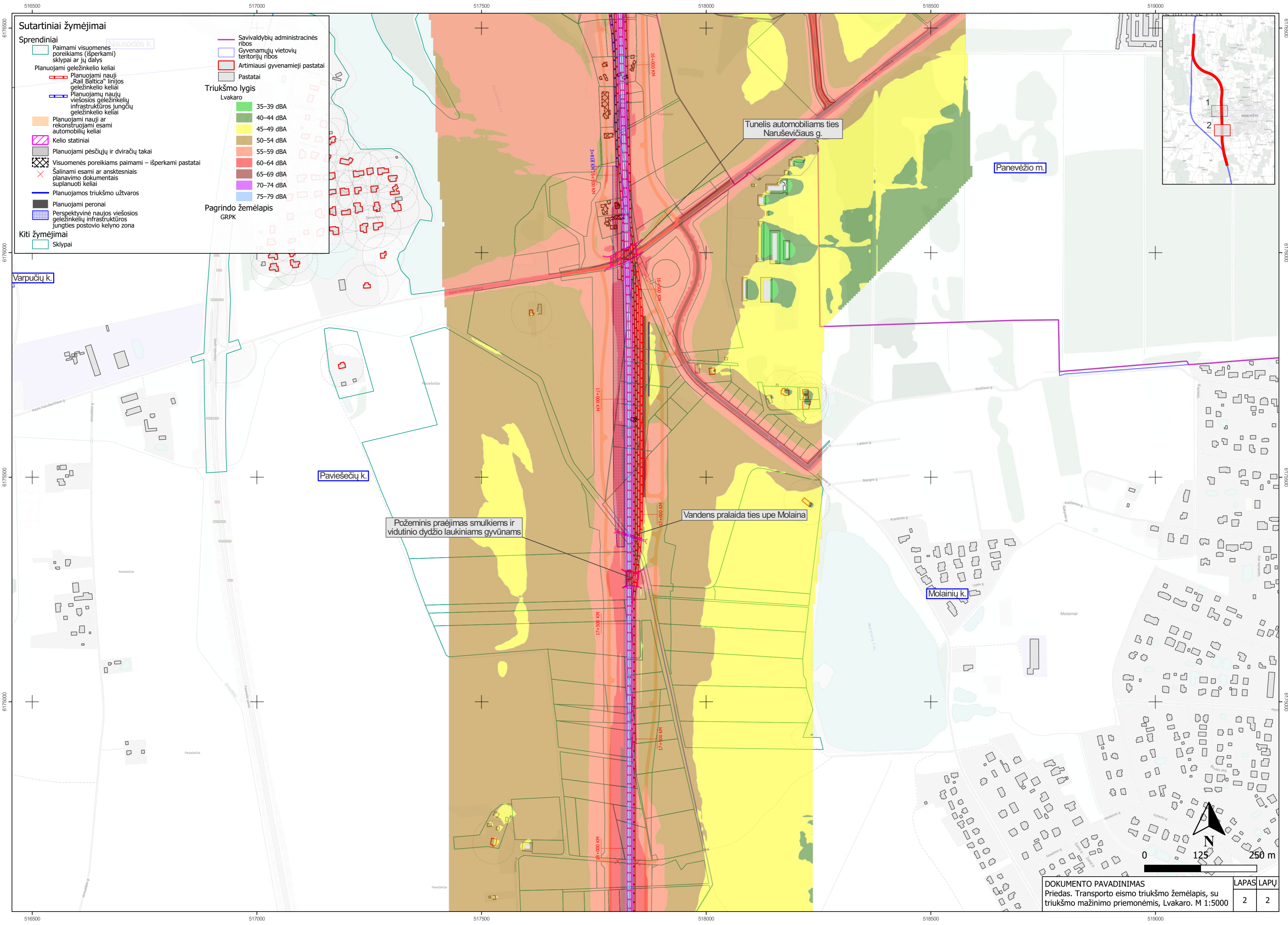
LAPAS	LAPŲ
1	2



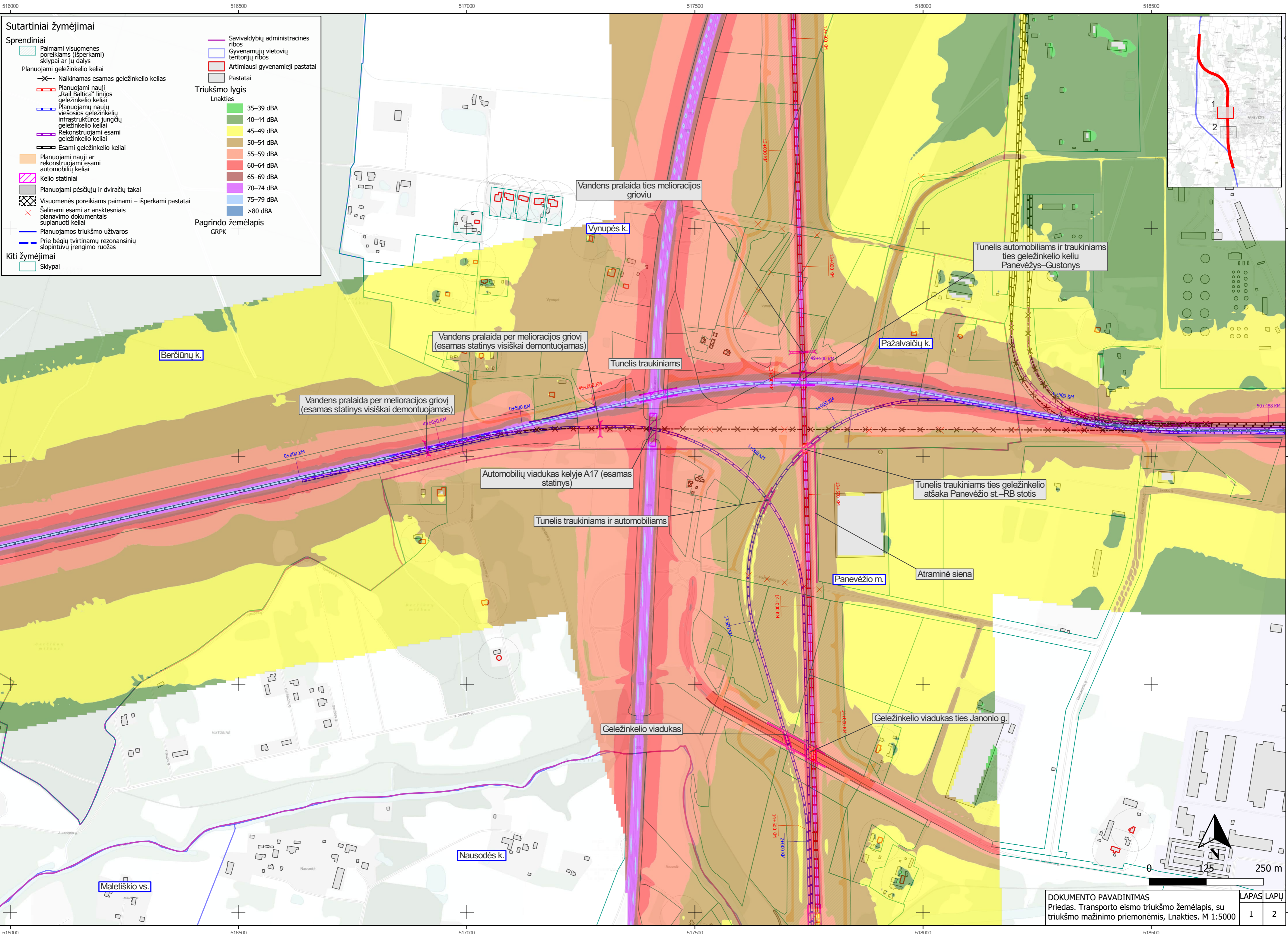
Sutartiniai žymėjimai

- Sprendiniai**
- Paimami visuomenės poreikiams (išperkami) sklypai ar jų dalys
 - Planuojami geležinkelio keliai
 - Planuojami nauji „Rail Baltica“ linijos geležinkelio keliai
 - Planuojami naujų viešosios geležinkelių infrastruktūros jungčių geležinkelio keliai
 - Planuojami nauji ar rekonstruojami esami automobilių keliai
 - Kelio statiniai
 - Planuojami pėsčiųjų ir dviračių takai
 - Visuomenės poreikiams paimami – išperkami pastatai
 - Šalinami esami ar anksčiau planavimo dokumentais suplanuoti keliai
 - Planuojamos triukšmo užtvartos
 - Planuojami peronai
 - Perspektyvinė naujos viešosios geležinkelių infrastruktūros jungties postovio kelyno zona
- Kiti žymėjimai**
- Sklypai

- Triukšmo lygis**
- Lvarko
- 35–39 dBA
 - 40–44 dBA
 - 45–49 dBA
 - 50–54 dBA
 - 55–59 dBA
 - 60–64 dBA
 - 65–69 dBA
 - 70–74 dBA
 - 75–79 dBA
- Pagrindo žemėlapis**
- GRPK
- Savivaldybių administracinės ribos
 - Gyvenamųjų vietovių teritorijų ribos
 - Artimiausi gyvenamieji pastatai
 - Pastatai



DOKUMENTO PAVADINIMAS		LAPAS	LAPŲ
Priedas. Transporto eismo triukšmo žemėlapis, su triukšmo mažinimo priemonėmis, Lvarko. M 1:5000		2	2



Sutartiniai žymėjimai

Sprendiniai

- Paimami visuomenės poreikiams (išperkami) sklypai ar jų dalys
- Planuojami geležinkelio keliai
 - Naikinamas esamas geležinkelio kelias
 - Planuojami nauji „Rail Baltica“ linijos geležinkelio keliai
 - Planuojamų naujų viešosios geležinkelio infrastruktūros jungčių geležinkelio keliai
 - Rekonstruojami esami geležinkelio keliai
 - Esami geležinkelio keliai
- Planuojami nauji ar rekonstruojami esami automobilių keliai
- Kelio statiniai
- Planuojami pėsčiųjų ir dviračių takai
- Visuomenės poreikiams paimami – išperkami pastatai
- Šalinami esami ar anksčiau planavimo dokumentais suplanuoti keliai
- Planuojamos triukšmo užtvartos
- Prie bėgių tvirtinamų rezonansinių slopintuvų įrengimo ruožas

Kiti žymėjimai

- Sklypai

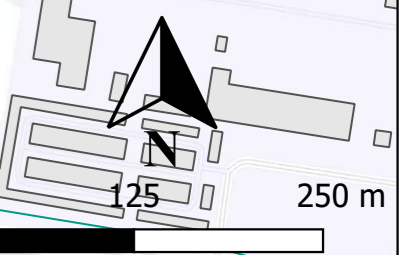
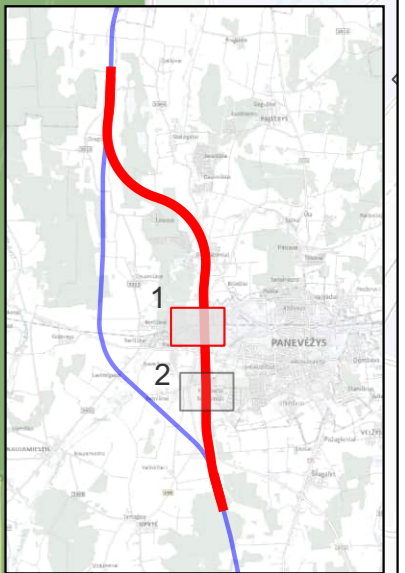
Triukšmo lygis

Lnakties

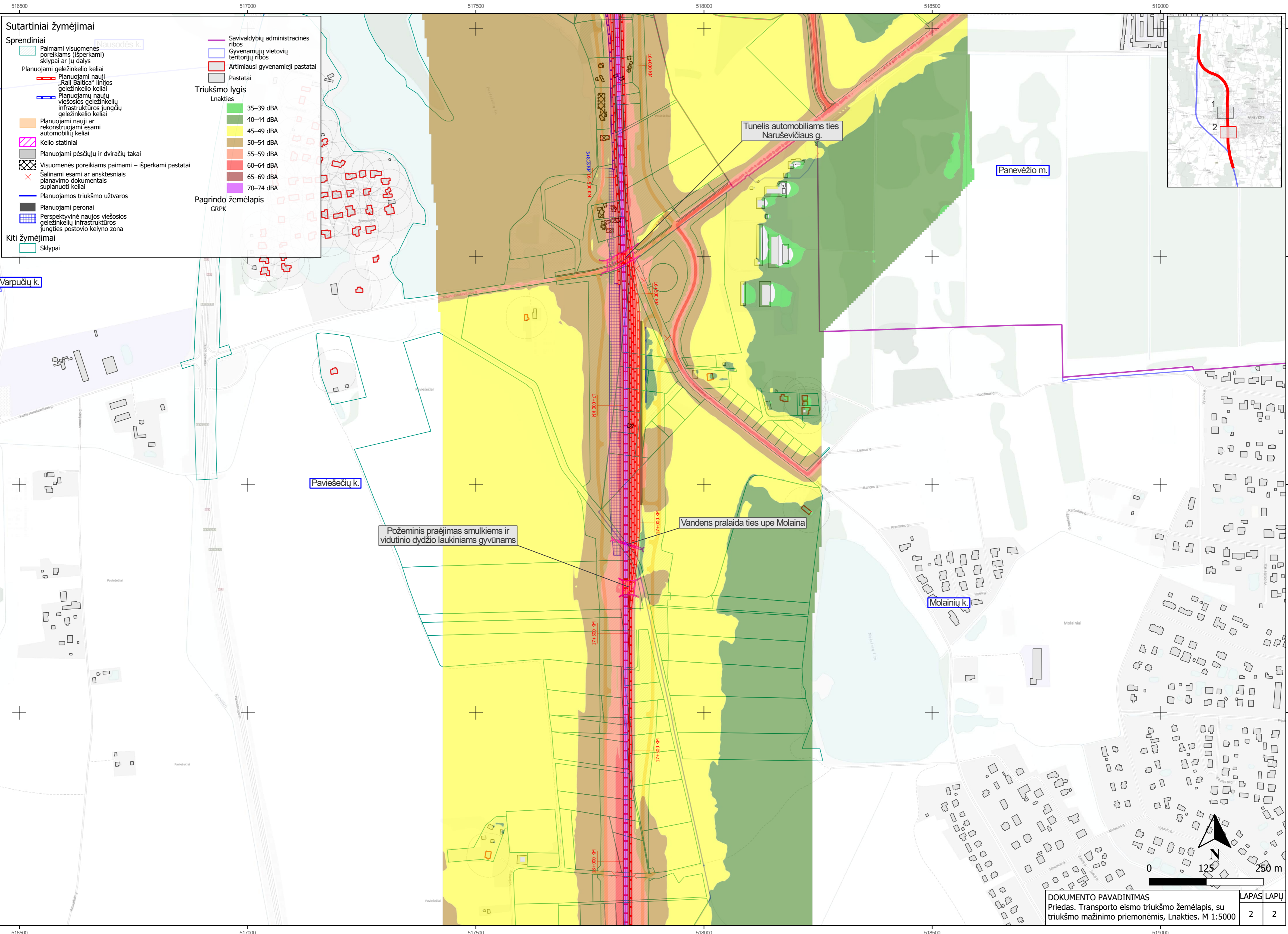
- 35–39 dBA
- 40–44 dBA
- 45–49 dBA
- 50–54 dBA
- 55–59 dBA
- 60–64 dBA
- 65–69 dBA
- 70–74 dBA
- 75–79 dBA
- >80 dBA

Pagrindo žemėlapis
GRPK

- Savivaldybių administracinės ribos
- Gyvenamųjų vietovių teritorijų ribos
- Artimiausi gyvenamieji pastatai
- Pastatai

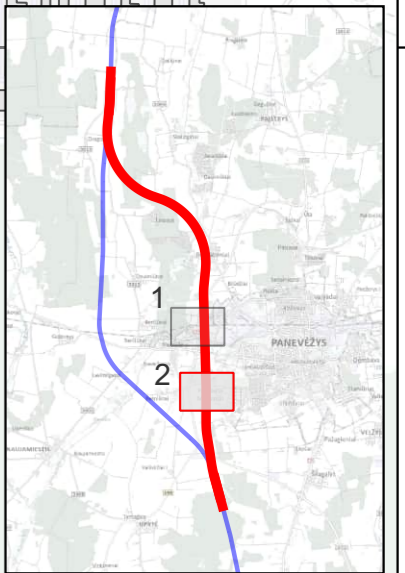


DOKUMENTO PAVADINIMAS		LAPAS	LAPŲ
Priedas. Transporto eismo triukšmo žemėlapis, su triukšmo mažinimo priemonėmis, Lnakties. M 1:5000		1	2



Sutartiniai žymėjimai

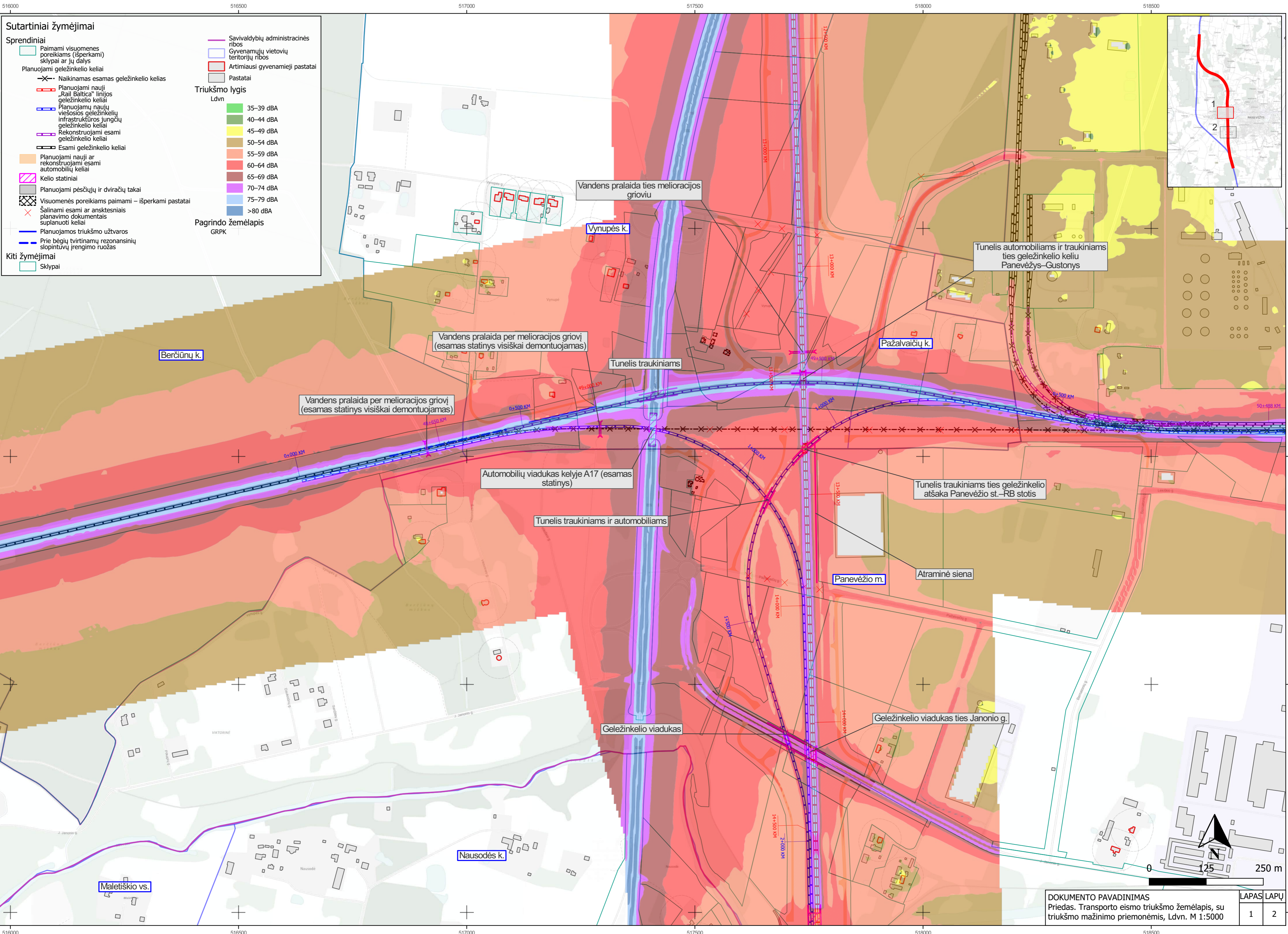
- Sprendiniai**
- Paimami visuomenės poreikiams (išperkami) sklypai ar jų dalys
 - Planuojami geležinkelio keliai
 - Planuojami nauji „Rail Baltica“ linijos geležinkelio keliai
 - Planuojami naujų viešosios geležinkelio infrastruktūros jungčių geležinkelio keliai
 - Planuojami nauji ar rekonstruojami esami automobilių keliai
 - Kelio statiniai
 - Planuojami pėsčiųjų ir dviračių takai
 - Visuomenės poreikiams paimami – išperkami pastatai
 - Šalinami esami ar anksčiau planavimo dokumentais suplanuoti keliai
 - Planuojamos triukšmo užtvartos
 - Planuojami peronai
 - Perspektyvinė naujos viešosios geležinkelio infrastruktūros jungties postovio kelyno zona
- Triukšmo lygis**
- Lnakties**
- 35–39 dBA
 - 40–44 dBA
 - 45–49 dBA
 - 50–54 dBA
 - 55–59 dBA
 - 60–64 dBA
 - 65–69 dBA
 - 70–74 dBA
- Pagrindo žemėlapis**
- GRPK**
- Savivaldybių administracinės ribos
 - Gyvenamųjų vietovių teritorijų ribos
 - Artimiausi gyvenamieji pastatai
 - Pastatai
- Kiti žymėjimai**
- Sklypai



Požeminis praėjimas smulkiems ir vidutinio dydžio laukiniams gyvūnams

Vandens pralaida ties upe Molaina

Tunelis automobiliams ties Naruševičiaus g.



Sutartiniai žymėjimai

Sprendiniai

- Paimami visuomenės poreikiams (išperkami) sklypai ar jų dalys
- Planuojami geležinkelio keliai
 - Naikinamas esamas geležinkelio kelias
 - Planuojami nauji „Rail Baltica“ linijos geležinkelio keliai
 - Planuojamų naujų viešosios geležinkelio infrastruktūros jungčių geležinkelio keliai
 - Rekonstruojami esami geležinkelio keliai
 - Esami geležinkelio keliai
- Planuojami nauji ar rekonstruojami esami automobilių keliai
- Kelio statiniai
- Planuojami pėsčiųjų ir dviračių takai
- Visuomenės poreikiams paimami – išperkami pastatai
- Šalinami esami ar anksčiau planavimo dokumentais suplanuoti keliai
- Planuojamos triukšmo užtvartos
- Prie bėgių tvirtinamų rezonansinių slopintuvų įrengimo ruožas

Triukšmo lygis
Ldvn

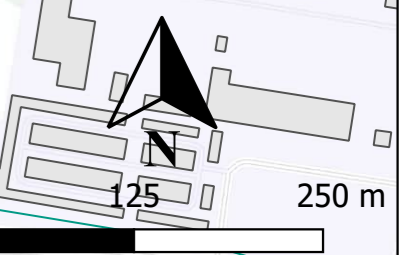
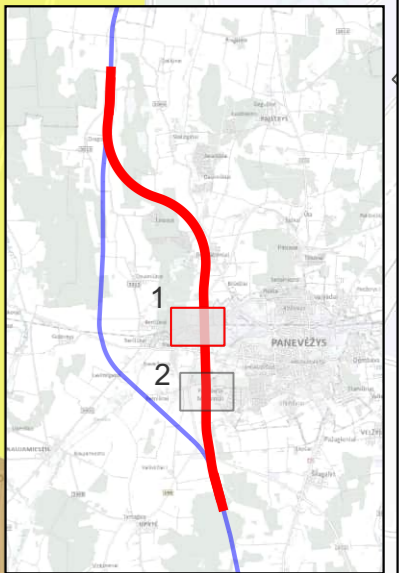
- 35–39 dBA
- 40–44 dBA
- 45–49 dBA
- 50–54 dBA
- 55–59 dBA
- 60–64 dBA
- 65–69 dBA
- 70–74 dBA
- 75–79 dBA
- >80 dBA

Pagrindo žemėlapis
GRPK

- Savivaldybių administracinės ribos
- Gyvenamųjų vietovių teritorijų ribos
- Artimiausi gyvenamieji pastatai
- Pastatai

Kiti žymėjimai

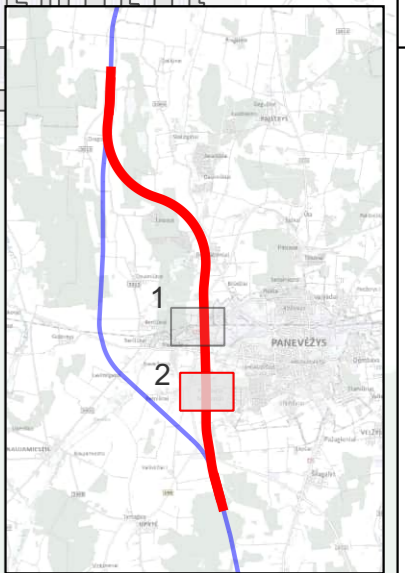
- Sklypai



DOKUMENTO PAVADINIMAS		LAPAS	LAPŲ
Priedas. Transporto eismo triukšmo žemėlapis, su triukšmo mažinimo priemonėmis, Ldvn. M 1:5000		1	2

Sutartiniai žymėjimai

- Sprendiniai**
- Paimami visuomenės poreikiams (išperkami) sklypai ar jų dalys
 - Planuojami geležinkelio keliai
 - Planuojami nauji „Rail Baltica“ linijos geležinkelio keliai
 - Planuojami naujų viešosios geležinkelio infrastruktūros jungčių geležinkelio keliai
 - Planuojami nauji ar rekonstruojami esami automobilių keliai
 - Kelio statiniai
 - Planuojami pėsčiųjų ir dviračių takai
 - Visuomenės poreikiams paimami – išperkami pastatai
 - Šalinami esami ar anksčiau planavimo dokumentais suplanuoti keliai
 - Planuojamos triukšmo užtvartos
 - Planuojami peronai
 - Perspektyvinė naujos viešosios geležinkelio infrastruktūros jungties postovio kelyno zona
- Triukšmo lygis**
Ldvn
- 35–39 dBA
 - 40–44 dBA
 - 45–49 dBA
 - 50–54 dBA
 - 55–59 dBA
 - 60–64 dBA
 - 65–69 dBA
 - 70–74 dBA
 - 75–79 dBA
 - >80 dBA
- Pagrindo žemėlapis**
GRPK
- Savivaldybių administracinės ribos
 - Gyvenamųjų vietovių teritorijų ribos
 - Artimiausi gyvenamieji pastatai
 - Pastatai
- Kiti žymėjimai**
- Sklypai



Varpučių k.

Paviešečių k.

Panevėžio m.

Molainių k.

Tunelis automobiliams ties Naruševičiaus g.

Požeminis praėjimas smulkiems ir vidutinio dydžio laukiniams gyvūnams

Vandens pralaida ties upe Molaina

