

**Sutartiniai žymėjimai**

**Sprendiniai**

- Planuojami geležinkelio keliai
  - Planuojami nauji „Rail Baltica“ linijos geležinkelio keliai
  - Pertrasuojami kitais statybos projektams projektuojami „Rail Baltica“ geležinkelio linijos geležinkelio keliai
  - Naikinami kitais statybos projektams projektuojamos „Rail Baltica“ geležinkelio linijos geležinkelio keliai
  - CCS posistemių statiniams ir įrenginiams rezervuojamas plotas
  - 10 kV ir žemesnės įtampos elektros skirstomieji tinklai
  - Planuojamos elektros linijos
- Kultūros paveldo objektų ir vietovių teritorijos
- Kultūros paveldo objektų ir vietovių apsaugos zonos
- Vizualinės apsaugos pozonis

**Kiti žymėjimai**

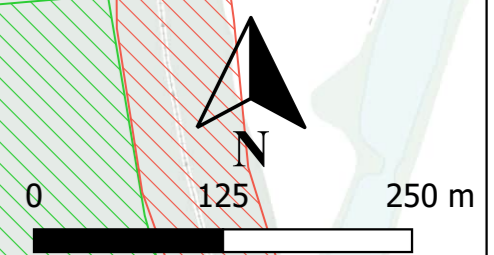
- Kitais statybos projektams projektuojama „Rail Baltica“ geležinkelio linija
- Savivaldybių administracinės ribos
- Gyvenamųjų vietovių teritorijų ribos
- Pastatai

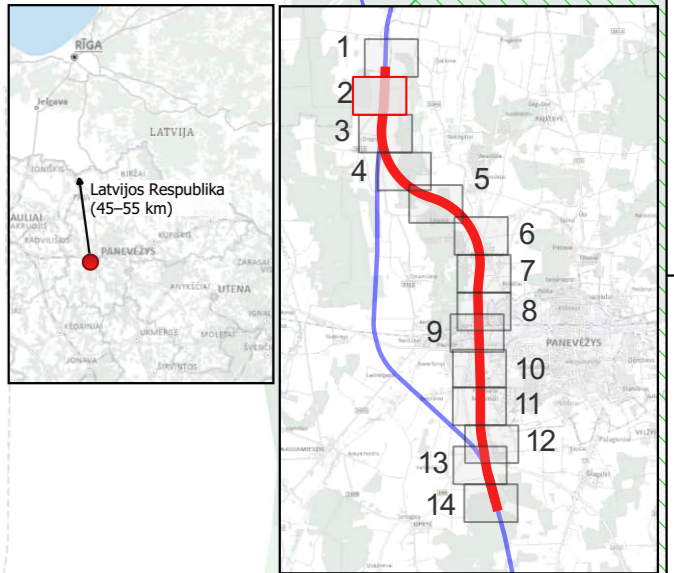
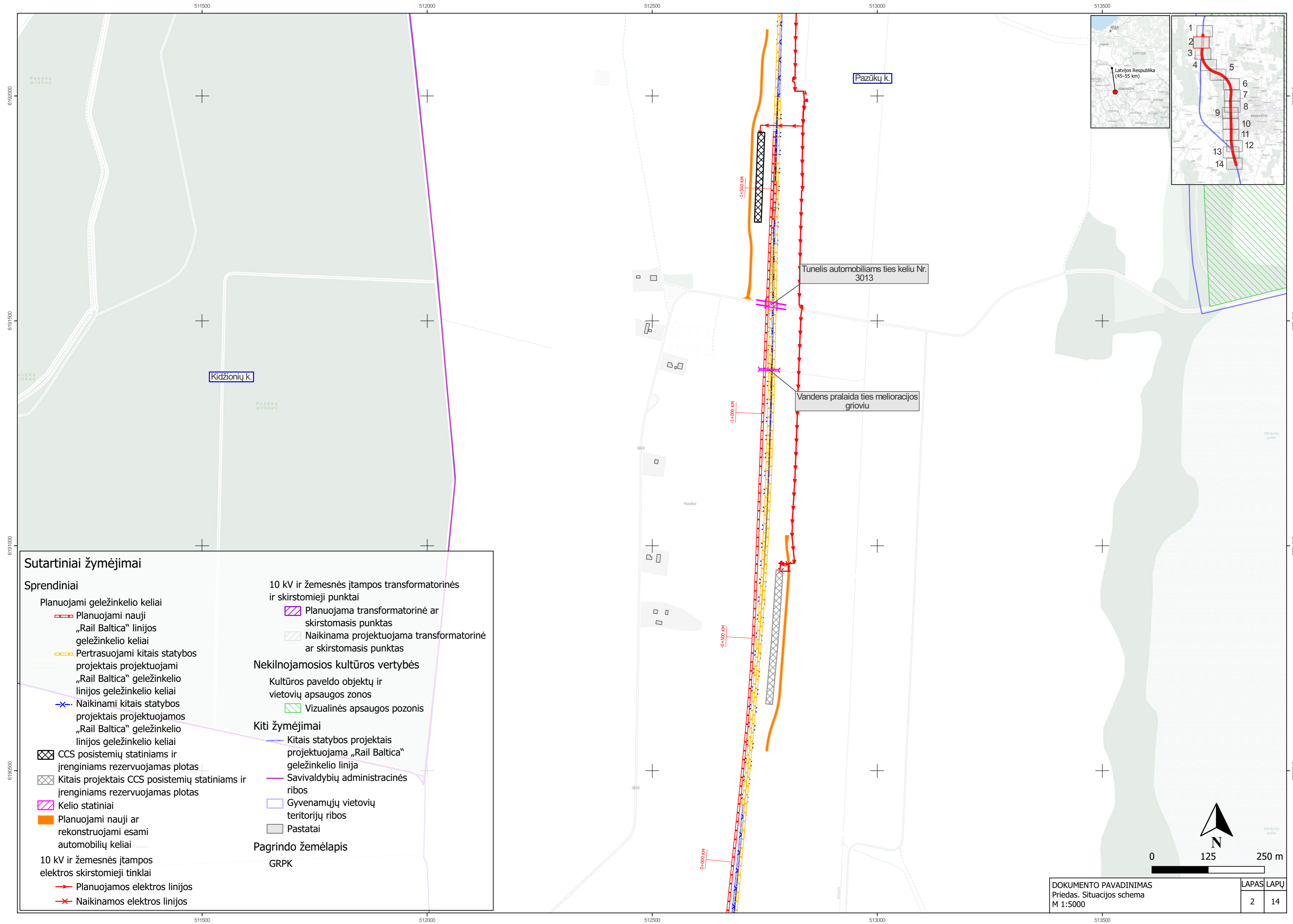
**Pagrindo žemėlapis**

GRPK

**Nekilnojamosios kultūros vertybės**

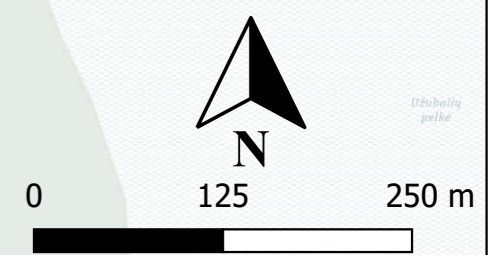
- Kultūros paveldo objektai

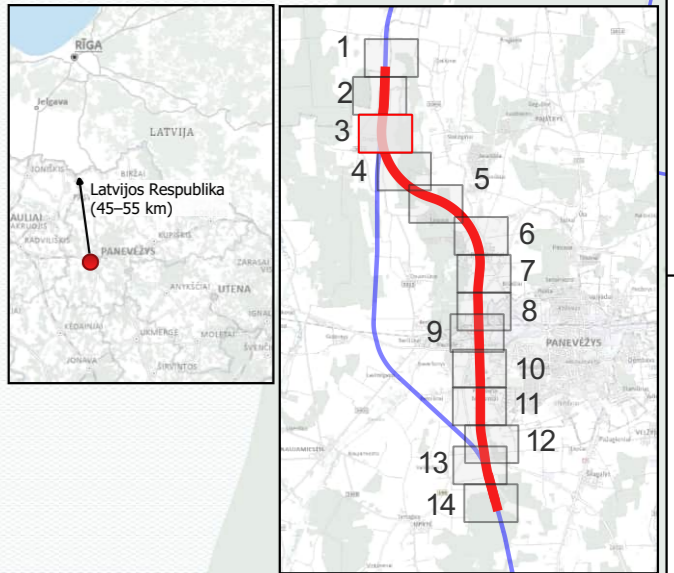
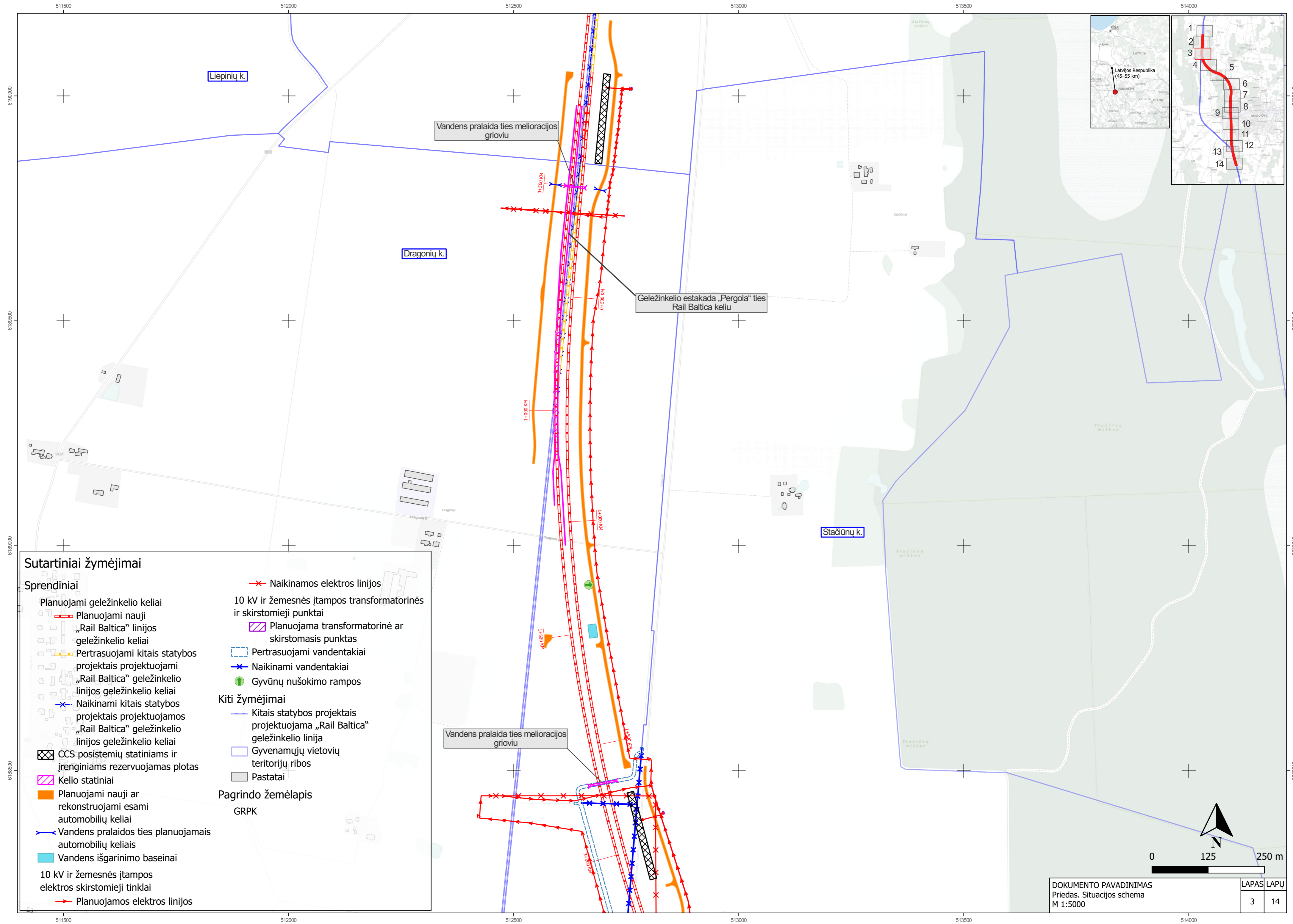




**Sutartiniai žymėjimai**

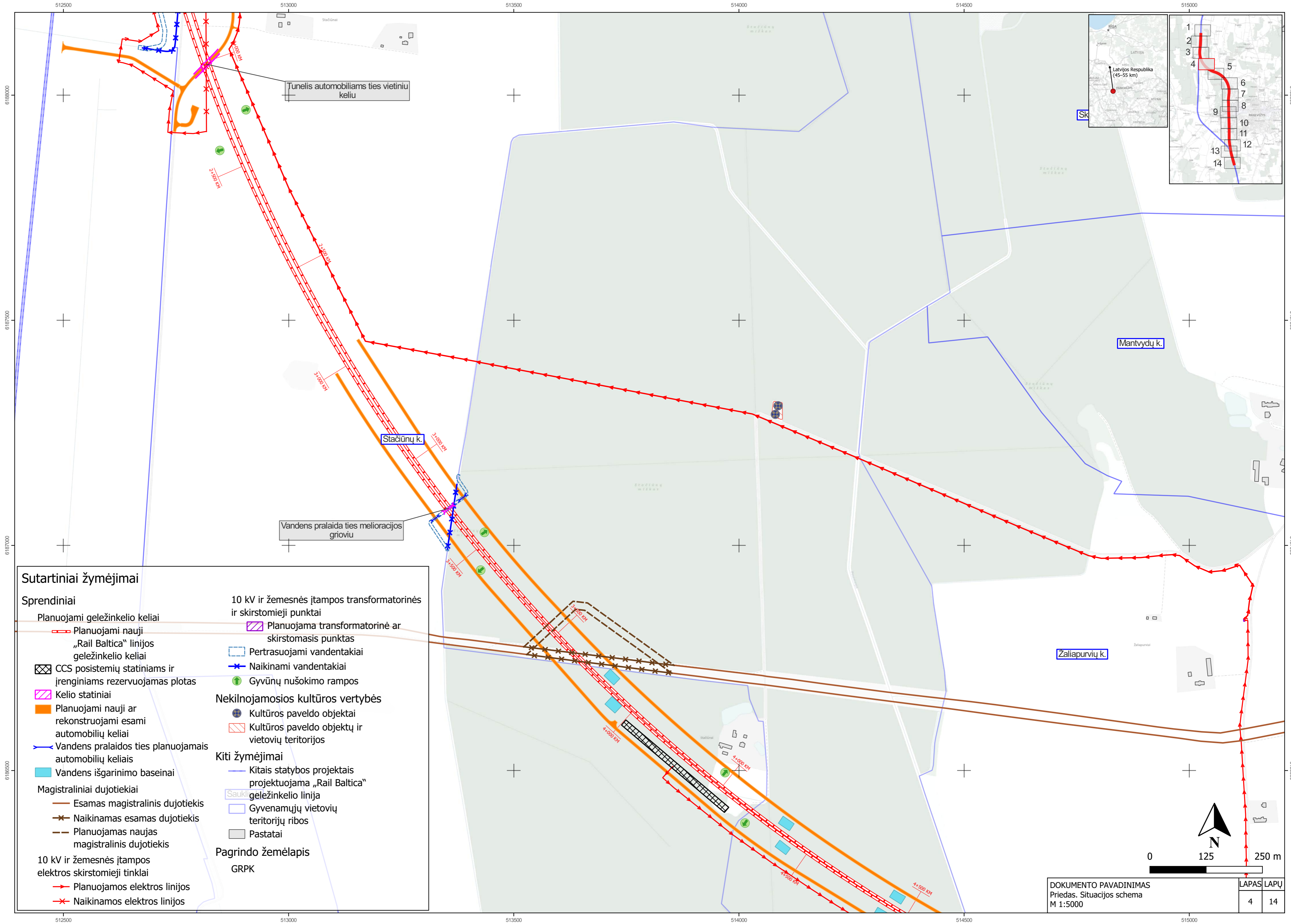
- Sprendiniai**
- Planuojami geležinkelio keliai
    - Planuojami nauji „Rail Baltica“ linijos geležinkelio keliai
    - Pertrasuojami kitais statybos projektai projektuojami „Rail Baltica“ geležinkelio linijos geležinkelio keliai
    - Naikinami kitais statybos projektai projektuojamos „Rail Baltica“ geležinkelio linijos geležinkelio keliai
  - CCS posistemių statiniams ir įrenginiams rezervuojamas plotas
  - Kitais projektai CCS posistemių statiniams ir įrenginiams rezervuojamas plotas
  - Kelio statiniai
  - Planuojami nauji ar rekonstruojami esami automobilių keliai
  - 10 kV ir žemesnės įtampos elektros skirstomieji tinklai
    - Planuojamos elektros linijos
    - Naikinamos elektros linijos
  - 10 kV ir žemesnės įtampos transformatorinės ir skirstomieji punktai
    - Planuojama transformatorinė ar skirstomasis punktas
    - Naikinama projektuojama transformatorinė ar skirstomasis punktas
  - Nekilnojamosios kultūros vertybės**
    - Kultūros paveldo objektų ir vietovių apsaugos zonos
    - Vizualinės apsaugos pozonis
  - Kiti žymėjimai**
    - Kitais statybos projektai projektuojama „Rail Baltica“ geležinkelio linija
    - Savivaldybių administracinės ribos
    - Gyvenamųjų vietovių teritorijų ribos
    - Pastatai
  - Pagrindo žemėlapis**
    - GRPK





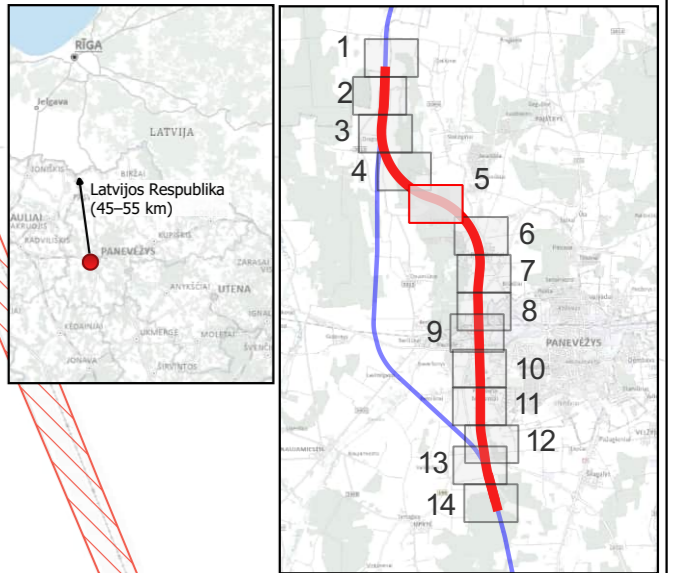
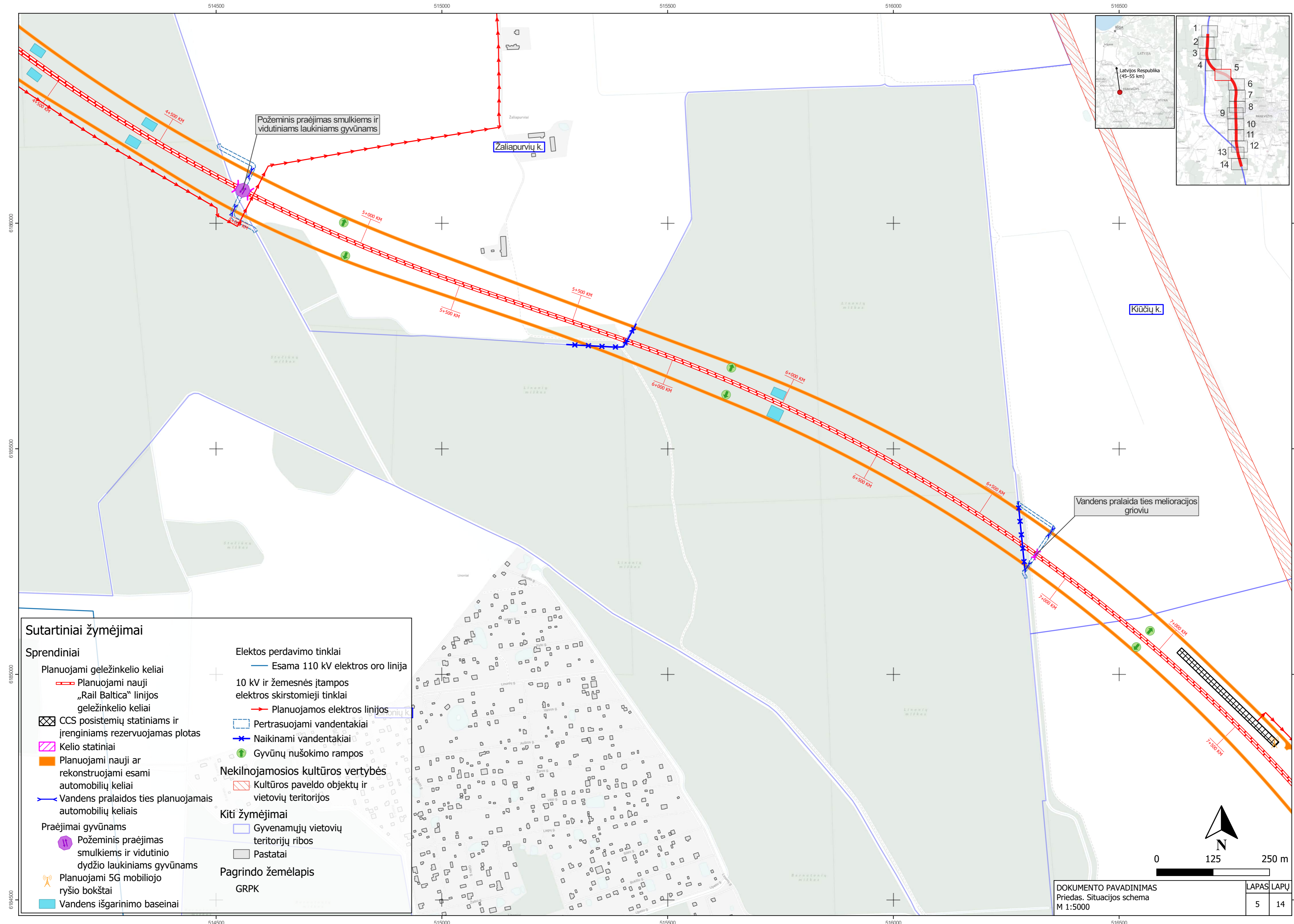
**Sutartiniai žymėjimai**

- Sprendiniai**
- Planuojami geležinkelio keliai
    - Planuojami nauji „Rail Baltica“ linijos geležinkelio keliai
    - Pertrasuojami kitais statybos projektais projektuojami „Rail Baltica“ geležinkelio linijos geležinkelio keliai
    - Naikinami kitais statybos projektais projektuojamos „Rail Baltica“ geležinkelio linijos geležinkelio keliai
    - CCS posistemių statiniams ir įrenginiams rezervuojamas plotas
    - Kelio statiniai
    - Planuojami nauji ar rekonstruojami esami automobilių keliai
    - Vandens pralaidos ties planuojamais automobilių keliais
    - Vandens išgarinimo baseinai
    - 10 kV ir žemesnės įtampos elektros skirstomieji tinklai
    - Planuojamos elektros linijos
  - Naikinamos elektros linijos
  - 10 kV ir žemesnės įtampos transformatorinės ir skirstomieji punktai
  - Planuojama transformatorinė ar skirstomasis punktas
  - Pertrasuojami vandentakiai
  - Naikinami vandentakiai
  - Gyvūnų nušokimo rampos
- Kiti žymėjimai**
- Kitais statybos projektais projektuojama „Rail Baltica“ geležinkelio linija
  - Gyvenamųjų vietovių teritorijų ribos
  - Pastatai
- Pagrindo žemėlapis**
- GRPK



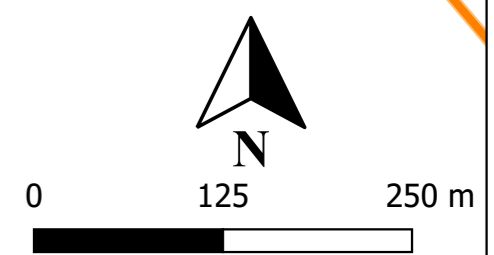
**Sutartiniai žymėjimai**

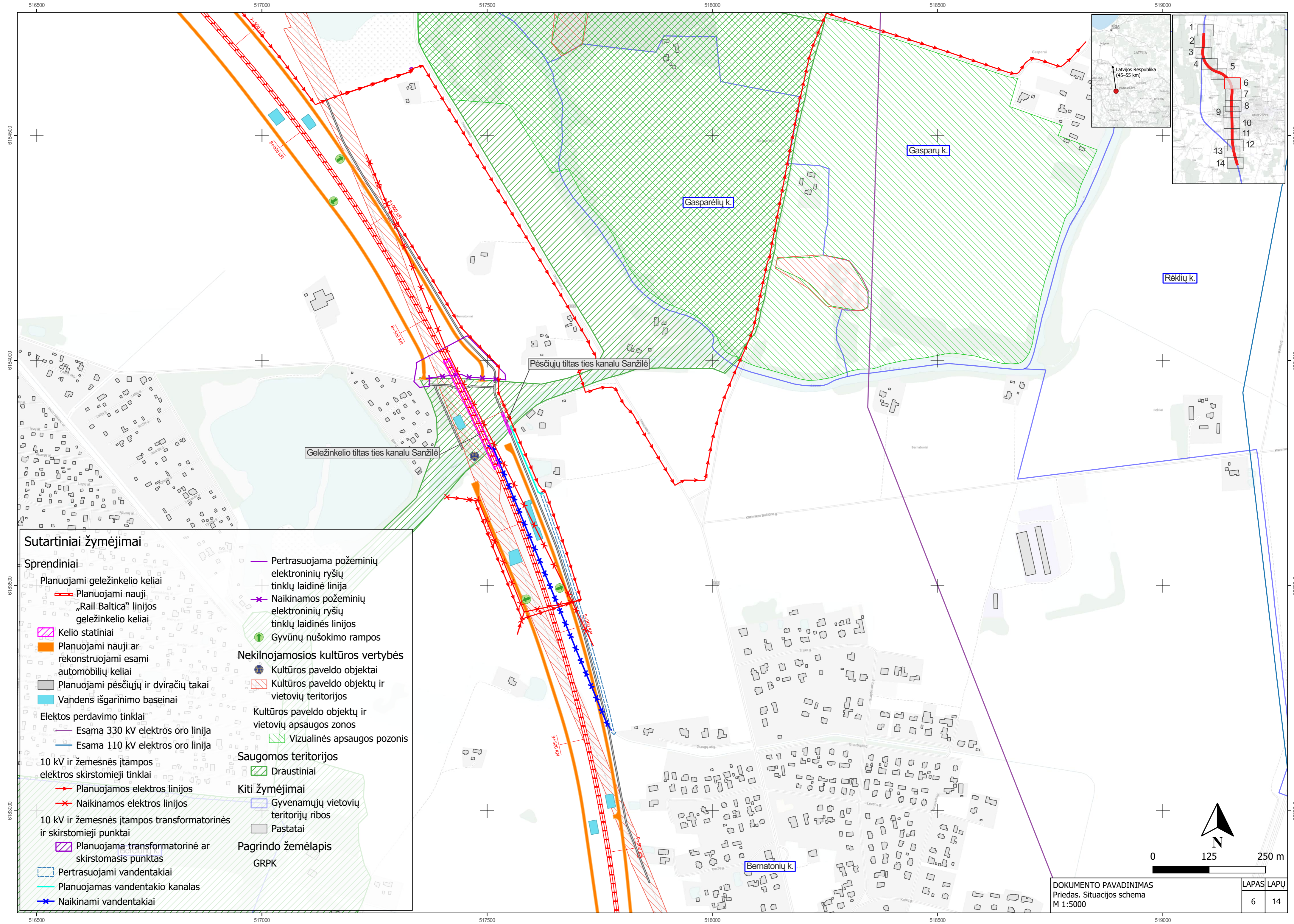
<b>Sprendiniai</b>	
Planuojami geležinkelio keliai	10 kV ir žemesnės įtampos transformatorinės ir skirstomieji punktai
Planuojami nauji „Rail Baltica“ linijos geležinkelio keliai	Planuojama transformatorinė ar skirstomasis punktas
CCS posistemių statiniams ir įrenginiams rezervuojamas plotas	Pertrasuojami vandentakiai
Kelio statiniai	Naikinami vandentakiai
Planuojami nauji ar rekonstruojami esami automobilių keliai	Gyvūnų nušokimo rampos
Vandens pralaidos ties planuojamais automobilių keliais	<b>Nekilnojamosios kultūros vertybės</b>
Vandens išgarinimo baseinai	Kultūros paveldo objektai
<b>Magistraliniai dujotiekiai</b>	Kultūros paveldo objektų ir vietovių teritorijos
Esamas magistralinis dujotiekis	<b>Kiti žymėjimai</b>
Naikinamas esamas dujotiekis	Kitais statybos projektais projektuojama „Rail Baltica“ geležinkelio linija
Planuojamas naujas magistralinis dujotiekis	Gyvenamųjų vietovių teritorijų ribos
<b>10 kV ir žemesnės įtampos elektros skirstomieji tinklai</b>	Pastatai
Planuojamos elektros linijos	<b>Pagrindo žemėlapis</b>
Naikinamos elektros linijos	GRPK



**Sutartinieši žymėjimai**

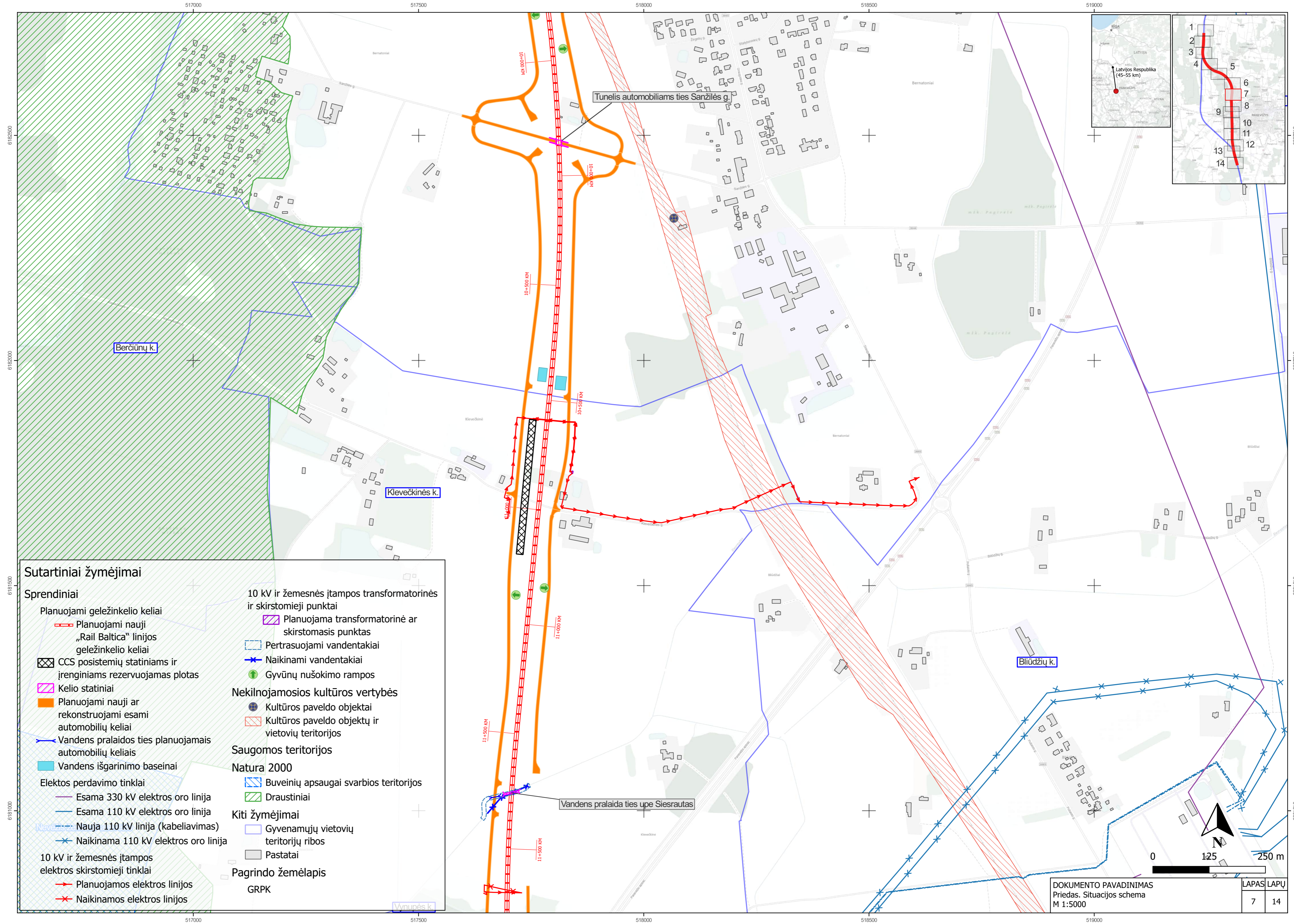
- Sprendiniai**
- Planuojami geležinkelio keliai
  - Planuojami nauji „Rail Baltica“ linijos geležinkelio keliai
  - CCS posistemų statiniams ir įrenginiams rezervuojamas plotas
  - Kelio statiniai
  - Planuojami nauji ar rekonstruojami esami automobilių keliai
  - Vandens pralaidos ties planuojamais automobilių keliais
  - Praėjimai gyvūnams
  - Požeminis praėjimas smulkiesiems ir vidutinio dydžio laukiniams gyvūnams
  - Planuojami 5G mobiliojo ryšio bokštai
  - Vandens išgarinimo baseinai
- Elektrų perdavimo tinklai**
- Esama 110 kV elektros oro linija
  - 10 kV ir žemesnės įtampos elektros skirstomieji tinklai
  - Planuojamos elektros linijos
  - Pertrasuojami vandentakiai
  - Naikinami vandentakiai
  - Gyvūnų nušokimo rampos
- Nekilnojamosios kultūros vertybės**
- Kultūros paveldo objektų ir vietovių teritorijos
- Kiti žymėjimai**
- Gyvenamųjų vietovių teritorijų ribos
  - Pastatai
- Pagrindo žemėlapis**
- GRPK





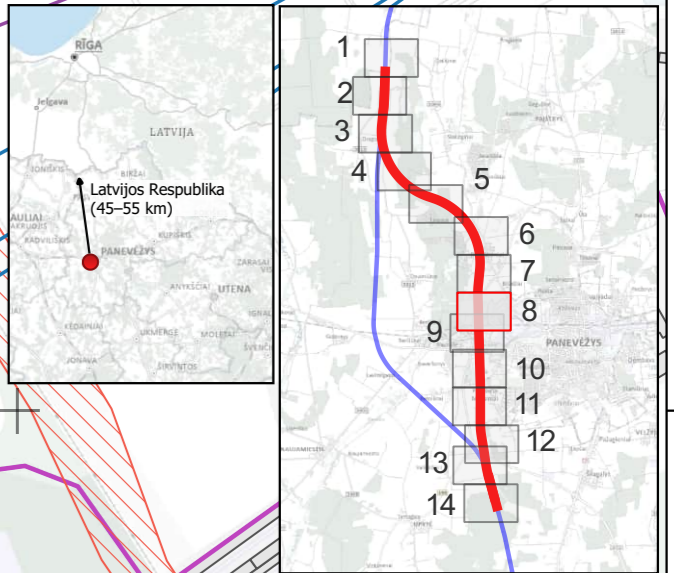
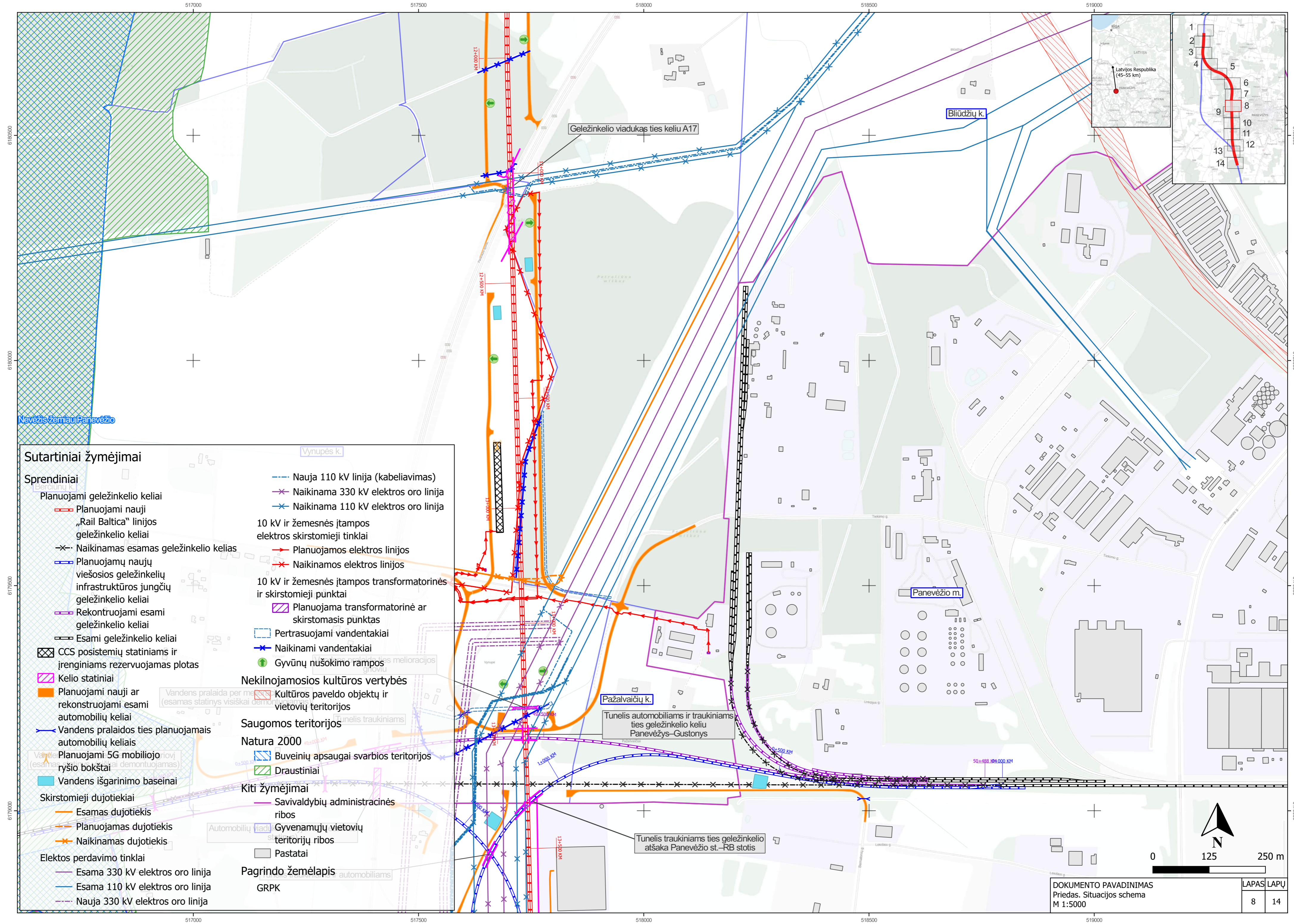
**Sutartinieši zīmējumi**

- Sprendiniai**
- Planuojami geležinkelio keliai
    - Planuojami nauji „Rail Baltica“ linijos geležinkelio keliai
    - Kelio statiniai
  - Planuojami nauji ar rekonstruojami esami automobilių keliai
  - Planuojami pėsčiųjų ir dviračių takai
  - Vandens išgarinimo baseinai
  - Elekros perdavimo tinklai**
    - Esama 330 kV elektros oro linija
    - Esama 110 kV elektros oro linija
  - 10 kV ir žemesnės įtampos elektros skirstomieji tinklai**
    - Planuojamos elektros linijos
    - Naikinamos elektros linijos
  - 10 kV ir žemesnės įtampos transformatorinės ir skirstomieji punktai**
    - Planuojama transformatorinė ar skirstomasis punktas
    - Pertrasuojami vandentakiai
    - Planuojamas vandentakio kanalas
    - Naikinami vandentakiai
  - Pertrasuojama požeminių elektroninių ryšių tinklų laidinė linija**
  - Naikinamos požeminių elektroninių ryšių tinklų laidinės linijos**
  - Gyvūnų nušokimo rampos
  - Nekilnojamosios kultūros vertybės**
    - Kultūros paveldo objektai
    - Kultūros paveldo objektų ir vietovių teritorijos
    - Kultūros paveldo objektų ir vietovių apsaugos zonos
    - Vizualinės apsaugos pozonis
  - Saugomos teritorijos**
    - Draustiniai
  - Kiti žymėjimai**
    - Gyvenamųjų vietovių teritorijų ribos
    - Pastatai
  - Pagrindo žemėlapis**  
GRPK



**Sutartiniai žymėjimai**

- Sprendiniai**
- Planuojami geležinkelio keliai
    - Planuojami nauji „Rail Baltica“ linijos geležinkelio keliai
    - CCS posistemių statiniams ir įrenginiams rezervuojamas plotas
    - Kelio statiniai
    - Planuojami nauji ar rekonstruojami esami automobilių keliai
    - Vandens pralaidos ties planuojamais automobilių keliais
    - Vandens išgarinimo baseinai
  - Elektos perdavimo tinklai
    - Esama 330 kV elektros oro linija
    - Esama 110 kV elektros oro linija
    - Nauja 110 kV linija (kabeliavimas)
    - Naikinama 110 kV elektros oro linija
  - 10 kV ir žemesnės įtampos elektros skirstomieji tinklai
    - Planuojamos elektros linijos
    - Naikinamos elektros linijos
  - 10 kV ir žemesnės įtampos transformatorinės ir skirstomieji punktai
    - Planuojama transformatorinė ar skirstomasis punktas
    - Pertrasuojami vandentakiai
    - Naikinami vandentakiai
    - Gyvūnų nušokimo rampos
  - Nekilnojamosios kultūros vertybės
    - Kultūros paveldo objektai
    - Kultūros paveldo objektų ir vietovių teritorijos
  - Saugomos teritorijos
    - Natura 2000
      - Buveinių apsaugai svarbios teritorijos
      - Draustiniai
  - Kiti žymėjimai
    - Gyvenamųjų vietovių teritorijų ribos
    - Pastatai
  - Pagrindo žemėlapis GRPK

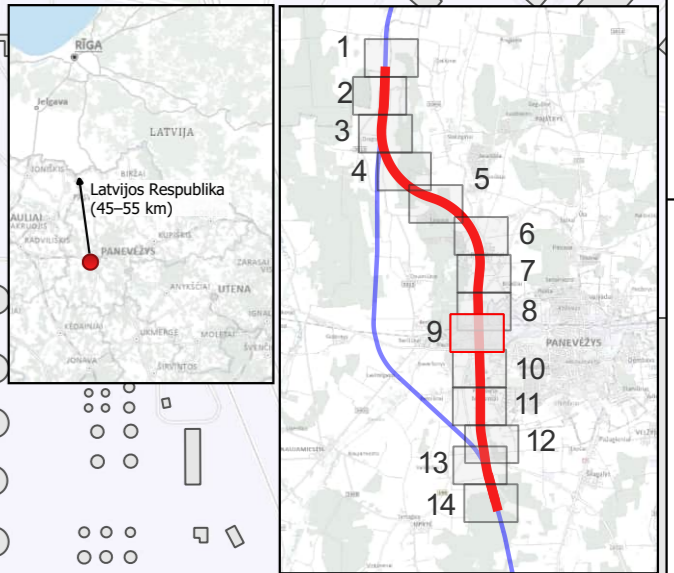
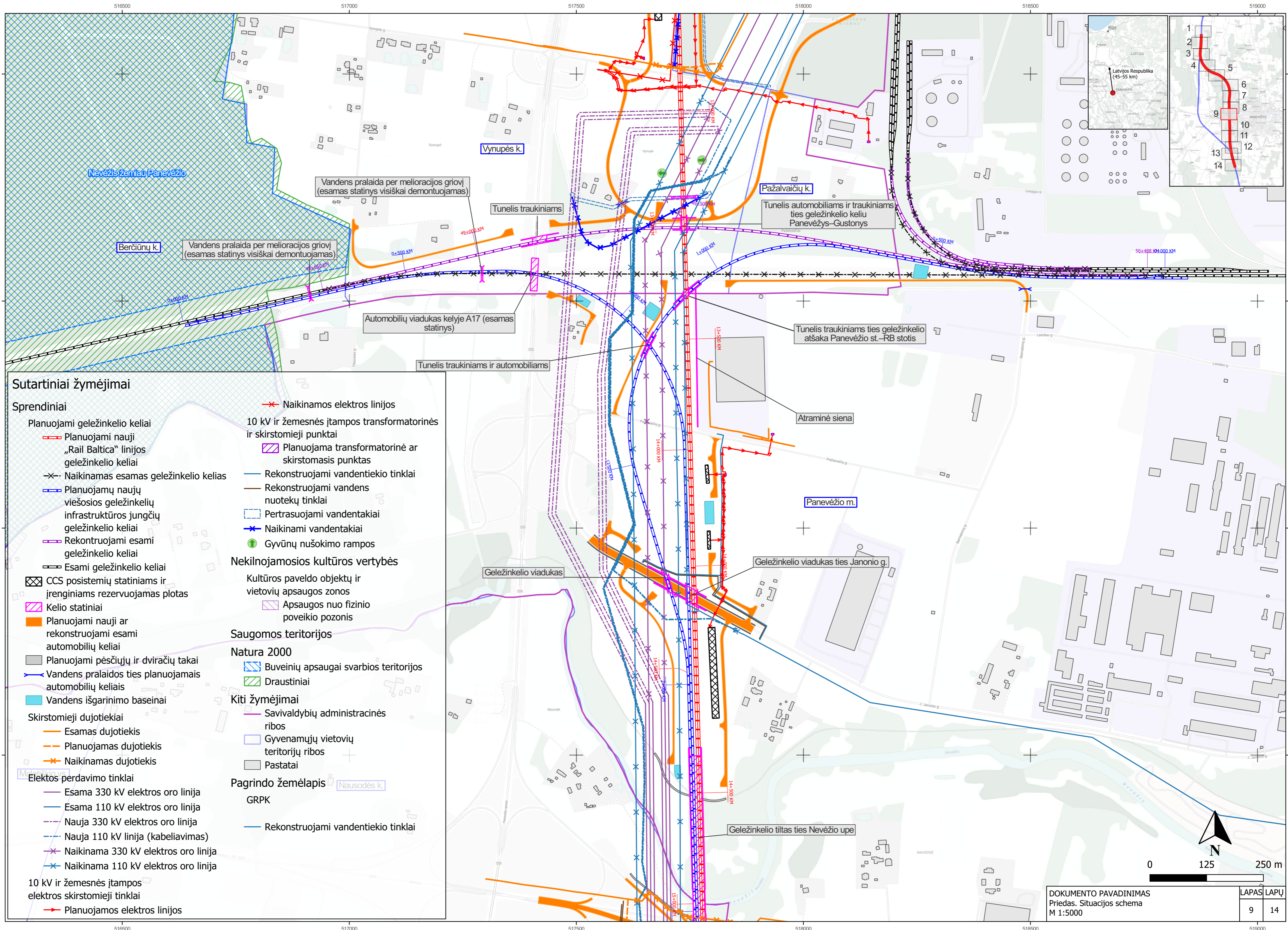


**Sutartiniai žymėjimai**

- Sprendiniai**
- Planuojami geležinkelio keliai
  - Planuojami nauji „Rail Baltica“ linijos geležinkelio keliai
  - Naikinamas esamas geležinkelio kelias
  - Planuojamų naujų viešosios geležinkelių infrastruktūros jungčių geležinkelio keliai
  - Rekontruojami esami geležinkelio keliai
  - Esami geležinkelio keliai
  - CCS posistemių statiniams ir įrenginiams rezervuojamas plotas
  - Kelio statiniai
  - Planuojami nauji ar rekonstruojami esami automobilių keliai
  - Vandens pralaidos ties planuojamais automobilių keliais
  - Planuojami 5G mobiliojo ryšio bokštai
  - Vandens išgarinimo baseinai
  - Skirstomieji dujotiekiai
  - Esamas dujotiekis
  - Planuojamas dujotiekis
  - Naikinamas dujotiekis
  - Elektrų perdavimo tinklai
  - Esama 330 kV elektros oro linija
  - Esama 110 kV elektros oro linija
  - Nauja 330 kV elektros oro linija

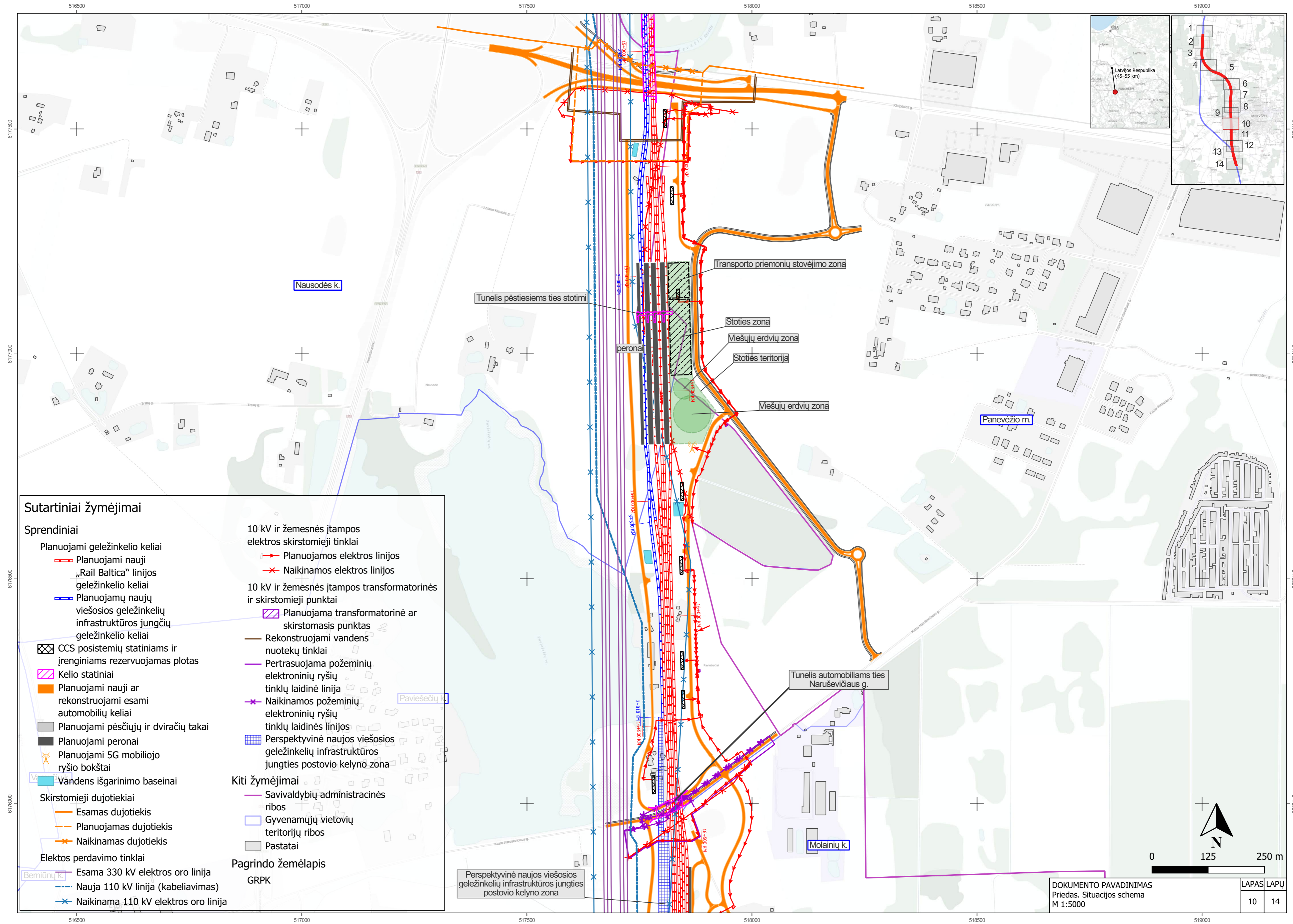
- Nauja 110 kV linija (kabeliavimas)
- Naikinama 330 kV elektros oro linija
- Naikinama 110 kV elektros oro linija
- 10 kV ir žemesnės įtampos elektros skirstomieji tinklai
- Planuojamos elektros linijos
- Naikinamos elektros linijos
- 10 kV ir žemesnės įtampos transformatorinės ir skirstomieji punktai
- Planuojama transformatorinė ar skirstomasis punktas
- Pertrasuojami vandentakiai
- Naikinami vandentakiai
- Gyvūnų nušokimo rampos
- Nekilnojamosios kultūros vertybės
- Kultūros paveldo objektų ir vietovių teritorijos
- Saugomos teritorijos
- Natura 2000
- Buveinių apsaugai svarbios teritorijos
- Draustiniai
- Kiti žymėjimai
- Savivaldybių administracinės ribos
- Gyvenamųjų vietovių teritorijų ribos
- Pastatai
- Pagrindo žemėlapis GRPK





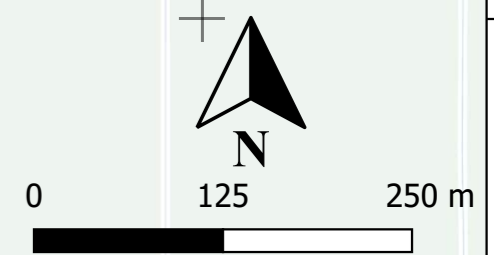
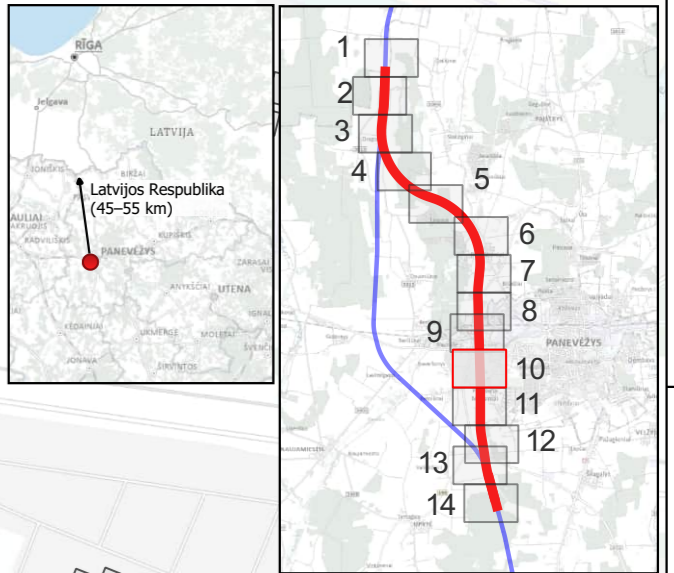
**Sutartiniai žymėjimai**

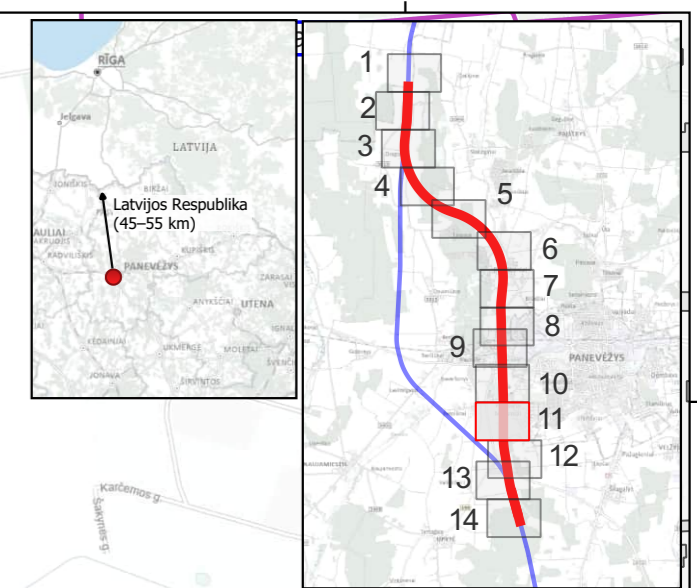
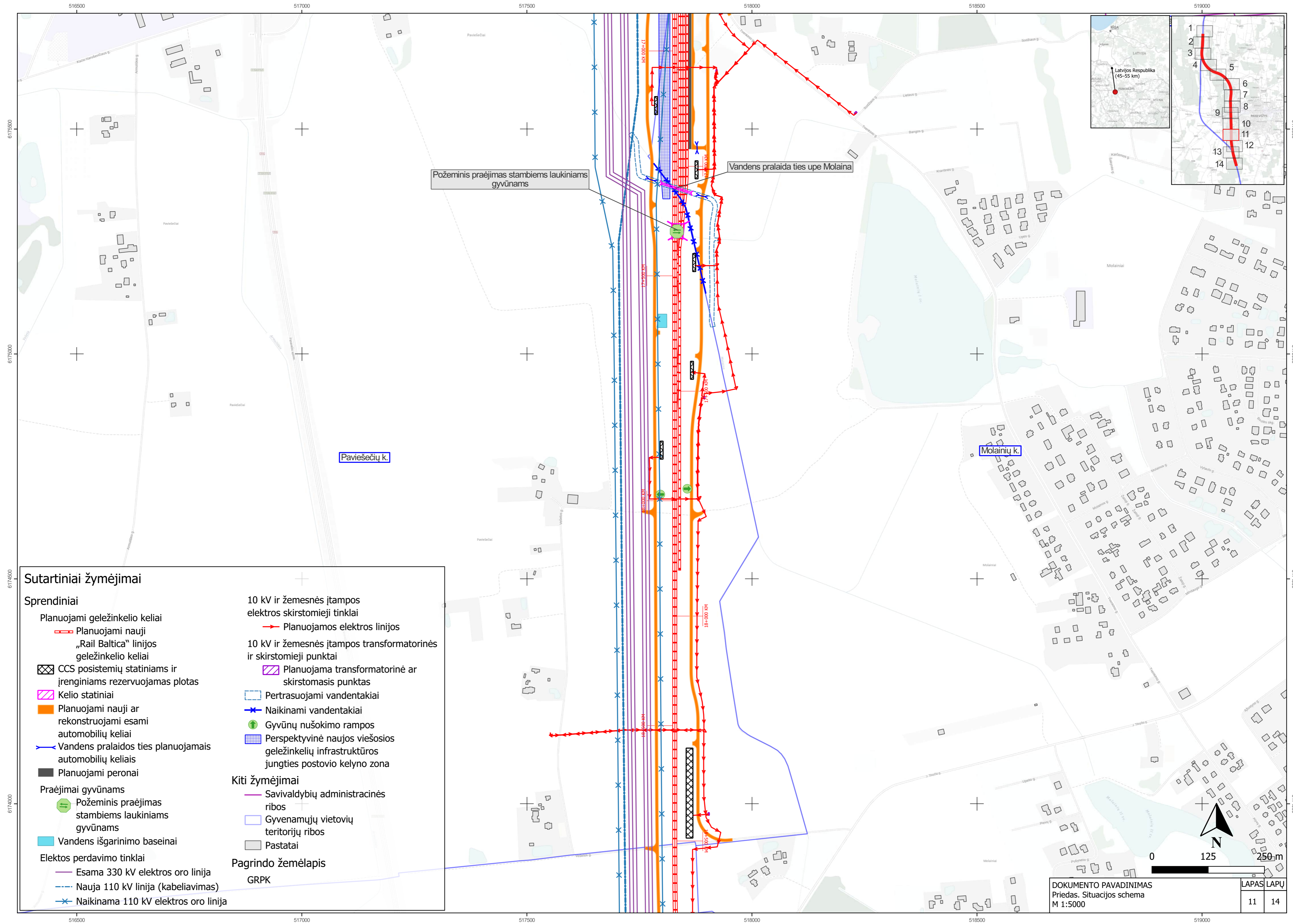
- Sprendiniai**
- Planuojami geležinkelio keliai
    - Planuojami nauji „Rail Baltica“ linijos geležinkelio keliai
    - Naikinamas esamas geležinkelio kelias
    - Planuojamų naujų viešosios geležinkelių infrastruktūros jungčių geležinkelio keliai
    - Rekonstruojami esami geležinkelio keliai
    - Esami geležinkelio keliai
  - CCS sisteminių statinių ir įrenginiams rezervuojamas plotas
  - Kelio statiniai
  - Planuojami nauji ar rekonstruojami esami automobilių keliai
  - Planuojami pėsčiųjų ir dviračių takai
  - Vandens pralaidos ties planuojamais automobilių keliais
  - Vandens išgarinimo baseinai
  - Skirstomieji dujotiekiai
    - Esamas dujotiekis
    - Planuojamas dujotiekis
    - Naikinamas dujotiekis
  - Elektrų perdavimo tinklai
    - Esama 330 kV elektros oro linija
    - Esama 110 kV elektros oro linija
    - Nauja 330 kV elektros oro linija
    - Nauja 110 kV linija (kabeliavimas)
    - Naikinama 330 kV elektros oro linija
    - Naikinama 110 kV elektros oro linija
  - 10 kV ir žemesnės įtampos elektros skirstomieji tinklai
    - Planuojamos elektros linijos
  - Naikinamos elektros linijos
  - 10 kV ir žemesnės įtampos transformatorinės ir skirstomieji punktai
    - Planuojama transformatorinė ar skirstomasis punktas
    - Rekonstruojami vandentiekio tinklai
    - Rekonstruojami vandens nuotekų tinklai
    - Pertrasuojami vandentakiai
    - Naikinami vandentakiai
    - Gyvūnų nušokimo rampos
  - Nekilnojamosios kultūros vertybės
    - Kultūros paveldo objektų ir vietovių apsaugos zonos
    - Apsaugos nuo fizinio poveikio pozonis
  - Saugomos teritorijos
    - Natura 2000
      - Buveinių apsaugai svarbios teritorijos
      - Draustiniai
  - Kiti žymėjimai
    - Savivaldybių administracinės ribos
    - Gyvenamųjų vietovių teritorijų ribos
    - Pastatai
  - Pagrindo žemėlapis GRPK
    - Rekonstruojami vandentiekio tinklai



**Sutartiniai žymėjimai**

- Sprendiniai**
- Planuojami geležinkelio keliai
    - Planuojami nauji „Rail Baltica“ linijos geležinkelio keliai
    - Planuojamų naujų viešosios geležinkelių infrastruktūros jungčių geležinkelio keliai
  - CCS posistemių statiniams ir įrenginiams rezervuojamas plotas
  - Kelio statiniai
  - Planuojami nauji ar rekonstruojami esami automobilių keliai
  - Planuojami pėsčiųjų ir dviračių takai
  - Planuojami peronai
  - Planuojami 5G mobiliojo ryšio bokštai
  - Vandens išgarinimo baseinai
  - Skirstomieji dujotiekiai
    - Esamas dujotiekis
    - Planuojamas dujotiekis
    - Naikinamas dujotiekis
  - Elektrų perdavimo tinklai
    - Esama 330 kV elektros oro linija
    - Nauja 110 kV linija (kabeliavimas)
    - Naikinama 110 kV elektros oro linija
- 10 kV ir žemesnės įtampos elektros skirstomieji tinklai**
- Planuojamos elektros linijos
  - Naikinamos elektros linijos
- 10 kV ir žemesnės įtampos transformatorinės ir skirstomieji punktai**
- Planuojama transformatorinė ar skirstomasis punktas
  - Rekonstruojami vandens nuotekų tinklai
  - Pertrasuojama požeminių elektroninių ryšių tinklų laidinė linija
  - Naikinamos požeminių elektroninių ryšių tinklų laidinės linijos
  - Perspektyvinė naujos viešosios geležinkelių infrastruktūros jungties postovio kelyno zona
- Kiti žymėjimai**
- Savivaldybių administracinės ribos
  - Gyvenamųjų vietovių teritorijų ribos
  - Pastatai
- Pagrindo žemėlapis**
- GRPK





Požeminis praėjimas stambiams laukiniams gyvūnams

Vandens pralaida ties upe Molaina

Paviešečių k.

Molainių k.

**Sutartiniai žymėjimai**

- Sprendiniai**
- Planuojami geležinkelio keliai
    - Planuojami nauji „Rail Baltica“ linijos geležinkelio keliai
    - CCS posistemių statiniams ir įrenginiams rezervuojamas plotas
    - Kelio statiniai
    - Planuojami nauji ar rekonstruojami esami automobilių keliai
    - Vandens pralaidos ties planuojamais automobilių keliais
    - Planuojami peronai
  - Praėjimai gyvūnams
    - Požeminis praėjimas stambiams laukiniams gyvūnams
    - Vandens išgarinimo baseinai
  - Elektrų perdavimo tinklai
    - Esama 330 kV elektros oro linija
    - Nauja 110 kV linija (kabeliavimas)
    - Naikinama 110 kV elektros oro linija
  - 10 kV ir žemesnės įtampos elektros skirstomieji tinklai
    - Planuojamos elektros linijos
  - 10 kV ir žemesnės įtampos transformatorinės ir skirstomieji punktai
    - Planuojama transformatorinė ar skirstomasis punktas
    - Pertrasuojami vandentakiai
    - Naikinami vandentakiai
    - Gyvūnų nušokimo rampos
    - Perspektyvinė naujos viešosios geležinkelių infrastruktūros jungties postovio kelyno zona
  - Kiti žymėjimai
    - Savivaldybių administracinės ribos
    - Gyvenamųjų vietovių teritorijų ribos
    - Pastatai
  - Pagrindo žemėlapis
    - GRPK



517500 518000 518500 519000 519500

6173500

6173000

6172500

6172000

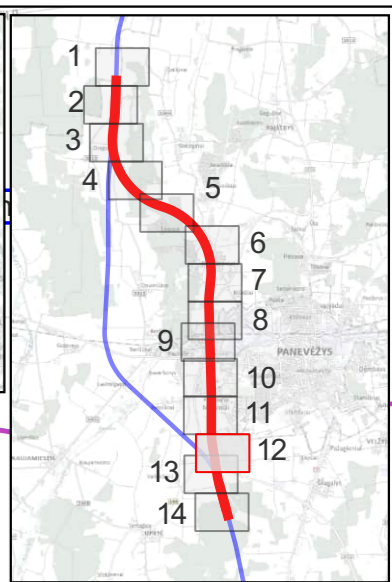
517500 518000 518500 519000 519500

6173500

6173000

6172500

6172000



Automobiļu viaduks kelyje Nr. 195

Atraminē siena

Molainių k.

Geležinkelio viadukas ties keliu A17

### Sutartiniai žymėjimai

#### Sprendiniai

Planuojami geležinkelio keliai

- Planuojami nauji „Rail Baltica“ linijos geležinkelio keliai
- CCS posistemų statiniams ir įrenginiams rezervuojamas plotas
- Kelio statiniai
- Planuojami nauji ar rekonstruojami esami automobilių keliai
- Planuojami 5G mobiliojo ryšio bokštai
- Vandens išgarinimo baseinai

Skirstomieji dujotiekiai

- Esamas dujotiekis
- Planuojamas dujotiekis
- Naikinamas dujotiekis

Elekto perdavimo tinklai

- Esama 330 kV elektros oro linija
- Esama 110 kV elektros oro linija
- Nauja 330 kV elektros oro linija
- Nauja 110 kV linija (kabeliavimas)
- Naikinama 330 kV elektros oro linija
- Naikinama 110 kV elektros oro linija
- Naikinama kitais planavimo dokumentais suplanuota 330 kV elektros oro linija

- Naikinama kitais planavimo dokumentais suplanuota elektros traukos pastotė
- 10 kV ir žemesnės įtampos elektros skirstomieji tinklai
- Planuojamos elektros linijos
- Naikinamos elektros linijos
- 10 kV ir žemesnės įtampos transformatorinės ir skirstomieji punktai
- Planuojama transformatorinė ar skirstomasis punktas
- Gyvūnų nušokimo rampos

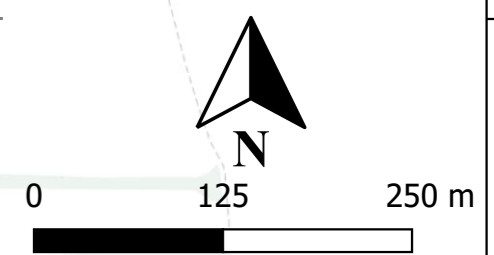
#### Kiti žymėjimai

- Kitais statybos projektais projektuojama „Rail Baltica“ geležinkelio linija
- Savivaldybių administracinės ribos
- Gyvenamųjų vietovių teritorijų ribos
- Pastatai

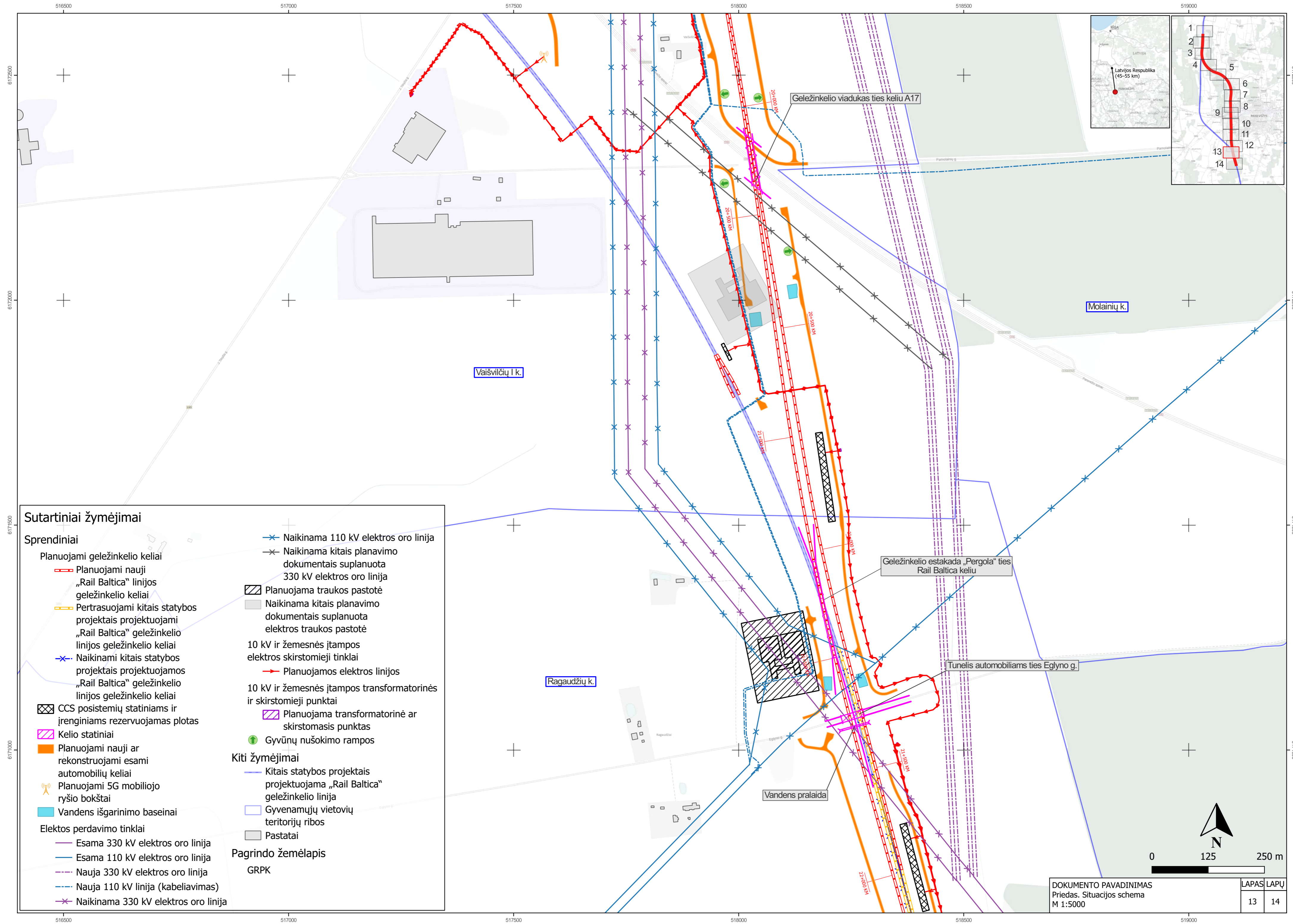
#### Pagrindo žemėlapis

GRPK

Vaišvilčių I k.

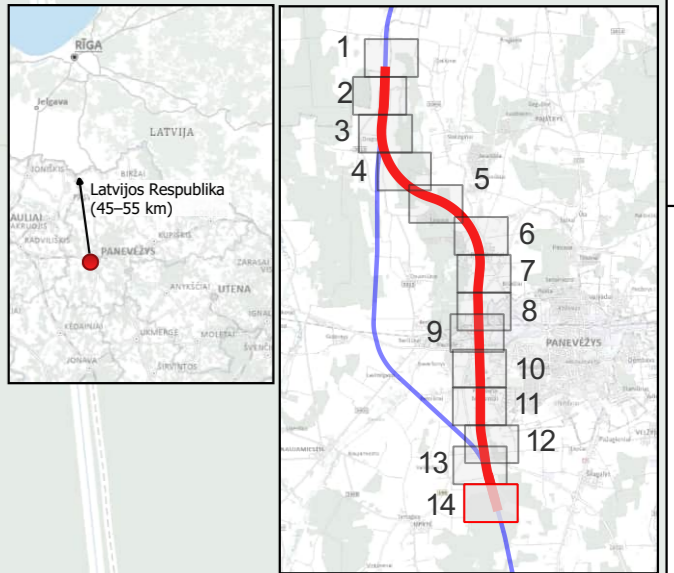
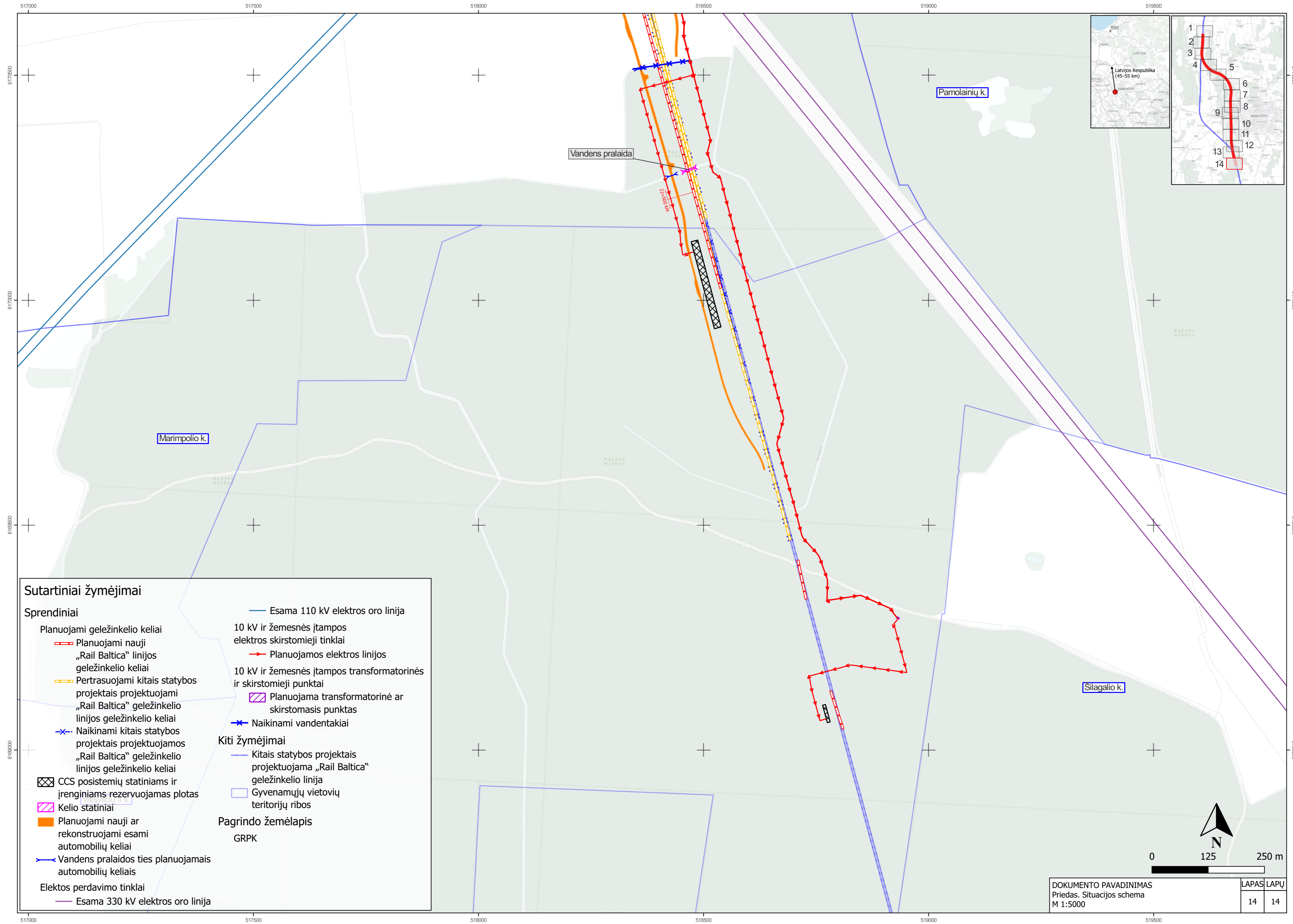


DOKUMENTO PAVADINIMAS		LAPAS	LAPŲ
Priedas. Situacijos schema		12	14
M 1:5000			



**Sutartiniai žymėjimai**

- Sprendiniai**
- Planuojami geležinkelio keliai
    - Planuojami nauji „Rail Baltica“ linijos geležinkelio keliai
    - Pertrasuojami kitais statybos projektais projektuojami „Rail Baltica“ geležinkelio linijos geležinkelio keliai
    - Naikinami kitais statybos projektais projektuojamos „Rail Baltica“ geležinkelio linijos geležinkelio keliai
  - CCS posistemų statiniams ir įrenginiams rezervuojamas plotas
  - Kelio statiniai
  - Planuojami nauji ar rekonstruojami esami automobilių keliai
  - Planuojami 5G mobiliojo ryšio bokštai
  - Vandens išgarinimo baseinai
- Elektrų perdavimo tinklai**
- Esama 330 kV elektros oro linija
  - Esama 110 kV elektros oro linija
  - Nauja 330 kV elektros oro linija
  - Nauja 110 kV linija (kabeliavimas)
  - Naikinama 330 kV elektros oro linija
- Naikinama 110 kV elektros oro linija
  - Naikinama kitais planavimo dokumentais suplanuota 330 kV elektros oro linija
  - Planuojama traukos pastotė
  - Naikinama kitais planavimo dokumentais suplanuota elektros traukos pastotė
  - 10 kV ir žemesnės įtampos elektros skirstomieji tinklai
  - Planuojamos elektros linijos
  - 10 kV ir žemesnės įtampos transformatorinės ir skirstomieji punktai
  - Planuojama transformatorinė ar skirstomasis punktas
  - Gyvūnų nušokimo rampos
- Kiti žymėjimai**
- Kitais statybos projektais projektuojama „Rail Baltica“ geležinkelio linija
  - Gyvenamųjų vietovių teritorijų ribos
  - Pastatai
- Pagrindo žemėlapis**
- GRPK



**Sutartiniai žymėjimai**

- Sprendiniai**
- Planuojami geležinkelio keliai
    - Planuojami nauji „Rail Baltica“ linijos geležinkelio keliai
    - Pertrasuojami kitais statybos projektais projektuojami „Rail Baltica“ geležinkelio linijos geležinkelio keliai
    - Naikinami kitais statybos projektais projektuojamos „Rail Baltica“ geležinkelio linijos geležinkelio keliai
  - CCS posistemių statiniams ir įrenginiams rezervuojamas plotas
  - Kelio statiniai
  - Planuojami nauji ar rekonstruojami esami automobilių keliai
  - Vandens pralaidos ties planuojamais automobilių keliais
  - Elektos perdavimo tinklai
    - Esama 330 kV elektros oro linija
- Esama 110 kV elektros oro linija**
- 10 kV ir žemesnės įtampos elektros skirstomieji tinklai
- Planuojamos elektros linijos
  - 10 kV ir žemesnės įtampos transformatorinės ir skirstomieji punktai
  - Planuojama transformatorinė ar skirstomasis punktas
  - Naikinami vandentakiai
- Kiti žymėjimai**
- Kitais statybos projektais projektuojama „Rail Baltica“ geležinkelio linija
  - Gyvenamųjų vietovių teritorijų ribos
- Pagrindo žemėlapis**
- GRPK

