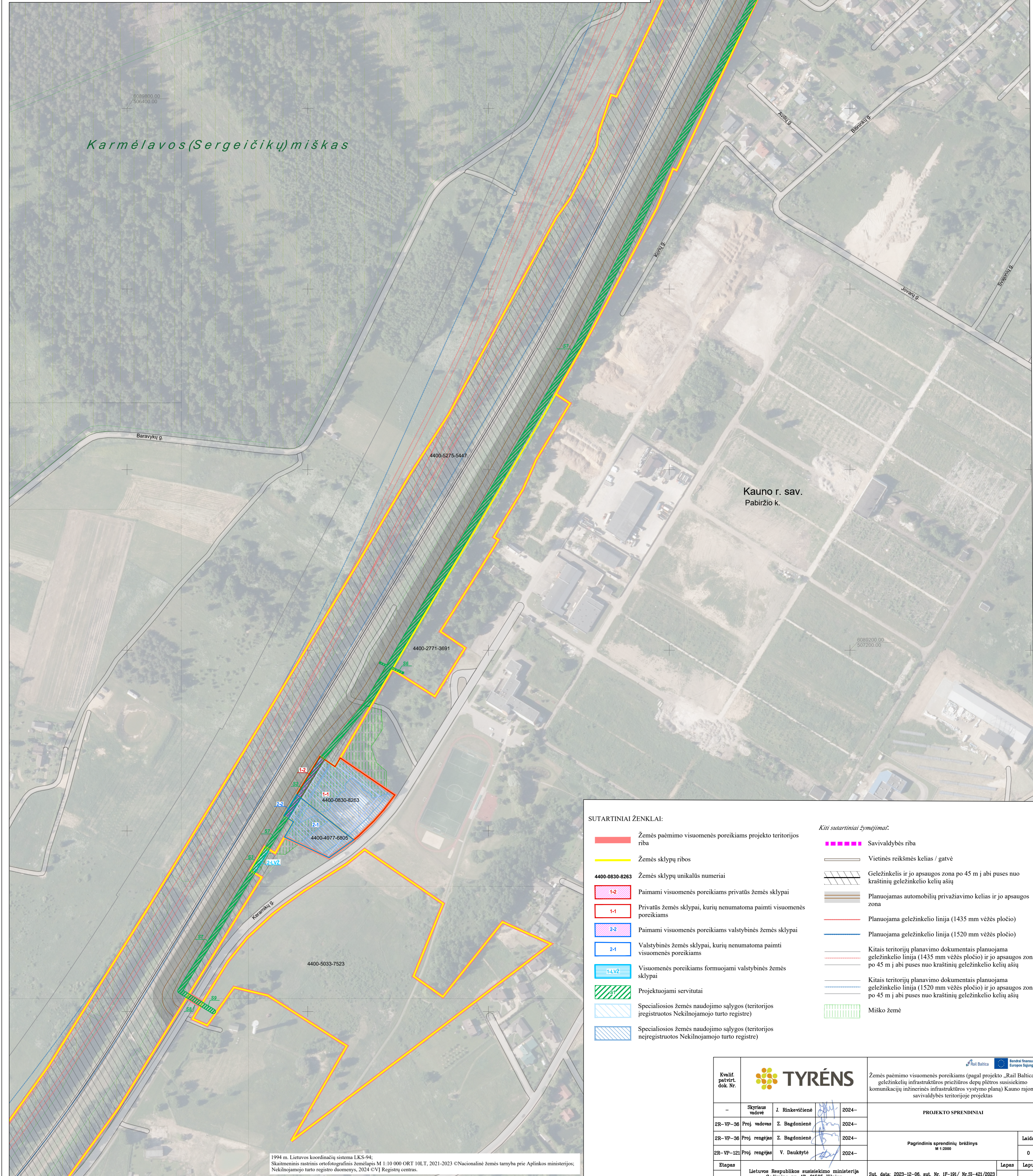


ŽEMĖS PAĖMIMO VISUOMENĖS POREIKIAMS (PAGAL PROJEKTO „RAIL BALTICA“ GELEŽINKELIŲ INFRASTRUKTŪROS PRIEŽIŪROS DEPŲ PLĖTROS SUSISIEKIMO KOMUNIKACIJŲ INŽINERINĖS INFRASTRUKTŪROS VYSTYMO PLANĄ) KAUNO RAJONO SAVIVALDYBĖS TERITORIJOJE PROJEKTAS

PAGRINDINIS SPRENDINIŲ BRĖŽINYS

M 1:2000



1994 m. Lietuvos koordinacijų sistema LKS-94;
Skaitmeninis rastrinis ortofotografinis žemėlapis M 1:10 000 ORT 10LT, 2021-2023 © Nacionalinė žemės tarnyba prie Aplinkos ministerijos;
Nekilnojamojo turto registro duomenys, 2024 © VĮ Registrų centras.

SUTARTINIAI ŽENKLAI:

- Žemės paėmimo visuomenės poreikiams projekto teritorijos riba
- Žemės sklypų ribos
- 4400-0830-8263** Žemės sklypų unikalūs numeriai
- 1-2** Paimami visuomenės poreikiams privatis žemės sklypai
- 1-1** Privatis žemės sklypai, kurių nenumatoma paimti visuomenės poreikiams
- 2-2** Paimami visuomenės poreikiams valstybinės žemės sklypai
- 2-1** Valstybinės žemės sklypai, kurių nenumatoma paimti visuomenės poreikiams
- 1-LV2** Visuomenės poreikiams formuojami valstybinės žemės sklypai
- S7** Projektuojami servituitai
- Specialiosios žemės naudojimo sąlygos (teritorijos įregistruotos Nekilnojamojo turto registre)
- Specialiosios žemės naudojimo sąlygos (teritorijos neįregistruotos Nekilnojamojo turto registre)
- Savivaldybės riba
- Vietinės reikšmės kelias / gatvė
- Geležinkelis ir jo apsaugos zona po 45 m į abi puses nuo kraštinį geležinkelio kelių ašų
- Planuojamas automobilų privažiavimo kelias ir jo apsaugos zona
- Planuojama geležinkelio linija (1435 mm vėžės pločio)
- Planuojama geležinkelio linija (1520 mm vėžės pločio)
- Kitais teritorijų planavimo dokumentais planuojama geležinkelio linija (1435 mm vėžės pločio) ir jo apsaugos zona po 45 m į abi puses nuo kraštinį geležinkelio kelių ašų
- Kitais teritorijų planavimo dokumentais planuojama geležinkelio linija (1520 mm vėžės pločio) ir jo apsaugos zona po 45 m į abi puses nuo kraštinį geležinkelio kelių ašų
- Miško žemė

Kiti suartiniai žymėjimai:

Kvalif. patvirt. dok. Nr.		TYRÉNS		
Žemės paėmimo visuomenės poreikiams (pagal projekto „Rail Baltica“ geležinkelių infrastruktūros priežiūros depų plėtros susisiekiama komunikacijų inžinerinės infrastruktūros vystymo planą) Kauno rajono savivaldybės teritorijoje projektas				
-	Skyriaus vadovė	J. Rinkevičienė	2024-	-
2R-VP-36	Proj. vadovas	Z. Bagdonienė	2024-	-
2R-VP-36	Proj. rengėjas	Z. Bagdonienė	2024-	-
2R-VP-121	Proj. rengėjas	V. Daukšytė	2024-	-
Etapas	Lietuvos Respublikos susisiekimo ministerija Gedimino pr. 17, 01505 Vilnius			-
Sut. data: 2023-12-06, sut. Nr. 1F-191/ Nr.SI-421/2023				
PROJEKTO SPRENDINIAI				Laida
Pagrindinis sprendinių brėžinys M 1:2000				0
-				Lapas
-				Lapų
-				1