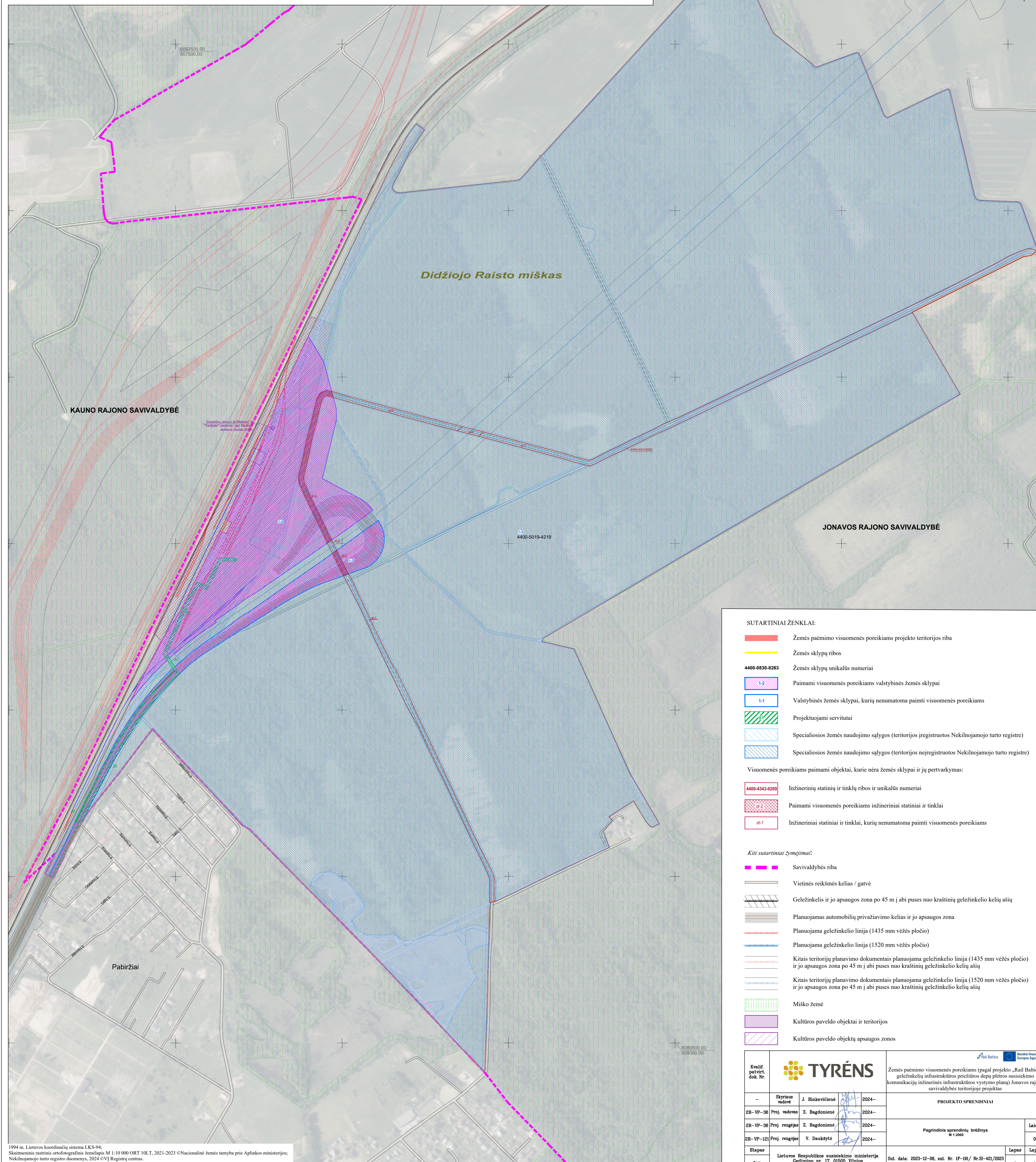
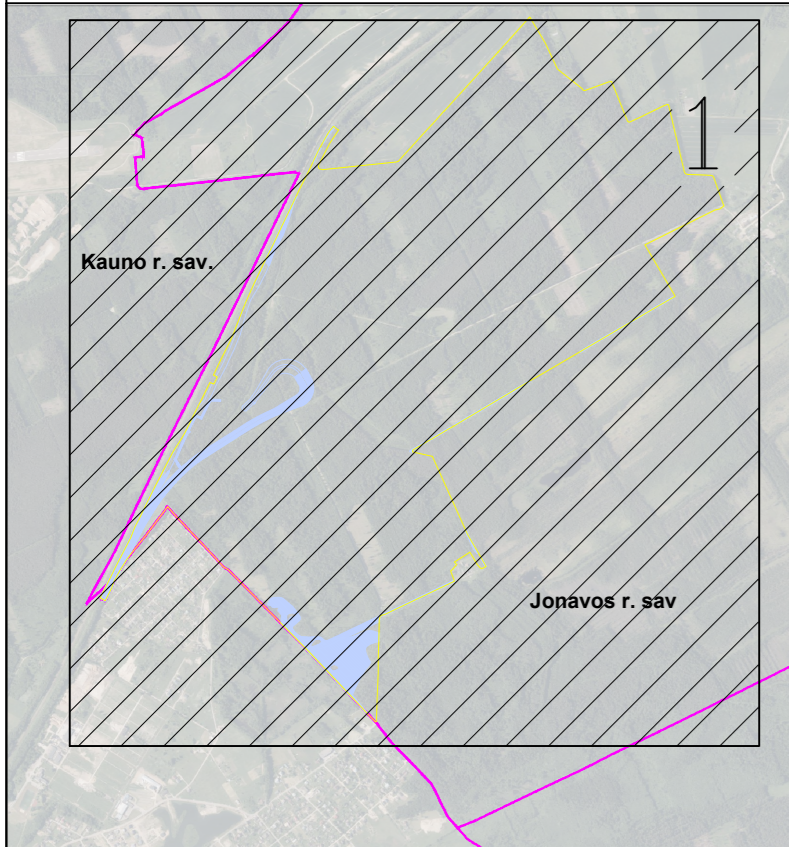


ŽEMĖS PAĖMIMO VISUOMENĖS POREIKIAMS (PAGAL PROJEKTO „RAIL BALTICA“ GELEŽINKELIŲ INFRASTRUKTŪROS PRIEŽIŪROS DEPŲ PLĖTROS SUSISIEKIMO KOMUNIKACIJŲ INŽINERINĖS INFRASTRUKTŪROS VYSTYMO PLANĄ) JONAVOS RAJONO SAVIVALDYBĖS TERITORIJOJE PROJEKTAS

PAGRINDINIS SPRENDINIŲ BRĖŽINYS

M 1:5000



SUTARTINIAI ŽENKLAI:

- Žemės paėmimo visuomenės poreikiams projekto teritorijos riba
- Žemės sklypų ribos
- 4400-0830-0263 Žemės sklypų unikalūs numeriai
- 1-2 Paimami visuomenės poreikiams valstybinės žemės sklypai
- 1-1 Valstybinės žemės sklypai, kurių nenumatoma paimti visuomenės poreikiams
- 5-1 Projektuojami servitutai
- Specialiosios žemės naudojimo sąlygos (teritorijos įregistruotos Nekilnojamojo turto registre)
- Specialiosios žemės naudojimo sąlygos (teritorijos neįregistruotos Nekilnojamojo turto registre)

Visuomenės poreikiams paimami objektai, kurie nėra žemės sklypai ir jų pertvarkymas:

- 4400-4343-0269 Inžinerinių statinių ir tinklų ribos ir unikalūs numeriai
- ef-2 Paimami visuomenės poreikiams inžineriniai statiniai ir tinklai
- sf-1 Inžineriniai statiniai ir tinklai, kurių nenumatoma paimti visuomenės poreikiams

Kiti sutartiniai žymėjimai:

- Savivaldybės riba
- Vietinės reikšmės kelias / gatvė
- Geležinkelis ir jo apsaugos zona po 45 m į abi puses nuo kraštinių geležinkelio kelių ašių
- Planuojamas automobilių privažiavimo kelias ir jo apsaugos zona
- Planuojama geležinkelio linija (1435 mm vėžės pločio)
- Planuojama geležinkelio linija (1520 mm vėžės pločio)
- Kitais teritorijų planavimo dokumentais planuojama geležinkelio linija (1435 mm vėžės pločio) ir jo apsaugos zona po 45 m į abi puses nuo kraštinių geležinkelio kelių ašių
- Kitais teritorijų planavimo dokumentais planuojama geležinkelio linija (1520 mm vėžės pločio) ir jo apsaugos zona po 45 m į abi puses nuo kraštinių geležinkelio kelių ašių
- Miško žemė
- Kultūros paveldo objektai ir teritorijos
- Kultūros paveldo objektų apsaugos zonos

Kvalif. patvirt. dek. Nr.	TYRÉNS				Žemės paėmimo visuomenės poreikiams (pagal projekto „Rail Baltica“ geležinkelio infrastruktūros priežiūros depų plėtros susisiekimo komunikacijų inžinerinės infrastruktūros vystymo planą) Jonavos rajono savivaldybės teritorijoje projektas
	–	Skiriamas vadovs	J. Rinkevičienė	2024–	
2R–VP–36	Proj. vadovas	Z. Bagdonienė	2024–	PROJEKTO SPRENDINIAI	
2R–VP–36	Proj. rengėjas	Z. Bagdonienė	2024–	Pagrindinis sprendinių brėžinys	
2R–VP–121	Proj. rengėjas	V. Daukšytė	2024–	M 1:2000	
Etapas	Lietuvos Respublikos susisiekimo ministerija Gedimino pr. 17, 01505 Vilnius			Sut. data: 2023-12-06, sut. Nr. IP-191/ Nr.SI-421/2023	Lapas 1
2PR					Lapų 1