

ŽEMĖS PAĖMIMO VISUOMENĖS POREIKIAMS (PAGAL PROJEKTO „RAIL BALTICA“ GELEŽINKELIŲ INFRASTRUKTŪROS PRIEŽIŪROS DEPŲ PLĖTROS SUSISIEKIMO KOMUNIKACIJŲ INŽINERINĖS INFRASTRUKTŪROS VYSTYMO PLANĄ) KAUNO RAJONO SAVIVALDYBĖS TERITORIJOJE PROJEKTAS

MIŠKO ŽEMĖS PAVERTIMO KITOMIS NAUDMENOMIS BRĖŽINYS

M 1:2000

SUTARTINIAI ŽENKLAI:



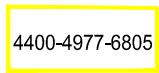
Privatūs žemės sklypai, kuriuose miško žemė paverčiama kitomis naudmenomis



Valstybinės žemės sklypai, kuriuose miško žemė paverčiama kitomis naudmenomis



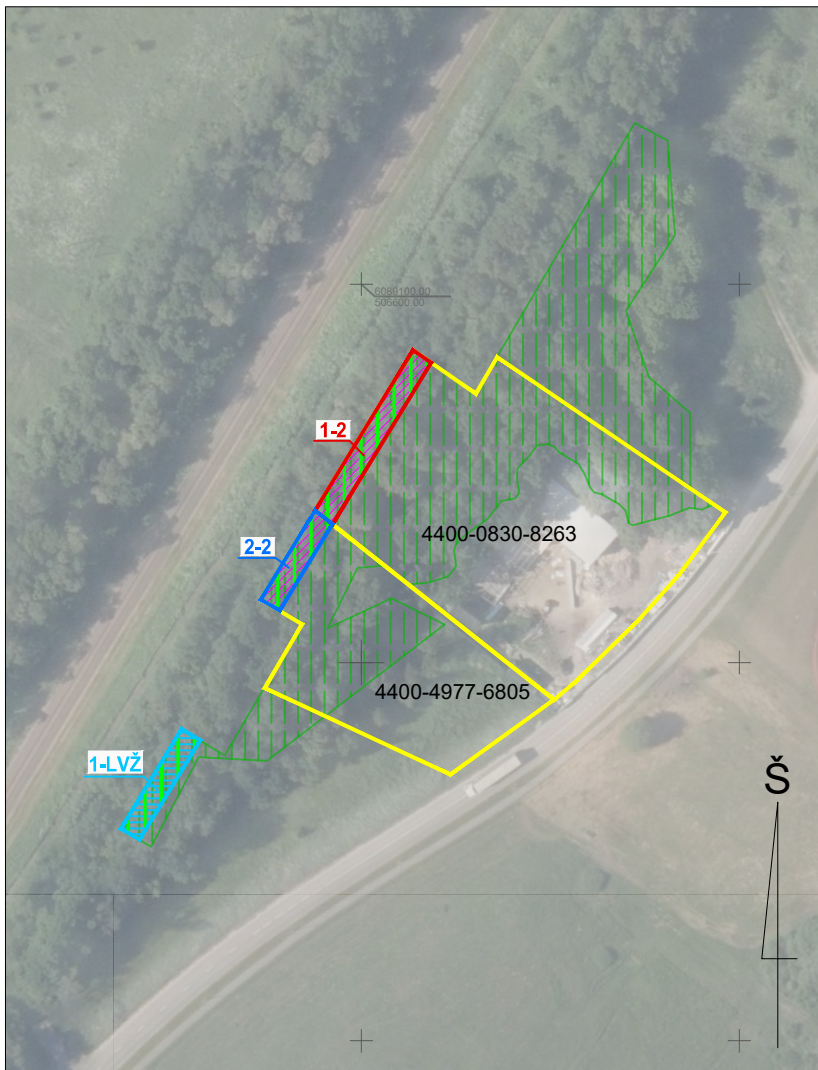
Visuomenės poreikiams suformuoti valstybinės žemės sklypai, kuriuose esančią miško žemę numatoma paversti kitomis naudmenomis



Žemės sklypo riba ir unikalus numeris



Miško žemė



Pastaba:
1994 m. Lietuvos koordinacių sistema LKS-94;
Skaitmeninis rastrinis ortofotografinis žemėlapis M 1:10 000 ORT 10LT,
2021-2023 © Nacionalinė žemės tarnyba prie Aplinkos ministerijos;
Nekilnojamojo turto registro duomenys, 2024 © VĮ Registrų centras.

Kvalif. patvirt. dok. Nr.							Žemės paėmimo visuomenės poreikiams (pagal projekto „Rail Baltica“ geležinkelių infrastruktūros priežiūros depų plėtros susisiekiimo komunikacijų inžinerinės infrastruktūros vystymo planą) Kauno rajono savivaldybės teritorijoje projektas	
	-	Skyriaus vadovė	J. Rinkevičienė		2024-	PROJEKTO SPRENDINIAI		
2R-VP-36	Proj. vadovas	Z. Bagdonienė		2024-				
2R-VP-36	Proj. rengėjas	Z. Bagdonienė		2024-	Miško žemės pavertimo kitomis naudmenomis brėžinys M 1:2000		Laida	0
2R-VP-121	Proj. rengėjas	V. Daukšytė		2024-				
Etapas	Lietuvos Respublikos susisiekiimo ministerija Gedimino pr. 17, 01505 Vilnius				Sut. data: 2023-12-06, sut. Nr. 1F-191/ Nr.SI-421/2023		Lapas	Lapų
							1	1